

Informations clés pour l'investisseur

Ce document fournit des Informations clés pour l'investisseur de ce fonds. Il ne s'agit pas d'un document marketing. Ces informations vous sont fournies conformément à une obligation légale, afin de vous aider à comprendre en quoi consiste un investissement dans ce fonds et quels risques y sont associés. Nous vous invitons à le consulter pour décider en connaissance de cause d'investir ou non.

NN (L) Asia Income - P Cap USD

ISIN: LU0051129079

Un compartiment (ci-après dénommé le fonds) de NN (L)

Ce fonds est géré par NN Investment Partners B.V.

Objectifs et Politique d'investissement

L'objectif du fonds est de fournir aux investisseurs un niveau de revenu attrayant combiné à une croissance du capital. Cet objectif devrait être principalement atteint grâce à l'allocation des actifs dans un portefeuille d'actions diversifié combiné à des dérivés overlay, comme indiqué ci-dessous. Ce fonds investit principalement dans des actions de sociétés établies, cotées ou négociées dans la région Asie, hors Japon et Australie. Le fonds a recours à une gestion active pour cibler les sociétés qui offrent un profil de rendement attrayant sur la base d'une analyse fondamentale, dans le cadre de laquelle des limites de déviation par rapport au MSCI AC Asia Ex-Japan (NR) sont appliquées au niveau des actions et des secteurs. Sa composition au niveau des titres individuels différera donc sensiblement du MSCI AC Asia Ex-Japan (NR). L'objectif de la composante actions du portefeuille est de surperformer le MSCI AC Asia Ex-Japan (NR), sur une période de plusieurs années. Le MSCI AC Asia Ex-Japan (NR) constitue une large représentation de notre univers d'investissement. Le fonds peut également inclure des investissements en titres ne relevant pas de l'univers de l'indice. Notre objectif est de générer des revenus supplémentaires, en plus des dividendes versés sur les actions, en

vendant des options d'achat (« call » obligation de livrer des actions ou des indices sous-jacents à un prix défini au cours d'une période déterminée). Cette politique limite, en partie, l'incidence d'une chute brutale des marchés d'actions asiatiques sur le fonds. Cette structure implique que, de manière générale, le fonds affichera une performance inférieure à celle des marchés d'actions asiatiques en période de forte hausse, mais supérieure si les marchés sont en baisse ou atones. Le principal objectif du fonds est de générer des revenus annuels élevés. Le deuxième objectif est la croissance du capital des investisseurs. Ce produit est destiné aux investisseurs acceptant le risque lié à l'investissement en actions et à l'utilisation de produits dérivés. Le Fonds peut également investir directement, jusqu'à 20 % de ses actifs nets, en Chine continentale via Stock Connect, le programme d'accès réciproque aux marchés par l'intermédiaire duquel les investisseurs peuvent négocier des titres donnés. Vous pouvez vendre votre participation dans le fonds chaque jour (ouvrable) où la valeur des parts est calculée, quotidiennement dans le cas présent. Le fonds n'a pas vocation à verser de dividende. Les bénéfices seront intégralement réinvestis.

Profil de risque et de rendement

Risque plus faible - rendement généralement plus faible

Risque plus élevé - rendement généralement plus élevé

1	2	3	4	5	6	7
---	---	---	---	---	---	---

Les données historiques, telles que celles utilisées pour calculer cet indicateur, peuvent ne pas être une indication fiable du profil de risque futur de ce fonds. Il n'y a aucune garantie que l'indicateur de risque restera inchangé, il peut changer au fil du temps. La catégorie de risque la plus faible ne signifie pas que l'investissement est sans risque.

Ce fonds fait partie de la catégorie 6 en raison du comportement du produit pendant la période de mesure. Le risque de marché global, compte tenu des performances passées et de l'évolution potentielle future des marchés, associé aux actions et/ou aux instruments financiers utilisés pour atteindre l'objectif d'investissement, est considéré comme élevé.

Différents facteurs exercent une influence sur ces instruments financiers. Ceux-ci incluent, entre autres, l'évolution des marchés financiers et de la

situation économique des émetteurs de ces instruments financiers, eux-mêmes tributaires de la situation de l'économie mondiale en général, ainsi que du contexte politique et économique de chaque pays. Le Compartiment supporte un risque de liquidité élevé. Les risques de liquidité peuvent survenir lorsqu'un investissement sous-jacent spécifique est difficile à vendre. Par ailleurs, les fluctuations des devises peuvent également affecter considérablement la performance du Compartiment. La concentration des investissements dans une seule zone géographique est plus risquée que l'investissement dans des zones géographiques différentes. Il est impossible de garantir que l'investisseur récupérera le montant initialement investi. Le fonds peut investir en actions A chinoises via Stock Connect, un système facilitant l'investissement en actions sur le marché chinois. Les investissements via ce système sont soumis à des risques spécifiques, y compris, sans toutefois s'y limiter, des limitations quantitatives, des restrictions de négociation, l'annulation de titres éligibles, le risque de compensation et de règlement, ainsi que le risque réglementaire. Les investisseurs sont invités à se familiariser avec les risques inhérents à ce système, tels que décrits dans le prospectus.

Frais

Tous les frais payés par les investisseurs sont utilisés pour couvrir les frais courants du fonds, y compris les frais de vente et de commercialisation. Ces frais réduisent la croissance potentielle de l'investissement.

Frais ponctuels engagés avant ou après votre investissement :

Frais d'entrée	3%
Frais de sortie	0%

C'est le montant maximum qui peut être déduit de votre capital avant placement ou avant versement du produit de votre investissement.

Frais prélevés sur le fonds sur une période d'un an :

Frais courants	1,9%
----------------	------

Frais prélevés sur le fonds sous certaines conditions spécifiques :

Commission de performance	0%
---------------------------	----

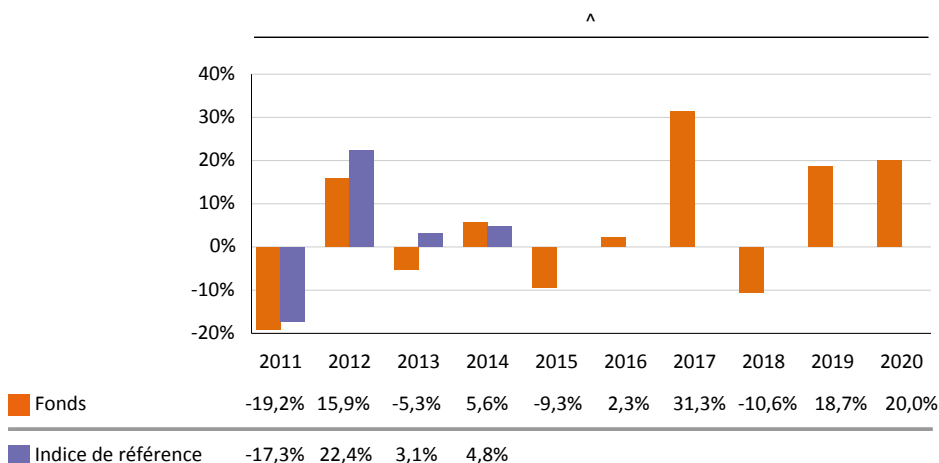
Les frais d'entrée et de sortie indiqués correspondent à des valeurs maximum. Dans certains cas, le montant effectivement facturé peut s'avérer inférieur. Vous le saurez en consultant votre conseiller financier.

Le montant des frais courants indiqué repose sur les dépenses au titre de l'exercice clôturé en 12/2020. Ce chiffre peut varier d'une année à l'autre. Il exclut :

- Commissions de performance
- Frais de transactions du portefeuille, hormis dans l'hypothèse de frais d'entrée/de sortie payés par le fonds lors de l'achat ou de la vente de parts d'un autre organisme de placement collectif.

De plus amples informations sur les frais sont disponibles dans la section « Commissions, frais et fiscalité » du prospectus de vente, disponible sur le site Internet <http://www.fundinfo.com>.

Performances passées



- Les performances passées ne sont pas un indicateur fiable des résultats futurs.
- Les performances passées indiquées ici prennent en compte l'ensemble des frais et charges, sauf les frais d'entrée et de sortie et les frais de conversion.
- Ce compartiment a été créé en 2001.
- Cette catégorie d'actions a été créée en 2001.
- Les performances passées sont calculées en USD.
- Au 1er octobre 2015, le Compartiment ne suit aucune valeur de référence et utilise un indice de référence à des fins de comparaison des performances.

^ Cette performance a été obtenue lorsque le fonds avait des caractéristiques différentes.

Informations pratiques

- Banque dépositaire du Fonds : Brown Brothers Harriman (Luxembourg) S.C.A.
- Le prospectus pour la Suisse, les Informations clés pour l'investisseur, les statuts et les rapports annuel et semestriel peuvent être obtenus gratuitement sur demande auprès du représentant et agent payeur en Suisse, State Street Bank International GmbH, Munich, Succursale de Zurich, Beethovenstrasse 19, CH-8002 Zurich. Le cours des actions/parts du fonds est calculé et publié chaque jour bancaire ouvrable en EUR. Les cours sont publiés sur le site web suivant : <http://www.fundinfo.com>. Le fonds est assujéti aux lois fiscales et à la réglementation luxembourgeoise. Votre situation fiscale personnelle peut dépendre du pays dans lequel vous êtes domicilié.
- NN Investment Partners B.V. a adopté une politique de rémunération et produit un rapport détaillant les principes de rémunération généraux, la gouvernance ainsi que la rémunération du personnel identifié et les informations quantitatives pertinentes, qui, une fois disponible, peut être obtenu gratuitement sur demande auprès du siège social de la Société de gestion ou consulté sur le site Internet suivant : <https://www.nnip.com/corporate/LU/en/About-us/Our-policies.htm>.
- NN Investment Partners B.V. peut être tenue pour responsable uniquement sur la base de toute déclaration, contenue dans le présent document, qui est trompeuse, inexacte ou en contradiction avec les parties pertinentes du prospectus du fonds.

Les Informations clés pour l'investisseur ici fournies décrivent un compartiment du fonds NN (L). Le prospectus et les rapports périodiques du fonds sont établis pour l'ensemble du fonds, y compris tous ses compartiments. En vertu de la loi luxembourgeoise du 17 décembre 2010 sur les Organismes de placement collectif, les actifs et passifs des compartiments du fonds sont ségrégués et peuvent être réputés constituer des entités distinctes aux fins des relations entre les investisseurs. Ils peuvent en outre faire l'objet d'une liquidation séparée.

Ce fonds est autorisé au Luxembourg, sous la surveillance et la réglementation de la Commission de Surveillance du Secteur Financier (CSSF). NN Investment Partners B.V. est agréé aux Pays-Bas et réglementé par l'Autoriteit Financiële Markten.

Les Informations clés pour l'investisseur ici fournies sont exactes et à jour au 09/04/2021.