

# Nordisk Likviditet Pluss ACC R (SEK)

## Produktblad 31.01.2025

Detta är marknadsföring. Rapporten är inte en rekommendation att köpa eller sälja fondandelar. Före köp av andelar uppmanar vi till läsning av fondens prospekt och nyckelinformation som finns tillgängligt på [www.alfredberg.se](http://www.alfredberg.se).

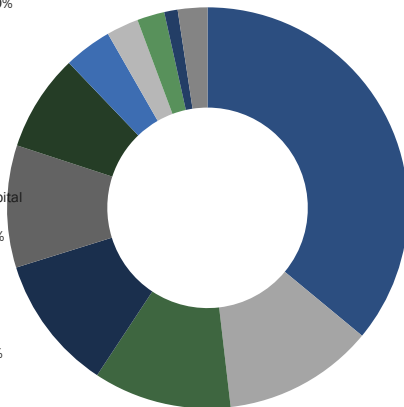
### PLACERINGSINRIKTNING

Alfred Berg Nordisk Likviditet Pluss är en kort räntefond som investerar i certifikat, obligationer och placeringar på konto hos kreditinstitut utgivna av nordiska emittenter. Utställarna av instrumenten är primärt stater, kommuner, landsting, industriföretag och finansiella institutioner som har en kreditrisk som lägst investment grade, BBB-/Baa3 eller bättre. Minst 75 % av portföljen ska investeras i certifikat eller obligationer utgivna av emittenter med ett kreditbetyg från minst ett licensierat kreditvärderingsinstitut. Portföljens sammansättning kommer att vara ett resultat av förvaltarens syn på den enskilda emittentens kvalitet, relativa värde mellan emittenter, sektorer och marknader samt eventuella förändringar i marknadsstrukturen och ramverket. Investeringar i annan valuta än i utländsk valuta valutasäkras. Ränterisken i Fonden, mätt som modifierad duration, kommer normalt att vara låg och kommer alltid att vara mellan 0 och 1. Fondens mål är att generera en långsiktig kapitaltillväxt genom att investera i instrument på den nordiska räntemarknaden samt avkastning som överstiger referensindex, vilket uppnås genom exponering mot en diversifierad portfölj av solida bolag. Fonden är en UCITS fond med möjlighet att investera i derivatinstrument.

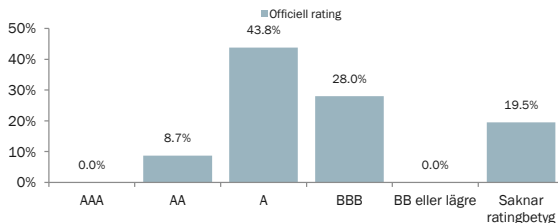
	Duration	Spread	Duration
Fond	-	-	-

### SEKTORFÖRDELNING

- Bank och finans 36.0%
- Industri 12.2%
- Kraftbolag 11.1%
- Dagligvaror 10.9%
- Fastighet 9.9%
- Seniors efterställt kapital 7.8%
- Sällanköpsvaror 3.9%
- Material 2.6%
- Kassa 2.2%
- Kommunikation 1.1%
- Övrigt 2.4%

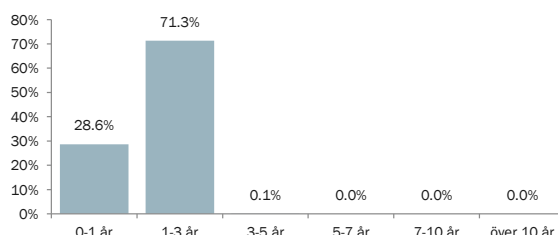


### FÖRDELNING PER KREDITRATING

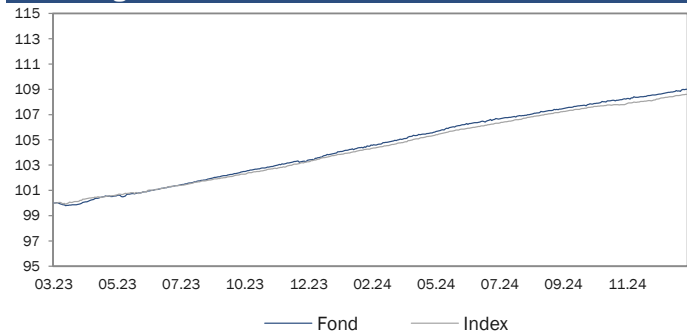


Den andel emittenter/obligationslån som saknar kreditrating från något av kreditvärderingsinstituten S&P, Moody's eller Fitch återfinns i kolumnen "Saknar ratingbetyg".

### FÖRDELNING PER FÖRFALLODAG



### Utveckling från startdatum



Källa: Alfred Berg (efter avgifter)

Avkastning	Fond	Index	Relativ
Årlig genomsnittlig avkastning sedan start	4.65%	4.44%	+0.21%
Årlig genomsnittlig avkastning 5 år	-	-	-
Årlig genomsnittlig avkastning 3 år	-	-	-
Avkastning 12 månader	4.62%	4.38%	+0.24%
Avkastning YTD	0.38%	0.35%	+0.03%
Avkastning 3 månader	0.92%	0.83%	+0.09%
Avkastning 1 månad	0.38%	0.35%	+0.03%

Årlig avkastning	2024	2023	2022	2021	2020
Fond	4.67%	-	-	-	-
Index	4.48%	-	-	-	-
Relativ	+0.19%	-	-	-	-

Riskindikatorer	Fond	Index
Standardavvikelse 12 månader	0.30%	0.17%
Tracking Error 12 månader	0.32%	-
Informationskvot 12 månader	1.67	-

### 10 största innehav

EVINY AS	4.59%
SPAREBANKEN VEST	4.13%
SPAREBANK 1 NORD-NORGE	3.01%
ZIKLO BANK AB	2.64%
Å ENERGI AS	2.30%
ARLA FOODS AMBA	2.09%
ATRIUM LJUNGBERG AB (PUBL)	2.05%
SWEDISH ORPHAN BIOVITRUM AB (PUBL)	2.04%
NIBE INDUSTRIER AB	2.03%
SPAREBANKEN MØRE	2.00%

# HÅLLBARHETSINDIKATORER

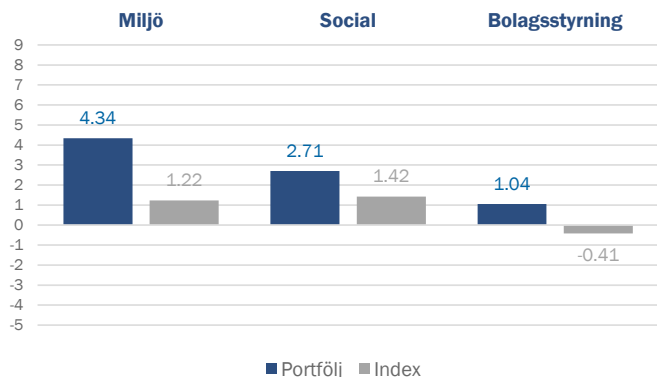
Total ESG Score

**57.92**

Index: 52.23



## ESG-BIDRAG



## KOLDIOXIDAVTRYCK

Ton koldioxid per miljon euro per år

Portfölj	36.4
Index	76.9



## TÄCKNINGSGRAD

	Portfölj	Index
ESG	96.60 %	91.96 %
Koldioxidavtryck	51.31 %	86.55 %

## ESG-score - Topp 5

ATRIUM LJUNGBERG AB (PUBL)  
NORSKE TOG AS  
BANE NOR EIENDOM AS  
FABEGE AB (PUBL)  
GLITRE ENERGI AS

## ESG-score - Botten 5

TENSIO AS  
SPAREBANK 1 HELGELAND  
THON HOLDING AS  
INDUTRADE AB (PUBL)  
TRATON FINANCE LUXEMBOURG S.A.

## Total ESG Score

BNPP AM:s interna metod för ESG-scoring rangordnar bolag relativt varandra inom den sektor de tillhör, baserat på utvalda ESG-kriterier inom klimatpåverkan (E), sociala aspekter (S) och bolagsstyrning (G). Om ett bolags åtaganden och praxis relaterade till E, S och G är bättre än andra bolag inom samma sektor kommer bolaget att få ett positivt bidrag och därmed en högre poäng. Varje bolag tilldelas på detta sätt en total scoring från 1 till 100, där 100 är bäst.

## ESG-bidrag

ESG-bidragen bestäms av BNPP AM:s ESG-analytiker utifrån detaljerade kriterier och systematiska utvärderingar av bolagens åtaganden och praxis inom områdena klimatpåverkan (E), sociala aspekter (S) och bolagsstyrning (G). Varje bidrag från dessa faktorer (E, S och G) vägs samman med respektive bolags vikt i portföljen för att beräkna portföljens genomsnittliga ESG score.

## Koldioxidavtryck

En portföljs koldioxidavtryck är summan av bolagens koldioxidutsläpp justerat med respektive bolags totala värdering och multiplicerat med bolagets vikt i portföljen. Koldioxidutsläpp är summan av så kallade "Scope 1"-utsläpp (direkta utsläpp från bolagets anläggningar) och "Scope 2" (indirekta utsläpp relaterade till bolagets energiförbrukning). Koldioxiddata tillhandahålls av Trucost och koldioxidavtrycket uttrycks i ton koldioxidkivalenter per år och per investerad miljon kronor.

## Portföljtäckning

Täckningsgrad visar hur stor andel av portföljen och portföljens referensindex som har en ESG score och karbon data. ESG score data kommer från BNP Paribas Asset Management eller sustainAX.

For more information on ESG indicators, please refer to webpages:  
<https://www.bnpparibas-am.com/en/esg-scoring-framework>  
<https://www.bnpparibas-am.com/en/measuring-carbon-footprints>

# FÖRVALTARKOMMENTARER

Under 2024 har vi sett högre marknadsräntor och i vissa fall stora svängningar. Januari börjar lite på samma sätt, men den här gången med ett markant räntefall.

Den stora bilden fram till 2024 gäller fortfarande. Tillväxten upprätthålls väl i USA och den svaga utvecklingen i Europa är oförändrad. Vi ser tecken på en liten uppgång i Sverige, medan Norge tuffar på i sakta mak.

Centralbankerna levererade som förväntat i januari. Norges Bank med en stark signal om sänkningar i mars, Riksbanken och ECB med räntesänkningar och Fed avvaktar. Framöver kommer ECB att göra ytterligare sänkningar, medan andra centralbanker sannolikt kommer att avvakta utvecklingen före eventuella ytterligare sänkningar.

Donald Trump är nu installerad som USA:s president och vi ser tydliga tecken på att hans politiska agenda påverkar marknaderna. I synnerhet skapar införandet av höjda tullar rädsla för ett globalt handelskrig. Det återstår fortfarande att se vad som är hot och vad som är realiteter i politiken.

Det globala handelskriget skapar en risk för en kombination av högre inflation och lägre tillväxt. I Europa leder en lägre tillväxt lätt oss tillbaka till en recession. Vi tror att de europeiska centralbankerna kommer att behöva hantera en sådan utveckling med lägre räntor, och inte högre som många ekonomer förutspår.

Obligationsmarknaden har inlett året bra. Kreditpremien i Nordic investment grade är god mätt mot historiska nivåer. Vi ser att det finns mycket pengar att investera och sentimentet i allmänhet i början av året måste karakteriseras som starkt. I början av året bedömde vi att utsikterna för ett bra 2025 var goda. Nu i slutet av januari upprepar vi samma sak.

## FONDFAKTA

<b>NAMN</b>	Alfred Berg Nordisk Likviditet Pluss ACC R (SEK)
<b>FONDBOLAG</b>	Alfred Berg Kapitalförvaltning AS
<b>ISIN</b>	SE0013887502
<b>LEGAL FORM</b>	Svensk Värdepappersfond (UCITS)
<b>SFDR-KLASSIFICERING</b>	Artikel 8
<b>STARTDATUM</b>	07.03.2023
<b>STRATEGI</b>	
<b>INDEX</b>	NBP Liquidity Standard Index (SEK Hedged)

Ju högre risk desto längre rekommenderad investeringshorisont.

**RISKKLASS**  
**PRIIPS**



<b>VALUTA</b>	SEK	<b>LÖPANDE KOSTNADER</b>	0.40%
<b>FONDFÖRMÖGENHET</b>	9 826.4m SEK	<b>MAX INSÄTTNINGSAVGIFT</b>	0.00%
<b>KURSNOTERING</b>	Daglig	<b>MAX UTTAGSAVGIFT</b>	0.00%
<b>ANDELSKURS</b>	109.0315 SEK	<b>PRESTATIONSBASERAD AVGIFT</b>	0.00%
<b>FONDENS KONTONR</b>	N/A		
<b>BIC KOD</b>	N/A		
<b>MINSTA INVESTERING</b>	100 SEK		
<b>FÖRVALTARE</b>	Morten Steinsland, Torolv Herstad		

För mer information, besök vår hemsida: [www.alfredberg.se](http://www.alfredberg.se) eller kontakta kundservice: [kundesenter.no@alfredberg.com](mailto:kundesenter.no@alfredberg.com)

### VIKTIG INFORMATION

Detta är ett marknadsföringsmaterial. Historisk avkastning är ingen garanti för framtida avkastning. De pengar som placeras i en fond kan öka eller minska i värde och det är inte säkert att en investerare får tillbaka hela det insatta kapitalet. En fond med risk klass 6-7 kan både minska och öka kraftigt i värde, på grund av sin sammansättning och de förvaltningsmetoder som används. Alfred Berg reserverar sig för eventuella fel i informationen. Innan du köper en fond rekommenderar vi att du tar del av fondens faktablad, risknivå, fondbestämmelser och informationsbroschyr som du hittar på [www.alfredberg.se](http://www.alfredberg.se).