

Juillet 2010



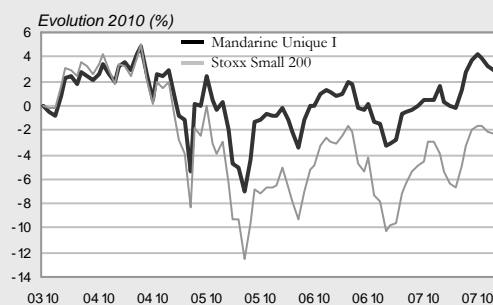
J. Morlet-Selmer/Diane Bruno
Small & Mid cap Européennes

Les marchés se sont envolés au mois de juillet avec un rebond du Stoxx Small 200 de 5,4% (en ligne avec les grandes capitalisations : +4,9% pour le Stoxx 600). La crainte du «double dip» est écartée provisoirement, et les résultats des «stress tests» sur les banques ainsi que l'assouplissement des règles de Bale 3 permettent une baisse de la prime de risque.

Dans ce contexte Mandarine Unique n'a rebondi que de 4,2%. Le fonds a souffert du recul de certains titres et de son absence du secteur bancaire (pas de banque "unique" identifiée par notre processus de gestion). H&T (prêteur sur gage anglais) a pâti de son profil défensif et du recul du cours de l'or, Babcock (leader de prestation de service pour la défense au Royaume-Uni) de la crainte sur l'impact des plans d'austérité, Halfords (centre de réparation de voiture anglais) et Sartorius Stedim (produits jetables pour l'industrie de la biotechnologie) de résultats légèrement en deçà des attentes.

Du côté des bonnes nouvelles, le fonds a bénéficié de l'OPA de Reckitt Benckiser sur SSL International (avec 30% de prime sur le dernier cours coté) et de bons résultats des sociétés Incheape (vente de voitures dans les pays émergents en particulier en Russie), Bekaert (leader mondial du tréfilage), IG group (spread Betting), Jeronimo Martins (vente alimentaire discount en Pologne).

Performances



	Fonds	Indice	Diff.
1 mois	+4,17%	+5,39%	-1,21%
3 mois	+0,19%	-4,35%	+4,54%
Depuis l'origine (29/03/2010)	+2,66%	-2,93%	+5,59%

Indicateurs statistiques (annualisés depuis la création)

Volatilité du fonds	10,76%
Volatilité de l'indice	12,29%
Tracking Error	4,62%
Ratio de Sharpe	0,37
Ratio d'information	0,67

*Europerformance - Catégorie actions européennes PMC

Les chiffres cités ont trait aux périodes écoulées et les performances passées ne sont pas un indicateur fiable des performances futures.

Structure du portefeuille

Principales lignes	Fonds	Indice
SSL International PLC	3,08%	1,08%
Andritz Ag	2,80%	0,64%
Krones AG	2,28%	
ASOS PLC	2,26%	
Zodiac Aerospace	2,26%	0,62%
ElringKlinger AG	2,26%	
Bekaert S.A. N.V.	2,26%	0,71%
FLSmith & Co. A/S	2,24%	
Eurazeo	2,22%	0,50%
Nutreco N.V.	2,18%	0,52%

Composition

Exposition actions :	92,78%
Nombre de lignes :	54

Valorisation

PE	13,3
Croissance des EPS	15%

Principaux mouvements

Achats / Renforcements	Ventes / Allègements
Piaggio & CSpA	Wendel
Halfords Group PLC	Temenos Group AG
International Personal Financ	Chocoladefabriken L&S A
Inter Parfums SA	Rhoen-Klinikum AG
Eurazeo	Fielmann AG

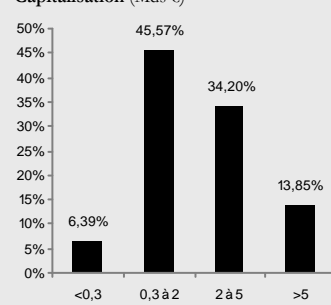
Secteurs

Secteurs	Poids	Écart/Indice
Industrie	21,91%	+2,93%
Services	21,03%	+6,30%
Biens de conso.	16,16%	+7,78%
Santé	7,38%	+2,07%
Banques	7,19%	-11,81%
Technologie	6,43%	+2,67%
Automobile	5,88%	+3,38%
Construction	4,27%	+1,70%
Produits de base	4,06%	-5,57%
Energie	3,56%	-4,30%
Assurances	2,13%	-1,86%
Télécom.	0,00%	-0,45%
Services publics	0,00%	-2,84%

Pays

Grande-Bretagne	29,62%
Allemagne	15,20%
France	14,55%
Pays-Bas	7,72%
Autriche	7,26%
Danemark	6,29%
Suède	4,03%
Suisse	4,01%
Espagne	3,42%
Belgique	2,43%
Italie	2,04%
Portugal	1,88%
Grèce	1,55%

Capitalisation (Mds €)



Analyse de la performance

Meilleures contributions sur le mois	Contribution	Poids Fonds	Poids Indice
SSL International PLC	1,04%	3,08%	1,08%
Bekaert S.A. N.V.	0,48%	2,26%	0,71%
ElringKlinger AG	0,38%	2,26%	
Incheape PLC	0,29%	1,59%	0,54%
International Personal Fina	0,28%	1,46%	

Moins bonnes contributions sur le mois

H&T Group PLC	-0,18%	0,84%	
Babcock International Grou	-0,17%	1,64%	0,85%
Temenos Group AG	-0,16%	0,00%	0,44%
Halfords Group PLC	-0,15%	1,86%	0,44%
Sartorius Stedim Biotech S.	-0,10%	1,31%	

Au 30/07/2010 : VL (€) 5 133,07 | Actif (M€) 19,16

Création	29/03/2010	Frais gestion	0,90%
Code Isin	LU0489687326	Frais sous.	2% max.
Bloomberg	MANUSMI	Frais rachat	-
Class.AMF	Actions Européennes	Cut-Off	12h00
Forme jur.	Compartiment Sicav L	Règlement	J+3
PEA	Oui	Sté de Gestion	Mandarine Gestion (del
		Dépositaire	BP2S Lux

Ce document a pour objet de présenter, uniquement à titre d'information, les caractéristiques de produits de la société Mandarine Gestion et ne constitue en aucune manière une offre de vente ou de souscription. Les performances passées ne préjugent pas des performances futures. Les indices sont calculés dividendes non-réinvestis. Les performances représentées ne tiennent pas compte de commissions et de coûts éventuels prélevés lors de la souscription ou le rachat de parts.

Les prospectus complet et simplifié visés par l'Autorité des Marchés Financiers sont disponibles sur simple demande et sur www.mandarine-gestion.com