

L'objectif de gestion du Fonds OCTO CREDIT COURT TERME consiste à surperformer de 1,5% l'indice de référence Eonia sur un horizon de placement de 18 mois minimum en sélectionnant parmi les obligations libellées principalement en euro, les titres qui présentent le meilleur potentiel d'appréciation à court terme. Sa sensibilité au risque de taux, comprise entre 0 et 2, est gérée de manière discrétionnaire par le gérant.

COMMENTAIRES DE GESTION

Le début de tentative de ralentissement progressif de la politique très accommodante des banques centrales de début mai est maintenant bien loin... La réaction violente des marchés a immédiatement refroidi Messieurs Bernanke et Draghi qui depuis, affirment à chaque réunion que « oui, les taux courts resteront bas pour une période encore indéterminée »... Et, une fois n'est pas coutume, les Européens semblent encore plus déterminés à maintenir les liquidités quasi-gratuites pendant encore longtemps, retard de reprise de croissance oblige...

Si cet afflux de liquidités se porte évidemment en partie sur les actifs longs (actions ou obligations), les actifs courts sont malgré tous les premiers à en profiter : Réticence (légitime !) à investir sur des obligations longues avec des taux aussi bas. Aucune résolution des problèmes économiques et politiques de fond en Europe ou aux USA.

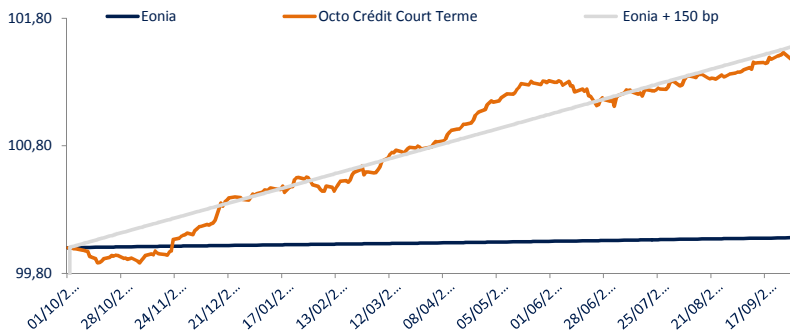
Ainsi, après un an d'existence, notre fonds Octo Crédit Court Terme prend tout son sens et continue de profiter d'un portage significatif (1.5%) pour un risque mesuré, essentiellement positionné sur des corporates courts et banques de réseau seniors systématiquement importantes. Avec une durée de 0.8%, le portefeuille n'est que très peu exposé au risque de taux.

Ce mois-ci, sur les corporates, nous initions une position sur Soitec 2014, une fois son refinancement par une augmentation de capital puis une nouvelle convertible 2018 effectués. Sur les financières, nous achetons CCCI, dont le risque nous semble désormais largement écarté, la préservation de l'écosystème bancaire ayant joué à plein dans le sauvetage de la banque il y a quelques mois : l'émission 01/2015 offre encore un portage significatif de 1,73%, en ligne avec l'objectif du fonds.

Au 30 septembre 2013, Octo Crédit Court Terme affiche une performance de 1.38% YTD.

EVOLUTION DE LA PERFORMANCE

	Début d'année	1 mois	3 mois	6 mois	1 an	Création
Octo Crédit Court Terme (B)	1,10%	0,12%	0,31%	0,70%	1,48%	1,48%
Eonia	0,06%	0,01%	0,02%	0,04%	0,08%	0,08%
Ecart de performance	1,04%	0,11%	0,29%	0,65%	1,40%	1,40%



Source: SGSS NAV / Bloomberg

INFORMATIONS FONDS

Forme juridique : FCP Part B : FR0011299429

Classification AMF : Obligations et autres titres de créance libellés en euro

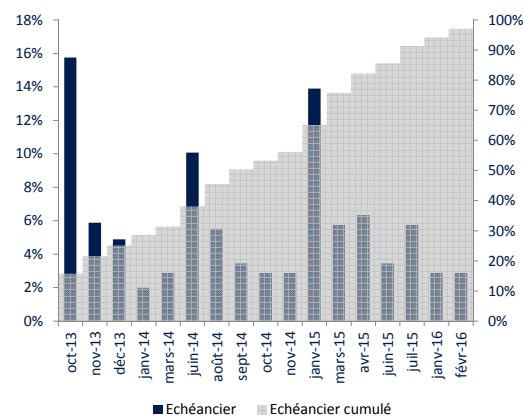
Actif net : 2,019 ME V.L. : 1 014,79
Création : 01/10/2012

RISQUE ET RENDEMENT

	sept.-13	août-13
Sensibilité	0,75	▼ -0,06
Duration	0,73	▼ -0,03
Taux actuariel	1,67%	▲ +0,09%
Notation	BBB	► 0 cran
Maturité	août-14	▲ 20 jours
Perte max hebdo	-0,13%	► 0,00%
Perte maximum	-0,18%	► 0,00%
Volatilité 1 an	N.S.	N.S.
Ratio de Sharpe*	N.S.	N.S.
Indicateur de liquidité	86	▼ -0,37
Coût en capital	2,23%	▼ -0,22%

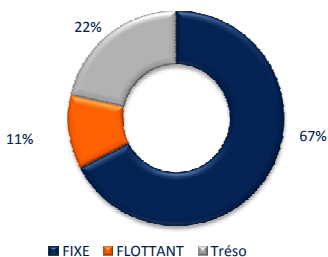
* Référence du taux sans risque utilisé dans le calcul du ratio de Sharpe : EONIA
Calculé depuis la création du fonds

ECHEANCIER DU PORTEFEUILLE



Source: SGSS NAV / Bloomberg

STRUCTURE DU PORTEFEUILLE



10 PRINCIPALES LIGNES DU PORTEFEUILLE

ISIN	Emetteur	Coupon	Maturité	Rating	% Pt
XS0494547168	TELEFONICA EMISIONES SAU	3,41	24/03/2015	BBB	5,1%
FR0000187999	BNP PARIBAS	5,25	09/11/2013	A	5,1%
XS0880279491	INTESA SANPAOLO SPA	1,725	29/07/2015	BBB	5,0%
DE000A0Z12Y2	THYSSENKRUPP AG	9,25	18/06/2014	BB	3,9%
XS0480393676	CAISSE CENT CREDIT IMMOB	3,75	22/01/2015	BBB	3,8%
IT0004292691	ENEL SPA	1,13	14/01/2015	BBB	3,7%
XS0220790934	GAZPROM (GAZ CAPITAL SA)	5,875	01/06/2015	BBB	3,2%
FR0010796417	SILICON ON INSULATOR TEC	6,25	09/09/2014	NR	3,0%
XS0503773698	BENI STABILI SPA	3,875	23/04/2015	NR	3,0%
XS0359781191	GLENCORE FINANCE EUROPE	7,125	23/04/2015	BBB	2,7%

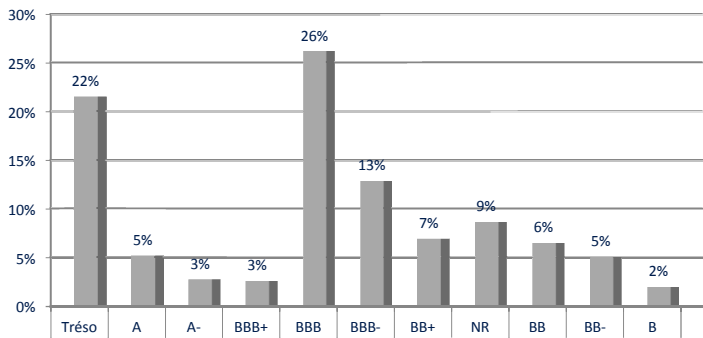


OCTO CREDIT COURT TERME (B)

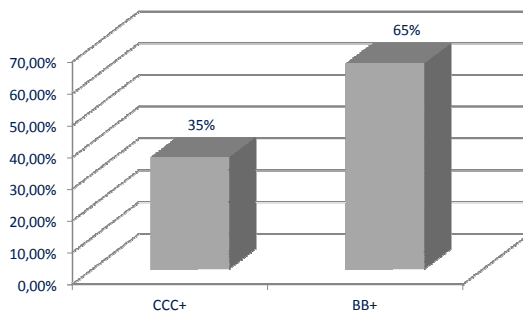
Asset Management

REPORTING MENSUEL
septembre 2013

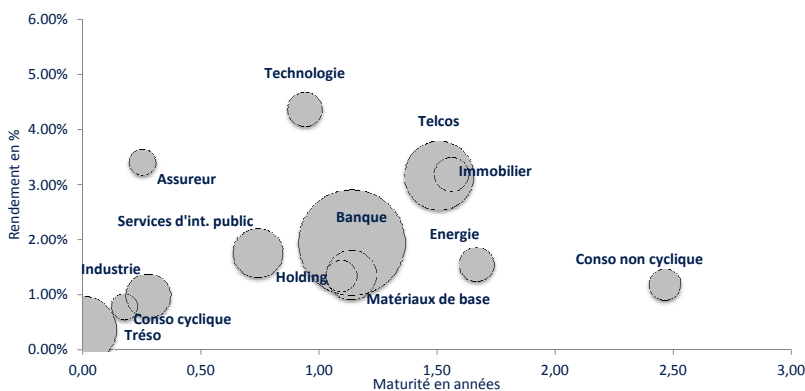
REPARTITION PAR NOTATION



NOTES INTERNES POUR TITRES NR

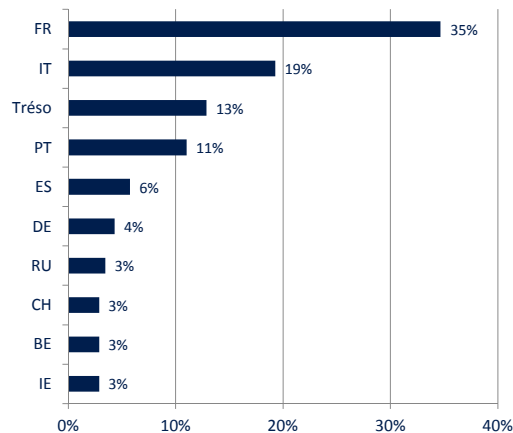


REPARTITION PAR SECTEUR / RENDEMENT / MATURITE



Source : Bloomberg

REPARTITION GEOGRAPHIQUE



Source : Bloomberg

PRINCIPAUX ACHATS DU MOIS

Isin	Emetteur	Coupon	Maturité	Rating	Rdt	% Ptf
XS0480393676	CCCIF	3,75%	22/01/15		1,73	3,9%
FR0010796417	SOITEC	6,25%	09/09/14		5,69	3,0%

PRINCIPALES VENTES DU MOIS

AUCUNE VENTE REALISEE AU COURS DU MOIS

CARACTERISTIQUES DU FONDS

INFORMATIONS SUR LA PART B

ISIN :	FR0011299429
Valeur d'origine	1000 Euros
Affectation des résultats :	Capitalisation
Commission de gestion :	0,9 % TTC
Commission de surperformance :	Commission de surperformance : 20% TTC de la surperformance/objectif de gestion
Souscription minimum :	1000 Euros

INFORMATIONS DU FONDS

Gérants :	Etienne AIMOT / Matthieu BAILLY
Date d'agrément :	21/08/2012
Numéro d'agrément :	FCP20120315
Valorisation :	Quotidienne
Souscription / Rachat :	Tous les jours avant 11h
Commission de souscription :	2% maximum
Commission de rachat :	Néant
Dépositaire :	Société Générale
Valorisateur :	SGSS NAV

OCTO ASSET MANAGEMENT -117, Avenue des Champs Elysées - 75008 PARIS
Tel :01.45.02.66.07 e-mail : contact@octo-am.com

Ce document est exclusivement conçu à des fins d'informations. Il ne constitue en aucun cas un élément contractuel. Ce document est réservé à l'intention des clients professionnels au sens de l'article D. 533-11 du Code monétaire et financier. Il n'est pas destiné à être remis à une clientèle non professionnelle ne possédant pas l'expérience, les connaissances et la compétence nécessaires pour prendre leurs propres décisions d'investissement et évaluer correctement les risques encourus. Ce document est réalisé à partir des meilleures sources d'informations, cependant OCTO Asset Management ne peut en garantir ni l'exhaustivité ni la fiabilité. La responsabilité de la société OCTO Asset Management ne saurait être engagée par une décision prise sur la base de ces informations. Tout souscripteur devra prendre au préalable connaissance du prospectus simplifié et complet visé par l'Autorité des Marchés Financiers et disponible sur le site www.octo-am.com ou sur simple demande au siège social de la société. Le souscripteur reconnaît avoir reçu ce prospectus préalablement à son investissement. Les performances passées ne préjugent en rien des résultats futurs. Les performances présentées incluent l'ensemble des frais hors commission de souscription et rachat. Conformément à l'article 314-76 du règlement général de l'AMF, le client peut recevoir sur simple demande, des précisions sur les rémunérations relatives à la commercialisation du produit.