

# Informations clés pour l'investisseur

Ce document fournit des Informations clés pour l'investisseur de ce fonds. Il ne s'agit pas d'un document marketing. Ces informations vous sont fournies conformément à une obligation légale, afin de vous aider à comprendre en quoi consiste un investissement dans ce fonds et quels risques y sont associés. Nous vous invitons à le consulter pour décider en connaissance de cause d'investir ou non.

## NN (L) Euro Income - P Dis(Q) EUR

ISIN: LU0250185831

Un compartiment (ci-après dénommé le fonds) de NN (L)

Ce fonds est géré par NN Investment Partners B.V.

### Objectifs et Politique d'investissement

L'objectif du fonds est d'offrir aux investisseurs un accroissement du capital et un niveau de revenu attrayant. Cet objectif devrait être principalement atteint grâce à l'allocation des actifs dans un portefeuille d'actions diversifié combiné à des dérivés overlay, comme indiqué ci-dessous. Les actifs sont principalement investis en actions ordinaires cotées ou négociées sur les marchés de la zone euro. Nous avons recours tant aux données de la recherche fondamentale que quantitative pour sélectionner les titres qui offrent un profil de rendement attrayant. Le fonds a recours à une gestion active pour cibler les sociétés qui offrent un profil de rendement attrayant sur la base d'une analyse fondamentale et des données d'un modèle factoriel, dans le cadre de laquelle des limites de déviation par rapport au MSCI EMU (NR) sont appliquées au niveau des actions et des secteurs. Sa composition au niveau des titres individuels différera donc sensiblement du MSCI EMU (NR). L'objectif de la composante actions du portefeuille est de surperformer l'indice MSCI EMU (NR), sur plusieurs années. Le SMCI EMU (NR) constitue une large représentation de notre univers d'investissement. Le fonds peut également inclure des investissements en titres ne relevant pas de l'univers de l'indice. Nous intégrons également des facteurs ESG à notre analyse fondamentale.

Notre objectif est de générer des revenus supplémentaires, en plus des dividendes versés sur les actions, en vendant des options d'achat (« call », obligation de livrer des actions ou des indices sous-jacents à un prix défini au cours d'une période déterminée). La vente d'options d'achat devrait réduire la volatilité (fluctuations de cours) des rendements totaux (y compris les dividendes) du fonds par rapport à l'indice MSCI EMU (NR) et devrait limiter dans une certaine mesure les risques sur les marchés négatifs. En règle générale, le fonds sous-performera un portefeuille similaire sans dérivés dans les périodes de hausse des cours des actions sous-jacents et surperformera en cas de baisse des cours des titres sous-jacents. Le sous-jacent des dérivés devrait être l'indice EuroStoxx 50 mais d'autres indices et/ou actions sous-jacents peuvent être utilisés s'ils sont considérés plus appropriés pour atteindre les objectifs d'investissement. D'autres produits dérivés peuvent également être utilisés pour atteindre ses objectifs d'investissement, tels que des contrats à terme sur Indices boursiers. Vous pouvez vendre votre participation dans le fonds chaque jour (ouvrable) où la valeur des parts est calculée, quotidiennement dans le cas présent. Le fonds a vocation à verser un dividende régulier.

### Profil de risque et de rendement

Risque plus faible - rendement généralement plus faible

Risque plus élevé - rendement généralement plus élevé

1	2	3	4	5	6	7
---	---	---	---	---	---	---

Les données historiques, telles que celles utilisées pour calculer cet indicateur, peuvent ne pas être une indication fiable du profil de risque futur de ce fonds. Il n'y a aucune garantie que l'indicateur de risque restera inchangé, il peut changer au fil du temps. La catégorie de risque la plus faible ne signifie pas que l'investissement est sans risque.

Ce fonds fait partie de la catégorie 6 en raison du comportement du produit pendant la période de mesure. Le risque de marché global, compte tenu des performances passées et de l'évolution potentielle future des marchés, associé aux actions et/ou aux instruments financiers utilisés pour atteindre l'objectif

d'investissement, est considéré comme élevé.

Différents facteurs exercent une influence sur ces instruments financiers. Ceux-ci incluent, entre autres, l'évolution des marchés financiers et de la situation économique des émetteurs de ces instruments financiers, eux-mêmes tributaires de la situation de l'économie mondiale en général, ainsi que du contexte politique et économique de chaque pays. Le risque de liquidité du compartiment est jugé faible. Les risques de liquidité peuvent survenir lorsqu'un investissement sous-jacent spécifique est difficile à vendre. Par ailleurs, les fluctuations des devises peuvent également affecter considérablement la performance du Compartiment. La concentration des investissements dans une seule zone géographique est plus risquée que l'investissement dans des zones géographiques différentes. Il est impossible de garantir que l'investisseur récupérera le montant initialement investi.

## Frais

Tous les frais payés par l'investisseur servent à couvrir les frais de fonctionnement du fonds, y compris les frais de commercialisation et de distribution. Ces frais réduisent la croissance potentielle de votre investissement.

### Frais ponctuels engagés avant ou après votre investissement :

Frais d'entrée	3%
Frais de sortie	0%
Frais de conversion	3%

C'est le montant maximum qui peut être déduit de votre capital avant placement ou avant versement du produit de votre investissement.

### Frais prélevés sur le fonds sur une période d'un an :

Frais courants	1,79%
----------------	-------

### Frais prélevés sur le fonds sous certaines conditions spécifiques :

Commission de performance	0%
---------------------------	----

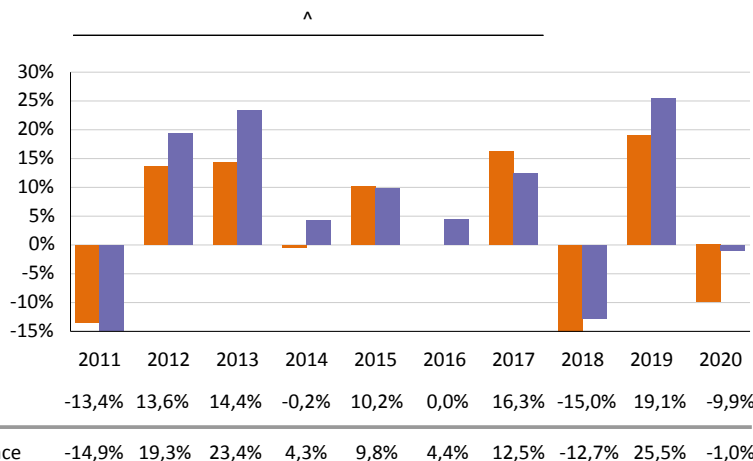
Les frais d'entrée et de sortie indiqués correspondent à des valeurs maximum. Dans certains cas, le montant effectivement facturé peut s'avérer inférieur. Vous le saurez en consultant votre conseiller financier.

Le montant des frais courants indiqué repose sur les dépenses au titre de l'exercice clôturé en 12/2020. Ce chiffre peut varier d'une année à l'autre. Il exclut :

- Commissions de performance
- Frais de transactions du portefeuille, hormis dans l'hypothèse de frais d'entrée/de sortie payés par le fonds lors de l'achat ou de la vente de parts d'un autre organisme de placement collectif.

De plus amples informations sur les frais figurent aux chapitres « Souscriptions, rachats et conversions » et « Commissions, frais et fiscalité » du prospectus, disponible sur notre site Internet <https://www.nnip.com/library>.

## Performances passées



- Les performances passées ne sont pas un indicateur fiable des résultats futurs.
- Les performances passées indiquées ici prennent en compte l'ensemble des frais et charges, sauf les frais d'entrée et de sortie et les frais de conversion.
- Ce compartiment a été créé en 2005.
- Cette catégorie d'actions a été créée en 2006.
- Les performances passées sont calculées en EUR.

^ Cette performance a été obtenue lorsque le fonds avait des caractéristiques différentes.

## Informations pratiques

- Dépositaire du fonds : Brown Brothers Harriman (Luxembourg) S.C.A.
- Vous pouvez obtenir gratuitement des renseignements complémentaires sur le fonds, notamment les autres catégories d'actions, des exemplaires du prospectus ainsi que des rapports semestriels et annuels du fonds auprès de la société de gestion et sur le site Web <https://www.nnip.com/library> en anglais, allemand, français, hollandais, espagnol, tchèque, italien, grec, slovaque, hongrois, portugais et roumain. La Société de gestion a adopté une politique de rémunération et produit un rapport détaillant les principes de rémunération généraux, la gouvernance ainsi que la rémunération du personnel identifié et les informations quantitatives pertinentes, qui, une fois disponible, peut être obtenu gratuitement sur demande auprès du siège social de la Société de gestion ou consulté sur le site Internet suivant : <https://www.nnip.com/corporate/LU/en/About-us/Our-policies.htm>.
- Le prix des actions/parts est calculé et publié en EUR. Les prix seront mis à disposition sur le site Web <https://www.nnip.com>.
- Le fonds est assujéti aux lois fiscales et à la réglementation luxembourgeoise. Selon votre pays de résidence, ceci peut avoir une incidence sur votre situation fiscale personnelle.
- L'investisseur a le droit de basculer entre les compartiments de NN (L) dans des conditions spécifiques. Des informations supplémentaires sont disponibles dans le prospectus.
- NN Investment Partners B.V. peut être tenue pour responsable uniquement sur la base de toute déclaration, contenue dans le présent document, qui est trompeuse, inexacte ou en contradiction avec les parties pertinentes du prospectus du fonds.

Les Informations clés pour l'investisseur ici fournies décrivent un compartiment du fonds NN (L). Le prospectus et les rapports périodiques du fonds sont établis pour l'ensemble du fonds, y compris tous ses compartiments. En vertu de la loi luxembourgeoise du 17 décembre 2010 sur les Organismes de placement collectif, les actifs et passifs des compartiments du fonds sont ségrégués et peuvent être réputés constituer des entités distinctes aux fins des relations entre les investisseurs. Ils peuvent en outre faire l'objet d'une liquidation séparée.

Ce fonds est autorisé au Luxembourg, sous la surveillance et la réglementation de la Commission de Surveillance du Secteur Financier (CSSF). NN Investment Partners B.V. est agréé aux Pays-Bas et réglementé par l'Autoriteit Financiële Markten.

Les Informations clés pour l'investisseur ici fournies sont exactes et à jour au 19/02/2021.