

Nordisk Likviditet Pluss ACC A - C (HSEK)

Produktblad 28.06.2024

Detta är marknadsföring. Rapporten är inte en rekommendation att köpa eller sälja fondandelar. Före köp av andelar uppmanar vi till läsning av fondens prospekt och nyckelinformation som finns tillgängligt på www.alfredberg.se.

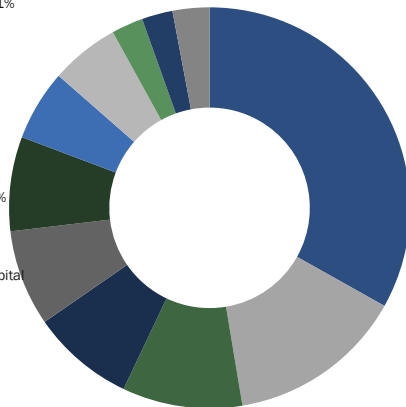
PLACERINGSINRIKTNING

Alfred Berg Nordisk Likviditet Pluss är en kort räntefond som investerar i certifikat, obligationer och placeringar på konto hos kreditinstitut utgivna av nordiska emittenter. Utställarna av instrumenten är primärt stater, kommuner, landsting, industriföretag och finansiella institutioner som har en kreditrisk som lägst investment grade, BBB-/Baa3 eller bättre. Minst 75 % av portföljen ska investeras i certifikat eller obligationer utgivna av emittenter med ett kreditbetyg från minst ett licensierat kreditvärderingsinstitut. Portföljens sammansättning kommer att vara ett resultat av förvaltarens syn på den enskilda emittentens kvalitet, relativa värde mellan emittenter, sektorer och marknader samt eventuella förändringar i marknadsstrukturen och ramverket. Investeringar i annan valuta än i utländsk valuta valutasäkras. Ränterisken i Fonden, mätt som modifierad duration, kommer normalt att vara låg och kommer alltid att vara mellan 0 och 1. Fondens mål är att generera en långsiktig kapitaltillväxt genom att investera i instrument på den nordiska räntemarknaden samt avkastning som överstiger referensindex, vilket uppnås genom exponering mot en diversifierad portfölj av solida bolag. Fonden är en UCITS fond med möjlighet att investera i derivatinstrument.

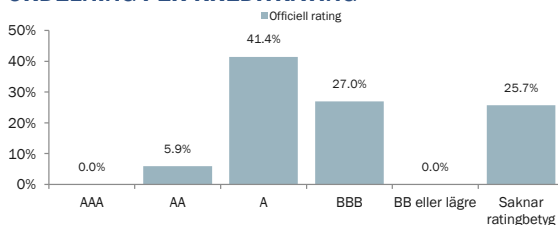
| | Duration | Spread | Duration |
|------|----------|--------|----------|
| Fond | - | - | - |

SEKTORFÖRDELNING

- Bank och finans 33.1%
- Industri 14.2%
- Kraftbolag 9.7%
- Dagligvaror 8.3%
- Fastighet 7.8%
- Sällanköpsvaror 7.6%
- Energi 5.7%
- Seniori efterställt kapital 5.5%
- Kommun 2.6%
- Material 2.5%
- Övrigt 3.0%

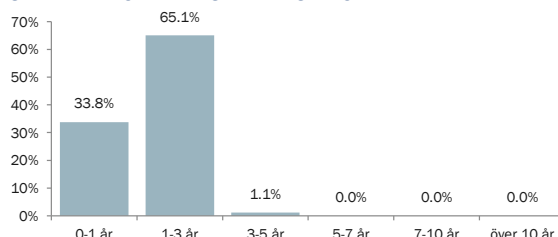


FÖRDELNING PER KREDITRATING

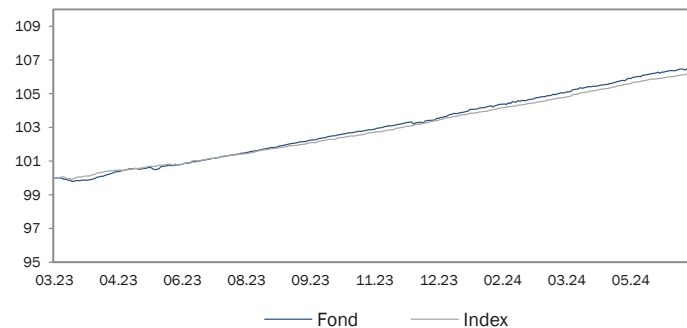


Den andel emittenter/obligationslån som saknar kreditrating från något av kreditvärderingsinstituten S&P, Moody's eller Fitch återfinns i kolumnen "Saknar ratingbetyg".

FÖRDELNING PER FÖRFALLODAG



Utveckling från startdatum



Källa: Alfred Berg (efter avgifter)

| Avkastning | Fond | Index | Relativ |
|--|-------|-------|---------|
| Årlig genomsnittlig avkastning sedan start | 4.93% | 4.68% | +0.25% |
| Årlig genomsnittlig avkastning 5 år | - | - | - |
| Årlig genomsnittlig avkastning 3 år | - | - | - |
| Avkastning 12 månader | 5.44% | 5.10% | +0.34% |
| Avkastning YTD | 2.64% | 2.48% | +0.16% |
| Avkastning 3 månader | 1.30% | 1.25% | +0.06% |
| Avkastning 1 månad | 0.33% | 0.32% | +0.02% |

| Årlig avkastning | 2023 | 2022 | 2021 | 2020 | 2019 |
|------------------|------|------|------|------|------|
| Fond | - | - | - | - | - |
| Index | - | - | - | - | - |
| Relativ | - | - | - | - | - |

| Riskindikatorer | Fond | Index |
|------------------------------|-------|-------|
| Standardavvikelse 12 månader | 0.27% | 0.14% |
| Tracking Error 12 månader | 0.30% | - |
| Informationskvot 12 månader | 1.64 | - |

10 största innehav

| | |
|----------------------------|-------|
| SPAREBANKEN VEST | 4.95% |
| EVINY AS | 4.58% |
| ATRIUM LJUNGBERG AB (PUBL) | 3.62% |
| Å ENERGI AS | 3.09% |
| SCANIA CV (PUBL) | 3.04% |
| VOLVO TREASURY AB | 2.97% |
| SPAREBANK 1 NORDMØRE | 2.60% |
| LYSE AS | 2.35% |
| KINNEVIK AB | 2.27% |
| HEXAGON AB | 2.22% |

HÅLLBARHETSINDIKATORER

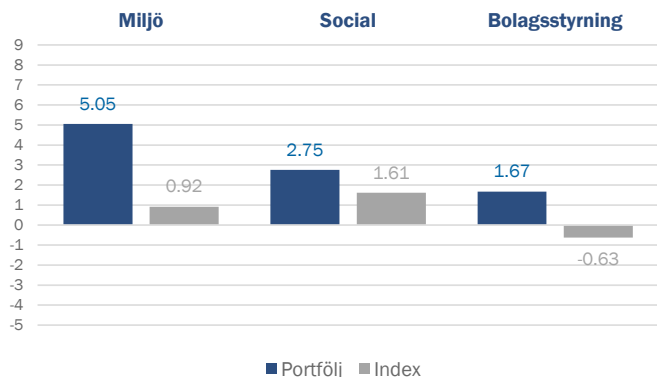
Total ESG Score

59.47

Index: 51.90



ESG-BIDRAG



KOLDIOXIDAVTRYCK

Ton koldioxid per miljon euro per år

| | |
|----------|------|
| Portfölj | 37.7 |
| Index | 84.2 |



TÄCKNINGSGRAD

| | Portfölj | Index |
|------------------|----------|---------|
| ESG | 96.02 % | 89.23 % |
| Koldioxidavtryck | 52.90 % | 87.30 % |

ESG-score - Topp 5

NORSKE TOG AS
BANE NOR EIENDOM AS
ATRIUM LJUNGBERG AB (PUBL)
FABEGE AB (PUBL)
Å ENERGI AS

ESG-score - Botten 5

OLAV THON EIENDOMSSKAP ASA
SPAREBANK 1 HELGELAND
THON HOLDING AS
FASTIGHETS AB BALDER (PUBL)
AKELIUS RESIDENTIAL PROPERTY AB (PUBL)

Total ESG Score

BNPP AM:s interna metod för ESG-scoring rangordnar bolag relativt varandra inom den sektor de tillhör, baserat på utvalda ESG-kriterier inom klimatpåverkan (E), sociala aspekter (S) och bolagsstyrning (G). Om ett bolags åtaganden och praxis relaterade till E, S och G är bättre än andra bolag inom samma sektor kommer bolaget att få ett positivt bidrag och därmed en högre poäng. Varje bolag tilldelas på detta sätt en total scoring från 1 till 100, där 100 är bäst.

ESG-bidrag

ESG-bidragen bestäms av BNPP AM:s ESG-analytiker utifrån detaljerade kriterier och systematiska utvärderingar av bolagens åtaganden och praxis inom områdena klimatpåverkan (E), sociala aspekter (S) och bolagsstyrning (G). Varje bidrag från dessa faktorer (E, S och G) vägs samman med respektive bolags vikt i portföljen för att beräkna portföljens genomsnittliga ESG score.

Koldioxidavtryck

En portföljs koldioxidavtryck är summan av bolagens koldioxidutsläpp justerat med respektive bolags totala värdering och multiplicerat med bolagets vikt i portföljen. Koldioxidutsläpp är summan av så kallade "Scope 1"-utsläpp (direkta utsläpp från bolagets anläggningar) och "Scope 2" (indirekta utsläpp relaterade till bolagets energiförbrukning). Koldioxiddata tillhandahålls av Trucost och koldioxidavtrycket uttrycks i ton koldioxidkvivalenter per år och per investerad miljon kronor.

Portföljtäckning

Täckningsgrad visar hur stor andel av portföljen och portföljens referensindex som har en ESG score och karbon data. ESG score data kommer från BNP Paribas Asset Management eller sustainAX.

For more information on ESG indicators, please refer to webpages:
<https://www.bnpparibas-am.com/en/esg-scoring-framework>
<https://www.bnpparibas-am.com/en/measuring-carbon-footprints>

FÖRVALTARKOMMENTARER

Världens realekonomier fortsätter utvecklingen från de senaste månaderna. Svag, men något uppgående i Europa och stark, men något svagare i USA. Centralbankernas signaler var blandade i juni. ECB sänkte räntorna och signalerade mer under Q3 och Q4. Den amerikanska centralbanken Federal Reserve signalerade ingen brådska med räntesänkningar, men öppnade också för sänkningar under andra halvåret. Riksbanken kom in på den duvaktiga sidan och signalerade möjligheten till 3 nya sänkningar under hösten, mer än vad marknaden räknat med. Sammanfattningsvis ser vi Norges Bank som den centralbank som sticker ut mest på den restriktiva sidan. Kanske inte så förvånande då Norge fortsatt haren högre inflation än nästan alla länder runt omkring.

I linje med hopp och tro på ekonomin och räntorna såg vi återigen ganska stora ränterörelser under hela månaden.

Kreditmässigt hade vi ännu en stark månad med god aktivitet i nyemissionsmarknaden, vilket tillsammans med en fortsatt stark andrahandsmarknad bidrog till en ytterligare ökning av kreditpremierna. Det bör dock nämnas att det finns en växande nervositet i samband med valet i Frankrike i synnerhet. Rädslan för en högerextrem regering bidrog i sig till något högre premier, särskilt för franska företag. En mycket god likviditetssituation på samtliga marknader har hittills övertrumpat denna osäkerhet och tydligt dämpat marknadseffekterna.

FONDFAKTA

| | |
|----------------------------|---|
| NAMN | Alfred Berg Nordisk Likviditet Pluss ACC A - C (HSEK) |
| FONDBOLAG | Alfred Berg Kapitalförvaltning AS |
| ISIN | SE0013887502 |
| LEGAL FORM | Svensk Värdepappersfond (UCITS) |
| SFDR-KLASSIFICERING | Artikel 8 |
| STARTDATUM | 07.03.2023 |
| STRATEGI | |
| INDEX | NBP Liquidity Standard Index (SEK Hedged) |

| | |
|---------------------------|-----------------------------------|
| VALUTA | SEK |
| FONDFÖRMÖGENHET | 8 785.6m NOK |
| KURSNOTERING | Daglig |
| ANDELSKURS | 106.5063 SEK |
| FONDENS KONTONR | N/A |
| BIC KOD | N/A |
| MINSTA INVESTERING | 100 SEK |
| FÖRVALTARE | Morten Steinsland, Torolv Herstad |

RISKKLASS UCITS



Ju högre risk desto längre rekommenderad investeringshorisont.

RISKKLASS PRIIPS



| | |
|----------------------------------|-------|
| LÖPANDE KOSTNADER | 0.40% |
| MAX INSÄTTNINGSAVGIFT | 0.00% |
| MAX UTTAGSAVGIFT | 0.00% |
| PRESTATIONSBASERAD AVGIFT | 0.00% |

För mer information, besök vår hemsida: www.alfredberg.se eller kontakta kundservice: kundesenter.no@alfredberg.com

VIKTIG INFORMATION

Detta är ett marknadsföringsmaterial. Historisk avkastning är ingen garanti för framtida avkastning. De pengar som placeras i en fond kan öka eller minska i värde och det är inte säkert att en investerare får tillbaka hela det insatta kapitalet. En fond med risk klass 6-7 kan både minska och öka kraftigt i värde, på grund av sin sammansättning och de förvaltningsmetoder som används. Alfred Berg reserverar sig för eventuella fel i informationen. Innan du köper en fond rekommenderar vi att du tar del av fondens faktablad, risknivå, fondbestämmelser och informationsbroschyr som du hittar på www.alfredberg.se.