



**EDMOND  
DE ROTHSCHILD**

# EDMOND DE ROTHSCHILD GOLDSPHERE (CR)

EDR GOLDSPHERE (CR)

FCP ACTIONS MONDE - SOCIÉTÉS AURIFÈRES

ACTIONS US ET INTERNATIONALES

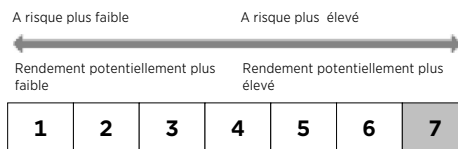
ACTIF NET GLOBAL : 36,13 M.EUR

Tous souscripteurs

: BE CH ES FR LU

Enregistrement restreint / Investisseurs qualifiés

: IT



La définition de la catégorie de risque et de rendement est basée sur les données de performance historiques et/ou la limite de risque indiquée dans la politique d'investissement du Compartiment.

Elle peut ne pas constituer une indication fiable du profil de risque futur du Compartiment.

La catégorie de risque et de rendement présentée peut évoluer dans le temps.

La catégorie 1 ne signifie pas un investissement sans risque. Ce Compartiment est noté en catégorie 7, en ligne avec la nature des titres et les zones géographiques présentés dans la rubrique "objectifs et politique d'investissement" ainsi que la devise propre de la part.

## Informations sur le fonds

### Information générale

Date de création du fonds : 30/09/2008

Horizon de placement recommandé : &gt; 5 ans

Domicile du fonds : France

### Fonctionnement

Société de gestion : Edmond de Rothschild Asset Management (France)

Valorisation : Quotidienne

Valorisateur : CACEIS Fund Admin.

Décimalisé : Millième

Dépositaire : Edmond De Rothschild (France)

Investissement minimum initial : 1 Part

Conditions de Souscription &amp; Rachat :

Chaque jour avant 12h30 sur la valeur liquidative du jour (heure locale Paris)

### Frais

Frais de gestion réels : 1,7%

Commissions de performance : oui

Droits d'entrée maximum : 3%

Droits de sortie maximum : non

## Informations par part

Valeur liquidative (EUR) : 148,17

Date de création de la

part : 10/01/2018

Code ISIN : FR0013307675

Code Bloomberg : GOLDSR FP

Code Lipper : 68467790

Code Telekurs : 39732410

Affectation des résultats : Capitalisation

Dernier coupon : -

## Gérants

Christophe FOLIOT, Adeline SALAT-BAROUX

## Risques

Les principaux risques de cet OPC sont les suivants :

- Risque actions
- Risque de change
- Risque de taux
- Risque sectoriel
- Risque de perte en capital

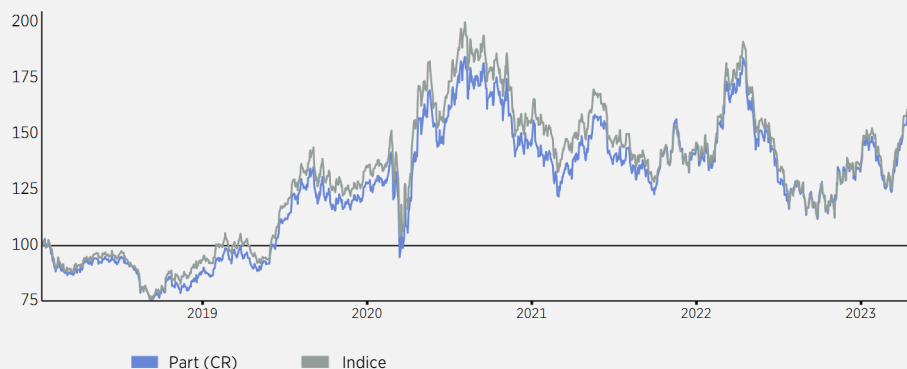
## INFORMATIONS SUR LA GESTION

### Orientation de gestion

L'objectif de l'OPCVM est de rechercher, sur un horizon de placement recommandé supérieur à 5 ans, une performance supérieure à l'indicateur de référence FTSE Gold Mines dividendes nets réinvestis, en sélectionnant discrétionnairement des valeurs intervenant principalement dans le secteur aurifère et liées à l'exploration, l'extraction, la transformation et/ou la commercialisation de l'or. Le Fonds est géré activement, ce qui signifie que le Gestionnaire prend des décisions d'investissement dans le but d'atteindre l'objectif et la politique de placement du Fonds. Cette gestion active inclut de prendre des décisions concernant la sélection d'actifs, l'allocation régionale, les vues sectorielles et le niveau global d'exposition au marché. Le Gestionnaire n'est en aucun cas limité par les composants de l'indice de référence dans le positionnement de son portefeuille, et le Fonds peut ne pas détenir tous les composants de l'indice de référence, voir aucun des composants en question. L'écart par rapport à l'indice de référence peut être total ou significatif, mais peut aussi parfois être limité.

## PERFORMANCES

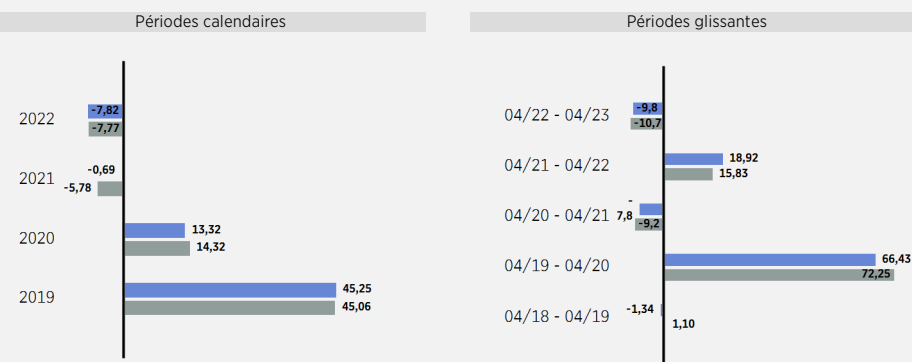
### Evolution de la performance (Base 100 - Nettes de frais)



Indice de référence (Indice) : FTSE Gold Mines Index (NR) (EUR)

Les performances et les volatilités passées ne préjugent pas des performances et des volatilités futures. Elles ne sont pas constantes dans le temps. Les performances indiquées ne prennent pas en compte les coûts et commissions supportés lors de l'émission et du rachat des parts mais incluent les frais courants, les frais d'intermédiation ainsi que les éventuelles commissions de performance prélevées.

### Performances annuelles (Nettes de frais)



### #Error (Nettes de frais)

	Cumulées							Annualisées
	1 mois	YTD	1 an	3 ans	5 ans	10 ans	Depuis création	Depuis création
Part (CR)	1,84	11,25	-9,89	-1,23	62,18	-	48,17	7,70
Indice	2,91	13,15	-10,72	-6,13	63,47	-	52,68	8,31

## STATISTIQUES & ANALYSE DES PERFORMANCES

### Statistiques (Périodes glissantes)

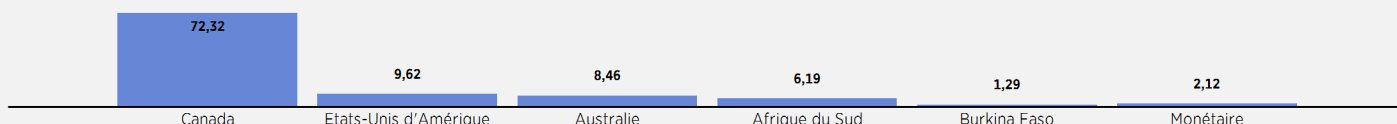
	52 semaines (perf. hebdo.)		3 ans (perf. mens.)		5 ans (perf. mens.)	
	Part	Indice	Part	Indice	Part	Indice
Volatilité (%)	33,43	32,85	28,19	29,07	32,39	32,67
Tracking Error (%)	8,39		6,51		6,37	
Ratio de Sharpe	-0,33	-0,36	-0,01	-0,07	0,32	0,32
Ratio d'information	0,10		0,26		-0,03	
Alpha	0,02		0,13		0,01	
Bêta	0,98		0,94		0,97	
R2	0,94		0,95		0,96	
Coefficient de corrélation	0,97		0,97		0,98	

### Analyse de la performance

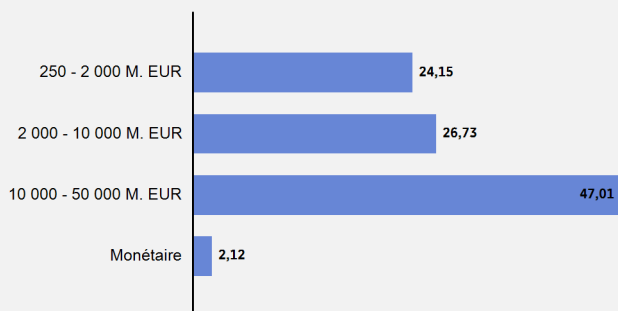
	Depuis le 10/01/2018 (en pas mens.)
% de performances positives	53,13
Rendement minimum (%)	-21,44
Rendement maximum (%)	48,62
Délai de recouvrement	24 jour(s)

## ANALYSE DU PORTEFEUILLE

### Répartition sectorielle % de l'actif



### Répartition par capitalisation boursière % de l'actif



### Principales Positions

#### 10 Principales lignes (Nombre total de lignes : 27)

	Pays	Expo (%NA)
AGNICO EAGLE MINES LTD	Canada	9,88
BARRICK GOLD CORP	Canada	9,63
NEWMONT CORP	Etats-Unis d'Amérique	9,62
NORTHERN STAR RESOURCES LTD	Australie	4,65
WHEATON PRECIOUS METALS CORP	Canada	4,46
KINROSS GOLD CORP	Canada	4,29
NEWCREST MINING LTD	Australie	3,81
SSR MINING INC	Canada	3,77
GOLD FIELDS LTD	Afrique du Sud	3,51
LUNDIN GOLD INC	Canada	3,49
<b>Total</b>		<b>57,11</b>

### Principaux mouvements du mois

#### Nouvelles positions

ELDORADO GOLD CORP

#### Positions renforcées

DUNDEE PRECIOUS METALS IN  
FRANCO-NEVADA CORP  
NORTHERN STAR RESOURCES L  
NOVAGOLD RESOURCES INC  
B2GOLD CORP

#### Positions soldées

Pas de position vendue

#### Positions allégées

ANGLOGOLD ASHANTI LTD  
GOLD FIELDS LTD  
FILO MINING CORP  
KINROSS GOLD CORP  
OSISKO GOLD ROYALTIES LTD

## CONTRIBUTION À LA PERFORMANCE

### 5 Meilleures contributions positives en absolu

(du 31/03/2023 au 28/04/2023)

	Poids moyen (%)	Contribution (%)
AGNICO EAGLE MINES LTD	9,73	1,05
GOLD FIELDS LTD	3,60	0,63
ANGLOGOLD ASHANTI LTD	2,92	0,38
KINROSS GOLD CORP	4,36	0,32
LUNDIN GOLD INC	3,49	0,30

### 5 Moins bonnes contributions négatives en absolu

(du 31/03/2023 au 28/04/2023)

	Poids moyen (%)	Contribution (%)
K92 MINING INC	2,02	-0,36
NEWMONT CORP	9,55	-0,34
OSISKO MINING INC	2,30	-0,26
NOVAGOLD RESOURCES INC	1,75	-0,25
SSR MINING INC	4,05	-0,20

Sources de données : Edmond de Rothschild Asset Management - Données comptables - Fournisseurs de données externes - Note ESG Sustainalytics



contact-am@edr.com



http://funds.edram.com

Dans cette section, EdRAM présente une série d'indicateurs de durabilité liés au fonds et aux positions de l'indice de référence.

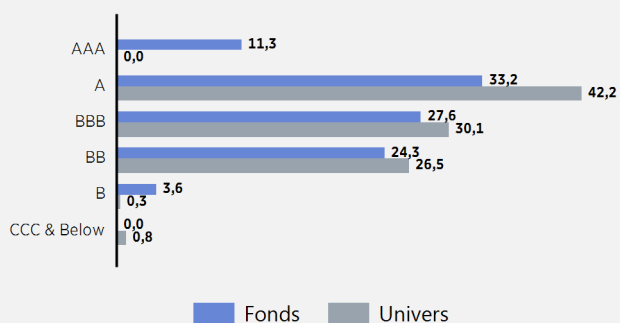


**Art. 8**  
Classification SFDR

- Exclusion
- Label ISR
- Best-in Universe  Best-in Class
- Impact
- Vote
- Engagement

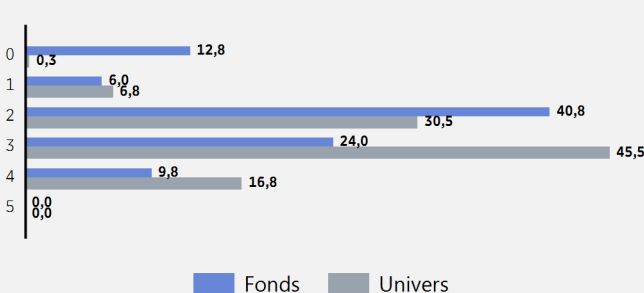
Engagement Démarche formalisée visant à influencer positivement la prise en compte des enjeux ESG par les entreprises.

**Répartition par note ESG (Poids en %)**



Notation ESG : source EdRAM ; traduction de la note ESG en une notation ESG sur une échelle de AAA (meilleure notation) à C (plus mauvaise notation).

**Répartition par controverse (Poids en %)**



Source Sustainalytics : exposition aux controverses sur une échelle de 0 (absence de controverse) à 5 (niveau le plus élevé de controverse).

**Alignement climatique (°C)**

Fonds	4,77
Univers	4,76

Alignement climatique (°C) : trajectoire de réchauffement climatique (°C) de chaque entreprise du portefeuille en fonction de son empreinte carbone (périmètres 1, 2 et 3\*), des efforts entrepris pour la réduire et de la stratégie annoncée pour contribuer à la lutte contre le réchauffement climatique. La trajectoire est dérivée de la performance individuelle de l'entreprise par rapport à une trajectoire de réchauffement de 3,5 °C pour l'économie mondiale. Les trajectoires des entreprises du portefeuille sont ensuite agrégées. Ratios au 31/03/2023

**Intensité des émissions GES (scopes 1 et 2)**

		Couverture
Fonds	36,93	71,92%
Univers	36,75	93,10%

Source : Carbon4 Finance ; intensité des émissions de GES des scopes 1 et 2\* (retraitée) en tonnes de CO2 par million d'euros investis. Ratios au 31/03/2023

**Intensité des émissions GES (scopes 1, 2 et 3)**

		Couverture
Fonds	114,14	71,92%
Univers	137,85	93,10%

Source : Carbon4 Finance ; intensité des émissions de GES des scopes 1, 2 et 3\* (retraitée) en tonnes de CO2 par million d'euros investis. Ratios au 31/03/2023

\* Scope 1 : les émissions directes provenant des ressources possédées et contrôlées par l'entreprise / Scope 2 : les émissions indirectes provenant de la production de l'énergie achetée / Scope 3 : toutes les émissions indirectes liées aux activités de l'entreprise et non incluses dans le scope 2 \*\* Les émissions évitées correspondent à la différence entre l'intensité des émissions de GES et un scénario de référence. \*\*\* Les émissions réduites sont les émissions résultant des améliorations de l'efficacité de l'entité, calculées comme l'intensité actuelle des émissions de GES de la société par rapport aux mêmes indicateurs il y a 5 ans.

**Note ESG**

	AAA	AA	A	BBB	BB	B	CCC & Below
Fonds							
Univers							

26,36	27,32	94,86%	100,00%
Fonds	Univers	Fonds	Univers

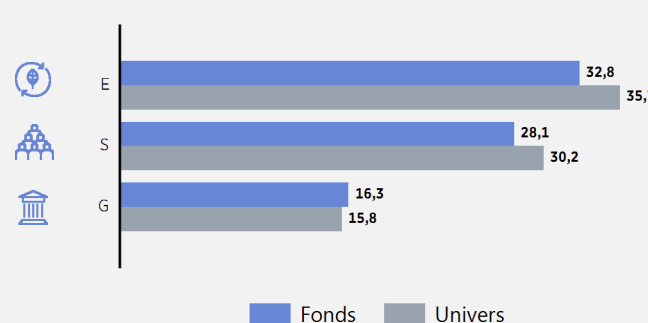
**Score ESG**

**Couverture**

Score ESG : source Sustainalytics ; note de risque ESG sur une échelle de 0 (risque le plus faible) à 100 (risque le plus élevé). Notation ESG : source EdRAM ; traduction de la note ESG en une notation ESG sur une échelle de AAA (meilleure notation) à C (plus mauvaise notation).

**Score ESG par pilier**

Couverture Fund / Indice de référence: 89.8% / 98.4%



Source : Sustainalytics ; notes de risque E, S et G sur une échelle de 0 (risque le plus faible) à 100 (risque le plus élevé).

**Top Scores ESG**

5 Principaux émetteurs	Score ESG	Expo (%NA)
SILVER WHEATON CORP	7,3	4,55
FRANCO-NEVADA CORP	8,2	3,49
OSISKO GOLD ROYALTIES LTD	12,9	2,70
NEWMONT MINING CORP	19,9	9,83
ELDORADO GOLD CORP	20,6	2,54
<b>Total</b>		<b>23,12</b>

Score ESG : source Sustainalytics ; note de risque ESG sur une échelle de 0 (risque le plus faible) à 100 (risque le plus élevé).

**Top intensité des émissions GES (scopes 1, 2 et 3)**

5 Principaux émetteurs	Intensité des émissions GES Expo (%NA)	
SILVER WHEATON CORP	0,1	6,33
AGNICO-EAGLE MINES LTD	9,3	14,04
NEWMONT MINING CORP	20,3	13,67
B2GOLD CORP	33,3	4,76
SILVER STANDARD RESOURCES INC	39,5	5,36
<b>Total</b>		<b>44,16</b>

Source : Carbon4 Finance ; intensité des émissions de GES des scopes 1, 2 et 3\* (retraitée) en tonnes de CO2 par million d'euros investis. Ratios au 31/03/2023

**Top intensité d'émissions GES économisées (scopes 1, 2 et 3)**

5 Principaux émetteurs	Intensité des émissions GES économisées Expo (%NA)	
CENTERRA GOLD INC	-23,7	3,61
ENDEAVOUR MINING CORP	-17,6	1,83
ANGLOGOLD ASHANTI LTD	-15,3	3,81
GOLD FIELDS LTD	-14,1	4,99
LUNDIN GOLD INC	-11,1	4,96
<b>Total</b>		<b>19,20</b>

Source : Carbon4 Finance ; intensité d'émissions de GES économisées (retraitée) en tonnes de CO2 par million d'euros investis ; les émissions économisées étant la somme des émissions évitées\*\* et des émissions réduites\*\*\*. Les économies d'émissions sont des émissions virtuelles , qui existeraient si l'entreprise n'avait pas activement essayé de réduire ses émissions. Elles sont exprimées en émissions négatives ; plus le chiffre est bas, plus les émissions économisées sont élevées (exprimées en intensité). Ratios au 31/03/2023

## AVERTISSEMENTS DU PRODUIT

Le présent document est émis au 28/04/2023 par EDMOND DE ROTHSCHILD ASSET MANAGEMENT (FRANCE)

47, rue du Faubourg Saint-Honoré

75401 Paris Cedex 08

Société anonyme à Directoire et Conseil de Surveillance au capital de 11.033.769 Euro

Numéro d'agrément AMF GP 04000015

332.652.536 R.C.S. Paris

<http://www.edram.fr>

Ce document est non contractuel et exclusivement conçu à des fins d'information. Reproduction ou utilisation de son contenu strictement interdite sans l'autorisation du Groupe Edmond de Rothschild.

Les informations figurant dans ce document ne sauraient être assimilées à une offre ou une sollicitation de transaction dans une juridiction dans laquelle ladite offre ou sollicitation serait illégale ou dans laquelle la personne à l'origine de cette offre ou sollicitation n'est pas autorisée à agir. Ce document ne constitue pas et ne doit pas être interprété comme un conseil en investissement, un conseil fiscal ou juridique, ou une recommandation d'acheter, de vendre ou de continuer à détenir un investissement.

EdRAM ne saurait être tenu responsable d'une décision d'investissement ou de désinvestissement prise sur la base de ces informations.

Ce document n'a pas été revu ou approuvé par un régulateur d'une quelconque juridiction. La réglementation concernant le mode de commercialisation d'un OPC varie en fonction des pays.

L'OPC présenté peut ne pas être autorisé à la commercialisation dans votre pays de résidence. En cas de doute sur votre capacité à souscrire dans un OPC, nous vous invitons à vous rapprocher de votre conseiller habituel.

Ce document n'est pas destiné aux citoyens ou résidents des Etats-Unis d'Amérique ou à des U.S. Persons tel que ce terme est défini dans le Regulation S de la loi américaine de 1933 sur les valeurs mobilières. Aucun produit d'investissement présenté ici n'est autorisé à la vente aux termes de la loi de 1933 sur les valeurs mobilières ou de toute autre réglementation applicable aux Etats-Unis. Dès lors, aucun produit d'investissement ne peut être proposé ou vendu directement ou indirectement aux Etats-Unis d'Amérique à des résidents et citoyens des Etats-unis d'Amérique et à des U.S. Persons .

Les données chiffrées, commentaires, projections, et autres éléments figurant dans cette présentation reflètent le sentiment d'EdRAM sur les marchés, leur évolution, compte tenu du contexte économique et des informations possédées à ce jour. Ils peuvent ne plus être pertinents au jour où l'investisseur en prend connaissance. Par conséquent, EdRAM ne saurait être tenu responsable de la qualité ou l'exactitude des informations et données économiques issues de tiers.

Les informations sur les valeurs ne sauraient être assimilées à une opinion d'Edmond de Rothschild Asset Management (France) sur l'évolution prévisible desdites valeurs et, le cas échéant, sur l'évolution prévisible du prix des instruments financiers qu'elles émettent. Ces informations ne sont pas assimilables à des recommandations d'acheter ou de vendre ces valeurs. La composition du portefeuille est susceptible d'évoluer dans le temps.

Tout investissement comporte des risques spécifiques. Il est recommandé à l'investisseur de s'assurer de l'adéquation de tout investissement à sa situation personnelle en ayant recours le cas échéant à des conseils indépendants. De plus, il devra prendre connaissance du document d'information clé pour l'investisseur (DICI/KIID) et/ou tout autre document requis par la réglementation locale remis avant toute souscription et disponible sur le site [www.edmond-de-rothschild.com](http://www.edmond-de-rothschild.com) "Fund Center" ou gratuitement sur simple demande.

Le traitement fiscal dépend de la situation individuelle de chaque client et est susceptible d'être modifié ultérieurement.

Edmond de Rothschild Asset Management ou EdRAM est le nom commercial des entités de gestion d'actifs du Groupe Edmond de Rothschild.

Une description détaillée des dispositions relatives aux investisseurs cibles et des risques spécifiques aux OPC se trouve dans le prospectus de cet OPC, dont l'offre en Suisse à des investisseurs non qualifiés a été autorisée par la FINMA. Le statut, le prospectus, le document d'information clé pour l'investisseur ainsi que les rapports annuels et semestriels sont disponibles sur demande auprès d'Edmond de Rothschild Asset Management (France), de ses distributeurs et/ou **représentants et/ou de ses contacts, dont la liste est disponible sur le site Internet suivant (<http://funds.edram.com>)**, pour permettre aux investisseurs d'évaluer leurs risques et de se forger leur propre opinion indépendamment de toute entité du Groupe Edmond de Rothschild, en consultant, si nécessaire, des conseillers spécialisés dans ces questions, afin de s'assurer en particulier de l'adéquation de cet investissement par rapport à leur situation financière, à leur expérience et à leurs objectifs d'investissement.

Les informations contenues dans le présent document concernant le présent OPC ne visent pas à remplacer les informations figurant dans le prospectus ou dans les rapports semestriels et annuels. Les investisseurs sont tenus de lire ces documents supplémentaires avant de prendre une décision d'investissement.

*Suisse ( Représentant légal et Service de paiement ) : Edmond de Rothschild (Suisse) S.A. 18, rue de Hesse 1204 Genève Suisse*

Edmond de Rothschild Goldsphere (CR) est enregistré auprès de la CNMV sous le N° 844

Les notations Morningstar ne sont pas des classements de marché et ne sont pas assimilables à des recommandations d'acheter, de vendre ou de détenir des parts ou actions des OPC gérés par Edmond de Rothschild Asset Management (France). La référence à un classement ou à un prix de cet OPC ne préjuge pas des classements ou des prix futurs de ces OPC ou du gestionnaire.

Source - Morningstar, Inc. Tous droits réservés. Les informations contenues dans les présentes: (1) appartiennent à Morningstar et/ou ses fournisseurs d'informations; (2) ne peuvent être ni reproduites, ni redistribuées; (3) sont présentées sans garantie d'exactitude, d'exhaustivité ou d'actualité. Ni Morningstar ni ses fournisseurs d'informations ne pourront être tenus pour responsables de tout dommage ou perte résultant de l'utilisation de ces données. Les performances passées ne garantissent pas les résultats futurs.

## GLOSSAIRE

La VOLATILITE d'un titre se traduit par l'écart des performances à leur moyenne et permet donc d'apprécier la régularité avec laquelle ces performances ont été obtenues. Elle constitue une mesure du risque. Si elle est nulle, cela veut dire que les performances unitaires sont identiques. Plus elle est forte, plus les performances unitaires sont différentes les unes des autres.

La TRACKING ERROR représente la volatilité de la performance relative du produit par rapport à son indicateur de référence. Elle se traduit par l'écart des performances relatives à leur moyenne et permet donc d'apprécier la régularité des performances relatives à leur indice. Plus la Tracking Error est faible, plus les performances du produit et la prise de risque sont proches de celles de l'indicateur de référence.

L'ALPHA est égal à la performance moyenne du produit, c'est à dire la valeur ajoutée du gérant après avoir retranché l'influence du marché que le gestionnaire ne contrôle pas. Ce calcul est exprimé en pourcentage.

Le RATIO DE SHARPE se traduit par la surperformance du produit par rapport à un taux sans risque, ajustée par la volatilité du produit.

Les autres définitions et méthodologies sont disponibles dans notre fund center à l'adresse [www.edmond-de-rothschild.com](http://www.edmond-de-rothschild.com) onglet "Fonds"