

A risque plus faible			A risque plus élevé			
Rendement potentiel plus faible			Rendement potentiel plus élevé			
1	2	3	4	5	6	7

Actif Net global : 14 589 912,35 EUR
 Valeur Liquidative : 69,06 EUR
 Fonds conforme aux normes européennes UCITS IV

Informations sur la gestion

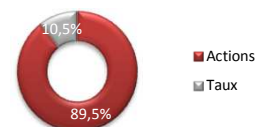
Orientation de gestion

Ultima Audace est un OPCVM d'OPCVM dont la gestion se base sur l'allocation d'actifs et la sélection de fonds au travers d'un processus rigoureux reposant sur l'analyse de critères quantitatifs et qualitatifs. L'allocation entre les différentes catégories d'actifs s'effectue selon les bornes suivantes :

Placements monétaires et liquidités : 0 à 50% - Placements obligataires : 0 à 50% - Placements actions : 60% à 95%

Horizon de placement recommandé : + de 5 ans - Indicateur de référence : 60% Euro Stoxx 50 + 40% MSCI World

Ultima Audace a pour but de fournir à l'investisseur un placement permettant d'obtenir un résultat en relation avec l'évolution des marchés actions



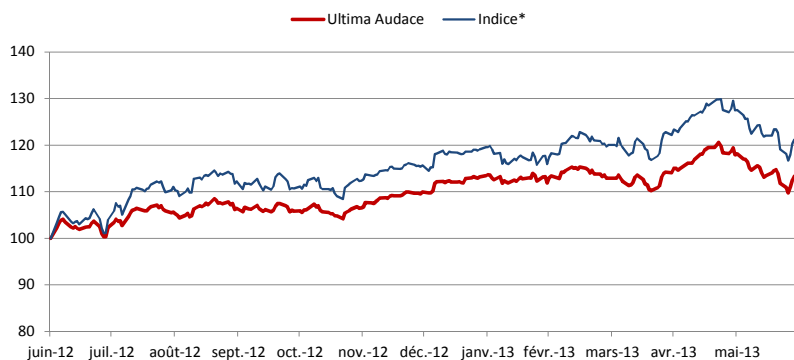
Commentaire de gestion

Le mois de juin a été marqué par la poursuite du mouvement baissier commencé à la fin du mois de mai. Cette correction a été déclenchée par le discours de la Réserve Fédérale américaine qui prépare graduellement les investisseurs à un ralentissement de son soutien à l'économie. Même si cette décision est conditionnée à une poursuite de l'amélioration de l'économie américaine, ce qui est une bonne nouvelle, cela a provoqué une remontée de l'aversion pour le risque, provoquant une correction de l'ensemble des marchés actions ainsi qu'une forte remontée des taux d'intérêts. Enfin la fermeté du gouvernement chinois face à l'envolée du crédit et du shadow banking a renforcé l'inquiétude des marchés, les investisseurs craignant que cela n'affecte le potentiel de croissance de l'économie chinoise.

Sur le mois, le MSCI Europe perd -5.1 %, le S&P 500 -1.5 % et le MSCI Emerging Market € -6.6%. La parité euro dollars s'établit à 1.3067 au 28 juin soit une hausse de l'euro de +0.59 %. **Ultima**

Audace recule de 4.10 % au cours du mois de juin, ramenant la performance depuis le début de l'année à +3.28 %. Nous avons sorti en fin de mois le fonds Templeton Emerging Market (-2 %) et renforcé l'exposition actions allemandes (+2 %) et italiennes (+2 %). Profitant de niveaux d'entrée attractifs, l'exposition du fonds a donc été renforcée de 2%.

Performances



Performances (périodes glissantes)

	1 mois	3 mois	6 mois	YTD	1 an	5 ans
Fonds	-4,10%	0,35%	3,28%	3,28%	13,34%	-9,60%
Indice*	-5,01%	0,96%	5,85%	5,85%	20,97%	-2,16%
Ecart	0,96%	-0,61%	-2,43%	-2,43%	-6,31%	-7,60%

Indicateurs de risque (périodes glissantes)

	Volatilité		Maximum DrawDown		Tracking error	
	1 an	3 ans	1 an	3 ans	1 an	3 ans
Fonds	9,71%	15,82%	-8,97%	-36,44%	16,43%	21,87%
Indice*	14,34%	22,70%	-10,20%	-44,32%	-	-

* 60% DJ Euro Stoxx 50 PR et 40% MSCI World PR€ du 16/02/2007 au 31/12/2012, 60% DJ Euro Stoxx 50 NR et 40% MSCI World NR€ du 31/12/2012 au 28/06/2013. Sources Morningstar, décalé de -1 jours. Calculs Acer Finance. Les performances passées ne préjugent pas des performances futures.

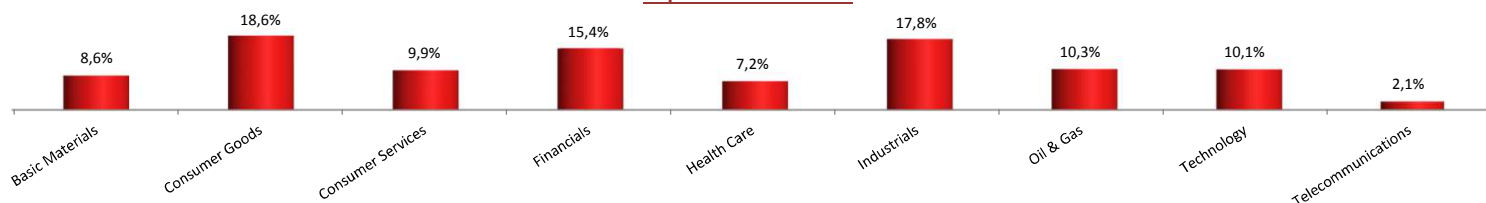
Analyse de la performance

	Poids	Performance sur le mois	Contribution sur le mois	Performance 2013	Contribution 2013
Acer Actions	20,0%	-4,45%	-0,94%	5,97%	1,36%
Amplégest Multicaps IC	2,5%	-3,06%	-0,08%	8,14%	0,24%
Centifolia (C)	0,0%	-4,60%	0,00%	3,96%	0,15%
Fidelity Germany A-Acc-EUR	2,0%	-4,00%	-0,01%	9,10%	-0,01%
Europe Value	7,0%	-4,00%	-0,30%	3,73%	0,65%
Evolution Europe	10,0%	-3,47%	-0,30%	10,12%	0,71%
Varenne Valeur	0,0%	-3,35%	0,00%	4,50%	0,11%
S&G Italy Index Equity Fund P	0,0%	-11,31%	0,00%	-8,00%	0,15%
iShares S&P MIB	8,0%	-10,95%	-0,49%	-4,51%	-0,42%
Fidelity Iberia	2,5%	-5,66%	-0,14%	0,85%	-0,14%
Alken European Opportunities R	3,0%	-2,01%	-0,06%	15,64%	-0,05%
Best Business Models	5,0%	-5,06%	-0,25%	4,11%	0,25%
Total Actions Européennes	60,0%	-5,01%	-2,58%	5,32%	2,90%
HSBC Hedgewood	4,0%	-1,39%	-0,09%	10,62%	0,00%
Cap West Partners	4,0%	-3,72%	-0,15%	21,82%	0,61%
Franklin US Opportunités Fund Eur	3,0%	-1,88%	-0,06%	14,82%	0,53%
Total Actions Américaines	11,0%	-2,37%	-0,30%	15,84%	1,14%
HSBC MIF Japanese Eqty USD (Hedged) H B	10,0%	-0,53%	-0,08%	28,39%	1,15%
Total Actions Japonaises	10,0%	-0,53%	-0,08%	28,39%	1,15%
Templeton Asian Growth I EUR-H1	2,5%	-5,84%	-0,14%	-5,52%	0,00%
Kalchuga Russian Equities D	2,0%	-2,22%	-0,09%	-7,42%	-0,14%
Templeton Emerging Markets I Acc €-H1	0,0%	-6,02%	-0,16%	-7,51%	-0,20%
Total Actions Emergentes	4,5%	-4,23%	-0,40%	-6,37%	-0,35%
Prim Precious Metals I	2,0%	-11,69%	-0,23%	-22,90%	-0,49%
Prim Agriculture	0,0%	-2,48%	0,00%	-7,05%	-0,05%
Active Solar	2,0%	-0,31%	-0,09%	67,87%	0,35%
AD Anticipation	0,0%	-0,98%	0,00%	0,71%	0,11%
Total Divers	4,0%	-6,00%	-0,32%	22,48%	-0,09%
Schelcher Prince convertible Global Europe	4,0%	-2,51%	-0,10%	1,15%	0,02%
Axiom Obligataire	0,0%	-1,71%	0,00%	4,97%	0,11%
Isis Global Bond	0,0%	0,00%	0,00%	-2,24%	-0,05%
HSBC GIF RMB Fixed Income	4,0%	-1,72%	-0,04%	2,67%	-0,02%
Schroder ISF US Dollar Liquidity C EUR	2,5%	-0,78%	-0,02%	0,88%	0,01%
Union +	0,0%	0,03%	0,00%	0,19%	0,02%
Total Taux	10,5%	-1,80%	-0,16%	1,66%	0,09%
Frais de gestion	-	-	-0,25%	-	-1,50%
Total	100,0%	-4,10%	-4,10%	3,28%	3,28%

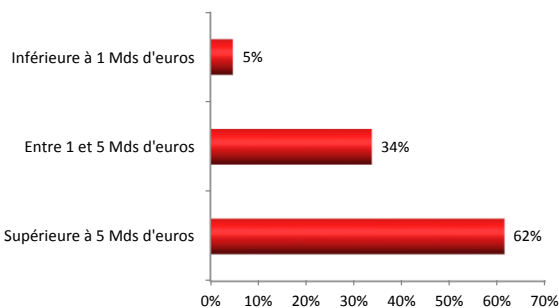
Ce document non contractuel a été réalisé à titre d'information uniquement. Il ne constitue pas une offre de vente. Les valeurs liquidatives et les performances publiées sont nettes de frais de gestion.

Portefeuille Actions 89,5%

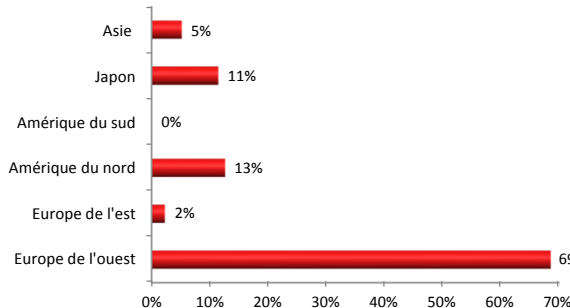
Répartition sectorielle



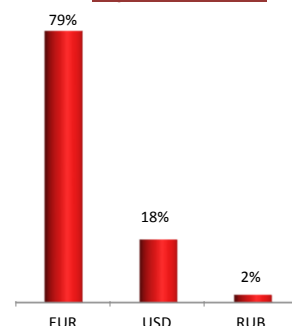
Répartition par capitalisation boursière



Répartition géographique



Répartition Devise



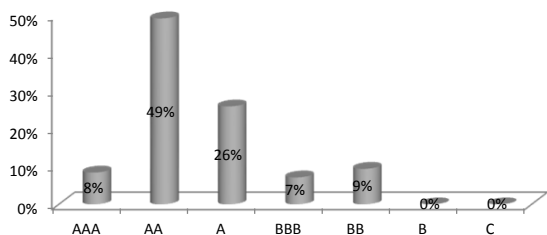
Portefeuille Taux 10,5%

Répartition par émetteur

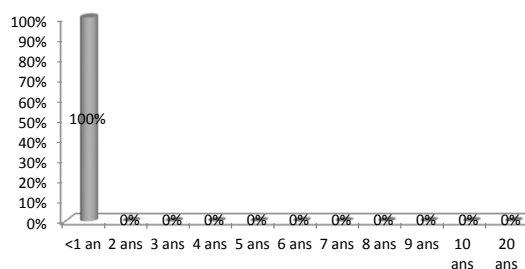
Emprunts Privés pays Développés
Emprunts d'Etat pays Développés

46,59% Emprunts Privés pays Emergents
53,41% Emprunts d'Etat pays Emergents

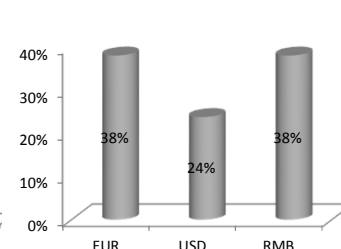
Répartition par rating



Répartition par maturité



Répartition Devise



Principales lignes du portefeuille

INGENICO	1,24%	VALEO	0,68%
AXA	1,13%	LAFARGE	0,68%
SAFRAN	1,05%	SCHNEIDER	0,65%
EADS	1,01%	United States Treasury Note/Bond	0,64%
SOCIETE GENERALE	0,95%	United States Treasury Note/Bond	0,60%
CARREFOUR	0,92%	IEFFAGE	0,55%

Caractéristiques du fonds

Informations générales

Date de création du fonds : 16/02/2007
Nationalité du fonds : Française
Classification AMF : Actions internationales
Affectation des résultats : Capitalisation
Indice de référence : 60% DJ Euro Stoxx 50 NR et 40% MSCI World NRE
Code Isin : FR0010408831
Horizon de placement recommandé : >5 ans

Fonctionnement

Société de gestion : Acer Finance
Gérants : Thomas LOUIS, David TOURTE
Dépositaire : CM-CIC Securities
Valorisateur : CM-CIC AM
Commissaire aux comptes : Magellan
Valorisation : Quotidienne
Devise : Euro

Conditions de souscriptions & rachats

Les ordres sont reçus par le dépositaire CM-CIC Securities (01 45 96 79 48), jusqu'à 10h30 du matin. Ces ordres sont effectués sur la base de la valeur liquidative inconnue établie sur les cours de clôture de bourse du jour.

Frais

Frais de gestion : 3%TTC
Droits d'entrée : 3% maximum
Droits de sortie : 0%

Ce document non contractuel a été réalisé à titre d'information uniquement. Il ne constitue pas une offre de vente. Les valeurs liquidatives et les performances publiées sont nettes de frais de gestion.