

DATOS FUNDAMENTALES PARA EL INVERSOR

El presente documento recoge los datos fundamentales sobre este fondo que el inversor debe conocer. No se trata de material de promoción comercial. La ley exige que se facilite esta información para ayudarle a comprender la naturaleza del fondo y los riesgos que comporta invertir en él. Es aconsejable que lea el documento para poder tomar una decisión fundada sobre la conveniencia o no de invertir en él.

PLUS, participación del fondo **CAIXABANK BOLSA DIVIDENDO EUROPA, FI** (Código ISIN: ES0184923003)

Nº Registro del Fondo en la CNMV: 3143

La Gestora del fondo es CAIXABANK ASSET MANAGEMENT SGIIC, S. A. (Grupo gestora: LA CAIXA)

Objetivo y Política de Inversión

El fondo pertenece a la categoría: Fondo de Inversión. RENTA VARIABLE INTERNACIONAL.

Este Fondo promueve características medioambientales o sociales (art. 8 Reglamento (UE) 2019/2088).

Objetivo de gestión: La gestión toma como referencia la rentabilidad del índice MSCI Europe High Dividend Yield Net Return (M7EUHDVD), únicamente a efectos informativos o comparativos..

Política de inversión:

Invierte al menos el 75% en renta variable cotizada en Bolsas europeas. También podrá invertir en valores de países emergentes europeos con un máximo del 40%. Las inversiones serán en compañías y sectores con alta rentabilidad por dividendo, sin descartar sectores o valores que no cumplan dicha condición. Estas inversiones se materializan en valores de baja, media y/o, fundamentalmente, alta capitalización bursátil. La posibilidad de invertir en activos con una baja capitalización puede influir negativamente en la liquidez del Fondo. La exposición a riesgo divisa podrá superar el 30%.

La parte no invertida en renta variable estará invertida en activos de renta fija, pública o privada, de países miembros o no de la OCDE, sin una duración predeterminada. Dentro de la renta fija se incluyen depósitos e instrumentos del mercado monetario no negociados, que sean líquidos. La inversión en activos de renta fija tendrá una calificación crediticia mínima media (mín. BBB-).

Podrá invertir hasta un máximo del 10% en otras IIC financieras que sean activo apto, armonizadas o no, incluidas las del grupo CaixaBank, siempre y cuando sean coherentes con la política inversora del Fondo.

Se podrá invertir más del 35% del patrimonio en valores emitidos o avalados por un Estado de la UE, una Comunidad Autónoma, una Entidad Local, los Organismos Internacionales de los que España sea miembro y Estados con solvencia no inferior a la de España.

Se podrá operar con derivados negociados en mercados organizados de derivados con la finalidad de cobertura y de inversión y no negociados en mercados organizados de derivados con la finalidad de cobertura y de inversión.

Se podrá invertir hasta un máximo conjunto del 10% en activos que podrían introducir mayor riesgo que el resto de las inversiones, entre otros, por su de liquidez, tipo de emisor o grado de protección al inversor.

Esta participación es de acumulación, es decir, los rendimientos obtenidos son reinvertidos.

El partícipe podrá suscribir y reembolsar sus participaciones con una frecuencia diaria.

Si usted quiere suscribir o reembolsar participaciones el valor liquidativo aplicable será el del mismo día de la fecha de solicitud. No obstante, las órdenes cursadas a partir de las 15:00 horas o en un día inhábil se tramitarán junto con las realizadas al día siguiente hábil. Los comercializadores podrán fijar horas de corte anteriores a la indicada.

Recomendación: Este fondo puede no ser adecuado para inversores que prevean retirar su dinero en un plazo inferior a 5 años.

Perfil de Riesgo y Remuneración

← Potencialmente menor rendimiento

Potencialmente mayor rendimiento →

La categoría "I" no significa que la inversión esté

← Menor riesgo

Mayor riesgo →

libre de riesgo.

| | | | | | | |
|---|---|---|---|---|---|---|
| 1 | 2 | 3 | 4 | 5 | 6 | 7 |
|---|---|---|---|---|---|---|

Este dato es indicativo del riesgo del fondo y está calculado en base a datos históricos que, no obstante puede no constituir una indicación fiable del futuro perfil de riesgo. Además, no hay garantías de que la categoría indicada vaya a permanecer inalterable y puede variar a lo largo del tiempo.

¿Por qué en esta categoría? Fundamentalmente por la exposición a renta variable y de divisa, aunque también presenta riesgos por la variación de tipos de interés y de crédito.

Gastos

Estos gastos se destinan a sufragar los costes de funcionamiento del fondo, incluidos, en su caso, comercialización y distribución. Dichos gastos reducen el potencial de crecimiento de la inversión.

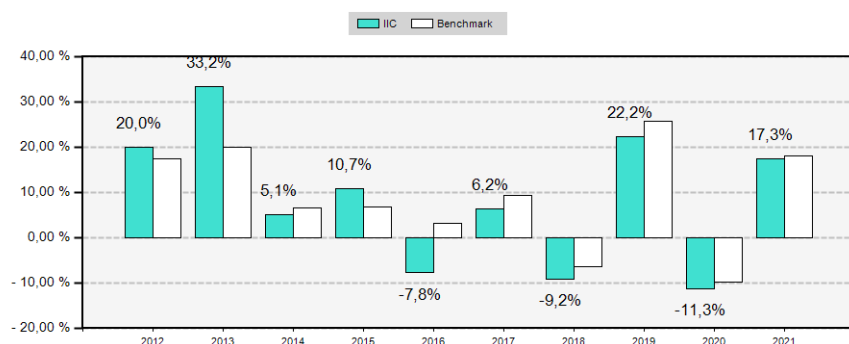
Gastos no recurrentes percibidos con anterioridad o con posterioridad a la inversión

| | |
|--|-------|
| Comisiones de reembolso | 4% |
| Este es el máximo a detracer de su inversión. Consulte a su distribuidor/asesor el importe efectivamente aplicado. | |
| Gastos detraídos del fondo a lo largo de un año | |
| Gastos corrientes | 1,66% |

Los gastos corrientes son los soportados por la participación durante el año y están basados en los soportados por la institución de inversión colectiva en el ejercicio 2021. No obstante, este importe podrá variar de un año a otro. Datos actualizados según el último informe anual disponible. El informe anual de la IIC correspondiente a cada ejercicio presentará de manera pormenorizada los gastos exactos cobrados.

La información detallada puede encontrarla en el folleto disponible en la web de la gestora y en la CNMV.

Rentabilidad Histórica



- Rentabilidades pasadas no son indicativas de resultados futuros.
- Los gastos corrientes están incluidos en el cálculo de la rentabilidad histórica y no incluye el efecto de las posibles comisiones de suscripción y/o reembolso.
- Fecha de registro del fondo: 02/03/2005
- Datos calculados en euros.

Datos actualizados según el último informe anual disponible.

Información Práctica

El Depositario del fondo es: CECABANK, S. A. (Grupo: CECA)

Política remunerativa de la Sociedad Gestora: La información detallada y actualizada de la política remunerativa puede consultarse en la página web de la sociedad gestora y obtenerse en papel gratuitamente previa solicitud.

Fiscalidad: La tributación de los rendimientos obtenidos por los partícipes dependerá de la legislación fiscal aplicable a su situación personal. Los rendimientos de los fondos de inversión tributan al 1% en el Impuesto sobre Sociedades.

Información adicional: Este documento debe ser entregado, previo a la suscripción, excepto en el caso de renovaciones de fondos con objetivo concreto de rentabilidad a vencimiento garantizado o no, con el último informe semestral publicado. Todos estos documentos junto con el folleto, el informe anual y, en su caso, los últimos informes trimestrales pueden solicitarse gratuitamente y ser consultados en la página web de la Sociedad Gestora o de la entidad comercializadora así como en los Registros de la CNMV (disponibles en castellano). Para aclaraciones adicionales diríjase a dichas entidades. Salvo renuncia expresa, los informes anual, semestral y, en su caso, trimestral deberán ser remitidos por medios telemáticos, salvo que el inversor no facilite los datos necesarios para ello o manifieste por escrito su preferencia para recibirlos físicamente, en cuyo caso se le remitirán versiones en papel, siempre de modo gratuito.

El valor liquidativo se puede consultar en el Boletín de Cotización de la Bolsa de Valores de Barcelona y en las páginas web www.caixabankassetmanagement.com y www.caixabank.es.

La gestora y el depositario únicamente incurrirán en responsabilidad por las declaraciones contenidas en el presente documento que resulten engañosas, inexactas o incoherentes frente a las correspondientes partes del folleto del fondo.

En el folleto completo se describen las características medioambientales o sociales que promueve este fondo, así como las estrategias de inversión utilizadas para su consecución.

Este fondo está autorizado en España el 02/03/2005 y está supervisado por la CNMV.