

Aberdeen Standard SICAV I - European Equity Dividend Fund

Ceci est une communication marketing. Veuillez consulter le Prospectus de l'OPCVM/Document d'information et le DICI avant toute prise de décision finale en matière d'investissement.

A Acc Hedged CHF

31 août 2022

Objectif

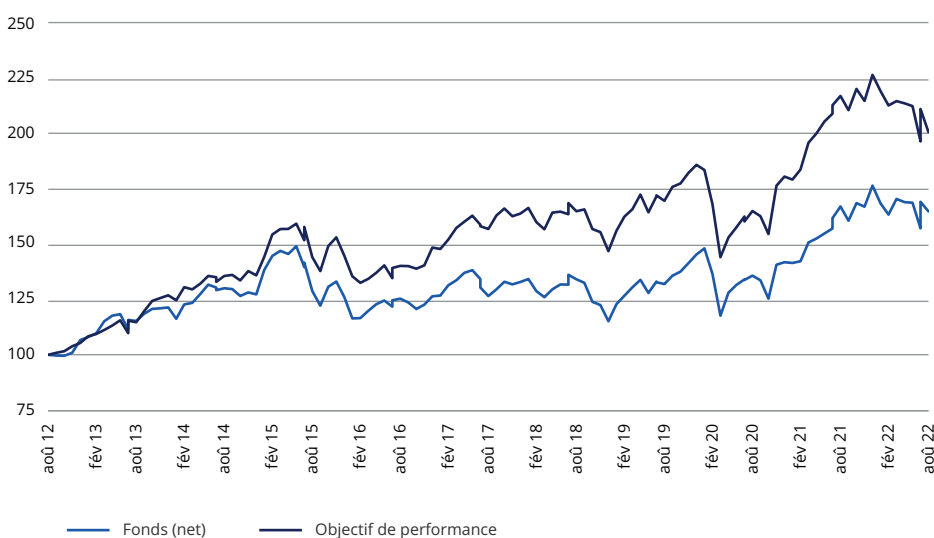
Le Fonds vise à combiner revenu et croissance en investissant dans des sociétés cotées sur les bourses européennes.

Le Fonds vise à générer une performance supérieure à celle de l'indice de référence, le MSCI World Europe (EUR), avant frais.

Titres composant le portefeuille

- Le Fonds investit au moins deux tiers dans les actions et titres de participation d'entreprises établies ou exerçant une grande partie de leurs activités en Europe, et qui produisent des dividendes élevés ou sont susceptibles de le faire.
- Les entreprises sont choisies indépendamment de leur capitalisation boursière (micro, petite, moyenne ou grande), du secteur dans lequel elles évoluent et de leur situation géographique au sein de l'Europe.

Performance



Performance annualisée et cumulée

	1 mois	6 mois	Depuis le début de l'année	1 an	3 ans (par an)	5 ans (par an)	10 ans (par an)
Fonds (net) (%)	-2,57	0,87	-6,63	-1,36	7,68	5,42	4,53
Objectif de performance (%)	-4,98	-5,69	-11,46	-7,56	5,76	5,04	7,21

Rendements annuels discrets - jusqu'à 31/8

	2022	2021	2020	2019	2018	2017	2016	2015	2014	2013
Fonds (net) (%)	-1,36	23,04	2,89	-1,60	5,99	0,97	-2,70	-0,95	12,83	8,97
Objectif de performance (%)	-7,56	31,53	-2,72	2,86	5,11	11,90	-2,75	6,29	18,24	14,73

Données de performance : Action Class A Acc Hedged CHF

Historique de l'indice de référence: Comparateur de performances - MSCI Europe

Source : Lipper. Base : Rendement total, de VL à VL, avant imputation des frais annuels et revenus bruts réinvestis, (CHF).

Les coûts peuvent augmenter ou diminuer en raison des fluctuations des devises et des taux de change. Cela peut avoir une incidence sur le montant que vous pourrez récupérer. « Fonds (Net) » se réfère à la performance réelle du prix unitaire de la classe d'actions indiquée ; « Fonds (Brut) » ajoute les frais tels que les frais de gestion annuels à la performance actuelle sur la même base que l'objectif de performance / le comparateur de performance / l'indice de référence du portefeuille. Toutes les données sur le rendement incluent les frais de gestion des placements, les frais d'exploitation et les dépenses, et supposent le réinvestissement de toutes les distributions. Les retours fournis ne reflètent pas les frais de vente initiaux et, s'ils étaient inclus, le rendement indiqué serait inférieur. Cette classe d'actions à risque de change de base n'a pas de référence avec un niveau de couverture de change équivalent à celui de la classe d'actions. Veuillez consulter la fiche technique de la classe d'actions primaire pour connaître la performance par rapport à l'indice de référence.

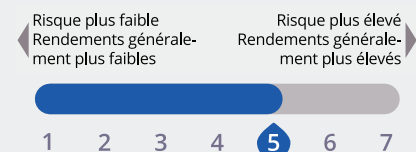
La performance passée n'est pas une indication des rendements futurs.



Faits marquants

Gérant(s)	Tom Dörner & Stuart Brown
Date de lancement du gérant de fonds	06 avril 2018
Date de lancement du fonds	23 juin 2003
Date de lancement de la catégorie d'actions	26 juillet 2010
Société de gestion	Aberdeen Standard Investments Luxembourg S.A.
Encours du fonds	EUR 35,5m
Nombre de titres	42
Objectif de performance	MSCI Europe, VL Hedged en CHF
Comparateur de performances	MSCI Europe
Rendement historique du fonds ¹	1,20%
Droits d'entrée (maximum) ²	5,00%
Commission de gestion annuelle	1,50%
Montant des frais courants ³	1,73%
Investissement initial minimal	USD 1 000 ou l'équivalent en devise
Type de fonds	SICAV
Point de dévaluation	13:00 (LUX time)
Devise de référence	EUR
Devise de la classe d'actions	CHF
Sedol	B3SX0R8
ISIN	LU0505662006
Bloomberg	ADEA2CH LX
Citicode	KIB3
Reuters	LP68052444
Valoren	11364755
WKN	A1CY8Q
Domiciliation	Luxembourg

Profil de risque et de rendement



Cet indicateur reflète la volatilité du cours de l'action du fonds au cours des cinq dernières années. Se reporter au Document d'Information Clé pour l'Investisseur (DICI) pour plus d'informations.

Principaux risques

- (a) La valeur des placements et le revenu qui en découle peuvent diminuer et les investisseurs peuvent récupérer une somme inférieure au montant investi.

Service aux investisseurs
+ 44 (0)1224 425255 (R.-U.)
+ 352 4640 1 0820 (International)
Service de négociation par fax + 352 2452 9056

www.abrdrn.com

L'attention des investisseurs est attirée sur le fait que cet [OPCVM] présente, au regard des attentes de l'Autorité des marchés financiers, une communication disproportionnée sur la prise en compte des extra-financiers dans sa gestion.

Processus de gestion

- Le Fonds est géré activement.
- L'indice de référence est utilisé comme référence pour la construction du portefeuille et pour définir les contraintes de risque.
- Pour atteindre son objectif, le Fonds prendra des positions avec des pondérations différentes de celles de l'indice ou peut investir dans des titres qui ne figurent pas dans l'indice. Les investissements du Fonds et leur pondération peuvent être très différents de ceux qui composent l'indice.
- En raison de la nature active du processus de gestion, le profil de performance du Fonds peut s'écarter sensiblement de celui de l'indice de référence sur le long terme.
- abrDN intègre les considérations environnementales, sociales et de gouvernance (ESG) au processus d'investissement. Les détails de l'approche d'intégration des facteurs ESG pour l'investissement en actions sont publiés sur www.abrDN.com sous « Sustainable Investing » (Investissement durable).

Top Ten Holdings

Novo Nordisk A/S	6,5
Swedish Match AB	4,7
Nestle SA	4,3
Zurich Insurance Group AG	4,3
RWE AG	4,1
Tryg A/S	4,0
BHP Group Ltd	3,7
Roche Holding AG	3,6
TotalEnergies SE	3,6
Deutsche Boerse AG	3,5
Assets in top ten holdings	42,3

Secteur (%)

Institutions financières	21,2
Biens de consommation courante	16,3
Industriels	15,2
Santé	12,7
Matériaux	7,7
Services aux collectivités	7,0
Énergie	6,9
Technologies de l'information	5,2
Autres	3,2
Liquidités	4,6

Pays (%)

France	17,8
Royaume-Uni	12,6
Allemagne	11,8
Danemark	11,3
États-Unis d'Amérique	10,1
Pays-Bas	8,5
Suède	8,3
Suisse	6,9
Autres	8,1
Liquidités	4,6

Source : abrDN 31/08/2022

Les chiffres ayant été arrondis, leur somme peut ne pas être égale à 100.

- (b) Le fonds investit dans des actions et des titres assimilés. Ces titres sont sensibles aux variations des marchés boursiers, qui peuvent être volatils, et varier considérablement sur de courtes périodes.
- (c) Les instruments dérivés comportent le risque d'une liquidité moindre, de perte importante et de volatilité accrue dans des conditions de marché défavorables, comme une défaillance parmi les opérateurs de marché. Les instruments dérivés peuvent endetter le fonds (cas de figure dans lequel l'exposition au marché et le risque de perte du fonds sont supérieurs au montant investi) et dans ces conditions de marché, l'effet de levier amplifiera les pertes.

Stats sur les risques

Bêta [^]	0,92
Volatilité du fonds [^]	15,91
Ratio d'information [^]	0,93
R ² [^]	0,95
Ratio de Sharpe [^]	0,70
Erreur de suivi [^]	3,65

Source : abrDN. [^] Rendements annualisés sur trois ans.

Utilisation d'instruments dérivés

- Les instruments dérivés ne seront utilisés qu'à des fins de couverture ou pour fournir des expositions qui pourraient être réalisées en investissant dans les actifs dans lesquels le fonds est principalement investi. L'utilisation de produits dérivés est contrôlée afin de veiller à ce que le fonds ne soit pas exposé à des risques excessifs ou involontaires.

Un récapitulatif des droits des investisseurs est disponible en langue anglaise sur notre site Web : www.abrdn.com/corporate/legal. Pour vous aider à comprendre ce fonds et pour une explication complète des risques et du profil de risque global de ce fonds et des classes d'actions qui le composent, veuillez vous reporter aux Key Investor Information Documents disponibles en langue locale et au prospectus disponible en langue anglaise, disponibles sur notre site Web www.abrdn.com. Le prospectus contient également un glossaire des termes clés utilisés dans ce document. La société de gestion du Fonds peut mettre fin à des accords de commercialisation du fonds en vertu du processus de dénotification de la directive relative à la distribution transfrontalière.

Ce Fonds est réservé à l'acquisition d'unités ou d'actions dans un fonds, et non pas dans un actif sous-jacent donné comme un bâtiment ou les actions d'une entreprise.

¹Le rendement historique aux dates indiquées 31/07/2022 reflète les distributions déclarées au cours des douze derniers mois en pourcentage du cours moyen du marché de l'action, à la date indiquée. Il ne comprend aucuns frais préliminaires et les investisseurs peuvent être assujettis à l'impôt sur leurs distributions.

²Ce sont les frais maximums que nous pouvons prélever sur votre argent avant de l'investir. Dans certains cas, les frais peuvent être moins élevés, vous devriez en parler à votre conseiller financier.

³Le montant des frais courants (MFC) correspond aux frais totaux indiqués en pourcentage de la valeur de l'actif du fonds. Il est composé de frais de gestion annuels (FGA) de 1.50% et d'autres frais. Il n'inclut pas les frais initiaux ou les coûts associés à l'achat ou la vente d'actions pour le fonds. Le montant des Frais courants vous permet de comparer les dépenses annuelles d'exploitation de plusieurs fonds entre eux.

Les catégories d'actions Hedged visent à réduire l'effet des fluctuations des taux de change entre la devise de base du Fonds et la devise de la catégorie d'actions. Pour la catégorie d'actions décrite comme étant « couverte », des techniques de couverture du risque de change sont utilisées, ce qui permet de réduire, mais pas d'éliminer, le risque de change. En particulier, la devise couverte n'est pas nécessairement liée aux devises du Fonds. De telles techniques engendrent également des risques et des coûts supplémentaires.

Le fonds est un fonds UCITS domicilié au Luxembourg, constitué sous la forme d'une Société Anonyme et organisé comme une Société d'Investissement à Capital Variable (une "SICAV").

En Espagne, Aberdeen Standard SICAV I a été enregistrée auprès de la Comisión Nacional del Mercado de Valores sous le numéro 1941.

Le fonds a été autorisé à la vente publique dans certaines juridictions et des exemptions de placement privé peuvent être disponibles dans d'autres. Cette brochure n'est pas destinée à être distribuée ou utilisée par quelque personne que ce soit, physique ou morale, qui est ressortissante ou résidente d'un pays dans lequel sa distribution, sa publication ou son utilisation est interdite, ou qui se trouve dans un tel pays.

Les informations contenues dans ce document se veulent d'intérêt général uniquement et ne doivent pas être considérées comme une offre, une recommandation d'investissement ou une sollicitation à négocier des titres ou des instruments financiers. Les souscriptions d'actions du fonds ne peuvent être effectuées que sur la base du dernier prospectus, du Document d'Information Clé pour l'Investisseur (DICI) pertinent et, dans le cas des investisseurs britanniques, du Document d'Information supplémentaire (DIS) du fonds qui fournissent des informations complémentaires ainsi que les risques liés à l'investissement. Ceux-ci peuvent être obtenus gratuitement auprès de la société de gestion du fonds Aberdeen Standard Investments Luxembourg S.A. 35a, Avenue J.F. Kennedy, L-1855 Luxembourg ou les agents payeurs locaux dont les coordonnées figurent ci-dessous. Tous les documents sont également disponibles sur www.abrdn.com. Les investisseurs potentiels devraient lire attentivement le prospectus avant d'investir.

En Suisse, ces documents ainsi que les statuts du Fonds peuvent être obtenus auprès du Représentant et Agent payeur du Fonds, BNP Paribas Securities Services, Paris, succursale de Zurich, Selnaustrasse 16, CH 8002 Zürich, Suisse (Tél. 058 212 63 77).

En Italie, ces documents peuvent être obtenus auprès de l'Agent Payeur, State Street Bank S.p.A, 10 Via Ferrante Aporti, 20125 Milano.

En Allemagne, ces documents peuvent être obtenus auprès de l'Agent Payeur Marcard, Stein & Co. AG, Ballindamm 36, D-20095 Hambourg, en Autriche auprès du Représentant et Agent Payeur du Fonds Raiffeisen Zentralbank Österreich Aktiengesellschaft, Am Stadtpark 9, A-1030 Vienne.

En France, ces documents peuvent être obtenus auprès de l'Agent Correspondant Centralisateur : BNP Paribas Securities Services, 3, rue d'Antin, 75002 Paris, France.

En Belgique, ces documents peuvent être obtenus auprès de l'Agent Payeur du Fonds, BNP Paribas Securities Services, Succursale de Bruxelles, 489, Avenue Louise, 1050 Bruxelles.

En Espagne, les investisseurs peuvent obtenir gratuitement le prospectus, le Document d'Information Clé pour l'Investisseur (DICI) et d'autres documents pertinents se rapportant à Aberdeen Standard SICAV I en envoyant une demande à cet effet à Allfunds Bank S.A., c/ Estafeta nº 6 (La Moraleja), Plaza de la Fuente Complex -Building 3-28109, Alcobendas -Madrid- Espagne, ou auprès d'Aberdeen Standard Investments Lux SA, 35a, avenue John F. Kennedy, L-1855 Luxembourg, Grand-Duché de Luxembourg.

Société agréée et réglementée par la Financial Conduct Authority du Royaume-Uni. Les détails du régime d'agrément temporaire, qui permet aux sociétés établies dans l'Espace économique européen d'exercer au Royaume-Uni pour une durée limitée, en attente de l'obtention de l'agrément complet, sont disponibles sur le site Web de la Financial Conduct Authority. En vertu du droit luxembourgeois, aucun régime de compensation n'est disponible pour les investisseurs britanniques dans les fonds gérés par de telles sociétés, le présent fonds étant inclus.

Les données citées dans ce document et attribuées à des tiers (« Données de tiers ») sont la propriété du (ou des) fournisseur(s) tiers (le « Propriétaire »), et abrdn* est autorisé à les utiliser. Les Données de tiers ne peuvent être ni reproduites ni diffusées. Les Données de tiers sont fournies en l'état. Leur exactitude, leur exhaustivité ou leur caractère opportun ne sont pas garantis. Dans les limites consenties par la loi applicable, le Propriétaire, abrdn* et toute autre tierce partie (y compris les tiers impliqués dans la fourniture et/ou la compilation de Données de tiers) déclinent toute responsabilité concernant les Données de tiers ou l'utilisation qui en est faite. Ni le Propriétaire, ni aucune autre tierce partie, ne parrainent, ne soutiennent ni ne promeuvent le fonds ou le produit auquel se rapportent les Données de tiers.

*abrdn désigne le membre pertinent du groupe abrdn, à savoir abrdn plc, ainsi que ses filiales et sociétés associées (directement ou indirectement) de temps à autre.

Les informations de MSCI ne peuvent être utilisées qu'à des fins internes ; elles ne peuvent être reproduites ou rediffusées sous quelque forme que ce soit, et ne peuvent être utilisées comme base ou composant de tout instrument financier, produit ou indice. Les informations de MSCI ne sauraient constituer des conseils en investissement ou une recommandation à effectuer (ou ne pas effectuer) tout type d'investissement, et ne peuvent pas être considérées comme telles. Les données historiques et analyses ne doivent pas être considérées comme une indication ou une garantie de prévisions ou de projections d'analyse de performances futures. Les informations de MSCI sont fournies « en l'état », et l'utilisateur de ces informations prend à sa charge tous les risques liés à l'utilisation de ces informations. MSCI, l'ensemble de ses filiales et toute autre personne ayant participé ou étant liée à la compilation, au calcul ou à la création de ces informations (collectivement, les parties « MSCI ») déclinent expressément toute responsabilité concernant ces informations (y compris, mais de manière non exhaustive, en ce qui concerne leur originalité, leur exactitude, leur exhaustivité, leur opportunité, leur utilisation abusive, leur qualité commerciale ou leur pertinence pour un usage particulier). Sans limiter la portée de ce qui précède, aucune partie MSCI ne peut être tenue responsable des dommages directs, indirects, spéciaux, fortuits, punitifs, accessoires (y compris mais sans limitation, la perte de profits) ou de tout autre dommage (www.msci.com).

Royaume-Uni (RU) : Publié par Aberdeen Standard Investments Luxembourg S.A. 35a, Avenue J.F. Kennedy, L-1855 Luxembourg, RCS No.B120637. Agréé au Luxembourg et réglementé par la CSSF.

Allemagne, Autriche, Belgique, Chypre, Danemark, Espagne, Finlande, France, Gibraltar, Grèce, Irlande, Islande, Italie, Luxembourg, Malte, Norvège, Pays-Bas, Portugal et Suède : Publié par Aberdeen Standard Investments Luxembourg S.A. 35a, Avenue J.F. Kennedy, L-1855 Luxembourg, RCS No.B120637. Agréé au Luxembourg et réglementé par la CSSF.

Suisse : Publié par abrdn Investments Switzerland AG. Enregistré en Suisse (CHE-114.943.983) à la Schweizergasse 14, 8001 Zurich.