

## INFORMATIONS CLÉS POUR L'INVESTISSEUR

Ce document fournit des informations essentielles aux investisseurs de ce Fonds. Il ne s'agit pas d'un document promotionnel. Les informations qu'il contient vous sont fournies conformément à une obligation légale, afin de vous aider à comprendre en quoi consiste un investissement dans ce Fonds et quels risques y sont associés. Il vous est conseillé de le lire pour décider en connaissance de cause d'investir ou non.

### UBAM - 30 Global Leaders Equity, un compartiment d'UBAM

**Classe : ID EUR (Distribution) LU0573560140**

UBAM est une SICAV gérée par UBP Asset Management (Europe) S.A.

### Objectifs et politique d'investissement

Le Fonds cherche à accroître le capital et à générer un revenu, principalement par le biais d'investissements dans des titres de sociétés du monde entier, y compris celles des marchés émergents.

Le Fonds est activement géré et concentré (autour de 30 positions habituellement).

Le Fonds investit dans des titres de sociétés qui détiennent une position prééminente dans leur secteur d'activité particulier, qui assurent une croissance régulière et qui ont une valorisation attrayante.

Le Fonds se concentre principalement sur des sociétés présentant des perspectives de croissance et des taux de rentabilité interne des investissements parmi les meilleurs du marché (c'est-à-dire durablement de haute qualité). Il est tourné vers le long terme et ne nécessite qu'un faible taux de rotation.

Le Fonds est géré pour obtenir une note de qualité ESG à tout moment supérieure à celle de l'indice MSCI AC World Net Return (l'« Indice de référence »), et une note de qualité ESG supérieure à la note ESG des membres de l'indice de référence à pondération égale, à l'exclusion des 20 % des sociétés les moins bien notées au sein de l'Indice de référence. Le Fonds favorise également une empreinte carbone bien inférieure à celle de son univers d'investissement.

L'approche ESG est intégrée au processus d'investissement du Fonds et la sélection des actions prend en compte des critères ESG. Les considérations ESG peuvent être un facteur important pour les risques associés à un investissement et pour maintenir ou améliorer les rendements des investissements (CFROI) d'une société. L'analyse qualitative et durable repose en partie sur les données fournies par MSCI ESG Research, et sur l'analyse du Gestionnaire d'investissement qui intègre des critères ESG.

Le Gestionnaire d'investissement effectue un filtrage aussi bien négatif

que basé sur des normes permettant de filtrer l'univers d'investissement. Les informations ESG entrent dans les modèles exclusifs de flux de trésorerie des sociétés. La construction du portefeuille prendra en compte la note ESG globale ainsi que la contribution au risque découlant des expositions ESG.

Les considérations ESG peuvent inclure l'empreinte carbone ainsi que les objectifs de l'Accord de Paris, la conformité aux droits de l'homme et aux normes mondiales, les normes sociales et de gouvernance d'entreprise.

Une commission de performance fixée par rapport à l'Indice de référence est appliquée à certaines classes d'actions. L'Indice de référence est représentatif de l'univers d'investissement mais pas du profil de risque du Fonds. Les positions du portefeuille s'écarteront sensiblement de la composition de l'Indice de référence en termes de pays, de secteurs, d'émetteurs et d'instruments, afin d'aligner le portefeuille sur les caractéristiques environnementales et/ou sociales promues par le Fonds et/ou afin de profiter d'opportunités d'investissement spécifiques.

La valeur du Fonds est calculée et exprimée en Dollars américains. Le risque de change par rapport à la devise de base USD n'est pas couvert.

Les investisseurs du Fonds peuvent souscrire des parts et demander leur rachat chaque jour ouvrable au Luxembourg.

Les jours de fermeture sont disponibles sur ce lien :

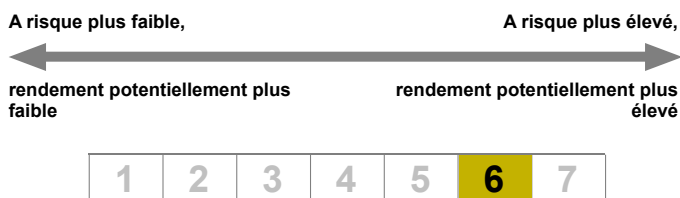
<https://www.ubp.com/fr/our-offices/ubp-asset-management-europe-sa>.

La période de détention recommandée est au moins de cinq ans.

En tant que fonds d'action, ses positions peuvent évoluer au gré des fluctuations des marchés boursiers ou dégager des rendements inférieurs à ceux-ci. Les investisseurs doivent donc être conscients que la valeur de leur participation peut baisser et qu'il se peut qu'ils ne recouvrent pas les sommes initialement investies.

Tout revenu net dégagé par le Fonds est distribué (actions de distribution).

### Profil de risque et de rendement



Cet indicateur représente la volatilité historique annuelle du Fonds sur une période de 5 ans.

La catégorie de risque 6 reflète un gain et/ou une pertes potentiels très élevés pour le portefeuille.

Ceci est dû à des investissements dans des actions du marché mondial. Les données historiques telles que celles utilisées pour calculer l'indicateur synthétique pourraient ne pas constituer une indication fiable du profil de risque futur du Fonds.

La catégorie de risque associée à ce Fonds n'est pas garantie et est susceptible d'évoluer dans le temps.

La catégorie la plus basse ne signifie pas « sans risque ».

Le capital investi initialement n'est pas garanti.

Risque(s) important(s) pour le Fonds non pris en compte dans cet indicateur :

**Risque de contrepartie** : Comme le Fonds utilise des dérivés de gré à gré, le Fonds est exposé à un défaut partiel ou total de la contrepartie à honorer ses engagements. Ceci pourrait causer une perte financière pour le Fonds.

**Risque de change** : Le Fonds investit dans des marchés étrangers. Il pourrait être impacté par des variations des cours de change donnant lieu à une augmentation ou à une diminution de la valeur des investissements.

**Risque ESG et en matière de durabilité** : cela peut avoir un impact négatif significatif sur la valeur d'un investissement et la performance du Fonds. L'évaluation des risques en matière de durabilité est complexe et nécessite des jugements subjectifs, qui peuvent être basés sur des données difficiles à obtenir et/ou incomplètes, estimées, obsolètes ou autrement très inexactes. Tout ou partie de ces données peut provenir/ être issu de tiers.

**Risque de liquidité** : Le risque de liquidité survient lorsque des investissements particuliers sont difficiles à acheter ou à vendre. Ceci pourrait réduire les rendements du Fonds en cas d'incapacité par ce dernier de conclure des transactions à des périodes opportunes ou des conditions tarifaires favorables.

Tous les risques sont détaillés dans le chapitre « Facteurs de risque » du prospectus.

## Frais

Les frais et commissions acquittés servent à couvrir les coûts d'exploitation du Fonds, y compris les coûts de commercialisation et de distribution des actions. Ces frais réduisent la croissance potentielle de vos investissements.

### Frais ponctuels prélevés avant ou après investissement

Frais d'entrée	3.00%
Frais de sortie	Néant

Le pourcentage indiqué est le maximum pouvant être prélevé sur votre capital avant que celui-ci ne soit investi / avant que le revenu de votre investissement ne vous soit distribué.

### Frais prélevés par le Fonds sur une année

Frais courants	1.34%
----------------	-------

### Frais prélevés par le fonds dans certaines circonstances

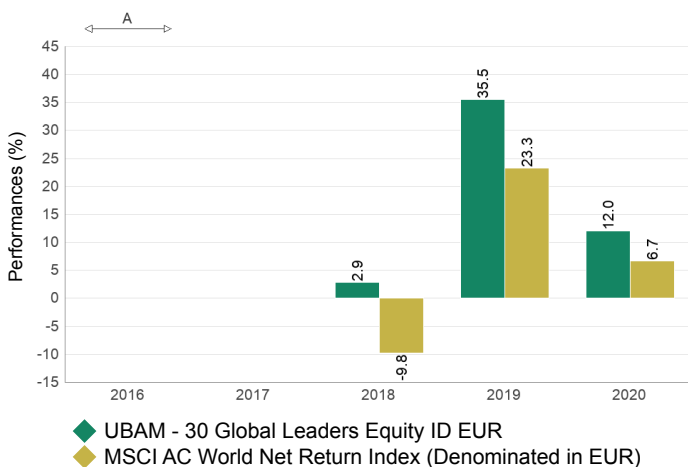
Commission de performance	Néant
---------------------------	-------

Les frais d'entrée et de sortie affichés sont des taux maximum. Dans certains cas, les frais payés peuvent être inférieurs. L'investisseur peut obtenir de son conseiller financier ou de son distributeur le montant effectif des frais d'entrée et de sortie.

Les frais courants indiqués sont une estimation basée sur le montant total de frais prévu. Ce pourcentage peut varier d'une année sur l'autre. Il exclut les commissions de surperformance et les frais d'intermédiation, à l'exception des frais d'entrée et de sortie payés par le Fonds lorsqu'il achète ou vend des actions d'un autre Fonds.

**Pour plus d'informations sur les frais du Fonds, veuillez vous reporter aux parties du prospectus, disponible à l'adresse [www.ubp.com](http://www.ubp.com).**

## Performances passées



A: Politique d'investissement modifiée le 17/01/2013

Les performances affichées dans le diagramme en bâtons ne constituent pas une indication fiable des performances futures.

Les performances annualisées sont calculées après déduction de tous les frais prélevés par le Fonds.

Date de création du Fonds : 12/12/2006

Date de lancement de la classe d'action : 09/11/2017

Devise de la classe d'action : EUR

## Informations pratiques

Dépositaire : BNP Paribas Securities Services Luxembourg, succursale de Luxembourg, 60, avenue J.F. Kennedy, L-1855 Luxembourg, Grand Duché de Luxembourg.

UBAM est une SICAV à compartiments multiples qui applique le principe de séparation des actifs et des passifs conformément à la loi.

Des exemplaires du prospectus et des derniers documents d'informations périodiques réglementaires, ainsi que toutes autres informations pratiques peuvent être obtenues gratuitement en anglais auprès d'UBP Asset Management (Europe) S.A., 287, 289 route d'Arlon, L-1150 Luxembourg, Grand-Duché de Luxembourg.

Le Fonds propose d'autres classes d'actions, comme défini plus en détail dans le prospectus. Les conversions en actions d'une autre catégorie au sein de ce Fonds ou en actions d'un autre Fonds sont possibles selon les modalités décrites dans le chapitre « Conversion d'actions » du prospectus.

La valeur liquidative est disponible sur demande auprès du siège social du Fonds ainsi que sur le site Internet [www.ubp.com](http://www.ubp.com).

Selon votre régime fiscal, les plus-values et revenus éventuels liés à la détention d'actions du Fonds peuvent être soumis à taxation. Nous vous conseillons de vous renseigner à ce sujet auprès de votre conseiller financier.

Le Fonds ne peut être engagé que sur la base de déclarations contenues dans le présent document qui seraient trompeuses, inexactes ou non cohérentes avec les parties correspondantes du prospectus du Fonds.

Les informations relatives à la politique de rémunération de UBP Asset Management (Europe) S.A., dont, entre autres, une description de la manière dont sont calculés les rémunérations et les avantages, des personnes responsables de leur attribution et, le cas échéant, de la composition du comité de rémunération, sont disponibles sur <https://www.ubp.com/fr/nos-bureaux/ubp-asset-management-europe-sa>. Un exemplaire papier peut être obtenu gratuitement sur demande au siège social du Fonds.

UBP Asset Management (Europe) S.A. et UBAM sont domiciliées au Luxembourg et supervisées par la Commission de Surveillance du Secteur Financier (CSSF).

Les informations clés pour l'investisseur ici fournies sont exactes et à jour au 16/07/2021.