

Nordic High Yield Restricted A - C (HSEK)

Produktblad 31.10.2023

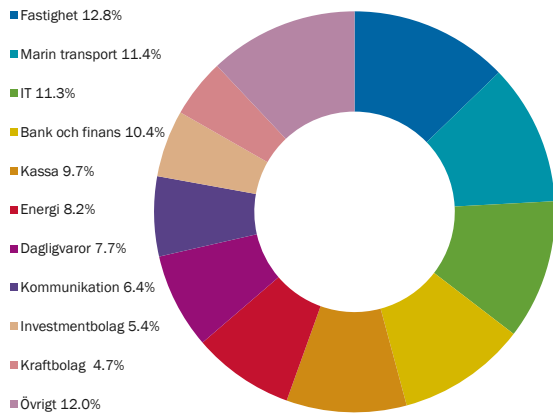
Detta är marknadsföring. Rapporten är inte en rekommendation att köpa eller sälja fondandelar. Före köp av andelar uppmanar vi till läsning av fondens prospekt och nyckelinformation som finns tillgängligt på www.alfredberg.se.

PLACERINGSINRIKTNING

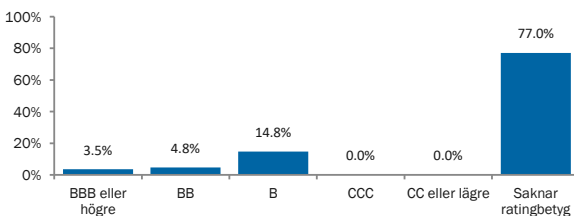
Fonden är en aktivt förvaldat räntefond som investerar minst 75% av fond-förmögenheten i nordiska high yield-obligationer. Med high yield avses företagsobligationer som har en rating motsvarande BB+ eller lägre. Med nordiska avses här obligationer som är noterade på marknadsplatser i Sverige, Norge, Danmark, Finland och Island samt nordiska bolag som är noterade på marknadsplatser i andra länder. Fondens tillgångar får, utöver high yield-obligationer, även placeras i räntebärande överlåtbara värdepapper och penningmarknadsinstrument med låg eller ingen officiell kreditrating samt i derivatinstrument, fondandelar och på konto hos kreditinstitut. Maximalt 10 procent får placeras på konto hos kreditinstitut respektive andelar i andra fonder eller fondföretag. Fondens investeringar är inte kopplade till någon särskild bransch. Fonden följer särskilda kriterier avseende etik och hållbarhet i sina placeringar, bland annat normer och riktlinjer avseende miljö, sociala aspekter samt ägarstyrning. Se informationsbroschyren för mer information kring hållbarhetskriterier. Fonden får använda derivatinstrument, inklusive OTC-derivat, som ett led i fondens placerings-inriktning samt derivatinstrument som syftar till att skydda värdet av fondens underliggande tillgångar. Fonden använder valutaderivat för att valutasäkra innehaven i andelsklass A till

	Duration	Spread	Duration
Fond	0.44		2.01

SEKTORFÖRDELNING

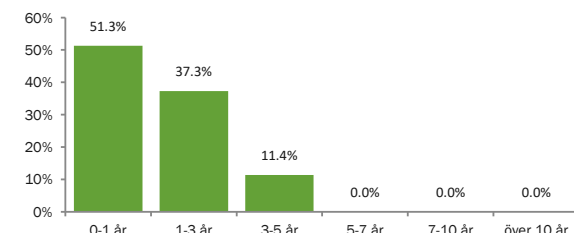


FÖRDELNING PER KREDITRATING



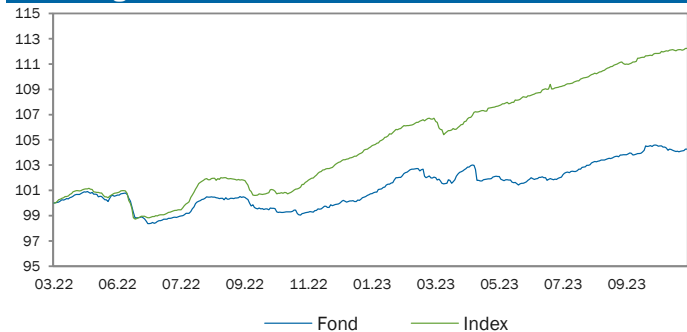
Den andel emittenter/obligationslån som saknar kreditrating från något av kreditvärderingsinstituten S&P, Moody's eller Fitch återfinns i kolumnen "Saknar ratingbetyg".

FÖRDELNING PER FÖRFALLODAG



Förfallet är baserat på datum för första call.

Utveckling från startdatum



Källa: Alfred Berg (efter avgifter)

Avkastning	Fond	Index	Relativ
Årlig genomsnittlig avkastning sedan start	2.69%	7.58%	-4.89%
Årlig genomsnittlig avkastning 5 år	-	-	-
Årlig genomsnittlig avkastning 3 år	-	-	-
Avkastning 12 månader	5.01%	11.35%	-6.34%
Avkastning YTD	4.16%	8.24%	-4.09%
Avkastning 3 månader	1.42%	2.18%	-0.76%
Avkastning 1 månad	-0.20%	0.50%	-0.70%

Årlig avkastning	2022	2021	2020	2019	2018
Fond	-	-	-	-	-
Index	-	-	-	-	-
Relativ	-	-	-	-	-

Riskindikatorer	Fond	Index
Standardavvikelse 12 månader	2.19%	1.41%
Tracking Error 12 månader	2.05%	
Informationskvot 12 månader	-3.27	

10 största innehav

FERTIBERIA CORPORATE, S.L.U.	4.41%
OPEN INFRA AB (PUBL)	4.27%
ØYFJELLET WIND INVESTMENT AS	4.08%
WALLENUS WILHELMSSEN ASA	4.04%
KLAVENESS COMBINATION CARRIERS ASA	3.51%
SOLIS BOND COMPANY DESIGNATED ACTIVITY COMPANY	3.18%
MULTITUDE SE	2.97%
KREDINOR AS	2.85%
KISTEFOS AS	2.77%
ZALARIS ASA	2.76%

HÅLLBARHETSINDIKATORER

Total ESG Score

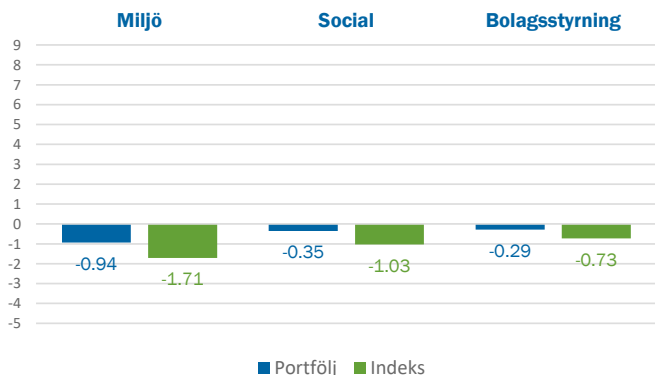
48.42

Indeks: 46.53

Fonden Alfred Berg Nordic High Yield ESG följer Nordic Bond Aggregated High Yield index för jämförelse av ESG-data. Detta index används endast gällande hållbarhetsindikatorer, inte avkastning.



ESG-BIDRAG



KOLDIOXIDAVTRYCK

Ton koldioxid per miljon euro per år

	(otillräcklig täckning)
Portfölj	
Indeks	391.0



TÄCKNINGSGRAD

	Portfölj	Indeks
ESG	95.14 %	96.68 %
Koldioxidavtryck	27.48 %	54.72 %

ESG-score - Topp 5

WÄSTBYGG GRUPPEN AB (PUBL)
YTINRETE BIDCO AB (PUBL)
CASTELLUM AB
EUROPEAN ENERGY A/S
BULK INFRASTRUCTURE GROUP AS

ESG-score - Botten 5

KISTEFOS AS
EUROFLORIST 2.0 OBLIGATION AB (PUBL)
ICEBEAR STEENWIJK B.V
OPEN INFRA AB (PUBL)
GRØNTVEDT AS

Total ESG Score

BNPP AM:s interna metod för ESG-scoring rangordnar bolag relativt varandra inom den sektor de tillhör, baserat på utvalda ESG-kriterier inom klimatpåverkan (E), sociala aspekter (S) och bolagsstyrning (G). Om ett bolags åtaganden och praxis relaterade till E, S och G är bättre än andra bolag inom samma sektor kommer bolaget att få ett positivt bidrag och därmed en högre poäng. Varje bolag tilldelas på detta sätt en total scoring från 1 till 100, där 100 är bäst.

ESG-bidrag

ESG-bidragen bestäms av BNPP AM:s ESG-analytiker utifrån detaljerade kriterier och systematiska utvärderingar av bolagens åtaganden och praxis inom områdena klimatpåverkan (E), sociala aspekter (S) och bolagsstyrning (G). Varje bidrag från dessa faktorer (E, S och G) vägs samman med respektive bolags vikt i portföljen för att beräkna portföljens genomsnittliga ESG score.

Koldioxidavtryck

En portföljs koldioxidavtryck är summan av bolagens koldioxidutsläpp justerat med respektive bolags totala värdering och multiplicerat med bolagets vikt i portföljen. Koldioxidutsläpp är summan av så kallade "Scope 1"-utsläpp (direkta utsläpp från bolagets anläggningar) och "Scope 2" (indirekta utsläpp relaterade till bolagets energiförbrukning). Koldioxiddata tillhandahålls av Trucost och koldioxidavtrycket uttrycks i ton koldioxidkvivalenter per år och per investerad miljon kronor.

Portföljtäckning

Täckningsgrad visar hur stor andel av portföljen och portföljens referensindex som har en ESG score och karbon data. ESG score data kommer från BNP Paribas Asset Management eller sustainAX.

For more information on ESG indicators, please refer to webpages:

<https://www.bnpparibas-am.com/en/esg-scoring-framework>

<https://www.bnpparibas-am.com/en/measuring-carbon-footprints>

FÖRVALTARKOMMENTARER

Trots att den amerikanska ekonomin gick bra, hade den ihållande uppgången i långa räntor en negativ inverkan på aktiekurserna, vilket gjorde oktober till ännu en svag månad, med S&P som föll 2,2 %, Dow Jones föll 1,4 % och teknikindexet Nasdaq, som minskade med 2,8 %. Den 10-åriga amerikanska statsobligationsräntan var åter i fokus och steg till 4,93 % i slutet av månaden (+36 bp m-o-m). I euroområdet såg vi svagare makrodata med inköpschefsindex (PMI) som indikerar att den ekonomiska nedgången intensifierades efter ett svagt tredje kvartal och Stoxx 600 föll med 3,7 %. I Norden var oktober en svag månad för både Stockholms- och Oslobörsen, med nedgångar på 3,7 % respektive 0,8 %.

Avkastningen på kreditmarknaden var blandad under månaden. Amerikanska high yield obligationer föll med 1,2 % på grund av en kombination av högre räntor och något ökade kreditspreadar. Europeiska high yield obligationer klarade sig bättre, ned 0,3 % (främst på grund av ökade kreditspreadar) då marknaderna prissatte en större sannolikhet att ECB kommer att sänka räntorna nästa år på grund av svag makrodata. Det amerikanska high yield energiindexet steg med 25 punkter i oktober till 357 punkter, trots lägre oljepriser (-8,3 %, slutade månaden på 87,41 USD per fat). Vi såg också en ökning av iTraxx Crossover (+16 bps till 450) samt volatilitetsindex (VIX) som slutade månaden på 18,1 (+3,5%).

Den nordiska high yield marknaden (mätt med DNB Nordic HY-index) hade ytterligare en bra månad med en avkastning på 0,25 % i oktober. Finans, oil service och E&P (prospektering och produktion) utvecklades väl, medan fastighetsmarknaden hade ytterligare en svag månad, främst på grund av en omprissättning av Heimstaden AB. Med en indexavkastning över 10 % ser vi fortfarande den nordiska marknaden som ett attraktivt investeringsalternativ (och det finns därmed potential för ytterligare kapitalinflöde), särskilt med tanke på att obligationspriserna redan har fallit avsevärt i sektorer som är mer påverkade av högre räntor. Resultatsåsongen för det tredje kvartalet är nu igång med en mix av resultat - några bättre än väntat, och andra som överraskade negativt. En tydlig trend är dock att de generella förväntningarna på framtiden har påverkats negativt och även om fallissemanget fortfarande ligger långt under det historiska genomsnittet förväntar vi oss en ökning framöver och följer därför utvecklingen noga. Den norska kronan försvagades med 5,0% mätt med i44-index (viktad med importvikt), och den svenska kronan försvagades med 2,3% mot euron.

Efter en hektisk september bromsade aktivitetsnivån på den nordiska primärmarknaden avsevärt i oktober, där nio nya obligationslån prissattes, varav tre var förlängningar av befintliga lån. Den totala emitterade volymen var 6,8 miljarder SEK, mindre än hälften av vad vi vanligtvis ser för den månaden. I dessa siffror ingår dock inte den stora nyemissionen i Borr Drilling på 1,54 miljarder USD som ska genomföras under november. Vi närmar oss nu med stormsteg slutet av året och fönstret för nyemission kommer snart att stängas, men vi räknar med att aktiviteten kommer att hålla sig uppe i åtminstone några veckor till. Vi tror på fortsatt hög volatilitet och osäkerhet när det gäller geopolitiska och makroekonomiska risker, men ytterligare räntehöjningar och minskningar av ekonomisk stimulans har redan prisats in på marknaderna. Vi tror att den nuvarande marknadssituationen kan skapa möjligheter för den långsiktiga investeraren.

FONDFAKTA

NAMN	Alfred Berg Nordic High Yield Restricted A - C (HSEK)
FONDBOLAG	Alfred Berg Kapitalförvaltning AS
ISIN	SE0014583704
LEGAL FORM	Svensk Värdepappersfond (UCITS)
SFDR-KLASSIFICERING	Artikel 8
STARTDATUM	31.03.2022
STRATEGI	Nordisk företagsobligationsfond
INDEX	NBP Norwegian HY Aggregated Index (SEK Hedged)

RISKKLASS UCITS



Ju högre risk desto längre rekommenderad investeringshorisont.

RISKKLASS PRIIPS



VALUTA	SEK	FÖRVALTNINGSAVGIFT	1.00%
FONDFÖRMÖGENHET	15.2m EUR	MAX INSÄTTNINGSAVGIFT	0.00%
KURSNOTERING	Daglig	MAX UTTAGSAVGIFT	0.00%
ANDELSKURS	104.2910 SEK	PRESTATIONSBASERAD AVGIFT	0.00%
FONDENS KONTONR	N/A		
BIC KOD	N/A		
MINSTA INVESTERING	100 SEK		
FÖRVALTARE	Henrik Emil Høyerholt, Maria Granlund, Anna-Karin Hempel		

För mer information, besök vår hemsida: www.alfredberg.se eller kontakta kundservice: kundesenter.no@alfredberg.com

VIKTIG INFORMATION

Detta är ett marknadsföringsmaterial. Historisk avkastning är ingen garanti för framtida avkastning. De pengar som placeras i en fond kan öka eller minska i värde och det är inte säkert att en investerare får tillbaka hela det insatta kapitalet. En fond med risk klass 6-7 kan både minska och öka kraftigt i värde, på grund av sin sammansättning och de förvaltningsmetoder som används. Alfred Berg reserverar sig för eventuella fel i informationen. Innan du köper en fond rekommenderar vi att du tar del av fondens faktablad, risknivå, fondbestämmelser och informationsbroschyr som du hittar på www.alfredberg.se.