



Central investorinformation

Dette dokument indeholder central investorinformation om denne Fond. Dokumentet er ikke markedsføringsmateriale. Oplysningerne er lovpligtige og har til formål at gøre det lettere at forstå Fondens opbygning og de risici, der er forbundet med at investere i Fonden. Du tilrådes at læse dokumentet for at kunne træffe en kvalificeret beslutning om eventuel investering.

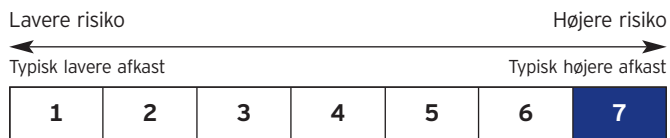
Invesco STOXX Europe 600 Optimised Basic Resources UCITS ETF ("Fonden") En underfond til Invesco Markets plc ("Paraplyfonden") Acc (ISIN: IE00B5MTWY73) ("Aktieklassen")

Fonden administreres af Invesco Investment Management Limited, en del af Invesco-koncernen.

Mål og investeringspolitik

- Fonden er en passivt forvaltet ETF ("Exchange Traded Fund"), der har til formål at følge det samlede nettoafkastresultat af STOXX Europe 600 Optimised Basic Resources Index ("indekset")¹ med fradrag af gebyrer, omkostninger og transaktionsomkostninger. Indekset udledes af STOXX Europe 600 Supersector Basic Resources Index. Indekset afspejler STOXX Limited-sektorledere efter Industri Classification Benchmark og gengiver samme eller forbedret likviditet og landlediversificering som STOXX Europe 600 Index.
- Fonden gør dette ved at anvende uafdækkede swaps ("swaps"). Disse swaps er en aftale mellem fonden og en godkendt modpart om at udveksle en strøm af pengestrømme mod en anden strøm, men kræver ikke, at fonden stiller sikkerhed, da fonden allerede har investeret i en kurv af aktier og aktierelaterede værdipapirer. Indeksets resultater ombyttes fra modparten til fonden i bytte for resultaterne i aktier og aktierelaterede værdipapirer.
- Fondens aktier er noteret på en eller flere fondsbørs(er). Kun autoriserede deltagere kan tegne eller indløse aktier direkte i fonden. Andre investorer kan dagligt købe eller sælge aktier direkte gennem en mellemmand eller på fondsbørs(er), hvor aktier handles. Under særlige omstændigheder vil andre investorer få lov til at indløse deres aktier direkte fra virksomheden i overensstemmelse med de indløsningsprocedurer, der er fastsat i prospektet, i henhold til alle gældende love og relevante gebyrer.
- Fondens basisvaluta er EUR.
- Udbyttepolitik: Denne klasse udbetaler ikke en indtægt til Dem, men geninvesterer i stedet med henblik på at øge Deres kapital i overensstemmelse med de anførte mål.
- Indre værdi:** Denne beregnes dagligt, og fonden er åben for indløsninger på de dage, hvor Trans-European Automated Realtime Gross Settlement Express Transfer-systemet (TARGET2) er åbent. Der henvises til prospektet for yderligere oplysninger.
- Indekset:** Indekset anvender en sektorafhængig likviditetsbegrænsning, der kun reducerer vægtningen af de bestanddele, hvor den gennemsnitlige daglige omsætning set som en procentdel af den cirkulationsregulerede markeds kapitalisering er under sektorgennemsnittet. Den hybride børsværdi og metodologi med likviditetsvægtning optimerer indeksets salgbarhed, samtidig med at vægtningen efter cirkulationsreguleret markeds kapitalisering på tværs af de større og mere likvide bestanddele bevares. Indekset er vægtet efter cirkulationsreguleret markeds kapitalisering, og både sammensætning og cirkulationsregulerede vægtninger vurderes hvert kvartal. Indekset opgøres hvert kvartal.

Risk/Reward Profil



- Aktieklassen er placeret i risikokategori 7 grundet stigninger og fald i kursen eller tidligere simulerede data.
- Da aktieklassens risikokategori er beregnet ud fra historiske data, giver kategorien ikke nødvendigvis et pålideligt billede af aktieklassens fremtidige risikoprofil.
- Bemærk, at risikokategorien kan ændre sig med tiden, og at den ikke er garanteret.
- Den laveste kategori er ikke ensbetydende med en risikofri investering.

Andre risici

- Generel investeringsrisiko:** Investeringernes værdi og indkomst fra disse kan stige såvel som falde, og De får eventuelt ikke hele det investerede beløb tilbage.
- Koncentrationsrisiko:** Fonden kan være koncentreret i en bestemt region eller sektor, eller den kan være eksponeret for et begrænset antal positioner, hvilket kan medføre større værdiudsving for fonden, end tilfældet ville være for en fond med en højere grad af diversificering.
- Valutarisiko:** Fondens resultater kan påvirkes negativt af valutakursudsving mellem fondens basisvaluta og de valutaer, som fonden eksponeres for.
- Aktierisiko:** Værdien af aktier og aktierelaterede værdipapirer kan påvirkes af en række faktorer, bl.a. udstederens aktiviteter og resultater samt de generelle og regionale økonomiske forhold samt markedsforholdene. Dette kan medføre udsving i fondens værdi.
- Risiko forbundet med brug af derivater:** Fondens evne til at følge benchmarkets resultater afhænger af, at modparterne fortsat leverer benchmarkets resultater i overensstemmelse med swap-aftalerne, og den påvirkes også af forskelle mellem prissætningen af swaps og benchmarkets prissætning. Insolvens hos en af de institutioner, der leverer tjenester, f.eks. sikker opbevaring af aktiver, eller som agerer som modpart for derivater eller andre instrumenter, kan eksponere fonden for økonomiske tab.
- Syntetisk ETF-risiko:** Fonden kan købe værdipapirer, der ikke indgår i referenceindekset, og den vil anvende swap-aftaler for at ombytte resultaterne af disse værdipapirer til resultaterne af referenceindekset.
- Hvis De ønsker yderligere oplysninger om risikofaktorer, henviser vi til afsnittet om risikofaktorer ("Risk Factors") i fondens prospekt, der er tilgængeligt på etf.invesco.com (vælg land, og naviger til produkter/prospekter - "products/prospectus").

¹Investorer bør bemærke, at referenceindekset er indeksudbyderens intellektuelle ejendom.

Fonden er ikke sponsoreret eller godkendt af indeksudbyderen, og en komplet ansvarsfraskrivelse findes i fondens prospekt.

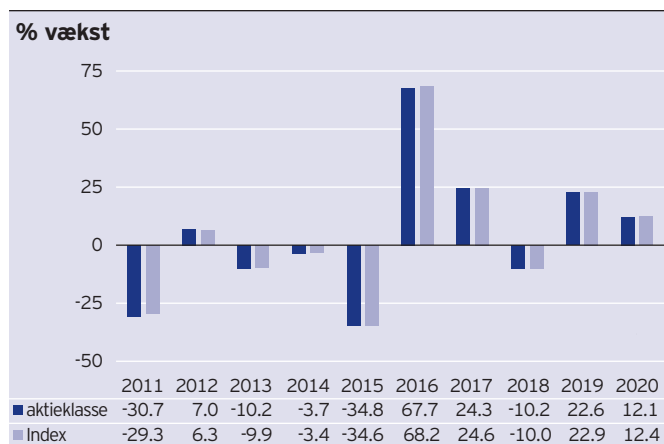
Gebyrer

De gebyrer, som De betaler, anvendes til at afholde de omkostninger, der er forbundet med fondens drift, herunder omkostninger i forbindelse med markedsføring og distribution. Disse gebyrer begrænser investeringens potentielle vækst.

Engangsgebyrer før eller efter investering	
Indtrædelsesgebyr	Intet*
Udtrædelsesgebyr	Intet*
Gebyrer, der fratrækkes Aktieklassen i løbet af året	
Løbende gebyrer	0,30%
Gebyrer, der fratrækkes Aktieklassen under visse særlige omstændigheder	
Resultatbetinget gebyr	Intet

- *Godkendte deltagere, der handler direkte med fonden, skal muligvis betale et indtrædelsesgebyr på op til maksimalt 5 % og et udtrædelsesgebyr på op til maksimalt 3 %. Selvom disse gebyrer ikke opkræves direkte af investorer, der ikke er godkendte deltagere, kan de have en indvirkning på mæglergebyrer, transaktionsgebyrer og/eller spænd mellem købs- og salgskurs.
- De løbende gebyrer er baseret på det gebyr, der betales til forvalteren. Forvalteren er ansvarlig for at fratække omkostninger fra sit gebyr, der kan henføres til investeringsforvalter, administrator, depositar samt de driftsomkostninger, som fonden pådrager sig. Beløbet omfatter ikke omkostninger ved porteføljetransaktioner med undtagelse af et ind- eller udtrædelsesgebyr, der betales af fonden, når der købes eller sælges aktier/andele i en anden fond.
- Eftersom fonden er en ETF, vil investorer typisk kun kunne købe eller sælge aktier på det sekundære marked. Derfor pålægges investorer muligvis mægler- og/eller transaktionsgebyrer i forbindelse med handler. Investorer skal muligvis også betale omkostninger for spænd mellem købs- og salgskurs, hvilket er lig med differencen mellem de kurser, som aktier kan købes og sælges for. Du bør drøfte disse gebyrer og omkostninger med din mægler, før du investerer, da de kan reducere beløbet af din oprindelige investering og det beløb, du modtager ved afhændelse.
- Du kan få mere information om gebyrer i de relevante afsnit i fondens tillæg under "General Information Relating to the Fund", som kan ses på etf.invesco.com (vælg dit land og gå til Produkt/Tillæg).

Tidligere resultater



- Fondens lanceringsdato: 08/07/2009.
- Aktieklassens lanceringsdato: 08/07/2009.
- Fondens basisvaluta er EUR.
- Aktieklassens tidligere resultater er beregnet i EUR.
- Resultater beregnes på grundlag af fondens indre værdi efter fradrag af de løbende gebyrer og omfatter geninvesteret bruttoindkomst. De viste indtrædelses- og udtrædelsesgebyrer indgår ikke i beregningen.
- Tidligere resultater er ikke en indikation af fremtidige resultater.

Praktiske oplysninger

- Fondens depotbank:** Northern Trust Fiduciary Services (Ireland) Limited, Georges Court 54-62, Townsend Street, Dublin, Irland.
- Skat:** Fonden er underlagt skattelovgivningen og skattebestemmelserne i Irland. Afhængigt af Deres bopælsland kan dette påvirke Deres investering. Kontakt en rådgiver for at få yderligere oplysninger. Lokale skatter kan påvirke de personlige skattemæssige forhold for Deres investering i fonden.
- Yderligere oplysninger:** Aktiekurserne offentliggøres i EUR hver bankdag. Kurserne oplyses hos administratoren i normal åbningstid og på hjemmesiden etf.invesco.com.
- Få mere at vide:** Yderligere oplysninger om fonden findes i prospektet og den seneste årsrapport. Dette dokument omhandler specifikt Invesco STOXX Europe 600 Optimised Basic Resources UCITS ETF. Prospektet og årsrapporten er imidlertid udarbejdet for paraplyfonden, Invesco Markets plc, som Invesco STOXX Europe 600 Optimised Basic Resources UCITS ETF er en afdeling under. Disse dokumenter er tilgængelige vederlagsfrit. De kan indhentes sammen med andre oplysninger, f.eks. aktiekurser, på etf.invesco.com (vælg Deres land, og gå til Library (bibliotek)) ved at sende en e-mail til Invest@Invesco.com eller ved at ringe til +44 (0)20 3370 1100. Oplysninger om forvalterens aflønningspolitik er tilgængelige på etf.invesco.com, og et papireksemplar er tilgængeligt for investorerne vederlagsfrit.
- I henhold til irsk lovgivning holdes aktiverne i denne afdeling adskilt fra andre afdelinger i paraplyfonden (dvs., at afdelingens aktiver ikke må benyttes til at opfylde forpligtelser for de øvrige afdelinger i Invesco Markets plc). Desuden holdes aktiverne i denne afdeling adskilt fra aktiverne i andre afdelinger.
- Udveksling af aktier mellem afdelinger er ikke tilgængelig for investorer, der handler på børsen. Ombytning kan være tilgængelig for autoriserede deltagere, der handler direkte med fonden. Yderligere oplysninger omkring processen er anført i prospektet.
- Invesco Markets plc drages kun til ansvar for oplysninger i dette dokument, hvis de er vildledende, unøjagtige eller ikke i overensstemmelse med de relevante dele i fondens prospekt.