

DATOS FUNDAMENTALES PARA EL INVERSOR

El presente documento recoge los datos fundamentales sobre este fondo que el inversor debe conocer. No se trata de material de promoción comercial. La ley exige que se facilite esta información para ayudarle a comprender la naturaleza del fondo y los riesgos que comporta invertir en él. Es aconsejable que lea el documento para poder tomar una decisión fundada sobre la conveniencia o no de invertir en él.

EUROVALOR MIXTO-50, FI (Código ISIN: ES0133875031)

Nº Registro del Fondo en la CNMV: 1672

La Gestora del fondo es SANTANDER ASSET MANAGEMENT, S. A., SGIIC (Grupo gestora: SANTANDER)

Objetivo y Política de Inversión

El fondo pertenece a la categoría: Fondo de Inversión. RENTA VARIABLE MIXTA EURO.

Objetivo de gestión: La gestión toma como referencia la rentabilidad del índice un 50% al IBEX 35® PRICE y en un 50% al EURO MTS 3-5 años (recoge la reinversión de los rendimientos), pudiendo para ello superar los límites generales de diversificación.

Política de inversión:

El fondo tendrá exposición a renta fija (entre 50%-70%) y renta variable (entre 30%-50%)

La renta fija será pública y/o privada (incluyendo depósitos e instrumentos del mercado monetario, cotizados o no, líquidos) emitida/cotizada en OCDE, preferentemente área euro, sin descartar otros países como EEUU, Reino Unido, Suiza, Japón u otros no emergentes, con diferentes plazos de vencimiento. La duración de la cartera será de entre 1 y 4 años.

La renta fija -incluidas las entidades donde se constituyan depósitos- tendrá al menos calidad crediticia media (mínimo BBB-) o, si fuera inferior, el rating del Reino de España en cada momento. Como máximo el 15% de la exposición total podrá tener baja calidad (inferior a BBB-)

La renta variable será de alta capitalización, solvencia y liquidez, con los mismos criterios geográficos de la renta fija.

La renta variable emitida por entidades de fuera del área euro, más el riesgo divisa no superará el 30% de la exposición total. Para el seguimiento del índice se usará tanto el modelo de réplica física (acciones) como el de réplica sintética (derivados y/ETFs), que podrían suponer ambos para los partícipes la máxima exposición a la evolución del índice. El seguimiento del índice implicará una correlación mínima del 75% a la evolución del índice subyacente, y la desviación máxima con respecto al índice de referencia no podrá superar el 25% anual.

Podrá invertir hasta un 5% de su patrimonio en IIC.

Se podrá invertir más del 35% del patrimonio en valores emitidos o avalados por un Estado de la UE, una Comunidad Autónoma, una Entidad Local, los Organismos Internacionales de los que España sea miembro y Estados con solvencia no inferior a la de España.

Se podrá operar con derivados negociados en mercados organizados de derivados con la finalidad de cobertura y de inversión y no negociados en mercados organizados de derivados con la finalidad de cobertura y de inversión.

Esta participación es de acumulación, es decir, los rendimientos obtenidos son reinvertidos.

El partícipe podrá suscribir y reembolsar sus participaciones con una frecuencia diaria.

Si usted quiere suscribir o reembolsar participaciones el valor liquidativo aplicable será el del mismo día de la fecha de solicitud. No obstante, las órdenes cursadas a partir de las 15:00 horas o en un día inhábil se tramitarán junto con las realizadas al día siguiente hábil. Los comercializadores podrán fijar horas de corte anteriores a la indicada.

Recomendación: Este fondo puede no ser adecuado para inversores que prevean retirar su dinero en un plazo inferior a 3-4 años.

Perfil de Riesgo y Remuneración

← Potencialmente menor rendimiento

Potencialmente mayor rendimiento →

← Menor riesgo

Mayor riesgo →

La categoría "I" no significa que la inversión esté libre de riesgo.

1	2	3	4	5	6	7
---	---	---	---	---	---	---

Este dato es indicativo del riesgo del fondo que, no obstante puede no constituir una indicación fiable del futuro perfil de riesgo. Además, no hay garantías de que la categoría indicada vaya a permanecer inalterable y puede variar a lo largo del tiempo.

¿Por qué en esta categoría? Por la inversión en renta variable y renta fija, con la calidad crediticia descrita.

Gastos

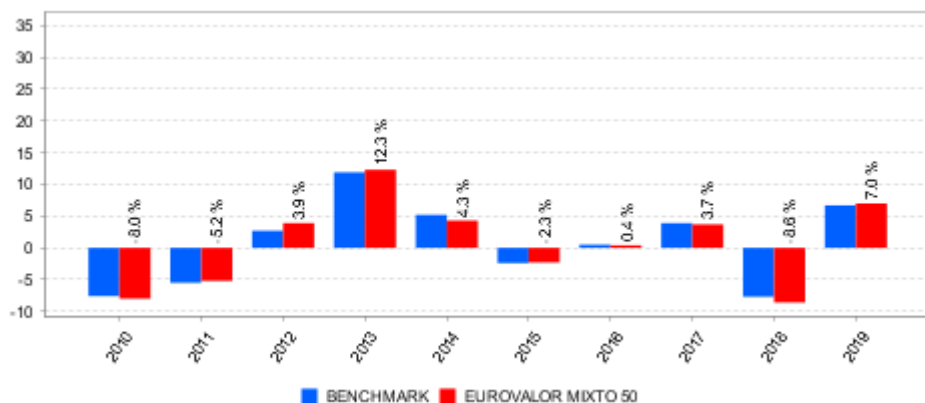
Estos gastos se destinan a sufragar los costes de funcionamiento del fondo, incluidos, en su caso, comercialización y distribución. Dichos gastos reducen el potencial de crecimiento de la inversión.

Gastos deducidos del fondo a lo largo de un año	
Gastos corrientes	2,30%

Los gastos corrientes son los soportados por el fondo durante el año y están basados en los soportados por la institución de inversión colectiva en el ejercicio 2019. No obstante, este importe podrá variar de un año a otro. Datos actualizados según el último informe anual disponible. El informe anual de la IIC correspondiente a cada ejercicio presentará de manera pormenorizada los gastos exactos cobrados.

La información detallada puede encontrarla en el folleto disponible en la web de la gestora y en la CNMV.

Rentabilidad Histórica



. Rentabilidades pasadas no son indicativas de resultados futuros.
. Los gastos corrientes así como, en su caso, la comisión de resultados están incluidos en el cálculo de la rentabilidad histórica.
. Fecha de registro del fondo: 15/12/1998
. Datos calculados en (EUR)

Datos actualizados según el último informe anual disponible.

Información Práctica

El Depositario del fondo es: CACEIS BANK SPAIN S. A. (**Grupo:** CREDIT AGRICOLE)

Política remunerativa de la Sociedad Gestora: La información detallada y actualizada de la política remunerativa puede consultarse en la página web de la sociedad gestora y obtenerse en papel gratuitamente previa solicitud.

Fiscalidad: La tributación de los rendimientos obtenidos por los partícipes dependerá de la legislación fiscal aplicable a su situación personal. Los rendimientos de los fondos de inversión tributan al 1% en el Impuesto sobre Sociedades.

Información adicional: Este documento debe ser entregado, previo a la suscripción, excepto en el caso de renovaciones de fondos con objetivo concreto de rentabilidad a vencimiento garantizado o no, con el último informe semestral publicado. Estos documentos, pueden solicitarse gratuitamente a las entidades comercializadoras así como a la Sociedad Gestora junto con el folleto, que contiene el reglamento de gestión y un mayor detalle de la información, y los últimos informes trimestral y anual. También pueden ser consultados de forma gratuita por medios telemáticos en la Sociedad Gestora o en su página web o en las entidades comercializadoras y en los registros de la CNMV (disponibles en castellano). El valor liquidativo del fondo se puede consultar en el Boletín de Cotización de la Bolsa de Valores de Madrid.

La gestora y el depositario únicamente incurrirán en responsabilidad por las declaraciones contenidas en el presente documento que resulten engañosas, inexactas o incoherentes frente a las correspondientes partes del folleto del fondo.

ESTE FONDO PUEDE INVERTIR UN PORCENTAJE DEL 15% EN EMISIONES DE RENTA FIJA DE BAJA CALIDAD CREDITICIA, ESTO ES, CON ALTO RIESGO DE CRÉDITO.

Este fondo está autorizado en España el 15/12/1998 y está supervisado por la CNMV.