

Datos fundamentales para el inversor

El presente documento recoge los datos fundamentales sobre este fondo que el inversor debe conocer. No se trata de material de promoción comercial. La ley exige que se facilite esta información para ayudarle a comprender la naturaleza del fondo y los riesgos que comporta invertir en él. Es aconsejable que lea el documento para poder tomar una decisión fundada sobre la conveniencia o no de invertir en él.

NN (L) Liquid EUR - A Cap EUR

ISIN: LU0147323579

Un subfondo (en adelante, el fondo) de NN (L) Liquid

Este fondo está gestionado por NN Investment Partners B.V.

Objetivos y política de inversión

Este fondo del mercado monetario con valor de inventario neto variable a corto plazo pretende proporcionar unos rendimientos estables y un escaso riesgo a los inversores. Nuestro objetivo consiste en conservar el valor de todo el capital invertido y ofrecer liquidez a los inversores (la posibilidad de invertir/desinvertir en el fondo al valor mismo día). El fondo invierte en todo tipo de instrumentos del mercado monetario denominados en euros, como papel comercial, pagarés de tipo flotante (pagarés con un tipo de interés variable), letras del Tesoro, bonos a corto plazo, depósitos y certificados de depósito. El fondo limita su vencimiento medio ponderado (duración) a 60 días y su vida media ponderada (promedio ponderado del tiempo hasta que se devuelve el principal de un activo) a 120 días. Pretendemos superar la rentabilidad del valor de referencia, el Euro Short-Term Rate (€STR). Además, siempre nos aseguramos de que se obtiene un flujo de caja regular. Añadimos valor a la

cartera elaborando una previsión de la evolución de los tipos de interés, conforme a la que actuamos. Por otra parte, adoptamos posiciones selectivas en instrumentos de crédito con valoraciones atractivas. Puede vender su participación en este fondo cualquier día (laborable) en el que se calcule el valor de las participaciones, lo que en el caso del presente fondo sucede a diario. Los fondos del mercado monetario no son inversiones garantizadas. La inversión en fondos del mercado monetario difiere de la inversión en depósitos y existe un riesgo de fluctuación del principal. Un fondo del mercado monetario no depende del apoyo externo para garantizar su liquidez o estabilizar el valor liquidativo de la participación o de la acción. El riesgo de pérdida del principal es asumido por el inversor. El fondo no prevé repartir dividendos. Todas las ganancias se reinvierten.

Perfil de riesgo y remuneración

Menor riesgo - Remuneración normalmente menor

Mayor riesgo - Remuneración normalmente mayor

1	2	3	4	5	6	7
---	---	---	---	---	---	---

Puede que los datos históricos, como los empleados para el cálculo de este indicador, no ofrezcan una indicación fiable del perfil de riesgo futuro de este fondo. No existen garantías de que el indicador del riesgo se mantenga sin cambios, ya que puede variar con el tiempo. La categoría de riesgo mínima no implica que la inversión esté exenta de riesgo.

Este fondo es de categoría 1, debido al comportamiento del producto durante el periodo analizado. El riesgo de mercado general, teniendo en cuenta la rentabilidad histórica y la posible evolución de los mercados en el futuro, asociado con los instrumentos del mercado monetario empleados para

alcanzar el objetivo de inversión se considera bajo.

Son varios los factores que afectan a estos instrumentos financieros. Entre ellos se incluyen, a título meramente enunciativo, la evolución del mercado financiero, la evolución económica de los emisores de estos instrumentos, que a su vez se ven afectados por la situación económica mundial en general, y las condiciones políticas y económicas de cada país. El riesgo crediticio previsto –el riesgo de impago de los emisores– de las inversiones subyacentes es bajo. El riesgo de liquidez del fondo se considera bajo. Los riesgos de liquidez se producen cuando una determinada inversión subyacente resulta difícil de vender, lo que puede dificultar el reembolso de su inversión en el fondo. Por otra parte, la fluctuación de las divisas puede influir en gran medida en la rentabilidad del subfondo. No se garantiza que recupere su inversión inicial.

Gastos

Todos los gastos abonados por el inversor se emplean para pagar los costes operativos del fondo, incluyendo su coste de comercialización y distribución. Estos gastos reducen el potencial crecimiento de su inversión.

Gastos no recurrentes percibidos con anterioridad o con posterioridad a la inversión:

Gastos de entrada	0%
Gastos de salida	0%

Este es el máximo que puede detrarse de su capital antes de proceder a la inversión o antes de abonar el producto de la inversión.

Gastos detraídos del fondo a lo largo de un año:

Gastos corrientes	0,12%
-------------------	-------

Gastos detraídos del fondo en determinadas condiciones específicas:

Comisión de rentabilidad	0%
--------------------------	----

Los gastos de entrada y salida indicados constituyen los gastos máximos. En algunos casos, el importe que deberá abonar podría ser inferior. Puede consultar este dato con su asesor financiero.

La cifra de gastos corrientes se basa en los gastos del ejercicio cerrado a 12/2021. Esta cifra puede variar de un ejercicio a otro.

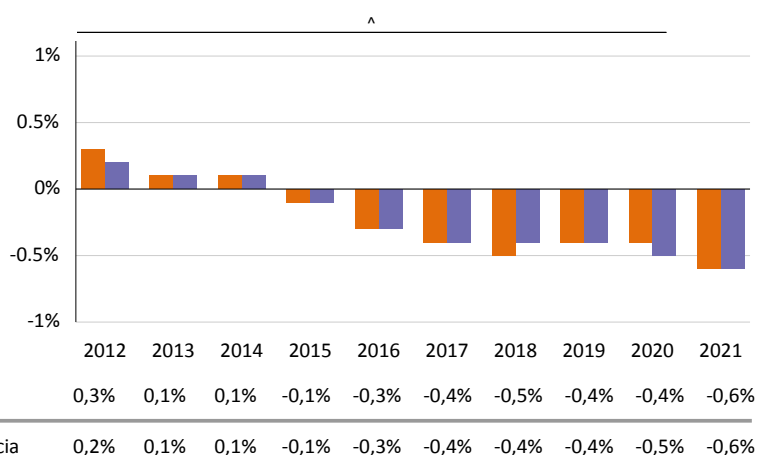
Esta excluye:

- comisiones de rentabilidad
- costes de transacción de la cartera, salvo en el caso de los gastos de entrada/salida abonados por los fondos al comprar o vender participaciones de otro organismo de inversión colectiva.

Puede obtener más información sobre los gastos en el capítulo "Suscripciones, reembolsos y conversiones" y "Gastos, comisiones y régimen fiscal" del folleto que se encuentra disponible en nuestro sitio web

<https://www.nnip.com/library>.

Rentabilidad histórica



- La rentabilidad histórica no es un indicador fiable de los resultados futuros.
- La rentabilidad histórica que aquí se recoge tiene en cuenta todos los gastos y comisiones, salvo los de entrada y salida y los asociados con un cambio de fondo.
- El presente subfondo se lanzó en 2002.
- Esta clase de acciones se lanzó en 2002.
- La rentabilidad histórica se calcula en EUR.

^ Esta rentabilidad se obtuvo cuando el fondo tenía unas características diferentes.

Información práctica

- Depositario del fondo: Brown Brothers Harriman (Luxembourg) S.C.A.
- Puede obtener gratuitamente más información sobre este fondo, incluidas otras clases de acciones, y copias del folleto informativo y de los informes semestrales y anuales del fondo a través de la Sociedad Gestora y en el sitio web en <https://www.nnip.com/library> en francés, inglés, neerlandés y español. La sociedad de gestión ha aprobado una política de remuneración y un informe relativo a las remuneraciones donde se recogen los principios generales de la remuneración, el buen gobierno y la retribución del personal identificado, así como información cuantitativa pertinente que, cuando esté disponible, podrá obtenerse de forma gratuita previa solicitud en el domicilio social de la sociedad gestora, o bien consultarse en el sitio web: <https://www.nnip.com/corporate/LU/en/About-us/Our-policies.htm>.
- El precio de las acciones/participaciones del fondo se calcula y se publica en EUR. Los precios se publicarán en el sitio web <https://www.nnip.com>.
- El presente fondo está sujeto a la normativa y la legislación fiscal de Luxemburgo. En función de su país de residencia, esto puede influir en su situación fiscal personal.
- NN Investment Partners B.V. únicamente incurrirá en responsabilidad por las declaraciones contenidas en el presente documento que resulten engañosas, inexactas o incoherentes con respecto a las correspondientes partes del folleto del fondo.

Los presentes datos fundamentales para el inversor describen un subfondo del fondo NN (L) Liquid. El folleto informativo y los informes de cuentas periódicos del fondo se elaboran para el conjunto del fondo, incluidos todos sus subfondos. En virtud de la Ley luxemburguesa del 17 de diciembre de 2010 sobre organismos de inversión colectiva, los diferentes subfondos del fondo mantienen sus activos y pasivos separados, y pueden considerarse entidades distintas en lo referente a las relaciones entre inversores. Asimismo, pueden ser liquidados por separado.

El fondo está autorizado en Luxemburgo y está sometido a la supervisión y regulación de la Commission de Surveillance du Secteur Financier (CSSF). NN Investment Partners B.V. está autorizada en los Países Bajos y sometida a la regulación de la Autoriteit Financiële Markten.

Los presentes datos fundamentales para el inversor son exactos a 16/02/2022.