

El presente documento recoge los datos fundamentales sobre este fondo que el inversor debe conocer. No se trata de material de promoción comercial. La ley exige que se facilite esta información para ayudarle a comprender la naturaleza del fondo y los riesgos que comporta invertir en él. Es aconsejable que lea el documento para poder tomar una decisión fundada sobre la conveniencia o no de invertir en él.

EQUITY

AXA World Funds - Switzerland Equity

Un subfondo de AXA World Funds SICAV

Clase de acción: AXA World Funds - Switzerland Equity A Capitalisation CHF (ISIN : LU0087657150)

Este Subfondo está gestionado por AXA Funds Management S.A., parte del Grupo AXA IM

Objetivos y política de inversión

Objetivo de Inversión

El objetivo del Subfondo es obtener una apreciación del capital a largo plazo, expresada en francos suizos, invirtiendo en empresas domiciliadas o cotizadas de Suiza de todo tipo de capitalización.

Política de inversión

El Subfondo obedece a una gestión activa e invierte principalmente a fin de aprovechar oportunidades en acciones emitidas por empresas cotizadas o domiciliadas en Suiza incluidas en un índice compuesto en un 60 % por el índice SPI Middle Caps Total Return y en un 40 % por el índice SPI Large Caps Total Return («el índice de referencia»). Dentro del proceso de inversión, el gestor de inversiones goza de amplia discreción sobre la composición de la cartera del Subfondo y según sus convicciones de inversión podrá sobreponderar o infraponderar considerablemente determinados sectores o empresas respecto al índice de referencia y/o exponerse a empresas, países o sectores ajenos a dicho índice, aunque los componentes de este suelen ser representativos de la cartera del Subfondo. Por ende, es probable que la desviación con respecto al índice de referencia sea ostensible. Las decisiones de inversión se basan en una combinación de análisis específicos macroeconómicos, sectoriales y empresariales. El proceso de selección de acciones está basado en un análisis riguroso del modelo de negocio de las empresas, la calidad de su gestión, las perspectivas de crecimiento, y el perfil de riesgo y rendimiento general.

El Subfondo invertirá principalmente en renta variable emitida por empresas domiciliadas o cotizadas en Suiza de pequeña, mediana o gran capitalización.

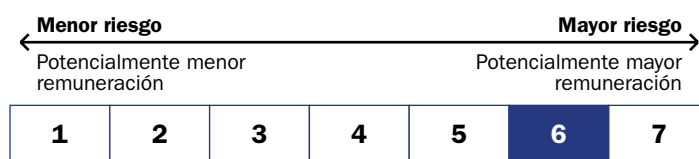
Dentro del límite del 200 % del patrimonio 's neto del Subfondo, la estrategia de inversión puede llevarse a cabo con inversiones directas y/o por medio de derivados, especialmente suscribiendo permutas de incumplimiento crediticio. También podrán utilizarse derivados con fines de cobertura.

El subfondo es un producto financiero que promueve características medioambientales y/o sociales en el marco del significado del artículo 8 del Reglamento (UE) 2019/2088 de 27 de noviembre de 2019 sobre la divulgación de información relativa a la sostenibilidad en el sector de los servicios financieros.

Política de distribución

En las clases de acciones Capitalisation (Cap), el dividendo se reinvierte.

Perfil de riesgo y remuneración



La categoría de riesgo se calcula utilizando datos históricos de rentabilidad y puede no ser un indicador fiable del perfil de riesgo futuro del Subfondo.

La categoría de riesgo que se muestra no está garantizada y puede variar con el tiempo.

La categoría más baja no supone que no exista riesgo.

¿Por qué está este Subfondo en esta categoría?

El Subfondo no ofrece garantía de capital. El Subfondo está invertido en los mercados financieros y utiliza técnicas e instrumentos que pueden estar sujetos a niveles de variación repentinos y significativos, lo que puede acarrear ganancias o pérdidas sustanciales.

Riesgos adicionales (riesgos materialmente relevantes para el fondo que no son captados adecuadamente por el indicador)

Riesgo de contraparte: Riesgo de quiebra, insolvencia o falta de pago de cualquiera de las contrapartes del Subfondo, que lleve a impago o incumplimiento de la entrega.

Divisa del Subfondo

La divisa de referencia del Subfondo es CHF.

Horizonte de inversión

Este Subfondo puede no ser adecuado para inversores que tengan previsto retirar su aportación dentro de un plazo inferior a 5 años.

Procesamiento de órdenes de suscripción y reembolso

El agente de registro y transferencias debe recibir las órdenes de suscripción, conversión o reembolso en un día de valoración como máximo a las 15.00 (hora de Luxemburgo). Las órdenes se procesarán al valor liquidativo aplicable a ese día de valoración. Se advierte al inversor de la existencia de un potencial plazo adicional de procesamiento debido a la posible participación de intermediarios, como asesores financieros o distribuidores. El valor liquidativo de este Subfondo se calcula diariamente.

Riesgo crediticio: Riesgo de que los emisores de los títulos de deuda incluidos en el Subfondo no cumplan sus obligaciones o vean reducida su calificación crediticia, lo que traería como consecuencia la disminución del valor liquidativo.

Impacto de técnicas como los derivados: Algunas estrategias de gestión conllevan riesgos específicos, como el riesgo de liquidez, el riesgo crediticio, el riesgo de contraparte, riesgos jurídicos, riesgos de valoración, riesgos operacionales y riesgos relacionados con los activos subyacentes.

La utilización de dichas estrategias puede también implicar apalancamiento, que puede incrementar el efecto de las fluctuaciones del mercado sobre el Subfondo y puede acarrear un riesgo significativo de pérdidas.



EQUITY

AXA World Funds - Switzerland Equity

Gastos

Los gastos que usted abona se utilizan para pagar el coste de gestionar el fondo, incluidos los costes de marketing y de distribución. Estos gastos reducen el potencial de crecimiento de su inversión.

Gastos no recurrentes percibidos con anterioridad o con posterioridad a la inversión

| | |
|---------------------|---------|
| Comisión de entrada | 5.50% |
| Comisión de salida | ninguna |

Este es el máximo que puede detrarse de su capital antes de proceder a la inversión.

Gastos detraídos del fondo a lo largo de un año

| | |
|-------------------|-------|
| Gastos corrientes | 1.76% |
|-------------------|-------|

Gastos detraídos del fondo en determinadas condiciones específicas

| | |
|------------------------|---------|
| Rentabilidad histórica | ninguna |
|------------------------|---------|

Las comisiones de entrada y salida que se muestran son las cantidades máximas. En determinados casos, es posible que usted pague menos - su asesor financiero le informará.

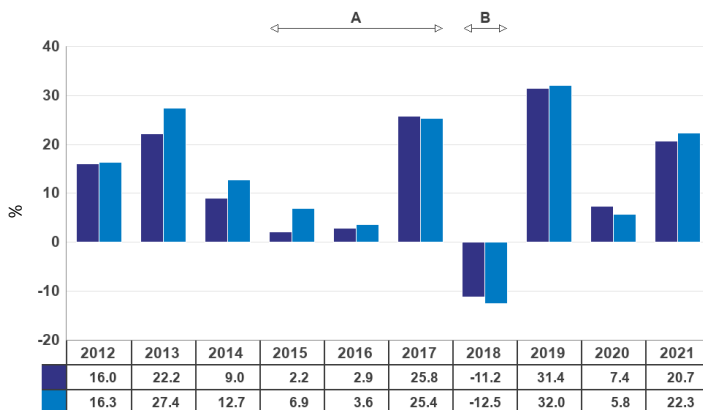
El importe de los gastos corrientes está basado en los gastos del periodo de doce meses que finaliza en diciembre de 2021. Esta cifra se ha ajustado con los cambios presupuestarios aplicados para 2021. Esta cifra podrá variar de un año a otro. Se excluyen:

- Comisiones de rentabilidad
- Costes de transacciones de la cartera, excepto en caso de comisiones de entrada/salida abonadas por el Subfondo al comprar o vender unidades en otro organismo de inversión colectiva

Si desea más información sobre las comisiones, consulte la sección de comisiones del folleto que se encuentra disponible en www.axa-im.com.

Rentabilidad histórica

- AXA WF Switzerland Equity A
Capitalisation CHF (ISIN : LU0087657150)
- 60% SPI Middle Caps Total Return Gross + 40% SPI Large Caps Total Return Gross



Las rentabilidades pasadas no son un indicador fiable de resultados futuros. Se muestra la rentabilidad histórica tras deducir los gastos corrientes. Las comisiones de entrada/salida están excluidas del cálculo.

El Subfondo se lanzó el 20/06/1990 y la clase de acción en 2000.

La rentabilidad pasada ha sido calculada en CHF y se expresa como una variación porcentual del valor liquidativo del Subfondo al cierre de cada año.

A:

B:

La rentabilidad del Subfondo no emula la del índice de referencia. La rentabilidad del índice de referencia de las distintas clases de acciones del Subfondo se muestra en la sección «Rentabilidad histórica» convertida a la moneda de cada clase con cobertura frente a la moneda de referencia del Subfondo cuando se trate de clases de acciones cubiertas («índice de referencia con cobertura»). En ciertos casos, cuando carece de cobertura, el índice de referencia se muestra en la moneda de referencia del Subfondo, por lo que la rentabilidad del índice de referencia mostrado puede diferir de la de la clase de acciones en cuestión debido a la diferencia de rentabilidad inherente a la cobertura de moneda, no reflejada en dicho índice.

Información práctica

Custodio:

State Street Bank International GmbH, Luxembourg Branch
49, Avenue J.F. Kennedy L-1855 Luxembourg

Información adicional:

Si desea información más detallada sobre este Subfondo, como el folleto o el último informe anual o semestral, puede obtenerla gratuitamente, en inglés, alemán, francés, español e italiano, en la sociedad gestora del Subfondo, el administrador central, los distribuidores del Subfondo o en la web <https://funds.axa-im.com/>. Existen más clases de acciones disponibles de este Subfondo. Si desea más detalles sobre otras clases de acciones, consulte el folleto publicado en <https://funds.axa-im.com/>. Puede encontrar información detallada sobre la política de remuneración actualizada de la sociedad en la página web www.axa-im.com/important-information/remuneration-policy. Aquí se describe cómo se conceden las remuneraciones y prestaciones a los empleados y se informa sobre el comité de remuneraciones. La compañía envía gratuitamente una copia en papel de esta información a todas las personas que así lo soliciten. Cada Subfondo corresponde a una parte distinta de los activos y pasivos del OICVM. Por lo tanto, los activos de cada Subfondo están separados de los activos de los otros Subfondos y están disponibles exclusivamente para satisfacer los derechos de los inversores vinculados a dicho Subfondo y de los acreedores que hayan presentado reclamaciones relacionadas con la creación, operación o liquidación de dicho Subfondo.

Publicación del valor liquidativo:

El valor liquidativo por acción está disponible en <https://funds.axa-im.com/> y en el domicilio social de la empresa.

Legislación fiscal:

El Subfondo está sometido a las leyes y normas fiscales de Luxemburgo. En función del país en el que usted resida, sus inversiones podrían verse afectadas. Si desea conocer más detalles, le recomendamos que consulte a un asesor fiscal.

Declaración de responsabilidad:

AXA Funds Management S.A. responderá únicamente sobre la base de cualquier declaración incluida en este documento que sea errónea, inexacta o incoherente con la información correspondiente del folleto del Subfondo.

Cambiar entre Subfondos:

Los accionistas pueden solicitar que cualquiera de las clases de acciones de cualquier Subfondo sea convertida en clases de acciones de otro Subfondo, siempre y cuando se cumplan las condiciones para acceder a la clase, tipo o subtipo de acciones objetivo en relación a este Subfondo, sobre la base de sus valores liquidativos respectivos calculados el día de valoración siguiente a la recepción de la solicitud de conversión. Tal como se indica en el folleto, los gastos de reembolso y suscripción relativos a la conversión pueden ser cargados al accionista. Si desea más detalles sobre cómo cambiar de compartimento, consulte el folleto, sección "cambiar entre Subfondos", que se encuentra disponible en <https://funds.axa-im.com/>.