

Schroder International Selection Fund

European Equity Yield

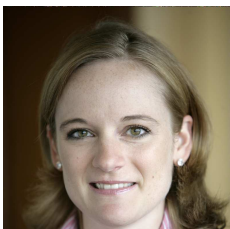
Acciones B Acc

Objetivos y política de inversión y perfil de riesgo

Proporcionar una rentabilidad total principalmente mediante la inversión en valores de renta variable y relacionados con la misma emitidos por sociedades europeas que ofrezcan unos resultados atractivos y pago sostenido de dividendos.

Las inversiones en renta variable están sujetas al riesgo del mercado y, potencialmente, al riesgo cambiario. Este fondo puede utilizar instrumentos derivados financieros como parte del proceso de inversión. Esto puede aumentar la volatilidad del precio del fondo al ampliar los eventos del mercado.

Perspectiva general del fondo



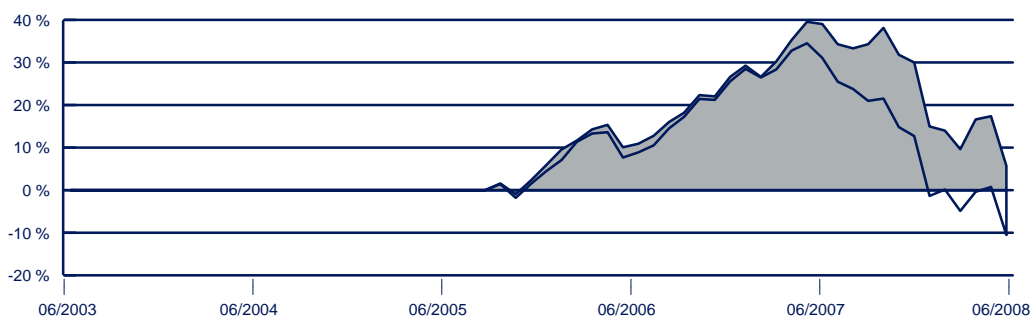
Sonja Schemmann

El fondo podría considerarse idóneo para inversores con un horizonte de inversión a largo plazo que valoren una fuente estable de ingresos y el crecimiento de capital a largo plazo. Los dividendos de las empresas proporcionan ingresos regulares, a la vez que respaldan la conservación del capital en mercados a la baja. Nuestro objetivo es construir una cartera diversificada de valores de alto rendimiento que consideremos atractivos en dos niveles: en primer lugar, por la calidad, sostenibilidad y posibilidades de crecimiento de sus dividendos y, en segundo lugar, porque las perspectivas fundamentales para las empresas sean favorables.

Para lograrlo, realizamos análisis que nos permitan identificar empresas que paguen dividendos atractivos ahora pero que, esencialmente, también conserven suficiente capital para reinvertir en la empresa para generar crecimiento en el futuro. Consideramos que invirtiendo en empresas con beneficios visibles y sostenibles, y equipos de gestión que controlen el gasto de capital, deberíamos ser capaces de recompensar a los inversores con unos beneficios permanentes a largo plazo.

Rentabilidad en %

— European Equity Yield
■ MSCI EUROPE - NET RETURN



Rentabilidad en %

Rentabilidad en %	3 meses	1 año	3 años	5 años	Beta	Volatilidad anual (%)
European Equity Yield	-5,9	-31,7	---	---	0,86	12,81
MSCI EUROPE - NET RETURN	-3,6	-24,0	---	---	---	13,99

Todos los datos de rentabilidad de los fondos se presentan sobre un precio base calculado conforme al Valor Liquidativo Neto, ingresos reinvertidos.

En caso de crearse una clase de participación después de la fecha de lanzamiento del fondo, se utilizará una rentabilidad registrada simulada, basada en la rentabilidad de una participación en el fondo, teniendo en cuenta la diferencia en la Relación de Gastos Totales.

Fuente: Schroders

A 12/09/2005 Schroder ISF European Equity Sigma pasó a denominarse Schroder ISF European Equity Yield y modificó su objetivo de interior. El historial de la rentabilidad del fondo se calculará a partir de esta fecha.

Porcentaje de las diez mayores participaciones (%)

Valores	% NAV
1. Imperial Tobacco Group	3,4
2. Total SA	3,3
3. Novartis	3,1
4. AstraZeneca	2,8
5. Royal Dutch Shell	2,5
6. E.ON 0%	2,5
7. GlaxoSmithKline	2,4
8. KBC Groep NV	2,3
9. Nestle	2,2
10. Telefonica SA	2,2
Integrantes de la cartera =	53



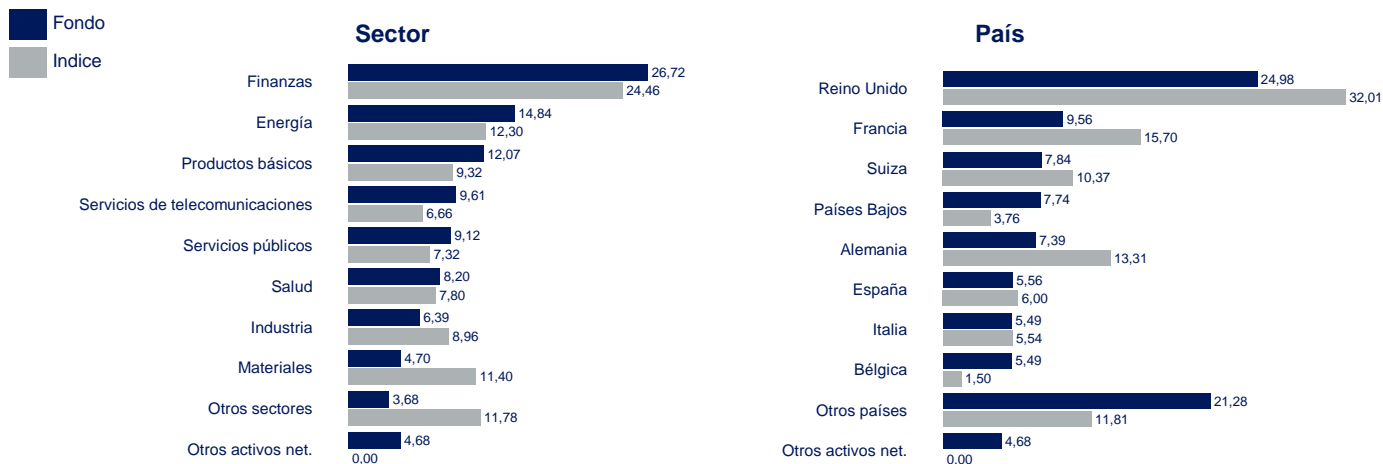
Schroders

Schroder International Selection Fund

European Equity Yield

Acciones B Acc

Análisis de cartera (%)



Fuente índice: MSCI

Los otros activos netos se componen de efectivo puro (saldos bancarios), cuentas por pagar y por cobrar, pérdidas y ganancias no realizadas sobre contratos a plazo / futuros / permutas y opciones e inversiones a corto plazo con un vencimiento igual o inferior a 1 mes.

3,35% = efectivo o inversiones a corto plazo con vencimiento máximo a 1 mes. Cualquier posición de efectivo negativa representa préstamos temporales para cubrir las diferencias horarias en la liquidación de operaciones.

Información básica

Morningstar Ratings proceden de Morningstar.

S&P Fund Management Ratings proceden de S&P.

Fecha de lanzamiento del fondo	02/08/1993
Patrimonio (millones)	EUR 159,8
Moneda de denominación	EUR
S&P Fund Management Ratings	A
Morningstar Rating	★★★★
Reuters	LU0106236424.LUF
Bloomberg	SCHEBBA LX
Comisión anual de gestión	1,50 %
Sociedad gestora	Schroder Investment Management Limited, 31, Gresham Street, London EC2V 7QA, United Kingdom

Los datos de terceros son propiedad de los correspondientes terceros identificados anteriormente y se facilitan para su uso exclusivamente interno. Queda prohibida la reproducción o nueva divulgación de dichos datos, que tampoco podrán utilizarse para crear instrumentos o productos financieros ni índices. Dichos datos se facilitan sin garantía alguna. Ni el tercero propietario de los mismos ni ninguna otra parte relacionada con la publicación de este documento aceptarán responsabilidad alguna por los posibles errores que contengan. Las condiciones de las exclusiones de garantías y responsabilidad específicas del tercero se estipulan en las condiciones de uso del sitio web www.schroders.es.

El fondo Schroder ISF European Equity Sigma no entra dentro del ámbito de aplicación de la Directiva de la Unión Europea 2003/48/CE en materia de fiscalidad de los rendimientos del ahorro en forma de pagos de intereses, según su transposición en el derecho luxemburgués.

Este documento tiene carácter meramente informativo y no constituye ninguna oferta, solicitud o recomendación de suscripción de participaciones de Schroder International Selection Fund (la "Sociedad") por parte de ninguna persona. Ninguna información contenida en el mismo debe interpretarse como asesoramiento o consejo, financiero, fiscal, legal o de otro tipo. La Sociedad está inscrita en el Registro Administrativo de Instituciones de Inversión Colectiva extranjeras comercializadas en España, de la Comisión Nacional del Mercado de Valores (CNMV), con el número 135. El agente administrativo de la Sociedad es Schroder Investment Management (Luxembourg) S.A. y su depositario es J.P. Morgan Bank Luxembourg S.A. La adquisición de participaciones de la Sociedad por el inversor deberá efectuarse en base a, y de conformidad con, el Folleto Informativo en vigor de la Sociedad y demás documentación relevante de la misma. En este sentido, el inversor deberá recibir gratuitamente antes de la suscripción de las participaciones la documentación requerida por las disposiciones legales a tal efecto. Dicha documentación deberá ser facilitada junto con sus correspondientes traducciones juradas en español. La misma se encuentra disponible de forma gratuita para la consulta del público en Schroder Investment Management (Luxembourg) S.A., en la CNMV, en las oficinas de los distribuidores de la Sociedad y en Schroder Investment Management Limited Sucursal en España. Los inversores deben tener en cuenta que la inversión en la Sociedad conlleva riesgos (para más información véase el Folleto Informativo).

La rentabilidad registrada en el pasado no es ninguna garantía de rentabilidades futuras. El precio de las participaciones de la Sociedad y los rendimientos obtenidos de las mismas pueden experimentar variaciones al alza o a la baja y es posible que un inversor no recupere el importe invertido inicialmente.

Dado que la Sociedad invierte en mercados internacionales, la variación del tipo de cambio puede provocar una disminución o aumento de su valor.

Publicado por: Schroder Investment Management (Luxembourg) S.A. 5, rue Höhenhof, L-1736 Senningerberg, Luxembourg. Número de registro Luxemburgo B 37.799.

