

Gastos

Los gastos y las comisiones pagadas están destinados a sufragar los costes de funcionamiento del Fondo, incluidos los de comercialización y distribución de acciones, y dichos gastos reducen el potencial de crecimiento de la inversión.

Gastos no recurrentes percibidos con anterioridad o con posterioridad a la inversión	
Gastos de entrada	4,00 %
Gastos de salida	Ninguno
El porcentaje indicado es el máximo que puede detrarse de su capital. El inversor tiene la posibilidad de obtener información acerca de los gastos efectivos de entrada y salida a través de su asesor financiero o distribuidor.	
Gastos detraídos del Fondo a lo largo de un año	
Gastos corrientes	1,13 %
Gastos detraídos del Fondo en ciertas circunstancias	
Comisión de rentabilidad	0,00 % en el último cierre del Fondo
20 %, impuestos incluidos, de la rentabilidad superior tras deducir los gastos si se sobrepasa el índice ESTER capitalizado +1,5 %	

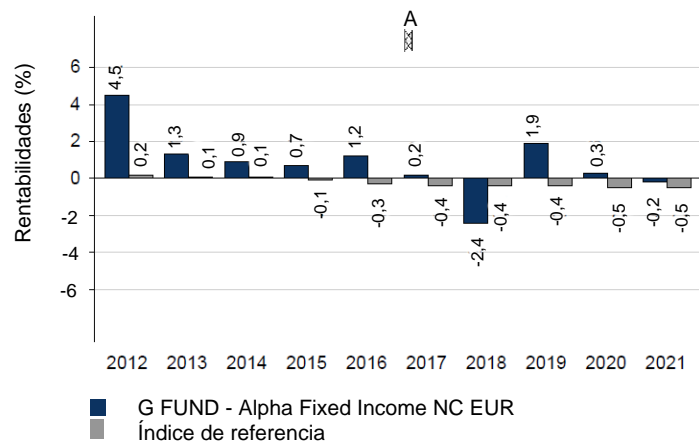
Los gastos de entrada y salida indicados representan los tipos máximos. En algunos casos, el inversor podrá pagar menos.

La cifra de gastos corrientes se basa en los gastos del ejercicio anterior, que concluyó el 28 de febrero de 2022. Este porcentaje puede variar de un año a otro. No incluye las comisiones de rentabilidad superior ni los gastos de intermediación, con excepción de los gastos de entrada y salida pagados por el Fondo cuando adquiere o vende participaciones de otro Fondo.

Gastos de conversión máximos: 1,00 % de la diferencia existente entre las comisiones de suscripción y de reembolso de los respectivos compartimentos/clases.

Para obtener más información sobre los gastos del Fondo, remítase a las partes correspondientes del folleto, disponible en la página web www.groupama-am.com.

Rentabilidad histórica



La rentabilidad histórica no constituye una indicación fiable de la rentabilidad futura.

La rentabilidad anualizada se calcula tras la deducción de todos los gastos detraídos del Fondo, teniendo en cuenta los dividendos netos reinvertidos.

Fecha de creación del Fondo: 14 de diciembre de 2010

Fecha de creación de las acciones: 14 de diciembre de 2010

Divisa de referencia: Euro

Índice de referencia: ESTER capitalizado.

A: El 24 de octubre de 2016 se modificó la política de inversión. Las rentabilidades anteriores a dicha fecha se han alcanzado en circunstancias distintas a las actuales.

Información práctica

Depositorio: CACEIS Bank, Luxembourg Branch

El último folleto y los últimos documentos informativos periódicos reglamentarios, así como el resto de la información práctica, se encuentran disponibles en francés, de forma gratuita, previa solicitud por escrito a Groupama Asset Management, 25 rue de la Ville l'Evêque, 75008 París, Francia, o en la siguiente página web: www.groupama-am.com.

G FUND es una SICAV con compartimentos y su último informe anual consolidado está disponible en Groupama Asset Management.

Los datos relativos a otras clases de acciones existentes están disponibles siguiendo los mismos procedimientos.

El valor liquidativo está disponible previa solicitud a Groupama Asset Management, así como en su página web: www.groupama-am.com.

La información detallada relativa a la política de remuneración vigente de la sociedad gestora está disponible en la página web www.groupama-am.com/fr/nous-connaître/une-gouvernance-responsable/.

Los accionistas podrán disponer de una copia en papel gratuita de la política de remuneración previa solicitud a la sociedad gestora.

Según su régimen fiscal, las plusvalías y los eventuales ingresos vinculados a la tenencia de acciones del Fondo podrán estar sujetos a impuestos. Le aconsejamos que consulte este punto con su asesor financiero.

Groupama Asset Management únicamente incurrirá en responsabilidad por las declaraciones contenidas en el presente documento que resulten engañosas, inexactas o incoherentes frente a las correspondientes partes del folleto del Fondo.

El Fondo está autorizado en Luxemburgo y está supervisado por la Commission de Surveillance du Secteur Financier (CSSF).

La sociedad gestora Groupama Asset Management está autorizada en Francia y está regulada por la Autorité des Marchés Financiers (AMF).

Los presentes datos fundamentales para el inversor son exactos a 9 de junio de 2022.