

El presente documento recoge los datos fundamentales sobre este fondo que el inversor debe conocer. No se trata de material de promoción comercial. La ley exige que se facilite esta información para ayudarle a comprender la naturaleza del fondo y los riesgos que comporta invertir en él. Es aconsejable que lea el documento para poder tomar una decisión fundada sobre la conveniencia o no de invertir en él.

## Japan Strategic Value Fund

un subfondo de Nomura Funds Ireland plc  
Clase I GBP (IE00B3W35Q81)  
Bridge Fund Management Limited es la Sociedad Gestora del Fondo.

### Objetivos y política de inversión

Conseguir un crecimiento del capital invirtiendo, principalmente, en acciones de empresas de cualquier tamaño que negocien o se coticen en Japón.

El fondo se centrará en empresas que se considere tienen buenas perspectivas de crecimiento incluyendo aquellas que estén pasando por importantes cambios a nivel empresarial.

El Fondo se gestiona activamente porque hace referencia al Topix Index (el "Índice") al usar el índice para comparar el rendimiento. Sin embargo, el índice no se utiliza para definir la composición de la cartera del Fondo ni como objetivo de rendimiento y el Fondo podrá invertirse íntegramente en títulos que no sean componentes del Índice.

Se podrá invertir hasta un 30% del valor del fondo en empresas no japonesas que realicen actividades comerciales en Japón.

Cualquier rendimiento generado por el fondo se acumulará y reinvertirá en nombre de los inversores.

Usted podrá comprar y vender acciones en el fondo cualquier día hábil en Dublín, Londres y Tokio.

Recomendación: este fondo puede no ser adecuado para inversores que prevean retirar su dinero en un plazo de cinco años.

Para ver todos los detalles de los objetivos y la política de inversión consulte el folleto.

### Perfil de riesgo y remuneración

La tabla del indicador de riesgo y remuneración muestra la clasificación del Fondo en términos de su riesgo potencial y su rentabilidad. Cuanto más alta sea la clasificación, mayor es la posible remuneración pero también mayor el riesgo de perder dinero. La clasificación se basa en datos publicados, puede cambiar con el tiempo y puede no constituir una indicación fiable del futuro perfil de riesgo del Fondo. La zona sombreada de la tabla muestra la clasificación del Fondo en el Indicador de riesgo y remuneración.

**Normalmente a menor remuneración, menor riesgo**

**Normalmente a mayor remuneración, mayor riesgo**



- El Fondo está clasificado en la categoría indicada por el comportamiento del precio de sus acciones en el pasado. En los casos en que no haya un historial de precios de las acciones disponible en relación con los últimos cinco años, se utilizará, en su lugar, el historial del valor de referencia del Fondo o la clase de acción adecuado.
- Tenga en cuenta que hasta la clase con el menor riesgo puede hacerle perder dinero y que unas circunstancias de mercado extremas pueden ocasionarle importantes pérdidas en todos los casos y que no se garantiza que el fondo vaya a permanecer siempre en la misma categoría.
- El indicador no tiene en cuenta los siguientes riesgos significativos que conlleva la inversión en este Fondo:
  - las fluctuaciones en el tipo de cambio pueden tener un efecto positivo o negativo en el valor de su inversión.
  - Las clases de acciones con cobertura de divisas tratan de ofrecer una rentabilidad que sea lo más parecida posible a la rentabilidad que ofrece la divisa base del fondo, reduciendo el efecto de los movimientos del tipo de cambio entre la divisa base y la divisa cubierta. Sin embargo, estas técnicas pueden no resultar plenamente efectivas para eliminar por completo el riesgo del tipo de cambio.
  - Centrando sus inversiones en Japón, el fondo tendrá mayor exposición a los riesgos de mercado, políticos y económicos de ese país que si estuviera más diversificado en distintos países.
  - Una lista completa de los riesgos que pueden ser aplicables a este Fondo se puede encontrar en el Folleto.

## Gastos

Los gastos que usted paga están destinados a sufragar los costes de funcionamiento del Fondo, incluidos los de comercialización y distribución. Estos gastos reducen el potencial de crecimiento de la inversión.

### Gastos no recurrentes percibidos con anterioridad o con posterioridad a la inversión

Gastos de entrada	0,00%
Gastos de salida	0,00%

Este es el máximo que puede detrarse de su capital, antes de proceder a la inversión y antes de abonar el producto de la inversión. En algunos casos podría pagar menos, consulte con su asesor financiero.

### Gastos detraídos del Fondo a lo largo de un año

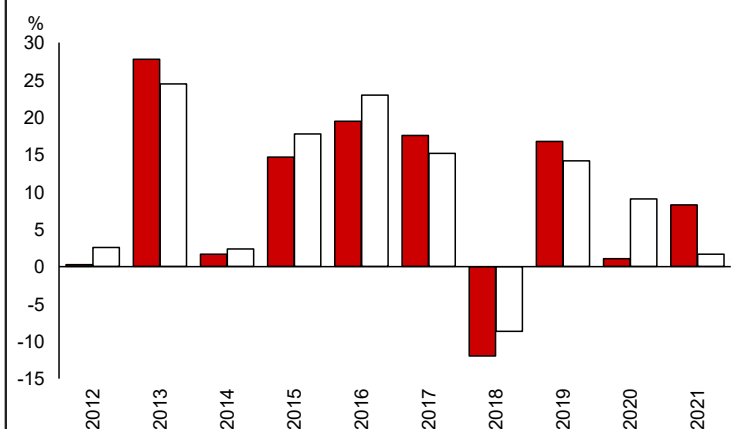
Gastos corrientes	0,95%
-------------------	-------

### Gastos detraídos del Fondo en determinadas condiciones específicas

Comisión de rentabilidad	0
--------------------------	---

- Los gastos corrientes se basan en los gastos del ejercicio precedente y pueden variar de un año a otro. No incluye los gastos de la compra o venta de activos para el Fondo (a menos que estos activos sean acciones de otro fondo).
- La cifra de gastos corrientes es a 31/12/2021.
- Puede encontrar más información sobre los gastos consultando el apartado sobre Comisiones y gastos del Folleto del Fondo disponible en [www.nomura-asset.co.uk](http://www.nomura-asset.co.uk).

## Rentabilidad histórica



	2012	2013	2014	2015	2016	2017	2018	2019	2020	2021
Fondo	0,3	27,8	1,7	14,7	19,5	17,6	-12,0	16,8	1,1	8,3
Index*	2,6	24,5	2,4	17,8	23,0	15,2	-8,7	14,2	9,1	1,7

Fuente: FE 2022

- Debe tener en cuenta que la rentabilidad histórica no es indicativa de la rentabilidad futura.
- Fecha de lanzamiento del Fondo: 26/08/2009.
- Fecha de lanzamiento de la clase de acciones o de participaciones: 25/03/2010.
- La rentabilidad se calcula en GBP.
- Todos os encargos e honorários, exceto quaisquer encargos de subscrição, resgate e alteração, são incluídos previamente nos resultados.
- \* TSE TOPIX

## Información práctica

- Este documento solo describe una clase de acciones y hay otras clases de acciones disponibles. La información acerca de cómo comprar, vender y convertir acciones está disponible a través de Nomura Funds Ireland plc, c/o Brown Brothers Harriman Fund Administration Services (Ireland) Limited, 30 Herbert Street, Dublin 2, Ireland. Teléfono: +353-1-603-6273 / +44 207 521 3000. Web: [www.nomura-asset.co.uk](http://www.nomura-asset.co.uk). Correo electrónico: [info@nomura-asset.co.uk](mailto:info@nomura-asset.co.uk).
- Puede obtener gratuitamente otra información detallada sobre el fondo y otras clases de acciones del fondo, incluido su folleto y últimos informes anual y semestral, poniéndose en contacto con nosotros (ver arriba). Los documentos están disponibles en inglés.
- Nomura Funds Ireland plc ofrece distintos fondos con distintos objetivos de inversión. El folleto y últimos informes anual y semestral cubren todos los fondos en Nomura Funds Ireland plc. Si un fondo tiene deudas, los activos de los otros fondos no podrán usar para liquidarlas.
- Puede obtener otra información práctica, incluidos los precios actuales de las acciones del fondo, en nuestro sitio web o poniéndose en contacto con nosotros (ver arriba).
- El Depositario del fondo es Brown Brothers Harriman Trustee Services (Ireland) Limited.
- La legislación tributaria de Irlanda puede incidir en su situación tributaria personal.
- Nomura Funds Ireland plc únicamente incurrirá en responsabilidad por las declaraciones contenidas en el presente documento que resulten engañosas, inexactas o incoherentes frente a las correspondientes partes del folleto de este fondo.
- Bridge Fund Management está autorizado y está supervisado por el Banco Central de Irlanda. Nomura Asset Management UK Limited está autorizada y regulada por la FCA.
- Usted podrá convertir su participación de un subfondo a otro, consulte el Folleto o póngase en contacto con su asesor financiero para obtener más información.
- Los detalles de la política de remuneración del gestor del fondo se publican en línea en <https://bridgeconsulting.ie/management-company-services>
- Ahí se incluye la descripción de cómo se otorgan la remuneración y los beneficios a los empleados y la información sobre el comité de remuneraciones.
- El gestor puede entregarle una copia en papel gratuita si lo solicita.