



Informations clés pour l'investisseur

Ce document fournit des informations essentielles aux investisseurs de cet OPCVM. Il ne s'agit pas d'un document promotionnel. Les informations qu'il contient vous sont fournies conformément à une obligation légale, afin de vous aider à comprendre en quoi consiste un investissement dans ce Fonds et quels risques y sont associés. Il vous est conseillé de le lire pour décider en connaissance de cause d'investir ou non.

Invesco Multi Patrimoine, compartiment de l'OPCVM Invesco Multi SICAV Action A (Code ISIN : FR0011130012)

L'OPCVM est géré par la société de gestion Invesco Asset Management SA, membre du groupe Invesco.

Objectifs et politique d'investissement :

- Le compartiment a pour objectif de rechercher une performance à moyen/long terme dans le cadre d'une gestion discrétionnaire active d'OPC exposés en produits de taux et actions internationaux. L'indicateur de référence du compartiment, utilisé uniquement à des fins de comparaison, est composé des indices suivants : JP Morgan EMU Government Bond (75%) coupons réinvestis et MSCI World (25%) dividendes réinvestis.
- Pour atteindre son objectif, le compartiment s'expose de manière discrétionnaire aux marchés actions, obligataires, monétaires et de matières premières. Cette exposition sera mise en œuvre par des investissements en OPC, notamment en OPC indiciels cotés (Exchange Traded Funds ou ETF). La zone géographique d'intervention du compartiment portera sur les pays d'Europe, d'Amérique du nord, Japon, Pacifique hors Japon, Amérique latine et Europe de l'Est. En fonction des anticipations du gérant, le compartiment pourra être exposé ou non à l'ensemble de ces marchés. Le compartiment pourra être investi jusqu'à 30% de son actif net en OPC dont l'objectif de gestion est de rechercher une exposition aux marchés émergents et jusqu'à 25% en OPC dont l'objectif de gestion est de rechercher une exposition aux petites capitalisations.
- Le gérant anticipe une exposition moyenne de l'actif net du compartiment de 25% aux marchés actions et de 75% aux marchés de taux.
- L'exposition aux marchés de matières premières pourra atteindre jusqu'à 10% de l'actif net du compartiment.
- En fonction des anticipations d'évolution des prix de ces actifs élaborées par le gérant, sur la base de son scénario macro-économique, de son appréciation de la valorisation des actifs, l'allocation du portefeuille du compartiment entre les différentes classes d'actifs (actions, obligations, monétaire) sera ajustée avec une exposition au risque actions variant de 0% à 60% maximum, le complément étant exposé sur les marchés obligataires ou de matières premières et/ou investi en OPC monétaires. Jusqu'à 40% de l'actif net, le compartiment pourra être investi en OPC dont l'objectif de gestion est de rechercher une exposition aux marchés des obligations à haut rendement.
- Des produits dérivés (futures) négociés sur des marchés réglementés pourront être utilisés à titre de couverture et d'exposition. Le risque global du compartiment lié à l'utilisation des dérivés sera au maximum de 100% de l'actif net.
- La catégorie d'actions est libellée en euro.
- L'investisseur a la faculté d'obtenir le rachat sur demande de ses actions quotidiennement à l'exception des jours fériés légaux en France et des jours de fermeture de la Bourse de Paris. Les demandes de souscription et de rachat parvenant avant 13 heures sont exécutées sur la base de la prochaine valeur liquidative calculée. La valeur liquidative est calculée quotidiennement à l'exception des jours fériés légaux en France et des jours de fermeture de la Bourse de Paris.
- Les revenus du compartiment sont intégralement réinvestis.
- La durée de placement recommandée est de 5 ans minimum.

Profil de risque et de rendement :

A risque plus faible, A risque plus élevé,

rendement potentiellement plus faible rendement potentiellement plus élevé

1	2	3	4	5	6	7
---	---	---	---	---	---	---

- Les données historiques utilisées pour le calcul de l'indicateur synthétique peuvent ne pas constituer une indication fiable du profil de risque futur du compartiment.
- La catégorie de risque associée à ce compartiment n'est pas garantie et pourra évoluer dans le temps.
- La catégorie la plus faible ne signifie pas « sans risque ».
- La catégorie de risque associée à ce compartiment est 3, du fait de ses fluctuations très modérées par le passé.

Les risques importants pour le compartiment, non pris en compte dans l'indicateur, sont :

- Risque de crédit** : Par le biais d'investissements dans des OPC cibles, le compartiment est exposé au risque de crédit lié à la dégradation éventuelle de la notation d'un émetteur ou à sa défaillance qui pourra entraîner une baisse du cours du titre émis par cet émetteur et par conséquent, une baisse de la valeur liquidative du fonds cible et donc du compartiment.
- Risque lié à l'utilisation de produits dérivés** : Le compartiment pourra investir dans des produits dérivés afin de faire varier son exposition actions, obligations ou devises ou afin de se couvrir. Le recours à de tels contrats pourra induire une baisse significative et rapide de la valeur liquidative du compartiment.

Pour plus d'information sur les risques, veuillez vous référer à la section 3.2.7 « Profil de Risque » du prospectus de cet OPCVM, disponible sur le site internet www.invesco.fr.

Frais

Frais ponctuels prélevés avant ou après investissement	
Frais d'entrée	4,5%
Frais de sortie	non

Le pourcentage indiqué est le maximum pouvant être prélevé sur votre capital avant que celui-ci ne soit investi, dans certains cas, le montant prélevé pourra être moindre. L'investisseur peut obtenir de son conseil ou de son distributeur le montant effectif des frais d'entrée et de sortie.

Frais prélevés par le compartiment sur une année	
Frais courants	2,00%*

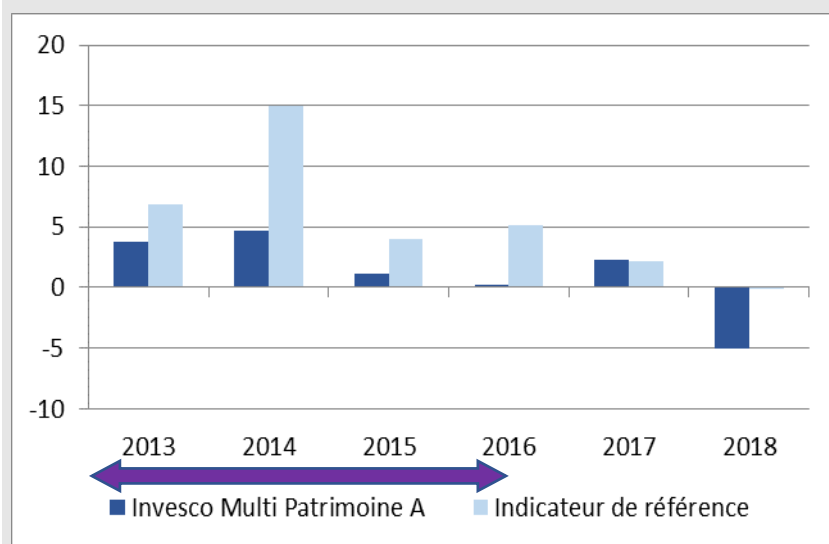
Frais prélevés par le compartiment dans certaines circonstances	
Commission de performance	Néant

- Les frais courants ne comprennent pas : les commissions de surperformance et les frais d'intermédiation excepté dans le cas de frais d'entrée et/ou de sortie payés par le compartiment lorsqu'il achète ou vend des parts d'un autre véhicule de gestion collective.
- Les frais et commissions acquittés servent à couvrir les coûts d'exploitation du compartiment y compris les coûts de commercialisation et de distribution des actions, ces frais réduisent la croissance potentielle des investissements.
- Pour plus d'information sur les frais, veuillez vous référer à la section 4.2.15 « Frais et Commissions » du prospectus de cet OPCVM, disponible sur le site internet www.invesco.fr.

* Ce chiffre se fonde sur les frais de l'exercice précédent, clos en décembre 2018, et peut varier d'un exercice à l'autre.

Performances passées

Performances passées de l'action A du compartiment Patrimoine



- Les performances passées ne préjugent pas des performances futures.
- Les performances affichées incluent les frais et commissions.
- Date de création du compartiment : 27 décembre 2004.
- Date de création de l'action : 28 octobre 2011.
- La performance passée est calculée en euro.

Les performances du compartiment jusqu'au 29 juillet 2016 ont été réalisées avec une stratégie d'investissement différente de la stratégie d'investissement actuelle.

Informations pratiques

- Dépositaire : BNP Paribas Securities Services SCA.
- Les informations concernant l'OPCVM (prospectus, rapport annuel et document semestriel) peuvent être obtenues gratuitement en français sur simple demande auprès d'Invesco Asset Management SA, 16-18 rue de Londres - 75009 Paris, Téléphone : 01.56.62.43.78, ou sur le site internet www.invesco.fr.
- Les informations pratiques, notamment la valeur liquidative, relatives au compartiment sont disponibles sur www.invesco.fr.
- La législation fiscale dans le pays d'origine de l'OPCVM peut avoir un impact sur les produits, rémunérations et/ou plus-values éventuels redistribués par le compartiment ou liés à la détention ou la cession des actions du compartiment.
- La responsabilité d'Invesco Asset Management S.A. ne peut être engagée que sur la base de déclarations contenues dans le présent document qui seraient trompeuses, inexactes ou non cohérentes avec les parties correspondantes du prospectus de l'OPCVM.
- Des informations sur la politique de rémunération actualisée d'Invesco Asset Management SA sont disponibles sur le site internet www.invesco.fr ou peuvent être obtenues gratuitement sur simple demande.

Cet OPCVM est agréé en France et réglementé par l'Autorité des Marchés Financiers. Invesco Asset Management S.A. est agréée en France et réglementée par l'Autorité des Marchés Financiers. Les informations clés pour l'investisseur, ici fournies, sont exactes et à jour au 14 février 2019.