

ARCANCIA HARMONIE - M2

REPORTING

Communication
Publicitaire

31/08/2024

DIVERSIFIÉ ■

Article 8 ■

Objectif d'investissement

L'objectif de gestion est de rechercher, sur l'horizon d'investissement recommandé de 3 ans, la valorisation du capital au travers d'une gestion flexible et de conviction. L'équipe de gestion met en place cette gestion sur la base de ses anticipations sur l'évolution des différents marchés tout en limitant l'exposition globale aux actifs risqués (actions notamment) à 30 %.

Rencontrez l'équipe

Indicateur de risque (Source : Fund Admin)



Risque le plus faible

Risque le plus élevé



L'indicateur de risque part de l'hypothèse que vous gardez le produit pendant 3 ANS ET PLUS.

L'indicateur synthétique de risque permet d'apprécier le niveau de risque de ce produit par rapport à d'autres. Il indique la probabilité que ce produit enregistre des pertes en cas de mouvements sur les marchés ou d'une impossibilité de notre part de vous payer.

Nous avons classé ce produit dans la classe de risque 3 sur 7, qui est une classe de risque entre basse et moyenne. Autrement dit, les pertes potentielles liées aux futurs résultats du produit se situent à un niveau entre faible et moyen et, si la situation venait à se détériorer sur les marchés, il est peu probable que notre capacité à vous payer en soit affectée. Risques supplémentaires : Le risque de liquidité du marché peut accentuer la variation des performances du produit. Les demandes de souscription et de rachat du Fonds maître sont centralisées chaque jour d'établissement de la valeur liquidative jusqu'à 12:00. Ce produit ne prévoyant pas de protection contre les aléas de marché, vous pourriez perdre tout ou partie de votre investissement. Outre les risques inclus dans l'indicateur de risque, d'autres risques peuvent influer sur la performance du Fonds. Veuillez-vous reporter au règlement du FCPE ARCANCIA.

Données clés (Source : Amundi)

Valeur Liquidative (VL) : **21,21 (EUR)**

Date de VL et d'actif géré : **30/08/2024**

Actif géré : **259,50 (millions EUR)**

Indice de référence : **Aucun**

Caractéristiques principales (Source : Amundi)

Forme juridique : **FCPE**

Date de création de la classe : **28/07/2006**

Eligibilité : -

Affectation des sommes distribuables : **Capitalisation**

Souscription minimum: 1ère / suivantes : -

Frais d'entrée (maximum) : **5,00%**

Frais de gestion et autres coûts administratifs ou d'exploitation : **0,89%**

Frais de sortie (maximum) : **0,00%**

Durée minimum d'investissement recommandée : **3 ANS ET PLUS**

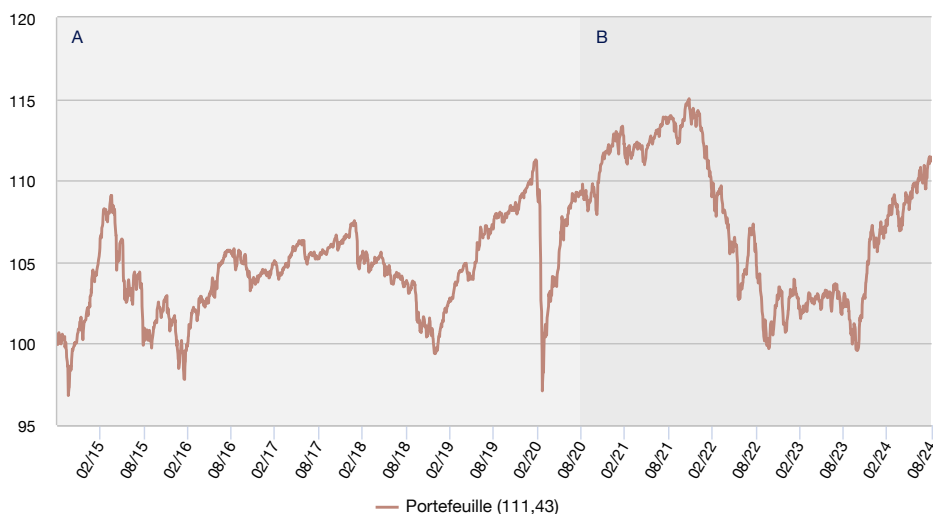
Commission de surperformance : **Non**

Nom du fonds maître : **AMUNDI HARMONIE**

DIVERSIFIÉ ■

Performances (Source : Fund Admin) - Les performances passées ne préjugent pas des performances futures

Evolution de la performance (base 100) * (Source : Fund Admin)



A : Durant cette période, le Fonds adopte une gestion flexible

B : Changement de process d'investissement pour intégration d'une contrainte de volatilité

Performances glissantes * (Source : Fund Admin)

Depuis le	Depuis le	1 mois	3 mois	1 an	3 ans	5 ans	10 ans
	29/12/2023	31/07/2024	31/05/2024	31/08/2023	31/08/2021	30/08/2019	29/08/2014
Portefeuille	4,25%	0,45%	2,68%	8,24%	-2,10%	3,55%	11,50%

Indicateurs (Source : Amundi)

Sensibilité	3,15
Note moyenne	BBB+
Exposition Actions	23,64%
Poids des OPC en % de l'actif	98,38%
Nombre de lignes en portefeuille	54

La note moyenne du portefeuille inclut tous les instruments ayant une note (taux, monétaire) qu'ils soient détenus directement ou indirectement via un OPC.

Analyse des rendements (Source : Fund Admin)

	Depuis le lancement
Baisse maximale	-20,26%
Délai de recouvrement (jours)	1 397
Moins bon mois	03/2020
Moins bonne performance	-7,42%
Meilleur mois	11/2023
Meilleure performance	3,97%

Indicateur(s) glissant(s) (Source : Fund Admin)

	1 an	3 ans	5 ans	10 ans
Volatilité du portefeuille	4,62%	5,17%	6,22%	5,40%
Ratio de sharpe	0,94	-0,50	-0,04	0,14

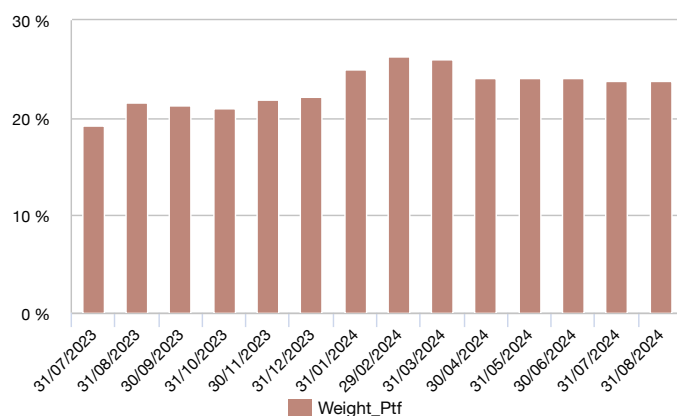
* Source : Fund Admin Les performances sont calculées dans la devise de référence, sur des données historiques. Les performances affichées sont nettes de frais de gestion. (1) Les performances calendaires couvrent des périodes complètes de 12 mois pour chaque année civile. La valeur des investissements peut varier à la hausse ou à la baisse selon l'évolution des marchés.

Composition du portefeuille (Source : Amundi)

Allocation d'actifs détaillée (Source : Amundi)

Actions		23,72%
France		1,72%
EMU ex-France		3,18%
Europe ex-EMU		2,62%
Amérique du nord		13,74%
Japon		0,62%
Asie hors-Japon		0,13%
Pays émergents		1,70%
Autres		0,02%
Taux		51,28%
Etats		35,33%
Inflation Linked		1,03%
Investment Grade		13,30%
High Yield		0,00%
Convertibles		1,50%
Autres		0,12%
Monétaire		22,66%
Autres		1,95%

Evolution du poids des actifs risqués sur un an glissant (Source : Amundi) *



* Les actifs risqués regroupent : les actions et les obligations à haut rendement. L'exposition présentée, qui peut varier en cours de mois, est celle de la fin du mois.

DIVERSIFIÉ ■

Commentaire de gestion

Le mois d'août n'aura pas été de tout repos pour les investisseurs avec de forts mouvements des marchés d'action, une hausse surprise des taux d'intérêt de la Banque du Japon et des craintes de récession aux Etats-Unis dans un contexte (géo)politique instable. La croissance donne des signes de ralentissement et l'inflation se rapproche de l'objectif des banques centrales. Après une forte chute la première semaine, les marchés d'action terminent en légère hausse, alors que les taux d'intérêts ont globalement baissé.

Après la baisse du mois de juillet, les rendements obligataires ont chuté début août suite à la publication de statistiques décevantes puis oscillés au grès des changements d'anticipation sur les baisses de taux des banques centrales. Le marché obligataire au sens large a progressé de 2% en USD.

Aux Etats-Unis, les taux courts à 2 ans sont passés de 4.35% à 3.90%, rejoins par les taux à 10 ans qui ont perdu 20 points de base, ces mouvements entraînant une normalisation de la courbe. Les mauvais chiffres de l'emploi ont fait craindre l'entrée en récession imminente de l'économie américaine (règle de Sahm) et un retard de la Réserve Fédérale. Le marché assignait en fin de mois une probabilité de 30% d'une baisse de taux de 50 points de base en septembre. La baisse des taux courts a entraîné une baisse du dollar américain.

La BCE a maintenu une communication prudente, bien que les marchés anticipent une nouvelle baisse des taux en septembre suite à la baisse de l'inflation. Les taux d'intérêt à court terme ont baissé, le 2 ans allemand passant de 2.5 à 2.36%. Cependant, les taux longs en zone euro sont remontés après avoir baissé en début de mois dans le sillage des Etats-Unis, terminant le mois inchangés : Bund allemand à 10 ans proche de 2,3% % et 3% pour l'OAT 10 ans. Les spreads souverains en Eurozone ont peu évolué. En l'absence de désignation d'un premier ministre, le spread France Allemagne 10 ans s'est maintenu à 70 points de base, proche de l'Espagne (83pdb).

La surprise est venue d'Asie, avec une hausse inattendue des taux de la Banque du Japon qui a secoué les marchés obligataires japonais et renforcé le Yen par rapport aux principales devises.

Le scénario de ralentissement marqué de l'économie qui était depuis plusieurs mois écarté par les investisseurs est revenu sur le devant de la scène. Ce changement de narratif, associé à la hausse surprise des taux de la Banque du Japon et la chute du marché japonais, ainsi qu'une dégradation des perspectives de certaines grandes valeurs américaines, ont entraîné une chute brutale des marchés d'action. L'indice MSCI ACWI a perdu plus de 6% en une semaine. Après cette chute initiale importante, les marchés développés ont fortement rebondi, en particulier aux Etats-Unis, où le S&P 500 s'est rapproché des plus hauts de juillet. Cependant, cette reprise a été inégale et on assiste à une rotation vers les valeurs défensives et les cycliques au détriment des valeurs technologiques.

Aux Etats-Unis, les marchés actions ont eu des résultats mitigés. Le S&P 500 a terminé le mois en hausse de 1,3 %, tandis que le NASDAQ recule légèrement de 0,5 %. Cette baisse reflète les incertitudes macroéconomiques croissantes et les révisions à la baisse des prévisions de bénéfices dans le secteur technologique. Par exemple, les résultats de Nvidia en ligne avec les attentes ont pourtant entraîné une chute de 7% car les perspectives ont été jugées décevantes. Le secteur technologique a subi des prises de bénéfices après un fort début d'année, tandis que les valeurs défensives ont mieux résisté.

En Europe, les marchés ont montré une certaine résilience en terminant le mois dans le vert. L'Eurostoxx 50 a progressé de 2% en août, soutenu par des gains dans les secteurs de la consommation cyclique et de la technologie. Le DAX allemand a enregistré une hausse de 2,3 %. Le CAC40 continue de sous performer les marchés européens. Une hausse moins importante outre-manche avec le FTSE 100 qui grapille seulement de 0,5 %.

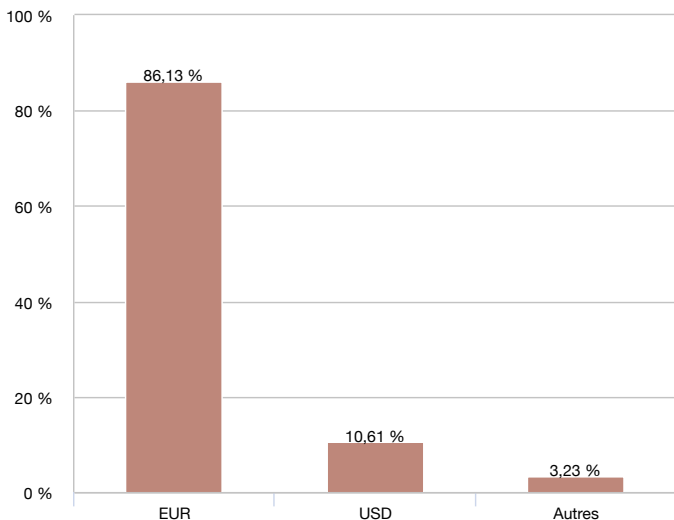
Le marché japonais a été très volatil en conséquence de la hausse des taux surprise de la BoJ et du renforcement du Yen en conséquence. Le Topix a chuté de près de 20% début août pour finalement terminer en baisse de -3.6%. Malgré cette chute, le Topix reste en hausse de 15% depuis le début de l'année.

Les dernières données publiées ont souligné la normalisation du marché de l'emploi américain, ce qui ajouté au discours de J. Powell lors du symposium de Jackson Hole, a permis une nette détente des rendements obligataires souverains américains, plus particulièrement sur le segment court. Le marché anticipe dorénavant 1% de baisse des taux directeurs d'ici la fin de l'année, ce qui à nos yeux limite à court terme le potentiel de baisse supplémentaire des taux US.

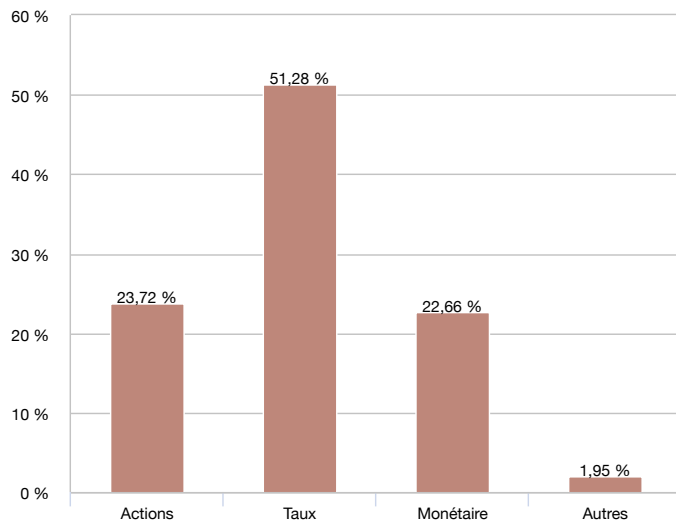
Après un début de mois en baisse sur fond de craintes de récession aux Etats-Unis à la suite d'un faible indice d'activité dans le secteur manufacturier et de chiffres de l'emploi US jugés décevants, les marchés se sont redressés, rassurés par une série de données économiques qui confirment la bonne santé globale de l'économie américaine et qui prèchent pour un scénario d'atterrissage en douceur. Le nouveau ralentissement du taux d'inflation annuel aux Etats-Unis et la déclaration du président de la banque centrale américaine confirmant une réduction des taux à venir lors de prochaine réunion de septembre ont aussi permis d'apaiser les inquiétudes.

Composition du portefeuille - Allocation d'actifs (Source : Amundi)

Principales expositions de change (Source : Amundi)



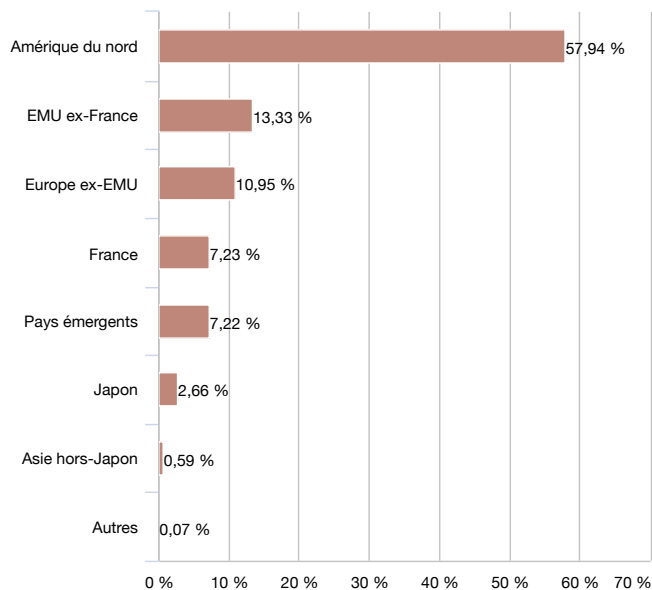
Allocation d'actifs (Source : Amundi)



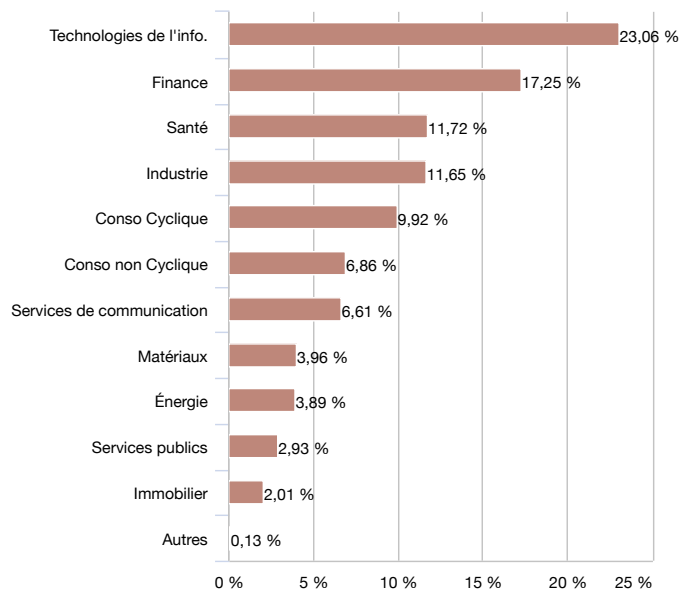
DIVERSIFIÉ ■

Composition du portefeuille – Poche actions (Source : Amundi)

Répartition géographique de la poche actions (Source : Amundi)



Analyse par Secteur de la poche Actions (Source : Amundi)



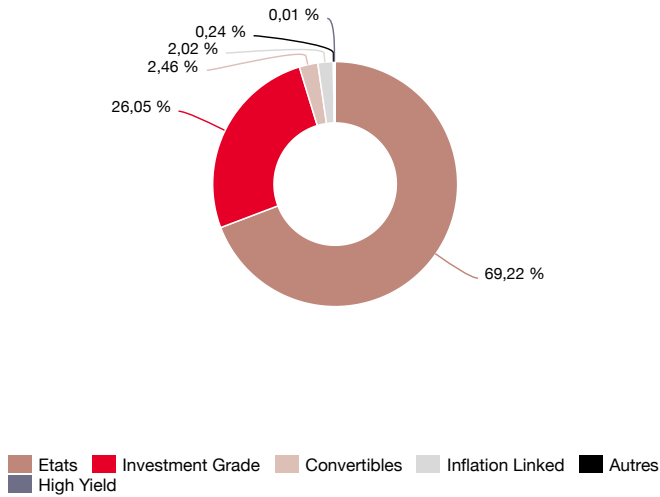
Principales lignes actions (Source : Amundi)

	Pays	% d'actif
APPLE INC	États-Unis	0,97%
MICROSOFT CORP	États-Unis	0,90%
NVIDIA CORP	États-Unis	0,87%
ALPHABET INC	États-Unis	0,47%
AMAZON.COM INC	États-Unis	0,42%
META PLATFORMS INC	États-Unis	0,32%
NOVO NORDISK A/S	Danemark	0,23%
ELI LILLY & CO	États-Unis	0,22%
BERKSHIRE HATHAWAY INC	États-Unis	0,21%
BROADCOM INC	États-Unis	0,20%
Total	-	4,81%

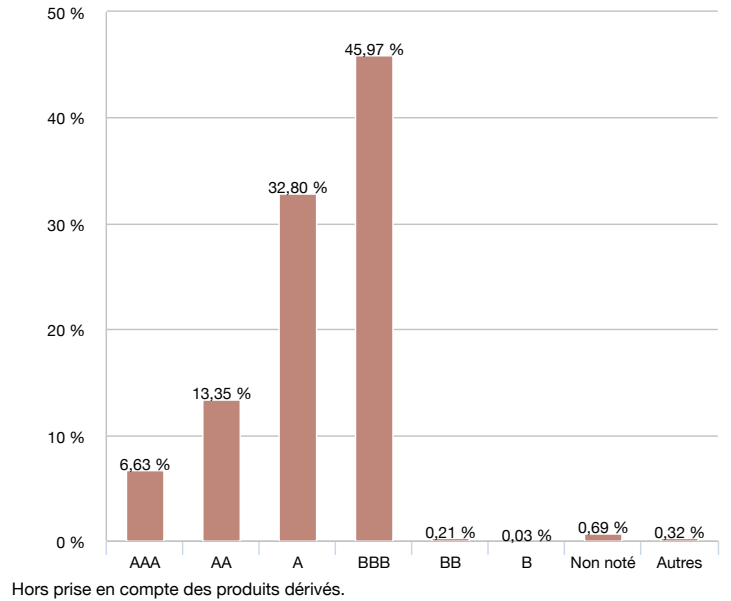
DIVERSIFIÉ ■

Composition du portefeuille – Poche obligations (Source : Amundi)

Répartition par type d'émetteur de la poche obligations (Source : Amundi)



Répartition par notation de la poche obligations (Source : Amundi)



Principales lignes d'obligations (Source : Amundi)

	Secteur	% d'actif
GERMANY	Etats Zone Euro	8,72%
ITALIAN REPUBLIC	-	3,08%
UNITED STATES OF AMERICA	Etats hors Zone Euro	3,01%
AMUNDI ID EUR AGG COR SRI	-	2,89%
FRANCE	Etats Zone Euro	1,78%
SPAIN (KINGDOM OF)	Etats Zone Euro	1,07%
BELGIUM	Etats Zone Euro	0,38%
BNP PARIBAS SA	Finance	0,36%
BANQUE FED.CREDIT MUTUEL	Finance	0,34%
JPMORGAN CHASE & CO	Finance	0,33%
Total	-	21,97%

DIVERSIFIÉ ■

Caractéristiques principales (Source : Amundi)

Forme juridique	FCPE
Droit applicable	de droit français
Société de gestion	Société Générale Gestion
Dépositaire	SGSS - Paris
Date de création de la classe	28/07/2006
Devise de référence de la classe	EUR
Classification AMF	Non applicable
Affectation des sommes distribuables	Capitalisation
Code AMF	990000090439
Périodicité de calcul de la VL	Quotidienne
Commission de surperformance	Non
Frais de gestion et autres coûts administratifs ou d'exploitation	0,89%
Coûts de transaction	0,00%
Frais de conversion	
Durée minimum d'investissement recommandée	3 ANS ET PLUS
Nom du fonds maître	AMUNDI HARMONIE

Avertissement

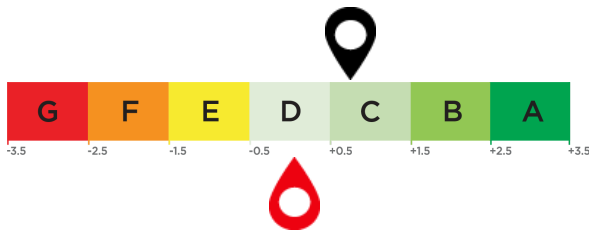
Document simplifié et non contractuel, destiné à être remis exclusivement aux porteurs de parts. Les caractéristiques principales du fonds sont mentionnées dans sa documentation juridique sur simple demande au siège social de la société de gestion. La documentation juridique vous est remise avant toute souscription à un fonds. Ce fonds est géré par Société Générale Gestion. Investir implique des risques : les valeurs des parts ou actions des Fonds d'Epargne Salariale sont soumises aux fluctuations du marché, les investissements réalisés peuvent donc varier tant à la baisse qu'à la hausse. Par conséquent, les souscripteurs des Fonds d'Epargne Salariale peuvent perdre tout ou partie de leur capital initialement investi. Il appartient à toute personne intéressée par les Fonds d'Epargne Salariale préalablement à toute souscription de prendre connaissance des documents réglementaires en vigueur. La source des données du présent document est Amundi sauf mention contraire. La date des données du présent document est celle indiquée en tête du document sauf mention contraire.

DIVERSIFIÉ ■

NOTE ESG MOYENNE (source : Amundi)

Notation Environnementale, Sociale et de Gouvernance

Univers d'investissement ESG: 50% MSCI ACWI IMI + 20% ICE BOFA GLOBAL HIGH YIELD INDEX + 30% BLOOMBERG GLOBAL AGGREGATE



📍 Score du portefeuille d'investissement: 0,74

🔴 Score de l'univers d'investissement ESG¹: 0,05

Couverture ESG (source : Amundi) *

	Portefeuille	Univers d'investissement ESG
Pourcentage avec une notation ESG Amundi ²	94,15%	94,48%
Pourcentage pouvant bénéficier d'une notation ESG ³	94,25%	96,40%

* Titres notables sur les critères ESG. Le total peut être différent de 100% pour refléter l'exposition réelle du portefeuille (prise en compte du cash).

Lexique ESG

Critères ESG

Il s'agit de critères extra-financiers utilisés pour évaluer les pratiques Environnementales, Sociales et la Gouvernance des entreprises, Etats ou collectivités :

- « E » pour Environnement (niveau de consommation d'énergie et de gaz, gestion de l'eau et des déchets...).
- « S » pour Social/Sociétal (respect des droits de l'homme, santé et sécurité au travail...).
- « G » pour Gouvernance (indépendance du conseil d'administration, respect des droits des actionnaires ...).

Notes ESG

Note ESG de l'émetteur : chaque émetteur est évalué sur la base de critères ESG et obtient un score quantitatif dont l'échelle est basée sur la moyenne du secteur. Le score est traduit en note sur une échelle allant de A (le meilleur niveau) à G (le moins bon). La méthodologie d'Amundi permet une analyse exhaustive, standardisée et systématique des émetteurs sur l'ensemble des régions d'investissements et des classes d'actifs (actions, obligations, etc.).

Note ESG de l'univers d'investissement et du portefeuille: le portefeuille et l'univers d'investissement se voient attribuer un score ESG et une note ESG (de A à G). Le score ESG correspond à la moyenne pondérée des scores des émetteurs, calculée en fonction de leur pondération relative dans l'univers d'investissement ou dans le portefeuille, hors actifs liquides et émetteurs non notés.

Intégration de l'ESG chez Amundi

En plus de se conformer à la politique d'investissement responsable d'Amundi⁴, les portefeuilles d'Amundi intégrant l'ESG ont un objectif de performance ESG qui vise à atteindre un score ESG pour leur portefeuille supérieur au score ESG de leur univers d'investissement ESG.

¹ La référence à l'univers d'investissement est définie par l'indicateur de référence du fonds ou par un indice représentatif de l'univers ESG investissable.

² Pourcentage de titres du portefeuille total ayant une note Amundi ESG (en termes de pondération)

³ Pourcentage de titres du portefeuille total pour lesquels une méthodologie de notation ESG est applicable (en termes de pondération).

⁴ Le document mis à jour est disponible à l'adresse <https://www.amundi.com/int/ESG>.