

## Franklin Real Return Fund

**Catégorie A (acc) USD • ISIN LU0496367250** • Un compartiment de Franklin Templeton Investment Funds  
La société de gestion est Franklin Templeton International Services S.à r.l.

### Objectifs et Politique d'investissement

Franklin Real Return Fund (le « Fonds ») a pour objectif de réaliser un retour sur investissement régulièrement supérieur au taux d'inflation à long terme.

Le Fonds investit principalement dans :

- des titres indexés sur l'inflation des États-Unis et d'autres pays
- d'autres titres de créance de toute qualité émises par des gouvernements et des agences gouvernementales

Le Fonds peut investir dans une moindre mesure dans :

- des titres adossés à des hypothèques et à des actifs
- des actions et titres de créance d'entreprises dont les valeurs semblent présenter une forte corrélation avec les mesures larges de l'inflation
- des sociétés de placement immobilier (REIT, real investment trusts)
- des produits dérivés, à des fins de couverture et de gestion efficace de portefeuille

Le Fonds applique une stratégie d'allocation de ses actifs entre titres de divers secteurs du marché sur la base de l'évaluation faite par l'équipe d'investissement de l'évolution de la situation économique, du marché général, du secteur et de l'émetteur ; l'équipe d'investissement analyse des tendances macroéconomiques plus larges ainsi que des secteurs du marché, des industries et des émetteurs.

Vous pouvez demander la vente de vos parts chaque jour ouvré au Luxembourg.

Les revenus issus des investissements du Fonds sont capitalisés, ce qui entraîne une augmentation de la valeur des actions.

Pour plus d'informations sur les objectifs et la politique d'investissement du

Fonds, veuillez vous reporter à la section « Informations sur les compartiments, leurs objectifs et leurs politiques d'investissement » du prospectus actuel de Franklin Templeton Investment Funds.

L'indice de référence du Fonds est le Bloomberg Barclays US TIPS Index. Il est uniquement indiqué à titre informatif, le gérant du Fonds n'entend pas le répliquer. Le Fonds peut dévier de cet indice de référence.

#### Termes à comprendre

**Titres adossés à des actifs** : obligations dont la valeur et les paiements de revenus sont dérivés d'un ensemble d'actifs sous-jacents.

**Produits dérivés** : instruments financiers dont les caractéristiques et la valeur dépendent de la performance d'un ou plusieurs actifs sous-jacents, en général des titres, des indices, des devises ou des taux d'intérêt.

**Couverture** : stratégie de compensation totale ou partielle de risques particuliers comme ceux qui résultent de fluctuations de cours des actions, de devises ou de taux d'intérêt.

**Obligations indexées sur l'inflation** : obligations dont les paiements d'intérêt et/ou la valeur du capital fluctuent parallèlement à une certaine mesure de l'inflation.

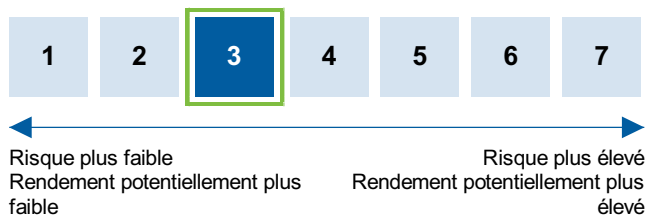
**Titres adossés à des dettes hypothécaires** : titres dont la valeur et les paiements de revenus sont dérivés de la propriété d'un ensemble de dettes hypothécaires sous-jacentes.

**Sociétés de placement immobilier (REIT, real investment trusts)** : sociétés de placement immobilier bénéficiant d'avantages fiscaux, cotées et négociées en bourse.

**Obligations** : titres de créance représentant l'obligation de l'émetteur de rembourser un prêt à une date désignée et de payer des intérêts.

**Actions** : titres qui représentent une part de propriété dans une entreprise.

### Profil de Risque et de Rendement



#### Que signifie cet indicateur et quelles sont ses limites ?

Cet indicateur est conçu pour vous fournir une indication des fluctuations de cours de cette part en fonction de son comportement historique.

Les données historiques peuvent ne pas être une indication fiable du profil de risque futur du Fonds. Il n'est pas garanti que la catégorie indiquée reste inchangée ; elle peut changer au fil du temps.

La catégorie la plus basse n'est pas synonyme d'absence de risque.

#### Pourquoi le Fonds se trouve-t-il dans cette catégorie spécifique ?

Le Fonds investit principalement dans des obligations indexées sur l'inflation et d'autres obligations d'émetteurs américains ou non américains. Ces titres ont par le passé subi des fluctuations de leurs cours, généralement dues aux taux

d'intérêt ou à des mouvements du marché des obligations. De ce fait, la performance du Fonds peut fluctuer modérément sur la durée.

#### Risques importants non adéquatement pris en considération par l'indicateur.

**Risque de crédit** : Risque de perte résultant d'un défaut susceptible d'intervenir si un émetteur n'effectue pas des paiements de principal ou d'intérêts à leur date d'exigibilité. Ce risque est plus élevé si le Fonds détient des titres à notation faible, de qualité inférieure à « investment-grade ».

**Risque des produits dérivés** : Risque de perte afférent à un instrument lorsqu'une faible variation de la valeur de l'investissement sous-jacent peut avoir un impact plus marqué sur la valeur de cet instrument. Les produits dérivés peuvent s'accompagner de risques de liquidité, de crédit et de contrepartie supplémentaires.

**Risque de liquidité** : Risque qui survient lorsque des conditions de marché défavorables affectent la capacité à vendre des actifs quand cela est nécessaire. Une liquidité réduite peut avoir un impact négatif sur le cours des actifs.

Pour des informations complètes sur tous les risques applicables à ce Fonds, veuillez vous reporter à la section « Prise en compte des risques » du prospectus actuel du fonds Franklin Templeton Investment Funds.

## Frais

Les frais prélevés sont utilisés pour payer les coûts de gestion du Fonds, y compris les coûts de commercialisation et de distribution. Ces frais réduisent la croissance potentielle de vos investissements.

### Frais ponctuels prélevés avant ou après investissement

<b>Frais d'entrée</b>	5,00%
<b>Frais de sortie</b>	Non applicable

*Le pourcentage indiqué est le maximum pouvant être prélevé sur votre capital avant que celui-ci ne soit investi.*

### Frais prélevés par le Fonds sur une année

<b>Frais courants</b>	1,35%
-----------------------	-------

### Frais prélevés par le Fonds dans certaines circonstances

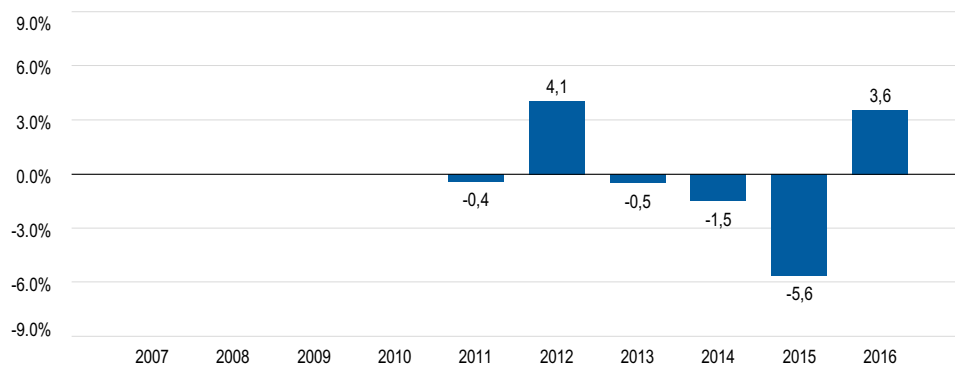
<b>Commission de performance</b>	Non applicable
----------------------------------	----------------

Les frais d'entrée présentés sont des montants maximums ; il est possible d'en payer moins. Pour plus d'informations, veuillez prendre contact avec votre conseiller financier.

Les frais courants sont basés sur les dépenses de l'exercice prenant fin le 31 décembre 2016. Ce montant peut varier d'une année à l'autre.

Pour plus d'informations sur les frais, veuillez vous reporter à la section « Catégories de parts » du prospectus actuel de Franklin Templeton Investment Funds, ainsi qu'à l'annexe E de celui-ci.

## Performances passées



■ Franklin Real Return Fund Catégorie A (acc) USD

- Les performances passées ne sont pas indicatives des performances futures.
- Les performances passées présentées ici comprennent tous les frais courants mais n'incluent pas les frais d'entrée.
- Les performances passées sont calculées dans la devise de la part en question.
- Le Fonds a été lancé en 2010.

## Informations pratiques

- La Banque dépositaire de Franklin Templeton Investment Funds est J.P. Morgan Bank Luxembourg S.A.
- Vous pouvez obtenir des copies du prospectus et des rapports annuels et semestriels les plus récents de Franklin Templeton Investment Funds dans la langue de ce document sur le site [www.ftidocuments.com](http://www.ftidocuments.com) ou sans frais auprès de Franklin Templeton International Services S.à r.l., 8A, rue Albert Borschette, L-1246 Luxembourg ou encore auprès de votre conseiller financier.
- Les derniers cours et autres informations sur le Fonds (y compris des informations sur les autres parts du Fonds) sont disponibles auprès de Franklin Templeton International Services S.à r.l., 8A, rue Albert Borschette, L-1246 Luxembourg ou sur le site [www.franklintempleton.lu](http://www.franklintempleton.lu).
- Veuillez noter que le régime fiscal applicable au Grand-Duché de Luxembourg peut avoir un impact sur votre situation fiscale individuelle. Nous vous recommandons de consulter votre conseiller financier ou fiscal avant de décider d'investir.
- La responsabilité de Franklin Templeton International Services S.à r.l. ne peut être engagée que sur la base de déclarations contenues dans le

présent document qui seraient trompeuses, inexactes ou non cohérentes avec les parties correspondantes du prospectus du fonds. Le Fonds présenté ici est un compartiment de Franklin Templeton Investment Funds. Le prospectus et les rapports financiers renvoient à tous les compartiments de Franklin Templeton Investment Funds. Tous les compartiments de Franklin Templeton Investment Funds appliquent la ségrégation de l'actif et du passif. De ce fait, chaque compartiment est exploité indépendamment de tous les autres.

- Vous pouvez opérer un changement de compartiment par lequel vos parts seront transférées à un autre compartiment de Franklin Templeton Investment Funds, comme décrit plus en détail dans le prospectus.
- Nous vous invitons à vous rendre sur le site [www.franklintempleton.lu](http://www.franklintempleton.lu) pour obtenir le détail de la politique de rémunération actualisée, dont une description des méthodes de calcul de la rémunération et des avantages, le nom des personnes chargées d'attribuer la rémunération et les avantages, dont la composition du comité de rémunération. Vous pouvez également obtenir gratuitement une version en format papier.

Ce Fonds est agréé au Grand-Duché de Luxembourg et réglementé par la Commission de Surveillance du Secteur Financier. Franklin Templeton International Services S.à r.l. est agréé au Grand-Duché de Luxembourg et réglementé par la Commission de Surveillance du Secteur Financier. Les informations clés pour l'investisseur ici fournies sont exactes et à jour au 27/01/2017.