

Ce document fournit des informations essentielles aux investisseurs de ce fonds. Il ne s'agit pas d'un document promotionnel. Les informations qu'il contient vous sont fournies conformément à une obligation légale, afin de vous aider à comprendre en quoi consiste un investissement dans ce fonds et quels risques y sont associés. Il vous est conseillé de le lire pour décider en connaissance de cause d'investir ou non.

Global Equity Yield

un compartiment de la SICAV Schroder International Selection Fund

Catégorie A Capitalisation EUR (LU0248166992)

Ce fonds est géré par Schroder Investment Management (Europe) S.A., qui fait partie du Groupe Schroders.

Objectifs et politique d'investissement

Objectifs

Le fonds vise à dégager sur une période de trois à cinq ans des revenus et une croissance du capital supérieurs au MSCI World (Net TR) Index, après déduction des frais, en investissant dans des titres de sociétés du monde entier.

Politique d'investissement

Le fonds est géré de façon active et investit au moins les deux tiers de son actif dans des titres de sociétés du monde entier.

Le fonds investit dans un portefeuille diversifié d'actions dont le rendement des dividendes est supérieur à la moyenne du marché. Les actions affichant un rendement des dividendes inférieur à la moyenne peuvent être incluses dans le portefeuille lorsque le gestionnaire d'investissement estime qu'elles sont susceptibles de générer un rendement supérieur à la moyenne dans le futur. Le fonds ne sera pas géré pour le rendement uniquement : le rendement total (rendement en dividendes plus croissance de capital) sera tout aussi important.

Le fonds peut investir directement en Actions B chinoises et en Actions H chinoises et peut investir jusqu'à 10 % de son actif (sur une base nette) en Actions A chinoises directement ou indirectement (par exemple par l'intermédiaire de billets participatifs) à l'aide des programmes Shanghai/Shenzhen-Hong Kong Stock Connect ainsi que des actions cotées sur le Science Technology and Innovation (STAR) Board et le ChiNext. Le fonds peut également investir, directement ou indirectement, jusqu'à un tiers de ses actifs dans d'autres titres (y compris d'autres catégories d'actifs), pays, régions, secteurs ou devises, fonds d'investissement, warrants et placements du marché monétaire, et détenir des liquidités (dans les limites

énoncées dans le prospectus).

Le fonds peut utiliser des instruments dérivés afin de générer des plus-values, de réduire les risques ou de gérer le fonds de manière plus efficace.

Indice de référence

Les performances du fonds seront évaluées par rapport à son objectif de référence, à savoir dépasser l'indice MSCI World (Net TR) et comparées par rapport à l'indice MSCI World Value (Net TR) et à la catégorie Morningstar Global Income Equity. L'univers d'investissement du fonds devrait se recouper, dans une mesure limitée, avec les composantes de l'indice de référence cible et de l'indice MSCI World Value (Net TR). Les indices de référence comparateurs ne sont inclus qu'à des fins de comparaison des performances et n'ont aucune influence sur la manière dont le gestionnaire d'investissement investit les actifs du fonds. Le gestionnaire d'investissement investit de manière discrétionnaire et il n'existe aucune restriction quant à la mesure dans laquelle le portefeuille et la performance du fonds peuvent s'écarter de l'indice de référence comparateur ou de l'indice MSCI World Value (Net TR). Veuillez vous reporter à l'annexe III du prospectus du fonds pour plus de détails.

Fréquence des transactions

Vous pouvez demander le rachat de votre investissement. Le présent fonds fait l'objet de négociations quotidiennes.

Politique de distribution

Les revenus de cette catégorie d'actions perçus sur les investissements du fonds sont capitalisés, ce qui signifie qu'ils sont conservés au sein du fonds et que leur valeur est reflétée dans le prix de la catégorie d'actions.

Profil de risque et de rendement

À risque plus faible

Rendement potentiellement plus faible

À risque plus élevé

Rendement potentiellement plus élevé



L'indicateur de risque et de rendement

La catégorie de risque a été calculée à l'aide de données de performance historique et peut ne pas constituer une indication fiable du profil de risque futur du fonds.

Rien ne garantit que la catégorie de risque du fonds restera figée ; elle peut évoluer dans le temps. Un fonds se trouvant dans la catégorie la plus basse n'est pas synonyme d'investissement sans risque.

Un fonds se trouvant dans la catégorie la plus basse n'est pas synonyme d'investissement sans risque.

Le fonds est classé dans cette catégorie dans la mesure où il peut prendre des risques plus élevés dans le cadre de la recherche de rendements plus élevés et son prix peut augmenter ou baisser en conséquence.

La catégorie traduit également que cette catégorie d'actions est libellée dans une autre devise que la devise du fonds.

Facteurs de risque

Risque de change : le fonds peut perdre de la valeur en raison des fluctuations des taux de change.

Risque lié aux marchés émergents et marchés frontières : les marchés émergents, et notamment les marchés frontières, comportent généralement un risque politique, juridique, opérationnel, de contrepartie et de liquidité accru par rapport aux marchés développés.

Risque lié au Stock Connect : Le fonds peut investir dans des actions « A » chinoises par le biais des Shanghai-Hong Kong Stock Connect et Shenzhen-Hong Kong Stock Connect, ce qui peut donner lieu à des risques liés à la compensation et au règlement, à la réglementation, opérationnels et de contrepartie.

Risque de liquidité : dans des conditions de marché difficiles, le fonds peut être dans l'incapacité de vendre un titre à sa vraie valeur ou de le vendre tout simplement. Ceci pourrait peser sur la performance et obliger le fonds à différer ou suspendre les rachats de ses actions.

Risque opérationnel : les processus opérationnels, notamment ceux liés à la garde des actifs, peuvent échouer. Cela peut entraîner des pertes pour le fonds.

Risque de performance : Les objectifs d'investissement expriment un résultat escompté mais rien ne permet de garantir qu'un tel résultat sera obtenu. Selon les conditions de marché et l'environnement macroéconomique, il peut devenir plus difficile d'atteindre les objectifs d'investissement.

Taux interbancaire offert : la transition des marchés financiers vers des taux de référence alternatifs, au détriment de l'utilisation des taux interbancaires offerts (TIO), peut avoir un impact sur la valorisation de certaines participations et perturber la liquidité de certains instruments. Cela peut avoir un impact sur les résultats d'investissement du fonds.

Risque lié aux instruments dérivés : les instruments dérivés peuvent être utilisés pour gérer efficacement le portefeuille. Le fonds peut également investir de manière significative dans des instruments dérivés, notamment en utilisant des techniques de vente à découvert et d'effet de levier dans le but de générer un rendement. un instrument dérivé peut ne pas se comporter comme prévu, entraîner des pertes plus importantes que le coût de l'instrument dérivé ainsi que des pertes pour le fonds.

Frais

Frais ponctuels prélevés avant ou après investissement

Frais d'entrée 5.00%

Frais de sortie Aucun

Le pourcentage indiqué est le maximum pouvant être prélevé sur votre capital avant que celui-ci ne soit investi ou avant que le produit de votre investissement ne soit versé.

Frais prélevés par le fonds sur une année

Frais courants 1.84%

Frais prélevés par le fonds dans certaines circonstances

Commission de performance

Aucun

Les frais que vous acquittez servent à couvrir les coûts d'exploitation du fonds, y compris ses coûts de commercialisation et de distribution. Ces frais réduisent la croissance potentielle de votre investissement.

Les frais d'entrée et de sortie affichés correspondent à des maximums et dans certains cas, vous pouvez payer moins. Vous pouvez obtenir le montant effectif des frais d'entrée et de sortie auprès de votre conseiller financier.

Le montant des frais courants se fonde sur les frais de l'exercice précédent clos en décembre 2021 et peut varier d'un exercice à l'autre.

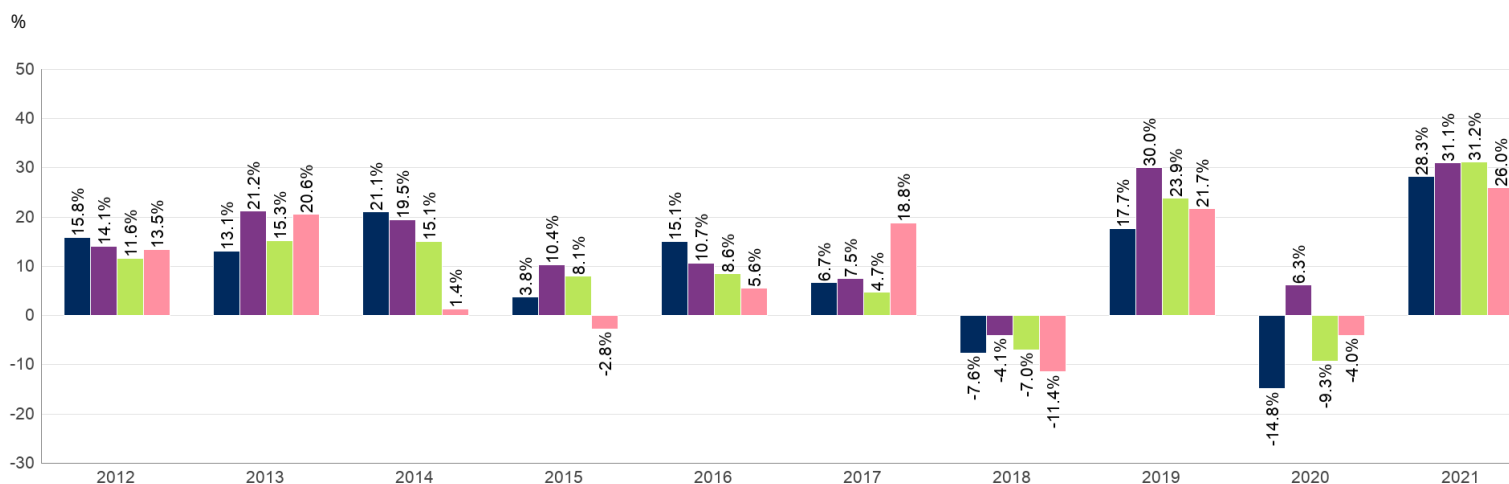
De plus amples informations sur les frais figurent à la Section 3 du prospectus du fonds.

Performances passées

■ A Capitalisation EUR (LU0248166992)
■ Morningstar Global Income Equity Category

■ MSCI World (Net TR) Index

■ MSCI World Value Index



Les performances passées ne constituent pas une indication fiable des performances futures et peuvent ne pas se reproduire. La valeur des investissements peut fluctuer à la baisse comme à la hausse et il est possible que vous ne récupériez pas le montant que vous avez initialement investi. Le diagramme montre les performances en euro après paiement des frais

courants et des coûts des opérations de portefeuille. Les frais d'entrée sont exclus des calculs des performances passées.

Le fonds a été lancé le 29/07/2005.

La catégorie d'actions a été lancée le 17/03/2006.

Les données sur les performances ne sont disponibles que depuis le lancement de la catégorie d'actions concernée.

Informations pratiques

Dépositaire : J.P. Morgan SE.

Informations complémentaires : Vous pouvez obtenir des informations complémentaires concernant ce fonds, y compris le prospectus, le dernier rapport annuel, tout éventuel rapport semestriel ultérieur et le dernier cours des actions auprès de la société de gestion du fonds sise 5, rue Höhenhof, L-1736 Senningerberg, Luxembourg et sur le site Internet

www.schroders.lu/kiids. Ces documents sont disponibles gratuitement en allemand, en anglais, en espagnol, en flamand, en français et en italien.

Législation fiscale : Le fonds est assujéti à l'impôt au Luxembourg, ce qui peut avoir une incidence sur votre situation fiscale personnelle.

Responsabilité : La responsabilité de Schroders Investment Management (Europe) S.A. ne peut être engagée que sur la base de déclarations contenues dans le présent document qui seraient trompeuses, inexactes ou non cohérentes avec les parties correspondantes du prospectus du fonds.

Fonds à compartiments multiples : Ce fonds est un compartiment d'un fonds à compartiments multiples, dont le nom figure en haut du présent document. Le prospectus et les rapports périodiques sont préparés pour le fonds à compartiments multiples dans son ensemble. Pour protéger les

investisseurs, l'actif et le passif de chaque compartiment sont ségrégués en vertu de dispositions légales de ceux des autres compartiments.

Échanges : Sous conditions, vous pouvez demander d'échanger votre investissement contre une autre catégorie d'actions au sein de ce fonds ou d'un autre fonds Schroder. Veuillez vous reporter au prospectus pour de plus amples informations.

Politique de rémunération : Un résumé de la politique de rémunération de Schroders ainsi que les publications associées figurent sur le site www.schroders.com/remuneration-disclosures. Des exemplaires papier sont disponibles gratuitement sur demande. La politique comprend une description de la façon dont la rémunération et les avantages sont calculés et mentionne l'identité des personnes responsables de l'attribution de la rémunération et des avantages.

Glossaire : Vous pouvez trouver une explication de certains des termes utilisés dans le présent document sur le site www.schroders.lu/kiid/glossary.

Coûts de distribution : Le niveau des coûts de distribution dans certaines juridictions peut avoir une incidence sur la capacité du gestionnaire de placements à atteindre l'objectif de placement du fonds dans toutes les catégories d'actions après déduction des frais.