

Frais

Frais ponctuels prélevés avant ou après investissement	
Frais d'entrée	4,5%
Frais de sortie	non

Le pourcentage indiqué est le maximum pouvant être prélevé sur votre capital avant que celui-ci ne soit investi, dans certains cas, le montant prélevé pourra être moindre. L'investisseur peut obtenir de son conseil ou de son distributeur le montant effectif des frais d'entrée et de sortie.

Frais prélevés par le compartiment sur une année	
Frais courants	3,10%*

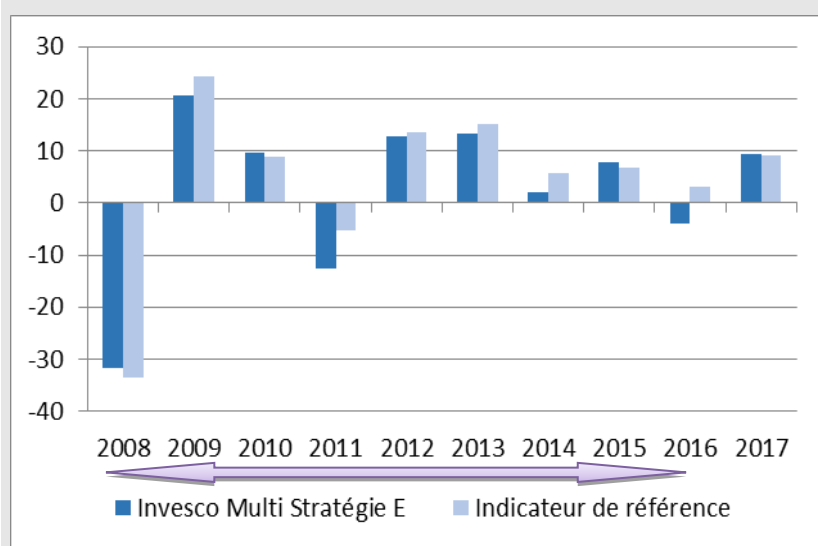
Frais prélevés par le compartiment dans certaines circonstances	
Commission de performance	Néant

- Les frais courants ne comprennent pas : les commissions de surperformance et les frais d'intermédiation excepté dans le cas de frais d'entrée et/ou de sortie payés par le compartiment lorsqu'il achète ou vend des parts d'un autre véhicule de gestion collective.
- Les frais et commissions acquittés servent à couvrir les coûts d'exploitation du compartiment y compris les coûts de commercialisation et de distribution des actions, ces frais réduisent la croissance potentielle des investissements.
- Pour plus d'information sur les frais, veuillez vous référer à la section 4.3.14 « Frais et Commissions » du prospectus de cet OPCVM, disponible sur le site internet www.invesco.fr.

* Ce chiffre se fonde sur les frais de l'exercice précédent, clos en décembre 2017, et peut varier d'un exercice à l'autre.

Performances passées

Performances passées de l'action E du compartiment Stratégie



Les performances du compartiment jusqu'au 1er août 2016 ont été réalisées avec un objectif de gestion et un indicateur de référence différents de l'objectif de gestion et de l'indicateur de référence actuels.

- Les performances passées ne préjugent pas des performances futures.
- Les performances affichées incluent les frais et commissions.
- Date de création du compartiment : 27 décembre 2004.
- Création de l'action E : 27 décembre 2004.
- La performance passée est calculée en euro.

Informations pratiques

- Dépositaire : BNP Paribas Securities Services SCA.
- Les informations concernant l'OPCVM (prospectus, rapport annuel et document semestriel) peuvent être obtenues gratuitement en français sur simple demande auprès d'Invesco Asset Management SA, 16-18 rue de Londres -75009 Paris, Téléphone : 01.56.62.43.78, ou sur le site internet www.invesco.fr.
- Les informations pratiques, notamment la valeur liquidative, relatives au compartiment sont disponibles sur www.invesco.fr.
- La législation fiscale dans le pays d'origine de l'OPCVM peut avoir un impact sur les produits, rémunérations et/ou plus-values éventuels redistribués par le compartiment ou liés à la détention ou la cession des actions du compartiment.
- La responsabilité d'Invesco Asset Management S.A. ne peut être engagée que sur la base de déclarations contenues dans le présent document qui seraient trompeuses, inexactes ou non cohérentes avec les parties correspondantes du prospectus de l'OPCVM.
- Des informations sur la politique de rémunération actualisée d'Invesco Asset Management SA sont disponibles sur le site internet www.invesco.fr ou peuvent être obtenues gratuitement sur simple demande.

Cet OPCVM est agréé en France et réglementé par l'Autorité des Marchés Financiers.

Invesco Asset Management S.A. est agréée en France et réglementée par l'Autorité des Marchés Financiers.

Les informations clés pour l'investisseur, ici fournies, sont exactes et à jour au 1^{er} octobre 2018.