

Informations clés pour l'investisseur

Ce document fournit des informations essentielles aux investisseurs de ce fonds. Il ne s'agit pas d'un document promotionnel. Les informations qu'il contient vous sont fournies conformément à une obligation légale, afin de vous aider à comprendre en quoi consiste un investissement dans ce fonds et quels risques y sont associés. Il vous est conseillé de le lire pour décider en connaissance de cause d'investir ou non.

NN (L) Absolute Return Bond - N Dis(Q) EUR vendu à Pays-Bas sous la marque NN Opportunity Obligatie Fonds - N Dis(Q) EUR

ISIN: LU0809671448

Un compartiment de NN (L)

Partie du NN Investment Partners Luxembourg S.A.

Objectifs et politique d'investissement

L'objectif du fonds est d'atteindre un rendement supérieur à l'EURIBOR 1 mois (taux d'intérêt auquel les banques qui participent au marché monétaire de l'Union européenne se prêtent de l'argent entre elles) en sélectionnant les meilleures suggestions de nos équipes d'investissement en titres à revenu fixe. Les suggestions présentant les meilleures perspectives de risque et de rendement du secteur international des titres à revenu fixe sont sélectionnées pour constituer un portefeuille bien diversifié. Nous investissons dans toutes sortes d'instruments à revenu fixe, d'instruments du marché monétaire, de devises et d'autres instruments. Le fonds investit principalement dans des obligations d'État, des obligations de sociétés de

premier ordre et de qualité inférieure, des titres de créances de marchés émergents et des titres adossés à des actifs (titres dont la valeur et la rémunération sont liées, ou adossées, à un bloc d'actifs sous-jacents spécifique servant de garantie). Afin de limiter le risque du fonds, nous appliquons des mesures rigoureuses de suivi des risques. Vous pouvez vendre votre participation dans le fonds chaque jour (ouvrable) où la valeur des parts est calculée, quotidiennement dans le cas présent. Le fonds a vocation à verser un dividende régulier.

Profil de risque et rendement

Risque plus faible - Rendement potentiellement plus faible			Risque plus élevé - Rendement potentiellement plus élevé			
1	2	3	4	5	6	7

Les données historiques, telles que celles utilisées pour calculer l'indicateur, ne constituent pas toujours une indication fiable du profil de risque futur. Il n'est pas certain que la catégorie de risque et de rendement demeure inchangée. Le classement du fonds est susceptible d'évoluer dans le temps. La plus basse catégorie n'est pas synonyme d'investissement sans risque.

Le fonds est classé dans la catégorie 3 en raison du comportement du produit durant la période d'évaluation. Globalement, le risque de marché, qui prend en considération les performances passées ainsi que le potentiel d'évolution futur des marchés, afférent aux instruments financiers utilisés

pour atteindre les objectifs d'investissement est élevé. Différents facteurs exercent une influence sur ces instruments financiers. Ils incluent notamment l'évolution des marchés financiers et la situation économique des émetteurs de ces instruments financiers, eux-mêmes tributaires de la situation de l'économie mondiale en général, ainsi que du contexte politique et économique de chaque pays. Le risque de crédit prévu des investissements sous-jacents, ou risque de défaut des émetteurs, est jugé élevé. Le risque de liquidité du fonds est jugé élevé. Des risques de liquidité apparaissent lorsqu'un investissement sous-jacent spécifique est difficile à vendre, ce qui peut compliquer le rachat de votre investissement par le fonds. De plus, la fluctuation des taux de change peut influencer de manière significative sur la performance du fonds. Aucune garantie n'est donnée quant à la récupération de votre investissement initial.

Frais

Tous les frais payés par l'investisseur servent à couvrir les frais courants du fonds, y compris les frais de commercialisation et de distribution. Ces frais diminuent le potentiel de croissance de vos investissements.

Frais ponctuels prélevés avant ou après investissement:

Frais d'entrée	0
Frais de sortie	0

C'est le montant maximum qui peut être déduit de votre capital avant placement ou avant versement du produit de votre investissement.

Frais prélevés par le fonds sur une année:

Frais courants	0,6%
----------------	------

Frais prélevés par le fonds dans certaines circonstances:

Commission de performance	0
---------------------------	---

Les frais d'entrée et de sortie indiqués correspondent à des valeurs maximum. Dans certains cas, le montant effectivement facturé peut s'avérer inférieur. Vous le saurez en consultant votre conseiller financier.

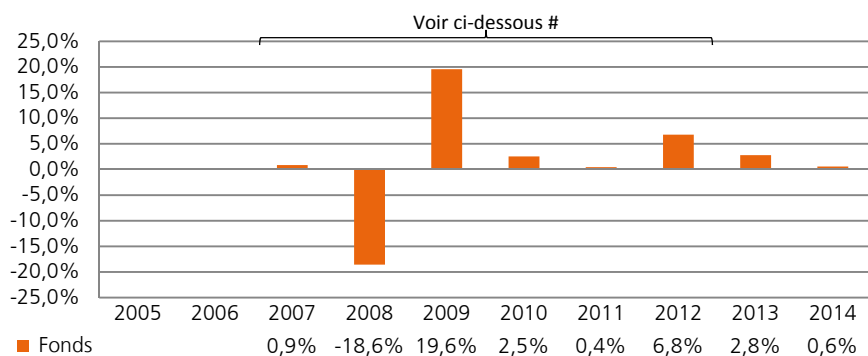
Les chiffres indiqués ici sont une estimation des frais courants. Nous ne pouvons donner qu'une estimation car les frais passés ne peuvent servir de base au calcul des frais actuels. Le rapport annuel pour chaque exercice inclura des détails concernant les frais effectivement facturés.

Il exclut:

- Commission de performance
- Frais de transactions du portefeuille, hormis dans l'hypothèse de frais d'entrée/de sortie payés par le fonds lors de l'achat ou de la vente de parts d'un autre organisme de placement collectif

Vous trouverez des informations plus détaillées concernant les frais au chapitre "Commissions, frais et fiscalité" du prospectus, qui est disponible sur notre site <https://www.nnip.com/library>.

Performance passée



- La performance passée n'est pas un indicateur fiable des résultats futurs.
- La performance passée tient compte des frais et commissions, à l'exception des frais d'entrée et de sortie ainsi que des frais de conversion.
- Ce compartiment a été lancé en 2014.
- La Classe d'actions a été lancée en 2014.
- La performance passée est calculée en EUR.

La performance antérieure à la date de lancement est le fruit d'une simulation basée sur la performance passée d'une autre catégorie d'actions comparable du fonds.

Informations pratiques

- Dépositaire du fonds : Brown Brothers Harriman (Luxembourg) S.C.A.
- Vous pouvez obtenir gratuitement des renseignements complémentaires sur le fonds, notamment les autres catégories d'actions, des exemplaires du prospectus ainsi que des rapports semestriels et annuels du fonds auprès de la société de gestion et sur le site Web <https://www.nnip.com/library> en anglais, allemand, français, néerlandais, espagnol, tchèque, suédois, italien, norvégien, grec, slovaque, danois, hongrois, portugais, roumain et polonais.
- Le prix des actions/parts est calculé et publié en EUR. Les prix seront mis à disposition sur le site Web <https://www.nnip.com>.
- Le fonds est assujéti aux lois fiscales et à la réglementation du pays suivant : Luxembourg. Selon votre pays de résidence, ceci peut avoir une incidence sur votre situation fiscale personnelle.
- La responsabilité de NN Investment Partners Luxembourg S.A. ne peut être engagée que sur la base de déclarations contenues dans le présent document qui seraient trompeuses, inexactes ou non cohérentes avec les parties correspondantes du prospectus du fonds.

Les informations clés à l'attention de l'investisseur concernent un compartiment du fonds NN (L). Le prospectus et les rapports périodiques du fonds sont établis pour le fonds dans son intégralité, c'est-à-dire tous ses compartiments. Conformément à la loi luxembourgeoise du 17 décembre 2010 sur les organismes de placement collectif, le principe de la ségrégation de l'actif et du passif des compartiments du fonds est appliqué, ceux-ci pouvant être considérés comme des entités distinctes sur le plan des relations entre investisseurs et pouvant être liquidés séparément.

Ce fonds est agréé au Luxembourg et réglementé par la Commission de Surveillance du Secteur Financier (CSSF).

NN Investment Partners Luxembourg S.A. est agréée au Luxembourg et réglementée par la CSSF.

Les informations clés pour l'investisseur ici fournies sont exactes et à jour au 21/08/2015.