

# Informations clés pour l'investisseur

Ce document fournit des informations essentielles aux investisseurs de ce fonds. Il ne s'agit pas d'un document promotionnel. Les informations qu'il contient vous sont fournies conformément à une obligation légale, afin de vous aider à comprendre en quoi consiste un investissement dans ce fonds et quels risques y sont associés. Il vous est conseillé de le lire pour décider en connaissance de cause d'investir ou non.

JPMorgan Investment Funds

ISIN: LU0661553403

## JPM Income Opportunity A (perf) (acc) - CHF (hedged)

une Classe d'Actions de JPMorgan Investment Funds – Income Opportunity Fund. Ce compartiment est géré par JPMorgan Asset Management (Europe) S.à r.l.

### Objectifs, processus et politiques

#### OBJECTIF D'INVESTISSEMENT

Offrir un rendement supérieur à celui de l'indice de référence en exploitant les opportunités d'investissement que recèlent, entre autres, les marchés des changes et obligataires et en utilisant des instruments dérivés si nécessaire.

#### PROCESSUS D'INVESTISSEMENT

##### Approche d'investissement

- Recours à une approche de performance absolue afin d'identifier des sources de rendements décorrélés et peu volatils à moyen terme, quelles que soient les conditions de marché.
- Approche flexible permettant d'exploiter des sources de rendement diversifiées à travers trois stratégies distinctes: rotation tactique entre les segments obligataires traditionnels, stratégies alternatives (trading de valeur relative notamment) et stratégies de couverture.

**Indice de référence de la Classe d'Actions** ICE BofA SARON Overnight Rate Index

##### Recours à un indice de référence et similitude

- Comparaison des performances.
- Calcul de la Commission de performance.

Le Compartiment est géré activement indépendamment de son indice de référence.

#### POLITIQUES

**Principale exposition** Les actifs sont majoritairement investis dans un large éventail de titres de créance émis par des Etats et des entreprises du monde entier, y compris des pays émergents.

Il est prévu que le Compartiment investisse entre 10% et 30% de ses actifs dans des titres adossés à des créances hypothécaires (MBS) et/ou à des actifs (ABS) de toutes qualités de crédit; le niveau effectif d'exposition peut cependant varier en raison de l'approche d'investissement sans contrainte. Les MBS peuvent être des titres d'agences (émis par des agences quasi gouvernementales américaines) ou hors agences (émis par des institutions privées); ils se réfèrent à des titres de créance adossés à des créances hypothécaires, y compris des créances hypothécaires commerciales et résidentielles. On entend par ABS des titres de créance adossés à d'autres types d'actifs, tels que des encours de carte de crédit, des prêts automobiles, des prêts à la consommation et des crédits-bails d'équipement.

Le Compartiment peut également investir dans d'autres actifs, parmi lesquels des titres convertibles, des actions, des ETF et des REIT. Le

Compartiment pourra, dans une certaine mesure, investir dans des titres de créance décotés et des titres en défaut.

Aucune restriction en termes de qualité de crédit ne s'applique aux investissements. Jusqu'à 100% des actifs dans des Dépôts auprès d'établissements de crédit, des instruments du marché monétaire et des fonds monétaires à des fins d'investissement et défensives.

**Autres expositions** Obligations catastrophes dans des proportions plus limitées et jusqu'à 5% en obligations convertibles contingentes.

Jusqu'à 20% des actifs nets dans des Liquidités à titre accessoire pour la gestion des souscriptions et des rachats en espèces, ainsi que pour les paiements courants et exceptionnels. Jusqu'à 100% des actifs nets dans des Liquidités à titre accessoire, à des fins défensives et de manière temporaire, si des conditions de marché exceptionnellement défavorables le justifient.

**Produits dérivés** Utilisés à des fins: d'investissement, de couverture de risque et de gestion efficace de portefeuille. Types: voir tableau

[Utilisation des produits dérivés par le Compartiment](#) à la section

[Utilisation des produits dérivés, instruments et techniques par les](#)

[Compartiments](#) du Prospectus. SRT, y compris CFD: prévision: 0-25%;

maximum 25%. Méthode de calcul de l'exposition globale: VaR absolue.

Niveau de levier escompté suite au recours aux produits dérivés: 350%, à titre indicatif uniquement. Il se peut que le levier dépasse sensiblement ce niveau de manière ponctuelle.

**Devises** Devise de référence du Compartiment: USD. Devises de libellé des actifs: toutes. Approche en matière de couverture de risque: couverture dans la Devise de référence généralement (hors positions actives en devises).

Cette Classe d'Actions entend minimiser l'impact des variations de taux de change entre la Devise de référence du Compartiment et la Devise de la Classe d'Actions.

**Rachats et liquidité** Dans des conditions de marché normales, le Compartiment offrira une liquidité quotidienne et ses Actions pourront être rachetées sur simple demande.

**Traitement des dividendes** Cette Classe d'Actions ne distribue pas de dividendes. Les revenus engrangés sont retenus dans la VL. Certains des termes utilisés dans le présent document sont expliqués dans le glossaire disponible sur notre site Internet à l'adresse [www.jpmorganassetmanagement.lu](http://www.jpmorganassetmanagement.lu)

### Profil de risque et de rendement



L'indicateur ci-dessus reflète la volatilité historique de la Valeur liquidative de la Classe d'Actions au cours des cinq dernières années ainsi que le niveau de volatilité cohérent avec le cadre de risque défini pour le Compartiment.

La catégorie de rendement et de risque affichée n'est pas garantie et pourra évoluer dans le temps.

La catégorie la plus faible ne signifie pas que l'investissement est sans risque.

**Pourquoi le Compartiment est-il dans cette catégorie?** Cette Classe d'Actions est associée à la catégorie 3 car sa Valeur liquidative a enregistré des fluctuations de faible à moyenne amplitude par le passé. Cette catégorie est cohérente avec le cadre de risque défini pour le Compartiment.

#### AUTRES RISQUES IMPORTANTS:

Le Compartiment est exposé aux **Risques d'investissement** ainsi qu'aux **Autres risques liés** découlant des techniques et des titres auxquels il recourt pour atteindre son objectif.

Le tableau à droite présente les interrelations entre ces risques et les **Conséquences pour les actionnaires** susceptibles de résulter d'un investissement dans le Compartiment.

Il est également recommandé aux investisseurs de lire la section [Description des risques](#) du Prospectus pour une description complète de chaque risque.

#### Risques d'investissement Risques liés aux titres et aux techniques du Compartiment

Techniques	Titres de créance	Marchés émergents
Produits dérivés	- Emprunts d'Etat	Actions
Couverture de risque	- Dette investment grade	MBS/ABS
Titres	- Dette de catégorie inférieure à investment grade	REIT
Obligations catastrophe	- Dette non notée	OPCVM, OPC et ETF
Obligations convertibles	- Dette distressed	
contingentes		

#### Autres risques liés Autres risques auxquels le Compartiment est exposé du fait du recours aux techniques et aux titres susmentionnés

Crédit	Taux d'intérêt	Marché
Devise	Liquidité	

#### Résultat pour les Actionnaires Impact potentiel des risques susmentionnés

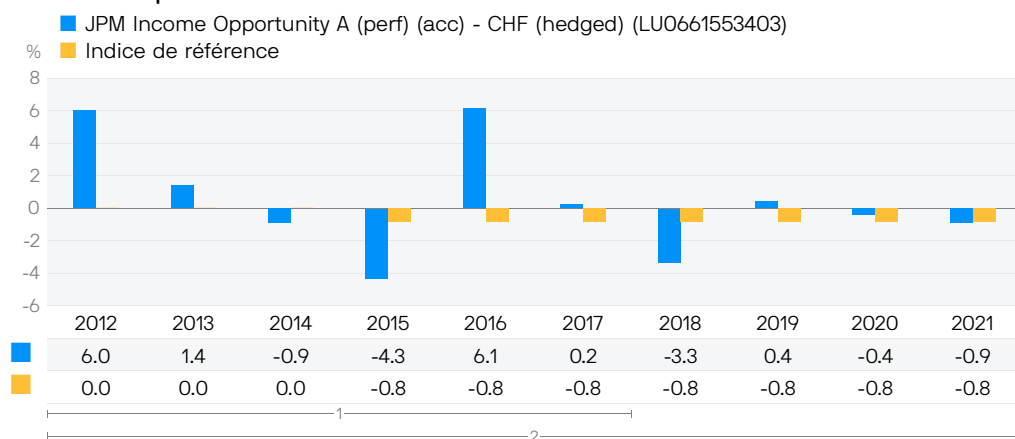
Perte	Volatilité	Non-réalisation de l'objectif du Compartiment.
Les actionnaires sont susceptibles de perdre tout ou partie de leur argent.	La valeur des actions du Compartiment peut fluctuer.	

## Frais

Frais ponctuels prélevés avant ou après investissement		
Frais d'entrée	3,00 %	Le pourcentage indiqué est le maximum pouvant être prélevé sur votre capital avant que celui-ci ne soit investi ou avant que le revenu de votre investissement ne vous soit distribué.
Frais de sortie	0,50 %	
Frais prélevés par le fonds sur une année		
Frais courants	1,20 %	Le pourcentage des frais courants reflète les frais de l'exercice précédent au novembre 2021 et peut varier d'un exercice à l'autre.
Frais prélevés par le fonds dans certaines circonstances		
Commission de performance	20,00 %	20,00% par an de tout rendement réalisé par cette Classe d'Actions qui dépasse la valeur de référence définie pour cette commission, à savoir le ICE BofA S&P 500 Overnight Rate Index.

- Les frais d'entrée et de sortie mentionnés correspondent à une valeur maximum et les investisseurs peuvent payer un montant moins élevé. Pour plus d'informations au sujet des frais, veuillez contacter votre conseiller financier ou le distributeur ou vous reporter à l'appendice du Prospectus correspondant à votre pays.
- Une commission de conversion plafonnée à 1% de la Valeur liquidative des Actions de la nouvelle Classe d'Actions pourra être appliquée.
- Les frais prélevés servent à couvrir les coûts d'exploitation de la Classe d'Actions, y compris les coûts de commercialisation et de distribution. Ces frais réduisent la croissance potentielle des investissements.
- Pour plus d'informations sur les frais et, plus particulièrement, sur les modalités de calcul de la commission de performance, veuillez vous référer à la rubrique « Classes d'Actions et Frais » du Prospectus.

## Performances passées



- Les performances passées ne préjugent pas des résultats futurs.
- Les chiffres de performance, exprimés en CHF, incluent les taxes, frais courants et coûts de transaction au niveau du portefeuille mais pas les frais d'entrée et de sortie.
- L'absence d'indication relative à la performance passée signifie que les données disponibles pour l'année concernée étaient insuffisantes pour fournir une performance.
- Date de lancement du Compartiment : 2007.
- Date de lancement de la Classe d'Actions : 2011.

- 1 Ces performances ont été réalisées dans des circonstances qui pourraient ne plus être d'actualité.
- 2 Un indice de référence différent a été employé au cours de cette période.

## Informations pratiques

**Dépositaire** Le dépositaire désigné par le fonds est J.P. Morgan Bank Luxembourg S.A.

**Représentant de la SICAV en Suisse** : JPMorgan Asset Management (Suisse) Sàrl, Dreikönigstrasse 37, 8002 Zurich, Suisse

**Agent payeur de la SICAV en Suisse** : J.P. Morgan (Suisse) SA, 8 rue de la Confédération, 1204 Genève, Suisse

**Informations complémentaires** Vous pouvez obtenir gratuitement une copie du Prospectus et des derniers rapports annuel et semestriel en anglais, français, allemand, italien, portugais et espagnol via internet ([www.jpmorganassetmanagement.com](http://www.jpmorganassetmanagement.com)), par e-mail adressé à [fundinfo@jpmorgan.com](mailto:fundinfo@jpmorgan.com) ou par écrit auprès de JPMorgan Asset Management (Europe) S.à r.l., 6 route de Trèves, L-2633 Senningerberg, Grand-Duché de Luxembourg. Les investisseurs en Suisse peuvent également se procurer gratuitement le Prospectus, le Document d'informations clés pour l'investisseur, les Statuts et les rapports annuel et semestriel auprès du Représentant susmentionné.

D'autres informations pratiques telles que la dernière Valeur liquidative et les prix de souscription et de rachat sont également disponibles à l'adresse [www.jpmorganassetmanagement.com](http://www.jpmorganassetmanagement.com).

**Politique de rémunération** La Politique de rémunération de la Société de gestion est disponible sur le site <http://www.jpmorganassetmanagement.lu/emea-remuneration-policy>. Elle détaille la méthode de calcul de la rémunération et des avantages ainsi que les responsabilités et la composition du comité qui supervise et contrôle cette politique. Vous pouvez vous en procurer une copie gratuitement et sur simple demande auprès de la Société de gestion.

**Fiscalité** Le Compartiment est soumis au régime fiscal luxembourgeois. Cela peut avoir une incidence sur la situation fiscale personnelle de l'investisseur.

**Mentions légales** La responsabilité de JPMorgan Asset Management (Europe) S.à r.l. ne peut être engagée que sur la base de déclarations

contenues dans le présent document qui seraient trompeuses, inexactes ou non cohérentes avec les parties correspondantes du Prospectus. La SICAV JPMorgan Investment Funds est constituée de différents Compartiments, chacun composé d'une ou plusieurs Classes d'Actions. Ce document correspond à une Classe d'Actions spécifique. Le Prospectus et les rapports annuel et semestriel sont établis pour la SICAV JPMorgan Investment Funds dans son intégralité.

Le Compartiment fait partie de JPMorgan Investment Funds. Conformément au droit luxembourgeois, chaque Compartiment n'est responsable que de ses propres engagements. Autrement dit, les actifs d'un Compartiment ne pourront servir à désintéresser un créateur ou un quelconque autre partie au titre d'un autre Compartiment.

**Conversion entre Compartiments** Les investisseurs peuvent demander une conversion en Actions d'une autre Classe d'Actions (à l'exception des Classes d'Actions T ou F) du Compartiment ou d'un autre Compartiment de la SICAV JPMorgan Investment Funds pour autant que les conditions d'éligibilité et de participation minimum soient respectées. Pour plus d'informations, veuillez vous reporter à la section « Investir dans les Compartiments » du Prospectus.

**Politique de confidentialité** Veuillez noter que si vous contactez J.P. Morgan Asset Management par téléphone, vos conversations sont susceptibles d'être enregistrées et contrôlées à des fins juridiques, de sécurité et de formation. Nous vous informons par ailleurs que les informations et les données que vous nous communiquerez ponctuellement peuvent être traitées par J.P. Morgan Asset Management, agissant en tant que contrôleur des données, conformément aux lois sur la protection des données en vigueur. Des informations supplémentaires sur les activités de traitement de J.P. Morgan Asset Management figurent dans la Politique de confidentialité EMOA, disponible à l'adresse [www.jpmorgan.com/emea-privacy-policy](http://www.jpmorgan.com/emea-privacy-policy). Une version papier de la Politique de confidentialité EMOA est disponible sur demande.