

หนังสือชี้ชวนส่วนสรุปข้อมูลสำคัญ



กองทุนเปิดธนาชาตตราสารหนี้ต่างประเทศ 1Y41

Thanachart Fixed Income FIF 1Y41

บริษัทหลักทรัพย์จัดการกองทุน ธนาชาต จำกัด
การเข้าร่วมการต่อต้านทุจริต (ได้รับการรับรอง CAC)

T-FixFIF1Y41

กองทุนรวมตราสารหนี้

กองทุนรวมที่เน้นลงทุนแบบมีความเสี่ยงต่างประเทศ

ผู้ลงทุนไม่สามารถขายคืนหน่วยลงทุนนี้ในช่วงเวลา 1 ปีได้
ดังนั้น หากมีปัจจัยลบที่ส่งผลกระทบต่อการลงทุนดังกล่าว ผู้ลงทุนอาจสูญเสียเงินลงทุนจำนวนมาก



คุณกำลังจะลงทุนอะไร?



กองทุนรวมนี้เหมาะกับใคร?



คุณต้องระวังอะไรเป็นพิเศษ?



ค่าธรรมเนียม



ผลการดำเนินงาน



ข้อมูลอื่นๆ

การลงทุนในกองทุนรวมไม่ใช่การฝากเงิน



คุณกำลังจะลงทุนอะไร?

1. นโยบายการลงทุน:

ลงทุนในหรือมีไว้ซึ่งตราสารแห่งหนึ่งภาคเอกชนและหรือภาครัฐ และหรือหุ้นกู้สกุลเงินตราต่างประเทศที่เสนอขายในประเทศไทย (FX bond) และหรือเงินฝาก หรือหลักทรัพย์หรือทรัพย์สินอื่น หรือการหาผลตอบแทนโดยวิธีอื่นตามที่สำนักงานคณะกรรมการ ก.ล.ต. กำหนดหรือเห็นชอบให้กองทุนลงทุนได้ โดยจะลงทุนรวมกันทุกขณะไม่น้อยกว่าร้อยละ 80 ของมูลค่าทรัพย์สินสุทธิของกองทุน

2. กลยุทธ์ในการบริหารจัดการลงทุน:

กองทุนนี้จะลงทุนในตราสารหนี้ที่มีอายุใกล้เคียงกับโครงการ โดยจะมีการลงทุนเพียงครั้งเดียวและจะถือสินทรัพย์ที่ลงทุนไว้จนครบอายุโครงการของกองทุนรวมนั้น (buy-and-hold fund)



กองทุนรวมนี้เหมาะกับใคร?

- ผู้ลงทุนที่คาดหวังผลตอบแทนที่สูงกว่าเงินฝาก และยอมรับผลตอบแทนที่อาจต่ำกว่าหุ้นได้

กองทุนรวมนี้ไม่เหมาะกับใคร

- ผู้ลงทุนที่เน้นการได้รับผลตอบแทนในจำนวนเงินที่แน่นอน หรือรักษาเงินต้นให้อยู่ครบ
- ผู้ลงทุนที่ต้องการได้ถอนหน่วยลงทุนเพื่อรับเงินก่อนช่วงเวลา 1 ปี



ทำอย่างไรหากยังไม่เข้าใจนโยบาย และความเสี่ยงของกองทุนนี้

- อ่านหนังสือชี้ชวนฉบับเต็ม หรือสอบถามผู้สนับสนุนการขายและบริษัทจัดการ

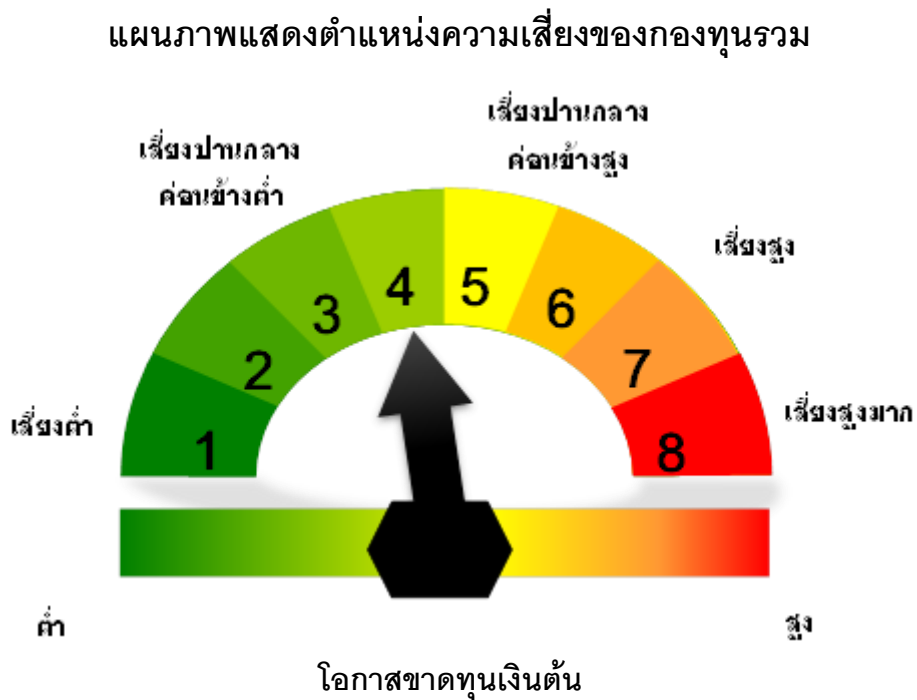
อย่าลงทุนหากไม่เข้าใจลักษณะและความเสี่ยงของกองทุนรวมนี้ดีพอ



คุณต้องระวังอะไรเป็นพิเศษ?

คำเตือนที่สำคัญ

- กองทุนรวมนี้ไม่ได้ถูกจำกัดโดยกฎเกณฑ์ให้ต้องลงทุนเฉพาะในตราสารหนี้ที่มีความเสี่ยงต่ำเช่นเดียวกับกองทุนรวมตลาดเงิน ดังนั้น จึงมีความเสี่ยงสูงกว่ากองทุนรวมตลาดเงิน
- กองทุนรวมนี้อาจมีการลงทุนในตราสารหนี้ที่มีสภาพคล่องต่ำ จึงอาจไม่สามารถซื้อขายตราสารหนี้ได้ในเวลาที่ต้องการหรือในราคาที่เหมาะสม



ปัจจัยความเสี่ยงที่สำคัญ

ความเสี่ยงจากการผิดนัดชำระหนี้ของผู้ออกตราสาร (credit risk)

อันดับความน่าเชื่อถือส่วนใหญ่ของกองทุนรวมตาม National credit rating

ต่ำ

สูง

GOV/AAA	AA,A	BBB	ต่ำกว่า BBB	Unrated
---------	------	-----	-------------	---------

อันดับความน่าเชื่อถือส่วนใหญ่ของกองทุนรวมตาม International credit rating

ต่ำ

สูง

AAA	AA,A	BBB	ต่ำกว่า BBB	Unrated
-----	------	-----	-------------	---------

หมายเหตุ : แรงจูงใจที่กองทุนลงทุนในอันดับความน่าเชื่อถือนั้นเกินกว่า 20% ของ NAV

ความเสี่ยงจากความผันผวนของราคาหลักทรัพย์ (market risk)

อายุเฉลี่ยของทรัพย์สินที่ลงทุน

ต่ำ

สูง

ต่ำกว่า 3 เดือน	3 เดือนถึง 1 ปี	1 ปี ถึง 3 ปี	3 ปี ถึง 5 ปี	มากกว่า 5 ปี
-----------------	-----------------	---------------	---------------	--------------

ความผันผวนของผลการดำเนินงาน (SD)

ต่ำ

สูง

< 5%	5 – 10%	10 -15%	15 - 25%	> 25%
------	---------	---------	----------	-------

หมายเหตุ: กองทุนนี้จดทะเบียนวันที่ 29 มกราคม 2563 ซึ่งทำให้ไม่มีผลการดำเนินงานสำหรับปีก่อนหน้า

ความเสี่ยงจากการกระจุกตัวลงทุนในผู้ออกตราสาร (high issuer concentration risk)

การกระจุกตัวในผู้ออกตราสารรวม

ต่ำ

สูง

≤ 10%	10 – 20%	20 - 50%	50 - 80%	> 80%
-------	----------	----------	----------	-------

ความเสี่ยงจากการเปลี่ยนแปลงของอัตราแลกเปลี่ยน (exchange rate risk)

การป้องกันความเสี่ยง fx

ต่ำ

สูง

ทั้งหมด/เกือบทั้งหมด	บางส่วน	ดูลยพินิจ	ไม่ป้องกัน
----------------------	---------	-----------	------------

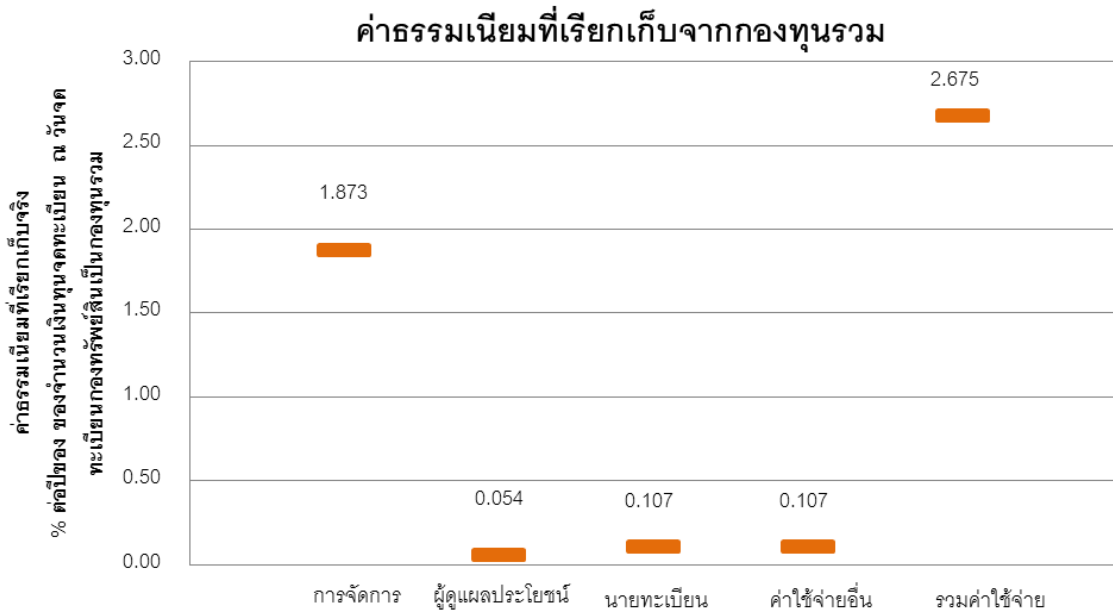
*คุณสามารถดูข้อมูลเพิ่มเติมได้ที่ www.thanachartfund.com



ค่าธรรมเนียม

ค่าธรรมเนียมมีผลกระทบต่อผลตอบแทนที่คุณจะได้รับ ดังนั้น คุณควรพิจารณาการเรียกเก็บค่าธรรมเนียมดังกล่าวก่อนการลงทุน

ค่าธรรมเนียมที่เรียกเก็บจากกองทุนรวม (% ต่อปีของจำนวนเงินลงทุนจดทะเบียน ณ วันจดทะเบียนกองทรัพย์สินเป็นกองทุนรวม)



ค่าธรรมเนียมที่เรียกเก็บจากผู้ถือหน่วยลงทุน (% ของมูลค่าซื้อขาย)

รายการ	สูงสุดไม่เกิน	เก็บจริง
ค่าธรรมเนียมการขาย	ไม่มี	ไม่มี
ค่าธรรมเนียมการรับซื้อคืน	ไม่มี	ไม่มี
ค่าธรรมเนียมการสับเปลี่ยนหน่วยลงทุน	ไม่มี	ไม่มี
การโอนหน่วย	53.50 บาท ต่อ 1,000 หน่วย หรือ ตามอัตราที่นายทะเบียนกำหนด	ตามที่จ่ายจริง

หมายเหตุ: ค่าธรรมเนียมดังกล่าวรวมภาษีมูลค่าเพิ่ม ภาษีธุรกิจเฉพาะหรือภาษีอื่นใดแล้ว



ผลการดำเนินงาน

*ผลการดำเนินงานในอดีต มิได้เป็นสิ่งยืนยันถึงผลการดำเนินงานในอนาคต

ประเภทกองทุนรวมเพื่อให้เปรียบเทียบผลการดำเนินงาน ณ จุดขาย คือ -



ข้อมูลอื่นๆ

นโยบายการจ่ายปันผล	ไม่มี
ผู้ดูแลผลประโยชน์	ธนาคารกรุงศรีอยุธยา จำกัด (มหาชน)
วันที่จดทะเบียน	วันที่ 29 มกราคม 2563
อายุโครงการ	ประมาณ 1 ปี (ทั้งนี้ จะไม่ต่ำกว่า 11 เดือน และไม่เกิน 1 ปี 1 เดือน)
ซื้อและขายคืนหน่วยลงทุน	<u>วันทำการซื้อ</u> : วันที่ 22 – 28 มกราคม 2563 ในวันสั่งซื้อวันสุดท้าย บริษัทจัดการขอสงวนสิทธิที่จะไม่รับชำระเงินค่าซื้อหน่วยลงทุนด้วยเช็ค หรือตราพด และไม่รับชำระเงินค่าซื้อหน่วยลงทุนผ่านธนาคาร หรือช่องทางใดๆ ที่ทำให้บริษัทจัดการไม่สามารถสรุปยอดค่าซื้อหน่วยลงทุนและมีหลักฐานจากธนาคารผู้รับเงินให้สามารถตรวจสอบได้ว่าเป็นรายการซื้อที่ได้รับชำระเงินสมบูรณ์ถูกต้อง ภายในสิ้นวันทำการสุดท้ายของการเสนอขายครั้งแรก เว้นแต่บริษัทจัดการจะอนุญาตเป็นอย่างอื่น <u>มูลค่าขั้นต่ำของการซื้อครั้งแรก</u> : 1,000 บาท <u>มูลค่าขั้นต่ำของการซื้อครั้งถัดไป</u> : ไม่กำหนด <u>วันทำการขายคืน</u> : บริษัทจัดการจะรับซื้อคืนหน่วยลงทุนโดยอัตโนมัติเมื่อกองทุนครบกำหนดอายุกองทุน ในกรณีที่วันดังกล่าวเป็นวันหยุดจะใช้วันทำการถัดไป โดยบริษัทจัดการจะแจ้งวันทำการรับซื้อคืนหน่วยลงทุนโดยอัตโนมัติให้ผู้ถือหน่วยลงทุนทราบภายใน 30 วันนับตั้งแต่วันสิ้นสุดการเสนอขายหน่วยลงทุน ในกรณีที่วันดังกล่าวเป็นวันหยุดจะใช้วันทำการถัดไป <u>มูลค่าขั้นต่ำของการขายคืน</u> : ไม่กำหนด <u>ยอดคงเหลือขั้นต่ำ</u> : ไม่กำหนด <u>จำนวนหน่วยลงทุนคงเหลือขั้นต่ำ</u> : ไม่กำหนด <u>ระยะเวลาการรับเงินค่าขายคืน</u> : ภายใน 5 วันทำการนับตั้งแต่วันที่ถัดจากวันทำการรับซื้อคืนหน่วยลงทุนโดยอัตโนมัติ เมื่อกองทุนครบกำหนดอายุกองทุนและดำเนินการเลิกกองทุน ในการคืนเงินจากการเลิกกองทุนให้ผู้ถือหน่วยลงทุนนั้น บริษัทจัดการจะดำเนินการรับซื้อคืนหน่วยลงทุนโดยอัตโนมัติให้กับผู้ถือหน่วยลงทุนทุกราย โดยบริษัทจัดการจะนำเงินทั้งหมด

	<p>ที่ได้จากการรับซื้อคืนหน่วยลงทุนโดยอัตโนมัติของผู้ถือหน่วยลงทุนจากกองทุนนี้ ไปลงทุนต่อยังกองทุนเปิดธนาชาติตลาดเงิน (T-MONEY) คุณสามารถตรวจสอบมูลค่างบทรัพย์สินรายวันได้ที่ www.thanachartfund.com</p>	
ผู้สนับสนุนการขายหรือรับซื้อคืน	<p>ธนาคารธนาชาติ จำกัด (มหาชน) บริษัทหลักทรัพย์จัดการกองทุน ธนาชาติ จำกัด หรือผู้สนับสนุนการขายและรับซื้อคืนที่บลจ.ธนาชาติ แต่งตั้ง</p>	
รายชื่อผู้จัดการกองทุน	<p><u>รายชื่อ</u></p> <p>นาย วิศิษฐ์ ชื่นรัตนกุล</p> <p>นางสาววิภาสิริ เกษมสุข</p> <p>นางรัชนิภา พรอคพานิช</p> <p>นางสาวทักษภรณ์ โอบาสขจรเดช</p>	<p><u>วันที่เริ่มบริหารกองทุน</u></p> <p>วันจดทะเบียนกองทุน</p> <p>วันจดทะเบียนกองทุน</p> <p>วันจดทะเบียนกองทุน</p> <p>วันจดทะเบียนกองทุน</p>
ติดต่อสอบถาม	<p>บริษัทหลักทรัพย์จัดการกองทุน ธนาชาติ จำกัด</p>	
รับหนังสือชี้ชวน	<p>ที่อยู่ : ชั้น 5-7 อาคารเอ็ม บี เค โலைฟ์ เลขที่ 231 ถนนราชดำริ แขวงลุมพินี เขตปทุมวัน</p>	
ร้องเรียน	<p>กรุงเทพมหานคร 10330</p> <p>โทรศัพท์ 0-2126-8399 โทรสาร 0-2217-5281</p> <p>Website : www.thanachartfund.com</p> <p>Email : mailus@thanachartfund.com</p>	
ธุรกรรมที่อาจก่อให้เกิดความขัดแย้งทางผลประโยชน์	<p>คุณสามารถตรวจสอบธุรกรรมที่อาจก่อให้เกิดความขัดแย้งทางผลประโยชน์ได้ที่ www.thanachartfund.com</p>	

- การลงทุนในหน่วยลงทุนไม่ใช่การฝากเงิน รวมทั้งไม่ได้อยู่ภายใต้ความคุ้มครองของสถาบันคุ้มครองเงินฝาก จึงมีความเสี่ยงจากการลงทุนซึ่งผู้ลงทุนอาจไม่ได้รับเงินลงทุนคืนเต็มจำนวน
- ได้รับอนุมัติจัดตั้ง และอยู่ภายใต้การกำกับดูแลของสำนักงาน ก.ล.ต.
- การพิจารณาว่าหนังสือชี้ชวนในการเสนอขายหน่วยลงทุนของกองทุนรวมนี้มีได้เป็นการแสดงว่าสำนักงาน ก.ล.ต. ได้รับรองถึงความถูกต้องของข้อมูลในหนังสือชี้ชวนของกองทุนรวม หรือได้ประกันราคาหรือผลตอบแทนของหน่วยลงทุนที่เสนอขายนั้น ทั้งนี้ บริษัทจัดการกองทุนรวมได้สอบถามข้อมูลในหนังสือชี้ชวนส่วนสรุปข้อมูลสำคัญ ณ วันที่ 21 มกราคม 2563 แล้วด้วยความระมัดระวังในฐานะผู้รับผิดชอบในการดำเนินการของกองทุนรวมและขอรับรองว่าข้อมูลดังกล่าวถูกต้องไม่เป็นเท็จ และไม่ทำให้ผู้อื่นสำคัญผิด

ข้อมูลเกี่ยวกับเป้าหมายการลงทุนของกองทุน

กองทุนมีเป้าหมายที่จะลงทุนในหลักทรัพย์ และ/หรือทรัพย์สินที่เกี่ยวข้องกับตราสารแห่งหนึ่ง เงินฝาก และ/หรือตราสารทางการเงินต่างๆ ของภาครัฐและ/หรือเอกชน ทั้งนี้ กองทุนจะลงทุนในตราสารแห่งหนึ่งต่างประเทศโดยเฉลี่ยในรอบปีบัญชีไม่น้อยกว่าร้อยละ 80 ของมูลค่าทรัพย์สินสุทธิของกองทุน ที่มีอายุใกล้เคียงกับอายุโครงการจัดการกองทุน โดยมีข้อมูลเกี่ยวกับเป้าหมายการลงทุนของกองทุน ดังนี้

ข้อมูลเกี่ยวกับเป้าหมายการลงทุนของกองทุนเปิดธนาชาติตราสารหนี้ต่างประเทศ 1Y41
เป้าหมายอัตราผลตอบแทนโดยประมาณ 1.375% ต่อปีของเงินลงทุนเริ่มแรก (ในรูปสกุลเงินบาท)

ตราสารที่ลงทุน	FITCH	สัดส่วนการลงทุนโดยประมาณ	อัตราผลตอบแทนของตราสารโดยประมาณ (ต่อปี) (ในรูปสกุลเงินบาท)	ประมาณการผลตอบแทนที่ได้รับจากการลงทุนในรูปสกุลเงินบาท (ต่อปี)	ระยะเวลาการลงทุน (โดยประมาณ)
เงินฝาก ของ Bank of China Ltd – จีน ⁽¹⁾	A	18.00%	1.35%	0.24%	1 ปี
เงินฝาก ของ Agricultural Bank of China Ltd – จีน ⁽¹⁾	A	19.00%	1.35%	0.26%	
เงินฝาก ของ Al Khalij Commercial Bank PQSC – สหรัฐอาหรับเอมิเรตส์ ⁽¹⁾	A	19.00%	1.60%	0.30%	
เงินฝาก ของ Doha Bank QSC -กาตาร์ ⁽¹⁾	A	15.00%	1.64%	0.25%	
เงินฝาก ของ Qatar National Bank QPSC -กาตาร์ ⁽¹⁾	A+	10.00%	1.50%	0.15%	
เงินฝาก ของ Commercial Bank QSC -กาตาร์ ⁽¹⁾	A	19.00%	1.50%	0.29%	
รวม		100.00%		1.48%	
ประมาณการค่าใช้จ่ายกองทุน ⁽²⁾				(0.105%)	
ประมาณการผลตอบแทนที่ผู้ถือหน่วยลงทุนจะได้รับเมื่อรับซื้อคืนหน่วยลงทุนโดยอัตโนมัติ (ต่อปี)				1.375%	

หมายเหตุ

- (1) แหล่งที่มาของข้อมูล อัตราผลตอบแทนที่เสนอขายโดยผู้ออกตราสาร ณ วันที่ 16 มกราคม 2563
- (2) ค่าใช้จ่ายของกองทุน (รวมค่าธรรมเนียมการจัดการแล้ว) สามารถเปลี่ยนแปลงตามความเหมาะสม โดยในกรณีที่กองทุนได้รับผลตอบแทนสูงกว่าที่ได้เปิดเผยไว้ตอนเสนอขายหน่วยลงทุน บริษัทจัดการอาจเรียกเก็บค่าธรรมเนียมการจัดการเพิ่มเติมได้ ทั้งนี้ ไม่เกินเพดานค่าธรรมเนียมการจัดการที่ระบุในโครงการ
- (3) อัตราผลตอบแทนรวมการ SWAP จากเงินสกุลต่างประเทศเป็นเงินสกุลบาท
- (4) ตราสารและ/หรือสัดส่วนที่ลงทุนอาจเปลี่ยนแปลงตามภาวะตลาดหรือดุลยพินิจของผู้จัดการกองทุน โดยอาจพิจารณาลงทุนในตราสารอื่นแทนและ/หรือเพิ่มเติมจากที่ระบุไว้ข้างต้น โดยมีอันดับความน่าเชื่อถือของผู้ออกหรือตราสารอยู่ในระดับที่สามารถลงทุนได้
- (5) บริษัทจัดการจะสงวนสิทธิในการเปลี่ยนแปลงทรัพย์สินที่ลงทุนหรือสัดส่วนการลงทุนได้เฉพาะเมื่อมีความจำเป็นและสมควรเพื่อรักษาผลประโยชน์ของผู้ลงทุนเป็นสำคัญ โดยการเปลี่ยนแปลงนั้นต้องไม่ทำให้ความเสี่ยงของทรัพย์สินที่ลงทุนเปลี่ยนแปลงไปอย่างมีนัยสำคัญ
- (6) ในกรณีที่มีความผิดปกติของตลาด หรือในกรณีที่มีการเปลี่ยนแปลงในภาวะตลาดหรือการคาดการณ์ภาวะตลาดทำให้การลงทุนในต่างประเทศขาดความเหมาะสมในทางปฏิบัติ หรือกรณีอื่นใดที่เกิดจากสาเหตุที่ไม่สามารถควบคุมได้ เช่น การเปลี่ยนแปลงทางการเมือง เศรษฐกิจ ตลาดการเงิน อัตราดอกเบี้ย กฎหมายภาษีอากร และการบังคับใช้ข้อกำหนดเกี่ยวกับการควบคุมอัตราแลกเปลี่ยนและการเข้า-ออกของเงินลงทุน หรือกฎหมายหรือข้อกำหนดอื่นๆ เป็นต้น ซึ่งอาจเป็นสาเหตุให้กองทุนไม่สามารถดำเนินการให้เป็นไปตามรายละเอียดที่โครงการกองทุนกำหนดไว้ได้ เช่น ทำให้อายุโครงการกองทุนอาจจำเป็นต้องขยายออกไปมากกว่าช่วงอายุโครงการที่ระบุไว้ หรือมีผลกระทบต่อมูลค่าเงินลงทุนและผลตอบแทนไม่เป็นไปตามเป้าหมายอัตราผลตอบแทนโดยประมาณ
- (7) หากไม่สามารถลงทุนให้เป็นไปตามที่กำหนดไว้เนื่องจากสภาวะตลาดมีการเปลี่ยนแปลงไป หรือโครงสร้าง/อัตราภาษีที่เกี่ยวข้องกับการลงทุนในตราสารมีการเปลี่ยนแปลงอย่างมีนัยสำคัญ ผู้ถือหน่วยลงทุนอาจไม่ได้รับผลตอบแทนตามอัตราที่โฆษณาไว้ และ/หรือบริษัทจัดการอาจไม่รับซื้อคืนหน่วยลงทุนโดยอัตโนมัติตามอัตราที่โฆษณาไว้

➢ ผู้ลงทุนควรทำความเข้าใจลักษณะสินค้า เงื่อนไขผลตอบแทน และความเสี่ยงก่อนตัดสินใจลงทุน

➢ หากไม่สามารถลงทุนให้เป็นไปตามที่กำหนดไว้เนื่องจากสภาวะตลาดมีการเปลี่ยนแปลงไป ผู้ถือหน่วยลงทุนอาจไม่ได้รับผลตอบแทนตามอัตราที่โฆษณาไว้

➢ สอบถามรายละเอียดเพิ่มเติมและขอรับหนังสือชี้ชวนได้ในวันและเวลาทำการเสนอขาย ได้ที่บริษัทหลักทรัพย์จัดการกองทุน ธนาชาติ จำกัด โทร 0-2126-8399 หรือ ธนาชาติธนาชาติ จำกัด (มหาชน) โทร 1770 หรือผู้สนับสนุนการขายหรือรับซื้อคืนหน่วยลงทุนที่ บลจ.ธนาชาติ แต่งตั้ง

คำอธิบายเพิ่มเติม

ตราสารที่ลงทุน (credit rating) ซึ่งเป็นข้อมูลบอกระดับความสามารถในการชำระหนี้ โดยพิจารณาจากผลการดำเนินงานที่ผ่านมาและฐานะการเงินของผู้ออกตราสาร credit rating ของหุ้นกู้ระยะยาวมีความหมายโดยย่อ ดังต่อไปนี้

ระดับการลงทุน	TRIS	Fitch	Moody's	S&P	คำอธิบาย
ระดับที่นำลงทุน	AAA	AAA(tha)	Aaa	AAA	อันดับเครดิตสูงที่สุด มีความเสี่ยงต่ำที่สุดที่จะไม่สามารถชำระหนี้ได้ตามกำหนด
	AA	AA(tha)	Aa	AA	อันดับเครดิตรองลงมาและถือว่ามี <u>ความเสี่ยงต่ำมาก</u> ที่จะไม่สามารถชำระหนี้ได้ตามกำหนด
	A	A(tha)	A	A	<u>ความเสี่ยงต่ำ</u> ที่จะไม่สามารถชำระหนี้ได้ตามกำหนด
	BBB	BBB(tha)	Baa	BBB	<u>ความเสี่ยงปานกลาง</u> ที่จะไม่สามารถชำระหนี้ได้ตามกำหนด
ระดับที่ต่ำกว่านำลงทุน	ต่ำกว่า BBB	ต่ำกว่า BBB(tha)	ต่ำกว่า Baa	ต่ำกว่า BBB	<u>ความเสี่ยงสูง</u> ที่จะไม่สามารถชำระหนี้ได้ตามกำหนด

ความเสี่ยงจากความผันผวนของมูลค่าหน่วยลงทุน (Market Risk) เกิดจากการเปลี่ยนแปลงของอัตราดอกเบี้ยซึ่งขึ้นกับปัจจัยภายนอก เช่น ภาวะเศรษฐกิจการลงทุน ปัจจัยทางการเมืองทั้งในและต่างประเทศ เป็นต้น โดยราคาตราสารหนี้จะเปลี่ยนแปลงในทิศทางตรงข้ามกับการเปลี่ยนแปลงของอัตราดอกเบี้ย เช่น หากอัตราดอกเบี้ยในตลาดเงินมีแนวโน้มปรับตัวสูงขึ้น อัตราดอกเบี้ยของตราสารหนี้ที่ออกใหม่ก็จะสูงขึ้นด้วย ดังนั้น ราคาตราสารหนี้ที่ออกมาก่อนหน้าจะมีการซื้อขายในระดับราคาที่ต่ำลง โดยกองทุนรวมที่มีอายุเฉลี่ยของทรัพย์สินที่ลงทุน (portfolio duration) สูงจะมีโอกาสเผชิญกับการเปลี่ยนแปลงของราคามากกว่ากองทุนรวมที่ portfolio duration ต่ำกว่า

ความเสี่ยงจากการเปลี่ยนแปลงของอัตราแลกเปลี่ยน (Currency Risk) หมายถึง การเปลี่ยนแปลงของอัตราแลกเปลี่ยนมีผลกระทบต่อมูลค่าของหน่วยลงทุน เช่น กองทุนรวมลงทุนด้วยสกุลเงินดอลลาร์ในช่วงที่เงินบาทอ่อนแต่ขายทำกำไรในช่วงที่เงินบาทแข็ง กองทุนรวมจะได้รับเงินบาทกลับมาน้อยลง ในทางกลับกันหากกองทุนรวมลงทุนในช่วงที่เงินบาทแข็งและขายทำกำไรในช่วงที่เงินบาทอ่อนก็อาจได้ผลตอบแทนมากขึ้นกว่าเดิมด้วยเช่นกัน ดังนั้น การป้องกันความเสี่ยงจากอัตราแลกเปลี่ยนจึงเป็นเครื่องมือสำคัญในการบริหารความเสี่ยงจากดังกล่าว ซึ่งทำได้ดังต่อไปนี้

- **ป้องกันความเสี่ยงทั้งหมดหรือเกือบทั้งหมด:** ผู้ลงทุนไม่มีความเสี่ยงจากอัตราแลกเปลี่ยน
- **ป้องกันความเสี่ยงบางส่วน:** โดยต้องระบุสัดส่วนการป้องกันความเสี่ยงไว้อย่างชัดเจน ผู้ลงทุนอาจมีความเสี่ยงจากอัตราแลกเปลี่ยน
- **อาจป้องกันความเสี่ยงตามดุลยพินิจของผู้จัดการกองทุนรวม:** ผู้ลงทุนอาจมีความเสี่ยงจากอัตราแลกเปลี่ยนเนื่องจากการป้องกันความเสี่ยงขึ้นอยู่กับดุลยพินิจของผู้จัดการกองทุนรวมในการพิจารณาว่าจะป้องกันความเสี่ยงหรือไม่
- **ไม่ป้องกันความเสี่ยงเลย:** ผู้ลงทุนมีความเสี่ยงจากอัตราแลกเปลี่ยน