

# หนังสือชี้ชวนส่วนสรุปข้อมูลสำคัญ



กองทุนเปิดธนาชาติตราสารหนี้ต่างประเทศ 1Y32

Thanachart Fixed Income FIF 1Y32

บริษัทหลักทรัพย์จัดการกองทุน ธนชาต จำกัด  
การเข้าร่วมการต่อต้านทุจริต (ได้รับการรับรอง CAC)

T-FixFIF1Y32

กองทุนรวมตราสารหนี้

กองทุนรวมที่เน้นลงทุนแบบมีความเสี่ยงต่างประเทศ

ผู้ลงทุนไม่สามารถขายคืนหน่วยลงทุนนี้ในช่วงเวลา 1 ปีได้  
ดังนั้น หากมีปัจจัยลบที่ส่งผลกระทบต่อการลงทุนดังกล่าว ผู้ลงทุนอาจสูญเสียเงินลงทุนจำนวนมาก



คุณกำลังจะลงทุนอะไร?



กองทุนรวมนี้เหมาะกับใคร?



คุณต้องระวังอะไรเป็นพิเศษ?



ค่าธรรมเนียม



ผลการดำเนินงาน



ข้อมูลอื่นๆ

การลงทุนในกองทุนรวมไม่ใช่การฝากเงิน



## คุณกำลังจะลงทุนอะไร?

### 1. นโยบายการลงทุน:

ลงทุนในหรือมีไว้ซึ่งตราสารแห่งหนึ่งภาคเอกชนและหรือภาครัฐ และหรือหุ้นกู้สกุลเงินตราต่างประเทศที่เสนอขายในประเทศไทย (FX bond) และหรือเงินฝาก หรือหลักทรัพย์หรือทรัพย์สินอื่น หรือการหาผลตอบแทนโดยวิธีอื่นตามที่สำนักงานคณะกรรมการ ก.ล.ต. กำหนดหรือเห็นชอบให้กองทุนลงทุนได้ โดยจะลงทุนรวมกันทุกขณะไม่น้อยกว่าร้อยละ 80 ของมูลค่าทรัพย์สินสุทธิของกองทุน

### 2. กลยุทธ์ในการบริหารจัดการลงทุน:

กองทุนนี้จะลงทุนในตราสารหนี้ที่มีอายุใกล้เคียงกับโครงการ โดยจะมีการลงทุนเพียงครั้งเดียวและจะถือสินทรัพย์ที่ลงทุนไว้จนครบอายุโครงการของกองทุนรวมนั้น (buy-and-hold fund)



## กองทุนรวมนี้เหมาะกับใคร?

- ผู้ลงทุนที่คาดหวังผลตอบแทนที่สูงกว่าเงินฝาก และยอมรับผลตอบแทนที่อาจต่ำกว่าหุ้นได้

### กองทุนรวมนี้ไม่เหมาะกับใคร

- ผู้ลงทุนที่เน้นการได้รับผลตอบแทนในจำนวนเงินที่แน่นอน หรือรักษาเงินต้นให้อยู่ครบ
- ผู้ลงทุนที่ต้องการได้ถอนหน่วยลงทุนเพื่อรับเงินก่อนช่วงเวลา 1 ปี



## ทำอย่างไรหากยังไม่เข้าใจนโยบาย และความเสี่ยงของกองทุนนี้

- อ่านหนังสือชี้ชวนฉบับเต็ม หรือสอบถามผู้สนับสนุนการขายและบริษัทจัดการ

**อย่าลงทุนหากไม่เข้าใจลักษณะและความเสี่ยงของกองทุนรวมนี้ดีพอ**

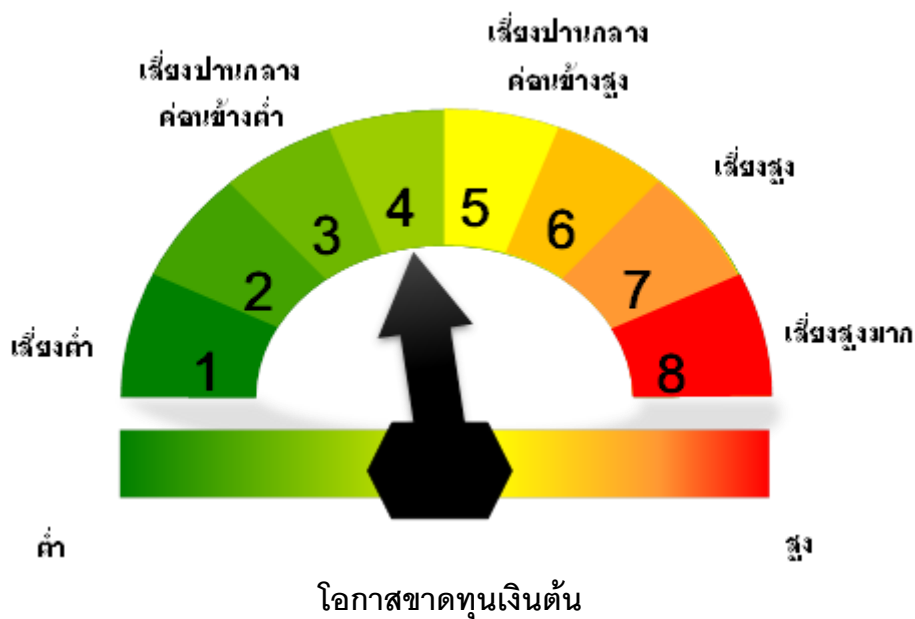


## คุณต้องระวังอะไรเป็นพิเศษ?

### คำเตือนที่สำคัญ

- กองทุนรวมนี้ไม่ได้ถูกจำกัดโดยกฎหมายให้ต้องลงทุนเฉพาะในตราสารหนี้ที่มีความเสี่ยงต่ำเช่นเดียวกับกองทุนรวมตลาดเงิน ดังนั้น จึงมีความเสี่ยงสูงกว่ากองทุนรวมตลาดเงิน
- กองทุนรวมนี้อาจมีการลงทุนในตราสารหนี้ที่มีสภาพคล่องต่ำ จึงอาจไม่สามารถซื้อขายตราสารหนี้ได้ในเวลาที่ต้องการหรือในราคาที่เหมาะสม
- กองทุนรวมนี้ลงทุนกระจุกตัวในประเทศจีน และกาตาร์ ผู้ลงทุนจึงควรพิจารณาการกระจายความเสี่ยงของพอร์ตการลงทุนโดยรวมของตนเองด้วย

### แผนภาพแสดงตำแหน่งความเสี่ยงของกองทุนรวม



## ปัจจัยความเสี่ยงที่สำคัญ

### ความเสี่ยงจากการผิดนัดชำระหนี้ของผู้ออกตราสาร (credit risk)

อันดับความน่าเชื่อถือส่วนใหญ่ของกองทุนรวมตาม National credit rating

ต่ำ

สูง

GOV/AAA	AA,A	BBB	ต่ำกว่า BBB	Unrated
---------	------	-----	-------------	---------

อันดับความน่าเชื่อถือส่วนใหญ่ของกองทุนรวมตาม International credit rating

ต่ำ

สูง

AAA	AA,A	BBB	ต่ำกว่า BBB	Unrated
-----	------	-----	-------------	---------

### ความเสี่ยงจากความผันผวนของราคาหลักทรัพย์ (market risk)

อายุเฉลี่ยของทรัพย์สินที่ลงทุน

ต่ำ

สูง

ต่ำกว่า 3 เดือน	3 เดือนถึง 1 ปี	1 ปี ถึง 3 ปี	3 ปี ถึง 5 ปี	มากกว่า 5 ปี
-----------------	-----------------	---------------	---------------	--------------

ความผันผวนของผลการดำเนินงาน (SD)

ต่ำ

สูง

< 5%	5 – 10%	10 -15%	15 - 25%	> 25%
------	---------	---------	----------	-------

หมายเหตุ: กองทุนนี้จดทะเบียนวันที่ 26 มิถุนายน 2562 ซึ่งทำให้ไม่มีผลการดำเนินงานสำหรับปีก่อนหน้า

### ความเสี่ยงจากการกระจุกตัวลงทุนในผู้ออกตราสาร (high issuer concentration risk)

การกระจุกตัวในผู้ออกตราสารรวม

ต่ำ

สูง

≤ 10%	10 – 20%	20 - 50%	50 - 80%	> 80%
-------	----------	----------	----------	-------

### ความเสี่ยงจากการเปลี่ยนแปลงของอัตราแลกเปลี่ยน (exchange rate risk)

การป้องกันความเสี่ยง fx

ต่ำ

สูง

ทั้งหมด/เกือบทั้งหมด	บางส่วน	ดูเลยพินิจ	ไม่ป้องกัน
----------------------	---------	------------	------------

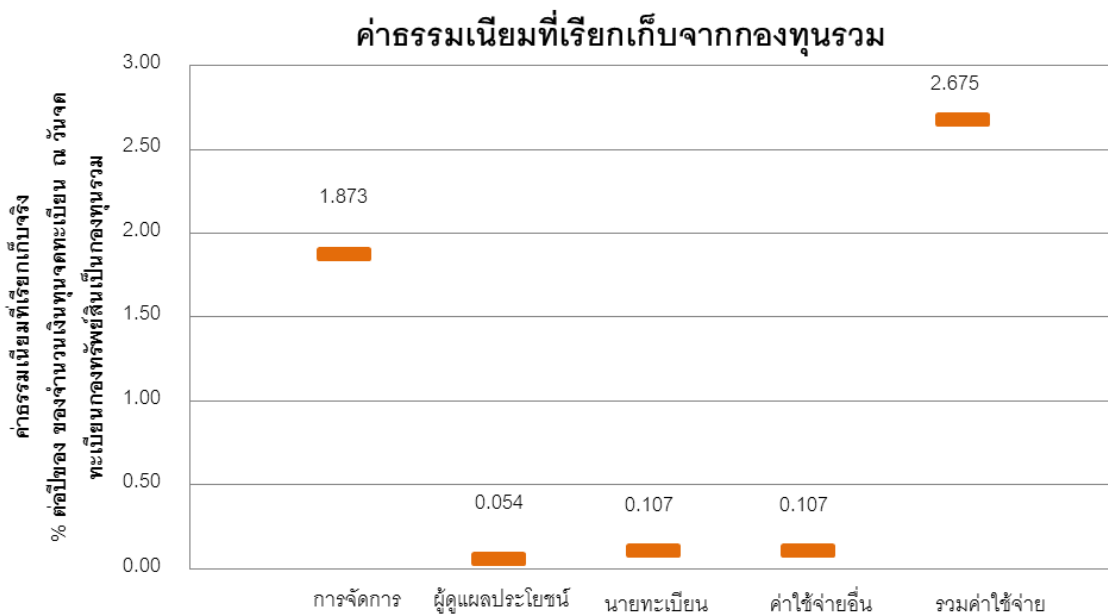
\*คุณสามารถดูข้อมูลเพิ่มเติมได้ที่ [www.thanachartfund.com](http://www.thanachartfund.com)



## ค่าธรรมเนียม

\*ค่าธรรมเนียมมีผลกระทบต่อผลตอบแทนที่คุณจะได้รับ ดังนั้น คุณควรพิจารณาการเรียกเก็บค่าธรรมเนียมดังกล่าวก่อนการลงทุน\*

ค่าธรรมเนียมที่เรียกเก็บจากกองทุนรวม (% ต่อปีของจำนวนเงินลงทุนจดทะเบียน ณ วันจดทะเบียนกองทรัพย์สินเป็นกองทุนรวม)



ค่าธรรมเนียมที่เรียกเก็บจากผู้ถือหน่วยลงทุน (% ของมูลค่าซื้อขาย)

รายการ	สูงสุดไม่เกิน	เก็บจริง
ค่าธรรมเนียมการขาย	ไม่มี	ไม่มี
ค่าธรรมเนียมการรับซื้อคืน	ไม่มี	ไม่มี
ค่าธรรมเนียมการสับเปลี่ยนหน่วยลงทุน	ไม่มี	ไม่มี
การโอนหน่วย	53.50 บาท ต่อ 1,000 หน่วย หรือ ตามอัตราที่นายทะเบียนกำหนด	ตามที่จ่ายจริง

หมายเหตุ: ค่าธรรมเนียมดังกล่าวรวมภาษีมูลค่าเพิ่ม ภาษีธุรกิจเฉพาะหรือภาษีอื่นใดแล้ว



## ผลการดำเนินงาน

\*ผลการดำเนินงานในอดีต มิได้เป็นสิ่งยืนยันถึงผลการดำเนินงานในอนาคต

ประเภทกองทุนรวมเพื่อเปรียบเทียบผลการดำเนินงาน ณ จุดขาย คือ -



## ข้อมูลอื่นๆ

นโยบายการจ่ายปันผล	ไม่มี
ผู้ดูแลผลประโยชน์	ธนาคารกรุงศรีอยุธยา จำกัด (มหาชน)
วันที่จดทะเบียน	วันที่ 26 มิถุนายน 2562
อายุโครงการ	ประมาณ 1 ปี (ทั้งนี้ จะไม่ต่ำกว่า 11 เดือน และไม่เกิน 1 ปี 1 เดือน)
ซื้อและขายคืนหน่วยลงทุน	<u>วันทำการซื้อ</u> : วันที่ 18 – 24 มิถุนายน 2562 ในวันสั่งซื้อวันสุดท้าย บริษัทจัดการขอสงวนสิทธิที่จะไม่รับชำระเงินค่าซื้อหน่วยลงทุนด้วยเช็ค หรือตราพด และไม่รับชำระเงินค่าซื้อหน่วยลงทุนผ่านธนาคาร หรือช่องทางใดๆ ที่ทำให้บริษัทจัดการไม่สามารถสรุปยอดค่าซื้อหน่วยลงทุนและมีหลักฐานจากธนาคารผู้รับเงินให้สามารถตรวจสอบได้ว่าเป็นรายการซื้อที่ได้รับชำระเงินสมบูรณ์ถูกต้อง ภายในสิ้นวันทำการสุดท้ายของการเสนอขายครั้งแรก เว้นแต่บริษัทจัดการจะอนุญาตเป็นอย่างอื่น <u>มูลค่าขั้นต่ำของการซื้อครั้งแรก</u> : 1,000 บาท <u>มูลค่าขั้นต่ำของการซื้อครั้งถัดไป</u> : ไม่กำหนด <u>วันทำการขายคืน</u> : บริษัทจัดการจะรับซื้อคืนหน่วยลงทุนโดยอัตโนมัติเมื่อกองทุนครบกำหนดอายุกองทุน ในกรณีที่วันดังกล่าวเป็นวันหยุดจะใช้วันทำการถัดไป โดยบริษัทจัดการจะแจ้งวันทำการรับซื้อคืนหน่วยลงทุนโดยอัตโนมัติให้ผู้ถือหน่วยลงทุนทราบภายใน 30 วันนับตั้งแต่วันสิ้นสุดการเสนอขายหน่วยลงทุน ในกรณีที่วันดังกล่าวเป็นวันหยุดจะใช้วันทำการถัดไป <u>มูลค่าขั้นต่ำของการขายคืน</u> : ไม่กำหนด <u>ยอดคงเหลือขั้นต่ำ</u> : ไม่กำหนด <u>จำนวนหน่วยลงทุนคงเหลือขั้นต่ำ</u> : ไม่กำหนด <u>ระยะเวลาการรับเงินค่าขายคืน</u> : ภายใน 5 วันทำการนับตั้งแต่วันที่ถัดจากวันทำการรับซื้อคืนหน่วยลงทุนโดยอัตโนมัติ เมื่อกองทุนครบกำหนดอายุกองทุนและดำเนินการเลิกกองทุน ในการคืนเงินจากการเลิกกองทุนให้ผู้ถือหน่วยลงทุนนั้น บริษัทจัดการจะดำเนินการรับซื้อคืนหน่วยลงทุนโดยอัตโนมัติให้กับผู้ถือหน่วยลงทุนทุกราย โดยบริษัทจัดการจะนำเงินทั้งหมด

	<p>ที่ได้จากการรับซื้อคืนหน่วยลงทุนโดยอัตโนมัติของผู้ถือหน่วยลงทุนจากกองทุนนี้ ไปลงทุนต่อยังกองทุนเปิดธนาชาติตลาดเงิน (T-MONEY) คุณสามารถตรวจสอบมูลค่าทรัพย์สินรายวันได้ที่ <a href="http://www.thanachartfund.com">www.thanachartfund.com</a></p>	
ผู้สนับสนุนการขายหรือรับซื้อคืน	<p>ธนาคารธนาชาติ จำกัด (มหาชน) บริษัทหลักทรัพย์จัดการกองทุน ธนาชาติ จำกัด หรือผู้สนับสนุนการขายและรับซื้อคืนที่บลจ.ธนาชาติ แต่งตั้ง</p>	
รายชื่อผู้จัดการกองทุน	รายชื่อ	วันที่เริ่มบริหารกองทุน
	นาย วิศิษฐ์ ชื่นรัตนกุล	วันจดทะเบียนกองทุน
	นางสาววิภาสิริ เกษมสุข	วันจดทะเบียนกองทุน
	นางรัชนิภา พรอคพานิช	วันจดทะเบียนกองทุน
	นางสาวทักษภรณ์ โอบาสขจรเดช	วันจดทะเบียนกองทุน
	นางสาวณัฐยา เตรียมวิทยา	วันจดทะเบียนกองทุน
ติดต่อสอบถาม	บริษัทหลักทรัพย์จัดการกองทุน ธนาชาติ จำกัด	
รับหนังสือชี้ชวน	ที่อยู่ : ชั้น 5-7 อาคารเอ็ม บี เค โไลฟ์ เลขที่ 231 ถนนราชดำริ แขวงลุมพินี เขตปทุมวัน	
ร้องเรียน	กรุงเทพมหานคร 10330	
	โทรศัพท์ 0-2126-8399 โทรสาร 0-2217-5281	
	Website : <a href="http://www.thanachartfund.com">www.thanachartfund.com</a>	
	Email : <a href="mailto:mailus@thanachartfund.com">mailus@thanachartfund.com</a>	
ธุรกรรมที่อาจก่อให้เกิดความ ขัดแย้งทางผลประโยชน์	คุณสามารถตรวจสอบธุรกรรมที่อาจก่อให้เกิดความขัดแย้งทางผลประโยชน์ได้ที่ <a href="http://www.thanachartfund.com">www.thanachartfund.com</a>	

- การลงทุนในหน่วยลงทุนไม่ใช่การฝากเงิน รวมทั้งไม่ได้อยู่ภายใต้ความคุ้มครองของสถาบันคุ้มครองเงินฝาก จึงมีความเสี่ยงจากการลงทุนซึ่งผู้ลงทุนอาจไม่ได้รับเงินลงทุนคืนเต็มจำนวน
- ได้รับอนุมัติจัดตั้ง และอยู่ภายใต้การกำกับดูแลของสำนักงาน ก.ล.ต.
- การพิจารณาว่าหนังสือชี้ชวนในการเสนอขายหน่วยลงทุนของกองทุนรวมนี้มีได้เป็นการแสดงว่าสำนักงาน ก.ล.ต. ได้รับรองถึงความถูกต้องของข้อมูลในหนังสือชี้ชวนของกองทุนรวม หรือได้ประกันราคาหรือผลตอบแทนของหน่วยลงทุนที่เสนอขายนั้น ทั้งนี้ บริษัทจัดการกองทุนรวมได้สอบถามข้อมูลในหนังสือชี้ชวนส่วนสรุปข้อมูลสำคัญ ณ วันที่ 14 มิถุนายน 2562 แล้วด้วยความระมัดระวังในฐานะผู้รับผิดชอบในการดำเนินการของกองทุนรวมและขอรับรองว่าข้อมูลดังกล่าวถูกต้องไม่เป็นเท็จและไม่ทำให้ผู้อื่นสำคัญผิด

## ข้อมูลเกี่ยวกับเป้าหมายการลงทุนของกองทุน

กองทุนมีเป้าหมายที่จะลงทุนในหลักทรัพย์ และ/หรือทรัพย์สินที่เกี่ยวข้องกับตราสารแห่งหนึ่ง เงินฝาก และ/หรือตราสารทางการเงินต่างๆ ของภาครัฐและ/หรือเอกชน ทั้งนี้ กองทุนจะลงทุนในตราสารแห่งหนึ่งต่างประเทศโดยเฉลี่ยในรอบปีบัญชีไม่น้อยกว่าร้อยละ 80 ของมูลค่าทรัพย์สินสุทธิของกองทุน ที่มีอายุใกล้เคียงกับอายุโครงการจัดการกองทุน โดยมีข้อมูลเกี่ยวกับเป้าหมายการลงทุนของกองทุน ดังนี้

ข้อมูลเกี่ยวกับเป้าหมายการลงทุนของกองทุนเปิดธนาชาติตราสารหนี้ต่างประเทศ 1Y32  
เป้าหมายอัตราผลตอบแทนโดยประมาณ 2.00% ต่อปีของเงินลงทุนเริ่มแรก (ในรูปสกุลเงินบาท)

ประเภททรัพย์สิน ที่พิจารณาลงทุน	FITCH	สัดส่วนการ ลงทุน โดยประมาณ	อัตราผลตอบแทน ของตราสาร โดยประมาณ (ต่อปี) <sup>(3)</sup>	ประมาณการ ผลตอบแทน ที่ได้รับจาก การลงทุน (ต่อปี) <sup>(3)</sup>	ระยะเวลา การลงทุน (โดยประมาณ)
เงินฝากของ Agricultural Bank of China Ltd – จีน <sup>(1)</sup>	A	12.00%	2.10%	0.25%	1 ปี
เงินฝากของ Bank of China Ltd – จีน <sup>(1)</sup>	A	12.00%	2.10%	0.25%	
เงินฝากของ Abu Dhabi Commercial Bank PJSC – สหรัฐอาหรับเอมิเรตส์ <sup>(1)</sup>	A+	9.00%	2.04%	0.18%	
เงินฝากของ Doha Bank QSC – กาตาร์ <sup>(1)</sup>	A	19.00%	2.68%	0.51%	
เงินฝากของ Qatar National Bank QPSC – กาตาร์ <sup>(1)</sup>	A+	10.00%	2.15%	0.22%	
เงินฝากของ Commercial Bank QSC/The – กาตาร์ <sup>(1)</sup>	A	19.00%	2.15%	0.41%	
เงินฝากของ AI Khalij Commercial Bank PQSC -- กาตาร์ <sup>(1)</sup>	A	19.00%	2.15%	0.41%	
รวม		100.00%		2.23%	
ประมาณการค่าใช้จ่ายกองทุน <sup>(2)</sup>				(0.23%)	
ประมาณการผลตอบแทนที่ผู้ถือหน่วยลงทุนจะได้รับเมื่อรับซื้อคืนหน่วยลงทุนโดยอัตโนมัติ (ต่อปี)				2.00%	

### หมายเหตุ

- (1) แหล่งที่มาของข้อมูล อัตราผลตอบแทนที่เสนอขายโดยผู้ออกตราสาร ณ วันที่ 12 มิถุนายน 2562
- (2) ค่าใช้จ่ายของกองทุน (รวมค่าธรรมเนียมการจัดการแล้ว) สามารถเปลี่ยนแปลงตามความเหมาะสม โดยในกรณีที่กองทุนได้รับผลตอบแทนสูงกว่าที่ได้เปิดเผยไว้ตอนเสนอขายหน่วยลงทุน บริษัทจัดการอาจเรียกเก็บค่าธรรมเนียมการจัดการเพิ่มเติมได้ ทั้งนี้ไม่เกินเพดานค่าธรรมเนียมการจัดการที่ระบุในโครงการ
- (3) อัตราผลตอบแทนรวมการ SWAP จากเงินสกุลต่างประเทศเป็นเงินสกุลบาท
- (4) ตราสารและ/หรือสัดส่วนที่ลงทุนอาจเปลี่ยนแปลงตามภาวะตลาดหรือดุลยพินิจของผู้จัดการกองทุน โดยอาจพิจารณาการลงทุนในตราสารอื่นแทนและ/หรือเพิ่มเติมจากที่ระบุไว้ข้างต้น โดยมีอันดับความน่าเชื่อถือของผู้ออกหรือตราสารอยู่ในระดับที่สามารถลงทุนได้ เช่น Abu Dhabi Commercial Bank PJSC, China Construction Bank Corp, Industrial & Commercial Bank of China Ltd, Industrial & Commercial Bank of China Asia Ltd, Bank of Communications Co Ltd, Bank of East Asia Ltd, China Development Bank, United Oversea Bank LTD เป็นต้น และหรือตราสารที่อยู่ภายใต้กรอบการลงทุนของ บลจ.ธนาชาติ
- (5) บริษัทจัดการจะสงวนสิทธิ์ในการเปลี่ยนแปลงทรัพย์สินที่ลงทุนหรือสัดส่วนการลงทุนได้เฉพาะเมื่อมีความจำเป็นและสมควรเพื่อรักษาผลประโยชน์ของผู้ลงทุนเป็นสำคัญ โดยการเปลี่ยนแปลงนั้นต้องไม่ทำให้ความเสี่ยงของทรัพย์สินที่ลงทุนเปลี่ยนแปลงไปอย่างมีนัยสำคัญ
- (6) ในกรณีที่มีความผิดปกติของตลาด หรือในกรณีที่มีการเปลี่ยนแปลงในภาวะตลาดหรือการคาดการณ์ภาวะตลาดทำให้การลงทุนในต่างประเทศขาดความเหมาะสมในทางปฏิบัติ หรือกรณีอื่นใดที่เกิดจากสาเหตุที่ไม่สามารถควบคุมได้ เช่น การเปลี่ยนแปลงทางการเมือง ภัยพิบัติ เศรษฐกิจ ตลาดการเงิน อัตราดอกเบี้ย กฎหมายภาษีอากร และการบังคับใช้ข้อกำหนดเกี่ยวกับการควบคุมอัตราแลกเปลี่ยนและการเข้า-ออกของเงินลงทุน หรือกฎหมายหรือข้อกำหนดอื่นๆ เป็นต้น ซึ่งอาจเป็นสาเหตุให้กองทุนไม่สามารถดำเนินการให้เป็นไปตามรายละเอียดที่โครงการกองทุนกำหนดไว้ได้ เช่น ทำให้อายุโครงการกองทุนอาจจำเป็นต้องขยายออกไปมากกว่าช่วงอายุโครงการที่ระบุไว้ หรือมีผลกระทบต่อมูลค่าเงินลงทุนและผลตอบแทนไม่เป็นไปตามเป้าหมายอัตราผลตอบแทนโดยประมาณ
- (7) หากไม่สามารถลงทุนให้เป็นไปตามที่กำหนดไว้เนื่องจากสภาวะตลาดมีการเปลี่ยนแปลงไป หรือโครงสร้าง/อัตราภาษีที่เกี่ยวข้องกับการลงทุนในตราสารมีการเปลี่ยนแปลงอย่างมีนัยสำคัญ ผู้ถือหน่วยลงทุนอาจไม่ได้รับผลตอบแทนตามอัตราที่โฆษณาไว้ และ/หรือบริษัทจัดการอาจไม่รับซื้อคืนหน่วยลงทุนโดยอัตโนมัติตามอัตราที่โฆษณาไว้

- ผู้ลงทุนควรทำความเข้าใจลักษณะสินค้า เงื่อนไขผลตอบแทน และความเสี่ยงก่อนตัดสินใจลงทุน
- หากไม่สามารถลงทุนให้เป็นไปตามที่กำหนดไว้เนื่องจากสภาวะตลาดมีการเปลี่ยนแปลงไป ผู้ถือหน่วยลงทุนอาจไม่ได้รับผลตอบแทนตามอัตราที่โฆษณาไว้
- สอบถามรายละเอียดเพิ่มเติมและขอรับหนังสือชี้ชวนได้ในวันและเวลาทำการเสนอขาย ได้ที่บริษัทหลักทรัพย์จัดการกองทุน ธนาชาติ จำกัด โทร 0-2126-8399 หรือ ธนาคารธนาชาติ จำกัด (มหาชน) โทร 1770 หรือผู้สนับสนุนการขายหรือรับซื้อคืนหน่วยลงทุนที่ บลจ.ธนาชาติ แต่งตั้ง



## คำอธิบายเพิ่มเติม

ตราสารที่ลงทุน (credit rating) ซึ่งเป็นข้อมูลบอกระดับความสามารถในการชำระหนี้ โดยพิจารณาจากผลการดำเนินงานที่ผ่าน มาและฐานะการเงินของผู้ออกตราสาร credit rating ของหุ้นกู้ระยะยาวมีความหมายโดยย่อ ดังต่อไปนี้

ระดับ การลงทุน	TRIS	Fitch	Moody's	S&P	คำอธิบาย
ระดับที่ นำลงทุน	AAA	AAA(tha)	Aaa	AAA	อันดับเครดิตสูงที่สุด มีความเสี่ยงต่ำที่สุดที่จะไม่สามารถ ชำระหนี้ได้ตามกำหนด
	AA	AA(tha)	Aa	AA	อันดับเครดิตรองลงมาและถือว่ามี <u>ความเสี่ยงต่ำมาก</u> ที่จะ ไม่สามารถชำระหนี้ได้ตามกำหนด
	A	A(tha)	A	A	<u>ความเสี่ยงต่ำ</u> ที่จะไม่สามารถชำระหนี้ได้ตามกำหนด
	BBB	BBB(tha)	Baa	BBB	<u>ความเสี่ยงปานกลาง</u> ที่จะไม่สามารถชำระหนี้ได้ตาม กำหนด
ระดับที่ต่ำกว่า นำลงทุน	ต่ำกว่า BBB	ต่ำกว่า BBB(tha)	ต่ำกว่า Baa	ต่ำกว่า BBB	<u>ความเสี่ยงสูง</u> ที่จะไม่สามารถชำระหนี้ได้ตามกำหนด

**ความเสี่ยงจากความผันผวนของมูลค่าหน่วยลงทุน (Market Risk)** เกิดจากการเปลี่ยนแปลงของอัตราดอกเบี้ยซึ่งขึ้นกับ ปัจจัยภายนอก เช่น ภาวะเศรษฐกิจการลงทุน ปัจจัยทางการเมืองทั้งในและต่างประเทศ เป็นต้น โดยราคาตราสารหนี้จะ เปลี่ยนแปลงในทิศทางตรงข้ามกับการเปลี่ยนแปลงของอัตราดอกเบี้ย เช่น หากอัตราดอกเบี้ยในตลาดเงินมีแนวโน้มปรับตัว สูงขึ้น อัตราดอกเบี้ยของตราสารหนี้ที่ออกใหม่ก็จะสูงขึ้นด้วย ดังนั้น ราคาตราสารหนี้ที่ออกมาก่อนหน้าจะมีการซื้อขายในระดับ ราคาที่ต่ำลง โดยกองทุนรวมที่มีอายุเฉลี่ยของทรัพย์สินที่ลงทุน (portfolio duration) สูงจะมีโอกาสเผชิญกับการเปลี่ยนแปลง ของราคามากกว่ากองทุนรวมที่ portfolio duration ต่ำกว่า

**ความเสี่ยงจากการเปลี่ยนแปลงของอัตราแลกเปลี่ยน (Currency Risk)** หมายถึง การเปลี่ยนแปลงของอัตราแลกเปลี่ยนมี ผลกระทบต่อมูลค่าของหน่วยลงทุน เช่น กองทุนรวมลงทุนด้วยสกุลเงินดอลลาร์ในช่วงที่เงินบาทอ่อนแต่ขายทำกำไรในช่วงที่เงิน บาทแข็ง กองทุนรวมจะได้รับเงินบาทกลับมาน้อยลง ในทางกลับกันหากกองทุนรวมลงทุนในช่วงที่เงินบาทแข็งและขายทำกำไร ในช่วงที่เงินบาทอ่อนก็อาจได้ผลตอบแทนมากขึ้นกว่าเดิมด้วยเช่นกัน ดังนั้น การป้องกันความเสี่ยงจากอัตราแลกเปลี่ยนจึงเป็น เครื่องมือสำคัญในการบริหารความเสี่ยงจากดังกล่าว ซึ่งทำได้ดังต่อไปนี้

- **ป้องกันความเสี่ยงทั้งหมดหรือเกือบทั้งหมด:** ผู้ลงทุนไม่มีความเสี่ยงจากอัตราแลกเปลี่ยน
- **ป้องกันความเสี่ยงบางส่วน:** โดยต้องระบุสัดส่วนการป้องกันความเสี่ยงไว้อย่างชัดเจน ผู้ลงทุนอาจมีความเสี่ยงจาก อัตราแลกเปลี่ยน
- **อาจป้องกันความเสี่ยงตามดุลยพินิจของผู้จัดการกองทุนรวม:** ผู้ลงทุนอาจมีความเสี่ยงจากอัตราแลกเปลี่ยน เนื่องจากการป้องกันความเสี่ยงขึ้นอยู่กับดุลยพินิจของผู้จัดการกองทุนรวมในการพิจารณาว่าจะป้องกันความเสี่ยง หรือไม่
- **ไม่ป้องกันความเสี่ยงเลย:** ผู้ลงทุนมีความเสี่ยงจากอัตราแลกเปลี่ยน