

**กลยุทธ์การลงทุน**

มุ่งเน้นลงทุนในตราสารทุนของบริษัทจดทะเบียนที่มีระบบธรรมาภิบาลที่ดี รวมถึงมีปัจจัยพื้นฐานและผลประกอบการดี และมีแนวโน้มการเจริญเติบโตในอัตราสูง ไม่น้อยกว่าร้อยละ 65 ของมูลค่าทรัพย์สินสุทธิ

**ประเภทกองทุนรวมตามที่แสดงในข้อมูลที่ใช้เปรียบเทียบผลการดำเนินงานของกองทุนรวม ณ จุดขาย**

Equity General

มีนาคม 2562

**ขนาดกองทุน (ล้านบาท)**

12,439.05

**มูลค่าหน่วยลงทุน/หน่วย (บาท)**

57.2236

**วันจดทะเบียนกองทุนรวม**

27 ตุลาคม 2547

**รูปแบบกองทุน**

**ประเภทกองทุน**

กองทุนรวมหุ้นระยะยาว

**การสั่งซื้อหน่วยลงทุน**

ทุกวันทำการ ภายใน 15.30 น.

**การขายคืนหน่วยลงทุน**

ทุกวันทำการ ภายใน 15.00 น.

**นโยบายการจ่ายเงินปันผล**

ไม่จ่ายเงินปันผล

**มูลค่าขั้นต่ำในการซื้อ**

ไม่กำหนด

**มูลค่าขั้นต่ำในการขายคืน**

ไม่กำหนด

**วันที่ได้รับเงินค่าขายคืน**

T + 3

**ค่าใช้จ่ายที่เรียกเก็บจาก**

**ผู้ถือหน่วยลงทุน**

(ร้อยละของมูลค่าหน่วยลงทุน)

**ค่าธรรมเนียมการขาย**

ไม่เกิน 1% (ไม่สามารถนำไปหักลดหย่อนภาษีเงินได้บุคคลธรรมดา)

**ค่าธรรมเนียมการรับซื้อคืน**

ไม่เกิน 1% (ปัจจุบันยกเว้นไม่เรียกเก็บ)

**ค่าธรรมเนียมการสับเปลี่ยน**

สับเปลี่ยน - เข้า ยกเว้น

สับเปลี่ยน\* - ออก 1% (สูงสุดไม่เกิน

200 บาท/รายการ)

\*ในกรณีที่เป็นการสับเปลี่ยนระหว่างกองทุนรวมหุ้นระยะยาวภายใต้การบริหารของบริษัทจัดการจะยกเว้นค่าธรรมเนียมดังกล่าว

**ค่าใช้จ่ายที่เรียกเก็บจาก**

**กองทุนรวม**

(ร้อยละของมูลค่าทรัพย์สินสุทธิ)

**ค่าธรรมเนียมการจัดการ**

≤ 1.6050% ต่อปี

**ค่าธรรมเนียมผู้ดูแลผลประโยชน์**

≤ 0.1605% ต่อปี

**ค่าธรรมเนียมนายทะเบียน**

≤ 0.1284% ต่อปี

**ค่าใช้จ่ายอื่น ๆ**

≤ 3.4561% ต่อปี

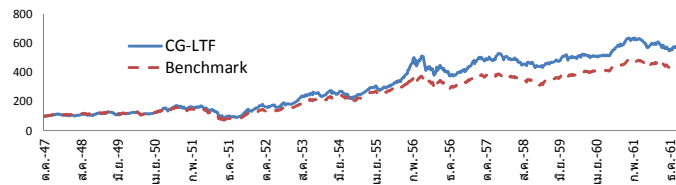
หมายเหตุ ทั้งนี้ ค่าธรรมเนียมดังกล่าวข้างต้นเป็นอัตราที่รวมภาษีมูลค่าเพิ่ม (ถ้ามี) หรือภาษีธุรกิจเฉพาะ (ถ้ามี) หรือภาษีอื่นใดที่ตนเองเดียวกับ (ถ้ามี)

ข้อมูล ณ 29 มีนาคม 2562

**ผลการดำเนินงานย้อนหลังกองทุน ณ วันที่ 29 มีนาคม 2562**

กองทุน	ผลการดำเนินงานย้อนหลัง (%)							
	3 เดือน	6 เดือน	1 ปี *	3 ปี *	5 ปี *	10 ปี *	ตั้งแต่ต้นปี	ตั้งแต่จัดตั้ง **
CG-LTF	4.71	-5.92	-7.66	7.05	7.43	19.74	4.71	12.85
SET TRI ***	5.79	-5.46	-4.79	8.59	6.89	18.50	5.79	11.05
ความผันผวนของผลการดำเนินงาน	4.42	8.52	12.05	9.84	11.38	18.59	4.42	20.12
ความผันผวนของตัวชี้วัด SET TRI	4.14	8.11	11.87	10.39	11.04	16.00	4.14	18.81

\* % ต่อปี \*\* หากกองทุนรวมจัดตั้งน้อยกว่า 1 ปี ผลการดำเนินงานที่แสดงจะเป็นตามที่เกิดขึ้นจริง แต่หากกองทุนรวมจัดตั้งตั้งแต่ 1 ปีขึ้นไป ผลการดำเนินงานที่แสดงจะเป็น % ต่อปี \*\*\* ดัชนีผลตอบแทนรวมตลาดหลักทรัพย์แห่งประเทศไทย (SET Total Return Index)



ตั้งแต่จัดตั้งกองทุน จนถึงวันที่ 29 มีนาคม 2562

**กลุ่มอุตสาหกรรม 5 อันดับแรก**

- 1.พลังงานและสาธารณูปโภค 26.11%
- 2.ธนาคาร 12.06%
- 3.เทคโนโลยีสารสนเทศและการสื่อสาร 10.47%
- 4.พาณิชย์ 9.75%
- 5.ขนส่ง 7.79%

**ชื่อทรัพย์สินที่ลงทุนสูงสุด 5 อันดับแรก**

- 1.บริษัท ปตท. จำกัด (มหาชน) 8.80%
- 2.บริษัท ซีพี ออลล์ จำกัด (มหาชน) 6.11%
- 3.บริษัท แอดวานซ์ อินโฟร์ เซอร์วิส จำกัด (มหาชน) 6.02%
- 4.บริษัท ท่าอากาศยานไทย จำกัด (มหาชน) 5.77%
- 5.บริษัท ปูนซิเมนต์ไทย จำกัด (มหาชน) 5.69%

\*กองทุนได้ Overall Morningstar Rating 5 ดาว ในกลุ่ม Equity General ข้อมูล ณ วันที่ 31 มีนาคม 2562

**แผนภาพแสดงตำแหน่งความเสี่ยงของกองทุนรวม**



Bloomberg Ticker : INGGGL:TB

ผลการดำเนินงานในอดีต/ผลการเปรียบเทียบผลการดำเนินงานที่เกี่ยวข้องกับผลิตภัณฑ์ในตลาดทุน มิได้เป็นสิ่งยืนยันถึงผลการดำเนินงานในอนาคต เอกสารการวัดผลการดำเนินงานของกองทุนรวมฉบับนี้จัดทำขึ้นตามมาตรฐานการวัดผลการดำเนินงานของกองทุนรวมของสมาคมบริษัทจัดการลงทุน รางวัลดและการจัดอันดับข้างต้นไม่ได้จัดทำขึ้นตามมาตรฐานการวัดผลการดำเนินงานของกองทุนรวมของสมาคมบริษัทจัดการลงทุน ผู้ลงทุนควรศึกษาข้อมูลเกี่ยวกับสิทธิประโยชน์ทางภาษีที่ระบุไว้ในคู่มือการลงทุนในกองทุนรวมดังกล่าวด้วย การลงทุนมีความเสี่ยง ผู้ลงทุนควรทำความเข้าใจลักษณะกองทุน นโยบายการลงทุน เงื่อนไขผลตอบแทน ความเสี่ยงและผลการดำเนินงานของกองทุนก่อนการตัดสินใจลงทุน

**สอบถามข้อมูลเพิ่มเติมติดต่อ**

ผู้สนับสนุนการขายหรือรับซื้อคืน

และบริษัทหลักทรัพย์จัดการกองทุน ยูโอบี (ประเทศไทย) จำกัด โทร. +66 (0) 2786-2222

อีเมล wealthservice@uobam.co.th เว็บไซต์ www.uobam.co.th



# AIMC Category Performance Report

## Return and Risk statistics for Thailand Mutual funds

AIMC Category	Peer Percentile	Return (%)						Standard Deviation (%)					
		3M	6M	1Y	3Y	5Y	10Y	3M	6M	1Y	3Y	5Y	10Y
<b>Equity General</b>	5th Percentile	7.41	-2.51	-2.14	10.29	7.92	18.46	6.32	8.38	8.60	7.87	8.13	11.87
	25th Percentile	5.08	-5.60	-5.56	7.88	6.64	16.97	7.75	10.42	10.62	9.38	9.64	15.06
	50th Percentile	4.37	-6.73	-7.64	6.22	5.47	16.04	8.66	11.64	11.83	10.65	10.80	16.20
	75th Percentile	3.22	-8.39	-10.13	4.92	3.88	13.27	9.30	12.57	12.59	11.62	11.54	16.78
	95th Percentile	2.05	-11.40	-14.14	1.61	1.88	10.33	10.86	13.94	14.12	14.13	14.18	18.16
<b>Equity Large Cap</b>	5th Percentile	6.68	-4.37	-3.45	10.38	7.42	18.32	8.06	11.20	11.68	9.70	9.95	15.13
	25th Percentile	5.18	-5.25	-5.03	8.32	6.18	17.01	8.71	11.65	12.12	10.25	10.53	15.63
	50th Percentile	4.61	-5.98	-5.67	7.46	5.43	16.14	9.08	12.03	12.39	10.49	11.10	16.11
	75th Percentile	4.31	-7.83	-7.36	6.01	3.78	15.52	9.42	12.75	13.36	10.77	11.45	16.38
	95th Percentile	0.30	-8.15	-8.65	4.32	2.72	14.80	10.07	13.15	14.16	12.87	13.01	16.94
<b>Equity Small - Mid Cap</b>	5th Percentile	8.24	-11.17	-8.45	10.67	6.30		8.84	11.71	11.64	13.62	12.34	
	25th Percentile	6.20	-12.50	-14.94	6.55	5.61		10.06	13.03	12.99	14.74	12.92	
	50th Percentile	5.08	-13.52	-16.77	2.93	4.75		10.95	13.98	14.27	15.04	13.65	
	75th Percentile	3.40	-14.69	-18.05	0.50	3.89		11.35	14.27	14.61	16.49	14.38	
	95th Percentile	0.72	-17.77	-20.52	-1.21	3.20		12.13	15.20	15.60	18.45	14.96	
<b>European Equity</b>	5th Percentile	18.35	-0.23	5.33	7.15	6.38	7.51	9.48	12.99	11.33	9.74	11.75	15.21
	25th Percentile	13.31	-2.52	3.69	6.39	4.05	7.03	10.26	13.44	11.89	10.07	12.27	15.67
	50th Percentile	12.33	-3.44	1.44	4.73	2.23	6.43	11.77	14.79	13.11	10.94	12.79	16.24
	75th Percentile	11.72	-6.28	-4.71	3.70	1.72	5.84	12.83	16.55	14.48	12.15	13.32	16.81
	95th Percentile	7.98	-8.18	-7.03	-0.14	0.22	5.36	14.06	17.93	14.98	13.47	14.37	17.27
<b>Foreign Investment Allocation</b>	5th Percentile	12.61	2.74	4.36	6.51	4.20	9.00	2.65	2.64	2.68	4.24	5.48	8.55
	25th Percentile	7.94	1.98	1.77	3.15	1.99	6.73	3.03	4.13	4.06	5.37	6.66	10.89
	50th Percentile	6.32	-0.36	-0.33	2.50	0.10	5.48	4.56	6.09	6.27	6.00	8.23	11.26
	75th Percentile	5.17	-2.29	-2.94	1.95	-0.80	4.52	6.16	8.89	8.21	7.34	9.86	12.21
	95th Percentile	1.82	-6.18	-11.28	-0.52	-2.09	3.34	14.55	20.62	17.02	12.28	12.27	15.52
<b>Fund of Property Fund - Thai</b>	5th Percentile	10.96	8.22	20.09	11.91	14.12		4.35	4.75	4.62	6.73	6.23	
	25th Percentile	10.51	8.01	18.85	9.48	13.31		4.57	4.83	4.88	7.09	6.33	
	50th Percentile	10.18	7.69	18.09	8.73	12.08		4.76	4.95	4.99	8.40	7.06	
	75th Percentile	9.52	6.71	15.92	6.64	9.10		5.27	5.13	5.21	8.49	7.69	
	95th Percentile	8.19	5.07	14.15	5.94	7.89		6.27	6.34	6.02	8.89	7.89	
<b>Global Bond Discretionary F/X Hedge or Unhedge</b>	5th Percentile	4.18	3.82	3.35	1.88	2.88	4.55	1.47	1.45	1.53	1.82	2.65	2.92
	25th Percentile	3.56	2.76	2.02	1.35	0.52	4.16	1.59	1.83	1.93	2.08	3.36	4.04
	50th Percentile	2.49	2.22	1.73	0.43	-0.16	3.60	2.25	2.44	2.29	2.22	4.42	4.81
	75th Percentile	1.86	1.35	1.05	-0.69	-0.57	2.74	3.40	3.93	3.51	3.11	4.48	5.58
	95th Percentile	-1.65	-0.83	-4.45	-3.82	-3.43	1.64	5.37	5.25	6.04	5.85	6.33	6.73
<b>Global Bond Fully F/X Hedge</b>	5th Percentile	4.22	4.42	2.33	2.88	3.63		1.38	1.21	1.89	2.45	2.72	
	25th Percentile	4.21	3.61	1.97	2.14	3.10		1.54	1.94	1.94	2.46	2.88	
	50th Percentile	3.87	2.83	1.94	1.22	2.45		1.59	2.01	2.16	2.48	3.08	
	75th Percentile	3.10	2.53	0.50	1.04	2.12		2.08	2.25	2.46	2.68	3.13	
	95th Percentile	2.42	1.22	-9.97	0.89	1.85		2.66	2.63	12.71	2.85	3.17	

## Return and Risk statistics for Thailand Mutual funds

ข้อตกลงและเงื่อนไขของข้อมูลเปรียบเทียบผลการดำเนินงานแบบเปอร์เซ็นต์ไทล์  
**)Disclaimer of Peer group Fund Performance(**




1. ผลการดำเนินงานในอดีตของกองทุน มิได้เป็นสิ่งยืนยันถึงผลการดำเนินงานในอนาคต
2. ผู้ลงทุนสามารถดูข้อมูลฉบับเต็มได้ที่ [www.aimc.or.th](http://www.aimc.or.th)
3. ผลการดำเนินงานของกองทุนที่การเปรียบเทียบแบ่งตามประเภทกองทุนรวมภายใต้ข้อกำหนดของสมาคมบริษัทจัดการลงทุน โดยกองทุนที่จะถูกเปรียบเทียบผลการดำเนินงานในแต่ละช่วงเวลากับกองทุนประเภทเดียวกันในระดับเปอร์เซ็นต์ไทล์ (Percentiles) ต่างๆ โดยแบ่งออกเป็น
  - 5th Percentile แสดงผลการดำเนินงานของกองทุนอันดับที่ 5 เปอร์เซ็นต์ไทล์ (Top 5% performance)
  - 25th Percentile แสดงผลการดำเนินงานของกองทุนอันดับที่ 25 เปอร์เซ็นต์ไทล์ (Top 25% performance)
  - 50th Percentile แสดงผลการดำเนินงานของกองทุนอันดับที่ 50 เปอร์เซ็นต์ไทล์ (Median performance)
  - 75th Percentile แสดงผลการดำเนินงานของกองทุนอันดับที่ 75 เปอร์เซ็นต์ไทล์ (Bottom 25% performance)
  - 95th Percentile แสดงผลการดำเนินงานของกองทุนอันดับที่ 95 เปอร์เซ็นต์ไทล์ (Bottom 5% performance)
4. ผลตอบแทนที่มีอายุเกินหนึ่งปีนั้นมีการแสดงเป็นผลตอบแทนต่อปี

เมื่อผู้ลงทุนทราบผลตอบแทนของกองทุนที่ลงทุน สามารถนำไปเปรียบเทียบกับเปอร์เซ็นต์ไทล์ตามตาราง จะทราบว่ากองทุนที่ลงทุนนั้นอยู่ในช่วงที่เท่าใดของประเภทกองทุนรวมนั้น



บริษัทหลักทรัพย์จัดการกองทุน  
ยูโอบี (ประเทศไทย) จำกัด  
การเข้าร่วมต่อต้านการทุจริต :  
ได้รับการรับรอง CAC

กองทุนเปิด บรรษัทภิบาล หุ้นระยะยาว  
Good Corporate Governance Long Term Equity Fund  
CG-LTF  
กองทุนรวมตราสารทุน  
กองทุนรวมหุ้นระยะยาว (Long Term Equity Fund : LTF)  
กองทุนที่ลงทุนแบบไม่มีความเสี่ยงต่างประเทศ

-  คุณกำลังจะลงทุนอะไร?
-  กองทุนรวมนี้เหมาะกับใคร
-  คุณต้องระวังอะไรเป็นพิเศษ?
-  สัดส่วนของประเภททรัพย์สินที่ลงทุน
-  ค่าธรรมเนียม
-  ผลการดำเนินงาน
-  ข้อมูลอื่นๆ

การลงทุนในกองทุนรวม ไม่ใช่การฝากเงิน



## คุณกำลังจะลงทุนอะไร ?

### นโยบายการลงทุน

กองทุนมีนโยบายที่จะเน้นการลงทุนในหุ้นสามัญของบริษัทที่จดทะเบียนในตลาดหลักทรัพย์ที่มีระบบธรรมาภิบาลที่ดีตามกรอบการจัดเกณฑ์บริษัทภิบาลของหน่วยงานต่าง ๆ เช่น ตลาดหลักทรัพย์แห่งประเทศไทย คณะกรรมการกำกับหลักทรัพย์และตลาดหลักทรัพย์ บริษัท ไทยเรตติ้งแอนด์อินฟอร์เมชันเซอร์วิส จำกัด (TRIS) สมาคมส่งเสริมสถาบันกรรมการบริษัทไทย (IOD) เป็นต้น ซึ่งโดยส่วนใหญ่แล้ว กรอบการจัดเกณฑ์ของหน่วยงานต่างๆ จะมีสาระสำคัญในการพิจารณาในเรื่องต่าง ๆ อาทิเช่น การเปิดเผยข้อมูลและความโปร่งใส หรือความรับผิดชอบของกรรมการ หรือการปฏิบัติที่เท่าเทียมกันต่อผู้ถือหุ้น หรือบทบาทของผู้มีส่วนได้เสีย หรือสิทธิของผู้ถือหุ้น เป็นต้น

อนึ่ง กองทุนจะนำเงินที่ได้จากการจำหน่ายหน่วยลงทุนไปลงทุนในหรือมีไว้ซึ่งหุ้นสามัญของบริษัทจดทะเบียนในตลาดหลักทรัพย์ โดยมีฐานะการลงทุนสุทธิในหุ้นสามัญเฉลี่ยรอบปีบัญชีไม่ต่ำกว่าร้อยละ 65 ของมูลค่าทรัพย์สินสุทธิของกองทุนรวม นอกจากนี้ กองทุนอาจลงทุนในตราสารที่มีลักษณะของสัญญาซื้อขายล่วงหน้าแฝง (Structured Note) หรือ Credit Linked Note

อนึ่ง กองทุนอาจลงทุนในสัญญาซื้อขายล่วงหน้าที่มีสินค้าหรือตัวแปรเป็นหลักทรัพย์หรือดัชนีกลุ่มหลักทรัพย์ และ/หรืออัตราดอกเบี้ย และ/หรืออันดับความน่าเชื่อถือหรือเหตุการณ์ที่มีผลต่อการชำระหนี้ของตราสารแห่งหนี้ และ/หรือสินค้าหรือตัวแปรอื่นใดที่สำนักงานคณะกรรมการ ก.ล.ด. กำหนด โดยมีวัตถุประสงค์เพื่อป้องกันความเสี่ยง (hedging)

### กลยุทธ์การบริหารกองทุน

มุ่งหวังให้ผลประกอบการสูงกว่าดัชนีชี้วัด (Active Management)



## กองทุนรวมนี้เหมาะกับใคร ?

1. ผู้ลงทุนที่สามารถรับความผันผวนของราคาหุ้นที่กองทุนรวมไปลงทุน ซึ่งอาจจะปรับตัวเพิ่มสูงขึ้น หรือลดลงจนต่ำกว่ามูลค่าที่ลงทุนและทำให้ขาดทุนได้
2. ผู้ที่สามารถลงทุนในระยะกลางถึงระยะยาว โดยคาดหวังผลตอบแทนในระยะยาวที่ดีกว่าการลงทุนในตราสารหนี้ทั่วไป
3. เหมาะสำหรับผู้ลงทุนที่ต้องการผลตอบแทนที่ดี และสามารถยอมรับความเสี่ยงจากการลงทุนในตราสารทุนได้ และต้องการสิทธิประโยชน์ทางภาษี ทั้งนี้ กรณีลงทุนตั้งแต่ปี 2559 เป็นต้นไป ผู้ถือหน่วยลงทุนต้องถือหน่วยลงทุนไม่น้อยกว่า 7 ปีปฏิทิน

### กองทุนรวมนี้ **ไม่**เหมาะกับใคร

1. ผู้ลงทุนที่เน้นการได้รับผลตอบแทนในจำนวนเงินที่แน่นอน หรือรักษาเงินต้นให้อยู่ครบ
2. ผู้ลงทุนที่มีความจำเป็นต้องใช้เงินลงทุนในส่วนนี้ภายในระยะเวลา 7 ปีปฏิทิน



## ทำอย่างไรหากยังไม่เข้าใจนโยบาย และความเสี่ยงของกองทุนนี้

- อ่านหนังสือชี้ชวนฉบับเต็ม หรือสอบถามผู้สนับสนุนการขายและบริษัทจัดการ
- อย่างลงทุนหากไม่เข้าใจลักษณะและความเสี่ยงของกองทุนรวมนี้ดีพอ



## คุณต้องระวังอะไรเป็นพิเศษ ?

### คำเตือนที่สำคัญ

1. ผู้ลงทุนควรศึกษาข้อมูลเกี่ยวกับสิทธิประโยชน์ทางภาษีที่ระบุไว้ในคู่มือการลงทุนรวมหุ้นระยะยาว และปฏิบัติตามเงื่อนไขในคู่มือการลงทุน กองทุนรวมหุ้นระยะยาวเท่านั้น จึงจะได้รับสิทธิประโยชน์ทางภาษี
2. ผู้ลงทุนไม่สามารถนำหน่วยลงทุนของกองทุนรวมหุ้นระยะยาว ไปจำหน่าย โอน จำนอง หรือนำไปเป็นประกัน
3. ผู้ถือหน่วยลงทุนของกองทุนรวมหุ้นระยะยาว จะไม่ได้รับสิทธิประโยชน์ทางภาษีหากไม่ปฏิบัติตามเงื่อนไขการลงทุน และจะต้องคืนสิทธิประโยชน์ทางภาษีที่เคยได้รับภายในกำหนดเวลา มิฉะนั้นจะต้องชำระเงินเพิ่ม และ/หรือเบี้ยปรับตามประมวลรัษฎากรด้วย
4. เมื่อครบกำหนดระยะเวลาการให้สิทธิประโยชน์ทางภาษี ผู้ถือหน่วยลงทุนที่ลงทุนตั้งแต่วันที่ 1 มกราคม 2563 จะไม่สามารถได้รับสิทธิประโยชน์ทางภาษีอีกต่อไป และเพื่อให้ผู้ถือหน่วยลงทุนเข้าใจผิด บริษัทจัดการจะดำเนินการเปลี่ยนชื่อกองทุนโดยถือว่าการเปลี่ยนชื่อกองทุนนี้ ได้รับมรดจากผู้ถือหน่วยลงทุนแล้วและให้ถือว่ากองทุนดังกล่าวเป็นกองทุนรวมทั่วไป ประเภทกองทุนรวมตราสารแห่งทุน

### แผนภาพแสดงตำแหน่งความเสี่ยงของกองทุนรวม



## ปัจจัยความเสี่ยงที่สำคัญ

### ความเสี่ยงจากความผันผวนของมูลค่าหน่วยลงทุน (Market risk)

	ต่ำ				สูง
ความผันผวนของผลการดำเนินงาน (SD)	≤ 5%	5 - 10%	10 - 15%	15 - 25%	> 25%
	ต่ำ				สูง
กลุ่มหุ้นที่เน้นลงทุน	General	Large Cap	Mid/Small	Sector	

### ความเสี่ยงจากการกระจุกตัวลงทุนในผู้ออกรายใดรายหนึ่ง (High issuer concentration risk)

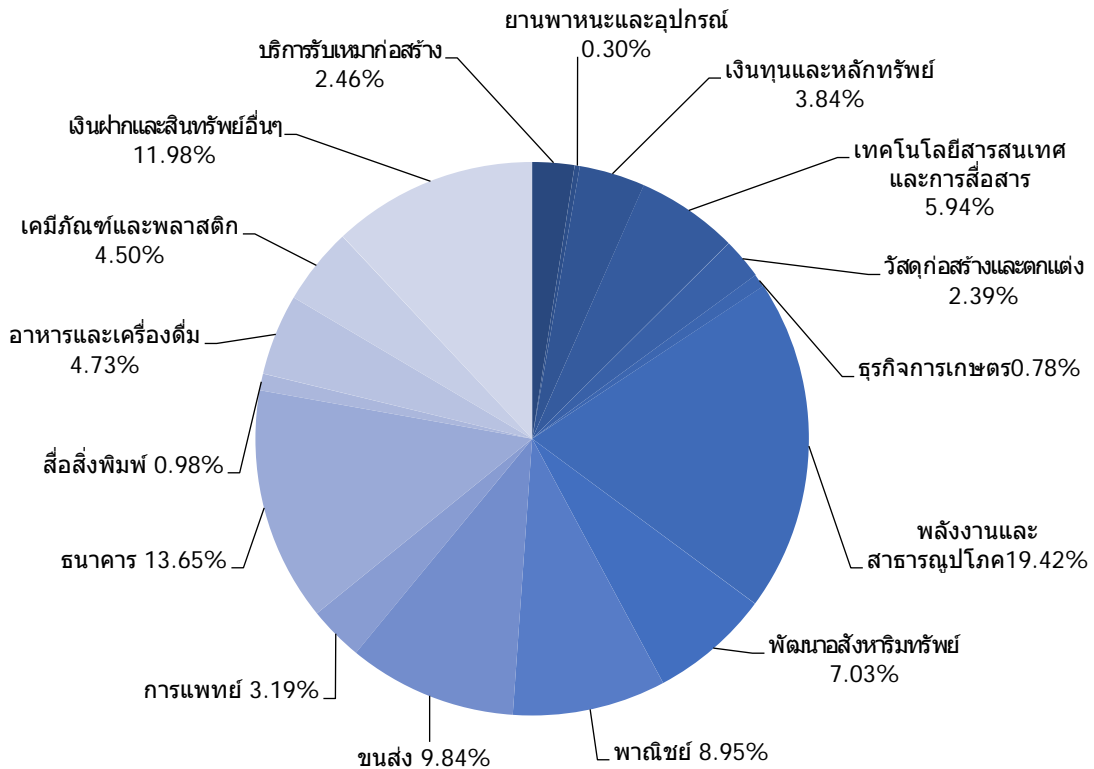
	ต่ำ				สูง
การกระจุกตัวลงทุนในผู้ออกตราสารรวม	≤ 10%	10% - 20%	20% - 50%	50% - 80%	> 80%

ทั้งนี้ ท่านสามารถดูคำอธิบายความเสี่ยงต่างๆได้จากคำอธิบายเพิ่มเติมท้ายเล่ม



# สัดส่วนของประเภททรัพย์สินที่ลงทุน

% ของ NAV



## ชื่อทรัพย์สินและการลงทุนสูงสุด 5 อันดับแรก

ทรัพย์สิน	% ของ NAV
1. บริษัท ปตท. จำกัด (มหาชน)	7.99
2. บริษัท ท่าอากาศยานไทย จำกัด (มหาชน)	5.88
3. บริษัท ซีพี ออลล์ จำกัด (มหาชน)	5.86
4. ธนาคารกรุงเทพ จำกัด (มหาชน)	5.32
5. บริษัท กัลฟ์ เอ็นเนอร์จี ดีเวลลอปเมนท์ จำกัด (มหาชน)	4.14

สามารถดูข้อมูลที่เป็นปัจจุบันได้ที่ <https://www.uobam.co.th/th/mutual-fund/90034/CG-LTF>

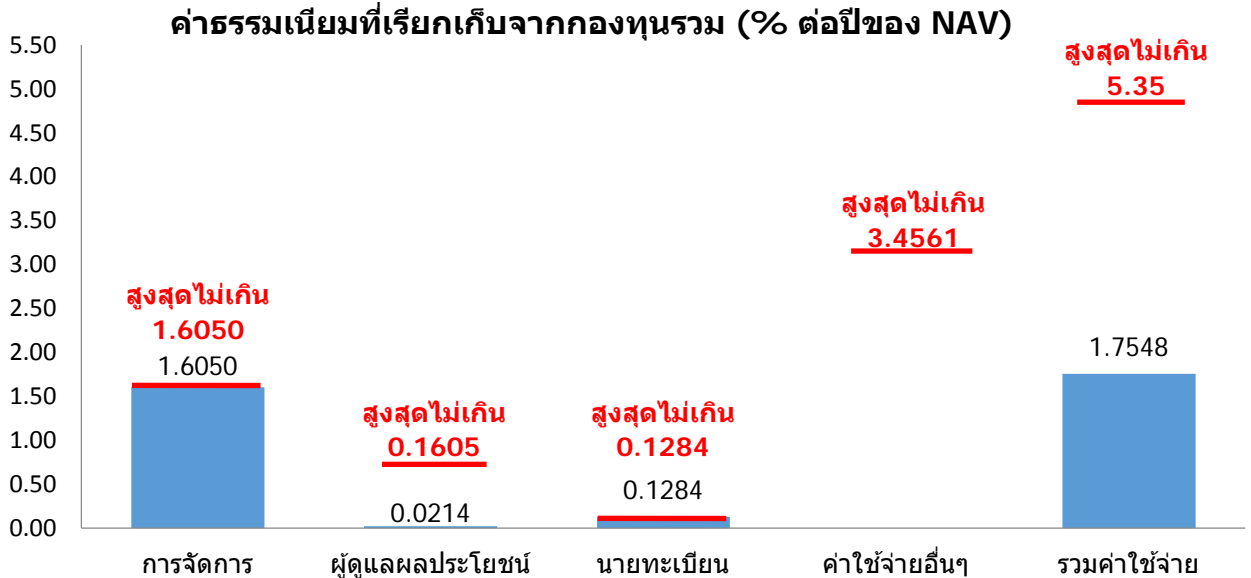




## ค่าธรรมเนียม

\* ค่าธรรมเนียมมีผลกระทบต่อผลตอบแทนที่คุณจะได้รับ  
ดังนั้น คุณควรพิจารณาการเรียกเก็บค่าธรรมเนียมดังกล่าวก่อนการลงทุน \*

ค่าธรรมเนียมที่เรียกเก็บจริง % ต่อปีของ NAV



### หมายเหตุ :

- ค่าธรรมเนียมตามรายการดังกล่าวข้างต้น ได้รวมภาษีมูลค่าเพิ่มหรือภาษีธุรกิจเฉพาะ หรือภาษีอื่นใดทำนองเดียวกัน (ถ้ามี)

ทั้งนี้ สามารถดูค่าธรรมเนียมที่เรียกเก็บจากกองทุนรวมย้อนหลัง 3 ปีได้ที่ :

<https://www.uobam.co.th/th/mutual-fund/90034/CG-LTF>

### ค่าธรรมเนียมที่เรียกเก็บจากผู้ถือหน่วยลงทุน (% ของมูลค่าซื้อขาย)

รายการ	สูงสุดไม่เกิน	เก็บจริง
ค่าธรรมเนียมการขาย	1.00	1.00
ค่าธรรมเนียมการสับเปลี่ยนหน่วยลงทุนเข้า	1.00	ยกเว้น *
ค่าธรรมเนียมการรับซื้อคืน	1.00	ยกเว้น
ค่าธรรมเนียมการสับเปลี่ยนหน่วยลงทุนออก	1.00	1.00 **
ค่าธรรมเนียมการโอนหน่วย	ไม่มี	ไม่มี
ค่าธรรมเนียมการออกเอกสารแสดงสิทธิในหน่วยลงทุน	50 บาทต่อรายการ	50 บาทต่อรายการ

\* ปัจจุบัน ยกเว้นค่าธรรมเนียมการสับเปลี่ยนเข้า แต่ต้องเสียค่าธรรมเนียมการขายหน่วยลงทุนด้วย

\*\* อัตราร้อยละของมูลค่าหน่วยลงทุนของวันก่อนหน้าที่ใช้คำนวณราคาซื้อขายคืนหน่วยลงทุน สูงสุดไม่เกิน 200 บาท ทั้งนี้ ในกรณีที่เป็นการสับเปลี่ยนหน่วยลงทุนระหว่างกองทุนรวมหุ้นระยะยาวภายใต้การบริหารของบริษัทจัดการ บริษัทจัดการจะยกเว้นค่าธรรมเนียมดังกล่าว

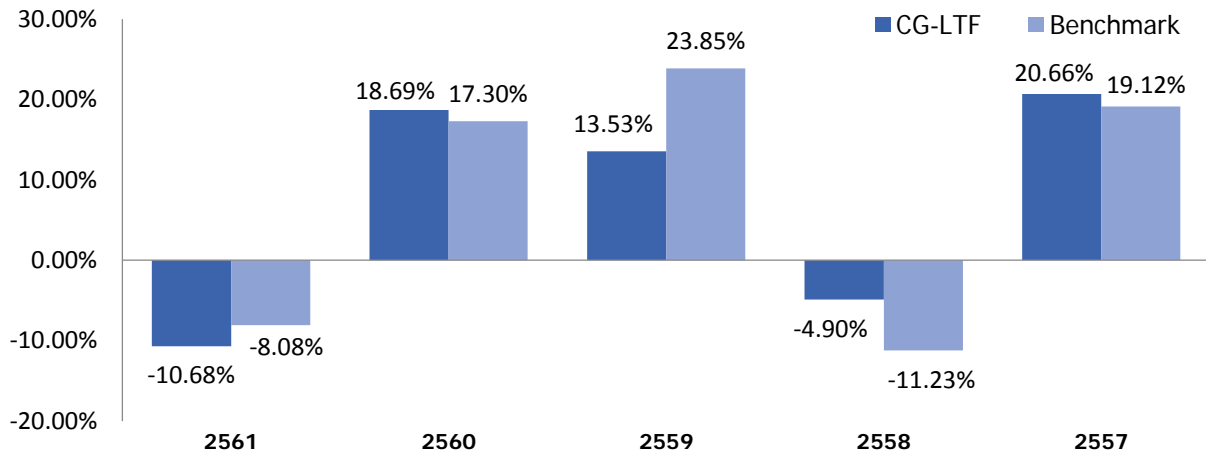


## ผลการดำเนินงานในอดีต

\* ผลการดำเนินงานในอดีต มิได้เป็นสิ่งยืนยันถึงผลการดำเนินงานในอนาคต \*

- ดัชนีชี้วัด คือ ดัชนีผลตอบแทนรวมตลาดหลักทรัพย์แห่งประเทศไทย (SET TRI)
- ผลการดำเนินงานย้อนหลังตามปีปฏิทิน

ผลการดำเนินงาน



- กองทุนนี้เคยมีผลขาดทุนสูงสุดในช่วงเวลา 5 ปี คือ -18.9048%
- ความผันผวนของผลการดำเนินงาน (standard deviation) คือ 11.65% ต่อปี
- ประเภทกองทุนรวมเพื่อใช้เปรียบเทียบผลการดำเนินงาน ณ จุดขาย คือ Equity General

\* คุณสามารถดูข้อมูลที่เป็นปัจจุบันได้ที่ <https://www.uobam.co.th/th/mutual-fund/90034/CG-LTF>

### 6. ผลการดำเนินงานย้อนหลังแบบปึกหมุด

กองทุน	YTD	3 เดือน	Percentile	6 เดือน	Percentile	1 ปี	Percentile	3 ปี	Percentile	5 ปี	Percentile	10 ปี	Percentile	ตั้งแต่จัดตั้งกองทุน
ผลตอบแทนกองทุนรวม	-10.68%	-10.15%	50	-3.68%	75	-10.70%	50	6.38%	50	6.66%	25	18.54%	5	12.73%
ผลตอบแทนดัชนีชี้วัด	-8.08%	-10.63%	50	-0.81%	25	-8.10%	25	10.13%	5	7.14%	25	17.51%	5	10.82%
ความผันผวนของกองทุน	12.14%	7.19%	5	9.23%	5	12.31%	50	10.06%	25	11.65%	75	18.68%	95	20.27%
ความผันผวนของดัชนีชี้วัด	11.88%	6.84%	5	9.13%	5	12.05%	50	10.65%	50	11.18%	50	16.02%	50	18.94%

- ผลตอบแทนที่มีอายุมากกว่าหรือเท่ากับ 1 ปี จะแสดงเป็นผลตอบแทนต่อปี
- เอกสารการวัดผลการดำเนินงานของกองทุนรวมฉบับนี้ ได้จัดทำขึ้นตามมาตรฐานการวัดและนำเสนอผลการดำเนินงานของกองทุนรวมของสมาคมบริษัทจัดการลงทุน
- คุณสามารถดูข้อมูลที่เป็นปัจจุบันได้ที่ : <https://www.uobam.co.th/th/mutual-fund/90034/CG-LTF>

AIMC Category	Peer Percentile	Return (%)						Standard Deviation (%)					
		3M	6M	1Y	3Y	5Y	10Y	3M	6M	1Y	3Y	5Y	10Y
Equity General	5th Percentile	-7.26	0.67	-6.11	11.16	8.74	17.89	9.50	9.28	8.91	8.32	8.30	11.89
	25th Percentile	-9.14	-1.73	-8.87	8.59	7.26	16.12	12.37	11.60	10.91	9.77	10.00	15.08
	50th Percentile	-10.64	-2.85	-10.70	6.94	5.71	14.98	13.79	13.09	12.18	10.93	10.97	16.25
	75th Percentile	-12.43	-4.15	-15.43	5.60	3.96	12.50	14.89	13.89	13.03	12.00	11.74	16.85
	95th Percentile	-15.30	-7.24	-22.02	2.09	1.60	9.76	16.14	15.30	14.38	14.62	14.44	18.25

ตารางแสดงผลการดำเนินงานของกลุ่ม Equity General ข้อมูล ณ วันที่ 31 ธันวาคม 2561



## ข้อมูลอื่นๆ

นโยบายการจ่ายปันผล	ไม่จ่าย																
ผู้ดูแลผลประโยชน์	ธนาคารทหารไทย จำกัด (มหาชน)																
วันที่จดทะเบียน	27 ตุลาคม 2547																
อายุโครงการ	ไม่กำหนด																
การซื้อและขายคืนหน่วยลงทุน	<p><b>วันทำการซื้อ</b> : ทุกวันทำการ ตั้งแต่เวลาเริ่มเปิดทำการ ถึง 15.30 น.</p> <p>มูลค่าขั้นต่ำของการซื้อครั้งแรก : ไม่กำหนด มูลค่าขั้นต่ำของการสั่งซื้อครั้งถัดไป : ไม่กำหนด</p> <p><b>วันทำการขายคืน</b> : ทุกวันทำการ ตั้งแต่เวลาเปิดทำการ ถึง 15.00 น.</p> <p>มูลค่าขั้นต่ำของการขายคืน : ไม่กำหนด ยอดคงเหลือขั้นต่ำ : ไม่กำหนด</p> <p>ระยะเวลาการรับเงินค่าขายคืน : ภายใน 5 วันทำการนับแต่วันรับซื้อคืนหน่วยลงทุน</p> <p>หมายเหตุ สามารถตรวจสอบมูลค่าทรัพย์สินรายวันได้ที่ <a href="http://www.uobam.co.th">www.uobam.co.th</a></p>																
รายชื่อผู้จัดการกองทุน	<table border="1"><thead><tr><th>ชื่อ-นามสกุล</th><th>วันที่เริ่มบริหารกองทุนนี้</th></tr></thead><tbody><tr><td>นางสาวพัชราภา มหัทธกุล*</td><td>20 กรกฎาคม 2550</td></tr><tr><td>นายสิทธิศักดิ์ ณีรัฐวิ*</td><td>1 กรกฎาคม 2556</td></tr><tr><td>นางสาวปราณี ศรีมหาลาภ</td><td>1 กรกฎาคม 2556</td></tr><tr><td>นายชัยยันต์ จันทนศิริ</td><td>1 กรกฎาคม 2556</td></tr><tr><td>นายชัยพฤกษ์ กุลกาญจนาร*</td><td>2 มีนาคม 2558</td></tr><tr><td>นายธนกร ธรรมลงกรต</td><td>4 กรกฎาคม 2559</td></tr><tr><td>นางสาวนพรัตน์ ประมวลวัลลิกุล*</td><td>19 มิถุนายน 2560</td></tr></tbody></table> <p>* ปฏิบัติหน้าที่เป็นผู้จัดการกองทุนและผู้จัดการลงทุนในสัญญาซื้อขายล่วงหน้าเพิ่มเติม</p>	ชื่อ-นามสกุล	วันที่เริ่มบริหารกองทุนนี้	นางสาวพัชราภา มหัทธกุล*	20 กรกฎาคม 2550	นายสิทธิศักดิ์ ณีรัฐวิ*	1 กรกฎาคม 2556	นางสาวปราณี ศรีมหาลาภ	1 กรกฎาคม 2556	นายชัยยันต์ จันทนศิริ	1 กรกฎาคม 2556	นายชัยพฤกษ์ กุลกาญจนาร*	2 มีนาคม 2558	นายธนกร ธรรมลงกรต	4 กรกฎาคม 2559	นางสาวนพรัตน์ ประมวลวัลลิกุล*	19 มิถุนายน 2560
ชื่อ-นามสกุล	วันที่เริ่มบริหารกองทุนนี้																
นางสาวพัชราภา มหัทธกุล*	20 กรกฎาคม 2550																
นายสิทธิศักดิ์ ณีรัฐวิ*	1 กรกฎาคม 2556																
นางสาวปราณี ศรีมหาลาภ	1 กรกฎาคม 2556																
นายชัยยันต์ จันทนศิริ	1 กรกฎาคม 2556																
นายชัยพฤกษ์ กุลกาญจนาร*	2 มีนาคม 2558																
นายธนกร ธรรมลงกรต	4 กรกฎาคม 2559																
นางสาวนพรัตน์ ประมวลวัลลิกุล*	19 มิถุนายน 2560																
ผู้สนับสนุนการขายหรือรับซื้อคืน	<ol style="list-style-type: none"><li>ธนาคาร ซีไอเอ็มบี ไทย จำกัด (มหาชน) : โทรศัพท์ 0-2626-7777</li><li>ธนาคาร ซีไอเอ็มบี ไทย จำกัด (มหาชน) Private Bank : โทรศัพท์ 0-2626-7777</li><li>ธนาคารซีทีแบงก์ เอ็น.เอ. : โทรศัพท์ 0-2788-2000</li><li>บริษัทหลักทรัพย์ ดันตรี กรุ๊ป จำกัด (มหาชน) : โทรศัพท์ 0-2205-7000 ต่อ 8888</li><li>บริษัทหลักทรัพย์ โกลเบล็ก จำกัด : โทรศัพท์ 0-2672-5999</li><li>ธนาคารยูโอบี จำกัด (มหาชน) : โทรศัพท์ 0-2343-3000</li></ol>																

7. ธนาคารทหารไทย จำกัด (มหาชน) : โทรศัพท์ 0-2299-1111
8. บริษัทหลักทรัพย์ โนมูระ พัฒนสิน จำกัด (มหาชน) : โทรศัพท์ 0-2638-5000, 0-2287-6000
9. บริษัทหลักทรัพย์ เมย์แบงก์ กิมเอ็ง (ประเทศไทย) จำกัด : โทรศัพท์ 0-2658-6300
10. บริษัทหลักทรัพย์ ไอ วี โกลบอล จำกัด (มหาชน) : โทรศัพท์ 0-2658-5800
11. บริษัทหลักทรัพย์ ยูโอบี เคย์เสียน (ประเทศไทย) จำกัด : โทรศัพท์ 0-2659-8000
12. บริษัทหลักทรัพย์ กรุงศรี จำกัด (มหาชน) : โทรศัพท์ 0-2659-7384, 0-2659-8402
13. บริษัทหลักทรัพย์ เอเชีย พลัส จำกัด (มหาชน) : โทรศัพท์ 0-2680-1000
14. บริษัทหลักทรัพย์ เออีซี จำกัด (มหาชน) : โทรศัพท์ 0-2659-3456
15. บริษัทหลักทรัพย์ เคที ซีมิโก้ จำกัด : โทรศัพท์ 0-2695-5000
16. บริษัทหลักทรัพย์ ฟิลลิป (ประเทศไทย) จำกัด (มหาชน) : โทรศัพท์ 0-2635-1755, 0-2635-1718
17. บริษัทหลักทรัพย์ ไทยพาณิชย์ จำกัด : โทรศัพท์ 0-2949-1500
18. บริษัทหลักทรัพย์ ภัทร จำกัด (มหาชน) : โทรศัพท์ 0-2305-9000
19. บริษัทหลักทรัพย์ ฟินันเซีย ไซรัส จำกัด (มหาชน) : โทรศัพท์ 0-2646-4540, 0-2646-9987-8
20. บริษัทหลักทรัพย์ ธนชาด จำกัด (มหาชน) : โทรศัพท์ 0-2217-8852
21. บริษัทหลักทรัพย์ ดีบีเอส วิคเคอร์ส (ประเทศไทย) จำกัด : โทรศัพท์ 0-2657-7171
22. บริษัทหลักทรัพย์จัดการกองทุน เมอร์ซัน พาร์เทนเนอร์ จำกัด : โทรศัพท์ 0-2231-8555
23. บริษัทหลักทรัพย์ เคจีไอ (ประเทศไทย) จำกัด (มหาชน) : โทรศัพท์ 0-2231-1111 ต่อ 658, 679, 684, 699
24. บริษัทหลักทรัพย์ บัวหลวง จำกัด (มหาชน) : โทรศัพท์ 0-2632-0777, 0-2231-3777
25. บริษัทหลักทรัพย์ ฟินันซ่า จำกัด : โทรศัพท์ 0-2660-5000 ต่อ 5482, 5483
26. บริษัทหลักทรัพย์ ซีจีเอส-ซีไอเอ็มบี (ประเทศไทย) จำกัด : โทรศัพท์ 0-2846-8689
27. บริษัทหลักทรัพย์ เคทีบี (ประเทศไทย) จำกัด : โทรศัพท์ 0-2648-1111 ต่อ 1438, 1447, 1475
28. บริษัทหลักทรัพย์ ทรีนิตี้ จำกัด : โทรศัพท์ 0-2801-9100, 0-2343-9500
29. บริษัท แอ็ดวานซ์ ไลฟ์ ประกันชีวิต จำกัด (มหาชน) : โทรศัพท์ 0-2648-3333
30. ธนาคารไอซีบีซี (ไทย) จำกัด (มหาชน) : โทรศัพท์ 0-2629-5588
31. ธนาคารออมสิน : โทรศัพท์ 0-2299-8533
32. ธนาคาร แลนด์ แอนด์ เฮ้าส์ จำกัด (มหาชน) : โทรศัพท์ 0-2359-0000 ต่อ 4800, 4750, 4700
33. บริษัท ฮั่วเซ่งเฮง โกลด์ ฟิวเจอร์ จำกัด : โทรศัพท์ 0-2223-2288
34. บริษัทหลักทรัพย์ ไอรา จำกัด : โทรศัพท์ 0-2684-8761, 0-2684-8888
35. บริษัทหลักทรัพย์ อาร์เอชบี (ประเทศไทย) จำกัด : โทรศัพท์ 0-2862-9999
36. บริษัทหลักทรัพย์จัดการกองทุน เอเชีย เวลท์ จำกัด : โทรศัพท์ 0-2680-5000
37. บริษัทหลักทรัพย์นายหน้าซื้อขายหน่วยลงทุน เว็ลธ เมจิก จำกัด : โทรศัพท์ 0-2861-5508
38. ธนาคารทีสโก้ จำกัด (มหาชน) : โทรศัพท์ 0-2633-6000
39. บริษัทหลักทรัพย์ หยวนต้า (ประเทศไทย) จำกัด : โทรศัพท์ 0-2009-8888

	<p>40. บริษัทหลักทรัพย์นายหน้าซื้อขายหน่วยลงทุน บรอดเกต จำกัด : โทรศัพท์ 0-2620-6830</p> <p>41. บริษัท หลักทรัพย์นายหน้าซื้อขายหน่วยลงทุน ฟินโนมีนา จำกัด : โทรศัพท์ 0-2026-5100</p> <p>42. บริษัทนายหน้าซื้อขายหลักทรัพย์โรโบเวลธ์ จำกัด : โทรศัพท์ 0-2107-1860</p> <p>43. ธนาคารกรุงศรีอยุธยา จำกัด (มหาชน) : โทรศัพท์ 0-2296-2000, 0-2683-1000</p> <p>หรือผู้สนับสนุนการขายหรือรับซื้อคืน ที่บริษัทจัดการแต่งตั้งขึ้น</p>
อัตราส่วนหมุนเวียนการลงทุนของกองทุนรวม (PTR)	ในรอบระยะเวลาที่ผ่านมาอย่างน้อย 1 ปี เท่ากับ 103.11 %
ติดต่อสอบถาม รับหนังสือชี้ชวนร้องเรียน	<p>บริษัทหลักทรัพย์จัดการกองทุน ยูโอบี (ประเทศไทย) จำกัด</p> <p>ที่อยู่ : ชั้น 23A, 25 อาคารเอเชียเซ็นเตอร์ เลขที่ 173/27-30, 32-33 ถนนสาทรใต้ แขวงทุ่งมหาเมฆ เขตสาทร กรุงเทพมหานคร 10120</p> <p>โทรศัพท์ : 0-2786-2222 โทรสาร 0-2786-2377</p> <p>Website : <a href="http://www.uobam.co.th">www.uobam.co.th</a> / Email : <a href="mailto:wealthservice@uobam.co.th">wealthservice@uobam.co.th</a></p>
ธุรกรรมที่อาจก่อให้เกิดความขัดแย้งทางผลประโยชน์	คุณสามารถตรวจสอบธุรกรรมที่อาจก่อให้เกิดความขัดแย้งทางผลประโยชน์ได้ที่ <a href="http://www.uobam.co.th">www.uobam.co.th</a>

- การลงทุนในหน่วยลงทุนไม่ใช่การฝากเงิน รวมทั้งไม่ได้อยู่ภายใต้ความคุ้มครองของสถาบันคุ้มครองเงินฝาก จึงมีความเสี่ยงจากการลงทุนซึ่งผู้ลงทุนอาจไม่ได้รับเงินลงทุนคืนเต็มจำนวน
- ได้รับอนุมัติจัดตั้งและอยู่ภายใต้การกำกับดูแลของสำนักงาน ก.ล.ด
- การพิจารณาร่างหนังสือชี้ชวนในการเสนอขายหน่วยลงทุนของกองทุนรวมนี้มีได้เป็นการแสดงว่าสำนักงาน ก.ล.ด. ได้รับรองถึงความถูกต้องของข้อมูลในหนังสือชี้ชวนของกองทุนรวม หรือได้ประกันราคาหรือผลตอบแทนของหน่วยลงทุนที่เสนอนั้น ทั้งนี้ บริษัทจัดการกองทุนรวมได้สอบถามข้อมูลในหนังสือชี้ชวนส่วนสรุปข้อมูลสำคัญ ณ วันที่ 28 ธันวาคม 2561 แล้วด้วยความระมัดระวังในฐานะผู้รับผิดชอบในการดำเนินการของกองทุนรวมและขอรับรองว่าข้อมูลดังกล่าวถูกต้อง ไม่เป็นเท็จ และไม่ทำให้ผู้อื่นสำคัญผิด

\*CAC หมายถึง Thailand's Private Sector Collective Action Coalition Against Corruption (โครงการแนวร่วมปฏิบัติของภาคเอกชนไทยในการต่อต้านการทุจริตของสมาคมส่งเสริมสถาบันกรรมการบริษัทไทย)

**อัตราส่วนหมุนเวียนการลงทุนของกองทุนรวม (Portfolio turnover ratio : PTR)** เพื่อให้ผู้ลงทุนทราบถึงปริมาณการซื้อขายทรัพย์สินของกองทุน และสะท้อนกลยุทธ์การลงทุนของผู้จัดการกองทุนได้ดียิ่งขึ้น โดยคำนวณจากมูลค่าที่ต่ำกว่าระหว่างผลรวมของมูลค่าการซื้อขายทรัพย์สินกับผลรวมของมูลค่าการขายทรัพย์สินที่กองทุนรวมลงทุนในรอบระยะเวลาที่ผ่านมาอย่างน้อย 1 ปีหารด้วยมูลค่าทรัพย์สินสุทธิเฉลี่ยของกองทุนรวมในรอบระยะเวลาเดียวกัน

## คำอธิบายเพิ่มเติม

---

### ปัจจัยความเสี่ยงที่สำคัญเพิ่มเติม

- 1. ความเสี่ยงทางการตลาด (Market Risk)** หมายถึง ความเสี่ยงที่มูลค่าของหลักทรัพย์ที่กองทุนรวมลงทุนจะเปลี่ยนแปลงเพิ่มขึ้นหรือลดลงจากปัจจัยภายนอก เช่น สภาวะเศรษฐกิจการลงทุน ปัจจัยทางการเมืองทั้งในและต่างประเทศ เป็นต้น ซึ่งพิจารณาได้จากค่า standard deviation (SD) ของกองทุนรวม หากกองทุนรวมมีค่า SD สูง แสดงว่ากองทุนรวมมีความผันผวนจากการเปลี่ยนแปลงของราคาหลักทรัพย์สูง
- 2. ความเสี่ยงจากการลงทุนกระจุกตัว (Concentration Risk)** หมายถึง กองทุนนี้เป็นกองทุนประเภทตราสารแห่งทุน ซึ่งมีการกระจายการลงทุนน้อยกว่ากองทุนรวมตราสารแห่งทุนทั่วไป จึงมีความเสี่ยงมากกว่าในเรื่องของการกระจุกตัวของการลงทุนในบริษัทใดบริษัทหนึ่ง
- 3. ความเสี่ยงจากการดำเนินธุรกิจของผู้ออกตราสาร (Business Risk)** หมายถึงความสามารถในการดำเนินธุรกิจของผู้ออกตราสารดังกล่าว จะบ่งบอกถึงถึงศักยภาพ ความสามารถในการทำกำไร สถานะการเงิน และความเข้มแข็งขององค์กรธุรกิจ ซึ่งจะถูกสะท้อนออกมาในราคาของหุ้นที่มีการขึ้นหรือลงในขณะนั้นๆ
- 4. ความเสี่ยงจากการขาดสภาพคล่องของหลักทรัพย์ (Liquidity Risk)** หมายถึง หุ้นขนาดกลางและหุ้นขนาดเล็กที่กองทุนพิจารณาลงทุนอาจมีสภาพคล่องของหลักทรัพย์หรือมีปริมาณการซื้อขายหลักทรัพย์น้อยกว่าหุ้นขนาดใหญ่ ซึ่งอาจทำให้กองทุนมีข้อจำกัดในการซื้อขายหุ้นได้ตามปริมาณและราคาภายในเวลาที่ต้องการได้
- 5. ความเสี่ยงจากการลงทุนในสัญญาซื้อขายล่วงหน้าเพื่อป้องกันความเสี่ยง** กองทุนจะเข้าลงทุนในสัญญาซื้อขายล่วงหน้าเพื่อป้องกันความเสี่ยง (Hedging) เท่านั้น โดยการลงทุนดังกล่าวจะมีมูลค่าไม่เกินหลักทรัพย์พื้นฐานที่กองทุนถืออยู่ ( $\text{Net Exposure} < \text{Underlying Assets}$ )
- 6. ความเสี่ยงจากความสามารถในการปฏิบัติตามสัญญาของคู่สัญญา (Counterparty Risk)** ในกรณีที่ เป็นสัญญาซื้อขายล่วงหน้าที่ไม่ได้ทำการซื้อขายในตลาด (Over the Counter : OTC) เช่น สัญญาสวอป สัญญาฟอร์เวิร์ด สัญญาออปชั่นที่ซื้อขายนอกตลาด กองทุนรวมจะมีความเสี่ยงจากการที่คู่สัญญาไม่ปฏิบัติตามที่ตกลงกันไว้

## ข้อตกลงและเงื่อนไขของข้อมูลเปรียบเทียบผลการดำเนินงานแบบเปอร์เซ็นต์ไทล์ (Disclaimer of Peer Group Fund Performance)

1. ผลการดำเนินงานในอดีตของกองทุน มิได้เป็นสิ่งยืนยันถึงผลการดำเนินงานในอนาคต
2. ผู้ลงทุนสามารถดูข้อมูลฉบับเต็มได้ที่ [www.aimc.or.th](http://www.aimc.or.th)
3. ผลการดำเนินงานของกองทุนที่การเปรียบเทียบ แบ่งตามประเภทกองทุนรวมภายใต้ข้อกำหนดของสมาคมบริษัทจัดการลงทุน โดยกองทุนที่จะถูกเปรียบเทียบผลการดำเนินงานในแต่ละช่วงเวลากับกองทุนประเภทเดียวกันในระดับเปอร์เซ็นต์ไทล์ (Percentiles) ต่าง ๆ โดยแบ่งออกเป็น
  - 5th Percentile แสดงผลการดำเนินงานของกองทุนอันดับที่ 5 เปอร์เซ็นต์ไทล์ (Top 5% performance)
  - 25th Percentile แสดงผลการดำเนินงานของกองทุนอันดับที่ 25 เปอร์เซ็นต์ไทล์ (Top 25% performance)
  - 50th Percentile แสดงผลการดำเนินงานของกองทุนอันดับที่ 50 เปอร์เซ็นต์ไทล์ (Median Performance)
  - 75th Percentile แสดงผลการดำเนินงานของกองทุนอันดับที่ 75 เปอร์เซ็นต์ไทล์ (Bottom 25% performance)
  - 95th Percentile แสดงผลการดำเนินงานของกองทุนอันดับที่ 95 เปอร์เซ็นต์ไทล์ (Bottom 5% performance)
4. ผลตอบแทนที่มีอายุเกินหนึ่งปีนั้นมีการแสดงเป็นผลตอบแทนต่อปี

เมื่อผู้ลงทุนทราบผลตอบแทนของกองทุนที่ลงทุน สามารถนำไปเปรียบเทียบกับเปอร์เซ็นต์ไทล์ตามตาราง จะทราบว่ากองทุนที่ลงทุนนั้นอยู่ในช่วงที่เท่าใดของประเภทกองทุนรวมนั้น