

Ce document fournit des informations essentielles aux investisseurs de ce fonds. Il ne s'agit pas d'un document promotionnel. Les informations qu'il contient vous sont fournies conformément à une obligation légale, afin de vous aider à comprendre en quoi consiste un investissement dans ce fonds et quels risques y sont associés. Il vous est conseillé de le lire pour décider en connaissance de cause d'investir ou non.

Eurose - Part C - EUR

ISIN: FR0007051040

Ce fonds est géré par DNCA FINANCE

Objectifs et politique d'investissement

Caractéristiques essentielles de la gestion :

L'objectif de gestion est la recherche d'une performance supérieure à l'indice composite 20% DJ EUROSTOXX 50 et 80% FTSE MTS Global calculé dividendes et coupons réinvestis, sur la durée de placement recommandée.

Ce fonds diversifié cherche à améliorer la rentabilité d'un placement patrimonial par une gestion active des actions et obligations de la zone euro. Il offre une alternative aux supports en obligations, en obligations convertibles, et aux fonds en euros mais sans garantie en capital.

Jusqu'à 100% de son actif net, le fonds peut être exposé en produits de taux libellés en euros, du secteur public ou privé, de toute notation ou non notés dont au moins 50% en titres de créance de la catégorie "Investment Grade" (c'est à dire de notation supérieure ou égale à A-3 pour le court terme ou BBB- pour le long terme selon Standard & Poor's par exemple ou toute notation jugée équivalente par la société de gestion).

Le fonds pourra être investi jusqu'à 35% de son actif net en actions de sociétés de toute capitalisation, libellées en euros, ayant leur siège social dans un pays de l'OCDE, dont des actions de sociétés dont la capitalisation est inférieure à 1 milliard d'euros dans la limite de 5% de l'actif net.

La durée du portefeuille est limitée à 7.

Dans la limite de 10% de son actif net, le fonds peut recourir à des parts ou actions d'OPCVM et/ou de Fonds d'Investissement à Vocation Générale.

Afin de réaliser son objectif de gestion, le fonds pourra recourir à des titres intégrant des dérivés (exemples: obligations convertibles, bons de souscription). Le fonds ne recourra pas à des instruments financiers dérivés.

Le fonds ne peut investir directement que dans des titres libellés en Euro. Toutefois, le fonds pourra être exposé de façon marginale au risque de change dans le cadre d'investissement en parts et/ou actions d'OPCVM détenant des titres libellés en devise, et/ou dans le cadre de titres issues d'opération sur titres et libellés dans une autre devise que l'Euro.

Dans le cadre d'investissement en parts et/ou actions d'OPCVM détenant des titres hors OCDE, le fonds peut être exposé de façon marginale à un risque de pays hors OCDE.

Le fonds pourra également recourir à des dépôts et des emprunts d'espèces.

Zone d'investissement : Eurozone

Autres informations importantes :

Les revenus sont capitalisés

Le rachat des parts/actions peut être demandé chaque jour.

Durée de placement recommandée :

Ce fonds pourrait ne pas convenir aux investisseurs qui prévoient de retirer leur apport dans les 3 ans.

Profil de risque et de rendement

A risque plus faible A risque plus élevé

 Rendement potentiel plus faible Rendement potentiel plus élevé

1	2	3	4	5	6	7
---	---	---	---	---	---	---

Les données historiques utilisées pour calculer l'indicateur synthétique pourraient ne pas constituer une indication fiable du profil de risque futur de l'OPCVM. La catégorie de risque associée à ce fonds n'est pas garantie et pourra évoluer dans le temps. La catégorie la plus faible ne signifie pas sans risque. L'exposition au marché d'actions et/ou de taux, explique le niveau de risque de cet OPCVM. Le fonds ne bénéficie d'aucune garantie ni d'aucune protection en capital.

Risques importants non pris en compte par cet indicateur:

Risque de crédit : en cas de dégradation de la qualité des émetteurs, la valeur des obligations en portefeuille peut baisser, entraînant la baisse de la valeur liquidative du fonds.

Risque de liquidité : sur certains marchés et dans certaines configurations de marché, le gérant peut rencontrer des difficultés à vendre certains actifs financiers.

La survenance de l'un de ces risques peut entraîner une baisse de la valeur liquidative.

Frais

Les frais et commissions acquittés servent à couvrir les coûts d'exploitation de l'OPCVM y compris les coûts de commercialisation et de distribution des parts, ces frais réduisent la croissance potentielle des investissements.

Frais ponctuels prélevés avant ou après investissement	
Frais d'entrée	3,00%
Frais de sortie	0,00%

Le pourcentage indiqué est le maximum pouvant être prélevé sur votre capital avant que celui-ci ne soit investi. Dans certains cas, l'investisseur paie moins.

Vous pouvez obtenir auprès de votre conseiller financier ou auprès de l'établissement auquel vous transmettez votre ordre, le montant effectif des frais d'entrée et de sortie.

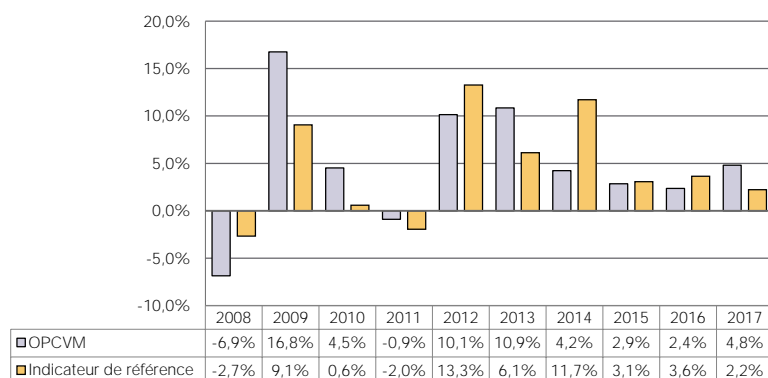
Frais prélevés par le fonds sur une année	
Frais courants	1,40%

Les frais courants sont fondés sur les chiffres de l'exercice précédent clos le 29 décembre 2017. Ce pourcentage peut varier d'un exercice à l'autre. Ils ne comprennent pas : les commissions de surperformance et les frais d'intermédiation excepté dans le cas de frais d'entrée et/ou de sortie payés par le fonds lorsqu'il achète ou vend des parts d'un autre véhicule de gestion.

Frais prélevés par le fonds dans certaines circonstances	
Commission de performance	Non applicable

Pour plus d'information sur les frais, veuillez vous référer à la page 8 de la dernière version du prospectus disponible sur le site internet <http://www.dnca-investments.com>.

Performances passées



Tous les frais sont inclus dans les calculs de performance.

Le lancement de la part/l'action présentée dans ce document a eu lieu en novembre 2000.

La devise de présentation des performances est la suivante : EUR.

Les performances passées ne sont pas celles du futur.

L'indicateur de référence est présenté dividendes et coupons réinvestis.

Informations pratiques

Dépositaire : CREDIT INDUSTRIEL ET COMMERCIAL (CIC), 6 avenue de Provence, F-75009 Paris

L'ensemble des documents réglementaires (prospectus, DICI, rapports annuels et semi-annuels) sont disponibles gratuitement au siège social de la société de gestion (19 Place Vendôme / F-75001 Paris / téléphone : +33-158625500) et sur son site internet: <http://www.dnca-investments.com>.

De même, les dernières valeurs liquidatives sont accessibles sur le site internet de la société de gestion. Les informations relatives aux modalités pratiques des souscriptions et des rachats sont disponibles auprès de l'établissement qui reçoit habituellement vos ordres, ou auprès de l'établissement centralisateur principal : CREDIT INDUSTRIEL ET COMMERCIAL (CIC), 6 avenue de Provence F-75009 Paris / téléphone : +33-153488173 / Fax : +33-149742755.

Les éléments concernant la politique de rémunération de la société de gestion sont disponibles sur simple demande écrite auprès de la société de gestion. Les données chiffrées seront établies sur la base de l'année civile 2017 et seront communiquées dans le prochain rapport annuel et ultérieurement.

La législation fiscale du pays d'enregistrement du fonds pourrait avoir une incidence sur l'imposition individuelle de l'investisseur. La responsabilité de DNCA FINANCE ne peut être engagée que sur la base de déclarations contenues dans le présent document qui seraient trompeuses, inexactes ou non cohérentes avec les parties correspondantes du prospectus de l'OPCVM.

DNCA Investments est une marque de DNCA Finance.

Ce fonds est agréé en France et réglementé par l'Autorité des Marchés Financiers.
DNCA FINANCE est agréé en France et réglementé par l'Autorité des Marchés Financiers.
Les informations clés pour l'investisseur ici fournies sont exactes et à jour au 21/02/2018.