

**กลยุทธ์การลงทุน**

ลงทุนในตราสารแห่งทุน ตราสารแห่งหนี้ ตราสารกึ่งหนี้กึ่งทุน และ/หรือเงินฝาก ทั้งนี้ ในส่วนของการลงทุนในตราสารแห่งทุน จะมีสัดส่วนการลงทุนประมาณร้อยละ 0 - 15 ของมูลค่าทรัพย์สินสุทธิของกองทุนตามความเหมาะสมกับสภาวการณ์ในแต่ละขณะ อย่างไรก็ตาม สัดส่วนดังกล่าวอาจมีการเพิ่มขึ้นได้ โดยจะเพิ่มไม่เกินร้อยละ 5 ของมูลค่าทรัพย์สินสุทธิของกองทุน ดังนั้น การลงทุนของกองทุนในตราสารทุนโดยเฉลี่ยในรอบระยะเวลาบัญชี จะไม่เกินร้อยละ 20 ของมูลค่าทรัพย์สินสุทธิของกองทุน

**ประเภทกองทุนรวมตามที่แสดงในข้อมูลที่ใช้เปรียบเทียบผลการดำเนินงานของกองทุนรวม ณ จุดขาย**  
Conservative Allocation

**มีนาคม 2562**

**ขนาดกองทุน (ล้านบาท)**

131.45

**มูลค่าหน่วยลงทุน/หน่วย (บาท)**

10.2812

**วันจดทะเบียนกองทุนรวม**

11 เมษายน 2555

**รูปแบบกองทุน**

ประเภทกองทุน

กองทุนรวมผสม

**การสั่งซื้อหน่วยลงทุน**

ภายในเวลา 15.30 น.

**การขายคืนหน่วยลงทุน**

ภายในเวลา 15.00น.

**นโยบายการจ่ายเงินปันผล**

อย่างน้อยปีละ 2 ครั้ง ใน

อัตราไม่ต่ำกว่าร้อยละ 75 ของกำไรสุทธิของแต่ละรอบระยะเวลาบัญชีที่จ่ายเงินปันผลนั้น

**มูลค่าขั้นต่ำในการซื้อ**

ไม่กำหนด

**มูลค่าขั้นต่ำในการขายคืน**

ไม่กำหนด

**วันที่ได้รับเงินค่าขายคืน**

T + 3

**ค่าใช้จ่ายที่เรียกเก็บจาก**

**ผู้ถือหน่วยลงทุน**

(ร้อยละของมูลค่าหน่วยลงทุน)

**ค่าธรรมเนียมการขาย**

ไม่เกิน 1 %

**ค่าธรรมเนียมการขายรับซื้อคืน**

ปัจจุบันยกเว้น

**ค่าธรรมเนียมการขายเปลี่ยนแปลง**

เปลี่ยนแปลง - เข้า ไม่เกิน 1 %

เปลี่ยนแปลง - ออก ปัจจุบันยกเว้น

**ค่าใช้จ่ายที่เรียกเก็บจาก**

**กองทุนรวม**

(ร้อยละของมูลค่าทรัพย์สินสุทธิ)

**ค่าธรรมเนียมการจัดการ**

≤ 1.07% ต่อปี

**ค่าธรรมเนียมผู้ดูแลผลประโยชน์**

≤ 0.1177% ต่อปี

**ค่าธรรมเนียมนายทะเบียน**

≤ 0.1284% ต่อปี

**ค่าใช้จ่ายอื่น ๆ**

≤ 4.0339% ต่อปี

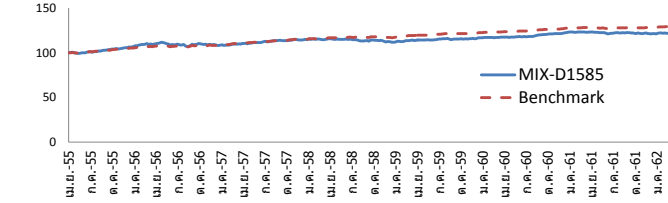
**หมายเหตุ** ทั้งนี้ ค่าธรรมเนียมดังกล่าวข้างต้นเป็นอัตราที่รวมภาษีมูลค่าเพิ่ม (ถ้ามี) หรือภาษีธุรกิจเฉพาะ (ถ้ามี) หรือภาษีอื่นใดทำนองเดียวกัน (ถ้ามี)

**ข้อมูล ณ 29 มีนาคม 2562**

**ผลการดำเนินงานย้อนหลังกองทุน ณ วันที่ 29 มีนาคม 2562**

กองทุน	ผลการดำเนินงานย้อนหลัง (%)							
	3 เดือน	6 เดือน	1 ปี *	3 ปี *	5 ปี *	10 ปี *	ตั้งแต่ต้นปี	ตั้งแต่จัดตั้ง **
MIX-D1585	1.07	-0.22	-0.50	2.33	2.23	N/A	1.07	3.02
ดัชนีมาตรฐานกองทุน ***	1.25	0.91	1.03	2.72	3.22	N/A	1.25	3.85
ความผันผวนของผลการดำเนินงาน	0.77	1.40	1.97	1.64	1.93	N/A	0.77	2.36
ความผันผวนของตัวชี้วัด	0.44	0.84	1.21	1.14	1.21	N/A	0.44	1.45

\* % ต่อปี \*\* หากกองทุนรวมจัดตั้งน้อยกว่า 1 ปี ผลการดำเนินงานที่แสดงจะเป็นตามที่เกิดขึ้นจริง แต่หากกองทุนรวมจัดตั้งตั้งแต่ 1 ปีขึ้นไป ผลการดำเนินงานที่แสดงจะเป็น % ต่อปี \*\*\* ผลตอบแทนรวมของดัชนีพันธบัตรรัฐบาลในกลุ่มอายุคงเหลือย่อยที่มีอายุของตราสารหนี้ภาคธุรกิจ 1 - 3 ปี ของสมาคมตลาดตราสารหนี้ไทย (Total Return of ThaiBMA Government Bond Index - Maturity Group 1) (45%), ผลตอบแทนรวมของดัชนีหุ้นที่คิดคำนวณจากข้อมูล Mark-to-Market ที่มีอันดับความน่าเชื่อถือในระดับล่าง (BBB ขึ้นไป) และกลุ่มอายุคงเหลือย่อยที่มีอายุของตราสารหนี้เอกชน 1 - 3 ปี ของสมาคมตลาดตราสารหนี้ไทย (Total Return of ThaiBMA MTM Corporate Bond Index - Maturity Sub Group) (45%), ดัชนีผลตอบแทนรวมตลาดหลักทรัพย์แห่งประเทศไทย (SET TRI) (10%)



ตั้งแต่จัดตั้งกองทุน จนถึงวันที่ 29 มีนาคม 2562

**ชื่อทรัพย์สินที่ลงทุนสูงสุด 5 อันดับแรก (ตราสารทุน)**

- 1.บริษัท ปตท. จำกัด (มหาชน) 1.34%
- 2.บริษัท แอควาซัน อินโฟร เซอร์วิส จำกัด (มหาชน) 1.22%
- 3.บริษัท ท่าอากาศยานไทย จำกัด (มหาชน) 0.94%
- 4.บริษัท ปูนซิเมนต์ไทย จำกัด (มหาชน) 0.81%
- 5.บริษัท ปตท.สำรวจและผลิตปิโตรเลียม จำกัด (มหาชน) 0.80%

**ชื่อทรัพย์สินที่ลงทุนสูงสุด 5 อันดับแรก (ตราสารหนี้)**

- 1.พันธบัตร : กระทรวงการคลัง ILB217A 14/07/2021 1.200 24.53%
- 2.หุ้นกู้ : บริษัท ลีสซิ่งโฮปซีซี(ไทย) จำกัด ICBCTL215A 26/05/2021 2.610 7.73%
- 3.หุ้นกู้ : บริษัท ไทยเบฟเวอเรจ จำกัด (มหาชน) TBEV223A 19/03/2022 3.200 7.72%
- 4.หุ้นกู้ : บริษัท การบินไทย จำกัด (มหาชน) THAI208B 16/08/2020 2.470 7.62%
- 5.หุ้นกู้ : ธนาคาร ทิสโก้ จำกัด (มหาชน) TISCO208A 10/08/2020 2.050 7.60%

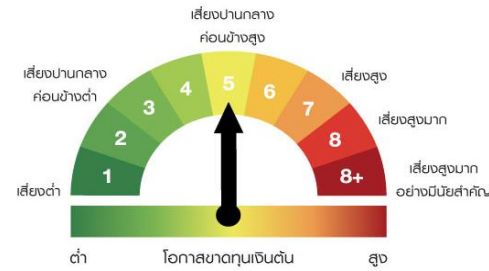
**กลุ่มอุตสาหกรรมตราสารทุน 5 อันดับแรก**

- 1.พลังงานและสาธารณูปโภค 4.21%
- 2.ธนาคาร 1.89%
- 3.เทคโนโลยีสารสนเทศและการสื่อสาร 1.87%
- 4.พาณิชย์ 1.45%
- 5.ขนส่ง 1.25%

**สัดส่วนการลงทุน**

- 1.ตราสารทุน 15.04%
- 2.พันธบัตรรัฐบาล 30.90%
- 3.ตราสารหนี้ภาคเอกชน 53.73%
- 4.เงินฝาก 0.01%
- 5.สินทรัพย์อื่น ๆ 0.32%

**แผนภาพแสดงตำแหน่งความเสี่ยงของกองทุนรวม**



**ประวัติการจ่ายเงินปันผล**

จำนวน (ครั้ง)	อัตราเงินปันผล (บาท)
9	1.8667

**Bloomberg Ticker :** ING1585:TB

ผลการดำเนินงานในอดีต/ผลการเปรียบเทียบผลการดำเนินงานที่เกี่ยวข้องกับผลิตภัณฑ์ในตลาดทุน มิได้เป็นสิ่งยืนยันถึงผลการดำเนินงานในอนาคต เอกสารการวัดผลการดำเนินงานของกองทุนรวมฉบับนี้ได้จัดทำขึ้นตามมาตรฐานการวัดผลการดำเนินงานของกองทุนรวมของสมาคมบริษัทจัดการลงทุน ราวเวลาและการจัดอันดับข้างต้นไม่ได้จัดทำขึ้นตามมาตรฐานการวัดผลการดำเนินงานของกองทุนรวมของสมาคมบริษัทจัดการลงทุน การลงทุนมีความเสี่ยง ผู้ลงทุนควรทำความเข้าใจลักษณะกองทุน นโยบายการลงทุน เงื่อนไขผลตอบแทน ความเสี่ยงและผลการดำเนินงานของกองทุนก่อนการตัดสินใจลงทุน

**สอบถามข้อมูลเพิ่มเติมติดต่อ**

**ผู้สนับสนุนการขายหรือรับซื้อคืน**  
และบริษัทหลักทรัพย์จัดการกองทุน ยูโอบี (ประเทศไทย) จำกัด โทร. +66 (0) 2786-2222  
อีเมล [wealthservice@uobam.co.th](mailto:wealthservice@uobam.co.th) เว็บไซต์ [www.uobam.co.th](http://www.uobam.co.th)



# AIMC Category Performance Report

## Return and Risk statistics for Thailand Mutual funds

AIMC Category	Peer Percentile	Return (%)						Standard Deviation (%)					
		3M	6M	1Y	3Y	5Y	10Y	3M	6M	1Y	3Y	5Y	10Y
<b>Aggressive Allocation</b>	5th Percentile	7.73	2.73	6.50	9.13	8.34	17.21	1.72	2.20	2.19	5.36	6.12	12.53
	25th Percentile	5.09	-0.24	-2.21	6.65	5.71	15.27	3.49	4.77	5.68	8.70	9.36	14.03
	50th Percentile	4.04	-5.14	-6.33	5.08	4.39	13.68	6.85	10.30	10.80	10.53	10.48	15.66
	75th Percentile	2.85	-7.36	-8.60	4.17	3.40	12.43	8.84	11.97	12.28	11.04	11.04	16.29
	95th Percentile	1.02	-10.72	-12.21	-0.30	1.59	10.86	10.65	13.84	14.19	12.36	12.44	17.24
<b>ASEAN Equity</b>	5th Percentile	4.90	-0.27	-8.04	4.94	-7.87		7.83	9.71	9.51	8.13	8.26	
	25th Percentile	3.81	-0.85	-8.44	0.61	-7.87		7.97	9.91	9.84	8.31	8.26	
	50th Percentile	2.74	-2.37	-8.48	0.34	-7.87		8.51	10.26	10.73	9.07	8.26	
	75th Percentile	2.13	-4.88	-8.85	-1.16	-7.87		9.22	11.59	11.45	10.16	8.26	
	95th Percentile	0.54	-6.17	-10.45	-7.92	-7.87		9.72	12.82	13.15	10.65	8.26	
<b>Asia Pacific Ex Japan</b>	5th Percentile	12.34	7.74	-0.55	10.24	8.08	9.38	10.01	13.63	12.96	8.87	10.89	11.87
	25th Percentile	10.43	3.06	-4.01	8.16	6.31	8.67	11.52	14.64	13.81	11.13	11.66	14.54
	50th Percentile	9.98	0.69	-7.57	6.68	4.25	6.45	13.03	16.87	15.47	12.17	13.72	15.89
	75th Percentile	7.27	-3.92	-12.47	4.98	1.58	4.92	13.81	18.43	17.75	13.06	14.83	17.46
	95th Percentile	1.00	-12.60	-21.36	-2.59	0.75	3.78	19.33	20.29	22.97	14.40	15.76	18.57
<b>Commodities Energy</b>	5th Percentile	27.93	-20.76	-4.99	9.49	-18.22	-8.72	21.38	31.06	26.66	24.20	27.51	25.94
	25th Percentile	24.31	-21.44	-6.52	8.35	-18.61	-8.72	21.83	32.21	27.22	24.56	27.75	25.94
	50th Percentile	23.98	-21.79	-6.74	6.24	-19.16	-8.72	22.02	32.43	27.41	24.58	28.08	25.94
	75th Percentile	22.62	-22.40	-7.13	5.46	-19.55	-8.72	22.19	33.10	27.78	24.95	28.43	25.94
	95th Percentile	21.41	-22.97	-8.82	4.40	-19.83	-8.72	23.91	33.69	29.61	28.26	29.40	25.94
<b>Commodities Precious Metals</b>	5th Percentile	0.25	7.42	-1.83	-0.33	-1.01	3.02	7.16	7.59	7.30	8.50	10.69	14.00
	25th Percentile	0.12	7.26	-2.53	-0.96	-1.32	2.69	8.50	8.53	8.27	9.03	10.99	14.56
	50th Percentile	-0.31	6.93	-5.00	-1.33	-1.53	1.74	10.42	9.42	9.05	9.77	11.63	14.95
	75th Percentile	-1.74	6.28	-5.69	-2.88	-1.81	0.92	11.21	9.97	9.68	10.21	11.99	15.12
	95th Percentile	-1.98	5.62	-6.40	-3.54	-2.57	0.91	11.51	10.16	9.81	10.30	12.20	15.17
<b>Conservative Allocation</b>	5th Percentile	1.90	0.47	0.72	3.29	3.36	5.34	1.03	1.35	1.38	0.91	0.87	0.71
	25th Percentile	1.76	0.11	-0.41	2.32	2.81	4.86	1.45	2.06	2.03	1.64	1.83	2.24
	50th Percentile	1.51	-0.26	-0.90	2.27	2.16	4.02	1.78	2.41	2.49	2.34	2.14	2.63
	75th Percentile	1.21	-0.83	-1.42	1.52	1.73	2.80	2.15	3.02	3.12	2.61	2.30	3.44
	95th Percentile	0.60	-1.76	-2.32	0.73	1.14	1.54	2.33	3.15	3.18	3.05	3.02	4.26
<b>Emerging Market Bond Discretionary F/X Hedge or Unhedge</b>	5th Percentile	7.72	5.87	4.41	4.02	3.38	7.01	2.05	2.10	1.96	3.52	3.57	4.39
	25th Percentile	6.09	4.44	2.82	3.04	2.98	6.88	2.40	2.59	2.62	4.82	5.10	5.07
	50th Percentile	5.10	4.13	2.22	2.15	1.89	6.73	2.63	3.03	3.09	5.58	6.45	5.92
	75th Percentile	4.88	3.67	-1.32	1.10	0.42	6.57	3.80	4.15	4.42	6.01	7.39	6.77
	95th Percentile	3.36	3.57	-2.83	-0.26	-0.88	6.44	4.31	4.57	5.15	6.52	7.95	7.45
<b>Energy</b>	5th Percentile	8.69	-7.40	-3.12	18.76	8.89	13.54	12.65	17.77	18.30	13.63	16.78	19.77
	25th Percentile	8.67	-7.52	-3.59	18.44	8.75	13.21	12.75	18.00	18.49	13.96	16.98	19.92
	50th Percentile	8.62	-7.58	-3.74	17.76	8.31	12.81	12.75	18.03	18.56	14.15	17.09	20.10
	75th Percentile	7.95	-7.66	-4.27	17.56	7.90	12.40	12.80	18.04	18.60	14.16	17.12	20.28
	95th Percentile	7.49	-8.33	-4.97	17.47	7.84	12.08	13.00	18.11	18.62	14.21	17.13	20.42

## Return and Risk statistics for Thailand Mutual funds

ข้อตกลงและเงื่อนไขของข้อมูลเปรียบเทียบผลการดำเนินงานแบบเปอร์เซ็นต์ไทล์  
**)Disclaimer of Peer group Fund Performance(**

1. ผลการดำเนินงานในอดีตของกองทุน มิได้เป็นสิ่งยืนยันถึงผลการดำเนินงานในอนาคต
2. ผู้ลงทุนสามารถดูข้อมูลฉบับเต็มได้ที่ [www.aimc.or.th](http://www.aimc.or.th)
3. ผลการดำเนินงานของกองทุนที่การเปรียบเทียบแบ่งตามประเภทกองทุนรวมภายใต้ข้อกำหนดของสมาคมบริษัทจัดการลงทุน โดยกองทุนที่จะถูกเปรียบเทียบผลการดำเนินงานในแต่ละช่วงเวลากับกองทุนประเภทเดียวกันในระดับเปอร์เซ็นต์ไทล์ (Percentiles) ต่างๆ โดยแบ่งออกเป็น
  - 5th Percentile แสดงผลการดำเนินงานของกองทุนอันดับที่ 5 เปอร์เซ็นต์ไทล์ (Top 5% performance)
  - 25th Percentile แสดงผลการดำเนินงานของกองทุนอันดับที่ 25 เปอร์เซ็นต์ไทล์ (Top 25% performance)
  - 50th Percentile แสดงผลการดำเนินงานของกองทุนอันดับที่ 50 เปอร์เซ็นต์ไทล์ (Median performance)
  - 75th Percentile แสดงผลการดำเนินงานของกองทุนอันดับที่ 75 เปอร์เซ็นต์ไทล์ (Bottom 25% performance)
  - 95th Percentile แสดงผลการดำเนินงานของกองทุนอันดับที่ 95 เปอร์เซ็นต์ไทล์ (Bottom 5% performance)
4. ผลตอบแทนที่มีอายุเกินหนึ่งปีนั้นมีการแสดงเป็นผลตอบแทนต่อปี

เมื่อผู้ลงทุนทราบผลตอบแทนของกองทุนที่ลงทุน สามารถนำไปเปรียบเทียบกับเปอร์เซ็นต์ไทล์ตามตาราง จะทราบว่ากองทุนที่ลงทุนนั้นอยู่ในช่วงที่เท่าใดของประเภทกองทุนรวมนั้น



บริษัทหลักทรัพย์จัดการกองทุน  
ยูโอบี (ประเทศไทย) จำกัด  
การเข้าร่วมต่อต้านการทุจริต :  
ได้รับการรับรอง CAC

กองทุนเปิด ไทย มิกซ์ 15/85 ปันผล  
Thai Mixed 15/85 - Dividend Fund  
MIX-D1585

กองทุนรวมผสม  
กองทุนที่ลงทุนแบบไม่มีความเสี่ยงต่างประเทศ



คุณกำลังจะลงทุนอะไร?



กองทุนรวมนี้เหมาะกับใคร



คุณต้องระวังอะไรเป็นพิเศษ?



สัดส่วนของประเภททรัพย์สินที่ลงทุน



ค่าธรรมเนียม



ผลการดำเนินงาน



ข้อมูลอื่นๆ

การลงทุนในกองทุนรวม ไม่ใช่การฝากเงิน



## คุณกำลังจะลงทุนอะไร ?

### นโยบายการลงทุน

กองทุนที่มีนโยบายลงทุนในตราสารแห่งทุน ตราสารแห่งหนี้ ตราสารกึ่งหนี้กึ่งทุน และ/หรือเงินฝาก ทั้งนี้ ในส่วนของการลงทุนในตราสารแห่งทุน จะมีสัดส่วนการลงทุนประมาณร้อยละ 0 - 15 ของมูลค่าทรัพย์สินสุทธิของกองทุน ตามความเหมาะสมกับสภาพการณ์ในแต่ละขณะ อย่างไรก็ตาม สัดส่วนดังกล่าว อาจมีการเพิ่มได้ โดยจะเพิ่มไม่เกินร้อยละ 5 ของมูลค่าทรัพย์สินสุทธิของกองทุน ดังนั้น การลงทุนของกองทุนในตราสารทุนโดยเฉลี่ยในรอบระยะเวลาบัญชี จะไม่เกินร้อยละ 20 ของมูลค่าทรัพย์สินสุทธิของกองทุน สำหรับเงินลงทุนส่วนที่เหลือจะลงทุนในหลักทรัพย์หรือทรัพย์สินอื่น หรือการหาผลตอบแทนโดยวิธีอื่นที่ไม่ขัดต่อประกาศคณะกรรมการกำกับหลักทรัพย์และตลาดหลักทรัพย์ และกฎหมายอื่นที่เกี่ยวข้อง ทั้งนี้ ในกรณีตราสารดังกล่าวเป็น Subordinated Debt จะต้องได้รับอันดับความน่าเชื่อถือของตราสาร (Issue rating) อยู่ในอันดับที่สามารถลงทุนได้ (Investment grade) เท่านั้น

นอกจากนี้ กองทุนอาจลงทุนหรือมีไว้ซึ่งสัญญาซื้อขายล่วงหน้า (Derivatives) โดยมีวัตถุประสงค์เพื่อป้องกันความเสี่ยง (Hedging)

### กลยุทธ์การบริหารกองทุน

มุ่งหวังให้ผลประกอบการสูงกว่าดัชนีชี้วัด (Active Management)



## กองทุนรวมนี้เหมาะกับใคร ?

1. ผู้ลงทุนที่สามารถรับความผันผวนของราคาหุ้นที่กองทุนรวมไปลงทุน ซึ่งอาจจะปรับตัวเพิ่มสูงขึ้น หรือลดลง จนต่ำกว่ามูลค่าที่ลงทุนและทำให้ขาดทุนได้
2. ผู้ที่สามารถลงทุนในระยะกลางถึงระยะยาว โดยคาดหวังผลตอบแทนในระยะยาวที่ดีกว่าการลงทุนในตราสารหนี้ทั่วไป

### กองทุนรวมนี้ **ไม่เหมาะ** กับใคร

ผู้ลงทุนที่เน้นการได้รับผลตอบแทนในจำนวนเงินที่แน่นอน หรือรักษาเงินต้นให้อยู่ครบ



### ทำอย่างไรหากยังไม่เข้าใจนโยบาย และความเสี่ยงของกองทุนนี้

- อ่านหนังสือชี้ชวนฉบับเต็ม หรือ **สอบถาม** ผู้สนับสนุนการขายและบริษัทจัดการ
- **อย่าลงทุน** หากไม่เข้าใจลักษณะและความเสี่ยงของกองทุนรวมนี้ดีพอ



## คุณต้องระวังอะไรเป็นพิเศษ ?

### คำเตือนที่สำคัญ

1. การลงทุนในหน่วยลงทุนมิใช่การฝากเงิน และมีความเสี่ยงของการลงทุน ผู้ลงทุนควรลงทุนในกองทุนเมื่อเห็นว่าการลงทุนในกองทุนรวมเหมาะสมกับวัตถุประสงค์การลงทุนของตน และผู้ลงทุนยอมรับความเสี่ยงที่อาจเกิดขึ้นจากการลงทุนดังกล่าวได้
2. กรณีที่กองทุนไม่สามารถดำรงสินทรัพย์สภาพคล่องได้ตามที่สำนักงานกำหนด ผู้ลงทุนอาจไม่สามารถขายคืนหน่วยลงทุนได้ตามที่มีคำสั่งไว้

### แผนภาพแสดงตำแหน่งความเสี่ยงของกองทุนรวม



### ปัจจัยความเสี่ยงที่สำคัญ

#### ความเสี่ยงจากความผันผวนของมูลค่าหน่วยลงทุน (Market risk)

	ต่ำ				สูง
ความผันผวนของผลการดำเนินงาน (SD)	≤ 5%	5 - 10%	10 - 15%	15 - 25%	> 25%

#### ความเสี่ยงจากการกระจุกตัวลงทุนในผู้ออกตราสารหนี้ (High issuer concentration risk)

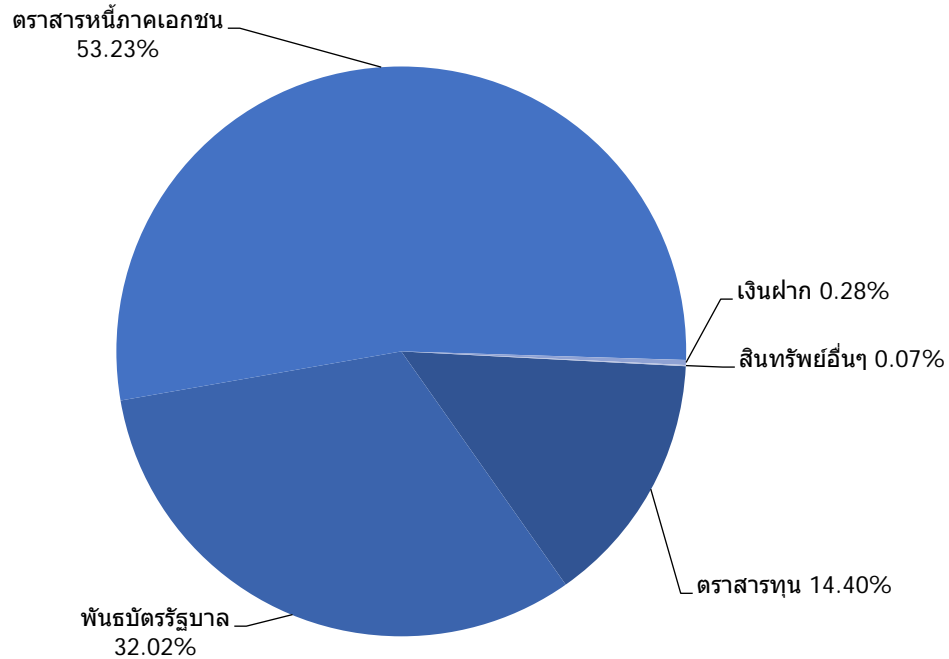
	ต่ำ				สูง
การกระจุกตัวลงทุนในผู้ออกตราสารหนี้	≤ 10%	10% - 20%	20% - 50%	50% - 80%	> 80%

ทั้งนี้ ท่านสามารถดูคำอธิบายความเสี่ยงต่างๆได้จากคำอธิบายเพิ่มเติมท้ายเล่ม



## สัดส่วนของประเภททรัพย์สินที่ลงทุน

% ของ NAV



### ชื่อทรัพย์สินและการลงทุนสูงสุด 5 อันดับแรก

ทรัพย์สิน	% ของ NAV
1. พันธบัตร : กระทรวงการคลัง ILB217A 14/07/20 1.200	24.90
2. หุ้นกู้ : บริษัท ไทยเบฟเวอเรจ จำกัด (มหาชน) TBEV223A 19/03/20 3.200	7.72
3. หุ้นกู้ : บริษัท การบินไทย จำกัด (มหาชน) THAI208B 16/08/20 2.470	7.68
4. หุ้นกู้ : บริษัท ควอลิตี้เฮ้าส์ จำกัด (มหาชน) QH205A 11/05/20 2.690	7.65
5. หุ้นกู้ : บริษัท ลีสซิ่งไอซีบีซี (ไทย) จำกัด ICBCTL215A 26/05/20 2.610	7.65

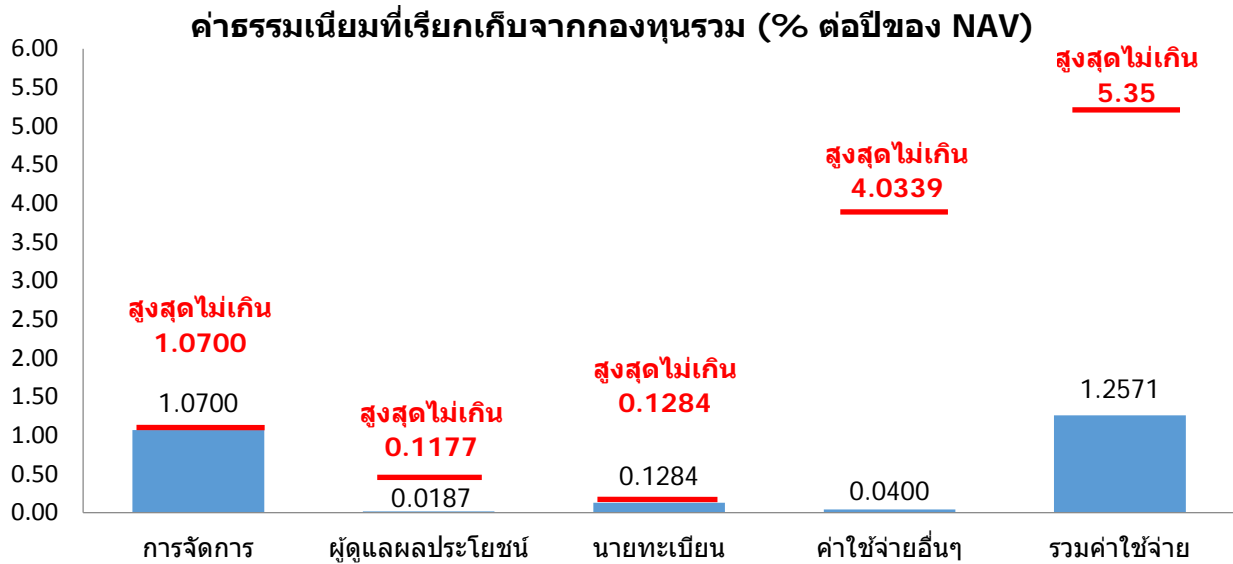
สามารถดูข้อมูลที่เป็นปัจจุบันได้ที่ : <https://www.uobam.co.th/th/mutual-fund/90255/MIX-D1585>



## ค่าธรรมเนียม

\*ค่าธรรมเนียมมีผลกระทบต่อผลตอบแทนที่คุณจะได้รับ  
ดังนั้น คุณควรพิจารณาการเรียกเก็บค่าธรรมเนียมดังกล่าวก่อนการลงทุน \*

ค่าธรรมเนียมที่เรียกเก็บจริง % ต่อปีของ NAV



### หมายเหตุ :

- ค่าธรรมเนียมตามรายการดังกล่าวข้างต้น ได้รวมภาษีมูลค่าเพิ่มหรือภาษีธุรกิจเฉพาะ หรือภาษีอื่นใดทำนองเดียวกัน (ถ้ามี)
- ค่าใช้จ่ายอื่นๆข้างต้น เช่น ค่าสอบบัญชี เรียกเก็บจริงในอัตราร้อยละ 0.0300 เป็นต้น

\*\* ทั้งนี้ สามารถดูค่าธรรมเนียมที่เรียกเก็บจากกองทุนรวมย้อนหลัง 3 ปีได้ที่ :

<https://www.uobam.co.th/th/mutual-fund/90255/MIX-D1585>

### ค่าธรรมเนียมที่เรียกเก็บจากผู้ถือหน่วยลงทุน (% ของมูลค่าซื้อขาย)

รายการ	สูงสุดไม่เกิน	เก็บจริง
ค่าธรรมเนียมการขาย*	1.00	1.00
ค่าธรรมเนียมการสับเปลี่ยนหน่วยลงทุนเข้า*	1.00	ยกเว้น**
ค่าธรรมเนียมการรับซื้อคืน	0.50	ยกเว้น
ค่าธรรมเนียมการสับเปลี่ยนหน่วยลงทุนออก*	0.50	ยกเว้น
ค่าธรรมเนียมการโอนหน่วย	50 บาทต่อหน่วยลงทุน 2,000 หน่วยหรือเศษของ 2,000 หน่วย	50 บาทต่อหน่วยลงทุน 2,000 หน่วยหรือเศษของ 2,000 หน่วย
ค่าธรรมเนียมการออกเอกสารแสดงสิทธิในหน่วยลงทุน	รายการละ 50 บาท	รายการละ 50 บาท

\* บริษัทจัดการขอสงวนสิทธิในการคิดค่าธรรมเนียมดังกล่าวกับผู้สั่งซื้อหรือผู้ถือหน่วยลงทุนแต่ละกลุ่มหรือแต่ละคนไม่เท่ากันได้

\*\* ปัจจุบันยกเว้นค่าธรรมเนียมการสับเปลี่ยนเข้า (แต่ต้องเสียค่าธรรมเนียมการขายหน่วยลงทุนด้วย)



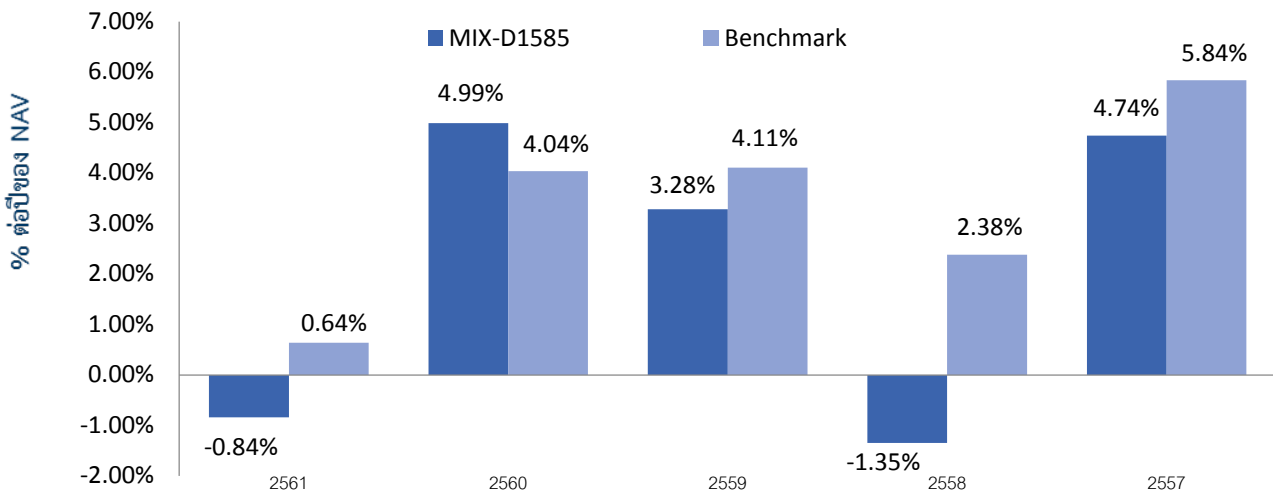


## ผลการดำเนินงานในอดีต

**\* ผลการดำเนินงานในอดีต มิได้เป็นสิ่งยืนยันถึงผลการดำเนินงานในอนาคต \***

1. ดัชนีชี้วัด คือ ผลตอบแทนรวมของดัชนีพันธบัตรรัฐบาลในกลุ่มอายุคงเหลือย่อยที่มีอายุของตราสารหนี้ภาครัฐตามที่กำหนดโดยของสมาคมตลาดตราสารหนี้ไทย ในกลุ่มอายุคงเหลือย่อยที่มีอายุของตราสารหนี้ภาครัฐ 1 - 3 ปี สัดส่วน 45.00%, ผลตอบแทนรวมของดัชนีหุ้นกู้ที่คิดคำนวณจากข้อมูล Mark to Market ที่มีอันดับความน่าเชื่อถือในระดับน่าลงทุน (BBB ขึ้นไป) ของสมาคมตลาดตราสารหนี้ไทย และกลุ่มอายุคงเหลือย่อยที่มีอายุของตราสารหนี้เอกชน 1- 3 ปี สัดส่วน 45.00% และดัชนีผลตอบแทนรวมตลาดหลักทรัพย์แห่งประเทศไทย (SET TRI) สัดส่วน 10.00%

### 2. ผลการดำเนินงานย้อนหลังตามปีปฏิทิน



3. กองทุนนี้เคยมีผลขาดทุนสูงสุดในช่วงเวลา 5 ปี คือ -3.7756%

4. ความผันผวนของการดำเนินงาน (standard deviation) คือ 1.98% ต่อปี

5. ประเภทกองทุนรวมเพื่อใช้เปรียบเทียบผลการดำเนินงาน ณ จุดขาย คือ Conservative Allocation

\* คุณสามารถดูข้อมูลที่เป็นปัจจุบันได้ที่ <https://www.uobam.co.th/th/mutual-fund/90255/MIX-D1585>

### 6. ผลการดำเนินงานย้อนหลังแบบปีกumul

กองทุน	YTD	3 เดือน	Percentile	6 เดือน	Percentile	1 ปี	Percentile	3 ปี	Percentile	5 ปี	Percentile	10 ปี	Percentile	ตั้งแต่จัดตั้งกองทุน
ผลตอบแทนกองทุนรวม	-0.84%	-1.27%	25	-0.13%	50	-0.85%	25	2.45%	50	2.12%	50	N/A	N/A	2.97%
ผลตอบแทนดัชนีชี้วัด	0.64%	-0.33%	5	0.78%	5	0.64%	5	2.92%	25	3.38%	5	N/A	N/A	3.81%
ความผันผวนของกองทุน	1.92%	1.16%	5	1.49%	5	1.95%	25	1.76%	25	1.98%	25	N/A	N/A	2.40%
ความผันผวนของดัชนีชี้วัด	1.21%	0.71%	5	0.90%	5	1.23%	5	1.18%	5	1.25%	5	N/A	N/A	1.47%

- ผลตอบแทนที่มีอายุมากกว่าหรือเท่ากับ 1 ปี จะแสดงเป็นผลตอบแทนต่อปี
- เอกสารการวัดผลการดำเนินงานของกองทุนรวมฉบับนี้ ได้จัดทำขึ้นตามมาตรฐานการวัดและนำเสนอผลการดำเนินงานของกองทุนรวมของสมาคมบริษัทจัดการลงทุน

คุณสามารถดูข้อมูลที่เป็นปัจจุบันได้ที่ : <https://www.uobam.co.th/th/mutual-fund/90255/MIX-D1585>

AIMC Category	Peer Percentile	Return (%)						Standard Deviation (%)					
		3M	6M	1Y	3Y	5Y	10Y	3M	6M	1Y	3Y	5Y	10Y
<b>Conservative Allocation</b>	5th Percentile	-0.15	0.43	0.14	3.74	3.38	5.16	1.30	1.33	1.23	1.04	0.87	0.70
	25th Percentile	-1.46	0.06	-1.03	2.87	2.92	4.75	2.51	2.13	2.10	1.76	1.88	2.19
	50th Percentile	-1.83	-0.17	-2.29	2.44	2.15	3.91	2.87	2.73	2.50	2.39	2.12	2.64
	75th Percentile	-2.26	-0.47	-2.45	1.50	1.90	2.71	3.61	3.37	3.17	2.59	2.29	3.44
	95th Percentile	-2.89	-1.21	-3.10	0.68	1.16	1.54	3.76	3.48	3.26	3.38	3.09	4.27

ตารางแสดงผลการดำเนินงานของกลุ่ม Conservative Allocation ข้อมูล ณ วันที่ 31 ธันวาคม 2561



## ข้อมูลอื่นๆ

นโยบายการจ่ายปันผล	จ่าย															
<p>หลักเกณฑ์การจ่ายเงินปันผล :</p> <p>(1) การจ่ายเงินปันผลของกองทุนรวมจะจ่ายจากกำไรสะสมหรือกำไรสุทธิเมื่อกองทุนรวมมีกำไรสะสมหรือมีกำไรสุทธิในรอบระยะเวลาบัญชีที่จะจ่ายเงินปันผล และการจ่ายเงินปันผลดังกล่าวจะต้องไม่ทำให้กองทุนรวมมีผลขาดทุนสะสมเพิ่มขึ้นในรอบระยะเวลาบัญชีที่มีการจ่ายเงินปันผลนั้น</p> <p>(2) ในแต่ละรอบระยะเวลาบัญชีของกองทุน บริษัทจัดการจะดำเนินการพิจารณาจ่ายเงินปันผลอย่างน้อยปีละ 2 ครั้ง</p> <p>(3) ในแต่ละรอบระยะเวลาบัญชีที่จะจ่ายเงินปันผล บริษัทจัดการจะพิจารณาจ่ายเงินปันผลให้แก่ผู้ถือหน่วยลงทุน ในอัตราไม่ต่ำกว่าร้อยละ 75 ของกำไรสุทธิของแต่ละรอบระยะเวลาบัญชีที่จะจ่ายเงินปันผลนั้น ซึ่งกำไรสุทธิของแต่ละรอบระยะเวลาบัญชีที่จะจ่ายเงินปันผลจะประกอบด้วยกำไรสุทธิที่เกิดขึ้นจริง (realized gain) และ/หรือกำไรสุทธิที่ยังไม่เกิดขึ้นจริง (unrealized gain) ทั้งนี้ บริษัทจัดการอาจพิจารณาจ่ายเงินปันผลจากกำไรสะสมด้วยก็ได้</p> <p>(4) บริษัทจัดการขอสงวนสิทธิที่จะไม่จ่ายเงินปันผล หรือจ่ายเงินปันผลในอัตราที่บริษัทจัดการเห็นสมควร ในกรณีดังต่อไปนี้</p> <p>(4.1) บริษัทจัดการจะไม่จ่ายเงินปันผลในกรณีที่กำไรสะสม ณ สิ้นรอบระยะเวลาบัญชีที่จะจ่ายเงินปันผล และ/หรือกำไรสุทธิประจำรอบระยะเวลาบัญชีที่จะจ่ายเงินปันผลต่ำกว่า หรือเท่ากับ 0.01 บาทต่อหน่วยลงทุน</p> <p>(4.2) บริษัทจัดการจะพิจารณาจ่ายเงินปันผลในอัตราใหม่ที่เหมาะสมหรือพิจารณาไม่จ่ายเงินปันผลในกรณีที่มูลค่าหน่วยลงทุน ณ วันสิ้นรอบระยะเวลาบัญชีที่จะจ่ายเงินปันผลนั้น ต่ำกว่ามูลค่าที่ตราไว้หรือในกรณีเมื่อนำเงินปันผลต่อหน่วยที่จะจ่ายตามอัตราข้างต้นมาหักจากมูลค่าหน่วยลงทุน ณ วันทำการก่อนปิดสมุดทะเบียนแล้วทำให้มูลค่าหน่วยลงทุนที่คำนวณได้ตามวิธีการดังกล่าวมีมูลค่าต่ำกว่ามูลค่าที่ตราไว้</p> <p>ทั้งนี้ ในกรณีที่บริษัทจัดการไม่จ่ายเงินปันผลในรอบระยะเวลาบัญชีดังกล่าว บริษัทจัดการจะยกยอดผลกำไรไปในรอบระยะเวลาบัญชีต่อไป</p> <p>(5) ในกรณีที่บุคคลใดหรือกลุ่มบุคคลเดียวกันใดถือหน่วยลงทุนเกินข้อจำกัดการถือหน่วยลงทุนเว้นแต่เป็นกรณีการเกินสัดส่วนการถือหน่วยลงทุนที่มีได้เกิดจากการได้หน่วยลงทุนมาเพิ่มเติมหรือกรณีเข้ายกเว้นข้อจำกัดการถือหน่วยลงทุนตามที่สำนักงานคณะกรรมการ ก.ล.ด. ประกาศกำหนด บริษัทจัดการจะยกเงินปันผลในส่วนที่ถือเกินข้อจำกัดการถือหน่วยลงทุนนั้นให้เป็นรายได้ของแผ่นดิน ทั้งนี้ ในระหว่างการดำเนินการเพื่อยกเงินปันผลให้เป็นรายได้ของแผ่นดิน บริษัทจัดการจะจัดทำบัญชีและแยกเงินปันผลส่วนดังกล่าวออกจากทรัพย์สินอื่นของกองทุนรวม โดยไม่นำมารวมคำนวณเป็นมูลค่าทรัพย์สินของกองทุนรวม</p>																
<b>ประวัติการจ่ายเงินปันผล ( 4 ครั้งล่าสุด )</b>																
	<table border="1"> <thead> <tr> <th>วันปิดสมุด</th> <th>วันที่จ่าย</th> <th>ปันผลต่อหน่วย</th> </tr> </thead> <tbody> <tr> <td>01/09/2559</td> <td>13/09/2559</td> <td>0.0300</td> </tr> <tr> <td>07/03/2560</td> <td>20/03/2560</td> <td>0.1300</td> </tr> <tr> <td>05/09/2560</td> <td>18/09/2560</td> <td>0.1250</td> </tr> <tr> <td>07/03/2561</td> <td>23/03/2561</td> <td>0.3117</td> </tr> </tbody> </table>	วันปิดสมุด	วันที่จ่าย	ปันผลต่อหน่วย	01/09/2559	13/09/2559	0.0300	07/03/2560	20/03/2560	0.1300	05/09/2560	18/09/2560	0.1250	07/03/2561	23/03/2561	0.3117
วันปิดสมุด	วันที่จ่าย	ปันผลต่อหน่วย														
01/09/2559	13/09/2559	0.0300														
07/03/2560	20/03/2560	0.1300														
05/09/2560	18/09/2560	0.1250														
07/03/2561	23/03/2561	0.3117														
ผู้ดูแลผลประโยชน์	ธนาคารทหารไทย จำกัด (มหาชน)															
วันที่จดทะเบียน	11 เมษายน 2555															
อายุโครงการ	ไม่กำหนด															

การซื้อและขายคืนหน่วยลงทุน	<p><b>วันทำการซื้อ</b> : ทุกวันทำการ ตั้งแต่เวลาเริ่มเปิดทำการ ถึง 15.30 น.  มูลค่าขั้นต่ำของการซื้อครั้งแรก : ไม่กำหนด  มูลค่าขั้นต่ำของการสั่งซื้อครั้งถัดไป : ไม่กำหนด</p> <p><b>วันทำการขายคืน</b> : ทุกวันทำการ ตั้งแต่เวลาเปิดทำการ ถึง 15.00 น.  มูลค่าขั้นต่ำของการขายคืน : ไม่กำหนด  ยอดคงเหลือขั้นต่ำ : ไม่กำหนด  ระยะเวลาการรับเงินค่าขายคืน : ภายใน 5 วันทำการนับแต่วันรับซื้อคืนหน่วยลงทุน</p> <p><b>หมายเหตุ</b> : สามารถตรวจสอบมูลค่าทรัพย์สินรายวันได้ที่ <a href="http://www.uobam.co.th">www.uobam.co.th</a></p>
----------------------------	--

รายชื่อผู้จัดการกองทุน	<b>ชื่อ-นามสกุล</b>	<b>วันที่เริ่มบริหารกองทุนนี้</b>
	นายจรวัด ปรดีเปรมกุล*	11 เมษายน 2555
	นางสาวชนิษฐา วีรานวัตดี	1 กรกฎาคม 2556
	นางพิงพิศ จุฬารोजनाมนตรี	1 กรกฎาคม 2556
	นางสาวอัญชลี งามวุฒิกุล*	1 กรกฎาคม 2556
	นางสาวลินดา อุบลเรียบร่อย	11 เมษายน 2555
	นายวีรยุทธ หัสละเมียร*	11 เมษายน 2555
	นางสาวพัชราภา มหัทธกุล*	20 กรกฎาคม 2550
	นายสิทธิศักดิ์ ธีรวุฒิ*	1 กรกฎาคม 2556
	นางสาวปราณี ศรีมหาลาภ	1 กรกฎาคม 2556
	นายชัยยันต์ จันทนศิริ	1 กรกฎาคม 2556
	นายชัยพลกษ กุลกาญจนาร*	2 มีนาคม 2558
	นายธนกร ธรรมลงกรต	4 กรกฎาคม 2559
นางสาวนพรัตน์ ประมวลวัลลิกุล*	19 มิถุนายน 2560	

\* ปฏิบัติหน้าที่เป็นผู้จัดการกองทุนและผู้จัดการลงทุนในสัญญาซื้อขายล่วงหน้าเพิ่มเติม

ผู้สนับสนุนการขายหรือรับซื้อคืน	<ol style="list-style-type: none"> <li>ธนาคารยูโอบี จำกัด (มหาชน) ทุกสาขาทั่วประเทศ : โทรศัพท์ 0-2343-3000</li> <li>ธนาคาร ซีไอเอ็มบี ไทย จำกัด (มหาชน) Private Bank : โทรศัพท์ 0-2626-7777</li> <li>ธนาคารซีทีแบงก์ เอ็น.เอ. : โทรศัพท์ 0-2788-2000</li> <li>ธนาคารทหารไทย จำกัด (มหาชน) : โทรศัพท์ 0-2299-1111</li> <li>บริษัทหลักทรัพย์ เออีซี จำกัด (มหาชน) : โทรศัพท์ 0-2659-3456</li> <li>บริษัทหลักทรัพย์ เคที ซีมิโก้ จำกัด : โทรศัพท์ 0-2695-5000</li> </ol>
---------------------------------	---

	<p>7. บริษัทหลักทรัพย์ ฟิลลิป (ประเทศไทย) จำกัด (มหาชน) : โทรศัพท์ 0-2635-1755</p> <p>8. บริษัทหลักทรัพย์ ไทยพาณิชย์ จำกัด : โทรศัพท์ 0-2949-1500</p> <p>9. บริษัทหลักทรัพย์ ภัทร จำกัด (มหาชน) : โทรศัพท์ 0-2305-9000</p> <p>10. บริษัทหลักทรัพย์ ดีบีเอส วิคเคอร์ส (ประเทศไทย) จำกัด : โทรศัพท์ 0-2657-7171</p> <p>11. บริษัทหลักทรัพย์ บัวหลวง จำกัด (มหาชน) : โทรศัพท์ 0-2632-0777, 0-2231-3777</p> <p>12. บริษัทหลักทรัพย์ ซีจีเอส-ซีไอเอ็มบี (ประเทศไทย) จำกัด : โทรศัพท์ 0-2846-8689</p> <p>13. บริษัทหลักทรัพย์ เคทีบี (ประเทศไทย) จำกัด : โทรศัพท์ 0-2648-1111 ต่อ 1438, 1447</p> <p>14. บริษัท แอ็ดวานซ์ ไลฟ์ ประกันชีวิต จำกัด (มหาชน) : โทรศัพท์ 0-2648-3600</p> <p>15. บริษัทหลักทรัพย์จัดการกองทุน เอเซีย เวลท์ จำกัด : โทรศัพท์ 0-2680-5033</p> <p>16. ธนาคารกรุงไทย จำกัด (มหาชน) : โทรศัพท์ 0-2111-1111</p> <p>17. ธนาคารทีสโก้ จำกัด (มหาชน) : โทรศัพท์ 0-2633-6000</p> <p>18. บริษัทหลักทรัพย์ หยวนต้า (ประเทศไทย) จำกัด : โทรศัพท์ 0-2009-8888</p> <p>19. บริษัทหลักทรัพย์นายหน้าซื้อขายหน่วยลงทุน บรอดเกต จำกัด : โทรศัพท์ 0-2620-6830-36</p> <p>20. บริษัท หลักทรัพย์นายหน้าซื้อขายหน่วยลงทุน ฟินโนเมินา จำกัด : โทรศัพท์ 0-2026-5100</p> <p>21. บริษัทหลักทรัพย์นายหน้าซื้อขายหน่วยลงทุน โรโบเวลท์ จำกัด : โทรศัพท์ 0-2107-1860 หรือผู้สนับสนุนการขายหรือรับซื้อคืนอื่นๆที่บริษัทจัดการแต่งตั้งขึ้น (ถ้ามี)</p>
อัตราส่วนหมุนเวียนการลงทุนของกองทุนรวม (PTR)	ในรอบระยะเวลาที่ผ่านมาอันหลัง 1 ปี เท่ากับ 79.32%
ติดต่อสอบถาม รับหนังสือชี้ชวนร้องเรียน	<p>บริษัทหลักทรัพย์จัดการกองทุน ยูโอบี (ประเทศไทย) จำกัด</p> <p>ที่อยู่ : ชั้น 23A, 25 อาคารเอเชียเซ็นเตอร์ เลขที่ 173/27-30, 32-33 ถนนสาทรใต้ แขวงทุ่งมหาเมฆ เขตสาทร กรุงเทพมหานคร 10120</p> <p>โทรศัพท์ : 0-2786-2222 โทรสาร : 0-2786-2377</p> <p>Website : <a href="http://www.uobam.co.th">www.uobam.co.th</a></p> <p>Email : <a href="mailto:wealthservice@uobam.co.th">wealthservice@uobam.co.th</a></p>
ธุรกรรมที่อาจก่อให้เกิดความขัดแย้งทางผลประโยชน์	คุณสามารถตรวจสอบธุรกรรมที่อาจก่อให้เกิดความขัดแย้งทางผลประโยชน์ได้ที่ <a href="http://www.uobam.co.th">www.uobam.co.th</a>

- การลงทุนในหน่วยลงทุนไม่ใช่การฝากเงิน รวมทั้งไม่ได้อยู่ภายใต้ความคุ้มครองของสถาบันคุ้มครองเงินฝาก จึงมีความเสี่ยงจากการลงทุนซึ่งผู้ลงทุนอาจไม่ได้รับเงินลงทุนคืนเต็มจำนวน
- ได้รับอนุมัติจัดตั้งและอยู่ภายใต้การกำกับดูแลของสำนักงาน ก.ล.ด
- การพิจารณาว่าหนังสือชี้ชวนในการเสนอขายหน่วยลงทุนของกองทุนรวมนี้มีได้เป็นการแสดงว่าสำนักงาน ก.ล.ด. ได้รับรองถึงความถูกต้องของข้อมูลในหนังสือชี้ชวนของกองทุนรวม หรือได้ประกันราคาหรือผลตอบแทนของหน่วยลงทุนที่เสนอขายนั้น ทั้งนี้ บริษัทจัดการกองทุนรวมได้สอบถามข้อมูลในหนังสือชี้ชวนส่วนสรุปข้อมูลสำคัญ ณ วันที่ 28 ธันวาคม 2561 แล้วด้วยความระมัดระวังในฐานะผู้รับผิดชอบในการดำเนินการของกองทุนรวมและขอรับรองว่าข้อมูลดังกล่าวถูกต้อง ไม่เป็นเท็จ และไม่ทำให้ผู้อื่นสำคัญผิด

\*CAC หมายถึง Thailand's Private Sector Collective Action Coalition Against Corruption (โครงการแนวร่วมปฏิบัติของภาคเอกชนไทยในการต่อต้านการทุจริตของสมาคมส่งเสริมสถาบันกรรมการบริษัทไทย)

**อัตราส่วนหมุนเวียนการลงทุนของกองทุนรวม (Portfolio turnover ratio : PTR)** เพื่อให้ผู้ลงทุนทราบถึงปริมาณการซื้อขายทรัพย์สินของกองทุน และสะท้อนกลยุทธ์การลงทุนของผู้จัดการกองทุนได้ดียิ่งขึ้น โดยคำนวณจากมูลค่าที่ต่ำกว่าระหว่างผลรวมของมูลค่าการซื้อขายทรัพย์สินกับผลรวมของมูลค่าการขายทรัพย์สินที่กองทุนรวมลงทุนในรอบระยะเวลาผ่านมาย้อนหลัง 1 ปีหารด้วยมูลค่าทรัพย์สินสุทธิเฉลี่ยของกองทุนรวมในรอบระยะเวลาเดียวกัน

ปัจจัยความเสี่ยงที่สำคัญเพิ่มเติม

**1. ความเสี่ยงทางการตลาด (Market Risk)**

(1) กรณีกองทุนรวมตราสารหนี้ เกิดจากการเปลี่ยนแปลงของอัตราดอกเบี้ยซึ่งขึ้นกับปัจจัยภายนอก เช่น สภาวะเศรษฐกิจการลงทุน ปัจจัยทางการเมืองทั้งในและต่างประเทศ เป็นต้น โดยตราสารหนี้จะเปลี่ยนแปลงในทิศทางตรงข้ามกับการเปลี่ยนแปลงของอัตราดอกเบี้ย เช่น หากอัตราดอกเบี้ยในตลาดเงินมีแนวโน้มปรับตัวสูงขึ้น อัตราดอกเบี้ยของตราสารหนี้ที่ออกใหม่ก็จะสูงขึ้นด้วย ดังนั้นราคาตราสารหนี้ที่ออกมาก่อนหน้าจะมีการซื้อขายในระดับราคาที่ต่ำลง โดยกองทุนรวมที่มีอายุเฉลี่ยของทรัพย์สินที่ลงทุน (portfolio duration) สูงจะมีโอกาสเผชิญกับการเปลี่ยนแปลงของราคา มากกว่ากองทุนรวมที่มี portfolio duration ต่ำกว่า

(2) กรณีกองทุนรวมตราสารหนี้ หมายถึง ความเสี่ยงที่มูลค่าของหลักทรัพย์ที่กองทุนรวมลงทุนจะเปลี่ยนแปลงเพิ่มขึ้นหรือลดลงจากปัจจัยภายนอก เช่น สภาวะเศรษฐกิจการลงทุน ปัจจัยทางการเมืองทั้งในและต่างประเทศ เป็นต้น ซึ่งพิจารณาได้จากค่า standard deviation (SD) ของกองทุนรวม หากกองทุนรวมมีค่า SD สูง แสดงว่ากองทุนรวมมีความผันผวนจากการเปลี่ยนแปลงของราคาหลักทรัพย์ สูง

**2. ความเสี่ยงจากการผิดนัดชำระหนี้ของผู้ออกตราสาร (Credit Risk)** หมายถึง การพิจารณาจากอันดับความน่าเชื่อถือของตราสารที่ลงทุน (credit rating) ซึ่งเป็นข้อมูลบอกระดับความสามารถในการชำระหนี้ โดยพิจารณาจากผลการดำเนินงานที่ผ่านมาและฐานะการเงินของผู้ออกตราสาร credit rating ของหุ้นกู้ระยะยาวมีความหมายโดยย่อ ดังต่อไปนี้

ระดับการ ลงทุน	TRIS	Fitch	Moody's	S&P	คำอธิบาย
ระดับที่น่า ลงทุน	AAA	AAA(tha)	Aaa	AAA	อันดับเครดิตสูงที่สุด มีความเสี่ยงต่ำที่สุดที่จะไม่สามารถชำระหนี้ได้ตามกำหนด
	AA	AA(tha)	Aa	AA	อันดับเครดิตรองลงมาและถือว่ามี <u>ความเสี่ยงต่ำมาก</u> ที่จะไม่สามารถชำระหนี้ได้ตามกำหนด
	A	A(tha)	A	A	<u>ความเสี่ยงต่ำ</u> ที่จะไม่สามารถชำระหนี้ได้ตามกำหนด
	BBB	BBB(tha)	Baa	BBB	<u>ความเสี่ยงปานกลาง</u> ที่จะไม่สามารถชำระหนี้ได้ตามกำหนด
ระดับที่ต่ำกว่า น่าลงทุน	ต่ำกว่า BBB	ต่ำกว่า BBB(tha)	ต่ำกว่า Baa	ต่ำกว่า BBB	<u>ความเสี่ยงสูง</u> ที่จะไม่สามารถชำระหนี้ได้ตามกำหนด

**3. ความเสี่ยงจากการดำเนินธุรกิจของผู้ออกตราสาร (Business Risk)** หมายถึงความสามารถในการดำเนินธุรกิจของผู้ออกตราสารดังกล่าว จะบ่งบอกถึงถึงศักยภาพ ความสามารถในการทำกำไร ฐานะการเงิน และความเข้มแข็งขององค์กรธุรกิจ ซึ่งจะถูกสะท้อนออกมาในราคาของหุ้นที่มีการขึ้นหรือลงในขณะนั้นๆ

**4. ความเสี่ยงจากการขาดสภาพคล่องของตราสาร (Liquidity Risk) :** ความเสี่ยงจากการที่ตราสารที่กองทุนถืออยู่นั้นมีสภาพคล่องต่ำ โดยการซื้อขายเปลี่ยนมือของตราสารมีจำนวนครั้งและปริมาณน้อย อันเนื่องมาจากอุปสงค์และอุปทานต่อตราสารในขณะนั้นๆ อาจทำให้กองทุนไม่สามารถขายตราสารในช่วงเวลาและราคาที่ต้องการได้

**5. ความเสี่ยงจากการลงทุนกระจุกตัว (Credit Concentration Risk) :** กองทุนเปิดนี้เป็นกองทุนรวมผสมแบบกำหนดสัดส่วนการลงทุนในตราสารแห่งทุน ซึ่งมีการกระจายการลงทุนน้อยกว่ากองทุนรวมผสมทั่วไป จึงมีความเสี่ยงมากกว่าในเรื่องของการกระจุกตัวของการลงทุนในบริษัทใดบริษัทหนึ่ง กล่าวคือ กองทุนอาจมีการลงทุนกระจุกตัวสูงใน ตราสารแห่งทุน และ/หรือ ตราสารแห่งหนี้ และ/หรือ เงินฝาก ทั้งภาครัฐบาล รัฐวิสาหกิจ ภาคเอกชน และ/หรือสถาบันการเงิน ของบริษัทใดบริษัทหนึ่ง ดังนั้น ในกรณีที่ผู้ออกตราสารหรือ ผู้ประกันตราสารที่กองทุนไปลงทุนปฏิเสธการชำระเงิน หรือไม่สามารถชำระคืนเงินต้น และ/หรือดอกเบี้ยได้ตามที่กำหนด และ/หรือชำระไม่ครบตามจำนวน ผู้ลงทุนอาจไม่ได้รับเงินลงทุนคืนบางส่วนหรือทั้งหมด (possible loss) และ/หรืออาจไม่ได้รับชำระเงินค่าขายคืนหน่วยลงทุนบางส่วนหรือทั้งหมด และ/หรือได้รับชำระเงินค่าขายคืนหน่วยลงทุนล่าช้ากว่าระยะเวลาที่กำหนดไว้ในหนังสือชี้ชวน

**6. ความเสี่ยงของการลงทุนในตราสารหนี้ที่ให้สิทธิแก่ผู้ออกตราสารในการชำระหนี้ตามตราสารก่อนครบกำหนดอายุตราสาร (Callable Bond) :** ความเสี่ยงจากการที่ผู้ออกหุ้นกู้มีสิทธิที่จะไถ่ถอนหุ้นกู้ก่อนวันครบกำหนด อันจะส่งผลให้กำหนดเวลาการชำระคืนของหุ้นกู้นั้นสั้นลง และก่อให้เกิดความเสี่ยงแก่ผู้ถือหุ้นกู้ที่จะนำเงินที่ได้รับนั้นไปลงทุนต่อ หากอัตราดอกเบี้ยในตลาดมีแนวโน้มลดลง จะทำให้ผู้ลงทุนได้รับอัตราผลตอบแทนที่ต่ำลง (Reinvestment Risk)

### **ข้อตกลงและเงื่อนไขของข้อมูลเปรียบเทียบผลการดำเนินงานแบบเปอร์เซ็นต์ไทล์ (Disclaimer of Peer Group Fund Performance)**

1. ผลการดำเนินงานในอดีตของกองทุน มิได้เป็นสิ่งยืนยันถึงผลการดำเนินงานในอนาคต
2. ผู้ลงทุนสามารถดูข้อมูลฉบับเต็มได้ที่ [www.aimc.or.th](http://www.aimc.or.th)
3. ผลการดำเนินงานของกองทุนที่การเปรียบเทียบ แบ่งตามประเภทกองทุนรวมภายใต้ข้อกำหนดของสมาคมบริษัทจัดการลงทุน โดยกองทุนที่จะถูกเปรียบเทียบผลการดำเนินงานในแต่ละช่วงเวลากับกองทุนประเภทเดียวกันในระดับเปอร์เซ็นต์ไทล์ (Percentiles) ต่าง ๆ โดยแบ่งออกเป็น
  - 5th Percentile แสดงผลการดำเนินงานของกองทุนอันดับที่ 5 เปอร์เซ็นต์ไทล์ (Top 5% performance)
  - 25th Percentile แสดงผลการดำเนินงานของกองทุนอันดับที่ 25 เปอร์เซ็นต์ไทล์ (Top 25% performance)
  - 50th Percentile แสดงผลการดำเนินงานของกองทุนอันดับที่ 50 เปอร์เซ็นต์ไทล์ (Median Performance)
  - 75th Percentile แสดงผลการดำเนินงานของกองทุนอันดับที่ 75 เปอร์เซ็นต์ไทล์ (Bottom 25% performance)
  - 95th Percentile แสดงผลการดำเนินงานของกองทุนอันดับที่ 95 เปอร์เซ็นต์ไทล์ (Bottom 5% performance)
4. ผลตอบแทนที่มีอายุเกินหนึ่งปีนั้นมีการแสดงเป็นผลตอบแทนต่อปี

เมื่อผู้ลงทุนทราบผลตอบแทนของกองทุนที่ลงทุน สามารถนำไปเปรียบเทียบกับเปอร์เซ็นต์ไทล์ตามตาราง จะทราบว่ากองทุนที่ลงทุนนั้นอยู่ในช่วงที่เท่าใดของประเภทกองทุนรวมนั้น