

กลยุทธ์การลงทุน

เน้นลงทุนในตราสารแห่งทุนของบริษัทที่จดทะเบียนในตลาดหลักทรัพย์ บริษัทที่อยู่ในระหว่างดำเนินการขอเป็นหลักทรัพย์จดทะเบียนในตลาดหลักทรัพย์ ที่เป็นบริษัทที่มีปัจจัยพื้นฐานและผลประกอบการดี มีแนวโน้มการเจริญเติบโตในอัตราสูง และมีเสถียรภาพทางการเงิน ทั้งนี้ กองทุนจะลงทุนโดยมี Net Exposure ในตราสารทุนโดยเฉลี่ยในรอบปีบัญชีมากกว่าหรือเท่ากับ 80% ของมูลค่าทรัพย์สินสุทธิ สำหรับเงินลงทุนส่วนที่เหลือกองทุนอาจพิจารณาลงทุนในหลักทรัพย์หรือทรัพย์สินอื่นใดหรือการหาผลตอบแทนวิธีอื่นอย่างใดอย่างหนึ่งหรือหลายอย่างตามประกาศของคณะกรรมกร ก.ล.ด. และเนื่องจากกองทุนมีนโยบายจ่ายเงินปันผล ดังนั้น ในบางช่วงผู้จัดการกองทุนอาจมีความจำเป็นต้องสำรองสภาพคล่อง ซึ่งจะส่งผลให้สัดส่วนการลงทุนแตกต่างไปจากการลงทุนของกองทุนตราสารทุนที่ไม่มีการจ่ายปันผล

ประเภทกองทุนรวมตามที่แสดงในข้อมูลที่ใช้เปรียบเทียบผลการดำเนินงานของกองทุนรวม ณ จุดขาย

Equity General

มีขนาด 2562

ขนาดกองทุน (ล้านบาท)

338.27

มูลค่าหน่วยลงทุน/หน่วย (บาท)

10.3743

วันจดทะเบียนกองทุนรวม

22 มีนาคม 2547

รูปแบบกองทุน

ประเภทกองทุน

กองทุนตราสารทุน

การสั่งซื้อหน่วยลงทุน

ทุกวันทำการ ภายใน 15.30 น.

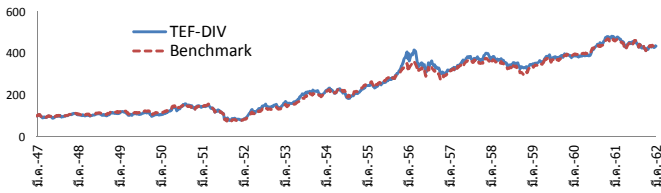
การขายคืนหน่วยลงทุน

ทุกวันทำการ ภายใน 15.00 น.

ผลการดำเนินงานย้อนหลังกองทุน ณ วันที่ 29 มีนาคม 2562

กองทุน	ผลการดำเนินงานย้อนหลัง (%)							
	3 เดือน	6 เดือน	1 ปี *	3 ปี *	5 ปี *	10 ปี *	ตั้งแต่ต้นปี	ตั้งแต่จัดตั้ง **
TEF-DIV	4.79	-5.93	-7.77	7.27	6.42	18.02	4.79	10.14
SET TRI ***	5.79	-5.46	-4.79	8.59	6.89	18.50	5.79	10.15
ความผันผวนของผลการดำเนินงาน	4.48	8.67	12.23	9.97	11.37	18.35	4.48	19.68
ความผันผวนของตัวชี้วัด SET TRI	4.14	8.11	11.87	10.39	11.04	16.00	4.14	18.55

* % ต่อปี ** หากกองทุนรวมจัดตั้งน้อยกว่า 1 ปี ผลการดำเนินงานที่แสดงจะเป็นตามที่เกิดขึ้นจริง แต่หากกองทุนรวมจัดตั้งตั้งแต่ 1 ปีขึ้นไป ผลการดำเนินงานที่แสดงจะเป็น % ต่อปี *** ดัชนีผลตอบแทนรวมตลาดหลักทรัพย์แห่งประเทศไทย (SET Total Return Index)



ตั้งแต่จัดตั้งกองทุน จนถึงวันที่ 29 มีนาคม 2562

กลุ่มอุตสาหกรรม 5 อันดับแรก

- 1.พลังงานและสาธารณูปโภค 26.14%
- 2.ธนาคาร 12.17%
- 3.เทคโนโลยีสารสนเทศและการสื่อสาร 10.50%
- 4.พาณิชย์ 9.76%
- 5.ขนส่ง 7.86%

ชื่อทรัพย์สินที่ลงทุนสูงสุด 5 อันดับแรก

- 1.บริษัท ปตท. จำกัด (มหาชน) 8.78%
- 2.บริษัท ซีพี ออลล์ จำกัด (มหาชน) 6.11%
- 3.บริษัท แอดวานซ์ อินโฟร์ เซอร์วิส จำกัด (มหาชน) 6.03%
- 4.บริษัท ท่าอากาศยานไทย จำกัด (มหาชน) 5.82%
- 5.บริษัท ปูนซิเมนต์ไทย จำกัด (มหาชน) 5.70%

*กองทุนได้ Overall Morningstar Rating 4 ดาว ในกลุ่ม Equity General ข้อมูล ณ วันที่ 31 มีนาคม 2562

แผนภาพแสดงตำแหน่งความเสี่ยงของกองทุนรวม



ประวัติการจ่ายเงินปันผล

จำนวน (ครั้ง)	อัตราเงินปันผล (บาท)
18	16,3793

Bloomberg Ticker : INGDIV:TB

นโยบายการจ่ายเงินปันผล

ปีละ 2 ครั้ง ในอัตรา ไม่ต่ำกว่าร้อยละ 75 ของกำไรสุทธิของแต่ละงวดที่จะจ่ายเงินปันผล

มูลค่าขั้นต่ำในการซื้อ

ไม่กำหนด

มูลค่าขั้นต่ำในการขายคืน

ไม่กำหนด

วันที่ได้รับเงินค่าขายคืน

T + 3

ค่าใช้จ่ายที่เรียกเก็บจาก

ผู้ถือหน่วยลงทุน

(ร้อยละของมูลค่าหน่วยลงทุน)

ค่าธรรมเนียมการขาย

ไม่เกิน 1%

ค่าธรรมเนียมการรับซื้อคืน

ไม่มี

ค่าธรรมเนียมการสับเปลี่ยน

สับเปลี่ยน - เข้า ไม่เกิน 1%

สับเปลี่ยน - ออก ไม่มี

ค่าใช้จ่ายที่เรียกเก็บจากกองทุนรวม

(ร้อยละของมูลค่าทรัพย์สินสุทธิ)

ค่าธรรมเนียมการจัดการ

≤ 1.6050% ต่อปี

ค่าธรรมเนียมผู้ดูแลผลประโยชน์

≤ 0.1605% ต่อปี

ค่าธรรมเนียมนายทะเบียน

≤ 0.1284% ต่อปี

ค่าใช้จ่ายอื่น ๆ

≤ 3.4561% ต่อปี

หมายเหตุ ทั้งนี้ ค่าธรรมเนียมดังกล่าวข้างต้นเป็นอัตราที่รวมภาษีมูลค่าเพิ่ม (ถ้ามี) หรือภาษีธุรกิจเฉพาะ (ถ้ามี) หรือภาษีอื่นใดทำนองเดียวกัน (ถ้ามี)

ข้อมูล ณ 29 มีนาคม 2562

ผลการดำเนินงานในอดีต/ผลการเปรียบเทียบผลการดำเนินงานที่เกี่ยวข้องกับผลิตภัณฑ์ในตลาดทุน มิได้เป็นสิ่งยืนยันถึงผลการดำเนินงานในอนาคต เอกสารการวัดผลการดำเนินงานของกองทุนรวมฉบับนี้จัดทำขึ้นตามมาตรฐานการวัดผลการดำเนินงานของกองทุนรวมของสมาคมบริษัทจัดการลงทุน ราวแล้วและการจัดอันดับข้างต้นไม่ได้จัดทำขึ้นตามมาตรฐานการวัดผลการดำเนินงานของกองทุนรวมของสมาคมบริษัทจัดการลงทุน การลงทุนมีความเสี่ยง ผู้ลงทุนควรทำความเข้าใจลักษณะกองทุน นโยบายการลงทุน เงื่อนไขผลตอบแทน ความเสี่ยงและผลการดำเนินงานของกองทุนก่อนการตัดสินใจลงทุน

สอบถามข้อมูลเพิ่มเติมติดต่อ

ผู้สนับสนุนการขายหรือรับซื้อคืน

และบริษัทหลักทรัพย์จัดการกองทุน ยูโอบี (ประเทศไทย) จำกัด โทร. +66 (0) 2786-2222

อีเมล wealthservice@uobam.co.th เว็บไซต์ www.uobam.co.th



AIMC Category Performance Report

Return and Risk statistics for Thailand Mutual funds

AIMC Category	Peer Percentile	Return (%)						Standard Deviation (%)					
		3M	6M	1Y	3Y	5Y	10Y	3M	6M	1Y	3Y	5Y	10Y
Equity General	5th Percentile	7.41	-2.51	-2.14	10.29	7.92	18.46	6.32	8.38	8.60	7.87	8.13	11.87
	25th Percentile	5.08	-5.60	-5.56	7.88	6.64	16.97	7.75	10.42	10.62	9.38	9.64	15.06
	50th Percentile	4.37	-6.73	-7.64	6.22	5.47	16.04	8.66	11.64	11.83	10.65	10.80	16.20
	75th Percentile	3.22	-8.39	-10.13	4.92	3.88	13.27	9.30	12.57	12.59	11.62	11.54	16.78
	95th Percentile	2.05	-11.40	-14.14	1.61	1.88	10.33	10.86	13.94	14.12	14.13	14.18	18.16
Equity Large Cap	5th Percentile	6.68	-4.37	-3.45	10.38	7.42	18.32	8.06	11.20	11.68	9.70	9.95	15.13
	25th Percentile	5.18	-5.25	-5.03	8.32	6.18	17.01	8.71	11.65	12.12	10.25	10.53	15.63
	50th Percentile	4.61	-5.98	-5.67	7.46	5.43	16.14	9.08	12.03	12.39	10.49	11.10	16.11
	75th Percentile	4.31	-7.83	-7.36	6.01	3.78	15.52	9.42	12.75	13.36	10.77	11.45	16.38
	95th Percentile	0.30	-8.15	-8.65	4.32	2.72	14.80	10.07	13.15	14.16	12.87	13.01	16.94
Equity Small - Mid Cap	5th Percentile	8.24	-11.17	-8.45	10.67	6.30		8.84	11.71	11.64	13.62	12.34	
	25th Percentile	6.20	-12.50	-14.94	6.55	5.61		10.06	13.03	12.99	14.74	12.92	
	50th Percentile	5.08	-13.52	-16.77	2.93	4.75		10.95	13.98	14.27	15.04	13.65	
	75th Percentile	3.40	-14.69	-18.05	0.50	3.89		11.35	14.27	14.61	16.49	14.38	
	95th Percentile	0.72	-17.77	-20.52	-1.21	3.20		12.13	15.20	15.60	18.45	14.96	
European Equity	5th Percentile	18.35	-0.23	5.33	7.15	6.38	7.51	9.48	12.99	11.33	9.74	11.75	15.21
	25th Percentile	13.31	-2.52	3.69	6.39	4.05	7.03	10.26	13.44	11.89	10.07	12.27	15.67
	50th Percentile	12.33	-3.44	1.44	4.73	2.23	6.43	11.77	14.79	13.11	10.94	12.79	16.24
	75th Percentile	11.72	-6.28	-4.71	3.70	1.72	5.84	12.83	16.55	14.48	12.15	13.32	16.81
	95th Percentile	7.98	-8.18	-7.03	-0.14	0.22	5.36	14.06	17.93	14.98	13.47	14.37	17.27
Foreign Investment Allocation	5th Percentile	12.61	2.74	4.36	6.51	4.20	9.00	2.65	2.64	2.68	4.24	5.48	8.55
	25th Percentile	7.94	1.98	1.77	3.15	1.99	6.73	3.03	4.13	4.06	5.37	6.66	10.89
	50th Percentile	6.32	-0.36	-0.33	2.50	0.10	5.48	4.56	6.09	6.27	6.00	8.23	11.26
	75th Percentile	5.17	-2.29	-2.94	1.95	-0.80	4.52	6.16	8.89	8.21	7.34	9.86	12.21
	95th Percentile	1.82	-6.18	-11.28	-0.52	-2.09	3.34	14.55	20.62	17.02	12.28	12.27	15.52
Fund of Property Fund - Thai	5th Percentile	10.96	8.22	20.09	11.91	14.12		4.35	4.75	4.62	6.73	6.23	
	25th Percentile	10.51	8.01	18.85	9.48	13.31		4.57	4.83	4.88	7.09	6.33	
	50th Percentile	10.18	7.69	18.09	8.73	12.08		4.76	4.95	4.99	8.40	7.06	
	75th Percentile	9.52	6.71	15.92	6.64	9.10		5.27	5.13	5.21	8.49	7.69	
	95th Percentile	8.19	5.07	14.15	5.94	7.89		6.27	6.34	6.02	8.89	7.89	
Global Bond Discretionary F/X Hedge or Unhedge	5th Percentile	4.18	3.82	3.35	1.88	2.88	4.55	1.47	1.45	1.53	1.82	2.65	2.92
	25th Percentile	3.56	2.76	2.02	1.35	0.52	4.16	1.59	1.83	1.93	2.08	3.36	4.04
	50th Percentile	2.49	2.22	1.73	0.43	-0.16	3.60	2.25	2.44	2.29	2.22	4.42	4.81
	75th Percentile	1.86	1.35	1.05	-0.69	-0.57	2.74	3.40	3.93	3.51	3.11	4.48	5.58
	95th Percentile	-1.65	-0.83	-4.45	-3.82	-3.43	1.64	5.37	5.25	6.04	5.85	6.33	6.73
Global Bond Fully F/X Hedge	5th Percentile	4.22	4.42	2.33	2.88	3.63		1.38	1.21	1.89	2.45	2.72	
	25th Percentile	4.21	3.61	1.97	2.14	3.10		1.54	1.94	1.94	2.46	2.88	
	50th Percentile	3.87	2.83	1.94	1.22	2.45		1.59	2.01	2.16	2.48	3.08	
	75th Percentile	3.10	2.53	0.50	1.04	2.12		2.08	2.25	2.46	2.68	3.13	
	95th Percentile	2.42	1.22	-9.97	0.89	1.85		2.66	2.63	12.71	2.85	3.17	

Return and Risk statistics for Thailand Mutual funds

ข้อตกลงและเงื่อนไขของข้อมูลเปรียบเทียบผลการดำเนินงานแบบเปอร์เซ็นต์ไทล์
)Disclaimer of Peer group Fund Performance(

1. ผลการดำเนินงานในอดีตของกองทุน มิได้เป็นสิ่งยืนยันถึงผลการดำเนินงานในอนาคต
2. ผู้ลงทุนสามารถดูข้อมูลฉบับเต็มได้ที่ www.aimc.or.th
3. ผลการดำเนินงานของกองทุนที่การเปรียบเทียบแบ่งตามประเภทกองทุนรวมภายใต้ข้อกำหนดของสมาคมบริษัทจัดการลงทุน โดยกองทุนที่จะถูกเปรียบเทียบผลการดำเนินงานในแต่ละช่วงเวลากับกองทุนประเภทเดียวกันในระดับเปอร์เซ็นต์ไทล์ (Percentiles) ต่างๆ โดยแบ่งออกเป็น
 - 5th Percentile แสดงผลการดำเนินงานของกองทุนอันดับที่ 5 เปอร์เซ็นต์ไทล์ (Top 5% performance)
 - 25th Percentile แสดงผลการดำเนินงานของกองทุนอันดับที่ 25 เปอร์เซ็นต์ไทล์ (Top 25% performance)
 - 50th Percentile แสดงผลการดำเนินงานของกองทุนอันดับที่ 50 เปอร์เซ็นต์ไทล์ (Median performance)
 - 75th Percentile แสดงผลการดำเนินงานของกองทุนอันดับที่ 75 เปอร์เซ็นต์ไทล์ (Bottom 25% performance)
 - 95th Percentile แสดงผลการดำเนินงานของกองทุนอันดับที่ 95 เปอร์เซ็นต์ไทล์ (Bottom 5% performance)
4. ผลตอบแทนที่มีอายุเกินหนึ่งปีนั้นมีการแสดงเป็นผลตอบแทนต่อปี

เมื่อผู้ลงทุนทราบผลตอบแทนของกองทุนที่ลงทุน สามารถนำไปเปรียบเทียบกับเปอร์เซ็นต์ไทล์ตามตาราง จะทราบว่ากองทุนที่ลงทุนนั้นอยู่ในช่วงที่เท่าใดของประเภทกองทุนรวมนั้น



บริษัทหลักทรัพย์จัดการกองทุน
ยูโอบี (ประเทศไทย) จำกัด
การเข้าร่วมต่อต้านการทุจริต :
ได้รับการรับรอง CAC

กองทุนเปิด ไทย อีควิตี้ฟันด์ -ปันผล
Thai Equity – Dividend Fund : TEF-DIV
กองทุนรวมตราสารทุน
กองทุนที่ลงทุนแบบมีความเสี่ยงทั้งในและต่างประเทศ



คุณกำลังจะลงทุนอะไร?



กองทุนรวมนี้เหมาะกับใคร



คุณต้องระวังอะไรเป็นพิเศษ?



สัดส่วนของประเภททรัพย์สินที่ลงทุน



ค่าธรรมเนียม



ผลการดำเนินงาน



ข้อมูลอื่นๆ

การลงทุนในกองทุนรวม ไม่ใช่การฝากเงิน



คุณกำลังจะลงทุนอะไร ?

นโยบายการลงทุน

กองทุนเน้นการลงทุนในตราสารแห่งทุนของบริษัทที่จดทะเบียนในตลาดหลักทรัพย์ บริษัทที่อยู่ในระหว่างดำเนินการขอเป็นหลักทรัพย์จดทะเบียนในตลาดหลักทรัพย์ที่เป็นบริษัทที่มีปัจจัยพื้นฐานและผลประกอบการดี มีแนวโน้มการเจริญเติบโตในอัตราสูง และมีเสถียรภาพทางการเงิน ทั้งนี้ กองทุนจะลงทุนโดยมี Net Exposure ในตราสารทุนโดยเฉลี่ยในรอบปีบัญชีมากกว่าหรือเท่ากับ 80% ของมูลค่าทรัพย์สินสุทธิ สำหรับเงินลงทุนส่วนที่เหลือกองทุนอาจพิจารณาลงทุนในหลักทรัพย์หรือทรัพย์สินอื่นใดหรือการหาผลตอบแทนโดยวิธีอื่นอย่างใดอย่างหนึ่งหรือหลายอย่างตามประกาศของคณะกรรมการ ก.ล.ด. และเนื่องจากกองทุนมีนโยบายจ่ายเงินปันผล ดังนั้น ในบางช่วงผู้จัดการกองทุนอาจมีความจำเป็นต้องสำรองสภาพคล่อง ซึ่งจะทำให้สัดส่วนการลงทุนแตกต่างไปจากการลงทุนของกองทุนตราสารทุนที่ไม่มีการจ่ายปันผล นอกจากนี้ กองทุนอาจลงทุนในหลักทรัพย์หรือตราสารหนี้ที่เสนอขายในต่างประเทศ ตามหลักเกณฑ์ที่ธนาคารแห่งประเทศไทย และสำนักงานคณะกรรมการกำกับหลักทรัพย์และตลาดหลักทรัพย์ประกาศกำหนด จึงอาจมีผลกระทบจากความผันผวนของอัตราแลกเปลี่ยนเข้ามาเกี่ยวข้อง โดยผู้จัดการกองทุนจะเป็นผู้จัดสัดส่วนการลงทุน และพิจารณาถึงความจำเป็นของการจัดหาและ/หรือเลือกสรรวิธีการป้องกันความเสี่ยงอันเกิดจากความผันผวนในอัตราแลกเปลี่ยน และ/หรืออัตราดอกเบี้ยให้เหมาะสมกับสภาพการณ์ในแต่ละขณะ ทั้งนี้ เพื่อผลตอบแทนที่ดีเป็นหลัก

นอกจากนี้ กองทุนอาจลงทุนในสัญญาซื้อขายล่วงหน้าที่มีสินค้าหรือตัวแปรเป็นหลักทรัพย์หรือดัชนีกลุ่มหลักทรัพย์ และ/หรืออัตราดอกเบี้ย อัตราแลกเปลี่ยนเงิน และ/หรืออันดับความน่าเชื่อถือหรือเหตุการณ์ที่มีผลต่อการชำระหนี้ของตราสารแห่งหนี้ และ/หรือสินค้าหรือตัวแปรอื่นใดที่สำนักงานคณะกรรมการ ก.ล.ด. กำหนดโดยมีวัตถุประสงค์เพื่อป้องกันความเสี่ยง (hedging) หรือหลักทรัพย์ หรือทรัพย์สินอื่น หรือการหาผลตอบแทนโดยวิธีอื่นอย่างใดอย่างหนึ่งหรือหลายอย่าง ตามที่คณะกรรมการ ก.ล.ด. หรือสำนักงานคณะกรรมการ ก.ล.ด. กำหนดหรือให้ความเห็นชอบ

กลยุทธ์การบริหารกองทุน

มุ่งหวังให้ผลประกอบการสูงกว่าดัชนีชี้วัด (Active Management)



กองทุนรวมนี้เหมาะกับใคร ?

1. ผู้ลงทุนที่สามารถรับความผันผวนของราคาหุ้นที่กองทุนรวมไปลงทุน ซึ่งอาจจะปรับตัวเพิ่มสูงขึ้น หรือลดลงจนต่ำกว่ามูลค่าที่ลงทุนและทำให้ขาดทุนได้
2. ผู้ที่สามารถลงทุนในระยะกลางถึงระยะยาว โดยคาดหวังผลตอบแทนในระยะยาวที่ดีกว่าการลงทุนในตราสารหนี้ทั่วไป
3. ผู้ลงทุนที่ยอมรับความเสี่ยงจากการลงทุนได้ในระดับปานกลางถึงค่อนข้างสูง

กองทุนรวมนี้ **ไม่เหมาะ** กับใคร

ผู้ลงทุนที่เน้นการได้รับผลตอบแทนในจำนวนเงินที่แน่นอน หรือรักษาเงินต้นให้อยู่ครบ



ทำอย่างไรหากยังไม่เข้าใจนโยบาย และความเสี่ยงของกองทุนนี้

- อ่านหนังสือชี้ชวนฉบับเต็ม หรือ**สอบถาม**ผู้สนับสนุนการขายและบริษัทจัดการ
- **อย่าลงทุน**หากไม่เข้าใจลักษณะและความเสี่ยงของกองทุนรวมนี้ดีพอ



คุณต้องระวังอะไรเป็นพิเศษ ?

คำเตือนที่สำคัญ

1. การลงทุนในหน่วยลงทุนมิใช่การฝากเงิน และมีความเสี่ยงของการลงทุน ผู้ลงทุนควรลงทุนในกองทุนเมื่อเห็นว่าการลงทุนในกองทุนรวมเหมาะสมกับวัตถุประสงค์การลงทุนของตน และผู้ลงทุนยอมรับความเสี่ยงที่อาจเกิดขึ้นจากการลงทุนดังกล่าวได้
2. ในกรณีที่มีเหตุการณ์ไม่ปกติ ผู้ลงทุนอาจได้รับชำระเงินค่าขายคืนหน่วยลงทุนล่าช้ากว่าระยะเวลาที่กำหนดไว้ในหนังสือชี้ชวน

แผนภาพแสดงตำแหน่งความเสี่ยงของกองทุนรวม



ปัจจัยความเสี่ยงที่สำคัญ

ความเสี่ยงจากความผันผวนของมูลค่าหน่วยลงทุน (Market risk)

	ต่ำ				สูง
ความผันผวนของผลการดำเนินงาน (SD)	< 5%	5 - 10%	10 - 15%	15 - 25%	> 25%
	ต่ำ				สูง
กลุ่มหุ้นที่เน้นลงทุน	General	Large Cap	Mid/Small	Sector	

ความเสี่ยงจากการกระจุกตัวลงทุนในผู้ออกตราสารใดรายหนึ่ง (High issuer concentration risk)

	ต่ำ				สูง
การกระจุกตัวลงทุนในผู้ออกตราสารรวม	≤ 10%	10% - 20%	20% - 50%	50% - 80%	> 80%

ความเสี่ยงจากการเปลี่ยนแปลงของอัตราแลกเปลี่ยน

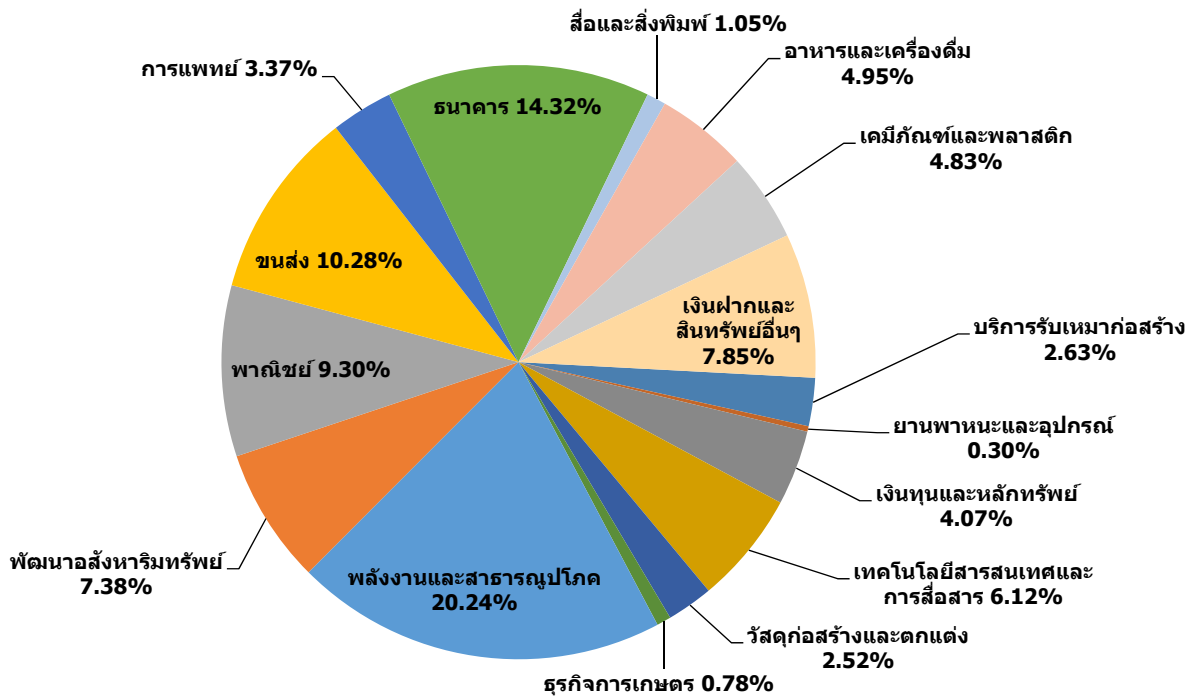
	ต่ำ			สูง
การป้องกันความเสี่ยง fx	ทั้งหมด / เกือบทั้งหมด	บางส่วน	ดูลยพินิจ	ไม่ป้องกัน

ทั้งนี้ สามารถดูคำอธิบายความเสี่ยงต่างๆได้จากคำอธิบายเพิ่มเติมท้ายเล่ม



สัดส่วนของประเภททรัพย์สินที่ลงทุน

% ของ NAV



ชื่อทรัพย์สินและการลงทุนสูงสุด 5 อันดับแรก

ทรัพย์สิน	% ของ NAV
1. บริษัท ปตท. จำกัด (มหาชน)	8.14
2. บริษัท ท่าอากาศยานไทย จำกัด (มหาชน)	6.22
3. บริษัท ซีพี ออลล์ จำกัด (มหาชน)	5.93
4. ธนาคาร กรุงเทพ จำกัด (มหาชน)	5.50
5. บริษัท กัลฟ์ เอ็นเนอร์จี ดีเวลลอปเมนท์ จำกัด (มหาชน)	4.44

ทั้งนี้ สามารถดูข้อมูลที่เป็นปัจจุบันได้ที่ : <https://www.uobam.co.th/th/mutual-fund/90014/TEF-DIV>

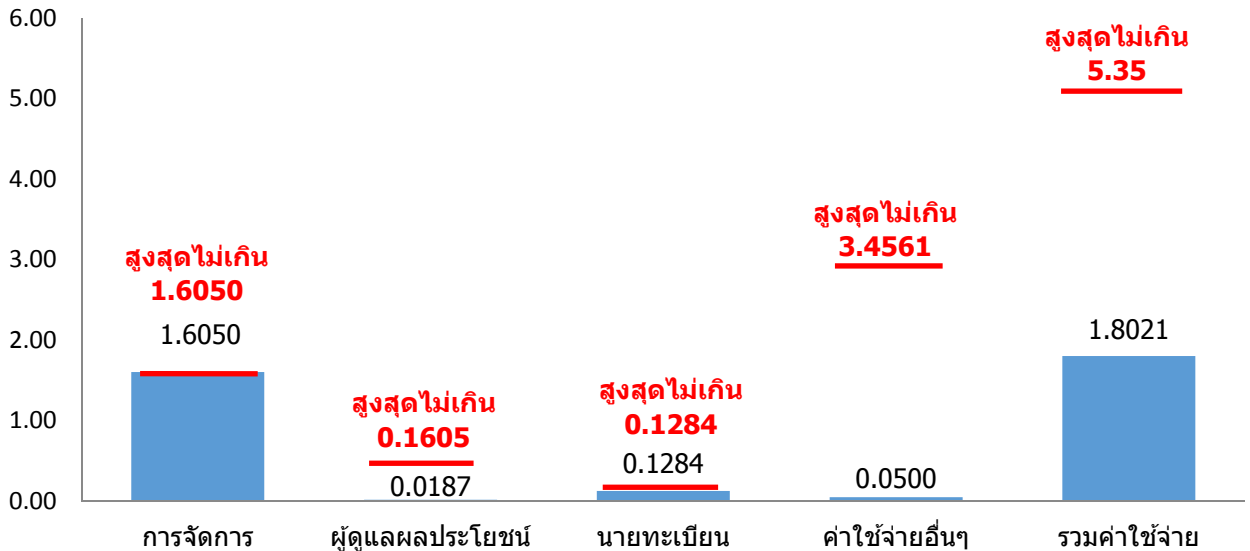


ค่าธรรมเนียม

*ค่าธรรมเนียมมีผลกระทบต่อผลตอบแทนที่คุณจะได้รับ
ดังนั้น คุณควรพิจารณาการเรียกเก็บค่าธรรมเนียมดังกล่าวก่อนการลงทุน *

ค่าธรรมเนียมที่เรียกเก็บจริง % ต่อปีของ NAV

ค่าธรรมเนียมที่เรียกเก็บจากกองทุนรวม (% ต่อปีของ NAV)



หมายเหตุ :

- ค่าธรรมเนียมดังกล่าว ได้รวมภาษีมูลค่าเพิ่มหรือภาษีธุรกิจเฉพาะ หรือภาษีอื่นใดทำนองเดียวกัน (ถ้ามี)
- ค่าใช้จ่ายอื่นๆข้างต้น เช่น ค่าประกาศหนังสือพิมพ์ เรียกเก็บจริงในอัตราร้อยละ 0.0300 และค่าสอบบัญชีเรียกเก็บจริงในอัตราร้อยละ 0.0100 เป็นต้น

ทั้งนี้ สามารถดูค่าธรรมเนียมที่เรียกเก็บจากกองทุนรวมย้อนหลัง 3 ปีได้ที่ :
<https://www.uobam.co.th/th/mutual-fund/90014/TEF-DIV>

ค่าธรรมเนียมที่เรียกเก็บจากผู้ถือหน่วยลงทุน (% ของมูลค่าซื้อขาย)

รายการ	สูงสุดไม่เกิน	เก็บจริง
ค่าธรรมเนียมการขาย	1.00	1.00
ค่าธรรมเนียมการสับเปลี่ยนหน่วยลงทุนเข้า	1.00	ยกเว้น *
ค่าธรรมเนียมการรับซื้อคืน	ไม่มี	ไม่มี
ค่าธรรมเนียมการสับเปลี่ยนหน่วยลงทุนออก	ไม่มี	ไม่มี
ค่าธรรมเนียมการโอนหน่วย	50 บาทต่อหน่วยลงทุน 2,000 หน่วย หรือเศษของ 2,000 หน่วย	
ค่าธรรมเนียมการออกเอกสารแสดงสิทธิในหน่วยลงทุน	50 บาทต่อรายการ	

* ปัจจุบัน ยกเว้นค่าธรรมเนียมการสับเปลี่ยนเข้า แต่ต้องเสียค่าธรรมเนียมการขายหน่วยลงทุนด้วย



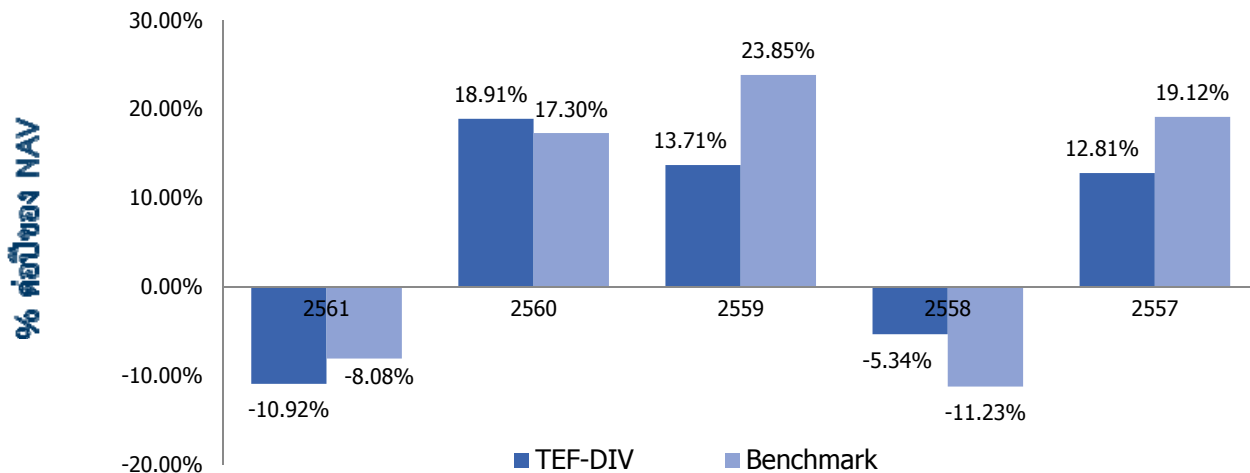
ผลการดำเนินงานในอดีต

* ผลการดำเนินงานในอดีต มิได้เป็นสิ่งยืนยันถึงผลการดำเนินงานในอนาคต *

1. ดัชนีชี้วัด : ดัชนีผลตอบแทนรวมตลาดหลักทรัพย์แห่งประเทศไทย (SET TRI)

2. ผลการดำเนินงานย้อนหลังตามปีปฏิทิน

ผลการดำเนินงาน



3. กองทุนนี้เคยมีผลขาดทุนสูงสุดในช่วงเวลา 5 ปี คือ -19.1147%

4. ความผันผวนของผลการดำเนินงาน (standard deviation) คือ 11.71% ต่อปี

5. ประเภทกองทุนรวมเพื่อใช้เปรียบเทียบผลการดำเนินงาน ณ จุดขาย คือ Equity General

*คุณสามารถดูข้อมูลที่เป็นปัจจุบันได้ที่ <https://www.uobam.co.th/th/mutual-fund/90014/TEF-DIV>

6. ผลการดำเนินงานย้อนหลังแบบปีกลม

กองทุน	YTD	3 เดือน	Percentile	6 เดือน	Percentile	1 ปี	Percentile	3 ปี	Percentile	5 ปี	Percentile	10 ปี	Percentile	ตั้งแต่จัดตั้งกองทุน
ผลตอบแทนกองทุนรวม	-10.92%	-10.23%	50	-3.62%	75	-10.95%	50	6.40%	50	5.16%	50	16.82%	25	9.97%
ผลตอบแทนดัชนีชี้วัด	-8.08%	-10.63%	50	-0.81%	25	-8.10%	25	10.13%	5	7.14%	25	17.51%	5	9.92%
ความผันผวนของกองทุน	12.30%	7.34%	5	9.40%	5	12.47%	50	10.22%	25	11.71%	75	18.43%	95	19.82%
ความผันผวนของดัชนีชี้วัด	11.88%	6.84%	5	9.13%	5	12.05%	50	10.65%	50	11.18%	50	16.02%	50	18.86%

- ผลตอบแทนที่มีอายุมากกว่าหรือเท่ากับ 1 ปี จะแสดงเป็นผลตอบแทนต่อปี
- เอกสารการวัดผลการดำเนินงานของกองทุนรวมฉบับนี้ ได้จัดทำขึ้นตามมาตรฐานการวัดและนำเสนอผลการดำเนินงานของกองทุนรวมของสมาคมบริษัทจัดการลงทุน
- สามารถดูข้อมูลที่เป็นปัจจุบันได้ที่ : <https://www.uobam.co.th/th/mutual-fund/90014/TEF-DIV>

AIMC Category	Peer Percentile	Return (%)						Standard Deviation (%)					
		3M	6M	1Y	3Y	5Y	10Y	3M	6M	1Y	3Y	5Y	10Y
Equity General	5th Percentile	-7.26	0.67	-6.11	11.16	8.74	17.89	9.50	9.28	8.91	8.32	8.30	11.89
	25th Percentile	-9.14	-1.73	-8.87	8.59	7.26	16.12	12.37	11.60	10.91	9.77	10.00	15.08
	50th Percentile	-10.64	-2.85	-10.70	6.94	5.71	14.98	13.79	13.09	12.18	10.93	10.97	16.25
	75th Percentile	-12.43	-4.15	-15.43	5.60	3.96	12.50	14.89	13.89	13.03	12.00	11.74	16.85
	95th Percentile	-15.30	-7.24	-22.02	2.09	1.60	9.76	16.14	15.30	14.38	14.62	14.44	18.25

ตารางแสดงผลการดำเนินงานของกลุ่ม Equity General ข้อมูล ณ วันที่ 31 ธันวาคม 2561



ข้อมูลอื่นๆ

นโยบายการจ่ายปันผล

จ่าย

หลักเกณฑ์การจ่ายเงินปันผล : จ่ายเงินปันผล ปีละ 2 ครั้ง ในแต่ละรอบปีบัญชีของกองทุน

- (1) การจ่ายเงินปันผลของกองทุนรวมจะจ่ายจากกำไรสะสมหรือกำไรสุทธิเมื่อกองทุนรวมมีกำไรสะสมหรือมีกำไรสุทธิในงวดบัญชีที่จะจ่ายเงินปันผล และการจ่ายเงินปันผลดังกล่าวจะต้องไม่ทำให้กองทุนรวมมีผลขาดทุนสะสมเพิ่มขึ้นในงวดบัญชีที่มีการจ่ายเงินปันผลนั้น
- (2) ในแต่ละรอบปีบัญชีของกองทุน บริษัทจัดการจะดำเนินการพิจารณาจ่ายเงินปันผลปีละ 2 ครั้ง โดยจะทำการปิดสมุดทะเบียนผู้ถือหุ้นของกองทุน และพิจารณาอัตราการจ่ายเงินปันผล ในวันทำการสุดท้ายของเดือนพฤษภาคม และเดือนพฤศจิกายนของทุกปี
- (3) ในแต่ละงวดที่จะจ่ายเงินปันผล บริษัทจัดการจะพิจารณาจ่ายเงินปันผลให้แก่ผู้ถือหุ้นของกองทุนในอัตราไม่ต่ำกว่าร้อยละ 75 ของกำไรสุทธิของแต่ละงวดที่จะจ่ายเงินปันผลนั้น ซึ่งกำไรสุทธิของแต่ละงวดที่จะจ่ายเงินปันผลจะประกอบด้วยกำไรสุทธิที่เกิดขึ้นจริง (realized gain) และกำไรสุทธิที่ยังไม่เกิดขึ้นจริง (unrealized gain) ทั้งนี้ ในกรณีที่บริษัทจัดการเห็นสมควร บริษัทจัดการอาจพิจารณาจ่ายเงินปันผลจากกำไรสุทธิที่เกิดขึ้นจริง (realized gain) เท่านั้นก็ได้ หรืออาจพิจารณาจ่ายเงินปันผลจากกำไรสะสมด้วยก็ได้
- (4) บริษัทจัดการขอสงวนสิทธิที่จะไม่จ่ายเงินปันผล หรือจ่ายเงินปันผลในอัตราที่บริษัทจัดการเห็นสมควร ในกรณีดังต่อไปนี้
 - (4.1) บริษัทจัดการจะไม่จ่ายเงินปันผลในกรณีที่กำไรสะสม ณ สิ้นงวดที่จะจ่ายเงินปันผลและกำไรสุทธิประจำงวดที่จะจ่ายเงินปันผลต่ำกว่า หรือเท่ากับ 0.01 บาท ต่อหน่วยลงทุน
 - (4.2) บริษัทจัดการจะพิจารณาจ่ายเงินปันผลในอัตราใหม่ที่เหมาะสมหรือพิจารณาไม่จ่ายเงินปันผลในกรณีที่มูลค่าหน่วยลงทุน ณ วันสิ้นงวดบัญชีที่จะจ่ายเงินปันผลนั้น ต่ำกว่ามูลค่าที่ตราไว้หรือในกรณีเมื่อนำเงินปันผลต่อหน่วยที่จะจ่ายตามอัตราข้างต้นมาหักจากมูลค่าหน่วยลงทุน ณ วันทำการก่อนปิดสมุดทะเบียนแล้วทำให้มูลค่าหน่วยลงทุนที่คำนวณได้ตามวิธีการดังกล่าวมีมูลค่าต่ำกว่ามูลค่าที่ตราไว้

ทั้งนี้ ในกรณีที่บริษัทจัดการไม่จ่ายเงินปันผลในงวดบัญชีดังกล่าว บริษัทจัดการจะยกยอดผลกำไรไปในช่วงบัญชีต่อไป
- (5) ในกรณีที่มิบุคคลใดหรือกลุ่มบุคคลเดียวกันใดถือหุ้นของกองทุนเกินข้อจำกัดการถือหุ้นของกองทุน จะถูกจำกัดสิทธิรับเงินปันผลในส่วนที่เกินนั้น เว้นแต่เป็นกรณีการเกินสัดส่วนการถือหุ้นของกองทุนที่มีได้เกิดจากการได้หน่วยลงทุนมาเพิ่มเติมหรือกรณีเข้ายกเว้นข้อจำกัดการถือหุ้นของกองทุนตามประกาศคณะกรรมการกำกับตลาดทุนว่าด้วยหลักเกณฑ์เกี่ยวกับข้อจำกัดการถือหุ้นของกองทุนรวมและหน้าที่ของบริษัทจัดการ

ประวัติการจ่ายเงินปันผล (4 ครั้งล่าสุด)

วันปิดสมุด	วันที่จ่าย	ปันผลต่อหน่วย
15/12/2559	28/12/2559	0.7000
09/06/2560	23/06/2560	0.1200
29/11/2560	18/12/2560	0.5140
31/05/2561	12/06/2561	0.6000

ผู้ดูแลผลประโยชน์	ธนาคารทหารไทย จำกัด (มหาชน)		
วันที่จดทะเบียน	22 มีนาคม 2547		
อายุโครงการ	ไม่กำหนด		
การซื้อและขายคืนหน่วยลงทุน	<p>วันทำการซื้อ : ทุกวันทำการ ตั้งแต่เวลาเริ่มเปิดทำการ ถึง 15.30 น.</p> <p>มูลค่าขั้นต่ำของการซื้อครั้งแรก : ไม่กำหนด</p> <p>มูลค่าขั้นต่ำของการสั่งซื้อครั้งถัดไป : ไม่กำหนด</p> <p>วันทำการขาย : ทุกวันทำการ ตั้งแต่เวลาเปิดทำการ ถึง 15.00 น.</p> <p>มูลค่าขั้นต่ำของการขายคืน : ไม่กำหนด</p> <p>ยอดคงเหลือขั้นต่ำ : ไม่กำหนด</p> <p>ระยะเวลาการรับเงินค่าขายคืน : ภายใน 5 วันทำการนับแต่วันรับซื้อคืนหน่วยลงทุน โดยมีให้นับรวมวันหยุดทำการในต่างประเทศของผู้ประกอบธุรกิจการจัดการกองทุนต่างประเทศที่มีลักษณะในทำนองเดียวกับธุรกิจการจัดการกองทุนรวมซึ่งบริษัทจัดการกองทุนรวมได้ระบุเกี่ยวกับวันหยุดทำการในต่างประเทศดังกล่าวไว้แล้วในเว็บไซต์ของบริษัทจัดการ</p> <p>หมายเหตุ สามารถตรวจสอบมูลค่าทรัพย์สินรายวันได้ที่ www.uobam.co.th</p>		
รายชื่อผู้จัดการกองทุน	ชื่อ-นามสกุล		วันที่เริ่มบริหารกองทุนนี้
	นางสาวพัชราภา มหัทธนกกุล*		20 กรกฎาคม 2550
	นายสิทธิศักดิ์ ณีลวุฒิ*		1 กรกฎาคม 2556
	นางสาวปราณี ศรีมหาลาภ		1 กรกฎาคม 2556
	นายชัยยันต์ จันทนคีรี		1 กรกฎาคม 2556
	นายชัยพฤกษ์ กุลกาญจนาร*		2 มีนาคม 2558
	นายธนกร ธรรมลงกรต		4 กรกฎาคม 2559
	นางสาวนพรัตน์ ประมวลวัลลิกุล*		19 มิถุนายน 2560
	* ปฏิบัติหน้าที่เป็นผู้จัดการกองทุนและผู้จัดการลงทุนในสัญญาซื้อขายล่วงหน้าเพิ่มเติม		
ผู้สนับสนุนการขายหรือรับซื้อคืน	<ol style="list-style-type: none"> ธนาคาร ซีไอเอ็มบี ไทย จำกัด (มหาชน) : โทรศัพท์ 0-2626-7777 ธนาคาร ซีไอเอ็มบี ไทย จำกัด (มหาชน) Private Bank : โทรศัพท์ 0-2626-7777 ธนาคารซีดีแบงก์ เอ็น.เอ. : โทรศัพท์ 0-2788-2000 บริษัทหลักทรัพย์ ดันทรี่ กรุ๊ป จำกัด (มหาชน) : โทรศัพท์ 0-2205-7000 ต่อ 8888 ธนาคารยูโอบี จำกัด (มหาชน) : โทรศัพท์ 0-2343-3000 ธนาคารทหารไทย จำกัด (มหาชน) : โทรศัพท์ 0-2299-1111 บริษัทหลักทรัพย์ โนมูระ พัฒนสิน จำกัด (มหาชน) : โทรศัพท์ 0-2638-5000, 0-2287-6000 บริษัทหลักทรัพย์ กรุงศรี จำกัด : โทรศัพท์ 0-2659-7384, 0-2659-8402 		

	<p>9. บริษัทหลักทรัพย์ เอเชีย พลัส จำกัด (มหาชน) : โทรศัพท์ 0-2680-1000</p> <p>10. บริษัทหลักทรัพย์ เออีซี จำกัด (มหาชน) : โทรศัพท์ 0-2659-3456</p> <p>11. บริษัทหลักทรัพย์ เคที ซีมิโก้ จำกัด : โทรศัพท์ 0-2695-5000</p> <p>12. บริษัทหลักทรัพย์ ฟิลลิป (ประเทศไทย) จำกัด (มหาชน) : โทรศัพท์ 0-2635-1755, 0-2635-1718</p> <p>13. บริษัทหลักทรัพย์ ไทยพาณิชย์ จำกัด : โทรศัพท์ 0-2949-1500</p> <p>14. บริษัทหลักทรัพย์ ภัทร จำกัด (มหาชน) : โทรศัพท์ 0-2305-9000</p> <p>15. บริษัทหลักทรัพย์ ดีบีเอส วิคเคอส์ (ประเทศไทย) จำกัด : โทรศัพท์ 0-2657-7171</p> <p>16. บริษัทหลักทรัพย์ เคจีไอ (ประเทศไทย) จำกัด (มหาชน) : โทรศัพท์ 0-2231-1111 ต่อ 658, 679, 684, 699</p> <p>17. บริษัทหลักทรัพย์ บัวหลวง จำกัด (มหาชน) : โทรศัพท์ 0-2632-0777, 0-2231-3777</p> <p>18. บริษัทหลักทรัพย์ ฟินันซ่า จำกัด : โทรศัพท์ 0-2660-5000 ต่อ 5482, 5483</p> <p>19. บริษัทหลักทรัพย์ ซีจีเอส-ซีไอเอ็มบี (ประเทศไทย) จำกัด : โทรศัพท์ 0-2846-8689</p> <p>20. บริษัท แอ็ดวานซ์ ไลฟ์ ประกันชีวิต จำกัด (มหาชน) : โทรศัพท์ 0-2648-3600</p> <p>21. ธนาคารแลนด์ แอนด์ เฮาส์ จำกัด (มหาชน) : โทรศัพท์ 0-2359-0000 ต่อ 4800, 4750, 4700</p> <p>22. บริษัทหลักทรัพย์จัดการกองทุน เอเชีย เวลท์ จำกัด : โทรศัพท์ 0-2680-5033</p> <p>23. บริษัทหลักทรัพย์นายหน้าซื้อขายหน่วยลงทุน เวิร์ธ เมจิก จำกัด : โทรศัพท์ 0-2861-5508</p> <p>24. ธนาคารกรุงไทย จำกัด (มหาชน) : โทรศัพท์ 0-2111-1111</p> <p>25. ธนาคารทีสโก้ จำกัด (มหาชน) : โทรศัพท์ 0-2633-6000</p> <p>26. บริษัทหลักทรัพย์ หยวนต้า (ประเทศไทย) จำกัด : โทรศัพท์ 0-2009-8888</p> <p>27. บริษัทหลักทรัพย์นายหน้าซื้อขายหน่วยลงทุน บรอดเกท จำกัด : โทรศัพท์ 0-2620-6830-36</p> <p>28. บริษัท หลักทรัพย์นายหน้าซื้อขายหน่วยลงทุน ฟินโนมินา จำกัด : โทรศัพท์ 0-2026-5100</p> <p>29. บริษัทหลักทรัพย์นายหน้าซื้อขายหน่วยลงทุน โรโบเวลธ์ จำกัด : โทรศัพท์ 0-2107-1860 หรือผู้สนับสนุนการขายหรือรับซื้อคืนอื่นๆ ที่บริษัทจัดการแต่งตั้งขึ้น (ถ้ามี)</p>
อัตราส่วนหมุนเวียนการลงทุนของกองทุนรวม (PTR)	ในรอบระยะเวลาที่ผ่านมาอันหลัง 1 ปี เท่ากับ 106.57 %
ติดต่อสอบถาม รับหนังสือชี้ชวนร้องเรียน	<p>บริษัทหลักทรัพย์จัดการกองทุน ยูโอบี (ประเทศไทย) จำกัด</p> <p>ที่อยู่ : ชั้น 23A, 25 อาคารเอเชียเซ็นเตอร์ เลขที่ 173/27-30, 32-33 ถนนสาทรใต้ แขวงทุ่งมหาเมฆ เขตสาทร กรุงเทพมหานคร 10120</p> <p>โทรศัพท์ : 0-2786-2222 โทรสาร 0-2786-2377</p> <p>Website : www.uobam.co.th / Email : wealthservice@uobam.co.th</p>
ธุรกรรมที่อาจก่อให้เกิดความขัดแย้งทางผลประโยชน์	คุณสามารถตรวจสอบธุรกรรมที่อาจก่อให้เกิดความขัดแย้งทางผลประโยชน์ได้ที่ www.uobam.co.th

- การลงทุนในหน่วยลงทุนไม่ใช่การฝากเงิน รวมทั้งไม่ได้อยู่ภายใต้ความคุ้มครองของสถาบันคุ้มครองเงินฝาก จึงมีความเสี่ยงจากการลงทุนซึ่งผู้ลงทุนอาจไม่ได้รับเงินลงทุนคืนเต็มจำนวน
- ได้รับอนุมัติจัดตั้งและอยู่ภายใต้การกำกับดูแลของสำนักงาน ก.ล.ด
- การพิจารณาร่างหนังสือชี้ชวนในการเสนอขายหน่วยลงทุนของกองทุนรวมนี้มีได้เป็นการแสดงว่าสำนักงาน ก.ล.ด. ได้รับรองถึงความถูกต้องของข้อมูลในหนังสือชี้ชวนของกองทุนรวม หรือได้ประกันราคาหรือผลตอบแทนของหน่วยลงทุนที่เสนอนั้น ทั้งนี้ บริษัทจัดการกองทุนรวมได้สอบถามข้อมูลในหนังสือชี้ชวนส่วนสรุปข้อมูลสำคัญ ณ วันที่ 28 ธันวาคม 2561 แล้วด้วยความระมัดระวังในฐานะผู้รับผิดชอบในการดำเนินการของกองทุนรวมและขอรับรองว่าข้อมูลดังกล่าวถูกต้องไม่เป็นเท็จ และไม่ทำให้ผู้อื่นสำคัญผิด

* **CAC** หมายถึง Thailand's Private Sector Collective Action Coalition Against Corruption (โครงการ
แนวร่วมปฏิบัติของภาคเอกชนไทยในการต่อต้านการทุจริตของสมาคมส่งเสริมสถาบันกรรมการบริษัทไทย)

อัตราส่วนหมุนเวียนการลงทุนของกองทุนรวม (Portfolio turnover ratio : PTR) เพื่อให้ผู้ลงทุนทราบถึงปริมาณการซื้อขายทรัพย์สินของกองทุน และสะท้อนกลยุทธ์การลงทุนของผู้จัดการกองทุนได้ดียิ่งขึ้น โดยคำนวณจากมูลค่าที่ต่ำกว่าระหว่างผลรวมของมูลค่าการซื้อขายทรัพย์สินกับผลรวมของมูลค่าการขายทรัพย์สินที่กองทุนรวมลงทุนในรอบระยะเวลาผ่านมาย้อนหลัง 1 ปีหารด้วยมูลค่าทรัพย์สินสุทธิเฉลี่ยของกองทุนรวมในรอบระยะเวลาเดียวกัน

คำอธิบายเพิ่มเติม

ปัจจัยความเสี่ยงที่สำคัญเพิ่มเติม

- 1. ความเสี่ยงทางการตลาด (Market Risk)** หมายถึง ความเสี่ยงที่มูลค่าของหลักทรัพย์ที่กองทุนรวมลงทุนจะเปลี่ยนแปลงเพิ่มขึ้นหรือลดลงจากปัจจัยภายนอก เช่น สภาวะเศรษฐกิจการลงทุน ปัจจัยทางการเมืองทั้งในและต่างประเทศ เป็นต้น ซึ่งพิจารณาได้จากค่า standard deviation (SD) ของกองทุนรวม หากกองทุนรวมมีค่า SD สูง แสดงว่ากองทุนรวมมีความผันผวนจากการเปลี่ยนแปลงของราคาหลักทรัพย์สูง
- 2. ความเสี่ยงจากการลงทุนกระจุกตัว (Concentration Risk)** หมายถึง กองทุนนี้เป็นกองทุนประเภทตราสารแห่งทุน ซึ่งมีการกระจายการลงทุนน้อยกว่ากองทุนรวมตราสารแห่งทุนทั่วไป จึงมีความเสี่ยงมากกว่าในเรื่องของการกระจุกตัวของการลงทุนในบริษัทใดบริษัทหนึ่ง
- 3. ความเสี่ยงจากการดำเนินธุรกิจของผู้ออกตราสาร (Business Risk)** หมายถึงความสามารถในการดำเนินธุรกิจของผู้ออกตราสารดังกล่าว จะบ่งบอกถึงถึงศักยภาพ ความสามารถในการทำกำไร ฐานะการเงิน และความเข้มแข็งขององค์กรธุรกิจ ซึ่งจะถูกละท้อนออกมาในราคาของหุ้นที่มีการขึ้นหรือลงในขณะนั้นๆ
- 4. ความเสี่ยงจากการขาดสภาพคล่องของหลักทรัพย์ (Liquidity Risk)** หมายถึง หุ้นขนาดกลางและหุ้นขนาดเล็กที่กองทุนพิจารณาลงทุนอาจมีสภาพคล่องของหลักทรัพย์หรือมีปริมาณการซื้อขายหลักทรัพย์น้อยกว่าหุ้นขนาดใหญ่ ซึ่งอาจทำให้กองทุนมีข้อจำกัดในการซื้อขายหุ้นได้ตามปริมาณและราคาภายในเวลาที่ต้องการได้
- 5. ความเสี่ยงจากการลงทุนในสัญญาซื้อขายล่วงหน้า เพื่อป้องกันความเสี่ยง** หมายถึง กองทุนจะเข้าลงทุนในสัญญาซื้อขายล่วงหน้าเพื่อป้องกันความเสี่ยง (Hedging) เท่านั้น โดยการลงทุนดังกล่าวจะมีมูลค่าไม่เกินหลักทรัพย์พื้นฐานที่กองทุนถืออยู่ (Net Exposure < Underlying Assets)
- 6. ความเสี่ยงจากความสามารถในการปฏิบัติตามสัญญาของคู่สัญญา (Counterparty Risk)** หมายถึง ในกรณีที่เป็นการซื้อขายล่วงหน้าที่ไม่ได้ทำการซื้อขายในตลาด (Over the Counter : OTC) เช่น สัญญาสวอป สัญญาฟอร์เวิร์ด สัญญาออปชั่นที่ซื้อขายนอกตลาด กองทุนรวมจะมีความเสี่ยงจากการที่คู่สัญญาไม่ปฏิบัติตามที่ตกลงกันไว้

ข้อตกลงและเงื่อนไขของข้อมูลเปรียบเทียบผลการดำเนินงานแบบเปอร์เซ็นต์ไทล์ (Disclaimer of Peer Group Fund Performance)

1. ผลการดำเนินงานในอดีตของกองทุน มิได้เป็นสิ่งยืนยันถึงผลการดำเนินงานในอนาคต
2. ผู้ลงทุนสามารถดูข้อมูลฉบับเต็มได้ที่ www.aimc.or.th
3. ผลการดำเนินงานของกองทุนที่การเปรียบเทียบ แบ่งตามประเภทกองทุนรวมภายใต้ข้อกำหนดของสมาคมบริษัทจัดการลงทุน โดยกองทุนที่จะถูกเปรียบเทียบผลการดำเนินงานในแต่ละช่วงเวลากับกองทุนประเภทเดียวกันในระดับเปอร์เซ็นต์ไทล์ (Percentiles) ต่าง ๆ โดยแบ่งออกเป็น
 - 5th Percentile แสดงผลการดำเนินงานของกองทุนอันดับที่ 5 เปอร์เซ็นต์ไทล์ (Top 5% performance)
 - 25th Percentile แสดงผลการดำเนินงานของกองทุนอันดับที่ 25 เปอร์เซ็นต์ไทล์ (Top 25% performance)
 - 50th Percentile แสดงผลการดำเนินงานของกองทุนอันดับที่ 50 เปอร์เซ็นต์ไทล์ (Median Performance)
 - 75th Percentile แสดงผลการดำเนินงานของกองทุนอันดับที่ 75 เปอร์เซ็นต์ไทล์ (Bottom 25% performance)
 - 95th Percentile แสดงผลการดำเนินงานของกองทุนอันดับที่ 95 เปอร์เซ็นต์ไทล์ (Bottom 5% performance)
4. ผลตอบแทนที่มีอายุเกินหนึ่งปีนั้นมีการแสดงเป็นผลตอบแทนต่อปี

เมื่อผู้ลงทุนทราบผลตอบแทนของกองทุนที่ลงทุน สามารถนำไปเปรียบเทียบกับเปอร์เซ็นต์ไทล์ตามตาราง จะทราบว่ากองทุนที่ลงทุนนั้นอยู่ในช่วงที่เท่าใดของประเภทกองทุนรวมนั้น