

กองทุนเปิด ไทย แว ลู โฟกัส อีควิตี้ - ปันผล (VFOCUS-D)



BEST OF THE BEST AWARDS MOST INNOVATIVE PRODUCT

WORLD FINANCE INVESTMENT MANAGEMENT AWARD 2017

OUTSTANDING ASSET MANAGEMENT COMPANY

กลยุทธ์การลงทุน

เน้นลงทุนในตราสารแห่งทุนของบริษัทที่จดทะเบียนในตลาดหลักทรัพย์แห่งประเทศไทยที่มีปัจจัยพื้นฐานและผลการดำเนินงานที่ดี มีกิจการมั่นคง ทำกำไรดีสม่ำเสมอ และมีรายได้ไม่ผันผวนรุนแรงตามภาวะเศรษฐกิจ รวมไปถึงกิจการที่มีอัตราการจ่ายเงินปันผลที่สูงกว่าค่าเฉลี่ยของตลาดหรือของหลักทรัพย์ในกลุ่มเดียวกัน ทั้งนี้ กองทุนจะลงทุนในหลักทรัพย์ประเภทดังกล่าวโดยเฉลี่ยรอบปีบัญชีไม่น้อยกว่าร้อยละ 80 ของมูลค่าทรัพย์สินสุทธิของกองทุน อีกร้อยละ 20 ลงทุนในหลักทรัพย์ประเภทอื่น

ประเภทกองทุนรวมตามที่แสดงในข้อมูลที่ใช้เปรียบเทียบผลการดำเนินงานของกองทุนรวม ณ จุดขาย
Equity General

มีนาคม 2562

ขนาดกองทุน (ล้านบาท)

2,967.71

มูลค่าหน่วยลงทุน/หน่วย (บาท)

9.1961

วันจดทะเบียนกองทุนรวม

07 กันยายน 2555

รูปแบบกองทุน

ประเภทกองทุน

กองทุนตราสารทุน

การสั่งซื้อหน่วยลงทุน

ทุกวันทำการ ภายใน 15.30 น.

การขายคืนหน่วยลงทุน

ทุกวันทำการ ภายใน 15.00 น.

นโยบายการจ่ายเงินปันผล

ไม่เกินปีละ 4 ครั้ง ในอัตราไม่ต่ำกว่าร้อยละ 75 ของกำไรสุทธิของแต่ละรอบระยะเวลาบัญชีที่จะจ่ายปันผลนั้น

มูลค่าขั้นต่ำในการซื้อ

ไม่กำหนด

มูลค่าขั้นต่ำในการขายคืน

ไม่กำหนด

วันที่ได้รับเงินค่าขายคืน

T + 3

ค่าใช้จ่ายที่เรียกเก็บจาก

ผู้ถือหน่วยลงทุน

(ร้อยละของมูลค่าหน่วยลงทุน)

ค่าธรรมเนียมการขาย

ไม่เกิน 1%

ค่าธรรมเนียมการรับซื้อคืน

ปัจจุบันยกเว้น

ค่าธรรมเนียมการสับเปลี่ยนเข้า

ไม่เกิน 1%

ค่าธรรมเนียมการสับเปลี่ยนออก

ปัจจุบันยกเว้น

ค่าใช้จ่ายที่เรียกเก็บจากกองทุนรวม

(ร้อยละของมูลค่าทรัพย์สินสุทธิ)

ค่าธรรมเนียมการจัดการ

≤ 1.6050% ต่อปี

ค่าธรรมเนียมผู้ดูแลผลประโยชน์

≤ 0.1177% ต่อปี

ค่าธรรมเนียมนายทะเบียน

≤ 0.1284% ต่อปี

ค่าใช้จ่ายอื่น ๆ

≤ 3.4989% ต่อปี

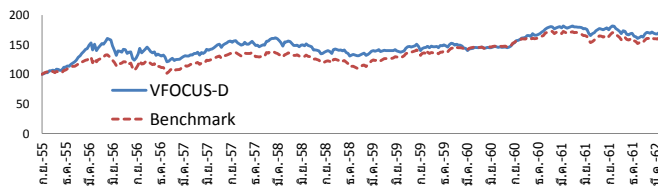
หมายเหตุ ทั้งนี้ ค่าธรรมเนียมดังกล่าวข้างต้นเป็นอัตราที่รวมภาษีมูลค่าเพิ่ม (ถ้ามี) หรือภาษีธุรกิจเฉพาะ (ถ้ามี) หรือภาษีอื่นใดกำหนดโดยเดียวกัน (ถ้ามี)

ข้อมูล ณ 29 มีนาคม 2562

ผลการดำเนินงานย้อนหลังกองทุน ณ วันที่ 29 มีนาคม 2562

กองทุน	ผลการดำเนินงานย้อนหลัง (%)							
	3 เดือน	6 เดือน	1 ปี *	3 ปี *	5 ปี *	10 ปี *	ตั้งแต่ต้นปี	ตั้งแต่จัดตั้ง **
VFOCUS-D	5.59	-6.48	-4.77	6.01	5.23	N/A	5.59	8.39
SET TRI ***	5.79	-5.46	-4.79	8.59	6.89	N/A	5.79	7.54
ความผันผวนของผลการดำเนินงาน	4.39	8.37	12.12	10.73	11.80	N/A	4.39	14.51
ความผันผวนของตัวชี้วัด SET TRI	4.14	8.11	11.87	10.39	11.04	N/A	4.14	12.40

* % ต่อปี ** หากกองทุนรวมจัดตั้งน้อยกว่า 1 ปี ผลการดำเนินงานที่แสดงจะเป็นตามที่เกิดขึ้นจริง แต่หากกองทุนรวมจัดตั้งตั้งแต่ 1 ปีขึ้นไป ผลการดำเนินงานที่แสดงจะเป็น % ต่อปี *** ดัชนีผลตอบแทนรวมตลาดหลักทรัพย์แห่งประเทศไทย (SET Total Return Index)



ตั้งแต่จัดตั้งกองทุน จนถึงวันที่ 29 มีนาคม 2562

กลุ่มอุตสาหกรรม 5 อันดับแรก

- 1.ธนาคาร 18.40%
- 2.พลังงานและสาธารณูปโภค 15.70%
- 3.พาณิชย์ 10.17%
- 4.ขนส่ง 9.81%
- 5.เทคโนโลยีสารสนเทศและการสื่อสาร 8.95%

ชื่อทรัพย์สินที่ลงทุนสูงสุด 5 อันดับแรก

- 1.ธนาคาร กรุงเทพ จำกัด (มหาชน) 7.60%
- 2.บริษัท ปตท. จำกัด (มหาชน) 7.10%
- 3.บริษัท ซีพี ออลล์ จำกัด (มหาชน) 6.41%
- 4.บริษัท ทำอากาศยานไทย จำกัด (มหาชน) 5.93%
- 5.บริษัท ปูนซิเมนต์ไทย จำกัด (มหาชน) 4.96%

ประวัติการจ่ายเงินปันผล

จำนวน (ครั้ง)	อัตราเงินปันผล (บาท)
14	6.8133

แผนภาพแสดงตำแหน่งความเสี่ยงของกองทุนรวม



Bloomberg Ticker : INGVFCD:TB

ผลการดำเนินงานในอดีต/ผลการเปรียบเทียบผลการดำเนินงานที่เกี่ยวข้องกับผลิตภัณฑ์ในตลาดทุน มิได้เป็นสิ่งยืนยันถึงผลการดำเนินงานในอนาคต เอกสารการวัดผลการดำเนินงานของกองทุนรวมฉบับนี้จัดทำขึ้นตามมาตรฐานการวัดผลการดำเนินงานของกองทุนรวมของสมาคมบริษัทจัดการลงทุน รางวัลและการจัดอันดับข้างต้นไม่ได้จัดทำขึ้นตามมาตรฐานการวัดผลการดำเนินงานของกองทุนรวมของสมาคมบริษัทจัดการลงทุน การลงทุนมีความเสี่ยง ผู้ลงทุนควรทำความเข้าใจลักษณะของกองทุน นโยบายการลงทุน เงื่อนไขผลตอบแทน ความเสี่ยงและผลการดำเนินงานของกองทุนก่อนการตัดสินใจลงทุน

สอบถามข้อมูลเพิ่มเติมติดต่อ

ผู้สนับสนุนการขายหรือรับซื้อคืน

และบริษัทหลักทรัพย์จัดการกองทุน ยูโอบี (ประเทศไทย) จำกัด โทร. +66 (0) 2786-2222

อีเมล wealthservice@uobam.co.th เว็บไซต์ www.uobam.co.th



AIMC Category Performance Report

Return and Risk statistics for Thailand Mutual funds

AIMC Category	Peer Percentile	Return (%)						Standard Deviation (%)					
		3M	6M	1Y	3Y	5Y	10Y	3M	6M	1Y	3Y	5Y	10Y
Equity General	5th Percentile	7.41	-2.51	-2.14	10.29	7.92	18.46	6.32	8.38	8.60	7.87	8.13	11.87
	25th Percentile	5.08	-5.60	-5.56	7.88	6.64	16.97	7.75	10.42	10.62	9.38	9.64	15.06
	50th Percentile	4.37	-6.73	-7.64	6.22	5.47	16.04	8.66	11.64	11.83	10.65	10.80	16.20
	75th Percentile	3.22	-8.39	-10.13	4.92	3.88	13.27	9.30	12.57	12.59	11.62	11.54	16.78
	95th Percentile	2.05	-11.40	-14.14	1.61	1.88	10.33	10.86	13.94	14.12	14.13	14.18	18.16
Equity Large Cap	5th Percentile	6.68	-4.37	-3.45	10.38	7.42	18.32	8.06	11.20	11.68	9.70	9.95	15.13
	25th Percentile	5.18	-5.25	-5.03	8.32	6.18	17.01	8.71	11.65	12.12	10.25	10.53	15.63
	50th Percentile	4.61	-5.98	-5.67	7.46	5.43	16.14	9.08	12.03	12.39	10.49	11.10	16.11
	75th Percentile	4.31	-7.83	-7.36	6.01	3.78	15.52	9.42	12.75	13.36	10.77	11.45	16.38
	95th Percentile	0.30	-8.15	-8.65	4.32	2.72	14.80	10.07	13.15	14.16	12.87	13.01	16.94
Equity Small - Mid Cap	5th Percentile	8.24	-11.17	-8.45	10.67	6.30		8.84	11.71	11.64	13.62	12.34	
	25th Percentile	6.20	-12.50	-14.94	6.55	5.61		10.06	13.03	12.99	14.74	12.92	
	50th Percentile	5.08	-13.52	-16.77	2.93	4.75		10.95	13.98	14.27	15.04	13.65	
	75th Percentile	3.40	-14.69	-18.05	0.50	3.89		11.35	14.27	14.61	16.49	14.38	
	95th Percentile	0.72	-17.77	-20.52	-1.21	3.20		12.13	15.20	15.60	18.45	14.96	
European Equity	5th Percentile	18.35	-0.23	5.33	7.15	6.38	7.51	9.48	12.99	11.33	9.74	11.75	15.21
	25th Percentile	13.31	-2.52	3.69	6.39	4.05	7.03	10.26	13.44	11.89	10.07	12.27	15.67
	50th Percentile	12.33	-3.44	1.44	4.73	2.23	6.43	11.77	14.79	13.11	10.94	12.79	16.24
	75th Percentile	11.72	-6.28	-4.71	3.70	1.72	5.84	12.83	16.55	14.48	12.15	13.32	16.81
	95th Percentile	7.98	-8.18	-7.03	-0.14	0.22	5.36	14.06	17.93	14.98	13.47	14.37	17.27
Foreign Investment Allocation	5th Percentile	12.61	2.74	4.36	6.51	4.20	9.00	2.65	2.64	2.68	4.24	5.48	8.55
	25th Percentile	7.94	1.98	1.77	3.15	1.99	6.73	3.03	4.13	4.06	5.37	6.66	10.89
	50th Percentile	6.32	-0.36	-0.33	2.50	0.10	5.48	4.56	6.09	6.27	6.00	8.23	11.26
	75th Percentile	5.17	-2.29	-2.94	1.95	-0.80	4.52	6.16	8.89	8.21	7.34	9.86	12.21
	95th Percentile	1.82	-6.18	-11.28	-0.52	-2.09	3.34	14.55	20.62	17.02	12.28	12.27	15.52
Fund of Property Fund - Thai	5th Percentile	10.96	8.22	20.09	11.91	14.12		4.35	4.75	4.62	6.73	6.23	
	25th Percentile	10.51	8.01	18.85	9.48	13.31		4.57	4.83	4.88	7.09	6.33	
	50th Percentile	10.18	7.69	18.09	8.73	12.08		4.76	4.95	4.99	8.40	7.06	
	75th Percentile	9.52	6.71	15.92	6.64	9.10		5.27	5.13	5.21	8.49	7.69	
	95th Percentile	8.19	5.07	14.15	5.94	7.89		6.27	6.34	6.02	8.89	7.89	
Global Bond Discretionary F/X Hedge or Unhedge	5th Percentile	4.18	3.82	3.35	1.88	2.88	4.55	1.47	1.45	1.53	1.82	2.65	2.92
	25th Percentile	3.56	2.76	2.02	1.35	0.52	4.16	1.59	1.83	1.93	2.08	3.36	4.04
	50th Percentile	2.49	2.22	1.73	0.43	-0.16	3.60	2.25	2.44	2.29	2.22	4.42	4.81
	75th Percentile	1.86	1.35	1.05	-0.69	-0.57	2.74	3.40	3.93	3.51	3.11	4.48	5.58
	95th Percentile	-1.65	-0.83	-4.45	-3.82	-3.43	1.64	5.37	5.25	6.04	5.85	6.33	6.73
Global Bond Fully F/X Hedge	5th Percentile	4.22	4.42	2.33	2.88	3.63		1.38	1.21	1.89	2.45	2.72	
	25th Percentile	4.21	3.61	1.97	2.14	3.10		1.54	1.94	1.94	2.46	2.88	
	50th Percentile	3.87	2.83	1.94	1.22	2.45		1.59	2.01	2.16	2.48	3.08	
	75th Percentile	3.10	2.53	0.50	1.04	2.12		2.08	2.25	2.46	2.68	3.13	
	95th Percentile	2.42	1.22	-9.97	0.89	1.85		2.66	2.63	12.71	2.85	3.17	

Return and Risk statistics for Thailand Mutual funds

ข้อตกลงและเงื่อนไขของข้อมูลเปรียบเทียบผลการดำเนินงานแบบเปอร์เซ็นต์ไทล์
)Disclaimer of Peer group Fund Performance(



1. ผลการดำเนินงานในอดีตของกองทุน มิได้เป็นสิ่งยืนยันถึงผลการดำเนินงานในอนาคต
2. ผู้ลงทุนสามารถดูข้อมูลฉบับเต็มได้ที่ www.aimc.or.th
3. ผลการดำเนินงานของกองทุนที่การเปรียบเทียบแบ่งตามประเภทกองทุนรวมภายใต้ข้อกำหนดของสมาคมบริษัทจัดการลงทุน โดยกองทุนที่จะถูกเปรียบเทียบผลการดำเนินงานในแต่ละช่วงเวลากับกองทุนประเภทเดียวกันในระดับเปอร์เซ็นต์ไทล์ (Percentiles) ต่างๆ โดยแบ่งออกเป็น
 - 5th Percentile แสดงผลการดำเนินงานของกองทุนอันดับที่ 5 เปอร์เซ็นต์ไทล์ (Top 5% performance)
 - 25th Percentile แสดงผลการดำเนินงานของกองทุนอันดับที่ 25 เปอร์เซ็นต์ไทล์ (Top 25% performance)
 - 50th Percentile แสดงผลการดำเนินงานของกองทุนอันดับที่ 50 เปอร์เซ็นต์ไทล์ (Median performance)
 - 75th Percentile แสดงผลการดำเนินงานของกองทุนอันดับที่ 75 เปอร์เซ็นต์ไทล์ (Bottom 25% performance)
 - 95th Percentile แสดงผลการดำเนินงานของกองทุนอันดับที่ 95 เปอร์เซ็นต์ไทล์ (Bottom 5% performance)
4. ผลตอบแทนที่มีอายุเกินหนึ่งปีนั้นมีการแสดงเป็นผลตอบแทนต่อปี

เมื่อผู้ลงทุนทราบผลตอบแทนของกองทุนที่ลงทุน สามารถนำไปเปรียบเทียบกับเปอร์เซ็นต์ไทล์ตามตาราง จะทราบว่ากองทุนที่ลงทุนนั้นอยู่ในช่วงที่เท่าใดของประเภทกองทุนรวมนั้น



บริษัทหลักทรัพย์จัดการกองทุน
ยูโอบี (ประเทศไทย) จำกัด
การเข้าร่วมต่อต้านการทุจริต :
ได้รับการรับรอง CAC

กองทุนเปิด ไทย แวลู โฟกัส อีควิตี้ ปันผล
Thai Value Focus Equity-Dividend Fund
VFOCUS-D
กองทุนรวมตราสารทุน
กองทุนที่ลงทุนแบบไม่มีความเสี่ยงต่างประเทศ

-  คุณกำลังจะลงทุนอะไร?
-  กองทุนรวมนี้เหมาะกับใคร
-  คุณต้องระวังอะไรเป็นพิเศษ?
-  สัดส่วนของประเภททรัพย์สินที่ลงทุน
-  ค่าธรรมเนียม
-  ผลการดำเนินงาน
-  ข้อมูลอื่นๆ

การลงทุนในกองทุนรวม ไม่ใช่ การฝากเงิน



คุณกำลังจะลงทุนอะไร ?

นโยบายการลงทุน

กองทุนที่มีนโยบายเน้นลงทุนในตราสารแห่งทุนของบริษัทที่จดทะเบียนในตลาดหลักทรัพย์แห่งประเทศไทย ที่มีปัจจัยพื้นฐานและผลการดำเนินงานที่ดี มีกิจการมั่นคง ทำกำไรดีสม่ำเสมอ และมีรายได้ไม่ผันผวนรุนแรงตามภาวะเศรษฐกิจ รวมไปถึงกิจการที่มีอัตราการจ่ายเงินปันผลที่สูงกว่าค่าเฉลี่ยของตลาดหรือของหลักทรัพย์ในกลุ่มเดียวกัน ทั้งนี้ กองทุนจะลงทุนในหลักทรัพย์ประเภทดังกล่าวโดยมี Net Exposure ในตราสารทุนโดยเฉลี่ยรอบปีบัญชีไม่น้อยกว่าร้อยละ 80 ของมูลค่าทรัพย์สินสุทธิของกองทุน โดยมีหลักเกณฑ์ในการพิจารณาคัดเลือกหลักทรัพย์ ดังนี้

1. ประวัติการจ่ายเงินปันผลในอดีต และการคาดการณ์แนวโน้มการจ่ายเงินปันผลในอนาคต หรือ
2. มีอัตราการจ่ายเงินปันผล สูงกว่าค่าเฉลี่ยของตลาด หรือของหลักทรัพย์กลุ่มเดียวกัน หรือ
3. ผลประกอบการในปัจจุบันและอนาคต โดยจะพิจารณาจากรายได้และกำไรค่อนข้างสม่ำเสมอ ไม่ผันผวนรุนแรงไปตามภาวะเศรษฐกิจ หรือ
4. เป็นหุ้นที่มีมูลค่าราคาต่ำกว่าราคาที่เหมาะสม โดยมีราคาตลาดต่อกำไรต่อหุ้น (Price to Earning Ratio : P/E Ratio) และราคาตลาดต่อมูลค่าตามบัญชี (Price to Book Value : P/BV Ratio) ต่ำกว่าค่าเฉลี่ยของตลาดหรือของกลุ่ม

นอกจากนี้ บริษัทจัดการจะพิจารณาถึงความผันผวนของราคา และสภาพคล่องของหลักทรัพย์ประกอบด้วย

สำหรับเงินลงทุนส่วนที่เหลือกองทุนอาจพิจารณาลงทุนในหลักทรัพย์หรือทรัพย์สินอื่นใดหรือการหาผลตอบแทนโดยวิธีอื่นอย่างใดอย่างหนึ่งหรือหลายอย่างตามประกาศของคณะกรรมการ ก.ล.ด. ทั้งนี้ ในกรณีตราสารดังกล่าวเป็น Subordinated Debt จะต้องได้รับอันดับความน่าเชื่อถือของตราสาร (Issue rating) อยู่ในอันดับที่สามารถลงทุนได้ (Investment grade) เท่านั้น

นอกจากนี้ กองทุนอาจลงทุนหรือมีไว้ซึ่งสัญญาซื้อขายล่วงหน้า (Derivatives) โดยมีวัตถุประสงค์เพื่อป้องกันความเสี่ยงด้านราคาของตราสาร

กลยุทธ์การบริหารกองทุน

มุ่งหวังให้ผลประกอบการสูงกว่าดัชนีชี้วัด (Active Management)



กองทุนรวมนี้เหมาะกับใคร ?

1. ผู้ลงทุนที่สามารถรับความผันผวนของราคาหุ้นที่กองทุนรวมไปลงทุน ซึ่งอาจจะปรับตัวเพิ่มสูงขึ้นหรือลดลงจนต่ำกว่ามูลค่าที่ลงทุนและทำให้ขาดทุนได้
2. ผู้ที่สามารถลงทุนในระยะกลางถึงระยะยาว โดยคาดหวังผลตอบแทนในระยะยาวที่ดีกว่าการลงทุนใน ตราสารหนี้ทั่วไป
3. ผู้ลงทุนที่ยอมรับความเสี่ยงจากการลงทุนได้ในระดับปานกลางค่อนข้างสูง ผลตอบแทนที่กองทุนจะได้รับจากการลงทุนส่วนใหญ่ จะมาจากกำไรจากส่วนต่างของราคาหลักทรัพย์ เงินปันผล (ถ้ามี) และดอกเบี้ยรับ

กองทุนรวมนี้ **ไม่**เหมาะ กับใคร

ผู้ลงทุนที่เน้นการได้รับผลตอบแทนในจำนวนเงินที่แน่นอน หรือรักษาเงินต้นให้อยู่ครบ



ทำอย่างไรหากยังไม่เข้าใจนโยบาย และความเสี่ยงของกองทุนนี้

- **อ่าน**หนังสือชี้ชวนฉบับเต็ม หรือ**สอบถาม**ผู้สนับสนุนการขายและบริษัทจัดการ
- **อย่าลงทุน**หากไม่เข้าใจลักษณะและความเสี่ยงของกองทุนรวมนี้ดีพอ

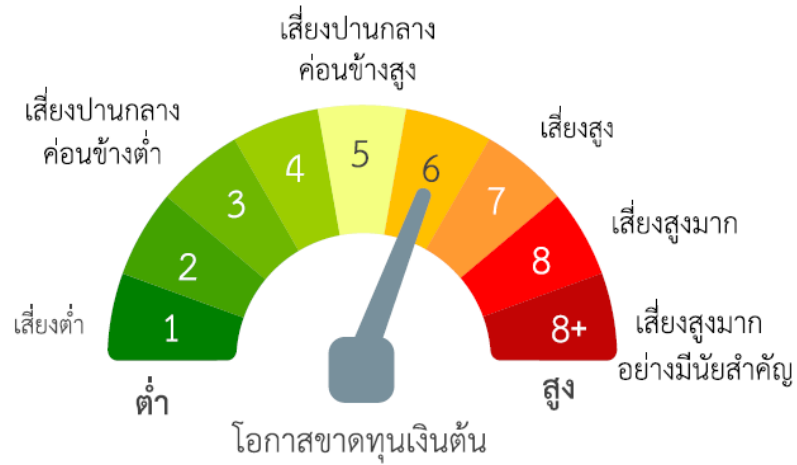


คุณต้องระวังอะไรเป็นพิเศษ ?

คำเตือนที่สำคัญ

1. การลงทุนในหน่วยลงทุนมิใช่การฝากเงิน และมีความเสี่ยงของการลงทุน ผู้ลงทุนควรลงทุนในกองทุนเมื่อเห็นว่าการลงทุนในกองทุนรวมเหมาะสมกับวัตถุประสงค์การลงทุนของตน และผู้ลงทุนยอมรับความเสี่ยงที่อาจเกิดขึ้นจากการลงทุนดังกล่าวได้
2. ในกรณีที่มีเหตุการณ์ไม่ปกติ ผู้ลงทุนอาจได้รับชำระเงินค่าขายคืนหน่วยลงทุนล่าช้ากว่าระยะเวลาที่กำหนดไว้ในหนังสือชี้ชวน
3. กรณีที่กองทุนไม่สามารถดำรงสินทรัพย์สภาพคล่องได้ตามที่สำนักงานกำหนด ผู้ลงทุนอาจไม่สามารถขายคืนหน่วยลงทุนได้ตามที่มีคำสั่งไว้

แผนภาพแสดงตำแหน่งความเสี่ยงของกองทุนรวม



ปัจจัยความเสี่ยงที่สำคัญ

ความเสี่ยงจากความผันผวนของมูลค่าหน่วยลงทุน (Market risk)

	ต่ำ				สูง
ความผันผวนของผลการดำเนินงาน (SD)	≤ 5%	5 - 10%	10 - 15%	15 - 25%	> 25%
	ต่ำ				สูง
กลุ่มหุ้นที่เน้นลงทุน	General	Large Cap	Mid/Small	Sector	

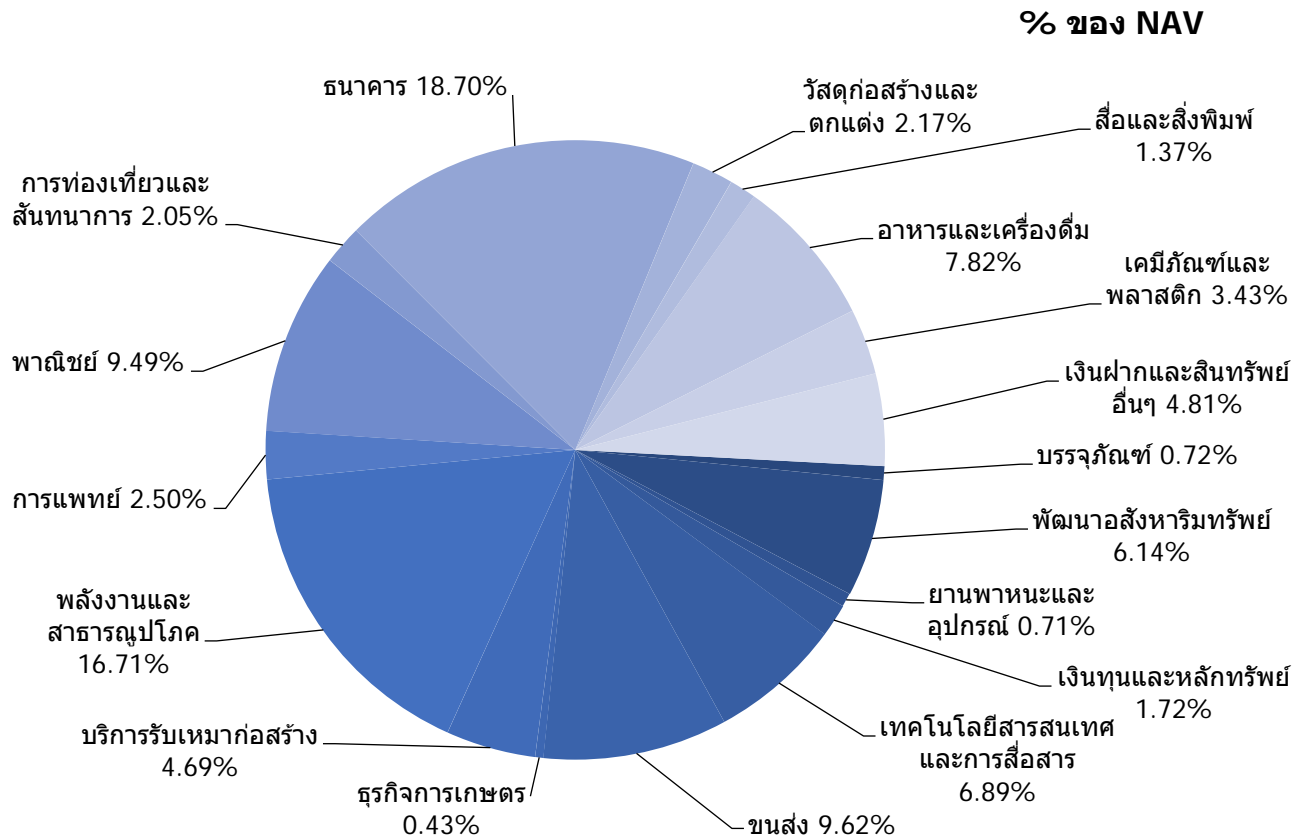
ความเสี่ยงจากการกระจุกตัวลงทุนในผู้ออกตราสารใดรายหนึ่ง (High issuer concentration risk)

	ต่ำ				สูง
การกระจุกตัวลงทุนในผู้ออกตราสารรวม	≤ 10%	10% - 20%	20% - 50%	50% - 80%	> 80%

ทั้งนี้ ท่านสามารถดูคำอธิบายความเสี่ยงต่างๆได้จากคำอธิบายเพิ่มเติมท้ายเล่ม



สัดส่วนของประเภททรัพย์สินที่ลงทุน



ชื่อทรัพย์สินและการลงทุนสูงสุด 5 อันดับแรก

ทรัพย์สิน	% ของ NAV
1. ธนาคารกรุงเทพ จำกัด (มหาชน)	7.54
2. บริษัท ซีพี ออลล์ จำกัด (มหาชน)	6.65
3. บริษัท ปตท. จำกัด (มหาชน)	6.23
4. บริษัท ท่าอากาศยานไทย จำกัด (มหาชน)	5.67
5. บริษัท แอดวานซ์ อินโฟร์ เซอร์วิส จำกัด (มหาชน)	5.59

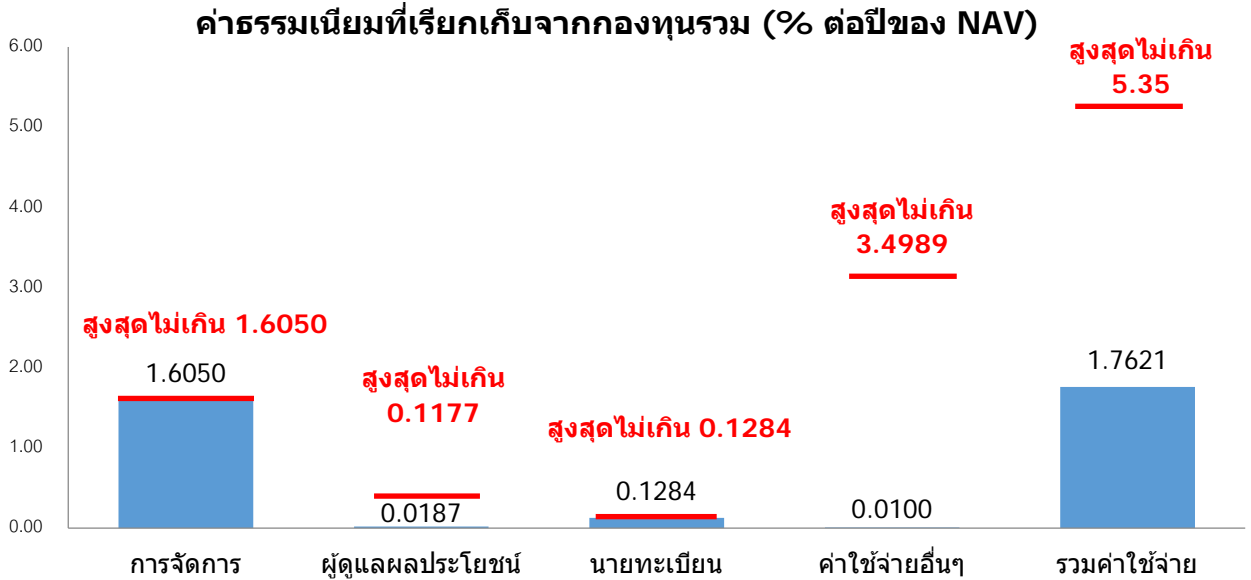
ทั้งนี้ สามารถดูข้อมูลที่เป็นปัจจุบันได้ที่ : <https://www.uobam.co.th/th/mutual-fund/90258/VFOCUS-D>



ค่าธรรมเนียม

* ค่าธรรมเนียมมีผลกระทบต่อผลตอบแทนที่คุณจะได้รับ
ดังนั้น คุณควรพิจารณาการเรียกเก็บค่าธรรมเนียมดังกล่าวก่อนการลงทุน *

ค่าธรรมเนียมที่เรียกเก็บจริง % ต่อปีของ NAV



หมายเหตุ :

- ค่าธรรมเนียมตามรายการดังกล่าวข้างต้น ได้รวมภาษีมูลค่าเพิ่มหรือภาษีธุรกิจเฉพาะ หรือภาษีอื่นใดทำนองเดียวกัน (ถ้ามี)

ทั้งนี้ สามารถดูค่าธรรมเนียมที่เรียกเก็บจากกองทุนรวมย้อนหลัง 3 ปีได้ที่ :
<https://www.uobam.co.th/th/mutual-fund/90258/VFOCUS-D>

ค่าธรรมเนียมที่เรียกเก็บจากผู้ถือหน่วยลงทุน (% ของมูลค่าซื้อขาย)*

รายการ	สูงสุดไม่เกิน	เก็บจริง
ค่าธรรมเนียมการขาย	1.00	1.00
ค่าธรรมเนียมการสับเปลี่ยนหน่วยลงทุนเข้า	1.00	ยกเว้น**
ค่าธรรมเนียมการรับซื้อคืน	0.50	ยกเว้น
ค่าธรรมเนียมการสับเปลี่ยนหน่วยลงทุนออก	0.50	ยกเว้น
ค่าธรรมเนียมการโอนหน่วยลงทุน	50 บาทต่อหน่วยลงทุน 2,000 หน่วย หรือเศษของ 2,000 หน่วย	
ค่าธรรมเนียมการออกเอกสารแสดงสิทธิในหน่วยลงทุน	50 บาทต่อรายการ	

* ทั้งนี้ บริษัทจัดการขอสงวนสิทธิ์ในการคิดค่าธรรมเนียมดังกล่าวกับผู้สั่งซื้อหรือผู้ถือหน่วยลงทุนแต่ละกลุ่มหรือแต่ละคนไม่เท่ากันได้

** ปัจจุบัน ยกเว้นค่าธรรมเนียมการสับเปลี่ยนเข้า แต่ต้องเสียค่าธรรมเนียมการขายหน่วยลงทุนด้วย



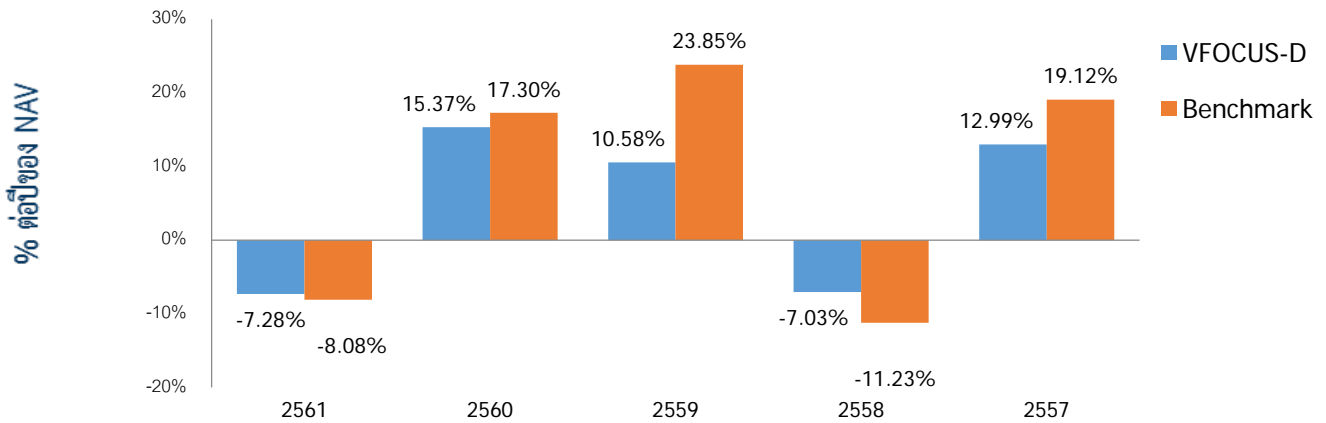
ผลการดำเนินงานในอดีต

* ผลการดำเนินงานในอดีต มิได้เป็นสิ่งยืนยันถึงผลการดำเนินงานในอนาคต *

1. ดัชนีชี้วัด คือ ดัชนีผลตอบแทนรวมตลาดหลักทรัพย์แห่งประเทศไทย (SET TRI)

2. ผลการดำเนินงานย้อนหลังตามปีปฏิทิน

ผลการดำเนินงาน



3. กองทุนนี้เคยมีผลขาดทุนสูงสุดในช่วงเวลา 5 ปี (หรือตั้งแต่จัดตั้งกองทุน) คือ -20.9969%

4. ความผันผวนของผลการดำเนินงาน (standard deviation) คือ 11.89% ต่อปี

5. ประเภทกองทุนรวมเพื่อใช้เปรียบเทียบผลการดำเนินงาน ณ จุดขาย คือ Equity General

* คุณสามารถดูข้อมูลที่เป็นปัจจุบันได้ที่ <https://www.uobam.co.th/th/mutual-fund/90258/VFOCUS-D>

6. ผลการดำเนินงานย้อนหลังแบบปีหมวด

กองทุน	YTD	3 เดือน	Percentile	6 เดือน	Percentile	1 ปี	Percentile	3 ปี	Percentile	5 ปี	Percentile	10 ปี	Percentile	ตั้งแต่จัดตั้งกองทุน
ผลตอบแทนกองทุนรวม	-7.28%	-11.43%	50	-2.98%	50	-7.30%	5	5.77%	75	4.44%	75	N/A	N/A	7.80%
ผลตอบแทนตัวชี้วัด	-8.08%	-10.63%	50	-0.81%	25	-8.10%	25	10.13%	5	7.14%	25	N/A	N/A	6.89%
ความผันผวนของกองทุน	12.01%	6.99%	5	9.30%	5	12.18%	50	10.66%	50	11.89%	75	N/A	N/A	14.64%
ความผันผวนของตัวชี้วัด	11.88%	6.84%	5	9.13%	5	12.05%	50	10.65%	50	11.18%	50	N/A	N/A	12.52%

- ผลตอบแทนที่มีอายุมากกว่าหรือเท่ากับ 1 ปี จะแสดงเป็นผลตอบแทนต่อปี
- เอกสารการวัดผลการดำเนินงานของกองทุนรวมฉบับนี้ ได้จัดทำขึ้นตามมาตรฐานการวัดและนำเสนอผลการดำเนินงานของกองทุนรวมของสมาคมบริษัทจัดการลงทุน
- คุณสามารถดูข้อมูลที่เป็นปัจจุบันได้ที่ : <https://www.uobam.co.th/th/mutual-fund/90258/VFOCUS-D>

AIMC Category	Peer Percentile	Return (%)							Standard Deviation (%)					
		3M	6M	1Y	3Y	5Y	10Y	3M	6M	1Y	3Y	5Y	10Y	
Equity General	5th Percentile	-7.26	0.67	-6.11	11.16	8.74	17.89	9.50	9.28	8.91	8.32	8.30	11.89	
	25th Percentile	-9.14	-1.73	-8.87	8.59	7.26	16.12	12.37	11.60	10.91	9.77	10.00	15.08	
	50th Percentile	-10.64	-2.85	-10.70	6.94	5.71	14.98	13.79	13.09	12.18	10.93	10.97	16.25	
	75th Percentile	-12.43	-4.15	-15.43	5.60	3.96	12.50	14.89	13.89	13.03	12.00	11.74	16.85	
	95th Percentile	-15.30	-7.24	-22.02	2.09	1.60	9.76	16.14	15.30	14.38	14.62	14.44	18.25	

ตารางแสดงผลการดำเนินงานของกลุ่ม Equity General ข้อมูล ณ วันที่ 31 ธันวาคม 2561



ข้อมูลอื่นๆ

นโยบายการจ่ายเงินปันผล	จ่าย															
<p>หลักเกณฑ์การจ่ายเงินปันผล :</p> <p>(1) การจ่ายเงินปันผลของกองทุนรวมจะจ่ายจากกำไรสะสมหรือกำไรสุทธิเมื่อกองทุนรวมมีกำไรสะสมหรือมีกำไรสุทธิในรอบระยะเวลาบัญชีที่จะจ่ายเงินปันผล และการจ่ายเงินปันผลดังกล่าวจะต้องไม่ทำให้กองทุนรวมมีผลขาดทุนสะสมเพิ่มขึ้นในรอบระยะเวลาบัญชีที่มีการจ่ายเงินปันผลนั้น</p> <p>(2) ในแต่ละรอบระยะเวลาบัญชีของกองทุน บริษัทจัดการจะดำเนินการพิจารณาจ่ายเงินปันผลไม่เกินปีละ 4 ครั้ง</p> <p>(3) ในแต่ละรอบระยะเวลาบัญชีที่จะจ่ายเงินปันผล บริษัทจัดการจะพิจารณาจ่ายเงินปันผลให้แก่ผู้ถือหน่วยลงทุน ในอัตราไม่ต่ำกว่าร้อยละ 75 ของกำไรสุทธิของแต่ละรอบระยะเวลาบัญชีที่จะจ่ายเงินปันผลนั้น ซึ่งกำไรสุทธิของแต่ละรอบระยะเวลาบัญชีที่จะจ่ายเงินปันผลจะประกอบด้วยกำไรสุทธิที่เกิดขึ้นจริง (realized gain) และ/หรือกำไรสุทธิที่ยังไม่เกิดขึ้นจริง (unrealized gain) ทั้งนี้ บริษัทจัดการอาจพิจารณาจ่ายเงินปันผลจากกำไรสะสมด้วยก็ได้</p> <p>(4) บริษัทจัดการขอสงวนสิทธิในการพิจารณาที่จะไม่จ่ายเงินปันผลในงวดใด ๆ ก็ตาม หากอัตราเงินปันผลต่อหน่วยที่คำนวณตามหลักเกณฑ์ที่กล่าวแล้วสำหรับรอบระยะเวลาบัญชีที่จะจ่ายเงินปันผลนั้น ต่ำกว่าหรือเท่ากับ 0.10 บาทต่อหน่วยลงทุน หรือกรณีอื่นใดตามที่บริษัทจัดการเห็นสมควร</p> <p>ทั้งนี้ ในกรณีที่บริษัทจัดการไม่จ่ายเงินปันผลในรอบระยะเวลาบัญชีใด บริษัทจัดการจะยกยอดผลกำไรไปในรอบระยะเวลาบัญชีต่อไป</p> <p>(5) ในกรณีที่มิบุคคลใดหรือกลุ่มบุคคลเดียวกันใดถือหน่วยลงทุนเกินข้อจำกัดการถือหน่วยลงทุนวันแต่เป็นกรณีการเกินสัดส่วนการถือหน่วยลงทุนที่มีได้เกิดจากการได้หน่วยลงทุนมาเพิ่มเติมหรือกรณีเข้ายกเว้นข้อจำกัดการถือหน่วยลงทุนตามที่สำนักงานคณะกรรมการ ก.ล.ด. ประกาศกำหนด บริษัทจัดการจะยกเงินปันผลในส่วนที่ถือเกินข้อจำกัดการถือหน่วยลงทุนนั้นให้เป็นรายได้ของแผ่นดิน ทั้งนี้ ในระหว่างการดำเนินการเพื่อยกเงินปันผลให้เป็นรายได้ของแผ่นดิน บริษัทจัดการจะจัดทำบัญชีและแยกเงินปันผลส่วนดังกล่าวออกจากทรัพย์สินอื่นของกองทุนรวม โดยไม่นำมารวมคำนวณเป็นมูลค่าทรัพย์สินของกองทุนรวม</p> <p style="text-align: center;">ประวัติการจ่ายเงินปันผล (4 ครั้งล่าสุด)</p> <table border="1" style="width: 100%; border-collapse: collapse;"> <thead> <tr> <th style="text-align: center;">วันปิดสมุด</th> <th style="text-align: center;">วันที่จ่าย</th> <th style="text-align: center;">ปีรวมต่อหน่วย</th> </tr> </thead> <tbody> <tr> <td style="text-align: center;">07/03/2560</td> <td style="text-align: center;">20/03/2560</td> <td style="text-align: center;">0.1200</td> </tr> <tr> <td style="text-align: center;">05/09/2560</td> <td style="text-align: center;">18/09/2560</td> <td style="text-align: center;">0.0860</td> </tr> <tr> <td style="text-align: center;">29/11/2560</td> <td style="text-align: center;">18/12/2560</td> <td style="text-align: center;">0.5430</td> </tr> <tr> <td style="text-align: center;">07/03/2561</td> <td style="text-align: center;">23/03/2561</td> <td style="text-align: center;">0.6683</td> </tr> </tbody> </table>		วันปิดสมุด	วันที่จ่าย	ปีรวมต่อหน่วย	07/03/2560	20/03/2560	0.1200	05/09/2560	18/09/2560	0.0860	29/11/2560	18/12/2560	0.5430	07/03/2561	23/03/2561	0.6683
วันปิดสมุด	วันที่จ่าย	ปีรวมต่อหน่วย														
07/03/2560	20/03/2560	0.1200														
05/09/2560	18/09/2560	0.0860														
29/11/2560	18/12/2560	0.5430														
07/03/2561	23/03/2561	0.6683														
ผู้ดูแลผลประโยชน์	ธนาคารทหารไทย จำกัด (มหาชน)															
วันที่จดทะเบียน	7 กันยายน 2555															
อายุโครงการ	ไม่กำหนด															
การซื้อขายคืนหน่วยลงทุน	<p>วันทำการซื้อ : ทุกวันทำการ ตั้งแต่เวลาเริ่มเปิดทำการ ถึง 15.30 น.</p> <p>มูลค่าขั้นต่ำของการซื้อครั้งแรก : ไม่กำหนด</p> <p>มูลค่าขั้นต่ำของการสั่งซื้อครั้งถัดไป : ไม่กำหนด</p>															

วันทำการขาย : ทุกวันทำการ ตั้งแต่เวลาเปิดทำการ ถึง 15.00 น.
มูลค่าขั้นต่ำของการขายคืน : ไม่กำหนด
ยอดคงเหลือขั้นต่ำ : ไม่กำหนด
ระยะเวลาการรับเงินค่าขายคืน : ภายใน 5 วันทำการนับแต่วันรับซื้อคืนหน่วยลงทุน
หมายเหตุ สามารถตรวจสอบมูลค่าทรัพย์สินรายวันได้ที่ www.uobam.co.th

รายชื่อผู้จัดการกองทุน	ชื่อ-นามสกุล		วันที่เริ่มบริหารกองทุนนี้	
		นางสาวพัชราภา มหัทธกุล*		7 กันยายน 2555
	นายสิทธิศักดิ์ ญัษฐิ*		1 กรกฎาคม 2556	
	นางสาวปราณี ศรีมหาลาภ		1 กรกฎาคม 2556	
	นายชัยยันต์ จันทนศิริ		1 กรกฎาคม 2556	
	นายชัยพฤกษ์ กุลกาญจนาร*		2 มีนาคม 2558	
	นายธนกร ธรรมลงกรต		4 กรกฎาคม 2559	
	นางสาวนพรัตน์ ประมวลวัลลิกุล*		19 มิถุนายน 2560	

* ปฏิบัติหน้าที่เป็นผู้จัดการกองทุนและผู้จัดการลงทุนในสัญญาซื้อขายล่วงหน้าเพิ่มเติม

- ผู้สนับสนุนการขายหรือรับซื้อคืน
- ธนาคาร ซีไอเอ็มบี ไทย จำกัด (มหาชน) Private Bank : โทรศัพท์ 0-2626-7777
 - ธนาคารยูโอบี จำกัด (มหาชน) : โทรศัพท์ 0-2343-3000
 - บริษัทหลักทรัพย์ ดันทรี่ กรุ๊ป จำกัด (มหาชน) : โทรศัพท์ 0-2205-7000 ต่อ 8888
 - ธนาคารทหารไทย จำกัด (มหาชน) : โทรศัพท์ 0-2299-1111
 - บริษัทหลักทรัพย์ โนมูระ พัฒนสิน จำกัด (มหาชน) : โทรศัพท์ 0-2638-5000, 0-2287-6000
 - บริษัทหลักทรัพย์ เมย์แบงก์ กิมเอ็ง (ประเทศไทย) จำกัด (มหาชน) : โทรศัพท์ 0-2658-6300
 - บริษัทหลักทรัพย์ ยูโอบี เคย์เสียน (ประเทศไทย) จำกัด (มหาชน) : โทรศัพท์ 0-2659-8000
 - บริษัทหลักทรัพย์ กรุงศรี จำกัด (มหาชน) : โทรศัพท์ 0-2659-7384, 0-2659-8402
 - บริษัทหลักทรัพย์ เอเชีย พลัส จำกัด (มหาชน) : โทรศัพท์ 0-2680-1000
 - บริษัทหลักทรัพย์ เอไอซี จำกัด (มหาชน) : โทรศัพท์ 0-2659-3456
 - บริษัทหลักทรัพย์ เคที ซีมิโก้ จำกัด : โทรศัพท์ 0-2695-5000
 - บริษัทหลักทรัพย์ ฟิลลิป (ประเทศไทย) จำกัด (มหาชน) : โทรศัพท์ 0-2635-1755, 0-2635-1718
 - บริษัทหลักทรัพย์ ภัทร จำกัด (มหาชน) : โทรศัพท์ 0-2305-9000
 - บริษัทหลักทรัพย์ ฟินันเซีย ไซรัส จำกัด (มหาชน) : โทรศัพท์ 0-2646-4540, 0-2646-9987-8
 - บริษัทหลักทรัพย์ ดีบีเอส วิคเคอร์ส (ประเทศไทย) จำกัด : โทรศัพท์ 0-2657-7171
 - บริษัทหลักทรัพย์จัดการกองทุน เมอร์ซัน พาร์เทนเนอร์ จำกัด : โทรศัพท์ 0-2231-8555
 - บริษัทหลักทรัพย์ เคซีไอ (ประเทศไทย) จำกัด (มหาชน) : โทรศัพท์ 0-2231-1111 ต่อ 658, 679, 684, 699
 - บริษัทหลักทรัพย์ บัวหลวง จำกัด (มหาชน) : โทรศัพท์ 0-2632-0777, 0-2231-3777
 - บริษัทหลักทรัพย์ ฟินันซ่า จำกัด : โทรศัพท์ 0-2660-5000 ต่อ 5482, 5483
 - บริษัทหลักทรัพย์ ซีจีเอส-ซีไอเอ็มบี (ประเทศไทย) จำกัด : โทรศัพท์ 0-2846-8689
 - บริษัทหลักทรัพย์ เคทีบี (ประเทศไทย) จำกัด : โทรศัพท์ 0-2648-1111 ต่อ 1438, 1447, 1475
 - บริษัท แอ็ดวานซ์ ไลฟ์ ประกันชีวิต จำกัด : โทรศัพท์ 0-2648-3600
 - ธนาคารออมสิน : โทรศัพท์ 0-2298-8000
 - ธนาคารแลนด์ แอนด์ เฮาส์ จำกัด (มหาชน) : โทรศัพท์ 0-2359-0000 ต่อ 4800, 4750, 4700

	<p>25. บริษัทหลักทรัพย์จัดการกองทุน เอเชีย เวลท์ จำกัด : โทรศัพท์ 0-2680-5033</p> <p>26. บริษัทหลักทรัพย์นายหน้าซื้อขายหน่วยลงทุน เวิร์ธ เมจิก จำกัด : โทรศัพท์ 0-2861-5508</p> <p>27. ธนาคารทีสโก้ จำกัด (มหาชน) : โทรศัพท์ 0-2633-6000</p> <p>28. บริษัทหลักทรัพย์นายหน้าซื้อขายหน่วยลงทุน บรอดเกต จำกัด : โทรศัพท์ 0-2620-6830-36</p> <p>29. บริษัทหลักทรัพย์ หยวนต้า (ประเทศไทย) จำกัด : โทรศัพท์ 0-2009-8888</p> <p>30. บริษัท หลักทรัพย์นายหน้าซื้อขายหน่วยลงทุน ฟินโนมีนา จำกัด : โทรศัพท์ 0-2026-5100</p> <p>31. บริษัทหลักทรัพย์นายหน้าซื้อขายหน่วยลงทุน โรโบเวลธ์ จำกัด : โทรศัพท์ 0-2107-1860</p> <p>หรือผู้สนับสนุนการขายหรือรับซื้อคืน ที่บริษัทจัดการแต่งตั้งขึ้น</p>
อัตราส่วนหมุนเวียนการลงทุนของกองทุนรวม (PTR)	ในรอบระยะเวลาที่ผ่านมาอย่างน้อย 1 ปี เท่ากับ 99.90 %
ติดต่อสอบถาม รับหนังสือชี้ชวน ร้องเรียน	<p>บริษัทหลักทรัพย์จัดการกองทุน ยูโอบี (ประเทศไทย) จำกัด</p> <p>ที่อยู่ : ชั้น 23A, 25 อาคารเอเชียเซ็นเตอร์ เลขที่ 173/27-30, 32-33 ถนนสาทรใต้ แขวงทุ่งมหาเมฆ เขตสาทร กรุงเทพมหานคร 10120</p> <p>โทรศัพท์ : 0-2786-2222 โทรสาร 0-2786-2377</p> <p>Website : www.uobam.co.th / Email : wealthservice@uobam.co.th</p>
ธุรกรรมที่อาจก่อให้เกิดความขัดแย้งทางผลประโยชน์	คุณสามารถตรวจสอบธุรกรรมที่อาจก่อให้เกิดความขัดแย้งทางผลประโยชน์ได้ที่ www.uobam.co.th

- การลงทุนในหน่วยลงทุนไม่ใช่การฝากเงิน รวมทั้งไม่ได้อยู่ภายใต้ความคุ้มครองของสถาบันคุ้มครองเงินฝาก จึงมีความเสี่ยงจากการลงทุนซึ่งผู้ลงทุนอาจไม่ได้รับเงินลงทุนคืนเต็มจำนวน
- ได้รับอนุมัติจัดตั้งและอยู่ภายใต้การกำกับดูแลของสำนักงาน ก.ล.ด
- การพิจารณาว่าหนังสือชี้ชวนในการเสนอขายหน่วยลงทุนของกองทุนรวมนี้มีได้เป็นการแสดงว่าสำนักงาน ก.ล.ด. ได้รับรองถึงความถูกต้องของข้อมูลในหนังสือชี้ชวนของกองทุนรวม หรือได้ประกันราคาหรือผลตอบแทนของหน่วยลงทุนที่เสนอขายนั้น ทั้งนี้ บริษัทจัดการกองทุนรวมได้สอบทานข้อมูลในหนังสือชี้ชวนส่วนสรุปข้อมูลสำคัญ ณ วันที่ 28 ธันวาคม 2561 แล้วด้วยความระมัดระวังในฐานะผู้รับผิดชอบในการดำเนินการของกองทุนรวมและขอรับรองว่าข้อมูลดังกล่าวถูกต้องไม่เป็นเท็จ และไม่ทำให้ผู้อื่นสำคัญผิด

*CAC หมายถึง Thailand's Private Sector Collective Action Coalition Against Corruption (โครงการแนวร่วมปฏิบัติของภาคเอกชนไทยในการต่อต้านการทุจริตของสมาคมส่งเสริมสถาบันกรรมการบริษัทไทย)

อัตราส่วนหมุนเวียนการลงทุนของกองทุนรวม (Portfolio turnover ratio : PTR) เพื่อให้ผู้ลงทุนทราบถึงปริมาณการซื้อขายทรัพย์สินของกองทุน และสะท้อนกลยุทธ์การลงทุนของผู้จัดการกองทุนได้ดียิ่งขึ้น โดยคำนวณจากมูลค่าที่ต่ำกว่าระหว่างผลรวมของมูลค่าการซื้อขายทรัพย์สินกับผลรวมของมูลค่าการขายทรัพย์สินที่กองทุนรวมลงทุนในรอบระยะเวลาที่ผ่านมาอย่างน้อย 1 ปี หารด้วยมูลค่าทรัพย์สินสุทธิเฉลี่ยของกองทุนรวมในรอบระยะเวลาเดียวกัน

ปัจจัยความเสี่ยงที่สำคัญเพิ่มเติม

- 1. ความเสี่ยงทางการตลาด (Market Risk)** หมายถึง ความเสี่ยงที่มูลค่าของหลักทรัพย์ที่กองทุนรวมลงทุนจะเปลี่ยนแปลงเพิ่มขึ้นหรือลดลงจากปัจจัยภายนอก เช่น สภาวะเศรษฐกิจการลงทุน ปัจจัยทางการเมืองทั้งในและต่างประเทศ เป็นต้น ซึ่งพิจารณาได้จากค่า standard deviation (SD) ของกองทุนรวม หากกองทุนรวมมีค่า SD สูง แสดงว่ากองทุนรวมมีความผันผวนจากการเปลี่ยนแปลงของราคาหลักทรัพย์สูง
- 2. ความเสี่ยงจากการลงทุนกระจุกตัว (Concentration Risk)** หมายถึง กองทุนนี้เป็นกองทุนประเภทตราสารแห่งทุน ซึ่งมีการกระจายการลงทุนน้อยกว่ากองทุนรวมตราสารแห่งทุนทั่วไป จึงมีความเสี่ยงมากกว่าในเรื่องของการกระจุกตัวของการลงทุนในบริษัทใดบริษัทหนึ่ง
- 3. ความเสี่ยงจากการดำเนินธุรกิจของผู้ออกตราสาร (Business Risk)** หมายถึง ความสามารถในการดำเนินธุรกิจของผู้ออกตราสารดังกล่าว จะบ่งบอกถึงถึงศักยภาพ ความสามารถในการทำกำไร ฐานะการเงิน และความเข้มแข็งขององค์กรธุรกิจ ซึ่งจะถูกละทิ้งออกมาในราคาของหุ้นที่มีการขึ้นหรือลงในขณะนั้นๆ
- 4. ความเสี่ยงจากการขาดสภาพคล่องของหลักทรัพย์ (Liquidity Risk)** หมายถึง หุ้นขนาดกลางและหุ้นขนาดเล็กที่กองทุนพิจารณาลงทุนอาจมีสภาพคล่องของหลักทรัพย์หรือมีปริมาณการซื้อขายหลักทรัพย์น้อยกว่าหุ้นขนาดใหญ่ ซึ่งอาจทำให้กองทุนมีข้อจำกัดในการซื้อขายหุ้นได้ตามปริมาณและราคาภายในเวลาที่ต้องการได้
- 5. ความเสี่ยงจากการเปลี่ยนแปลงของอัตราแลกเปลี่ยน (Currency Risk)** หมายถึง การเปลี่ยนแปลง ของอัตราแลกเปลี่ยนมีผลกระทบต่อมูลค่าของหน่วยลงทุน เช่น กองทุนรวมลงทุนด้วยสกุลเงินดอลลาร์ ในช่วงที่เงินบาทอ่อน แต่ขายทำกำไรในช่วงที่บาทแข็ง กองทุนรวมจะได้เงินบาทกลับมาน้อยลง ในทางกลับกันหากกองทุนรวมลงทุนในช่วงที่บาทแข็งและขายทำกำไรในช่วงที่บาทอ่อน ก็อาจได้ผลตอบแทนมากขึ้นกว่าเดิมด้วยเช่นกัน ดังนั้น การป้องกันความเสี่ยงจากอัตราแลกเปลี่ยนจึงเป็นเครื่องมือสำคัญในการบริหารความเสี่ยงจากดังกล่าว ซึ่งทำได้ดังต่อไปนี้ คือ
 - **อาจป้องกันความเสี่ยงตามดุลยพินิจของผู้จัดการกองทุนรวม :** ผู้ลงทุนอาจมีความเสี่ยงจากอัตราแลกเปลี่ยน เนื่องจากการป้องกันความเสี่ยงขึ้นอยู่กับดุลยพินิจของผู้จัดการกองทุนรวมในการพิจารณาว่าจะป้องกันความเสี่ยงหรือไม่

**ข้อตกลงและเงื่อนไขของข้อมูลเปรียบเทียบผลการดำเนินงานแบบเปอร์เซ็นต์ไทล์
(Disclaimer of Peer Group Fund Performance)**

1. ผลการดำเนินงานในอดีตของกองทุน มิได้เป็นสิ่งยืนยันถึงผลการดำเนินงานในอนาคต
2. ผู้ลงทุนสามารถดูข้อมูลฉบับเต็มได้ที่ www.aimc.or.th
3. ผลการดำเนินงานของกองทุนที่การเปรียบเทียบ แบ่งตามประเภทกองทุนรวมภายใต้ข้อกำหนดของสมาคมบริษัทจัดการลงทุน โดยกองทุนที่จะถูกเปรียบเทียบผลการดำเนินงานในแต่ละช่วงเวลากับกองทุนประเภทเดียวกันในระดับเปอร์เซ็นต์ไทล์ (Percentiles) ต่าง ๆ โดยแบ่งออกเป็น
 - 5th Percentile แสดงผลการดำเนินงานของกองทุนอันดับที่ 5 เปอร์เซ็นต์ไทล์ (Top 5% performance)
 - 25th Percentile แสดงผลการดำเนินงานของกองทุนอันดับที่ 25 เปอร์เซ็นต์ไทล์ (Top 25% performance)
 - 50th Percentile แสดงผลการดำเนินงานของกองทุนอันดับที่ 50 เปอร์เซ็นต์ไทล์ (Median Performance)
 - 75th Percentile แสดงผลการดำเนินงานของกองทุนอันดับที่ 75 เปอร์เซ็นต์ไทล์ (Bottom 25% performance)
 - 95th Percentile แสดงผลการดำเนินงานของกองทุนอันดับที่ 95 เปอร์เซ็นต์ไทล์ (Bottom 5% performance)
4. ผลตอบแทนที่มีอายุเกินหนึ่งปีนั้นมีการแสดงเป็นผลตอบแทนต่อปี

เมื่อผู้ลงทุนทราบผลตอบแทนของกองทุนที่ลงทุน สามารถนำไปเปรียบเทียบกับเปอร์เซ็นต์ไทล์ตามตาราง จะทราบว่ากองทุนที่ลงทุนนั้นอยู่ในช่วงที่เท่าใดของประเภทกองทุนรวมนั้น