

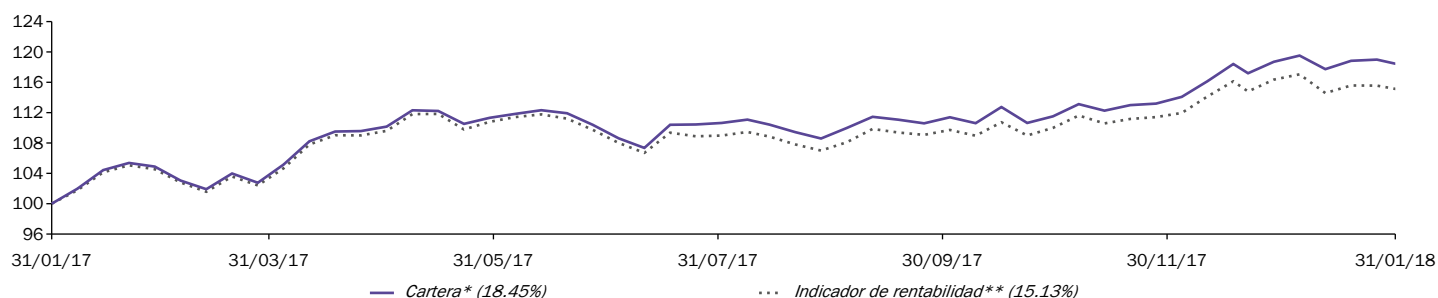
FRAMLINGTON EQUITIES

AXA WF Framlington Europe Real Estate Securities I EUR

Cifras clave (en EUR)

Total de Activos bajo gestión (en millones)	598.43	Valor liquidativo (C)	250.18
		Valor máximo en 12 meses	254.54
		Valor mínimo en 12 meses	211.21

Evolución de la rentabilidad (en EUR)



Datos ajustados a base 100 por AXA IM en la fecha de inicio del gráfico.

Rentabilidad acumulada

	1 M.	3 M.	YTD	1 A.	3 A.	5 A.	8 A.	Inicio
Cartera*	-0.21%	5.33%	-0.21%	18.45%	14.36%	93.01%	156.49%	1122.83%
Indicador de rentabilidad**	-1.05%	3.79%	-1.05%	15.13%	10.03%	76.78%	133.77%	-

Rentabilidad anualizada

	1 A.	3 A.	5 A.	8 A.	Inicio
Cartera*	18.45%	4.57%	14.05%	12.48%	8.38%
Indicador de rentabilidad**	15.13%	3.23%	12.06%	11.18%	-

Rentabilidad anual

	2017	2016	2015	2014	2013	2012	2011
Cartera*	15.39%	-6.43%	20.18%	26.01%	15.20%	28.67%	-9.32%
Indicador de rentabilidad**	12.55%	-5.29%	18.14%	25.35%	10.79%	27.08%	-10.42%

Las cifras proporcionadas relacionadas a meses o años anteriores y a rentabilidades pasadas no suponen un indicador fiable de las rentabilidades futuras.

Análisis del riesgo

	1 A.	3 A.	5 A.	Inicio
Volatilidad anualizada				
Cartera*	9.13%	13.23%	13.44%	14.03%
Indicador de rentabilidad**	9.13%	13.02%	13.24%	-
Riesgo relativo ('tracking error')	1.23%	1.48%	1.62%	-
Ratio de Sharpe	2.13	0.42	1.10	0.64
Ratio de información	3.44	1.43	1.75	-
Alpha	0.0708%	0.1685%	0.2050%	-
Beta	0.9908	1.0100	1.0075	-

* Fecha del primer VL: 31/12/1986

El fondo AXA WF Framlington Europe Real Estate Securities se beneficia de la evolución histórica de la rentabilidad del fondo francés AXA Aedificandi, desde su creación en 17/08/05, porque ambos tienen los mismos objetivos de inversión.

** Indicador de rentabilidad: Consulte por favor la sección del Indicador de rentabilidad, en la parte del documento de características/aviso legal

Fuente(s): AXA Investment Managers - FTSE - GICS a 31/01/2018

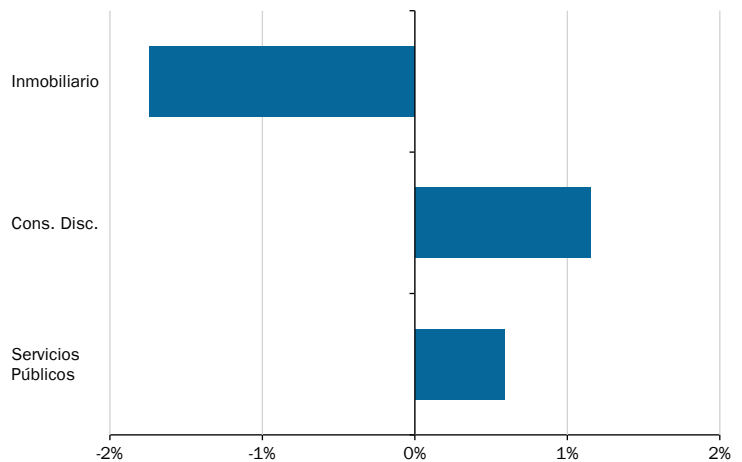
Redactor: AXA Investment Managers Paris.

Análisis de la cartera

Exposición sectorial

	Cartera	Índice de rentab*
Bienes Inmobiliarios	97.80%	99.54%
Productos de consumo discrecionales	1.61%	0.46%
Servicios Públicos	0.59%	0.00%

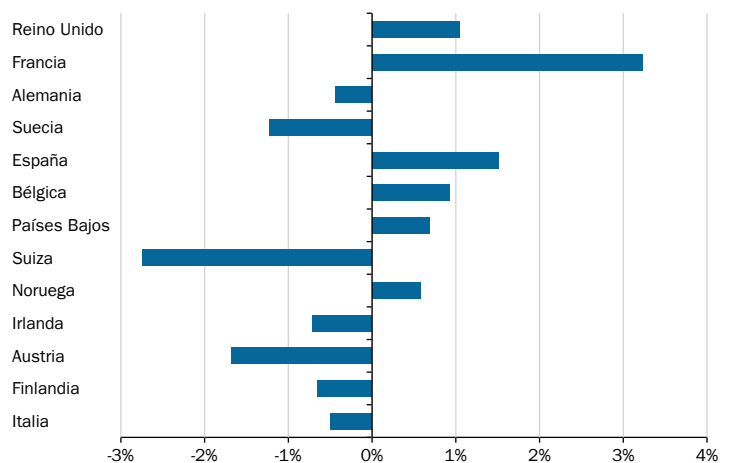
Sobre/infraponderación por sectores



Distribución geográfica

	Cartera	Índice de rentab*
Reino Unido	29.74%	28.70%
Francia	22.69%	19.47%
Alemania	22.60%	23.04%
Suecia	6.91%	8.14%
España	5.83%	4.32%
Bélgica	4.45%	3.53%
Países Bajos	2.87%	2.17%
Suiza	2.70%	5.44%
Noruega	1.19%	0.61%
Irlanda	0.51%	1.22%
Austria	0.51%	2.19%
Finlandia	0.00%	0.65%
Italia	0.00%	0.50%

Sobre/infraponderación por países



* Indicador de rentabilidad : Consulte por favor la sección del Indicador de rentabilidad, en la parte del documento de características/aviso legal

Fuente(s) : AXA Investment Managers - FTSE - GICS a 31/01/2018

AXA WF Framlington Europe Real Estate Securities I EUR

Valores principales

Compañía	Ponderación			Sector	País
	Cartera	Índice de rentab*	Diferencia		
Unibail-Rodamco SE	6.99%	9.17%	-2.18%	Inmobiliario	Francia
Klepierre SA	6.12%	3.38%	2.74%	Inmobiliario	Francia
Leg Immobilien AG	5.89%	2.62%	3.27%	Inmobiliario	Alemania
Land Securities Group PLC	5.86%	3.72%	2.15%	Inmobiliario	Reino Unido
Vonovia SE	5.16%	8.80%	-3.64%	Inmobiliario	Alemania
Deutsche Wohnen SE	5.03%	5.90%	-0.87%	Inmobiliario	Alemania
Segro PLC	4.88%	3.02%	1.86%	Inmobiliario	Reino Unido
UNITE Group PLC	3.52%	0.99%	2.54%	Inmobiliario	Reino Unido
Terreis	3.38%	-	3.38%	Inmobiliario	Francia
Wihlborgs Fastigheter AB	3.36%	0.59%	2.76%	Inmobiliario	Suecia
Número de líneas	48	102			
Rotacion anual	11.32%				
Active share	42.66%				
Liquidez	1.62%				

Top 5 sobreponderaciones

	Cartera	Indicador de rentabilidad*	Diferencia
Terreis	3.38%	0.00%	3.38%
Leg Immobilien AG	5.89%	2.62%	3.27%
Wihlborgs Fastigheter AB	3.36%	0.59%	2.76%
Klepierre SA	6.12%	3.38%	2.74%
UNITE Group PLC	3.52%	0.99%	2.54%

Top 5 infraponderaciones

	Cartera	Indicador de rentabilidad*	Diferencia
Vonovia SE	5.16%	8.80%	-3.64%
Gecina SA	0.00%	3.32%	-3.32%
Unibail-Rodamco SE	6.99%	9.17%	-2.18%
British Land Co PLC	1.46%	3.50%	-2.04%
Merlin Properties Socimi SA	0.00%	1.77%	-1.77%

* Indicador de rentabilidad : Consulte por favor la sección del Indicador de rentabilidad, en la parte del documento de características/aviso legal

Fuente(s) : AXA Investment Managers - FTSE - GICS a 31/01/2018

Objetivo y estrategia de inversión

El objetivo del Subfondo es obtener una apreciación del capital a largo plazo, expresada en euros, invirtiendo principalmente en renta variable cotizada emitida por empresas dedicadas al sector inmobiliario, que estén domiciliadas en Europa o que ejerzan la mayor parte de sus actividades en ella.

Indicador de rentabilidad

100% FTSE EPRA NAREIT Developed Europe Capped 10% Total Return Net desde el 01/01/09

Características del riesgo

Horizonte de inversión recomendado : Este Subfondo puede no ser adecuado para inversores que tengan previsto retirar su aportación dentro de un plazo de 8 años.

Menor riesgo	Mayor riesgo
Potencialmente menor remuneración	Potencialmente mayor remuneración

1	2	3	4	5	6	7
---	---	---	---	---	---	---

La categoría de riesgo se calcula utilizando datos históricos de rentabilidad y puede no ser un indicador fiable del perfil de riesgo futuro del Subfondo.
La categoría de riesgo que se muestra no está garantizada y puede variar con el tiempo.
La categoría más baja no supone que no exista riesgo.

¿Por qué está este Subfondo en esta categoría?
El Subfondo no ofrece garantía de capital. El Subfondo está invertido en los mercados financieros y utiliza técnicas e instrumentos que están sujetos a algún nivel de variación, lo que puede acarrear ganancias o pérdidas.

Riesgos importantes no incluidos en el indicador del riesgo
Cf. KIID

Características generales

Tipo de fondo	SICAV
País de origen	Luxemburgo
Fecha de lanzamiento	16/08/05
Divisa de denominación del fondo	EUR
Divisa de la cartera	EUR
Valoración	Diaria
Tipo de acción	Capitalización
Código ISIN	LU0227125514
Gastos corrientes	0.77%
Comisión de gestión*	0.6%
Comisión de gestión máxima	0.6%
Suscripción mínima inicial	5 000 000 EUR
Suscripción mínima subsiguiente	1 000 000 EUR

AXA Funds Management SA
(Luxemburgo)

Gestora

(Sub) Delegación financiera

Delegación de la administración

Depositario

State Street Bank Luxembourg S.C.A

State Street Bank Luxembourg S.C.A

*El Fondo puede incurrir en otros costos, cargos y gastos administrativos (cf. folleto).

Suscripción / Reembolso

El agente de registro y transferencias debe recibir las órdenes de suscripción, conversión o reembolso en un día de valoración como máximo a las 15.00 (hora de Luxemburgo). Las órdenes se procesarán al valor liquidativo aplicable a ese día de valoración. Se advierte al inversor de la existencia de un potencial plazo adicional de procesamiento debido a la posible participación de intermediarios, como asesores financieros o distribuidores.

El valor liquidativo de este Subfondo se calcula diariamente.

Inversión mínima inicial: 5.000.000 euros o equivalente en la divisa correspondiente de la clase de acción correspondiente.

Inversión mínima subsiguiente: 1.000.000 euros o equivalente en la divisa correspondiente de la clase de acción correspondiente.

Aviso legal

Los rendimientos se calculan netos de gastos de gestión. Los rendimientos se anualizan sobre una base de 365 días. Los cálculos del rendimiento se basan en la reinversión del dividendo.

Los ratios de riesgo se calculan a partir de rentabilidades brutas

The geographical breakdown is based on the country classification as published by the index provider (or the main index provider in case of a composite benchmark). The second available source is the Country ISO from Bloomberg (or Ultimate Country of risk

En el caso en el que la divisa de referencia del inversor sea diferente a la divisa de referencia del Fondo, las ganancias pueden verse aumentadas o reducidas en función de las fluctuaciones de los tipos de cambio.

La comercialización de este fondo está autorizada en Luxemburgo. Por favor compruebe con la gestora los países que comercializan el fondo en la página web www.axa-im-international.com, donde está disponible el listado de países de comercialización.

El tratamiento fiscal vinculado a la posesión de participaciones del OICVM depende de la situación individual de cada cliente y es susceptible de ser modificado con posterioridad. Le aconsejamos consultar con un asesor fiscal.

En función de la estrategia de inversión del OICVM, estos datos pueden ser diferentes a los mencionados en el folleto. Dichos datos no constituyen un compromiso contractual de la sociedad de gestión, pudiendo ser subjetivos, y son susceptibles de evolucionar sin previo aviso dentro de los límites del folleto.

Este documento está exclusivamente concebido con fines informativos. No constituye un elemento contractual ni un asesoramiento en inversión. Por su simplificación, la información contenida en este documento es parcial. Ésta puede ser subjetiva y es susceptible de ser modificada sin previo aviso. Todos los datos se han establecido sobre la base de informaciones contables o del mercado. No todos los datos contables han sido auditados por el auditor. AXA IM y/o sus filiales puede recibir o pagar comisiones o retrocesiones en relación con el fondo de inversión o vehículo de inversión. La responsabilidad de AXA IM París no podría verse

comprometida por una toma de decisión basada en esta información. Con anterioridad a toda suscripción, el inversor debe tener conocimiento del folleto puesto a disposición mediante simple petición.

El desglose geográfico se basa en la clasificación por países publicada por el proveedor del índice (o el proveedor principal del índice en caso de tratarse de un Indicador de rentabilidad compuesto). La segunda fuente disponible es el código ISO de país de Bloomberg (o el País último de riesgo del Fondo emergente).

AXA Investment Managers Paris – Tour Majunga – 6, Place de la Pyramide – 92908 Paris - La Défense cedex – France. Sociedad de gestión de cartera titular del permiso AMF Número GP 92-08 de fecha 7 abril 1992. S.A. con un capital de 1.384.380 euros inscrita en el registro mercantil y de sociedades de Nanterre con el número 353 534 506.

AXA Funds Management, Sociedad anónima con un capital de 423.301,70 Euros, con domicilio en 49, Avenue J. F. Kennedy L-1855 Luxemburgo, es una sociedad de gestión de regida por la legislación luxemburguesa, autorizada por la CSSF, inscrita en el registro mercantil con la referencia RC Luxembourg B 32 223RC.

AXA WORLD FUNDS, con domicilio en 49 avenue J.F Kennedy L-1855 Luxemburgo es una SICAV luxemburguesa UCITS IV autorizada por la CSSF, inscrita en el registro mercantil con la referencia RC Luxembourg B-63. 116.

Avisos de los proveedores de datos financieros externos

FTSE

FTSE International Limited («FTSE») © FTSE. [2018] FTSE® es una marca registrada de London Stock Exchange Plc y The Financial Times Limited, y es utilizada por FTSE bajo licencia. Todos los derechos sobre los Índices FTSE corresponden a FTSE y/o sus otorgantes de licencia. Ni FTSE ni sus otorgantes de licencia asumen responsabilidad alguna por los errores u omisiones que puedan producirse en los Índices FTSE o en los datos subyacentes. Cualquier otra distribución o difusión de los Datos de FTSE necesitará la previa autorización expresa y por escrito de FTSE.

GICS

La marca de servicios The Global Industry Classification Standard ('GICS') es propiedad exclusiva de MSCI Inc. ('MSCI') y Standard & Poor's, que es una división de The McGraw-Hill Companies, Inc. ('S&P') y es objeto de licencia para su uso por [Licenciario]. Ni MSCI, ni S&P ni ninguna otra tercera empresa implicada en crear o compilar los datos de la GICS presta garantía, expresa o implícita, ni se compromete en modo alguno, en relación con los datos de la GICS o con los resultados obtenidos mediante el uso de los mismos.

Más información disponible en

Info. Financ.

Bloomberg AXAEDIC LX

Los documentos legales están disponibles bajo petición

Comisión Nacional del Mercado de Valores (CNMV)
Paseo de la Castellana 19
28046 MADRID