



กลยุทธ์การลงทุน

เน้นการลงทุนในหรือมีไว้ซึ่งตราสารแห่งหนึ่ง และ/หรือ เงินฝาก หักภาครัฐบาล รัฐวิสาหกิจ และ/หรือ ภาคเอกชน ที่มีความมั่นคง และมีสภาพคล่องสูงเป็นหลัก

ประเภทกองทุนรวมตามที่แสดงในข้อมูลที่ใช้เปรียบเทียบผลการดำเนินงานของกองทุนรวม ณ จุดขาย
Mid Term General Bond

มีนาคม 2562

ขนาดกองทุน (ล้านบาท)

1,799.34

มูลค่าหน่วยลงทุน/หน่วย (บาท)

15.8511

วันจดทะเบียนกองทุนรวม

26 มกราคม 2544

รูปแบบกองทุน

ประเภทกองทุน

กองทุนเปิดตราสารหนี้ที่มีการกระจายการลงทุน

น้อยกว่าเกณฑ์มาตรฐาน

การสั่งซื้อหน่วยลงทุน

ภายใน 15.30น.

การขายคืนหน่วยลงทุน

ภายใน 15.00น.

นโยบายการจ่ายเงินปันผล

ไม่มีการจ่ายเงินปันผล

มูลค่าขั้นต่ำในการซื้อ

ไม่กำหนด

มูลค่าขั้นต่ำในการขายคืน

ไม่กำหนด

วันที่ได้รับเงินค่าขายคืน

T + 2

ค่าใช้จ่ายที่เรียกเก็บจาก

ผู้ถือหน่วยลงทุน

(ร้อยละของมูลค่าหน่วยลงทุน)

ค่าธรรมเนียมการขาย

ไม่มี

ค่าธรรมเนียมการรับซื้อคืน

ไม่มี

ค่าธรรมเนียมการสับเปลี่ยน

สับเปลี่ยน - เข้า ไม่มี

สับเปลี่ยน - ออก ไม่มี

ค่าใช้จ่ายที่เรียกเก็บจาก

กองทุนรวม

(ร้อยละของมูลค่าทรัพย์สินสุทธิ)

ค่าธรรมเนียมการจัดการ

≤ 0.8560% ต่อปี

ค่าธรรมเนียมผู้ดูแลผลประโยชน์

≤ 0.0749% ต่อปี

ค่าธรรมเนียมนายทะเบียน

≤ 0.1070% ต่อปี

ค่าใช้จ่ายอื่น ๆ

≤ 1.1021% ต่อปี

หมายเหตุ ทั้งนี้ ค่าธรรมเนียมดังกล่าวข้างต้นเป็น

อัตราที่รวมภาษีมูลค่าเพิ่ม (ถ้ามี) หรือภาษีธุรกิจ

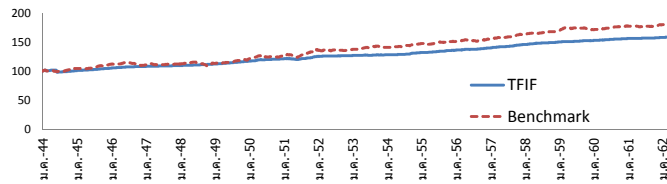
เฉพาะ (ถ้ามี) หรือภาษีอื่นใดทำนองเดียวกัน (ถ้ามี)

ข้อมูล ณ 29 มีนาคม 2562

ผลการดำเนินงานย้อนหลังกองทุน ณ วันที่ 29 มีนาคม 2562

กองทุน	ผลการดำเนินงานย้อนหลัง (%)						ตั้งแต่ต้นปี	ตั้งแต่จัดตั้ง**
	3 เดือน	6 เดือน	1 ปี*	3 ปี*	5 ปี*	10 ปี*		
TFIF	0.60	1.10	1.31	1.67	2.37	2.32	0.60	2.57
ดัชนีมาตรฐาน***	0.83	2.11	1.94	1.21	2.88	2.86	0.83	3.30
ความผันผวนของผลการดำเนินงาน	0.10	0.15	0.23	0.41	0.50	0.57	0.10	1.14
ความผันผวนของตัวชี้วัด	0.49	0.62	0.88	1.41	1.57	1.80	0.49	2.65

* % ต่อปี ** หากกองทุนรวมจัดตั้งน้อยกว่า 1 ปี ผลการดำเนินงานที่แสดงจะเป็นตามที่เกิดขึ้นจริง แต่หากกองทุนรวมจัดตั้งตั้งแต่ 1 ปีขึ้นไป ผลการดำเนินงานที่แสดงจะเป็น % ต่อปี *** อัตราดอกเบี้ยเงินฝากประจำ 1 ปี เฉลี่ยประเภทบุคคลธรรมดาวงเงิน 1 ล้านบาท ของธนาคารกรุงเทพ, ธนาคารกสิกรไทย, และธนาคารไทยพาณิชย์ (50%), ผลตอบแทนรวมของดัชนีพันธบัตรรัฐบาลของสมาคมตลาดตราสารหนี้ไทย (Total Return of ThaiBMA Government Bond Index)(50%)



ตั้งแต่จัดตั้งกองทุน จนถึงวันที่ 29 มีนาคม 2562

สัดส่วนการลงทุน

- พันธบัตรรัฐบาลและที่มีรัฐบาลค้ำประกัน 33.51%
- พันธบัตรรัฐวิสาหกิจ 0.00%
- หุ้นกู้บริษัทเอกชน 61.33%
- เงินฝาก บัตรเงินฝาก ตัวสัญญาใช้เงิน ตัวแลกเปลี่ยนโดยสถาบันการเงิน 5.20%
- เงินฝาก บัตรเงินฝาก ตัวสัญญาใช้เงิน ตัวแลกเปลี่ยนที่บริษัทเอกชนออกตรงหรือธนาคารอาวัล 0.00%
- สินทรัพย์อื่น (รายการค้างรับ/ค้างจ่าย) -0.04%

ชื่อทรัพย์สินที่ลงทุนสูงสุด 5 อันดับแรก

- พันธบัตร : ธนาคารแห่งประเทศไทย BOT205A 21/05/2020 1.610 8.37%
- พันธบัตรรัฐวิสาหกิจ : ธนาคารเพื่อการเกษตรและสหกรณ์การเกษตร อาวัลโดย กระทรวงการคลัง GGLB20NA 26/11/2020 5.65%
- หุ้นกู้ : บริษัท โทร ดอร์ปอเรชั่น จำกัด (มหาชน) TRUE22NA 10/11/2022 4.110 5.43%
- หุ้นกู้ : บริษัท ไทยเบฟเวอเรจ จำกัด (มหาชน) TBEV213A 22/03/2021 2.100 4.41%
- พันธบัตร : ธนาคารแห่งประเทศไทย BOT209A 25/09/2020 1.570 3.60%

*กองทุนได้ Overall Morningstar Rating 5 ดาว ในกลุ่ม Mid Term General Bond ข้อมูล ณ วันที่ 31 มีนาคม 2562

แผนภาพแสดงตำแหน่งความเสี่ยงของกองทุนรวม

อายุเฉลี่ยของตราสาร 1.56 (ปี)



Bloomberg Ticker : INGFIX:TB

ผลการดำเนินงานในอดีต/ผลการเปรียบเทียบผลการดำเนินงานที่เกี่ยวข้องกับผลิตภัณฑ์ในตลาดทุน มิได้เป็นสิ่งยืนยันถึงผลการดำเนินงานในอนาคต เอกสารการวัดผลการดำเนินงานของกองทุนรวมฉบับนี้จัดทำขึ้นตามมาตรฐานการวัดผลการดำเนินงานของกองทุนรวมของสมาคมบริษัทจัดการลงทุน รางวัลและการจัดอันดับข้างต้นไม่ได้จัดทำขึ้นตามมาตรฐานการวัดผลการดำเนินงานของกองทุนรวมของสมาคมบริษัทจัดการลงทุน การลงทุนมีความเสี่ยง ผู้ลงทุนควรทำความเข้าใจลักษณะกองทุน นโยบายการลงทุน เงื่อนไขผลตอบแทน ความเสี่ยงและผลการดำเนินงานของกองทุนก่อนการตัดสินใจลงทุน

สอบถามข้อมูลเพิ่มเติมติดต่อ

ผู้สนับสนุนการขายหรือรับซื้อคืน

และบริษัทหลักทรัพย์จัดการกองทุน ยูออบี (ประเทศไทย) จำกัด โทร. +66 (0) 2786-2222

อีเมล wealthservice@uobam.co.th เว็บไซต์ www.uobam.co.th



AIMC Category Performance Report

Return and Risk statistics for Thailand Mutual funds

AIMC Category	Peer Percentile	Return (%)						Standard Deviation (%)					
		3M	6M	1Y	3Y	5Y	10Y	3M	6M	1Y	3Y	5Y	10Y
Global Equity	5th Percentile	17.85	4.43	11.82	11.00	5.73	10.00	7.06	11.09	9.81	8.25	9.49	11.12
	25th Percentile	14.37	-0.21	6.13	6.70	4.00	8.62	9.56	13.26	11.14	9.60	10.20	12.30
	50th Percentile	11.89	-3.43	0.73	5.30	1.72	8.51	11.71	15.95	12.86	10.46	10.78	13.31
	75th Percentile	9.96	-5.42	-3.69	3.21	-3.69	7.08	15.21	20.10	17.34	11.31	14.28	14.91
	95th Percentile	7.37	-10.05	-9.62	-2.47	-9.52	1.47	17.69	24.22	20.88	18.68	25.77	16.93
Health Care	5th Percentile	14.32	-2.60	12.29	9.65	8.71	14.25	11.35	15.47	13.06	11.73	15.75	14.10
	25th Percentile	13.62	-3.89	11.69	7.93	7.85	13.79	12.54	18.02	14.91	13.17	15.84	14.28
	50th Percentile	11.83	-5.53	8.96	6.99	6.77	13.23	14.44	18.45	15.54	14.35	15.96	14.52
	75th Percentile	7.41	-6.16	7.07	5.25	5.69	12.66	15.54	19.78	16.66	15.12	16.07	14.76
	95th Percentile	6.83	-7.98	4.45	2.46	4.83	12.21	16.88	20.53	24.63	15.98	16.16	14.95
High Yield Bond	5th Percentile	6.00	1.48	4.32	5.59			1.78	2.14	1.67	3.32		
	25th Percentile	5.96	0.90	2.91	5.58			2.30	2.63	2.24	3.58		
	50th Percentile	4.18	0.68	2.02	5.54			3.69	3.98	3.11	4.09		
	75th Percentile	3.49	0.11	1.76	4.14			4.00	4.17	3.30	4.10		
	95th Percentile	3.06	-0.64	-0.76	3.48			4.49	4.61	4.03	4.10		
India Equity	5th Percentile	6.34	11.14	5.62	11.16	10.23		10.04	14.01	13.35	14.44	16.67	
	25th Percentile	6.07	9.85	3.70	9.92	9.61		11.09	14.55	13.72	15.12	16.82	
	50th Percentile	3.12	6.36	2.15	9.38	8.83		11.49	15.57	14.11	15.45	17.01	
	75th Percentile	2.68	5.79	-3.70	8.36	8.05		12.01	17.37	16.81	15.91	17.20	
	95th Percentile	0.73	4.89	-6.13	3.99	7.42		16.20	20.18	20.55	18.78	17.35	
Japan Equity	5th Percentile	10.01	-8.72	0.61	11.16	13.75	5.00	14.51	16.48	14.41	11.96	12.84	18.80
	25th Percentile	8.13	-10.41	-0.73	8.32	8.62	5.00	15.33	17.52	14.76	13.36	13.75	18.80
	50th Percentile	6.98	-11.31	-5.79	7.41	6.93	5.00	15.80	19.84	16.17	13.66	14.94	18.80
	75th Percentile	6.32	-13.42	-11.95	3.72	3.54	5.00	16.26	20.44	16.62	14.25	15.27	18.80
	95th Percentile	4.91	-16.97	-13.89	1.61	2.94	5.00	19.19	24.29	19.85	17.68	17.14	18.80
Long Term General Bond	5th Percentile	1.59	2.99	2.18	1.67	3.81	3.60	0.99	0.90	0.91	1.46	1.54	1.21
	25th Percentile	1.27	1.88	1.58	1.37	2.88	3.27	1.13	1.08	1.19	1.52	2.37	1.68
	50th Percentile	0.80	1.68	0.38	1.15	2.29	2.85	1.62	1.58	1.86	2.05	2.79	2.27
	75th Percentile	-0.87	-0.37	-1.97	1.02	2.06	2.43	2.21	2.02	1.87	2.74	3.50	2.86
	95th Percentile	-1.26	-0.42	-2.61	0.96	2.00	2.10	4.33	3.80	3.44	3.19	4.99	3.33
Mid Term General Bond	5th Percentile	0.64	1.26	1.40	1.84	2.71	2.81	0.13	0.17	0.21	0.33	0.41	0.44
	25th Percentile	0.54	1.07	1.11	1.55	2.35	2.37	0.20	0.22	0.24	0.43	0.53	0.62
	50th Percentile	0.49	0.99	0.93	1.36	2.12	2.18	0.27	0.29	0.31	0.50	0.58	0.69
	75th Percentile	0.43	0.90	0.77	1.17	1.91	1.95	0.35	0.35	0.38	0.62	0.68	0.77
	95th Percentile	0.31	0.68	0.63	0.97	1.56	1.62	0.77	0.66	0.63	0.79	1.01	1.33
Moderate Allocation	5th Percentile	5.07	-0.25	-0.07	5.76	4.56	11.62	2.01	2.96	3.10	3.25	3.06	6.46
	25th Percentile	3.60	-1.48	-1.19	4.41	4.13	10.84	2.90	4.11	4.24	3.86	3.93	8.44
	50th Percentile	2.87	-2.52	-2.74	3.17	2.94	9.55	3.77	5.95	6.25	5.87	5.75	9.47
	75th Percentile	2.03	-4.13	-4.84	2.45	2.05	8.43	5.38	7.41	7.72	6.63	6.98	10.16
	95th Percentile	1.09	-6.26	-8.44	1.38	1.55	5.45	6.72	8.91	9.20	8.68	7.99	11.13

Return and Risk statistics for Thailand Mutual funds

ข้อตกลงและเงื่อนไขของข้อมูลเปรียบเทียบผลการดำเนินงานแบบเปอร์เซ็นต์ไทล์
)Disclaimer of Peer group Fund Performance(

1. ผลการดำเนินงานในอดีตของกองทุน มิได้เป็นสิ่งยืนยันถึงผลการดำเนินงานในอนาคต
2. ผู้ลงทุนสามารถดูข้อมูลฉบับเต็มได้ที่ www.aimc.or.th
3. ผลการดำเนินงานของกองทุนที่การเปรียบเทียบแบ่งตามประเภทกองทุนรวมภายใต้ข้อกำหนดของสมาคมบริษัทจัดการลงทุน โดยกองทุนที่จะถูกเปรียบเทียบผลการดำเนินงานในแต่ละช่วงเวลากับกองทุนประเภทเดียวกันในระดับเปอร์เซ็นต์ไทล์ (Percentiles) ต่างๆ โดยแบ่งออกเป็น
 - 5th Percentile แสดงผลการดำเนินงานของกองทุนอันดับที่ 5 เปอร์เซ็นต์ไทล์ (Top 5% performance)
 - 25th Percentile แสดงผลการดำเนินงานของกองทุนอันดับที่ 25 เปอร์เซ็นต์ไทล์ (Top 25% performance)
 - 50th Percentile แสดงผลการดำเนินงานของกองทุนอันดับที่ 50 เปอร์เซ็นต์ไทล์ (Median performance)
 - 75th Percentile แสดงผลการดำเนินงานของกองทุนอันดับที่ 75 เปอร์เซ็นต์ไทล์ (Bottom 25% performance)
 - 95th Percentile แสดงผลการดำเนินงานของกองทุนอันดับที่ 95 เปอร์เซ็นต์ไทล์ (Bottom 5% performance)
4. ผลตอบแทนที่มีอายุเกินหนึ่งปีนั้นมีการแสดงเป็นผลตอบแทนต่อปี

เมื่อผู้ลงทุนทราบผลตอบแทนของกองทุนที่ลงทุน สามารถนำไปเปรียบเทียบกับเปอร์เซ็นต์ไทล์ตามตาราง จะทราบว่ากองทุนที่ลงทุนนั้นอยู่ในช่วงที่เท่าใดของประเภทกองทุนรวมนั้น



บริษัทหลักทรัพย์จัดการกองทุน ยูโอบี
(ประเทศไทย) จำกัด

การเข้าร่วมต่อต้านการทุจริต :
ได้รับการรับรอง CAC

กองทุนเปิด ไทย ตราสารหนี้
Thai Fixed Income Fund
TFIF

กองทุนรวมตราสารหนี้
กองทุนที่ลงทุนแบบไม่มีความเสี่ยงต่างประเทศ



คุณกำลังจะลงทุนอะไร?



กองทุนรวมนี้เหมาะกับใคร



คุณต้องระวังอะไรเป็นพิเศษ?



สัดส่วนของประเภททรัพย์สินที่ลงทุน



ค่าธรรมเนียม



ผลการดำเนินงาน



ข้อมูลอื่นๆ

การลงทุนในกองทุนรวม ไม่ใช่ การฝากเงิน



คุณกำลังจะลงทุนอะไร?

นโยบายการลงทุน

“กองทุนเปิด ไทย ตราสารหนี้” เป็นกองทุนที่มีนโยบายที่จะเน้นการลงทุนในหรือมีไว้ซึ่งตราสารแห่งหนึ่งและ/หรือเงินฝาก ทั้งภาครัฐบาล รัฐวิสาหกิจ และ/หรือภาคเอกชน ที่มีความมั่นคง และมีสภาพคล่องสูงเป็นหลัก

ทั้งนี้ กองทุนจะไม่ลงทุนในสัญญาซื้อขายล่วงหน้า หรือตราสารที่มีลักษณะของสัญญาซื้อขายล่วงหน้าแฝง (Structured Note) หรือ Credit Linked Note

ทั้งนี้ กองทุนจะลงทุนในตราสารหนี้ เงินฝาก หรือตราสารเทียบเท่าเงินฝาก ใดๆ หน่วย CIS ธุรกรรมการให้ยืมหลักทรัพย์ (securities lending) โดยหลักทรัพย์ที่ให้อืมเป็นตราสารหนี้ และธุรกรรมการซื้อโดยมีสัญญาขายคืน (Reverse Repo) รวมกันทุกขณะไม่น้อยกว่าร้อยละ 80 ของมูลค่าทรัพย์สินสุทธิของกองทุน ส่วนที่เหลือกองทุนจะลงทุนใน ตราสารกึ่งหนี้กึ่งทุน ตราสาร Basel III รวมกันทุกขณะไม่เกินร้อยละ 20 ของมูลค่าทรัพย์สินสุทธิของกองทุน ทั้งนี้ กองทุนอาจลงทุนในหลักทรัพย์หรือทรัพย์สินอื่นใด ตามที่ประกาศคณะกรรมการ ก.ล.ด. และหรือสำนักงานคณะกรรมการ ก.ล.ด. กำหนดให้ลงทุนเพิ่มเติมได้

กลยุทธ์การบริหารกองทุน

มุ่งหวังให้ผลประกอบการเคลื่อนไหวตามดัชนีชี้วัด และสร้าง Return ส่วนเพิ่ม



กองทุนรวมนี้เหมาะกับใคร?

1. ผู้ลงทุนที่คาดหวังผลตอบแทนที่สูงกว่าเงินฝาก และยอมรับผลตอบแทนที่อาจต่ำกว่าหุ้นได้
2. ผู้ลงทุนที่ต้องการสภาพคล่องในการซื้อขายได้ก่อนหน่วยลงทุนได้ทุกวันทำการ โดยจะได้รับเงินคืนภายในวันที่ T + 5
3. ผู้ลงทุนบุคคลธรรมดาที่รับความเสี่ยงได้ต่ำ แต่ต้องการแสวงหาผลตอบแทนที่ค่อนข้างสม่ำเสมอในระยะปานกลางถึงระยะยาว

กองทุนรวมนี้ไม่เหมาะกับใคร

1. ผู้ลงทุนที่เน้นการได้รับผลตอบแทนในจำนวนเงินที่แน่นอน หรือรักษาเงินต้นให้อยู่ครบ
2. ผู้ลงทุนที่ต้องการลงทุนเฉพาะในตราสารหนี้ที่มีคุณภาพดีสภาพคล่องสูง และมีความเสี่ยงจากความผันผวนของราคาต่ำ เนื่องจากกองทุนรวมนี้ไม่ถูกจำกัดโดยเกณฑ์ให้ต้องลงทุนในทรัพย์สินดังกล่าวเช่นเดียวกับกองทุนรวมตลาดเงิน



ทำอย่างไรหากยังไม่เข้าใจนโยบาย และความเสี่ยงของกองทุนนี้

- อ่านหนังสือชี้ชวนฉบับเต็ม หรือสอบถามผู้สนับสนุนการขายและบริษัทจัดการ
- **อย่าลงทุน** หากไม่เข้าใจลักษณะและความเสี่ยงของกองทุนรวมนี้ดีพอ



คุณต้องระวังอะไรเป็นพิเศษ?

คำเตือนที่สำคัญ

1. กองทุนรวมนี้ไม่ได้ถูกจำกัดโดยเกณฑ์ให้ต้องลงทุนเฉพาะในตราสารที่มีความเสี่ยงต่ำเช่นเดียวกับกองทุนรวมตลาดเงิน ดังนั้น จึงมีความเสี่ยงสูงกว่ากองทุนรวมตลาดเงิน
2. กองทุนรวมนี้อาจมีการลงทุนในตราสารหนี้ที่มีสภาพคล่องต่ำ จึงอาจไม่สามารถซื้อขายตราสารหนี้ได้ในเวลาที่ต้องการหรือในราคาที่เหมาะสม
3. การลงทุนในหน่วยลงทุนมิใช่การฝากเงิน และมีความเสี่ยงของการลงทุน ผู้ลงทุนควรลงทุนในกองทุนเมื่อเห็นว่าการลงทุนในกองทุนรวมเหมาะสมกับวัตถุประสงค์การลงทุนของตน และผู้ลงทุนยอมรับความเสี่ยงที่อาจเกิดขึ้นจากการลงทุนดังกล่าวได้
4. ผู้ลงทุนจะต้องรับความเสี่ยงในการชำระหนี้ของผู้ออกตราสาร เนื่องจากภาวะผูกพันในการชำระคืนเงินต้นและดอกเบี้ย ของกองทุนนี้ไม่ได้รับการประกันโดยบุคคลใด รวมทั้งบริษัทหลักทรัพย์จัดการกองทุน ดังนั้น ความเสี่ยงที่ผู้ลงทุน และ/หรือกองทุนได้รับขึ้นอยู่กับความสามารถในการชำระหนี้ของผู้ออกตราสารเท่านั้น (ในกรณีที่ไม่มีผู้รับรอง ผู้รับอวัล หรือผู้ค้ำประกันตราสาร)

แผนภาพแสดงตำแหน่งความเสี่ยงของกองทุนรวม



ปัจจัยความเสี่ยงที่สำคัญ

ความเสี่ยงจากการผิดนัดชำระหนี้ของผู้ออกตราสาร (Credit risk)

	ต่ำ	อันดับความน่าเชื่อถือส่วนใหญ่ของกองทุน			สูง
Credit rating ตาม National credit rating	Gov.bond/AAA	AA,A	BBB	ต่ำกว่า BBB	Unrated

ความเสี่ยงจากความผันผวนของมูลค่าหน่วยลงทุน (Market risk)

อายุเฉลี่ยของทรัพย์สินที่ลงทุน	ต่ำ				สูง
	ต่ำกว่า 3 เดือน	3 เดือนถึง 1 ปี	1 ปี ถึง 3 ปี	3 ปี ถึง 5 ปี	มากกว่า 5 ปี

ความผันผวนของผลการดำเนินงาน (SD)	ต่ำ				สูง
	≤5%	5 - 10%	10 - 15%	15 - 25%	> 25%

ความเสี่ยงจากการกระจุกตัวลงทุนในผู้ออกตราสารใดรายหนึ่ง (High issuer concentration risk)

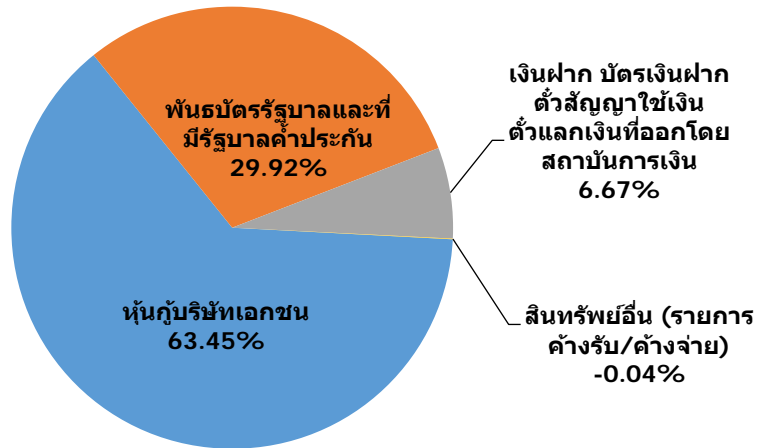
การกระจุกตัวลงทุนในผู้ออกตราสารรวม	ต่ำ				สูง
	≤ 10%	10% - 20%	20% - 50%	50% - 80%	> 80%

ทั้งนี้ ท่านสามารถดูคำอธิบายความเสี่ยงต่างๆได้จากคำอธิบายเพิ่มเติมท้ายเล่ม



สัดส่วนของประเภททรัพย์สินที่ลงทุน

% ของ NAV

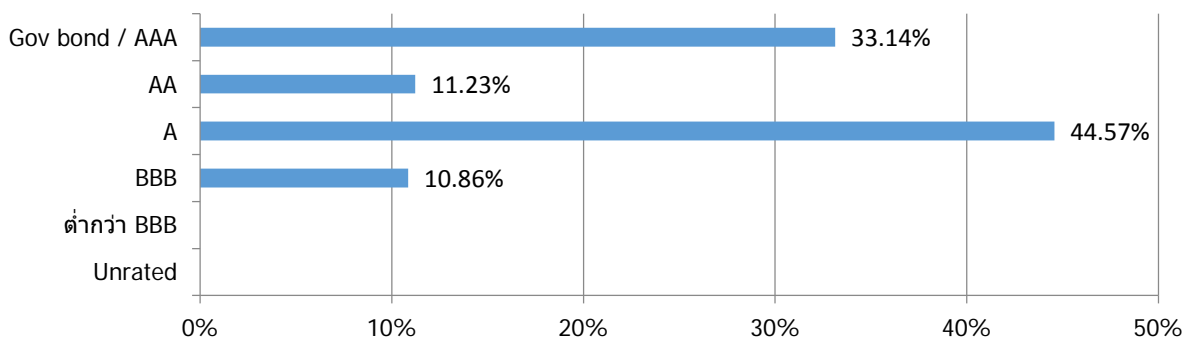


ชื่อทรัพย์สินและการลงทุนสูงสุด 5 อันดับแรก

ทรัพย์สิน	Credit Rating	% ของ NAV
1. พันธบัตร : ธนาคารแห่งประเทศไทย BOT205A 21/05/2020 1.610	AAA	9.49
2. พันธบัตรรัฐวิสาหกิจ : ธนาคารเพื่อการเกษตรและสหกรณ์การเกษตร อววัลโดย กระทรวงการคลัง GGLB20NA 26/11/2020	AAA	6.41
3. หุ้นกู้ : บริษัท ทู คอร์ปอเรชั่น จำกัด (มหาชน) TRUE22NA 10/11/2022 4.110	A-	6.15
4. หุ้นกู้ : บริษัท ไทยเบฟเวอเรจ จำกัด (มหาชน) TBEV213A 22/03/2021 2.100	AA	5.03
5. หุ้นกู้ : บริษัท เอเชียเซริมกิลส์ซิ่ง จำกัด (มหาชน) ASK208A 10/08/2020 2.930	BBB+	3.82

น้ำหนักการลงทุนตามอันดับความน่าเชื่อถือ

ตราสารหนี้ในประเทศ



คุณสามารถดูข้อมูลที่เป็นปัจจุบันได้ที่ <https://www.uobam.co.th/th/mutual-fund/90009/TFIF>

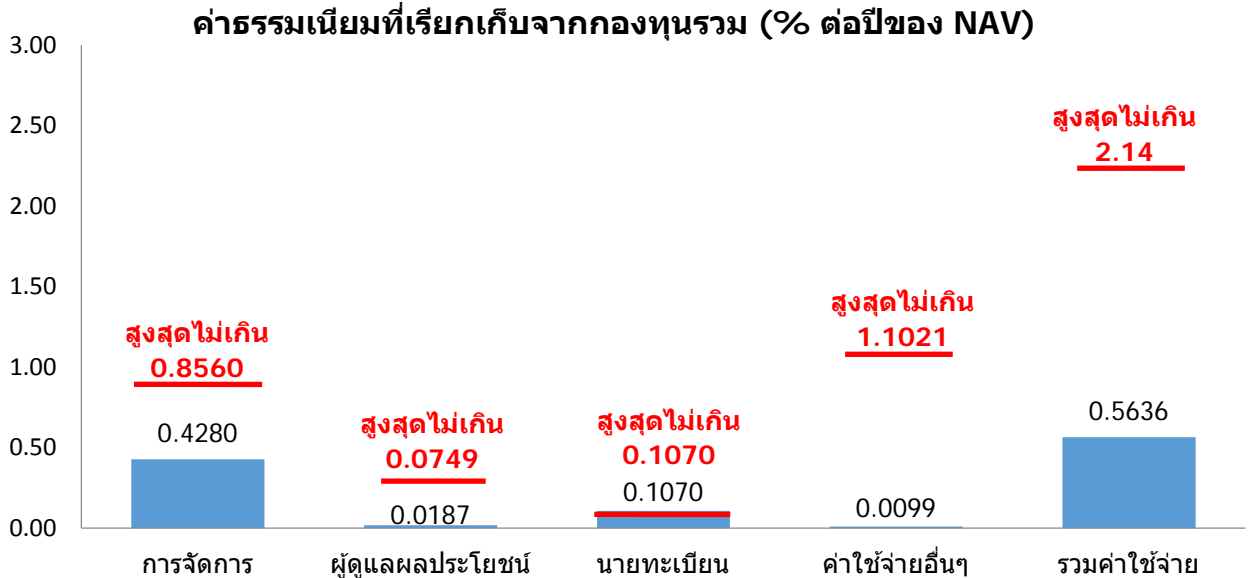
หมายเหตุ ข้อมูล ณ วันที่ 28 ธันวาคม 2561



ค่าธรรมเนียม

* ค่าธรรมเนียมมีผลกระทบต่อผลตอบแทนที่คุณจะได้รับ
ดังนั้น คุณควรพิจารณาการเรียกเก็บค่าธรรมเนียมดังกล่าวก่อนการลงทุน *

ค่าธรรมเนียมที่เรียกเก็บจริง % ต่อปีของ NAV



หมายเหตุ:

- ค่าใช้จ่ายอื่นๆข้างต้น เช่น ค่าสอบบัญชี เรียกเก็บจริงในอัตราร้อยละ 0.0028, ค่าประกาศหนังสือพิมพ์ เรียกเก็บจริงในอัตราร้อยละ 0.0057 เป็นต้น
- ค่าธรรมเนียมตามรายการดังกล่าวข้างต้น ได้รวมภาษีมูลค่าเพิ่มหรือภาษีธุรกิจเฉพาะ หรือภาษีอื่นใดทำนองเดียวกัน (ถ้ามี)

ทั้งนี้ สามารถดูค่าธรรมเนียมที่เรียกเก็บจากกองทุนรวมย้อนหลัง 3 ปีได้ที่:

<https://www.uobam.co.th/th/mutual-fund/90009/TFIF>

ค่าธรรมเนียมที่เรียกเก็บจากผู้ถือหน่วยลงทุน (% ของมูลค่าซื้อขาย)

รายการ	สูงสุดไม่เกิน	เก็บจริง
ค่าธรรมเนียมการขาย	ไม่มี	ไม่มี
ค่าธรรมเนียมการสับเปลี่ยนหน่วยลงทุนเข้า	ไม่มี	ไม่มี
ค่าธรรมเนียมการรับซื้อคืน	ไม่มี	ไม่มี
ค่าธรรมเนียมการสับเปลี่ยนหน่วยลงทุนออก	ไม่มี	ไม่มี
ค่าธรรมเนียมการโอนหน่วย	50 บาทต่อหน่วยลงทุน 2,000 หน่วย หรือเศษของ 2,000 หน่วย	
ค่าธรรมเนียมการออกเอกสารแสดงสิทธิในหน่วยลงทุน	50 บาทต่อรายการ	

หมายเหตุ ข้อมูล ณ วันที่ 28 ธันวาคม 2561



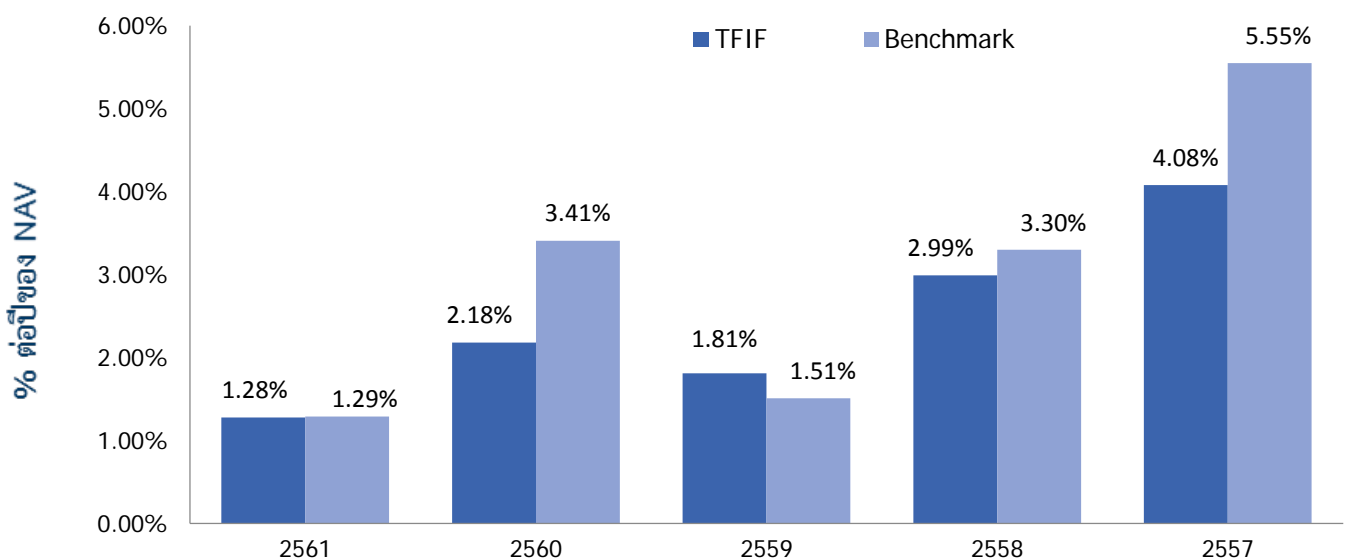
ผลการดำเนินงานในอดีต

*** ผลการดำเนินงานในอดีต มิได้เป็นสิ่งยืนยันถึงผลการดำเนินงานในอนาคต ***

1. ดัชนีชี้วัด คือ อัตราดอกเบี้ยเงินฝากประจำ 1 ปี เฉลี่ยประเภทบุคคลธรรมดาวงเงิน 1 ล้านบาท ของธนาคารกรุงเทพ, ธนาคารกสิกรไทย, และธนาคารไทยพาณิชย์ (50%), ผลตอบแทนรวมของดัชนีพันธบัตรรัฐบาลของสมาคมตลาดตราสารหนี้ไทย (50%)

2. ผลการดำเนินงานย้อนหลังตามปีปฏิทิน

ผลการดำเนินงาน



3. กองทุนนี้เคยมีผลขาดทุนสูงสุดในช่วงเวลา 5 ปีคือ -0.3061%

4. ความผันผวนของผลการดำเนินงาน (standard deviation) คือ 0.52% ต่อปี

5. ประเภทกองทุนรวมเพื่อใช้เปรียบเทียบผลการดำเนินงาน ณ จุดขาย คือ Mid Term General Bond
คุณสามารถดูข้อมูลที่เป็นปัจจุบันได้ที่ <https://www.uobam.co.th/th/mutual-fund/90009/TFIF>

6. ความผันผวนของส่วนต่างผลการดำเนินงานและดัชนีชี้วัด (Tracking Error: TE) คือ 0.68% ต่อปี
Tracking Difference: TD 1 ปี คือ -0.02%

7. ผลการดำเนินงานย้อนหลังแบบปีทั้งหมด

กองทุน	YTD	3 เดือน	Percentile	6 เดือน	Percentile	1 ปี	Percentile	3 ปี	Percentile	5 ปี	Percentile	10 ปี	Percentile	ตั้งแต่จัดตั้งกองทุน
ผลตอบแทนกองทุนรวม	1.28%	0.51%	50	0.69%	25	1.28%	25	1.76%	25	2.46%	25	2.35%	25	2.57%
ผลตอบแทนตัวชี้วัด	1.29%	1.28%	5	1.58%	5	1.30%	25	2.07%	5	3.00%	5	2.61%	25	3.30%
ความผันผวนของกองทุน	0.23%	0.11%	5	0.17%	5	0.23%	25	0.43%	25	0.52%	25	0.58%	25	1.15%
ความผันผวนของตัวชี้วัด	0.76%	0.38%	75	0.53%	95	0.78%	95	1.77%	95	1.59%	95	1.95%	95	2.67%

- ผลตอบแทนที่มีอายุมากกว่าหรือเท่ากับ 1 ปี จะแสดงเป็นผลตอบแทนต่อปี
- เอกสารการวัดผลการดำเนินงานของกองทุนรวมฉบับนี้ ได้จัดทำขึ้นตามมาตรฐานการวัดและนำเสนอผลการดำเนินงานของกองทุนรวมของสมาคมบริษัทจัดการลงทุน
- คุณสามารถดูข้อมูลที่เป็นปัจจุบันได้ที่ : <https://www.uobam.co.th/th/mutual-fund/90009/TFIF>

หมายเหตุ ข้อมูล ณ วันที่ 28 ธันวาคม 2561

AIMC Category	Peer Percentile	Return (%)						Standard Deviation (%)					
		3M	6M	1Y	3Y	5Y	10Y	3M	6M	1Y	3Y	5Y	10Y
	5th Percentile	0.69	0.79	1.43	2.05	2.96	2.88	0.18	0.19	0.21	0.34	0.41	0.44
	25th Percentile	0.58	0.64	1.19	1.74	2.46	2.38	0.22	0.23	0.23	0.48	0.53	0.63
Mid Term General Bond	50th Percentile	0.47	0.53	1.04	1.55	2.16	2.16	0.26	0.28	0.30	0.54	0.59	0.72
	75th Percentile	0.43	0.46	0.82	1.28	2.01	1.84	0.34	0.33	0.36	0.68	0.72	0.87
	95th Percentile	0.30	0.30	0.62	1.05	1.60	1.40	0.65	0.57	0.56	0.88	1.03	1.77

ตารางแสดงผลการดำเนินงานของกลุ่ม Mid Term General Bond ข้อมูล ณ วันที่ 31 ธันวาคม 2561



ข้อมูลอื่นๆ

นโยบายการจ่ายปันผล	ไม่จ่าย														
ผู้ดูแลผลประโยชน์	ธนาคารทหารไทย จำกัด (มหาชน)														
วันที่จดทะเบียน	26 มกราคม 2544														
อายุโครงการ	ไม่กำหนด														
การซื้อและขายคืนหน่วยลงทุน	<p>วันทำการซื้อ: ทุกวันทำการตั้งแต่เวลาเริ่มเปิดทำการ ถึง 15.30 น. มูลค่าขั้นต่ำของการซื้อครั้งแรก : ไม่กำหนด มูลค่าขั้นต่ำของการสั่งซื้อครั้งถัดไป : ไม่กำหนด</p> <p>วันทำการขายคืน: ทุกวันทำการตั้งแต่เวลาเปิดทำการ ถึง 15.00 น. มูลค่าขั้นต่ำของการขายคืน : ไม่กำหนด ยอดคงเหลือขั้นต่ำ : ไม่กำหนด ระยะเวลาการรับเงินค่าขายคืน : ภายใน 5 วันทำการนับแต่วันรับซื้อคืนหน่วยลงทุน <u>หมายเหตุ</u> สามารถตรวจสอบมูลค่าทรัพย์สินรายวันได้ที่ www.uobam.co.th</p>														
รายชื่อผู้จัดการกองทุน	<table border="1"><thead><tr><th>ชื่อ-นามสกุล</th><th>วันที่เริ่มบริหารกองทุนนี้</th></tr></thead><tbody><tr><td>1. นายจรรุวัตร ปรีดีเปรมกุล*</td><td>26 มกราคม 2544</td></tr><tr><td>2. นางสาวชนิษฐา วีรานูวัตดี</td><td>1 กรกฎาคม 2556</td></tr><tr><td>3. นางพิงพิศ จุฬารोजनाมนตรี</td><td>1 กรกฎาคม 2556</td></tr><tr><td>4. นางสาวอัญชลี งามวุฒิกุล*</td><td>1 กรกฎาคม 2556</td></tr><tr><td>5. นางสาวลินดา อุบลเรียบร้อย</td><td>15 พฤษภาคม 2549</td></tr><tr><td>6. นายวีรยุทธ สิลละเมียร*</td><td>18 กรกฎาคม 2551</td></tr></tbody></table> <p>* ปฏิบัติหน้าที่เป็นผู้จัดการกองทุนและผู้จัดการลงทุนในสัญญาซื้อขายล่วงหน้าเพิ่มเติม</p>	ชื่อ-นามสกุล	วันที่เริ่มบริหารกองทุนนี้	1. นายจรรุวัตร ปรีดีเปรมกุล*	26 มกราคม 2544	2. นางสาวชนิษฐา วีรานูวัตดี	1 กรกฎาคม 2556	3. นางพิงพิศ จุฬารोजनाมนตรี	1 กรกฎาคม 2556	4. นางสาวอัญชลี งามวุฒิกุล*	1 กรกฎาคม 2556	5. นางสาวลินดา อุบลเรียบร้อย	15 พฤษภาคม 2549	6. นายวีรยุทธ สิลละเมียร*	18 กรกฎาคม 2551
ชื่อ-นามสกุล	วันที่เริ่มบริหารกองทุนนี้														
1. นายจรรุวัตร ปรีดีเปรมกุล*	26 มกราคม 2544														
2. นางสาวชนิษฐา วีรานูวัตดี	1 กรกฎาคม 2556														
3. นางพิงพิศ จุฬารोजनाมนตรี	1 กรกฎาคม 2556														
4. นางสาวอัญชลี งามวุฒิกุล*	1 กรกฎาคม 2556														
5. นางสาวลินดา อุบลเรียบร้อย	15 พฤษภาคม 2549														
6. นายวีรยุทธ สิลละเมียร*	18 กรกฎาคม 2551														
ผู้สนับสนุนการขายหรือรับซื้อคืน	<ol style="list-style-type: none">ธนาคาร ซีไอเอ็มบี ไทย จำกัด (มหาชน) : โทรศัพท์ 0-2626-7777ธนาคาร ซีไอเอ็มบี ไทย จำกัด (มหาชน) Private Bank : โทรศัพท์ 0-2626-7777ธนาคารซีดีแบงก์ เอ็น.เอ. : โทรศัพท์ 0-2788-2000บริษัทหลักทรัพย์ คันทรี กรุป จำกัด (มหาชน) : โทรศัพท์ 0-2205-7000 ต่อ 8888บริษัทหลักทรัพย์ โกลเบล็ก จำกัด : โทรศัพท์ 0-2672-5999ธนาคารยูโอบี จำกัด (มหาชน) : โทรศัพท์ 0-2343-3000ธนาคารทหารไทย จำกัด (มหาชน) : โทรศัพท์ 0-2299-1111														

	<p>8. บริษัทหลักทรัพย์ โนมูระ พัฒนสิน จำกัด (มหาชน) : โทรศัพท์ 0-2638-5000, 0-2287-6000</p> <p>9. บริษัทหลักทรัพย์ ยูโอบี เคย์เสียน (ประเทศไทย) จำกัด (มหาชน) : โทรศัพท์ 0-2659-8000</p> <p>10. บริษัทหลักทรัพย์ กรุงศรี จำกัด (มหาชน) : โทรศัพท์ 0-2659-7384, 0-2659-8402</p> <p>11. บริษัทหลักทรัพย์ เอเซีย พลัส จำกัด (มหาชน) : โทรศัพท์ 0-2680-1000</p> <p>12. บริษัทหลักทรัพย์ ฟิลลิป (ประเทศไทย) จำกัด (มหาชน) : โทรศัพท์ 0-2635-1755, 0-2635-1718</p> <p>13. บริษัทหลักทรัพย์ ไทยพาณิชย์ จำกัด : โทรศัพท์ 0-2949-1500</p> <p>14. บริษัทหลักทรัพย์ ภัทร จำกัด (มหาชน) : โทรศัพท์ 0-2305-9000</p> <p>15. บริษัทหลักทรัพย์ ดีบีเอส วิคเคอร์ส (ประเทศไทย) จำกัด : โทรศัพท์ 0-2657-7171</p> <p>16. บริษัทหลักทรัพย์จัดการกองทุน เมอร์ซัน พาร์ทเนอร์ จำกัด : โทรศัพท์ 0-2231-8555</p> <p>17. บริษัทหลักทรัพย์ เคจีไอ (ประเทศไทย) จำกัด (มหาชน) : โทรศัพท์ 0-2231-1111 ต่อ 658, 679, 684, 699</p> <p>18. บริษัทหลักทรัพย์ บัวหลวง จำกัด (มหาชน) : โทรศัพท์ 0-2632-0777, 0-2231-3777</p> <p>19. บริษัทหลักทรัพย์ เคทีบี (ประเทศไทย) จำกัด : โทรศัพท์ 0-2648-1111 ต่อ 1438, 1447, 1475</p> <p>20. บริษัท แอ็ดวานซ์ ไลฟ์ ประกันชีวิต จำกัด (มหาชน) : โทรศัพท์ 0-2648-3600</p> <p>21. ธนาคารออมสิน : โทรศัพท์ 0-2299-8000</p> <p>22. ธนาคารแลนด์ แอนด์ เฮ้าส์ จำกัด (มหาชน) : โทรศัพท์ 0-2359-0000 ต่อ 4800, 4750, 4700</p> <p>23. บริษัทหลักทรัพย์จัดการกองทุน เอเชีย เวลท์ จำกัด : โทรศัพท์ 0-2680-5033</p> <p>24. บริษัทหลักทรัพย์นายหน้าซื้อขายหน่วยลงทุน เว็ลธ เมจิก จำกัด : โทรศัพท์ 0-2861-5508</p> <p>25. ธนาคารไทยพาณิชย์ จำกัด (มหาชน) : โทรศัพท์ 0-2777-7777</p> <p>26. บริษัท เจเนอราลี ประกันชีวิต (ไทยแลนด์) จำกัด (มหาชน) : โทรศัพท์ 0-2685-3828</p> <p>27. ธนาคารทีสโก้ จำกัด (มหาชน) : โทรศัพท์ 0-2633-6000</p> <p>28. บริษัทหลักทรัพย์ หยวนต้า (ประเทศไทย) จำกัด : โทรศัพท์ 0-2009-8888</p> <p>29. บริษัทหลักทรัพย์นายหน้าซื้อขายหน่วยลงทุน บรอดเกท จำกัด : โทรศัพท์ 0-2620-6830-36</p> <p>30. บริษัท หลักทรัพย์นายหน้าซื้อขายหน่วยลงทุน ฟินโนมีนา จำกัด : โทรศัพท์ 0-2026-5100</p> <p>31. บริษัทหลักทรัพย์นายหน้าซื้อขายหน่วยลงทุน โรโบเวลธ์ จำกัด : โทรศัพท์ 0-2107-1860</p> <p>32. บริษัท ไทยพาณิชย์ประกันชีวิต จำกัด (มหาชน) : 0-2257-9999</p> <p>หรือผู้สนับสนุนการขายหรือรับซื้อคืนอื่นที่บริษัทจัดการแต่งตั้งขึ้น</p>
อัตราส่วนหมุนเวียนการลงทุนของกองทุนรวม (PTR)	ในรอบระยะเวลาที่ผ่านมาอันหลัง 1 ปี เท่ากับ 76.32%
ติดต่อสอบถาม รับหนังสือชี้ชวนร้องเรียน	<p>บริษัทหลักทรัพย์จัดการกองทุน ยูโอบี (ประเทศไทย) จำกัด</p> <p>ที่อยู่ : ชั้น 23A, 25 อาคารเอเชียเซ็นเตอร์ เลขที่ 173/27-30, 32-33 ถนนสาทรใต้ แขวงทุ่งมหาเมฆ เขตสาทร กรุงเทพมหานคร 10120</p> <p>โทรศัพท์ : 0-2786-2222 โทรสาร 0-2786-2377</p> <p>Website : www.uobam.co.th / Email : wealthservice@uobam.co.th</p>
ธุรกรรมที่อาจก่อให้เกิดความขัดแย้งทางผลประโยชน์	คุณสามารถตรวจสอบธุรกรรมที่อาจก่อให้เกิดความขัดแย้งทางผลประโยชน์ได้ที่ www.uobam.co.th

- การลงทุนในหน่วยลงทุนไม่ใช่การฝากเงิน รวมทั้งไม่ได้อยู่ภายใต้ความคุ้มครองของสถาบันคุ้มครองเงินฝาก จึงมีความเสี่ยงจากการลงทุนซึ่งผู้ลงทุนอาจไม่ได้รับเงินลงทุนคืนเต็มจำนวน
- ได้รับอนุมัติจัดตั้งและอยู่ภายใต้การกำกับดูแลของสำนักงาน ก.ล.ด
- การพิจารณาหนังสือชี้ชวนในการเสนอขายหน่วยลงทุนของกองทุนรวมนี้มิได้เป็นการแสดงว่าสำนักงาน ก.ล.ด. ได้รับรองถึงความถูกต้องของข้อมูลในหนังสือชี้ชวนของกองทุนรวม หรือได้ประกันราคาหรือผลตอบแทนของหน่วยลงทุนที่เสนอขายนั้น ทั้งนี้ บริษัทจัดการกองทุนรวมได้สอบทานข้อมูลในหนังสือชี้ชวนส่วนสรุปข้อมูลสำคัญ ณ วันที่ 31 ธันวาคม 2561 แล้วด้วยความระมัดระวังในฐานะผู้รับผิดชอบในการดำเนินการของกองทุนรวม และขอรับรองว่าข้อมูลดังกล่าวถูกต้อง ไม่เป็นเท็จ และไม่ทำให้ผู้อื่นสำคัญผิด

*CAC หมายถึง Thailand's Private Sector Collective Action Coalition Against Corruption (โครงการแนวร่วมปฏิบัติของภาคเอกชนไทยในการต่อต้านการทุจริตของสมาคมส่งเสริมสถาบันกรรมการบริษัทไทย)

อัตราส่วนหมุนเวียนการลงทุนของกองทุนรวม (Portfolio turnover ratio : PTR) เพื่อให้ผู้ลงทุนทราบถึงปริมาณการซื้อขายทรัพย์สินของกองทุน และสะท้อนกลยุทธ์การลงทุนของผู้จัดการกองทุนได้ดียิ่งขึ้น โดยคำนวณจากมูลค่าที่ต่ำกว่าระหว่างผลรวมของมูลค่าการซื้อขายทรัพย์สินกับผลรวมของมูลค่าการขายทรัพย์สินที่กองทุนรวมลงทุนในรอบระยะเวลาผ่านมาย้อนหลัง 1 ปีหารด้วยมูลค่าทรัพย์สินสุทธิเฉลี่ยของกองทุนรวมในรอบระยะเวลาเดียวกัน

Tracking Error หมายถึง ความผันผวนของส่วนต่างของผลตอบแทนเฉลี่ยของกองทุนรวมและผลตอบแทนของดัชนีชี้วัดซึ่งสะท้อนให้เห็นถึงประสิทธิภาพในการเลียนแบบดัชนีชี้วัดของกองทุนรวมว่ามีการเบี่ยงเบนออกไปจากดัชนีชี้วัดมากน้อยเพียงใด เช่น หากกองทุนรวมมีค่า TE ต่ำ แสดงว่า อัตราผลตอบแทนของกองทุนมีการเบี่ยงเบนออกไปจากดัชนีชี้วัดในอัตราที่ต่ำ ดังนั้น กองทุนรวมนี้จึงมีประสิทธิภาพในการเลียนแบบดัชนีอ้างอิง ในขณะที่กองทุนรวมที่มีค่า TE สูง แสดงว่าอัตราผลตอบแทนของกองทุนรวมมีการเบี่ยงเบนออกจากดัชนีชี้วัดในอัตราที่สูง ดังนั้น โอกาสที่ผลตอบแทนการลงทุนจะเป็นไปตามผลตอบแทนของ Benchmark ก็จะมีน้อยลง เป็นต้น

Tracking Difference (TD) หมายถึง ค่าส่วนต่างระหว่างผลตอบแทนเฉลี่ยของกองทุนรวมและผลตอบแทนของดัชนีอ้างอิงของกองทุน

คำอธิบายเพิ่มเติม

ปัจจัยความเสี่ยงที่สำคัญเพิ่มเติม

- 1. ความเสี่ยงทางการตลาด (Market Risk)** เกิดจากการเปลี่ยนแปลงของอัตราดอกเบี้ยซึ่งขึ้นกับปัจจัยภายนอก เช่น สถานะเศรษฐกิจการลงทุน ปัจจัยทางการเมืองทั้งในและต่างประเทศ เป็นต้น โดยราคาตราสารหนี้จะเปลี่ยนแปลงในทิศทางตรงข้ามกับการเปลี่ยนแปลงของอัตราดอกเบี้ย เช่น หากอัตราดอกเบี้ยในตลาดเงินมีแนวโน้มปรับตัวสูงขึ้น อัตราดอกเบี้ยของตราสารหนี้ที่ออกใหม่ก็จะสูงขึ้นด้วย ดังนั้นราคาตราสารหนี้ที่ออกมาก่อนหน้าจะมีการซื้อขายในระดับราคาที่ต่ำลง โดยกองทุนรวมที่มีอายุเฉลี่ยของทรัพย์สินที่ลงทุน (portfolio duration) สูงจะมีโอกาสเผชิญกับการเปลี่ยนแปลงของราคามากกว่ากองทุนรวมที่มี portfolio duration ต่ำกว่า
- 2. ความเสี่ยงจากการขาดสภาพคล่องของตราสาร (Liquidity Risk)** คือ ความเสี่ยงที่เกิดจากการที่กองทุนไปลงทุนในตราสารที่ไม่มีสภาพคล่องในการซื้อขาย หรือตราสารหนี้ที่มีสภาพคล่องน้อย ทั้งนี้สภาพคล่องของตราสารอาจจะขึ้นอยู่กับอุปสงค์และอุปทานที่มีต่อตราสาร ณ ขณะนั้นๆ หรือคุณภาพของตราสาร เป็นต้น
- 3. ความเสี่ยงจากการผิดนัดชำระหนี้ของผู้ออกตราสาร (Credit Risk)** หมายถึง การพิจารณาจากอันดับความน่าเชื่อถือของตราสารที่ลงทุน (credit rating) ซึ่งเป็นข้อมูลบอกระดับความสามารถในการชำระหนี้ โดยพิจารณาจากผลการดำเนินงานที่ผ่านมาและฐานะการเงินของผู้ออกตราสาร credit rating ของหุ้นกู้ระยะยาวมีความหมายโดยย่อดังต่อไปนี้

ระดับการลงทุน	TRIS	Fitch	Moody's	S&P	คำอธิบาย
ระดับที่น่าลงทุน	AAA	AAA(tha)	Aaa	AAA	อันดับเครดิตสูงที่สุดมีความเสี่ยงต่ำที่สุดที่จะไม่สามารถชำระหนี้ได้ตามกำหนด
	AA	AA(tha)	Aa	AA	อันดับเครดิตรองลงมาและถือว่ามีความเสี่ยงต่ำมากที่จะไม่สามารถชำระหนี้ได้ตามกำหนด
	A	A(tha)	A	A	ความเสี่ยงต่ำที่จะไม่สามารถชำระหนี้ได้ตามกำหนด
	BBB	BBB(tha)	Baa	BBB	ความเสี่ยงปานกลางที่จะไม่สามารถชำระหนี้ได้ตามกำหนด
ระดับที่ต่ำกว่าน่าลงทุน	ต่ำกว่า BBB	ต่ำกว่า BBB(tha)	ต่ำกว่า BBB	ต่ำกว่า BBB	ความเสี่ยงสูงที่จะไม่สามารถชำระหนี้ได้ตามกำหนด

ข้อดกลงและเงื่อนไขของข้อมูลเปรียบเทียบผลการดำเนินงานแบบเปอร์เซ็นต์ไทล์ (Disclaimer of Peer Group Fund Performance)

1. ผลการดำเนินงานในอดีตของกองทุน มิได้เป็นสิ่งยืนยันถึงผลการดำเนินงานในอนาคต
2. ผู้ลงทุนสามารถดูข้อมูลฉบับเต็มได้ที่ www.aimc.or.th
3. ผลการดำเนินงานของกองทุนที่การเปรียบเทียบ แบ่งตามประเภทกองทุนรวมภายใต้ข้อกำหนดของสมาคมบริษัทจัดการลงทุน โดยกองทุนที่จะถูกเปรียบเทียบผลการดำเนินงานในแต่ละช่วงเวลากับกองทุนประเภทเดียวกันในระดับเปอร์เซ็นต์ไทล์ (Percentiles) ต่าง ๆ โดยแบ่งออกเป็น
 - 5th Percentile แสดงผลการดำเนินงานของกองทุนอันดับที่ 5 เปอร์เซ็นต์ไทล์ (Top 5% performance)
 - 25th Percentile แสดงผลการดำเนินงานของกองทุนอันดับที่ 25 เปอร์เซ็นต์ไทล์ (Top 25% performance)
 - 50th Percentile แสดงผลการดำเนินงานของกองทุนอันดับที่ 50 เปอร์เซ็นต์ไทล์ (Median Performance)
 - 75th Percentile แสดงผลการดำเนินงานของกองทุนอันดับที่ 75 เปอร์เซ็นต์ไทล์ (Bottom 25% performance)
 - 95th Percentile แสดงผลการดำเนินงานของกองทุนอันดับที่ 95 เปอร์เซ็นต์ไทล์ (Bottom 5% performance)
4. ผลตอบแทนที่มีอายุเกินหนึ่งปีนั้นมีการแสดงเป็นผลตอบแทนต่อปี

เมื่อผู้ลงทุนทราบผลตอบแทนของกองทุนที่ลงทุน สามารถนำไปเปรียบเทียบกับเปอร์เซ็นต์ไทล์ตามตาราง จะทราบว่ากองทุนที่ลงทุนนั้นอยู่ในช่วงที่เท่าใดของประเภทกองทุนรวมนั้น