

ข้อมูลเกี่ยวกับกองทุน

นโยบายการลงทุน:

กองทุนมีนโยบายลงทุนในตราสารหนี้ กึ่งหุ้น ตราสารหนี้ กึ่งหุ้น ตราสารหนี้ และหรือเงินฝาก หรือตราสารอื่นตามที่สำนักงานคณะกรรมการกำกับหลักทรัพย์และตลาดหลักทรัพย์ประกาศกำหนด โดยในส่วนของตราสารหนี้จะลงทุนในหลักทรัพย์ประเภทหุ้นที่มีปัจจัยพื้นฐาน แนวโน้มการเติบโตทางธุรกิจ และประสิทธิภาพการจ่ายเป็นผลดี โดยผู้จัดการกองทุนจะปรับสัดส่วนการลงทุนให้เหมาะสมกับสภาพการณ์ในแต่ละช่วงเวลาเพื่อผลตอบแทนการลงทุนที่ดี และเป็นการกระจายการลงทุนเพื่อลดความเสี่ยงจากการลงทุน ทั้งนี้ กองทุนอาจพิจารณาการลงทุนในหรือมีไว้ซึ่งสัญญาซื้อขายล่วงหน้า (Derivatives) โดยมีวัตถุประสงค์เพื่อป้องกันความเสี่ยง (hedging)

ประเภทกองทุน:
กองทุนรวมเพื่อการเลี้ยงชีพ

นโยบายการจ่ายเงินปันผล:
ไม่มีนโยบายการจ่ายเงินปันผล

วันที่จดทะเบียน:
25 ธันวาคม 2551

มูลค่าโครงการ:
500 ล้านบาท

อายุโครงการ:
ไม่กำหนด

ระดับความเสี่ยงกองทุน:
ระดับ 5 : เสี่ยงปานกลางค่อนข้างสูง

ความเสี่ยง:
Market, Business, Credit and Liquidity Risk

ผู้ดูแลผลประโยชน์:
ธนาคารซีบีเอ็มจี เอ็ม เอ สาขากรุงเทพฯ

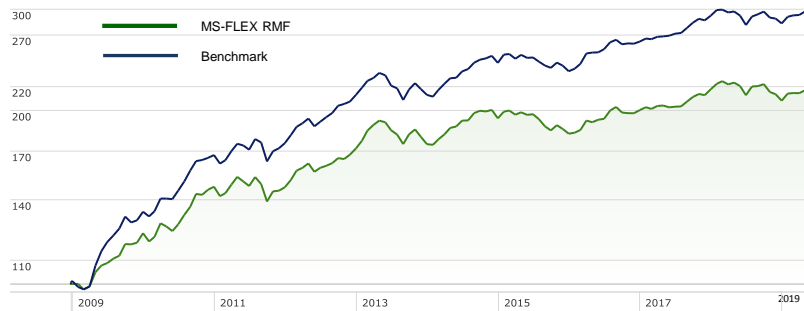
นายทะเบียนหน่วยลงทุน:
ธนาคารกรุงศรีอยุธยา จำกัด (มหาชน)

AIMC Category Performance Report:
Aggressive Allocation

Bloomberg Ticker:
MANSLX:TB

30/04/2562	มูลค่าทรัพย์สินสุทธิของกองทุน (บาท)	มูลค่าหน่วยลงทุน (บาท)
MS-FLEX RMF	48,158,099.29	21.6848

กราฟแสดงการเปรียบเทียบจากเงินลงทุน 100 บาท ตั้งแต่วันที่จัดตั้งกองทุน



ผลการดำเนินงานย้อนหลังของกองทุน (%)

	ตั้งแต่ต้นปี	3 เดือน	6 เดือน	1 ปี ¹	3 ปี ¹	5 ปี ¹	10 ปี ¹	ตั้งแต่จัดตั้ง ¹
MS-FLEX RMF	4.23	1.30	0.66	-3.03	4.33	3.04	7.54	7.77
เกณฑ์มาตรฐาน*	4.86	2.11	2.46	-0.03	5.60	5.46	10.68	11.02
Standard Deviation ของผลการดำเนินงาน	4.70	4.63	5.71	6.76	6.38	7.20	9.01	9.05
Standard Deviation ของเกณฑ์มาตรฐาน	3.13	3.07	3.87	4.68	4.34	4.81	6.67	6.84

หมายเหตุ: ¹ต่อปี

ผลการดำเนินงานตามปีปฏิทิน (%) ต่อปี

ปี	MS-FLEX RMF	เกณฑ์มาตรฐาน*	Standard Deviation ของผลการดำเนินงาน	Standard Deviation ของเกณฑ์มาตรฐาน
2553	20.44	25.44	11.98	7.16
2554	-0.21	4.87	12.13	9.10
2555	16.73	21.20	6.48	5.24
2556	1.72	-0.01	11.77	9.25
2557	10.87	13.61	7.99	5.28
2558	-5.95	-3.29	8.43	5.66
2559	9.85	12.55	8.72	5.87
2560	8.66	10.86	4.19	2.71
2561	-4.47	-3.06	7.12	4.94
2562 [#]	4.23	4.86	4.70	3.13

[#] แสดงผลการดำเนินงานตั้งแต่ต้นปีถึงวันที่ 30 เม.ย. 62

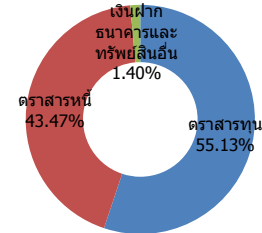
*ค่าเฉลี่ยระหว่างผลตอบแทนของดัชนีผลตอบแทนรวมตลาดหลักทรัพย์แห่งประเทศไทย (SET Total Return Index) ร้อยละ 50 และผลตอบแทนรวมของดัชนีพันธบัตรรัฐบาลของสมาคมตลาดตราสารหนี้ไทย (Total Return of ThaiBMA Government Bond Index) ร้อยละ 25 กับผลตอบแทนรวมของดัชนีหุ้นภาคเอกชน (Total Return of ThaiBMA Corporate Bond Index) ร้อยละ 25

การนำเสนอผลการดำเนินงานที่เกิดขึ้นจริงในช่วงเวลาต่ำกว่า 1 ปี ห้ามแปลงเป็นอัตราเฉลี่ยต่อปี (Annualized Return)

ที่มา: Morningstar

เอกสารการวัดผลการดำเนินงานของกองทุนรวมฉบับนี้ได้จัดทำขึ้นตามมาตรฐานการวัดและนำเสนอผลการดำเนินงานของกองทุนรวมของสมาคมบริษัทจัดการลงทุน

สัดส่วนการลงทุน (ร้อยละของมูลค่าทรัพย์สินสุทธิ)



กลุ่มสินทรัพย์ในพอร์ตการลงทุน (%NAV)

ตราสารหนี้	(%NAV)
- พลังงานและสาธารณูปโภค	14.22
- ธนาคาร	8.78
- พาณิชย	6.27
- ขนส่งและโลจิสติกส์	5.35
- เทคโนโลยีสารสนเทศและการสื่อสาร	5.16
- อื่น ๆ	15.35

ตราสารหนี้ 5 อันดับแรกที่ลงทุน

ตราสารหนี้	วันครบกำหนดอายุ	(%NAV)
- พันธบัตรธนาคารแห่งประเทศไทย	CB19711B	11/06/62 20.70
	CB19725B	25/06/62 12.41
	CB19606C	06/06/62 4.15
	CB19620B	20/06/62 4.14
	CB19613B	13/06/62 2.07

เงินสดธนาคารและทรัพย์สินอื่น

1.40

รายชื่อหลักทรัพย์ 5 อันดับแรกที่ลงทุน (%NAV)

1. บมจ. ปตท.	5.80
2. บมจ. ซีพี ออลล์ จำกัด	4.52
3. บมจ. ท่าอากาศยานไทย	4.21
4. บมจ. แอดวานซ์ อินโฟร์เซอร์วิส	3.24
5. บมจ. ธนาคารกสิกรไทย	3.17
รวมทั้งสิ้น	20.94

การเสนอขาย รับซื้อคืน และปรับเปลี่ยนหน่วยลงทุน

การเสนอขาย:	การรับซื้อคืน / ปรับเปลี่ยนหน่วยลงทุน:
ทุกวันทำการก่อนเวลา 15.30 น.	ทุกวันทำการก่อนเวลา 15.30 น.
มูลค่าสั่งซื้อขั้นต่ำครั้งแรก: 10,000 บาท	มูลค่าสั่งซื้อขั้นต่ำครั้งถัดไป: ไม่กำหนด
มูลค่าขั้นต่ำการสั่งขายคืน: ไม่กำหนด	ยอดคงเหลือขั้นต่ำ: ไม่กำหนด

ระยะเวลาการรับเงินค่าขายคืน:

2 วันทำการนับแต่วันรับซื้อคืนหน่วยลงทุน (T+2)

ค่าธรรมเนียม (รวม VAT)

ค่าธรรมเนียมที่เรียกเก็บจากกองทุน (% ของมูลค่าทรัพย์สินทั้งหมด หักด้วยมูลค่าที่สิ้นทั้งหมด เว้นแต่ค่าธรรมเนียมการจัดการ ผู้ดูแลผลประโยชน์ และนายทะเบียนหน่วยลงทุน)	ค่าธรรมเนียมที่เรียกเก็บจากผู้ถือหน่วยลงทุน (% ของมูลค่าหน่วยลงทุน)
ค่าธรรมเนียมการจัดการ: ไม่เกิน 1.61% ต่อปี	ค่าธรรมเนียมผู้ดูแลผลประโยชน์: ไม่เกิน 0.05% ต่อปี (ปัจจุบันเก็บ 0.03%)
ค่าธรรมเนียมการขาย: ไม่มี	ค่าธรรมเนียมการรับซื้อคืน: ไม่มี
ค่าธรรมเนียมการปรับเปลี่ยน: ไม่เกิน 0.11% ต่อปี (ปัจจุบันเก็บ 0.06%)	

ค่าธรรมเนียมที่เรียกเก็บจากผู้ถือหน่วยลงทุน (% ของมูลค่าหน่วยลงทุน)

ค่าธรรมเนียมการขาย: ไม่มี ค่าธรรมเนียมการรับซื้อคืน: ไม่มี

ค่าธรรมเนียมการปรับเปลี่ยน:

- ภายในบริษัทจัดการ: ไม่เกิน* - ระหว่างบริษัทจัดการ: สับเปลี่ยนเข้า: ไม่เกิน สับเปลี่ยนออก: 200 บาทต่อ 1 รายการ

ค่าธรรมเนียมการโอนหน่วย: ไม่อนุญาติให้โอนหน่วยลงทุน

* (ทั้งนี้ หากผู้ถือหน่วยลงทุนมีการสับเปลี่ยนหน่วยลงทุนของกองทุนรวมเพื่อการเลี้ยงชีพภายใต้การบริหารของ บริษัทจัดการเกินกว่าปีละ 2 ครั้ง ต่อกองทุน จะเรียกเก็บค่าธรรมเนียม 200 บาท ต่อ 1 รายการ)

@ สงวนลิขสิทธิ์ 2019 บริษัท มอร์นิงสตาร์ จำกัด ประเทศไทย ข้อมูลนี้ (1) เป็นกรรมสิทธิ์ของบริษัท มอร์นิงสตาร์ และ/หรือ ผู้ให้บริการข้อมูล (2) ของวงวนสิทธิ์ในการลอกเลียน หรือเผยแพร่ (3) ของวงวนสิทธิ์ที่จะไม่รับผิดชอบต่อความถูกต้อง ครบถ้วน และความเสียหายต่างๆ ที่เกิดขึ้นจากการนำข้อมูลไปใช้อ้างอิง ผลการดำเนินงานในอดีตมิได้เป็นสัญญาณยืนยันถึงผลการดำเนินงานในอนาคต

โปรดทำความเข้าใจลักษณะสินค้า เงื่อนไข ผลตอบแทน ความเสี่ยงและข้อมูลเกี่ยวกับสิทธิประโยชน์ทางภาษีที่ระบุไว้ในคู่มือการลงทุนก่อนตัดสินใจลงทุน

ผลการดำเนินงานในอดีต/ ผลการเปรียบเทียบผลการดำเนินงานที่เกี่ยวข้องกับผลิตภัณฑ์ในตลาดทุน มิได้เป็นสิ่งยืนยันถึงผลการดำเนินงานในอนาคต

www.manulife-asset.co.th E-mail: MAMT_Marketing@manulife.com Tel. (66) 2844-0123 Fax. (66) 2056-9747