

INFORMATIONS CLÉS POUR L'INVESTISSEUR

Ce document fournit des informations essentielles aux investisseurs du présent fonds. Il ne s'agit pas d'un document promotionnel. Les informations qu'il contient vous sont fournies conformément à une obligation légale, afin de vous aider à comprendre en quoi consiste un investissement dans le présent fonds et les risques qui y sont associés. Il vous est conseillé de le lire pour décider en connaissance de cause d'investir ou non.

Davis Value Fund

Un compartiment de Davis Funds SICAV

Catégorie d'actions

ISIN

Catégorie A

LU0067888072

Catégorie I

LU0762956976

Objectifs Et Politique D'Investissement

L'objectif du fonds est la croissance du capital investi sur le long terme.

Le fonds investit principalement en titres de grandes sociétés américaines.

Par le passé, le fonds a investi une part importante de ses actifs en titres de sociétés de services financiers.

Le fonds a la possibilité d'investir en titres de sociétés non américaines.

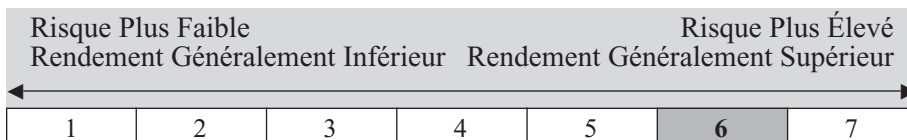
La gestion du fonds est conforme à la discipline d'investissement de Davis (*Davis Investment Discipline*), laquelle consiste à investir au sein de sociétés dont le titre est négocié en-deçà de leur valeur intrinsèque. Les gestionnaires de portefeuille prennent leurs décisions en toute indépendance et la gestion du fonds n'est pas évaluée en fonction d'un indice spécifique.

Vous pouvez acheter et vendre vos actions tous les jours (autres que le samedi, le dimanche ou les jours fériés au Luxembourg) qui sont ouvrables aussi bien pour les établissements bancaires du Luxembourg que pour les places financières des États-Unis.

Recommandation : Il est possible que le présent fonds ne soit pas approprié pour les investisseurs qui prévoient de retirer leurs fonds dans moins de trois ans. Toutefois, le fonds ne peut garantir la réalisation d'un profit, quelle que soit la durée du placement. Le fonds est conçu pour les investisseurs souhaitant investir à long terme.

Les dividendes éventuels sont automatiquement réinvestis en actions supplémentaires à leur valeur nette d'inventaire, sauf si l'actionnaire demande expressément que ses dividendes lui soient versés en numéraires.

Profil De Risque Et De Rendement



Cet indicateur est calculé à partir de données historiques et peut ne pas constituer une indication fiable du profil de risque futur du fonds.

La catégorie de risque indiquée n'est pas garantie et peut évoluer au fil du temps.

La catégorie la moins inférieure n'est pas totalement exempte de risque.

Le fonds se classe dans la 6^e catégorie parce que (a) les placements en actions sont volatils et qu'un investisseur peut perdre des fonds, et (b) la volatilité peut être influencée par de nombreux facteurs qui sont imprévisibles, tels que l'économie mondiale, des événements politiques, ou les résultats d'une société.

Les autres risques spécifiques associés au fonds sont les suivants :

Le Risque De Marché: Les marchés actions tendent à évoluer de façon cyclique, associant des périodes de hausse des cours à des périodes de chute des cours et comprenant la possibilité de baisses brutales.

Le Risque D'entreprise: Les événements qui ont un impact défavorable sur une entreprise sont susceptibles d'entraîner une baisse du cours de ses titres.

Risque Afférent Aux Services Financiers : Le fait d'investir une proportion importante d'actifs au sein du secteur des services financiers peut avoir pour conséquence que le fonds est plus sensible aux problèmes associés aux sociétés financières.

Frais

Les frais acquittés par les investisseurs servent à couvrir les coûts d'exploitation du fonds, y compris les coûts de commercialisation et de distribution des parts. Ces frais réduisent la croissance potentielle des investissements.

Catégorie	Actions A	Actions I
Frais Ponctuels Facturés Avant Que Vous N'Investissiez		
Droits d'entrée	5,75%	néant
Droits de sortie	néant	néant
Maximum susceptible d'être prélevé sur votre capital avant que celui-ci ne soit investi (droits d'entrée) ou ne vous soit remboursé (droits de sortie).		

Frais Prélevé Par Le Fonds Sur Une Année		
	Actions A	Actions I
Frais récurrents	1,80%	0,75%
Frais Prélevés Par Le Fonds Dans Certaines Circonstances		
Commission de performance	néant	néant
Commission à court terme	néant	néant

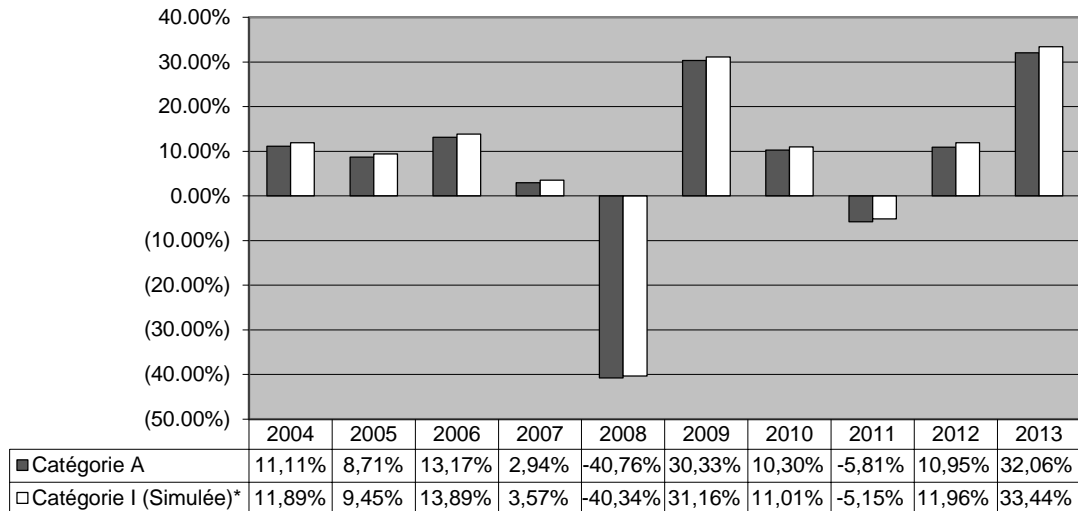
Dans certaines situations, il vous sera peut-être facturé un montant inférieur. Veuillez consulter votre conseiller financier ou le distributeur au sujet du montant exact des frais d'entrée et de sortie. Le chiffre communiqué pour les frais courants est fondé sur les frais de l'exercice clos en juillet 2013. Ce montant peut varier d'un exercice à l'autre. Le fonds ne facture pas de commission de rendement et n'investit pas au sein d'autres OCPVM ou organismes de

placement collectif. Ces montants ne comprennent pas les frais de transaction.

Pour obtenir plus de renseignements sur les frais, veuillez lire le chapitre intitulé RÉMUNÉRATION DES CONSEILLERS EN PLACEMENT, DE LA BANQUE DÉPOSITAIRE ET DE L'AGENT DE TRANSFERT du prospectus du fonds à davisfunds.com/SICAV.

Performance Historique

Performance Historique Du Davis Value Fund Au 31 Décembre 2013



*Les actions de catégorie I ont été offertes à la vente pour la première fois le 1^{er} juin 2012. Au niveau de la participation aux actifs du fonds, il n'existe pas de différence appréciable entre les actions de la catégorie I et les actions de la catégorie A. La performance simulée a été calculée à partir des rendements des actions de catégorie A avant déduction des frais courants et après déduction du montant maximum des frais annuels courants des actions de catégorie I (soit 1,10%).

Les résultats passés ne sont pas une indication des résultats futurs. La valeur de votre placement et du revenu associé seront sujets à des fluctuations et il est possible que vous subissiez des pertes. Le diagramme présente la performance du fonds calculée en USD pour les dix ans précédant la date indiquée ci-dessus. Le fonds a été créé en avril 1995 pour les actions de catégorie A et en juin 2012 pour les actions de catégorie I. Les résultats du fonds sont calculés en fonction du pourcentage de changement de la valeur nette d'inventaire du fonds. La performance est indiquée après déduction des frais récurrents. Ce calcul exclut tous les frais d'entrée/de sortie.

Informations Pratiques

La banque dépositaire du fonds est la State Street Bank Luxembourg S.A.

Il est possible d'obtenir plus de renseignements sur le fonds dans le prospectus le plus récent et, le cas échéant, dans le rapport annuel et les rapports semestriels publiés ultérieurement. Ces documents sont disponibles gratuitement dans les langues suivantes : anglais, français, allemand, néerlandais et espagnol. Ils peuvent être trouvés, ainsi que d'autres informations telles que le cours des actions, à davisfunds.com/SICAV.

L'attention des investisseurs est attirée sur le fait que la législation fiscale applicable au fonds peut avoir un impact sur leur situation fiscale personnelle concernant leur placement auprès du fonds.

La responsabilité du Davis Funds SICAV ne peut être engagée que sur la base des déclarations contenues dans le présent document qui seraient trompeuses, inexactes ou non cohérentes avec les parties correspondantes du prospectus du Davis Funds SICAV.

Le présent document d'informations clés pour l'investisseur décrit un compartiment du Davis Funds

SICAV. Le prospectus et les rapports périodiques sont préparés pour l'OPCVM tout entier.

La loi stipule que les actifs et les obligations de chaque compartiment doivent être conservés séparément afin d'éviter que les actifs d'un compartiment servent à faire face aux obligations d'un autre compartiment à l'intérieur de l'OPCVM.

Les parts d'un compartiment peuvent être échangées contre des parts d'un autre compartiment à l'intérieur de l'OPCVM. Il n'est facturé de frais pour la conversion d'actions que dans le cas d'opérations de conversion fréquentes selon la description plus complète figurant dans le prospectus sous l'intitulé « Conversion et transfert d'actions ».

Davis Funds SICAV est un fonds à compartiments multiples, et les conversions sont autorisées entre compartiments.

Le Davis Funds SICAV est agréé au Luxembourg et il est soumis à la réglementation de la Commission de Surveillance du Secteur Financier du Luxembourg.

Les informations clés pour l'investisseur ici fournies sont exactes à la date de publication, le 31 Janvier 2014.