

NB FONDTESORO LARGO PLAZO, FI

DATOS GENERALES

Categoría:	Renta Fija Euro
Código ISIN:	ES0114911037
Nº Registro CNMV:	00295
Perfil de Riesgo:	3 en una escala del 1 al 7
Inversión mínima (€):	10
Comisión anual gestión:	0,55%
Comisión anual depósito:	0,03%
Comisión de suscripción:	0%
Comisión de reembolso:	0%
Valor liquidativo:	17,88
Patrimonio (mill €):	3,22
Participes:	949

VOCACIÓN DEL FONDO Y OBJETIVO DE GESTIÓN:

Fondo de renta fija euro acogido al Convenio de Colaboración relativo a Fondos de Inversión en Deuda del Estado.

Al menos un 70% del patrimonio deberá estar invertido en Deuda del Estado en euros, en cualquiera de sus modalidades. Se podrá invertir un máximo del 30% del patrimonio en otros valores de Renta Fija negociados en un mercado secundario organizado y que cuenten con calificación crediticia alta (equivalente o superior a A+).

La duración media de la cartera oscilará entre 2-3 años.

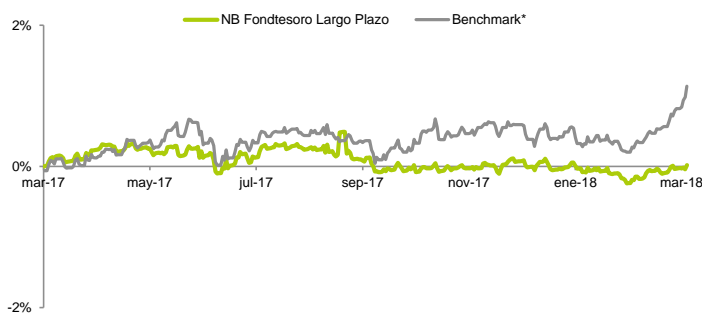
La gestión toma como referencia el comportamiento del índice EFFA de Deuda del Estado Español de 1 a 3 años.

TIPO DE PARTICIPE A QUIÉN SE DIRIGE Y PERFIL DE RIESGO:

El fondo se dirige a aquellos inversores interesados en la renta fija y en la seguridad de los valores del Tesoro Público, asumiendo ciertas oscilaciones en el valor de sus participaciones en el transcurso de su inversión como consecuencia tanto de las fluctuaciones de los tipos de interés como de la percepción de la solvencia del emisor en los mercados.

ANÁLISIS RENTABILIDAD Y RIESGO

RENTABILIDAD ULTIMOS 12 MESES



* 87,5% Gobierno + 12,5% Repo

EXPOSICIÓN ACTUAL

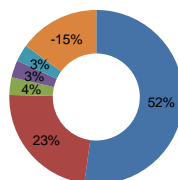
Sobre Patrimonio	% Bolsa	0%
	Duración	0,99
	% Divisa No Euro	0%
	% Alternativos	0%
Sobre Renta Fija	% RF Privada	11%
	% RF < AAA	98%

Datos Históricos	2018 YTD	Últ. 30 días	Últ. 12 Meses	2017	2016	2015
Rentabilidad Fondo / TAE	0,02% / 0,09%	0,21% / 2,63%	0,01%	-0,67%	0,80%	-4,77%
Rentabilidad Bench / TAE	0,75% / 3,16%	0,88% / 11,19%	1,20%	0,58%	1,50%	1,76%
Ratio Sharpe Fondo			0,02	-0,72	0,72	-1,14
Ratio Sharpe Bench			1,16	0,51	1,10	0,87
Volatilidad Anualizada	0,56%	0,51%	0,84%	0,93%	1,12%	4,20%
Caida máx. mensual	-0,08%	-	-0,14%	-0,29%	-0,83%	-3,68%
% Meses positivos	33%	-	50%	42%	67%	58%

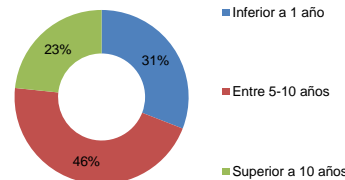
Fondo vs Benchmark	F	B
Acciones		
Fondos Renta Variable		
Total Activos Renta Variable		
Derivados RV Comprometidos		
Bonos	83,4%	87,5%
Bonos Públicos	74,0%	87,5%
Bonos Corporativos	9,5%	
Titulizaciones		
Repo/Liquidez	16,6%	12,5%
IPFs		
Fondos Renta Fija c/p & Monetarios		
Fondos Renta Fija l/p		
Total Activos Renta Fija	100,0%	100,0%
Derivados RF Comprometidos	-14,7%	
Fondos Alternativos		
Otros Fondos de Inversión		
Total Otros Activos		
Derivados Divisa		
Total Patrimonio sin derivados	100,0%	100,0%

ESTRUCTURA DE LA CARTERA

DISTRIBUCIÓN SECTORIAL RF



DISTRIBUCIÓN VENCIMIENTOS RF



PRINCIPALES VALORES

Sector	Descripción	% Patrimonio
Bonos Públicos	GGB FADE 5.9% 170321	22,0%
Bonos Públicos	BONO DEL ESTADO 4% 300420	19,2%
Bonos Públicos	FADE 0,031% 170620	18,7%
Bonos Públicos	GGB INSTIT CRDT OFCL 6% 080321	7,4%
Bonos Corporativos	TOTAL 2,25% PERP 260249	3,2%
Bonos Públicos	TIT FADE 0,85% 170919	3,2%
Bonos Corporativos	CREDIT AGRICOLE FLOAT 200422	3,2%

Este documento no constituye una oferta o recomendación para la adquisición o venta, o para realizar cualquier transacción. Ninguna información contenida en el presente informe debe interpretarse como asesoramiento o consejo y debe considerarse como opiniones de la Gestora que son susceptibles de cambio. La decisión de suscribir o reembolsar participaciones deberá realizarse en base al Folleto explicativo de cada fondo, disponibles en www.nbgestion.es o en www.cnmv.es. La información contenida en la presente comunicación hace o puede hacer referencia a rendimientos pasados o a datos sobre rendimientos pasados de instrumentos financieros, índices financieros, medidas financieras o servicios de inversión, en consecuencia, los destinatarios o los receptores de la misma advertidos de que dichas referencias a rendimientos pasados no son, ni pueden servir, como indicador fiable de posibles resultados futuros, ni como garantía de alcanzar tales resultados.