

กองทุนเปิด หุ้นทุน เพื่อการเลี้ยงชีพ (ERMF)



กองทุนนี้รองรับเงินลงทุนที่โอนมาจากกองทุนสำรองเลี้ยงชีพ สำหรับผู้ที่เปิดบัญชีกองทุนร่วมกับบริษัทจัดการโดยตรงเท่านั้น

กลยุทธ์การลงทุน

มุ่งเน้นลงทุนในตราสารทุนของบริษัทที่จดทะเบียนในตลาดหลักทรัพย์เป็นหลัก

**ประเภทกองทุนรวมตามที่แสดงใน
ข้อมูลที่ใช้เปรียบเทียบผลการดำเนินงาน
ของกองทุนรวม ณ จุดขาย**

Equity General

มีนาคม 2562

ขนาดกองทุน (ล้านบาท)

1,737.94

มูลค่าหน่วยลงทุน/หน่วย (บาท)

95.6255

วันจดทะเบียนกองทุนรวม

19 ธันวาคม 2545

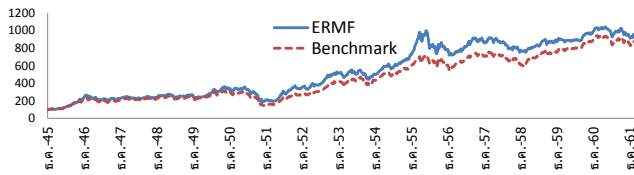
รูปแบบกองทุน

ประเภทกองทุน

ผลการดำเนินงานย้อนหลังกองทุน ณ วันที่ 29 มีนาคม 2562

กองทุน	ผลการดำเนินงานย้อนหลัง (%)							
	3 เดือน	6 เดือน	1 ปี *	3 ปี *	5 ปี *	10 ปี *	ตั้งแต่ต้นปี	ตั้งแต่จัดตั้ง **
ERMF	4.83	-6.70	-6.19	5.67	4.78	17.06	4.83	14.87
SET TRI ***	5.79	-5.46	-4.79	8.59	6.89	18.50	5.79	14.26
ความผันผวนของผลการดำเนินงาน	4.34	8.32	12.25	10.04	11.07	18.15	4.34	20.95
ความผันผวนของตัวชี้วัด SET TRI	4.14	8.11	11.87	10.39	11.04	16.00	4.14	19.52

* % ต่อปี ** หากกองทุนรวมจัดตั้งน้อยกว่า 1 ปี ผลการดำเนินงานที่แสดงจะเป็นตามที่เกิดขึ้นจริง แต่หากกองทุนรวมจัดตั้งตั้งแต่ 1 ปีขึ้นไป ผลการดำเนินงานที่แสดงจะเป็น % ต่อปี ***ดัชนีผลตอบแทนรวมตลาดหลักทรัพย์แห่งประเทศไทย (SET Total Return Index)



ตั้งแต่จัดตั้งกองทุน จนถึงวันที่ 29 มีนาคม 2562

กลุ่มอุตสาหกรรม 5 อันดับแรก

- พลังงานและสาธารณูปโภค 18.08%
- ธนาคาร 15.23%
- เทคโนโลยีสารสนเทศและการสื่อสาร 10.47%
- พาณิชย์ 10.04%
- ขนส่ง 7.55%

ชื่อทรัพย์สินที่ลงทุนสูงสุด 5 อันดับแรก

- บริษัท ปตท. จำกัด (มหาชน) 8.17%
- บริษัท ซีพี ออลล์ จำกัด (มหาชน) 7.56%
- บริษัท ท่าอากาศยานไทย จำกัด (มหาชน) 5.86%
- บริษัท แอควาซ อินโฟร เซอร์วิส จำกัด (มหาชน) 5.73%
- ธนาคาร กรุงเทพ จำกัด (มหาชน) 4.78%

แผนภาพแสดงตำแหน่งความเสี่ยงของกองทุนรวม



Bloomberg Ticker : INGERMF:TB

* รางวัลกองทุนรวมเพื่อการเลี้ยงชีพยอดเยี่ยม ปี 2557 ประเภทตราสารทุน

ผลการดำเนินงานในอดีต/ผลการเปรียบเทียบผลการดำเนินงานที่เกี่ยวข้องกับผลิตภัณฑ์ในตลาดทุน มิได้เป็นสิ่งยืนยันถึงผลการดำเนินงานในอนาคต เอกสารการวัดผลการดำเนินงานของกองทุนรวมฉบับนี้ได้จัดทำขึ้นตามมาตรฐานการวัดผลการดำเนินงานของกองทุนรวมของสมาคมบริษัทจัดการลงทุน รายงานและการจัดอันดับข้างต้นไม่ได้จัดทำขึ้นตามมาตรฐานการวัดผลการดำเนินงานของกองทุนรวมของสมาคมบริษัทจัดการลงทุน ผู้ลงทุนควรศึกษาข้อมูลเกี่ยวกับสิทธิประโยชน์ทางภาษีที่ระบุไว้ในคู่มือการลงทุนในกองทุนรวมดังกล่าวด้วย การลงทุนมีความเสี่ยง ผู้ลงทุนควรทำความเข้าใจลักษณะกองทุน นโยบายการลงทุน เงื่อนไขผลตอบแทน ความเสี่ยงและผลการดำเนินงานของกองทุนก่อนการตัดสินใจลงทุน

สอบถามข้อมูลเพิ่มเติมติดต่อ

ผู้สนับสนุนการขายหรือรับซื้อคืน

และบริษัทหลักทรัพย์จัดการกองทุน ยูโอบี (ประเทศไทย) จำกัด โทร. +66 (0) 2786-2222

อีเมล wealthservice@uobam.co.th เว็บไซต์ www.uobam.co.th



กองทุนเปิดตราสารทุนเพื่อการเลี้ยงชีพ ที่มีการกระจายการลงทุนน้อยกว่าเกณฑ์มาตรฐาน

การสั่งซื้อหน่วยลงทุน

ทุกวันทำการ ภายใน 15.30 น.

การขายคืนหน่วยลงทุน

ทุกวันทำการ ภายใน 15.00 น.

นโยบายการจ่ายเงินปันผล

ไม่มี

มูลค่าขั้นต่ำในการซื้อ

ไม่กำหนด

มูลค่าขั้นต่ำในการขายคืน

ไม่กำหนด

วันที่ได้รับเงินค่าขายคืน

T + 3

ค่าใช้จ่ายที่เรียกเก็บจาก

ผู้ถือหน่วยลงทุน

(ร้อยละของมูลค่าหน่วยลงทุน)

ค่าธรรมเนียมการขาย

1% (ปัจจุบันยกเว้นไม่เรียกเก็บ)

ค่าธรรมเนียมการรับซื้อคืน

1% (ปัจจุบันยกเว้นไม่เรียกเก็บ)

ค่าธรรมเนียมการสับเปลี่ยน

สับเปลี่ยน - เข้า ยกเว้น

สับเปลี่ยน - ออก ไม่เกิน 0.25%

(ในกรณีที่เป็นการสับเปลี่ยนระหว่างกองทุนรวมเพื่อการ

เลี้ยงชีพภายใต้การบริหารของบริษัทจัดการ จะยกเว้น

ค่าธรรมเนียมการสับเปลี่ยน)

ค่าใช้จ่ายที่เรียกเก็บจาก

กองทุนรวม

(ร้อยละของมูลค่าทรัพย์สินสุทธิ)

ค่าธรรมเนียมการจัดการ

≤ 1.6050% ต่อปี

ค่าธรรมเนียมผู้ดูแลผลประโยชน์

≤ 0.1391% ต่อปี

ค่าธรรมเนียมนายทะเบียน

≤ 0.1284% ต่อปี

ค่าใช้จ่ายอื่น ๆ

≤ 3.4775% ต่อปี

หมายเหตุ ทั้งนี้ ค่าธรรมเนียมดังกล่าวข้างต้นเป็น

อัตราที่รวมภาษีมูลค่าเพิ่ม (ถ้ามี) หรือภาษีธุรกิจ

เฉพาะ (ถ้ามี) หรือภาษีอื่นใดที่หน่วยงานเดียวกัน (ถ้ามี)

เฉพาะ (ถ้ามี) หรือภาษีอื่นใดที่หน่วยงานเดียวกัน (ถ้ามี)

ข้อมูล ณ 29 มีนาคม 2562

AIMC Category Performance Report

Return and Risk statistics for Thailand Mutual funds

AIMC Category	Peer Percentile	Return (%)						Standard Deviation (%)					
		3M	6M	1Y	3Y	5Y	10Y	3M	6M	1Y	3Y	5Y	10Y
Equity General	5th Percentile	7.41	-2.51	-2.14	10.29	7.92	18.46	6.32	8.38	8.60	7.87	8.13	11.87
	25th Percentile	5.08	-5.60	-5.56	7.88	6.64	16.97	7.75	10.42	10.62	9.38	9.64	15.06
	50th Percentile	4.37	-6.73	-7.64	6.22	5.47	16.04	8.66	11.64	11.83	10.65	10.80	16.20
	75th Percentile	3.22	-8.39	-10.13	4.92	3.88	13.27	9.30	12.57	12.59	11.62	11.54	16.78
	95th Percentile	2.05	-11.40	-14.14	1.61	1.88	10.33	10.86	13.94	14.12	14.13	14.18	18.16
Equity Large Cap	5th Percentile	6.68	-4.37	-3.45	10.38	7.42	18.32	8.06	11.20	11.68	9.70	9.95	15.13
	25th Percentile	5.18	-5.25	-5.03	8.32	6.18	17.01	8.71	11.65	12.12	10.25	10.53	15.63
	50th Percentile	4.61	-5.98	-5.67	7.46	5.43	16.14	9.08	12.03	12.39	10.49	11.10	16.11
	75th Percentile	4.31	-7.83	-7.36	6.01	3.78	15.52	9.42	12.75	13.36	10.77	11.45	16.38
	95th Percentile	0.30	-8.15	-8.65	4.32	2.72	14.80	10.07	13.15	14.16	12.87	13.01	16.94
Equity Small - Mid Cap	5th Percentile	8.24	-11.17	-8.45	10.67	6.30		8.84	11.71	11.64	13.62	12.34	
	25th Percentile	6.20	-12.50	-14.94	6.55	5.61		10.06	13.03	12.99	14.74	12.92	
	50th Percentile	5.08	-13.52	-16.77	2.93	4.75		10.95	13.98	14.27	15.04	13.65	
	75th Percentile	3.40	-14.69	-18.05	0.50	3.89		11.35	14.27	14.61	16.49	14.38	
	95th Percentile	0.72	-17.77	-20.52	-1.21	3.20		12.13	15.20	15.60	18.45	14.96	
European Equity	5th Percentile	18.35	-0.23	5.33	7.15	6.38	7.51	9.48	12.99	11.33	9.74	11.75	15.21
	25th Percentile	13.31	-2.52	3.69	6.39	4.05	7.03	10.26	13.44	11.89	10.07	12.27	15.67
	50th Percentile	12.33	-3.44	1.44	4.73	2.23	6.43	11.77	14.79	13.11	10.94	12.79	16.24
	75th Percentile	11.72	-6.28	-4.71	3.70	1.72	5.84	12.83	16.55	14.48	12.15	13.32	16.81
	95th Percentile	7.98	-8.18	-7.03	-0.14	0.22	5.36	14.06	17.93	14.98	13.47	14.37	17.27
Foreign Investment Allocation	5th Percentile	12.61	2.74	4.36	6.51	4.20	9.00	2.65	2.64	2.68	4.24	5.48	8.55
	25th Percentile	7.94	1.98	1.77	3.15	1.99	6.73	3.03	4.13	4.06	5.37	6.66	10.89
	50th Percentile	6.32	-0.36	-0.33	2.50	0.10	5.48	4.56	6.09	6.27	6.00	8.23	11.26
	75th Percentile	5.17	-2.29	-2.94	1.95	-0.80	4.52	6.16	8.89	8.21	7.34	9.86	12.21
	95th Percentile	1.82	-6.18	-11.28	-0.52	-2.09	3.34	14.55	20.62	17.02	12.28	12.27	15.52
Fund of Property Fund - Thai	5th Percentile	10.96	8.22	20.09	11.91	14.12		4.35	4.75	4.62	6.73	6.23	
	25th Percentile	10.51	8.01	18.85	9.48	13.31		4.57	4.83	4.88	7.09	6.33	
	50th Percentile	10.18	7.69	18.09	8.73	12.08		4.76	4.95	4.99	8.40	7.06	
	75th Percentile	9.52	6.71	15.92	6.64	9.10		5.27	5.13	5.21	8.49	7.69	
	95th Percentile	8.19	5.07	14.15	5.94	7.89		6.27	6.34	6.02	8.89	7.89	
Global Bond Discretionary F/X Hedge or Unhedge	5th Percentile	4.18	3.82	3.35	1.88	2.88	4.55	1.47	1.45	1.53	1.82	2.65	2.92
	25th Percentile	3.56	2.76	2.02	1.35	0.52	4.16	1.59	1.83	1.93	2.08	3.36	4.04
	50th Percentile	2.49	2.22	1.73	0.43	-0.16	3.60	2.25	2.44	2.29	2.22	4.42	4.81
	75th Percentile	1.86	1.35	1.05	-0.69	-0.57	2.74	3.40	3.93	3.51	3.11	4.48	5.58
	95th Percentile	-1.65	-0.83	-4.45	-3.82	-3.43	1.64	5.37	5.25	6.04	5.85	6.33	6.73
Global Bond Fully F/X Hedge	5th Percentile	4.22	4.42	2.33	2.88	3.63		1.38	1.21	1.89	2.45	2.72	
	25th Percentile	4.21	3.61	1.97	2.14	3.10		1.54	1.94	1.94	2.46	2.88	
	50th Percentile	3.87	2.83	1.94	1.22	2.45		1.59	2.01	2.16	2.48	3.08	
	75th Percentile	3.10	2.53	0.50	1.04	2.12		2.08	2.25	2.46	2.68	3.13	
	95th Percentile	2.42	1.22	-9.97	0.89	1.85		2.66	2.63	12.71	2.85	3.17	

Return and Risk statistics for Thailand Mutual funds

ข้อตกลงและเงื่อนไขของข้อมูลเปรียบเทียบผลการดำเนินงานแบบเปอร์เซ็นต์ไทล์
)Disclaimer of Peer group Fund Performance(



1. ผลการดำเนินงานในอดีตของกองทุน มิได้เป็นสิ่งยืนยันถึงผลการดำเนินงานในอนาคต
2. ผู้ลงทุนสามารถดูข้อมูลฉบับเต็มได้ที่ www.aimc.or.th
3. ผลการดำเนินงานของกองทุนที่การเปรียบเทียบแบ่งตามประเภทกองทุนรวมภายใต้ข้อกำหนดของสมาคมบริษัทจัดการลงทุน โดยกองทุนที่จะถูกเปรียบเทียบผลการดำเนินงานในแต่ละช่วงเวลากับกองทุนประเภทเดียวกันในระดับเปอร์เซ็นต์ไทล์ (Percentiles) ต่างๆ โดยแบ่งออกเป็น
 - 5th Percentile แสดงผลการดำเนินงานของกองทุนอันดับที่ 5 เปอร์เซ็นต์ไทล์ (Top 5% performance)
 - 25th Percentile แสดงผลการดำเนินงานของกองทุนอันดับที่ 25 เปอร์เซ็นต์ไทล์ (Top 25% performance)
 - 50th Percentile แสดงผลการดำเนินงานของกองทุนอันดับที่ 50 เปอร์เซ็นต์ไทล์ (Median performance)
 - 75th Percentile แสดงผลการดำเนินงานของกองทุนอันดับที่ 75 เปอร์เซ็นต์ไทล์ (Bottom 25% performance)
 - 95th Percentile แสดงผลการดำเนินงานของกองทุนอันดับที่ 95 เปอร์เซ็นต์ไทล์ (Bottom 5% performance)
4. ผลตอบแทนที่มีอายุเกินหนึ่งปีนั้นมีการแสดงเป็นผลตอบแทนต่อปี

เมื่อผู้ลงทุนทราบผลตอบแทนของกองทุนที่ลงทุน สามารถนำไปเปรียบเทียบกับเปอร์เซ็นต์ไทล์ตามตาราง จะทราบว่ากองทุนที่ลงทุนนั้นอยู่ในช่วงที่เท่าใดของประเภทกองทุนรวมนั้น



บริษัทหลักทรัพย์จัดการกองทุน
ยูโอบี (ประเทศไทย) จำกัด
การเข้าร่วมต่อต้านการทุจริต :
ได้รับการรับรอง CAC

กองทุนเปิด หุ้นทุนเพื่อการเลี้ยงชีพ
Equity Retirement Mutual Fund: ERMF
กองทุนรวมตราสารทุน
กองทุนรวมเพื่อการเลี้ยงชีพ
(Retirement Mutual Fund : RMF)
กองทุนที่ลงทุนแบบไม่มีความเสี่ยงต่างประเทศ

-  คุณกำลังจะลงทุนอะไร?
-  กองทุนรวมนี้เหมาะกับใคร
-  คุณต้องระวังอะไรเป็นพิเศษ?
-  สัดส่วนของประเภททรัพย์สินที่ลงทุน
-  ค่าธรรมเนียม
-  ผลการดำเนินงาน
-  ข้อมูลอื่นๆ

การลงทุนในกองทุนรวม ไม่ใช่ การฝากเงิน



คุณกำลังจะลงทุนอะไร ?

นโยบายการลงทุน

กองทุนมีนโยบายที่จะเน้นการลงทุนในตราสารแห่งทุนของบริษัทที่จดทะเบียนในตลาดหลักทรัพย์ และ/หรือบริษัทที่อยู่ในระหว่างดำเนินการขอเป็นหลักทรัพย์จดทะเบียนในตลาดหลักทรัพย์ ทั้งนี้ กองทุนจะลงทุนโดยมี Net Exposure ในตราสารทุนที่มีลักษณะดังกล่าวโดยเฉลี่ยในรอบปีบัญชีมากกว่าหรือเท่ากับ 80% ของมูลค่าทรัพย์สินสุทธิ สำหรับเงินลงทุนส่วนที่เหลือกองทุนอาจพิจารณาลงทุนในหลักทรัพย์หรือทรัพย์สินอื่นใดหรือการขาดอกผลโดยวิธีอื่นอย่างใดอย่างหนึ่งหรือหลายอย่างตามประกาศของคณะกรรมการ ก.ล.ด.

นอกจากนี้ กองทุนอาจลงทุนในหลักทรัพย์ หรือทรัพย์สินอื่น หรือสัญญาซื้อขายล่วงหน้าที่มีสินค้าหรือตัวแปรเป็นหลักทรัพย์หรือดัชนีกลุ่มหลักทรัพย์ และ/หรืออัตราดอกเบี้ย อัตราแลกเปลี่ยนเงิน และ/หรืออันดับความน่าเชื่อถือหรือเหตุการณ์ที่มีผลต่อการชำระหนี้ของตราสารแห่งหนี้ และ/หรือสินค้าหรือตัวแปรอื่นใดที่สำนักงานคณะกรรมการ ก.ล.ด. กำหนด โดยมีวัตถุประสงค์เพื่อป้องกันความเสี่ยง (hedging) หรือการขาดอกผลโดยวิธีการอื่นอย่างใดอย่างหนึ่งหรือหลายอย่าง ทั้งนี้ ตามที่คณะกรรมการ ก.ล.ด. หรือสำนักงานคณะกรรมการ ก.ล.ด. กำหนดหรือให้ความเห็นชอบ

กลยุทธ์การบริหารกองทุน

มุ่งหวังให้ผลประกอบการสูงกว่าดัชนีชี้วัด (Active Management)



กองทุนรวมนี้เหมาะกับใคร ?

1. ผู้ลงทุนที่สามารถรับความผันผวนของราคาหุ้นที่กองทุนรวมไปลงทุน ซึ่งอาจจะปรับตัวเพิ่มสูงขึ้น หรือลดลงจนต่ำกว่ามูลค่าที่ลงทุนและทำให้ขาดทุนได้
2. ผู้ที่สามารถลงทุนในระยะกลางถึงระยะยาว โดยคาดหวังผลตอบแทนในระยะยาวที่ดีกว่าการลงทุนในตราสารหนี้ทั่วไป
3. ผู้ลงทุนที่ต้องการได้รับสิทธิประโยชน์ทางภาษีของการลงทุนในกองทุนรวมเพื่อการเลี้ยงชีพ และมุ่งหวังผลตอบแทนที่สูงจากการลงทุนระยะยาวในตลาดหุ้น โดยสามารถรับความเสี่ยงจากความผันผวนของตลาดหุ้นได้

กองทุนรวมนี้ **ไม่เหมาะ** กับใคร

1. ผู้ลงทุนที่ต้องการใช้เงินลงทุนในส่วนนี้ก่อนอายุครบ 55 ปีบริบูรณ์
2. ผู้ลงทุนที่อายุเกิน 55 ปี แต่ต้องการใช้เงินก่อนถึงหน่วยลงทุนครบ 5 ปี
3. ผู้ลงทุนที่เน้นการได้รับผลตอบแทนในจำนวนเงินที่แน่นอน หรือรักษาเงินต้นให้อยู่ครบ



ทำอย่างไรหากยังไม่เข้าใจนโยบาย และความเสี่ยงของกองทุนนี้

- อ่านหนังสือชี้ชวนฉบับเต็ม หรือ **สอบถาม** ผู้สนับสนุนการขายและบริษัทจัดการ
- **อย่าลงทุน** หากไม่เข้าใจลักษณะและความเสี่ยงของกองทุนรวมนี้ดีพอ



คุณต้องระวังอะไรเป็นพิเศษ ?

คำเตือนที่สำคัญ

1. การลงทุนในหน่วยลงทุนมิใช่การฝากเงิน และมีความเสี่ยงของการลงทุน ผู้ลงทุนควรลงทุนในกองทุนเปิดหุ้นทุนเพื่อการเลี้ยงชีพ เมื่อเห็นว่าการลงทุนในกองทุนรวมเหมาะสมกับวัตถุประสงค์การลงทุนของตน และผู้ลงทุนยอมรับความเสี่ยงที่อาจเกิดขึ้นจากการลงทุนดังกล่าวได้
2. ผู้ลงทุนไม่สามารถนำหน่วยลงทุนของกองทุนรวมเพื่อการเลี้ยงชีพ ไปจำหน่าย โอน จำน่า หรือนำไปเป็นประกัน
3. ผู้ถือหน่วยลงทุนของกองทุนรวมเพื่อการเลี้ยงชีพจะไม่ได้รับสิทธิประโยชน์ทางภาษี หากไม่ปฏิบัติตามเงื่อนไขการลงทุน และจะต้องคืนสิทธิประโยชน์ทางภาษีที่เคยได้รับภายในกำหนดเวลา มิฉะนั้นจะต้องชำระเงินเพิ่ม และ/หรือ เบี้ยปรับปรับตามประมวลรัษฎากร
4. ผู้ลงทุนควรศึกษาข้อมูลเกี่ยวกับสิทธิประโยชน์ทางภาษีของกองทุนรวมเพื่อการเลี้ยงชีพ รวมทั้งสอบถามรายละเอียดเพิ่มเติม และขอรับคู่มือการลงทุนได้ที่บริษัทจัดการกองทุนรวม หรือผู้สนับสนุนการขายหรือรับซื้อคืนหน่วยลงทุน

แผนภาพแสดงตำแหน่งความเสี่ยงของกองทุนรวม



ปัจจัยความเสี่ยงที่สำคัญ

ความเสี่ยงจากความผันผวนของมูลค่าหน่วยลงทุน (Market risk)

	ต่ำ				สูง
ความผันผวนของผลการดำเนินงาน (SD)	≤ 5%	5 - 10%	10 - 15%	15 - 25%	> 25%

	ต่ำ			สูง
กลุ่มหุ้นที่เน้นลงทุน	General	Large Cap	Mid/Small	Sector

ความเสี่ยงจากการกระจุกตัวลงทุนในผู้ออกตราสารใดรายหนึ่ง (High issuer concentration risk)

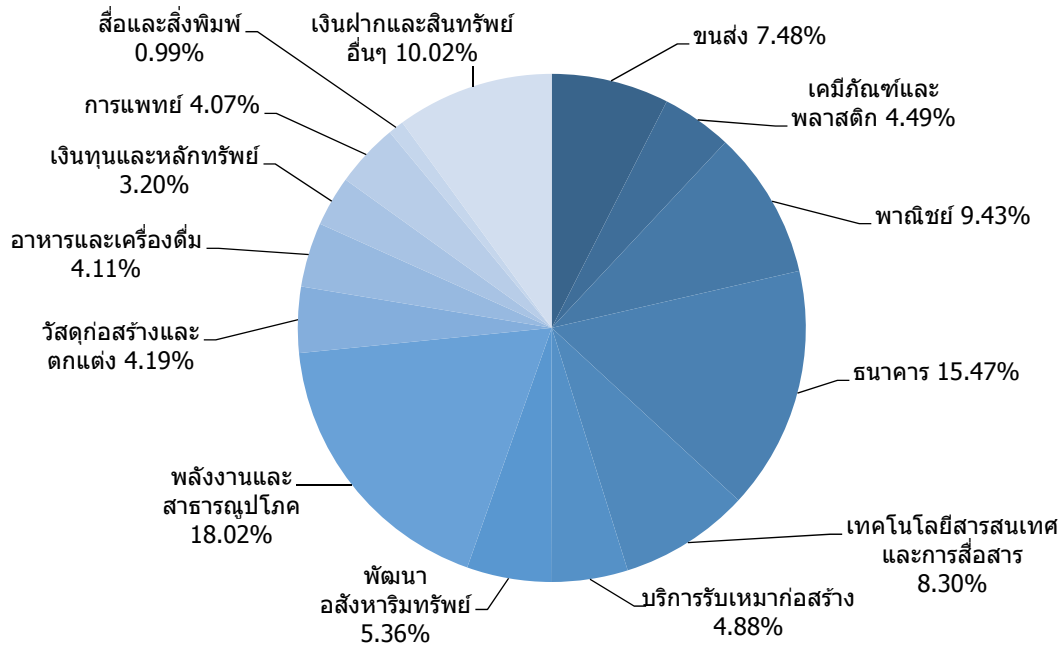
	ต่ำ				สูง
การกระจุกตัวลงทุนในผู้ออกตราสารรวม	≤ 10%	10% - 20%	20% - 50%	50% - 80%	> 80%

ทั้งนี้ ท่านสามารถดูคำอธิบายความเสี่ยงต่างๆได้จากคำอธิบายเพิ่มเติมท้ายเล่ม



สัดส่วนของประเภททรัพย์สินที่ลงทุน

% ของ NAV



ชื่อทรัพย์สินและการลงทุนสูงสุด 5 อันดับแรก

ทรัพย์สิน	% ของ NAV
1. บริษัท ปตท. จำกัด (มหาชน)	8.13
2. บริษัท ซีพี ออลล์ จำกัด (มหาชน)	6.69
3. บริษัท ทำอากาศยานไทย จำกัด (มหาชน)	5.74
4. ธนาคารกรุงเทพ จำกัด (มหาชน)	5.39
5. บริษัท แอดวานซ์ อินโฟร์ เซอร์วิส จำกัด (มหาชน)	4.80

สามารถดูข้อมูลที่เป็นปัจจุบันได้ที่ <https://www.uobam.co.th/th/mutual-fund/90033/ERMF>

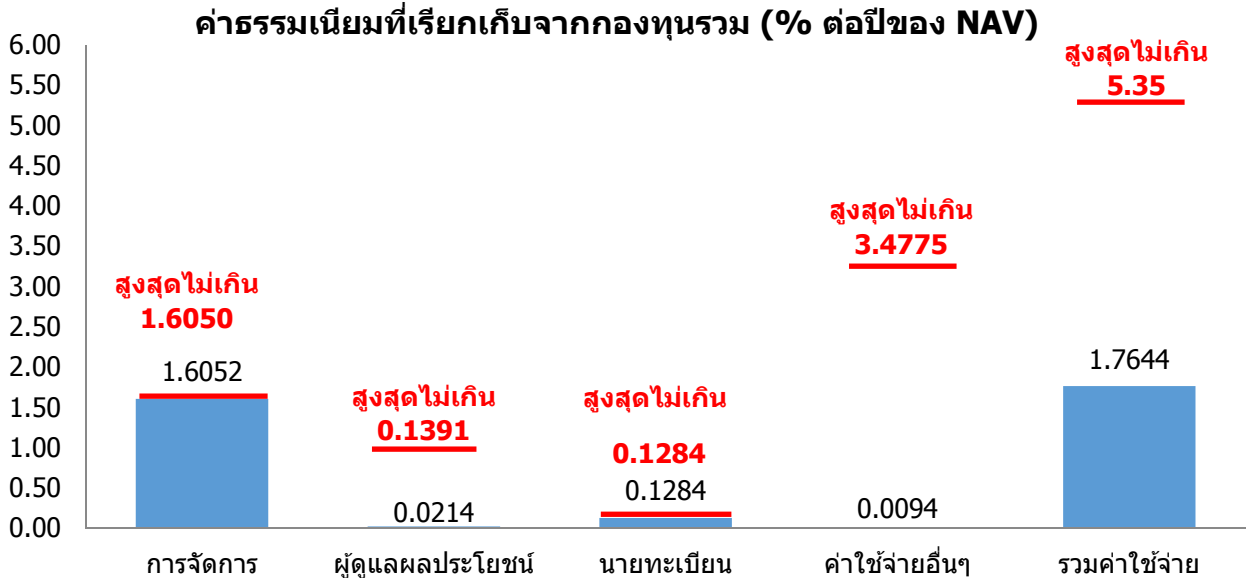
หมายเหตุ ข้อมูล ณ วันที่ 28 ธันวาคม 2561



ค่าธรรมเนียม

*ค่าธรรมเนียมมีผลกระทบต่อผลตอบแทนที่คุณจะได้รับ
ดังนั้น คุณควรพิจารณาการเรียกเก็บค่าธรรมเนียมดังกล่าวก่อนการลงทุน *

ค่าธรรมเนียมที่เรียกเก็บจริง % ต่อปีของ NAV



หมายเหตุ :

- ค่าธรรมเนียมดังกล่าว รวมภาษีมูลค่าเพิ่มหรือภาษีธุรกิจเฉพาะ หรือภาษีอื่นใดท่านเองเดียวกัน (ถ้ามี)
- ค่าใช้จ่ายอื่นๆข้างต้น เช่น ประกาศหนังสือพิมพ์ เรียกเก็บจริงในอัตราร้อยละ 0.0060 , ค่าสอบบัญชี เรียกเก็บจริงในอัตราร้อยละ 0.0030 เป็นต้น
- เนื่องจากบริษัทจัดการได้ปิดเศษทศนิยมเป็น 4 ตำแหน่ง จึงทำให้ตัวเลขค่าธรรมเนียมที่เรียกเก็บจริงซึ่งแสดงในตารางเกินกว่าอัตราตามที่ระบุไว้ในโครงการ ทั้งนี้ ในการเรียกเก็บจริงของค่าธรรมเนียมดังกล่าว บริษัทจัดการจะเรียกเก็บจริงไม่เกินอัตราตามที่โครงการระบุไว้

ทั้งนี้ สามารถดูค่าธรรมเนียมที่เรียกเก็บจากกองทุนรวมย้อนหลัง 3 ปีได้ที่ <https://www.uobam.co.th/th/mutual-fund/90033/ERMF>

ค่าธรรมเนียมที่เรียกเก็บจากผู้ถือหน่วยลงทุน (% ของมูลค่าซื้อขาย)

รายการ	สูงสุดไม่เกิน	เก็บจริง
ค่าธรรมเนียมการขาย	1.00	ยกเว้น
ค่าธรรมเนียมการสับเปลี่ยนหน่วยลงทุนเข้า	1.00	ยกเว้น
ค่าธรรมเนียมการรับซื้อคืน	1.00	ยกเว้น
ค่าธรรมเนียมการสับเปลี่ยนหน่วยลงทุนออก	1.00	0.25*
ค่าธรรมเนียมการโอนหน่วย	ไม่มี	ไม่มี
ค่าธรรมเนียมการออกเอกสารแสดงสิทธิในหน่วยลงทุน	50 บาทต่อรายการ	

* ค่าธรรมเนียมดังกล่าวจะเรียกเก็บในกรณีที่เป็นการสับเปลี่ยนหน่วยลงทุนออกไปยังกองทุนรวมเพื่อการเลี้ยงชีพภายใต้การบริหารของบริษัทจัดการอื่น ทั้งนี้ ในกรณีที่เป็นการสับเปลี่ยนหน่วยลงทุนระหว่างกองทุนรวมเพื่อการเลี้ยงชีพภายใต้การบริหารของบริษัทจัดการ บริษัทจัดการจะยกเว้นค่าธรรมเนียมดังกล่าว

หมายเหตุ ข้อมูล ณ วันที่ 28 ธันวาคม 2561



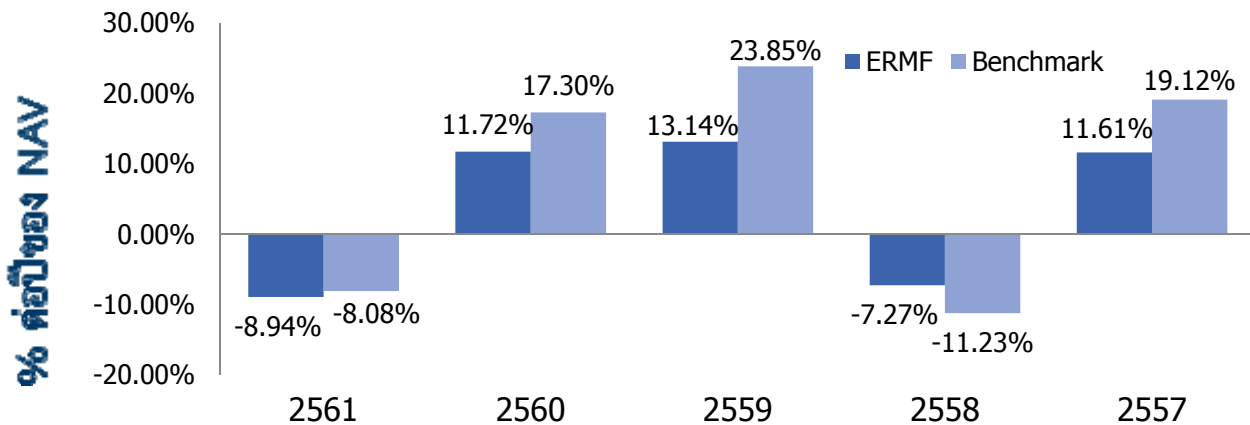
ผลการดำเนินงานในอดีต

* ผลการดำเนินงานในอดีต มิได้เป็นสิ่งยืนยันถึงผลการดำเนินงานในอนาคต *

1. ดัชนีชี้วัด คือ ดัชนีผลตอบแทนรวมตลาดหลักทรัพย์แห่งประเทศไทย (SET TRI)

2. ผลการดำเนินงานย้อนหลังตามปีปฏิทิน

ผลการดำเนินงาน



3. กองทุนนี้เคยมีผลขาดทุนสูงสุดในช่วงเวลา 5 ปี คือ -18.5912%

4. ความผันผวนของผลการดำเนินงาน (standard deviation) คือ 11.41% ต่อปี

5. ประเภทกองทุนรวมเพื่อใช้เปรียบเทียบผลการดำเนินงาน ณ จุดขาย คือ Equity General

*คุณสามารถดูข้อมูลที่เป็นปัจจุบันได้ที่ <https://www.uobam.co.th/th/mutual-fund/90033/ERMF>

6. ผลการดำเนินงานย้อนหลังแบบปีกลม

กองทุน	YTD	3 เดือน	Percentile	6 เดือน	Percentile	1 ปี	Percentile	3 ปี	Percentile	5 ปี	Percentile	10 ปี	Percentile	ตั้งแต่จัดตั้งกองทุน
ผลตอบแทนกองทุนรวม	-8.94%	-11.00%	50	-1.64%	25	-8.97%	25	4.80%	75	3.56%	75	15.88%	25	14.78%
ผลตอบแทนดัชนีชี้วัด	-8.08%	-10.63%	50	-0.81%	25	-8.10%	25	10.13%	5	7.14%	25	17.51%	5	14.09%
ความผันผวนของกองทุน	12.19%	6.98%	5	9.30%	5	12.37%	50	10.31%	25	11.41%	75	18.24%	95	21.10%
ความผันผวนของดัชนีชี้วัด	11.88%	6.84%	5	9.13%	5	12.05%	50	10.65%	50	11.18%	50	16.02%	50	19.65%

- ผลตอบแทนที่มีอายุมากกว่าหรือเท่ากับ 1 ปี จะแสดงเป็นผลตอบแทนต่อปี
- เอกสารการวัดผลการดำเนินงานของกองทุนรวมฉบับนี้ ได้จัดทำขึ้นตามมาตรฐานการวัดและนำเสนอผลการดำเนินงานของกองทุนรวมของสมาคมบริษัทจัดการลงทุน
- คุณสามารถดูข้อมูลที่เป็นปัจจุบันได้ที่ : <https://www.uobam.co.th/th/mutual-fund/90033/ERMF>

หมายเหตุ ข้อมูล ณ วันที่ 28 ธันวาคม 2561

AIMC Category	Peer Percentile	Return (%)						Standard Deviation (%)					
		3M	6M	1Y	3Y	5Y	10Y	3M	6M	1Y	3Y	5Y	10Y
Equity General	5th Percentile	-7.26	0.67	-6.11	11.16	8.74	17.89	9.50	9.28	8.91	8.32	8.30	11.89
	25th Percentile	-9.14	-1.73	-8.87	8.59	7.26	16.12	12.37	11.60	10.91	9.77	10.00	15.08
	50th Percentile	-10.64	-2.85	-10.70	6.94	5.71	14.98	13.79	13.09	12.18	10.93	10.97	16.25
	75th Percentile	-12.43	-4.15	-15.43	5.60	3.96	12.50	14.89	13.89	13.03	12.00	11.74	16.85
	95th Percentile	-15.30	-7.24	-22.02	2.09	1.60	9.76	16.14	15.30	14.38	14.62	14.44	18.25

ตารางแสดงผลการดำเนินงานของกลุ่ม Equity General ข้อมูล ณ วันที่ 31 ธันวาคม 2561



ข้อมูลอื่นๆ

นโยบายการจ่ายปันผล	ไม่จ่าย																
ผู้ดูแลผลประโยชน์	ธนาคารสแตนดาร์ดชาร์เตอร์ด (ไทย) จำกัด (มหาชน)																
วันที่จดทะเบียน	19 ธันวาคม 2545																
อายุโครงการ	ไม่กำหนด																
การซื้อและขายคืนหน่วยลงทุน	<p>วันทำการซื้อ : ทุกวันทำการ ตั้งแต่เวลาเริ่มเปิดทำการ ถึง 15.30 น.</p> <p>มูลค่าขั้นต่ำของการซื้อครั้งแรก : ไม่กำหนด มูลค่าขั้นต่ำของการสั่งซื้อครั้งถัดไป : ไม่กำหนด</p> <p>วันทำการขายคืน : ทุกวันทำการ ตั้งแต่เวลาเปิดทำการ ถึง 15.00 น.</p> <p>มูลค่าขั้นต่ำของการขายคืน : ไม่กำหนด ยอดคงเหลือขั้นต่ำ : ไม่กำหนด ระยะเวลาการรับเงินค่าขายคืน : ภายใน 5 วันทำการนับแต่วันรับซื้อคืนหน่วยลงทุน</p> <p>หมายเหตุ สามารถตรวจสอบมูลค่าทรัพย์สินรายวันได้ที่ www.uobam.co.th</p>																
รายชื่อผู้จัดการกองทุน	<table border="1"><thead><tr><th>ชื่อ-นามสกุล</th><th>วันที่เริ่มบริหารกองทุนนี้</th></tr></thead><tbody><tr><td>นางสาวพัชราภา มัททชนกุล*</td><td>20 กรกฎาคม 2550</td></tr><tr><td>นายสิทธิศักดิ์ ญัษฐิณี*</td><td>1 กรกฎาคม 2556</td></tr><tr><td>นางสาวปราณี ศรีมหาลาภ</td><td>1 กรกฎาคม 2556</td></tr><tr><td>นายชัยยันต์ จันทนศิริ</td><td>1 กรกฎาคม 2556</td></tr><tr><td>นายชัยพฤกษ์ กุลกาญจนาร*</td><td>2 มีนาคม 2558</td></tr><tr><td>นายธนกร ธรรมลงกรต</td><td>4 กรกฎาคม 2559</td></tr><tr><td>นางสาวนพรัตน์ ประมวลวัลลิกุล*</td><td>19 มิถุนายน 2560</td></tr></tbody></table> <p>* ปฏิบัติหน้าที่เป็นผู้จัดการกองทุนและผู้จัดการลงทุนในสัญญาซื้อขายล่วงหน้าเพิ่มเติม</p>	ชื่อ-นามสกุล	วันที่เริ่มบริหารกองทุนนี้	นางสาวพัชราภา มัททชนกุล*	20 กรกฎาคม 2550	นายสิทธิศักดิ์ ญัษฐิณี*	1 กรกฎาคม 2556	นางสาวปราณี ศรีมหาลาภ	1 กรกฎาคม 2556	นายชัยยันต์ จันทนศิริ	1 กรกฎาคม 2556	นายชัยพฤกษ์ กุลกาญจนาร*	2 มีนาคม 2558	นายธนกร ธรรมลงกรต	4 กรกฎาคม 2559	นางสาวนพรัตน์ ประมวลวัลลิกุล*	19 มิถุนายน 2560
ชื่อ-นามสกุล	วันที่เริ่มบริหารกองทุนนี้																
นางสาวพัชราภา มัททชนกุล*	20 กรกฎาคม 2550																
นายสิทธิศักดิ์ ญัษฐิณี*	1 กรกฎาคม 2556																
นางสาวปราณี ศรีมหาลาภ	1 กรกฎาคม 2556																
นายชัยยันต์ จันทนศิริ	1 กรกฎาคม 2556																
นายชัยพฤกษ์ กุลกาญจนาร*	2 มีนาคม 2558																
นายธนกร ธรรมลงกรต	4 กรกฎาคม 2559																
นางสาวนพรัตน์ ประมวลวัลลิกุล*	19 มิถุนายน 2560																
ผู้สนับสนุนการขายหรือรับซื้อคืน	<ol style="list-style-type: none">ธนาคารยูโอบี จำกัด (มหาชน) ทุกสาขาทั่วประเทศ : โทรศัพท์ 0-2343-3000ธนาคารซีไอเอ็มบี ไทย จำกัด (มหาชน) : โทรศัพท์ 0-2626-7777ธนาคารซีไอเอ็มบี ไทย จำกัด (มหาชน) Private Bank : โทรศัพท์ 0-2626-7777ธนาคารซีดีแบงก์ เอ็น.เอ. : โทรศัพท์ 0-2788-2000บริษัทหลักทรัพย์ คันทรี กรุป จำกัด (มหาชน) : โทรศัพท์ 0-2205-7000 ต่อ 8888บริษัทหลักทรัพย์ โกลเบล็ก จำกัด : โทรศัพท์ 0-2672-5999																

7. ธนาคารทหารไทย จำกัด (มหาชน) : โทรศัพท์ 0-2299-1111
8. บริษัทหลักทรัพย์ โนมูระ พัฒนสิน จำกัด (มหาชน) : โทรศัพท์ 0-2638-5000, 0-2287-6000
9. บริษัทหลักทรัพย์ เมย์แบงก์ กิมเอ็ง (ประเทศไทย) จำกัด (มหาชน) : โทรศัพท์ 0-2658-6300
10. บริษัทหลักทรัพย์ ยูโอบี เคย์เฮียน (ประเทศไทย) จำกัด (มหาชน) : โทรศัพท์ 0-2659-8000
11. บริษัทหลักทรัพย์ กรุงศรี จำกัด (มหาชน) : โทรศัพท์ 0-2659-7384, 0-2659-8402
12. บริษัทหลักทรัพย์ เอเชีย พลัส จำกัด (มหาชน) : โทรศัพท์ 0-2680-1000
13. บริษัทหลักทรัพย์ เออีซี จำกัด (มหาชน) : โทรศัพท์ 0-2659-3456
14. บริษัทหลักทรัพย์ เคที ซีมิโก้ จำกัด : โทรศัพท์ 0-2695-5000
15. บริษัทหลักทรัพย์ ฟิลลิป (ประเทศไทย) จำกัด (มหาชน) : โทรศัพท์ 0-2635-1755, 0-2635-1718
16. บริษัทหลักทรัพย์ ไทยพาณิชย์ จำกัด : โทรศัพท์ 0-2949-1500
17. บริษัทหลักทรัพย์ ภัทร จำกัด (มหาชน) : โทรศัพท์ 0-2305-9000
18. บริษัทหลักทรัพย์ ฟินันเซีย ไซรัส จำกัด (มหาชน) : โทรศัพท์ 0-2646-4540, 0-2646-9987-8
19. บริษัทหลักทรัพย์ ธนชาด จำกัด (มหาชน) : โทรศัพท์ 0-2217-8852
20. บริษัทหลักทรัพย์ ดีบีเอส วิคเคอส์ (ประเทศไทย) จำกัด : โทรศัพท์ 0-2657-7171
21. บริษัทหลักทรัพย์จัดการกองทุน เมอร์ซัน พาร์ทเนอร์ จำกัด : โทรศัพท์ 0-2231-8555
22. บริษัทหลักทรัพย์ เคจีไอ (ประเทศไทย) จำกัด (มหาชน) : โทรศัพท์ 0-2231-1111 ต่อ 658,679,684,699
23. บริษัทหลักทรัพย์ บัวหลวง จำกัด (มหาชน) : โทรศัพท์ 0-2632-0777,0-2231-3777
24. บริษัทหลักทรัพย์ ฟินันซ่า จำกัด : โทรศัพท์ 0-2660-5000 ต่อ 5482,5483
25. บริษัทหลักทรัพย์ ซีจีเอส-ซีไอเอ็มบี (ประเทศไทย) จำกัด : โทรศัพท์ 0-2846-8689
26. บริษัทหลักทรัพย์ เคทีบี (ประเทศไทย) จำกัด : โทรศัพท์ 0-2648-1111 ต่อ 1438,1447,1475
27. บริษัท แอ็ดวานซ์ ไลฟ์ ประกันชีวิต จำกัด (มหาชน) : โทรศัพท์ 0-2648-3600
28. ธนาคารออมสิน : โทรศัพท์ 0-2299-8000
29. ธนาคารแลนด์ แอนด์ เฮาส์ จำกัด (มหาชน) : โทรศัพท์ 0-2359-0000 ต่อ 4800,4750,4700
30. บริษัท ฮั่วเซ่งเฮง โกลด์ ฟิวเจอร์ส จำกัด : โทรศัพท์ 0-2223-2288
31. บริษัทหลักทรัพย์ ไอร่า จำกัด (มหาชน) : โทรศัพท์ 0-2684-8888,0-2684-8737
32. บริษัทหลักทรัพย์จัดการกองทุน เอเชีย เวลท์ จำกัด : โทรศัพท์ 0-2680-5033
33. บริษัทหลักทรัพย์นายหน้าซื้อขายหน่วยลงทุน เว็ลธ์ เมจิก จำกัด : โทรศัพท์ 0-2861-5508
34. ธนาคารทีสโก้ จำกัด (มหาชน) : โทรศัพท์ 0-2633-6000
35. บริษัทหลักทรัพย์ หยวนต้า (ประเทศไทย) จำกัด : โทรศัพท์ 0-2009-8888

	<p>36. บริษัทหลักทรัพย์นายหน้าซื้อขายหน่วยลงทุน บรอดเกต จำกัด : โทรศัพท์ 0-2620-6830-36</p> <p>37. บริษัท หลักทรัพย์นายหน้าซื้อขายหน่วยลงทุน ฟินโนมินา จำกัด : โทรศัพท์ 0-2026-5100</p> <p>38. บริษัทหลักทรัพย์นายหน้าซื้อขายหน่วยลงทุน โรโบเวลธ์ จำกัด : โทรศัพท์ 0-2107-1860</p> <p>หรือผู้สนับสนุนการขายหรือรับซื้อคืนอื่นๆ ที่บริษัทจัดการแต่งตั้งขึ้น (ถ้ามี)</p>
อัตราส่วนหมุนเวียนการลงทุนของกองทุนรวม (PTR)	ในรอบระยะเวลาที่ผ่านมาอย่างน้อย 1 ปี เท่ากับ 40.67%
ติดต่อสอบถาม รับหนังสือชี้ชวนร้องเรียน	<p>บริษัทหลักทรัพย์จัดการกองทุน ยูโอบี (ประเทศไทย) จำกัด</p> <p>ที่อยู่ : ชั้น 23A, 25 อาคารเอเชียเซ็นเตอร์ เลขที่ 173/27-30, 32-33 ถนนสาทรใต้ แขวงทุ่งมหาเมฆ เขตสาทร กรุงเทพมหานคร 10120</p> <p>โทรศัพท์ : 0-2786-2222 โทรสาร 0-2786-2377</p> <p>Website : www.uobam.co.th / Email : wealthservice@uobam.co.th</p>
ธุรกรรมที่อาจก่อให้เกิดความขัดแย้งทางผลประโยชน์	คุณสามารถตรวจสอบธุรกรรมที่อาจก่อให้เกิดความขัดแย้งทางผลประโยชน์ได้ที่ www.uobam.co.th

- การลงทุนในหน่วยลงทุนไม่ใช่การฝากเงิน รวมทั้งไม่ได้อยู่ภายใต้ความคุ้มครองของสถาบันคุ้มครองเงินฝาก จึงมีความเสี่ยงจากการลงทุนซึ่งผู้ลงทุนอาจไม่ได้รับเงินลงทุนคืนเต็มจำนวน
- ได้รับอนุมัติจัดตั้งและอยู่ภายใต้การกำกับดูแลของสำนักงาน ก.ล.ด
- การพิจารณาร่างหนังสือชี้ชวนในการเสนอขายหน่วยลงทุนของกองทุนรวมนี้มีได้เป็นการแสดงว่าสำนักงาน ก.ล.ด. ได้รับรองถึงความถูกต้องของข้อมูลในหนังสือชี้ชวนของกองทุนรวม หรือได้ประกันราคาหรือผลตอบแทนของหน่วยลงทุนที่เสนอนายนั้น ทั้งนี้ บริษัทจัดการกองทุนรวมได้สอบถามข้อมูลในหนังสือชี้ชวนส่วนสรุปข้อมูลสำคัญ ณ วันที่ 31 ธันวาคม 2561 แล้วด้วยความระมัดระวังในฐานะผู้รับผิดชอบในการดำเนินการของกองทุนรวมและขอรับรองว่าข้อมูลดังกล่าวถูกต้อง ไม่เป็นเท็จ และไม่ทำให้ผู้อื่นสำคัญผิด

***CAC** หมายถึง Thailand's Private Sector Collective Action Coalition Against Corruption (โครงการแนวร่วมปฏิบัติของภาคเอกชนไทยในการต่อต้านการทุจริตของสมาคมส่งเสริมสถาบันกรรมการบริษัทไทย)

อัตราส่วนหมุนเวียนการลงทุนของกองทุนรวม (Portfolio turnover ratio : PTR) เพื่อให้ผู้ลงทุนทราบถึงปริมาณการซื้อขายทรัพย์สินของกองทุน และสะท้อนกลยุทธ์การลงทุนของผู้จัดการกองทุนได้ดียิ่งขึ้น โดยคำนวณจากมูลค่าที่ต่ำกว่าระหว่างผลรวมของมูลค่าการซื้อขายทรัพย์สินกับผลรวมของมูลค่าการขายทรัพย์สินที่กองทุนรวมลงทุนในรอบระยะเวลาที่ผ่านมาอย่างน้อย 1 ปีหารด้วยมูลค่าทรัพย์สินสุทธิเฉลี่ยของกองทุนรวมในรอบระยะเวลาเดียวกัน

ปัจจัยความเสี่ยงที่สำคัญเพิ่มเติม

- 1. ความเสี่ยงทางการตลาด (Market Risk)** หมายถึง ความเสี่ยงที่มูลค่าของหลักทรัพย์ที่กองทุนรวมลงทุนจะเปลี่ยนแปลงเพิ่มขึ้นหรือลดลงจากปัจจัยภายนอก เช่น สถานะเศรษฐกิจการลงทุน ปัจจัยทางการเมืองทั้งในและต่างประเทศ เป็นต้น ซึ่งพิจารณาได้จากค่า standard deviation (SD) ของกองทุนรวม หากกองทุนรวมมีค่า SD สูง แสดงว่ากองทุนรวมมีความผันผวนจากการเปลี่ยนแปลงของราคาหลักทรัพย์สูง
- 2. ความเสี่ยงจากการดำเนินธุรกิจของผู้ออกตราสาร (Business Risk)** หมายถึงความสามารถในการดำเนินธุรกิจของผู้ออกตราสารดังกล่าว จะบ่งบอกถึงถึงศักยภาพ ความสามารถในการทำกำไร ฐานะการเงิน และความเข้มแข็งขององค์กรธุรกิจ ซึ่งจะถูกสะท้อนออกมาในราคาของหุ้นที่มีการขึ้นหรือลงในขณะนั้นๆ
- 3. ความเสี่ยงจากการขาดสภาพคล่องของหลักทรัพย์ (Liquidity Risk)** หมายถึง หุ้นขนาดกลางและหุ้นขนาดเล็กที่กองทุนพิจารณาลงทุนอาจมีสภาพคล่องของหลักทรัพย์หรือมีปริมาณการซื้อขายหลักทรัพย์น้อยกว่าหุ้นขนาดใหญ่ ซึ่งอาจทำให้กองทุนมีข้อจำกัดในการซื้อขายหุ้นได้ตามปริมาณและราคาภายในเวลาที่ต้องการได้
- 4. ความเสี่ยงจากการลงทุนกระจุกตัว (Concentration Risk)** หมายถึง กองทุนจะเน้นลงทุนในหุ้นขนาดกลางและขนาดเล็กจึงทำให้การลงทุนในหลักทรัพย์มีความหลากหลายน้อยกว่า และมีการกระจายการลงทุนต่ำกว่ากองทุนตราสารทุนทั่วไป

**ข้อตกลงและเงื่อนไขของข้อมูลเปรียบเทียบผลการดำเนินงานแบบเปอร์เซ็นต์ไทล์
(Disclaimer of Peer Group Fund Performance)**

1. ผลการดำเนินงานในอดีตของกองทุน มิได้เป็นสิ่งยืนยันถึงผลการดำเนินงานในอนาคต
2. ผู้ลงทุนสามารถดูข้อมูลฉบับเต็มได้ที่ www.aimc.or.th
3. ผลการดำเนินงานของกองทุนที่การเปรียบเทียบ แบ่งตามประเภทกองทุนรวมภายใต้ข้อกำหนดของสมาคมบริษัทจัดการลงทุน โดยกองทุนที่จะถูกเปรียบเทียบผลการดำเนินงานในแต่ละช่วงเวลากับกองทุนประเภทเดียวกันในระดับเปอร์เซ็นต์ไทล์ (Percentiles) ต่าง ๆ โดยแบ่งออกเป็น
 - 5th Percentile แสดงผลการดำเนินงานของกองทุนอันดับที่ 5 เปอร์เซ็นต์ไทล์ (Top 5% performance)
 - 25th Percentile แสดงผลการดำเนินงานของกองทุนอันดับที่ 25 เปอร์เซ็นต์ไทล์ (Top 25% performance)
 - 50th Percentile แสดงผลการดำเนินงานของกองทุนอันดับที่ 50 เปอร์เซ็นต์ไทล์ (Median Performance)
 - 75th Percentile แสดงผลการดำเนินงานของกองทุนอันดับที่ 75 เปอร์เซ็นต์ไทล์ (Bottom 25% performance)
 - 95th Percentile แสดงผลการดำเนินงานของกองทุนอันดับที่ 95 เปอร์เซ็นต์ไทล์ (Bottom 5% performance)
4. ผลตอบแทนที่มีอายุเกินหนึ่งปีนั้นมีการแสดงเป็นผลตอบแทนต่อปี

เมื่อผู้ลงทุนทราบผลตอบแทนของกองทุนที่ลงทุน สามารถนำไปเปรียบเทียบกับเปอร์เซ็นต์ไทล์ตามตาราง จะทราบว่ากองทุนที่ลงทุนนั้นอยู่ในช่วงที่เท่าใดของประเภทกองทุนรวมนั้น