

กองทุนเปิดธนาชาต Low Beta เพื่อการเลี้ยงชีพ (T-LowBetaRMF)

ข้อมูลประจำเดือน 29 พฤศจิกายน 2562

Time	10 Year	5 Year	3 Year	Overall
Morning Star Rating		★★★★★	★★	★★★★★
Morning Star Category Rank	N/A	20	157	N/A
Fund of Category	141	179	194	N/A



Morningstar Style Box®
Equity Style



As of 30/09/2019

Source **MORNINGSTAR** 30/11/2019

Morningstar Category : Equity General

Copyright © 2019 บริษัท มอร์นิ่งสตาร์ รีเสิร์ช ประเทศไทย สงวนลิขสิทธิ์ ข้อมูลที่ประกอบในเอกสารนี้ : (1) เป็นกรรมสิทธิ์ของบริษัทมอร์นิ่งสตาร์ และ/หรือ ผู้ให้บริการข้อมูล (2) บริษัทขอสงวนสิทธิ์ในการทำซ้ำ หรือเผยแพร่ (3) บริษัทขอสงวนสิทธิ์ที่จะไม่รับผิดชอบต่อความถูกต้อง ครบถ้วนและความเสียหายต่างๆ ที่เกิดขึ้นทุกกรณีจากการนำข้อมูลไปใช้อ้างอิง ผลการดำเนินงานในอดีตมิได้เป็นสิ่งยืนยันถึงผลการดำเนินงานในอนาคต

ระดับความเสี่ยง : เสี่ยงสูง (6)



ข้อมูลทั่วไป

ประเภทโครงการ	กองทุนรวมตราสารแห่งทุน
อายุโครงการ	ไม่มีกำหนดระยะเวลาสิ้นสุดของโครงการ
วันที่จดทะเบียนกองทุน	18 ธันวาคม 2555
จำนวนเงินทุนของโครงการ	2,000.00 ล้านบาท
มูลค่าทรัพย์สินสุทธิ	2,569.20 ล้านบาท
มูลค่าหน่วยลงทุน	17.1211 บาท
นโยบายการลงทุน	กองทุนจะลงทุนในตราสารแห่งทุน ที่เป็นหลักทรัพย์ที่มีการเคลื่อนไหวของราคาเมื่อเทียบกับดัชนีตลาดหลักทรัพย์ (SET Index) ค่อนข้างต่ำ (Low correlation to the SET Index (low beta)) โดยเฉลี่ยในรอบปีบัญชีไม่น้อยกว่าร้อยละ 80 ของมูลค่าทรัพย์สินสุทธิของกองทุน ทั้งนี้ โดยเฉลี่ยในรอบปีบัญชีของกองทุน หลักทรัพย์ดังกล่าวจะมีค่า Beta ไม่เกิน 1 และกรณีหลักทรัพย์ดังกล่าวมีค่า Beta เกิน 1 จะดำเนินการแก้ไขภายใน 90 วันนับแต่วันสิ้นรอบปีบัญชีของกองทุน
นโยบายการจ่ายเงินปันผล	ไม่มีนโยบายจ่ายเงินปันผล
การรับซื้อคืนหน่วยลงทุนอัตโนมัติ	ไม่มี
ผู้ดูแลผลประโยชน์	ธนาคารกรุงศรีอยุธยา จำกัด (มหาชน)
นายทะเบียน	บริษัทหลักทรัพย์จัดการกองทุน ธนาชาต จำกัด
ผู้สอบบัญชี	สำนักงานสอบบัญชี ซี แอนด์ เอ

การสั่งซื้อและขายคืนหน่วยลงทุน

การซื้อหน่วยลงทุน

วันและเวลาทำการสั่งซื้อ	ทุกวันทำการ (08:30 - 15:30)
มูลค่าขั้นต่ำของการสั่งซื้อครั้งแรก	1,000 บาท
มูลค่าขั้นต่ำของการสั่งซื้อครั้งถัดไป	1,000 บาท

การขายคืนหน่วยลงทุน

วันและเวลาทำการขายคืน	ทุกวันทำการ (08:30 - 15:30)
มูลค่าขั้นต่ำของการสั่งขายคืน	1,000 บาท
มูลค่าหน่วยลงทุนคงเหลือในบัญชีขั้นต่ำ	ไม่กำหนด
จำนวนหน่วยคงเหลือในบัญชีขั้นต่ำ	100 หน่วย
การชำระเงินค่าขายคืนหน่วยลงทุน	T+2 (ภายใน 2 วันทำการ นับแต่วันถัดจากวันรับซื้อคืนหน่วยลงทุน)

ค่าธรรมเนียมและค่าใช้จ่าย

ค่าธรรมเนียมที่เรียกเก็บจากผู้ถือหน่วยลงทุน

ค่าธรรมเนียมการขาย	ไม่เกิน 3.210 % ของมูลค่าหน่วยลงทุน เรียกเก็บจริง ยกเว้น
ค่าธรรมเนียมการรับซื้อคืน	ไม่เกิน 3.210 % ของมูลค่าหน่วยลงทุน เรียกเก็บจริง ยกเว้น
ค่าธรรมเนียมการเปลี่ยนแปลงหน่วยลงทุน	เท่ากับ 214 บาท ตอรายการ
ค่าธรรมเนียมการโอนหน่วยลงทุน	ไม่มี
ค่าธรรมเนียมการขาย/รับซื้อคืน/เปลี่ยนแปลงหน่วยลงทุน ผ่านทาง Internet เท่ากับ ค่าธรรมเนียมการขายและรับซื้อคืน (ถ้ามี)	

ค่าธรรมเนียมที่เรียกเก็บจากกองทุน

ค่าธรรมเนียมการจัดการ	ไม่เกิน 2.140 % ต่อปีของมูลค่าทรัพย์สินสุทธิ * เรียกเก็บจริง 2.140%
ค่าธรรมเนียมผู้ดูแลผลประโยชน์	ไม่เกิน 0.064 % ต่อปีของมูลค่าทรัพย์สินสุทธิ * เรียกเก็บจริง 0.021%
ค่าธรรมเนียมนายทะเบียน	ไม่เกิน 0.134 % ต่อปีของมูลค่าทรัพย์สินสุทธิ * เรียกเก็บจริง 0.134%
ค่าใช้จ่ายอื่นๆ	ตามที่จ่ายจริง * เรียกเก็บจริง 0.033%

* ข้อมูล : 18 ธ.ค. 2559 - 17 ธ.ค. 2560

บริษัทหลักทรัพย์จัดการกองทุน ธนชาติ จำกัด

231 อาคารเอ็ม บี เค โலைท์ ชั้น 5-7 ถนนราชดำริ แขวงลุมพินี เขตปทุมวัน กรุงเทพมหานคร 10330 โทรศัพท์: 0-2126-8399 โทรสาร: 0-2217-5281
 เว็บไซต์: <https://www.thanachartfund.com> อีเมล: mailus@thanachartfund.com

ผลการดำเนินงานตั้งแต่จัดตั้งกองทุน



ผลการดำเนินงานย้อนหลัง (%)

29 พฤศจิกายน 2562

	ตั้งแต่ต้นปี	3 เดือน	Percentile	6 เดือน	Percentile	1 ปี	Percentile	3 ปี	Percentile	5 ปี	Percentile	10 ปี	Percentile	จัดตั้งกองทุน
ผลการดำเนินงาน	7.62	-2.41	-	0.62	-	5.09	-	2.04	-	3.75	-	-	-	8.04
ดัชนีมาตรฐาน	4.80	-3.43	-	-0.74	-	-0.05	-	4.94	-	3.15	-	-	-	5.56
ความผันผวนของผลการดำเนินงาน	7.88	8.54	-	8.72	-	8.06	-	8.00	-	8.97	-	-	-	10.66
ความผันผวนของดัชนีมาตรฐาน	9.34	9.63	-	10.32	-	9.86	-	9.48	-	11.70	-	-	-	13.47

ผลการดำเนินงาน 1 ปีขึ้นไป คำนวณเป็น % ต่อปี

ดัชนีมาตรฐาน : SETTRI

ข้อมูลเปรียบเทียบผลการดำเนินงานแบบเปอร์เซ็นต์ไทล์

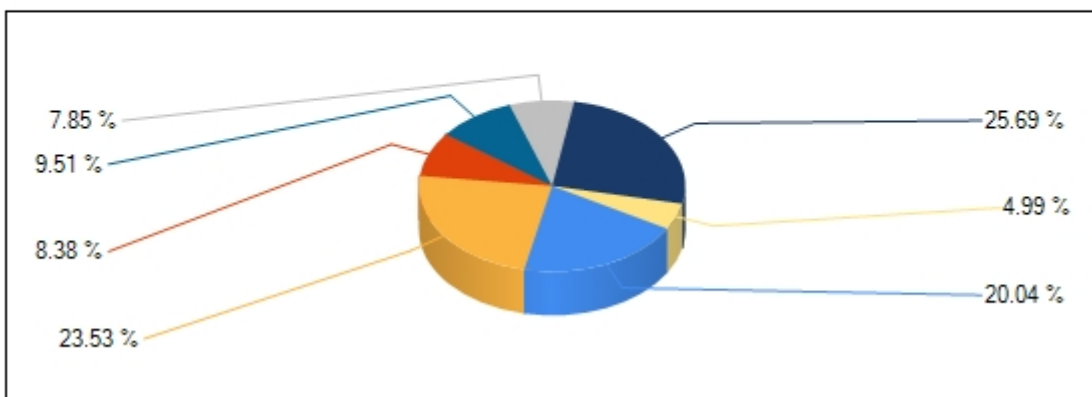
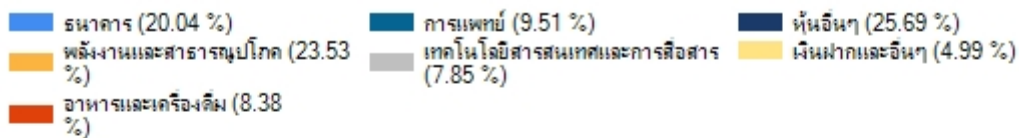
30 พฤศจิกายน 2562

AIMC Category	Peer Percentile	Return (%)						Standard Deviation (%)					
		3M	6M	1Y	3Y	5Y	10Y	3M	6M	1Y	3Y	5Y	10Y
Equity General	5th Percentile	-0.86	3.50	4.60	6.48	4.85	12.96	8.09	8.46	7.86	7.93	8.24	11.04
	25th Percentile	-2.20	1.48	1.92	4.65	3.16	11.69	9.45	9.98	9.42	9.48	9.57	14.27
	50th Percentile	-3.35	-0.38	-0.46	3.29	2.35	10.80	10.35	10.65	10.18	10.73	10.93	14.89
	75th Percentile	-4.37	-2.42	-2.89	1.76	0.60	8.91	10.89	11.25	10.81	11.44	11.55	15.30
	95th Percentile	-6.65	-6.34	-11.37	-2.61	-3.00	6.71	11.60	12.67	11.93	14.60	13.80	16.80

ข้อควรระวังและเงื่อนไขของข้อมูลเปรียบเทียบผลการดำเนินงานแบบเปอร์เซ็นต์ไทล์ (Peer Percentile)

- ผลการดำเนินงานในอดีตของกองทุน มิได้เป็นสิ่งยืนยันถึงผลการดำเนินงานในอนาคต
- ผู้ลงทุนสามารถดูข้อมูลฉบับเต็มได้ที่ www.aimc.or.th
- วิธีการเทียบผลการดำเนินงานของกองทุน ตามประเภทกองทุนรวมตามที่แสดงในข้อมูลที่ใช้เปรียบเทียบผลการดำเนินงานของกองทุนรวม ณ จุดขาย ภายใต้กองทุนรวมในกลุ่มเดียวกันของสมาคมบริษัทจัดการลงทุน โดยวิธีการวัดตำแหน่งของข้อมูลแบบเปอร์เซ็นต์ไทล์ (Percentiles) ซึ่งเป็นการวัดตำแหน่งของข้อมูลจากการแบ่งข้อมูลทั้งหมดออกเป็น 100 ส่วนเท่า ๆ กัน เมื่อเรียงข้อมูลผลการดำเนินงานของกองทุนจากมากไปหาน้อย (ตรงข้ามกับค่าส่วนเบี่ยงเบนมาตรฐาน (Standard deviation) จะเรียงข้อมูลจากน้อยไปหามาก โดยแบ่งออกเป็น
 - 5th Percentile ข้อมูลลำดับที่ 5
 - 25th Percentile ข้อมูลลำดับที่ 25
 - 50th Percentile ข้อมูลลำดับที่ 50
 - 75th Percentile ข้อมูลลำดับที่ 75
 - 95th Percentile ข้อมูลลำดับที่ 95
- ผลตอบแทนที่มีอายุเกินหนึ่งปีนั้นมีการแสดงเป็นผลตอบแทนต่อปี

สัดส่วนการกระจายการลงทุน (% ของ NAV)



สัดส่วนการลงทุนของกองทุน (% ของ NAV)

หมวดอุตสาหกรรมของตราสารทุน

1	พลังงานและสาธารณูปโภค	23.53%
2	ธนาคาร	20.04%
3	การแพทย์	9.51%
4	อาหารและเครื่องดื่ม	8.38%
5	เทคโนโลยีสารสนเทศและการสื่อสาร	7.85%
6	อื่นๆ	25.69%
รวมทั้งสิ้น		95.00%

เงินฝากและอื่นๆ

1	เงินฝากธนาคารประเภทออมทรัพย์	2.83%
2	พันธบัตร	1.94%
รวมทั้งสิ้น		4.77%

5 อันดับแรกของตราสารที่กองทุนลงทุน (% ของ NAV)

อันดับความน่าเชื่อถือ

1	หุ้นสามัญ : บริษัท ผลิตไฟฟ้า จำกัด (มหาชน) (EGCO)	9.01%
2	หุ้นสามัญ : ธนาคารกรุงเทพ จำกัด (มหาชน) (BBL)	8.23%
3	หุ้นสามัญ : บริษัท แอดวานซ์ อินโฟร์ เซอร์วิส จำกัด (มหาชน) (ADVANC)	7.57%
4	หุ้นสามัญ : บริษัท กรุงเทพดุสิตเวชการ จำกัด (มหาชน) (BDMS)	5.83%
5	หุ้นสามัญ : บริษัท ราช กรุ๊ป จำกัด (มหาชน) (RATCH)	5.07%
รวมทั้งสิ้น		35.71%

ผลการดำเนินงานในอดีตของกองทุนรวม มิได้เป็นสัญญาณถึงผลการดำเนินงานในอนาคต ผู้ลงทุนควรศึกษาข้อมูลกองทุนรวม เงื่อนไขผลตอบแทนและความเสี่ยง และคู่มือการลงทุน ก่อนตัดสินใจลงทุน

เอกสารการวัดผลการดำเนินงานของกองทุนรวมฉบับนี้ได้จัดทำขึ้นตามมาตรฐานการวัดและนำเสนอผลการดำเนินงานของกองทุนรวมของสมาคมบริษัทจัดการลงทุน

ระดับความเสี่ยงของการลงทุนในกองทุนประเภทต่างๆ

Risk profile	ระดับความเสี่ยง	ประเภท	หลักทรัพย์ที่ลงทุนเป็นหลัก
เสี่ยงต่ำ	1	กองทุนรวมตลาดเงินที่ลงทุนเฉพาะในประเทศ	มีนโยบายลงทุนแบบไม่มีความเสี่ยงต่างประเทศ โดยลงทุนเฉพาะในทรัพย์สินเงินฝากหรือตราสารเทียบเท่าเงินฝากหรือตราสารหนี้หรือหลักทรัพย์หรือทรัพย์สินอื่น หรือการขาดดอกเบี้ยตามที่สำนักงานกำหนด ซึ่งมีกำหนดชำระคืนเมื่อทวงถามหรือจะครบกำหนดชำระคืน หรือมีอายุสัญญาไม่เกิน 397 วัน นับแต่วันที่ลงทุนในทรัพย์สินหรือเข้าทำสัญญานั้น และมี portfolio duration ในขณะใด ๆ ไม่เกิน 92 วัน
เสี่ยงปานกลางค่อนข้างต่ำ	2	กองทุนรวมตลาดเงิน	มีนโยบายลงทุนแบบมีความเสี่ยงต่างประเทศบางส่วนแต่ไม่เกินร้อยละ 50 ของ NAV โดยลงทุนเฉพาะในทรัพย์สินเงินฝากหรือตราสารเทียบเท่าเงินฝากหรือตราสารหนี้หรือหลักทรัพย์หรือทรัพย์สินอื่นหรือการขาดดอกเบี้ยตามที่สำนักงานกำหนด ซึ่งมีกำหนดชำระคืนเมื่อทวงถามหรือจะครบกำหนดชำระคืนหรือมีอายุสัญญาไม่เกิน 397 วัน นับแต่วันที่ลงทุนในทรัพย์สินหรือเข้าทำสัญญานั้น และมี portfolio duration ในขณะใด ๆ ไม่เกิน 92 วัน
	3	กองทุนรวมพันธบัตรรัฐบาล	มี net exposure ในพันธบัตรรัฐบาลเป็นหลักโดยเฉลี่ยรอบปีบัญชีไม่น้อยกว่าร้อยละ 80 ของ NAV
	4	กองทุนรวมตราสารหนี้	มี net exposure ในเงินฝากหรือตราสารเทียบเท่า เงินฝากหรือตราสารหนี้ทั่วไปในขณะใด ๆ ไม่น้อยกว่าร้อยละ 80 ของ NAV - กรณีกองทุนรวมตราสารหนี้ที่มี net exposure ในตราสาร non-investment grade/unrated ไม่เกินร้อยละ 20 ของ NAV ให้แสดงระดับความเสี่ยงของกองทุนที่ 4 - กรณีกองทุนรวมตราสารหนี้ที่มี net exposure ในตราสาร non-investment grade/unrated เกินกว่าร้อยละ 20 ของ NAV แต่ไม่น้อยกว่าร้อยละ 80 ของ NAV ให้แสดงระดับความเสี่ยงของกองทุนที่ 5 - กรณีกองทุนรวมตราสารหนี้ที่มี net exposure ในตราสาร non-investment grade/unrated โดยเฉลี่ยรอบปีบัญชีไม่น้อยกว่าร้อยละ 80 ของ NAV ให้แสดงระดับความเสี่ยงของกองทุนที่ 6
เสี่ยงปานกลาง ค่อนข้างสูง	5	กองทุนรวมผสม	มี net exposure ได้ทั้งในตราสารทุน ตราสารหนี้ หรือทรัพย์สินทางเลือก ทั้งนี้ กรณีกองทุนรวมผสมแบบไม่กำหนดสัดส่วนการลงทุนในตราสารทุน ให้แสดงระดับความเสี่ยงของกองทุนรวมตามนโยบายที่บริษัทจัดการจะไปลงทุนจริง เช่น จะเน้นลงทุนในตราสารทุนเป็นส่วนใหญ่ ให้แสดงระดับความเสี่ยงมีไปทางกองทุนรวมตราสารทุน และหากกองทุนรวมปรับสัดส่วนการลงทุนในทรัพย์สินต่าง ๆ อย่างมีนัยสำคัญ ให้บริษัทจัดการปรับปรุงข้อมูลระดับความเสี่ยงเพื่อสะท้อนการลงทุนที่แท้จริงด้วยโดยไม่ชักช้า
เสี่ยงสูง	6	กองทุนรวมตราสารทุน	- มี net exposure ในตราสารทุนเป็นหลักโดยเฉลี่ยรอบปีบัญชีไม่น้อยกว่าร้อยละ 80 ของ NAV
	7	กองทุนรวมหมวด อุดสาหกรรม	- มี net exposure มุ่งลงทุนโดยเฉพาะเจาะจงใน ตราสารทุนเพียงบางหมวดอุตสาหกรรมโดยเฉลี่ย รอบระยะเวลาบัญชีไม่น้อยกว่าร้อยละ 80 ของ NAV
เสี่ยงสูงมาก	8	กองทุนรวมที่มี การลงทุนในทรัพย์สินทางเลือก	- มี net exposure ในทรัพย์สินทางเลือก เช่น REITs / infrastructure fund / property fund/ ดิพชีลินค่าโภคภัณฑ์ ทองคำ น้ำมันดิบ เป็นต้น โดยเฉลี่ยรอบระยะเวลาบัญชีไม่น้อยกว่าร้อยละ 80 ของ NAV ทั้งนี้ กรณีเป็นกองทุนรวมที่มีนโยบายลงทุนใน structured note บริษัทจัดการจะต้องพิจารณาตำแหน่งของกองทุนรวมซึ่งสามารถอยู่ระหว่าง กองทุนรวมตราสารหนี้ถึงกองทุนรวมทั้งสิ้นในทรัพย์สินทางเลือกขึ้นกับลักษณะการจำผลตอบแทนด้วยตัวเอง เป็นต้น