



บริษัทหลักทรัพย์จัดการ  
กองทุน ทหารไทย จำกัด  
การเข้าร่วมการต่อต้านทุจริต  
: ได้รับการรับรอง CAC

## กองทุนเปิดทีเอ็มบี

### Global Infrastructure Equity

TMBGINFRA

กองทุนตราสารทุน

กองทุนรวมที่เน้นลงทุนแบบมีความเสี่ยงต่างประเทศ



คุณกำลังจะลงทุนอะไร



กองทุนรวมนี้เหมาะกับใคร



คุณต้องระวังอะไรเป็นพิเศษ



สัดส่วนของประเภททรัพย์สินที่ลงทุน



ค่าธรรมเนียม



ผลการดำเนินงาน



ข้อมูลอื่นๆ

การลงทุนในกองทุนรวม ไม่ใช่ การฝากเงิน



## คุณกำลังจะลงทุนอะไร

### 1.1 นโยบายการลงทุน

#### 1. ทรัพย์สินที่กองทุนรวมลงทุน

กองทุนจะเน้นลงทุนในหน่วยลงทุนของกองทุนรวมต่างประเทศเพียงกองเดียว คือ กองทุน Lazard Global Listed Infrastructure Equity Fund ในหน่วยลงทุนชนิด Class I ในอัตราส่วนโดยเฉลี่ยในรอบปีบัญชี ไม่น้อยกว่าร้อยละ 80 ของมูลค่าทรัพย์สินสุทธิของกองทุน ซึ่งจดทะเบียนในประเทศไอร์แลนด์ (Ireland) และลงทุนในรูปสกุลเงินดอลลาร์สหรัฐ ส่วนที่เหลือบริษัทจัดการจะลงทุนในหลักทรัพย์ หรือทรัพย์สินอื่น หรือการหาผลตอบแทนโดยวิธีอื่นตามที่คณะกรรมการ ก.ล.ต. หรือสำนักงานคณะกรรมการ ก.ล.ต. ประกาศกำหนดโดยจะลงทุนทั้งในประเทศ และ/หรือต่างประเทศ

#### 2. นโยบายการลงทุนของกองทุนต่างประเทศ

กองทุนหลักเน้นลงทุนในตราสารทุน และตราสารที่เทียบเท่าตราสารทุน (หุ้นสามัญ, หุ้นบุริมสิทธิ และ Depository Receipts) ของธุรกิจโครงสร้างพื้นฐานทั่วโลกที่ Listed หรือ Traded ใน regulated markets

ผู้ถือหน่วยลงทุนสามารถศึกษาข้อมูลของกองทุนหลักเพิ่มเติมได้

ที่ [www.lazardassetmanagement.co.uk](http://www.lazardassetmanagement.co.uk).

### 1.2 กลยุทธ์ในการบริหารจัดการลงทุน

1. กองทุนเปิดที่เอ็มบี Global Infrastructure Equity มุ่งหวังให้ผลการดำเนินงานเคลื่อนไหวตามกองทุนหลัก (passive management)

2. กองทุน Lazard Global Listed Infrastructure Equity Fund (กองทุนหลัก) มีกลยุทธ์ในการบริหารแบบเชิงรุก (Active)



## กองทุนรวมนี้เหมาะกับใคร

นักลงทุนที่ต้องการกระจายความเสี่ยงในการลงทุนไปยังต่างประเทศ โดยสามารถลงทุนระยะยาวและยอมรับความเสี่ยงของการลงทุนในหลักทรัพย์หรือทรัพย์สินในต่างประเทศ และความผันผวนของการเปลี่ยนแปลงของมูลค่าหน่วยลงทุนของกองทุนต่างประเทศ (Master Fund) ได้

## กองทุนรวมนี้ไม่เหมาะกับใคร

- นักลงทุนที่มีความจำเป็นต้องใช้เงินลงทุนนี้ในระยะอันใกล้
- นักลงทุนที่ไม่สามารถรับความเสี่ยงจากการลดลงของเงินต้นจากการลงทุนในหุ้น



ทำอย่างไรหากยังไม่เข้าใจนโยบาย และความเสี่ยงของกองทุนนี้

- อ่านหนังสือชี้ชวนฉบับเต็ม หรือสอบถามผู้สนับสนุนการขายและบริษัทจัดการ

**อย่าลงทุนหากไม่เข้าใจลักษณะและความเสี่ยงของกองทุนรวมนี้ดีพอ**



## คุณต้องระวังอะไรเป็นพิเศษ

### คำเตือนที่สำคัญ

1. กองทุนนี้มีใช้กองทุนคุ้มครองเงินต้น ผู้ลงทุนจึงมีความเสี่ยงของเงินต้นจากการลงทุน
2. การลงทุนของกองทุนเปิดทีเอ็มบี Global Infrastructure Equity ในหน่วยลงทุนของกองทุน Lazard Global Listed Infrastructure Equity Fund จะอยู่ในรูปสกุลเงินดอลลาร์สหรัฐ โดยกองทุนเปิดทีเอ็มบี Global Infrastructure Equity อาจเข้าทำสัญญาซื้อขายล่วงหน้า (Derivatives) โดยมีวัตถุประสงค์เพื่อป้องกันความเสี่ยงในอัตราแลกเปลี่ยนเงินตรา

ต่างประเทศตามดุลยพินิจของผู้จัดการกองทุน ดังนั้น ผู้ลงทุนอาจจะขาดทุนหรือได้รับผลกำไรจากอัตราแลกเปลี่ยน / หรือได้รับเงินคืนต่ำกว่าเงินลงทุนเริ่มแรกได้

3. กองทุนหลักที่กองทุนเปิดทีเอ็มบี Global Infrastructure Equity เข้าไปลงทุนอาจลงทุนในสัญญาซื้อขายล่วงหน้าเพื่อเพิ่มประสิทธิภาพในการบริหารการลงทุน (efficient portfolio management (EPM)) กองทุนจึงมีความเสี่ยงมากกว่ากองทุนรวมอื่น จึงเหมาะสมกับผู้ลงทุนที่ต้องการผลตอบแทนสูงและสามารถรับความเสี่ยงได้สูงกว่าผู้ลงทุนทั่วไปผู้ลงทุน จึงควรลงทุนในกองทุนรวมเมื่อมีความเข้าใจในความเสี่ยงของสัญญาซื้อขายล่วงหน้า และผู้ลงทุนควรพิจารณาความเหมาะสมของการลงทุน โดยคำนึงถึงประสบการณ์การลงทุนวัตถุประสงค์การลงทุน และฐานะการเงินของผู้ลงทุนเอง

4. กองทุนเปิดทีเอ็มบี Global Infrastructure Equity อาจมีผลกระทบทั้งด้านบวกและด้านลบจากความผันผวนของสกุลเงินต่างประเทศอื่นๆ นอกเหนือจากสกุลดอลลาร์สหรัฐ เนื่องจากกองทุน Lazard Global Listed Infrastructure Equity Fund (กองหลัก) มีการลงทุนในทรัพย์สินสกุลเงินต่างประเทศที่หลากหลายและอาจป้องกันความเสี่ยงในอัตราแลกเปลี่ยนเงินตราต่างประเทศตามดุลยพินิจของผู้จัดการกองทุน

5. การลงทุนของกองทุนเปิดทีเอ็มบี Global Infrastructure Equity สามารถลงทุนหรือมีไว้ซึ่งตราสาร non-investment grade / unrated และตราสารทุนที่ไม่ได้จดทะเบียนในตลาดหลักทรัพย์ (Unlisted) ผู้ลงทุนอาจมีความเสี่ยงที่สูงขึ้นมากกว่ากองทุนรวม ทั่วไป เช่น ความเสี่ยงจากการผิดนัดชำระหนี้ของผู้ออก ตราสาร หรือ ความเสี่ยงจากการขาดสภาพคล่องของตราสาร เป็นต้น

6. เพื่อให้สอดคล้องและเป็นไปตามกฎเกณฑ์ของกองทุนหลัก บริษัทจัดการสงวนสิทธิ์ในการนำส่งข้อมูลของผู้ถือหุ้นรายนี้ (รวมถึงผู้เคยถือหุ้นรายนี้) ไปยังกองทุนหลัก (รวมถึงผู้เกี่ยวข้อง) และหน่วย งานราชการที่เกี่ยวข้องทั้งในและต่างประเทศในกรณีที่ผู้ถือหุ้นรายใดรายหนึ่ง ถือครองกองทุน (ทั้งทางตรงและทางอ้อม) มากกว่า 10% ของกองทุน

หรือ ตามคำขอ/เกณฑ์ของกองทุนหลัก รวมถึงการขอข้อมูลเพิ่มเติมจากผู้ถือหุ้นและ/หรือ ผู้สนับสนุนการขายหรือรับซื้อคืนหน่วยลงทุนที่ผู้ถือหุ้นลงทุนทำรายการซื้อขายหน่วยลงทุน ผ่าน นอกจากนี้ บริษัทจัดการขอสงวนสิทธิ์ที่จะระงับหรือหยุดให้บริการและดำเนินการให้มีการขายคืนหน่วยลงทุนให้แก่ผู้ถือหุ้นลงทุนที่ไม่ให้ความร่วมมือหรือผู้ถือหุ้นลงทุนที่เข้าเกณฑ์ต้องห้ามตามข้อกำหนดของกองทุนหลักในการดำเนินการดังกล่าวข้างต้นทั้งหมด ทั้งนี้ ให้ถือว่าบริษัทจัดการและผู้สนับสนุนการขายหรือรับซื้อคืนหน่วยลงทุนได้รับความยินยอมจากผู้ถือหุ้นลงทุนแล้วในการให้ข้อมูลดังกล่าว

7.บริษัทจัดการมีวัตถุประสงค์ที่จะไม่เสนอขายหน่วยลงทุนของกองทุน กับหรือเพื่อประโยชน์ กับ

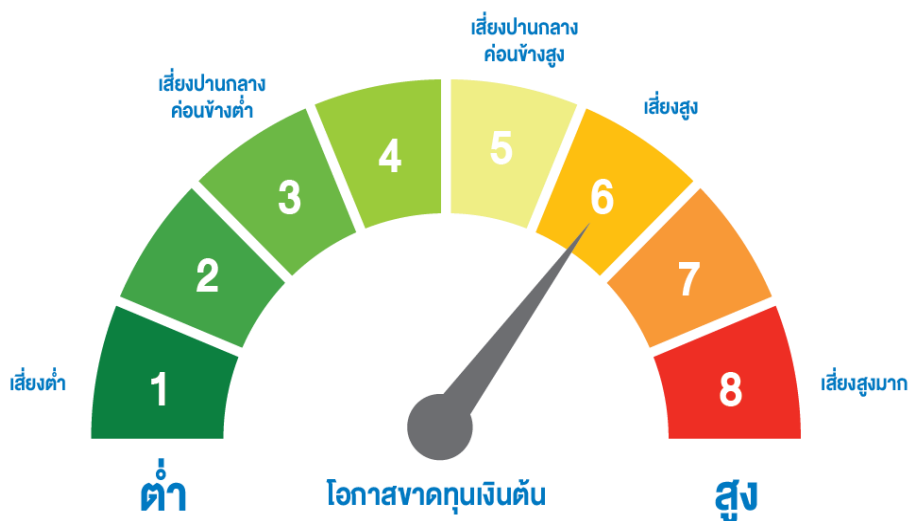
- 1) พลเมืองสหรัฐอเมริกา หรือผู้มีถิ่นฐานอยู่ในประเทศสหรัฐอเมริกา (ซึ่งรวมถึงดินแดนของประเทศสหรัฐอเมริกาหรือที่ประเทศสหรัฐอเมริกาคบครอง) รวมถึงผู้ที่มีหนังสือเดินทางของประเทศสหรัฐอเมริกาหรือผู้ถือ Green Card ที่ออกประเทศสหรัฐอเมริกา
- 2) นิติบุคคล รวมถึงบริษัท หรือห้างหุ้นส่วน เป็นต้น ซึ่งจัดตั้งขึ้นภายใต้กฎหมายของประเทศสหรัฐอเมริกา รวมถึงสาขาของนิติบุคคลดังกล่าว
- 3) หน่วยงานของรัฐบาลสหรัฐอเมริกาทั้งในและนอกประเทศสหรัฐอเมริกา
- 4) ผู้ลงทุนซึ่งติดต่อหรือรับข้อมูล หรือส่งคำสั่งเกี่ยวกับหน่วยลงทุนของบริษัทจัดการ หรือชำระ/รับชำระเงินเกี่ยวกับหน่วยลงทุนดังกล่าวในประเทศสหรัฐอเมริกา ทั้งนี้ รวมถึงผู้ลงทุนที่ใช้ตัวแทนหรือผู้จัดการที่ตั้งอยู่ในประเทศสหรัฐอเมริกาในการดำเนินการดังกล่าว
- 5) กองทรัพย์สินของบุคคลและนิติบุคคลดังกล่าวตามข้อ 1 - 4

บริษัทจัดการจึงขอสงวนสิทธิ์ที่จะปฏิเสธหรือระงับการสั่งซื้อ การจัดสรร และ/หรือการโอนหน่วยลงทุน ไม่ว่าจะทางตรงหรือทางอ้อม สำหรับผู้ลงทุนที่มีลักษณะดังกล่าวข้างต้น

8. ในกรณีที่บริษัทจัดการมีพันธะสัญญาหรือข้อตกลงกับรัฐต่างประเทศหรือหน่วยงานของรัฐต่างประเทศหรือมีความจำเป็นต้องปฏิบัติตามกฎหมายของรัฐต่างประเทศไม่ว่าที่เกิดขึ้นแล้วในขณะนี้ หรือจะเกิดขึ้นในอนาคต เช่น ดำเนินการตาม Foreign Account Tax Compliance Act (FATCA) ของประเทศสหรัฐอเมริกา เป็นต้น ผู้ถือหน่วยลงทุนได้รับทราบและตกลงยินยอมให้สิทธิแก่บริษัทจัดการที่จะปฏิบัติการและดำเนินการต่างๆ เพื่อให้เป็นไปตามพันธสัญญาหรือข้อตกลง หรือกฎหมายของรัฐต่างประเทศนั้น ซึ่งรวมถึงการเปิดเผยข้อมูลต่างๆ ของผู้ถือหน่วยลงทุน การหักภาษี ณ ที่จ่ายจากเงินได้ของผู้ถือหน่วยลงทุน ตลอดจนการขอคำยินยอมข้อมูล และเอกสารเพิ่มเติมจากผู้ถือหน่วยลงทุน และมีสิทธิดำเนินการอื่นใดเท่าที่จำเป็นสำหรับการปฏิบัติตามพันธสัญญาหรือข้อตกลง หรือกฎหมายของรัฐต่างประเทศ ทั้งนี้ ผู้ถือหน่วยลงทุนโปรดศึกษารายละเอียดเพิ่มเติมในหนังสือชี้ชวน

\*คุณสามารถดูข้อมูลเพิ่มเติมได้ที่ [www.tmbameastspring.com](http://www.tmbameastspring.com)

## แผนภาพแสดงตำแหน่งความเสี่ยงของกองทุนรวม



## ปัจจัยความเสี่ยงที่สำคัญ

- ความเสี่ยงจากความผันผวนของมูลค่าหน่วยลงทุน (market risk)

พิจารณาค่าความผันผวนของผลการดำเนินงานกองทุนรวม (standard deviation : SD) ต่อปี

<5%	5 - 10%	10 - 15%	15 - 25%	> 25%
ต่ำ				สูง

ความเสี่ยงจากความผันผวนของมูลค่าหน่วยลงทุน (Market Risk) หมายถึง ความเสี่ยงที่มูลค่าของหลักทรัพย์ที่กองทุนรวมลงทุนจะเปลี่ยนแปลงเพิ่มขึ้นหรือลดลงจากปัจจัยภายนอก เช่น สภาวะเศรษฐกิจการลงทุน ปัจจัยทางการเมืองทั้งในและต่างประเทศ เป็นต้น ซึ่งพิจารณาได้จากค่า standard deviation (SD) ของกองทุนรวม หากกองทุนรวมมีค่า SD สูง แสดงว่ากองทุนรวมมีความผันผวนจากการเปลี่ยนแปลงของราคาหลักทรัพย์สูง

- ความเสี่ยงจากการเปลี่ยนแปลงของอัตราแลกเปลี่ยน (exchange rate risk)

พิจารณาจากนโยบายการป้องกันความเสี่ยงจากอัตราแลกเปลี่ยนของกองทุนรวม

ทั้งหมด/เกือบทั้งหมด	บางส่วน	คลุมพินิจ	ไม่ได้ป้องกัน
ต่ำ			สูง

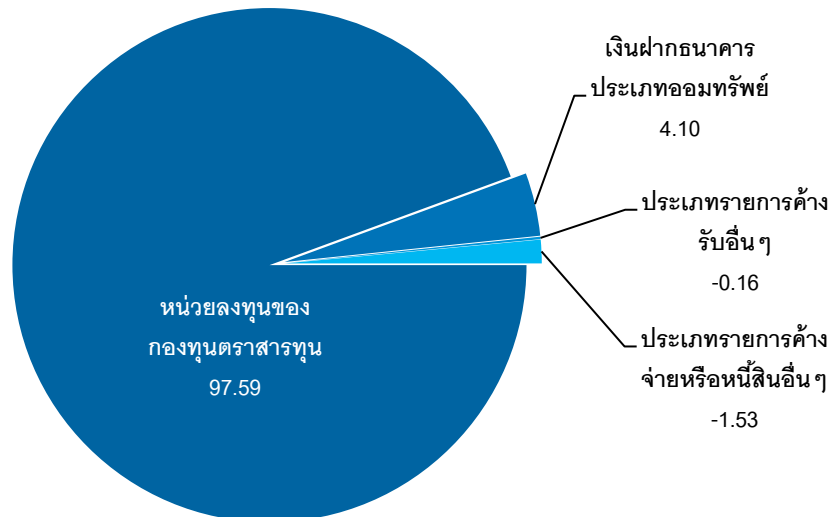
ความเสี่ยงจากการเปลี่ยนแปลงของอัตราแลกเปลี่ยน (Currency Risk) หมายถึง การเปลี่ยนแปลงของอัตราแลกเปลี่ยนมีผลกระทบต่อมูลค่าของหน่วยลงทุน เช่น กองทุนรวมลงทุนด้วยสกุลเงินดอลลาร์ในช่วงที่เงินบาทอ่อน แต่ขายทำกำไรในช่วงที่บาทแข็ง กองทุนรวมจะได้เงินบาทกลับมาน้อยลง ในทางกลับกันหากกองทุนรวมลงทุนในช่วงที่บาทแข็งและขายทำกำไรในช่วงที่บาทอ่อนก็อาจได้ผลตอบแทนมากขึ้นกว่าเดิมด้วยเช่นกัน ดังนั้น การป้องกันความเสี่ยงจากอัตราแลกเปลี่ยนจึงเป็นเครื่องมือสำคัญในการบริหารความเสี่ยงจากดังกล่าวซึ่งทำได้ดังต่อไปนี้

- อาจป้องกันความเสี่ยงตามดุลยพินิจของผู้จัดการกองทุนรวม : ผู้ลงทุนอาจมีความเสี่ยงจากอัตราแลกเปลี่ยน เนื่องจากการป้องกันความเสี่ยงขึ้นอยู่กับดุลยพินิจของผู้จัดการกองทุนรวมในการพิจารณาว่า จะป้องกันความเสี่ยงหรือไม่

\*คุณสามารถดูข้อมูลปัจจัยความเสี่ยงเพิ่มเติมได้ที่ [www.tmbameastspring.com](http://www.tmbameastspring.com)

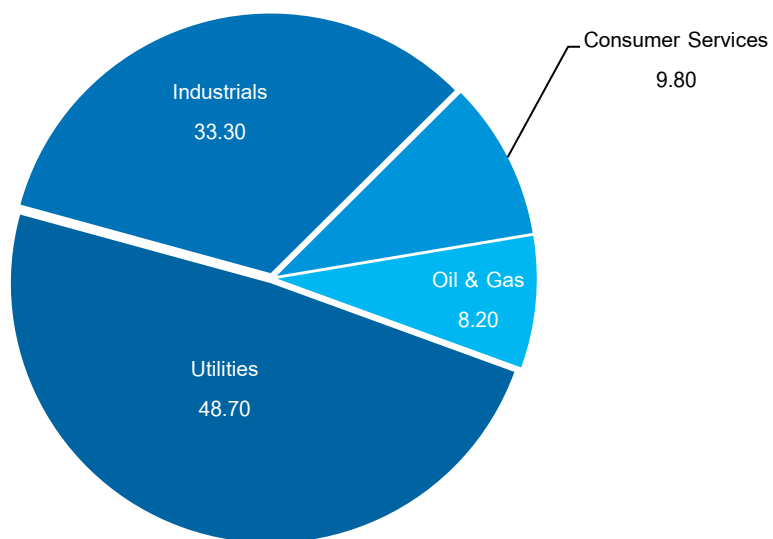


### สัดส่วนของประเภททรัพย์สินที่ลงทุน (% ของ NAV)



ข้อมูล ณ วันที่ 29 มีนาคม 2562





ข้อมูลกองทุนหลัก ณ วันที่ 28 กุมภาพันธ์ 2562

### ชื่อหลักทรัพย์ที่ลงทุนสูงสุด 5 อันดับแรก

ชื่อหลักทรัพย์	%ของ NAV
กองทุน Lazard Global Listed Infrastructure Equity Fund	97.59

ข้อมูล ณ วันที่ 29 มีนาคม 2562



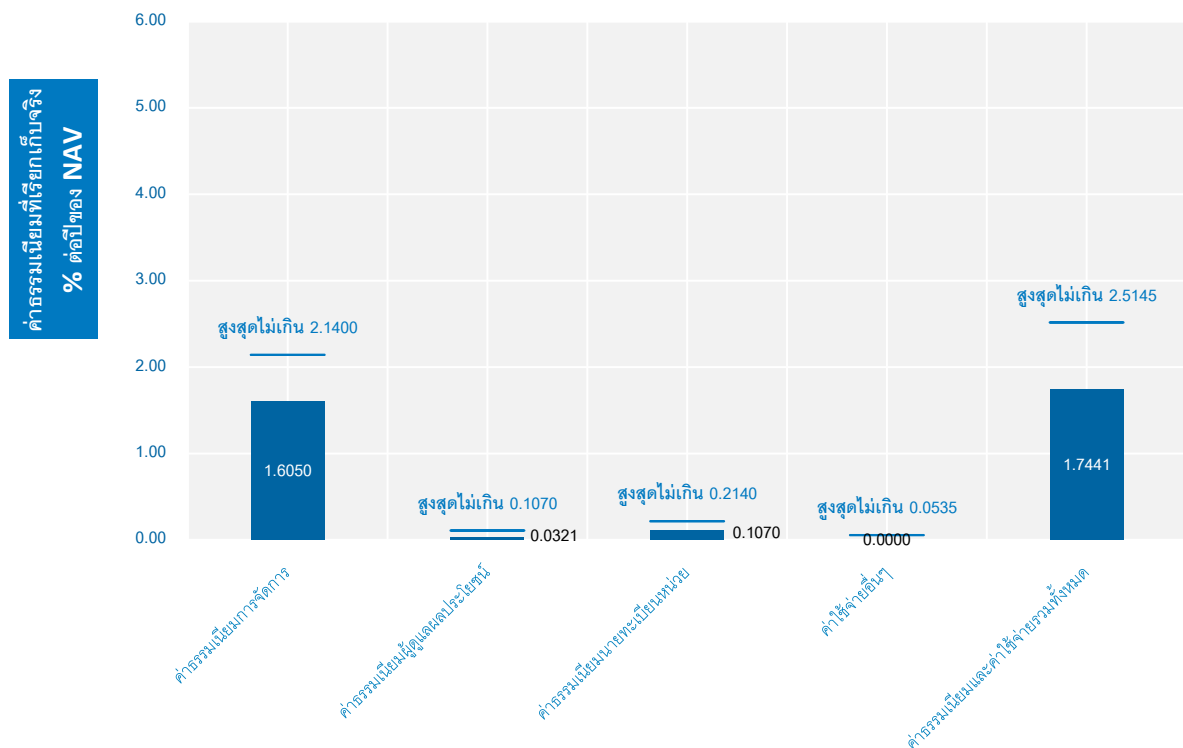
## ค่าธรรมเนียม

\* ค่าธรรมเนียมมีผลกระทบต่อผลตอบแทนที่คุณจะได้รับ

ดังนั้น คุณควรพิจารณาการเรียกเก็บค่าธรรมเนียมดังกล่าวก่อนการลงทุน \*

### ค่าธรรมเนียมที่เรียกเก็บจากกองทุนรวม (% ต่อปีของ NAV)

#### ค่าธรรมเนียมที่เรียกเก็บจากกองทุนรวม



คำอธิบายเพิ่มเติม :

1. ร้อยละต่อปี ของมูลค่าทรัพย์สินหมด หักด้วยมูลค่าหนี้สินทั้งหมด เว้นแต่ค่าธรรมเนียมการจัดการ ผู้ดูแลผลประโยชน์ นายทะเบียน และค่าโฆษณาประชาสัมพันธ์และส่งเสริมการขาย กองทุนรวม ณ วันที่คำนวณ (รวมภาษีมูลค่าเพิ่มแล้ว)
2. ค่าใช้จ่ายอื่นๆ เป็นค่าใช้จ่ายที่ประมาณการได้
3. สามารถดูค่าธรรมเนียมที่เรียกเก็บจากกองทุนรวมย้อนหลัง 3 ปี เพิ่มเติมได้ที่

[www.tmbameastspring.com](http://www.tmbameastspring.com)

## ค่าธรรมเนียมที่เรียกเก็บจากผู้ถือหน่วย (% ของมูลค่าซื้อขาย)

รายการ	อัตราตามโครงการ	เรียกเก็บจริง
ค่าธรรมเนียมการขายหน่วยลงทุน / สับเปลี่ยนหน่วยลงทุนเข้า	1.50	1.50
ค่าธรรมเนียมการรับซื้อคืนหน่วยลงทุน	ไม่มี	ไม่มี
ส่วนต่างมูลค่าหน่วยลงทุน (Spread) ที่เรียกเก็บจากผู้ทำรายการนี้ (เก็บเข้ากองทุน)	0.25%	ปัจจุบันไม่เรียกเก็บ
ค่าธรรมเนียมการโอนหน่วยลงทุน	5 บาท ต่อหน่วย ลงทุน 1,000 หน่วย	5 บาท ต่อหน่วย ลงทุน 1,000 หน่วย

หมายเหตุ : ค่าธรรมเนียมดังกล่าวรวมภาษีมูลค่าเพิ่ม ภาษีธุรกิจเฉพาะหรือภาษีอื่นใดแล้ว (ถ้ามี)  
คำอธิบายเพิ่มเติม :

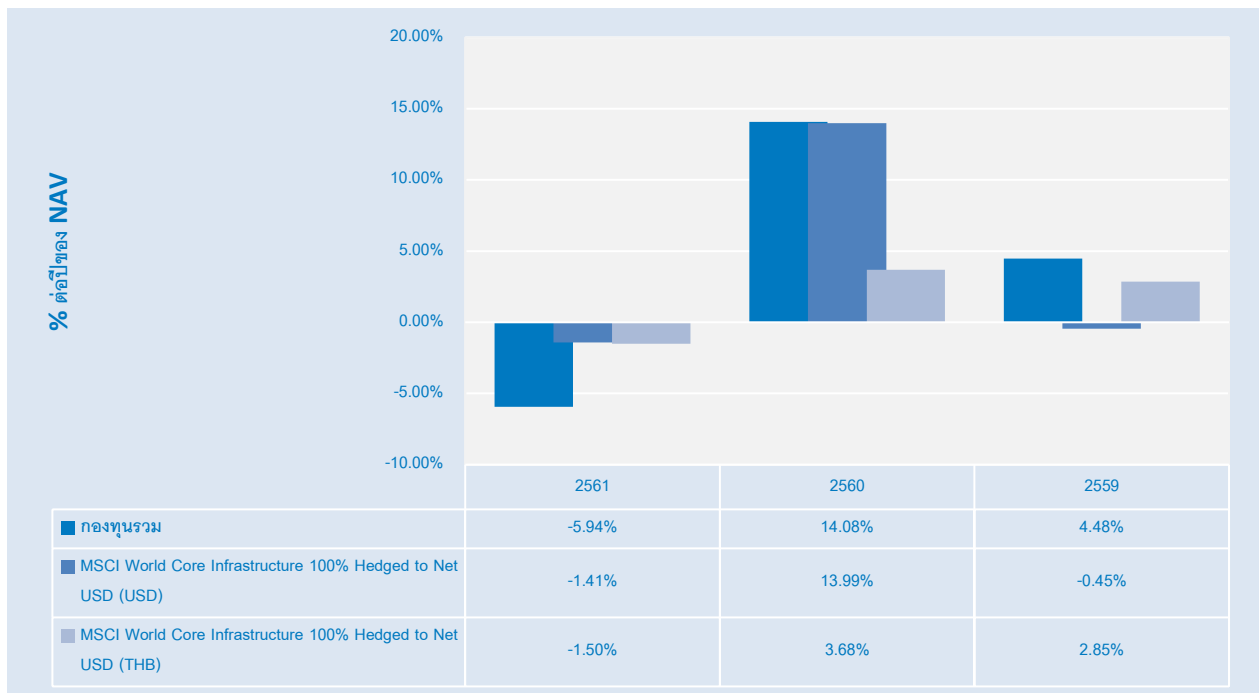
- 1.บริษัทจัดการขอสงวนสิทธิในการเรียกเก็บค่าธรรมเนียมการขายหน่วยลงทุนกับผู้ลงทุนแต่ละกลุ่มหรือแต่ละประเภทของผู้ลงทุนไม่เท่ากัน
- 2.บริษัทจัดการจะขอยกเว้นการเรียกเก็บค่าธรรมเนียมดังกล่าวสำหรับผู้ลงทุนประเภทสถาบันที่เปิดบัญชีซื้อขายหน่วยลงทุนกับบริษัทจัดการโดยตรง ได้แก่ ผู้ลงทุนสถาบันที่ไม่แสวงหาผลกำไร ซึ่งจัดตั้งขึ้นโดยพระราชบัญญัติหลักทรัพย์และตลาดหลักทรัพย์ พ.ศ.2535 ผู้ลงทุนสถาบันที่จัดตั้งขึ้นตามพระราชบัญญัติประกันสังคม พ.ศ. 2533 ธุรกิจประกันชีวิตและประกันภัย ธนาคารเฉพาะกิจ กองทุนสำรองเลี้ยงชีพภายใต้การจัดการของ บลจ.ทหารไทย บัญชีหน่วยลงทุนควมกรมธรรม์ประกันชีวิต หรือที่เรียกว่า กรมธรรม์ประกันชีวิตควหน่วยลงทุน (Unit-linked) ของบริษัทประกันชีวิต ที่ บลจ.ทหารไทย มอบหมายให้เป็นผู้สนับสนุนการขายหรือรับซื้อคืน
- 3.ส่วนต่างมูลค่าหน่วยลงทุน (Spread) จะถูกนำส่งเข้าหรือตกเป็นของกองทุนทั้งจำนวน เพื่อนำไปชำระเป็นค่าใช้จ่ายในการซื้อขายหลักทรัพย์ของกองทุน เช่น ค่าธรรมเนียมนายหน้าซื้อขายหลักทรัพย์ ภาษีมูลค่าเพิ่ม หรือ อื่นๆ ตามที่กองทุนจะถูกเรียกเก็บเมื่อสั่งซื้อหรือสั่งขายหลักทรัพย์



## ผลการดำเนินงาน

\* ผลการดำเนินงานในอดีต มิได้เป็นสิ่งยืนยันถึงผลการดำเนินงานในอนาคต \*

### ผลการดำเนินงานแบบย้อนหลังตามปีปฏิทิน



- กองทุนนี้เคยมีผลขาดทุนสูงสุดในช่วงเวลา 5 ปี คือ -11.99
- ความผันผวนของผลการดำเนินงาน (standard deviation) คือ 9.99
- ประเภทกองทุนรวมเพื่อใช้เปรียบเทียบผลการดำเนินงาน ณ จุดขายคือ Global Equity

## ผลการดำเนินงานย้อนหลังแบบปักหมุด

### ตารางแสดงผลการดำเนินงานย้อนหลังแบบปักหมุด

กองทุน	Year to date	3 เดือน	Percentile	6 เดือน	Percentile	1 ปี	Percentile	ตั้งแต่จัดตั้ง
ผลตอบแทนกองทุนรวม	7.69%	7.69%	95th	3.30%	25th	8.25%	25th	7.51%
ผลตอบแทนตัวชี้วัด	13.43%	13.43%	50th	10.70%	5th	22.76%	5th	6.97%
ความผันผวนของกองทุน	9.01%	9.01%	25th	11.74%	25th	10.78%	25th	9.99%
ความผันผวนของตัวชี้วัด	7.10%	7.10%	25th	10.68%	5th	9.57%	5th	8.92%

หมายเหตุ : สำหรับผลการดำเนินงานย้อนหลังแบบปักหมุดตั้งแต่ 1 ปีขึ้นไป แสดงเป็น % ต่อปี

ข้อมูล ณ วันที่ 29 มีนาคม 2562

สามารถดูผลดำเนินงานที่เป็นปัจจุบันได้ที่ [www.tmbameastspring.com](http://www.tmbameastspring.com)

### ตารางแสดงผลการดำเนินงานกลุ่ม Global Equity ณ วันที่ 29 มีนาคม 2562

Peer Percentile	Return (%)						Standard Deviation (%)					
	3M	6M	1Y	3Y	5Y	10Y	3M	6M	1Y	3Y	5Y	10Y
5 <sup>th</sup> Percentile	17.85	4.43	11.82	11.00	5.73	10.00	7.06	11.09	9.81	8.25	9.49	11.12
25 <sup>th</sup> Percentile	14.37	-0.21	6.13	6.70	4.00	8.62	9.56	13.26	11.14	9.60	10.20	12.30
50 <sup>th</sup> Percentile	11.89	-3.43	0.73	5.30	1.72	8.51	11.71	15.95	12.86	10.46	10.78	13.31
75 <sup>th</sup> Percentile	9.96	-5.42	-3.69	3.21	-3.69	7.08	15.21	20.10	17.34	11.31	14.28	14.91
95 <sup>th</sup> Percentile	7.37	-10.05	-9.62	-2.47	-9.52	1.47	17.69	24.22	20.88	18.68	25.77	16.93

## ผลการดำเนินงานย้อนหลังของกองทุนหลักแบบปักหมุด

	Year to date	3 เดือน	6 เดือน	1 ปี	ตั้งแต่จัดตั้ง
Share Class	8.79%	8.79%	5.12%	11.47%	11.17%
Benchmark	16.29%	16.29%	12.68%	20.55%	10.64%

ข้อมูล ณ วันที่ 29 มีนาคม 2562

สามารถดูผลดำเนินงานที่เป็นปัจจุบันได้ที่ [www.tmbameastspring.com](http://www.tmbameastspring.com)

ดัชนีชี้วัด(Benchmark) ของกองทุนรวม คือ ควรเปรียบเทียบกับตัวชี้วัดของกองทุนหลักคือ MSCI World Core Infrastructure 100% Hedged to Net USD ในรูปสกุลเงินดอลลาร์สหรัฐ ปรับด้วยอัตราแลกเปลี่ยนเพื่อเทียบเท่าค่าสกุลเงินบาท ณ วันที่คำนวณผลตอบแทน ซึ่งดัชนีชี้วัดดังกล่าวเป็นแบบ TRI (Total Return Index)

ข้อมูลอื่นๆ	
นโยบายการจ่ายเงินปันผล	ไม่มี
ผู้ดูแลผลประโยชน์	ธนาคารกสิกรไทย จำกัด (มหาชน)
วันที่จดทะเบียน	22 กันยายน 2559
อายุโครงการ	ไม่กำหนด
ซื้อและขายคืนหน่วยลงทุน	วันทำการซื้อขาย : ทุกวันทำการ
	ภายในระยะเวลาตั้งแต่ : 8.30 น.
	ถึงระยะเวลา : 15.30 น.
	ราคา IPO (บาท) : 10 บาท
	มูลค่าขั้นต่ำของการสั่งซื้อครั้งแรก : 1 บาท
	มูลค่าขั้นต่ำของการสั่งซื้อครั้งถัดไป : 1 บาท
	วันที่ทำการขายคืนภายในระยะเวลาตั้งแต่ : 8.30 น.
	วันที่ทำการขายคืนถึงระยะเวลา : 15.30 น.
	ระยะเวลาการรับเงินค่าขายคืน : ภายใน 5 วันทำการซื้อขายถัดจากวันทำการซื้อขาย (T*+5)
	สามารถตรวจสอบมูลค่าทรัพย์สินรายวันได้ที่ website : <a href="http://www.tmbameastspring.com">www.tmbameastspring.com</a>
อัตราส่วนหมุนเวียนการลงทุนของกองทุน (Portfolio Turnover Ratio)	0.00 %
ผู้สนับสนุนการขายหรือรับซื้อคืนหน่วยลงทุน	ธนาคารทหารไทย จำกัด (มหาชน) และทุกสาขาทั่วประเทศ โทรศัพท์ 0-2299-1111 หรือผู้สนับสนุนการขาย

	หรือรับซื้อคืนอื่น ๆ ที่ บลจ.ทหารไทย แต่งตั้ง หรือทาง Website ของบริษัทจัดการ ที่ <a href="http://www.tmbameastspring.com">www.tmbameastspring.com</a>
รายชื่อผู้จัดการกองทุน	พิพัฒน์ พิศณูวงศ์รักษ์ วันที่เริ่มบริหาร 22 สิงหาคม 2559 พรศจี วรสุทธิพิศิษฐ์ วันที่เริ่มบริหาร 22 สิงหาคม 2559
ติดต่อสอบถาม รับหนังสือชี้ชวน ร้องเรียน	บริษัทหลักทรัพย์จัดการกองทุน ทหารไทย จำกัด ที่อยู่ ชั้น 32 อาคารอับดุลลาฮิม เพลส 990 ถนนพระราม 4 สีลม บางรัก กรุงเทพฯ 10500 โทรศัพท์ : 0-2838-1800 website : <a href="http://www.tmbameastspring.com">www.tmbameastspring.com</a>
อนุญาตให้ผู้มีสัญชาติ US ลงทุน	ไม่ใช่
ธุรกรรมที่อาจก่อให้เกิดความ ขัดแย้งทางผลประโยชน์	คุณสามารถตรวจสอบธุรกรรมที่อาจก่อให้เกิดความ ขัดแย้งทางผลประโยชน์ได้ที่ <a href="http://www.tmbameastspring.com">www.tmbameastspring.com</a>
ข้อมูลอื่นๆ	ชื่อกองทุนหลัก : Lazard Global Listed Infrastructure Equity Fund ในหน่วยลงทุนชนิด class I Inception Date : 24/04/2013 นโยบายการลงทุนของกองทุนต่างประเทศ กองทุนหลักเน้นลงทุนในตราสารทุน และตราสารที่ เทียบเท่าตราสารทุน (หุ้นสามัญ, หุ้นบุริมสิทธิ ึ่งและ Depository Receipts) ของธุรกิจโครงสร้างพื้นฐานทั่ว โลกที่ Listed หรือ Traded ใน regulated markets ผู้จัดการกองทุน (Investment Manager) : Lazard Asset Management Pacific Co. ผู้รักษาทรัพย์สิน (Custodian Bank) : BNY Mellon Trust Company (Ireland) Limited รหัสหลักทรัพย์ : Bloomberg Code : LZGIUIA ID ผู้ถือหน่วยลงทุนสามารถเข้าถึงข้อมูลกองทุน Lazard Global Listed Infrastructure Equity

Fund เพื่อศึกษาข้อมูลเพิ่มเติมได้ที่

[www.lazardassetmanagement.co.uk](http://www.lazardassetmanagement.co.uk).

ค่าธรรมเนียมการจัดการ : 0.85% ต่อปีของมูลค่าทรัพย์สินสุทธิของกองทุน

- การลงทุนในหน่วยลงทุนไม่ใช่การฝากเงิน รวมทั้งไม่ได้อยู่ภายใต้ความคุ้มครองของสถาบันคุ้มครองเงินฝาก จึงมีความเสี่ยงจากการลงทุนซึ่งผู้ลงทุนอาจไม่ได้รับเงินลงทุนคืนเต็มจำนวน
- ได้รับอนุมัติจัดตั้ง และอยู่ภายใต้การกำกับดูแลของสำนักงาน ก.ล.ต
- การพิจารณาร่างหนังสือชี้ชวนในการเสนอขายหน่วยลงทุนของกองทุนรวมนี้มีได้เป็นการแสดงว่าสำนักงาน ก.ล.ต. ได้รับรองถึงความถูกต้องของข้อมูลในหนังสือชี้ชวนของกองทุนรวม หรือได้ประกันราคาหรือผลตอบแทนของหน่วยลงทุนที่เสนอขายนั้น ทั้งนี้ บริษัทจัดการกองทุนรวม ได้สอบถามข้อมูลในหนังสือชี้ชวนส่วนสรุปข้อมูลสำคัญ ณ วันที่ 29 มีนาคม 2562 แล้วด้วยความระมัดระวังในฐานะผู้รับผิดชอบในการดำเนินการของกองทุนรวมและขอรับรองว่าข้อมูลดังกล่าวถูกต้อง ไม่เป็นเท็จ และไม่ทำให้ผู้อื่นสำคัญผิด