



บริษัทหลักทรัพย์จัดการ
กองทุน ทหารไทย จำกัด
การเข้าร่วมการต่อต้านทุจริต
: ได้รับการรับรอง CAC

กองทุนเปิดทหารไทยจัดทัพลงทุน ระยะยาว :
(กองทุนนี้เหมาะกับการลงทุนประมาณ 5 ปีขึ้นไป)

TMBAALF

กองทุนกองทุนรวมผสม
กองทุนที่ลงทุนแบบมีความเสี่ยงทั้งในและต่างประเทศ



คุณกำลังจะลงทุนอะไร



กองทุนรวมนี้เหมาะกับใคร



คุณต้องระวังอะไรเป็นพิเศษ



สัดส่วนของประเภททรัพย์สินที่ลงทุน



ค่าธรรมเนียม



ผลการดำเนินงาน



ข้อมูลอื่นๆ

การลงทุนในกองทุนรวมไม่ใช่การฝากเงิน



คุณกำลังจะลงทุนอะไร

1.1 นโยบายการลงทุน

กองทุนจะลงทุนในตราสารแห่งทุน ตราสารกึ่งหนี้กึ่งทุน ตราสารแห่งหนี้ และหรือเงินฝาก รวมทั้งหลักทรัพย์และทรัพย์สินอื่น หรือการหาผลตอบแทนโดยวิธีอื่นใดอย่างหนึ่งหรือหลายอย่างทั้งในและต่างประเทศ และมีสัดส่วนการลงทุนในต่างประเทศไม่เกินร้อยละ 79 ของมูลค่าทรัพย์สินสุทธิของกองทุน โดยมีสัดส่วนการลงทุนในตราสารแห่งทุนขึ้นอยู่กับ การตัดสินใจของบริษัทจัดการและตามความเหมาะสมกับสภาพการณ์และสภาพตลาด ในแต่ละ ขณะเพื่อให้สอดคล้องกับวัตถุประสงค์ของโครงการ

1.2 กลยุทธ์ในการบริหารจัดการลงทุน

มุ่งหวังให้ผลประกอบการสูงกว่าดัชนีชี้วัด (active management)



กองทุนรวมนี้เหมาะกับใคร

ผู้ที่ต้องการลงทุนที่มีระยะเวลาการลงทุน (Investment Horizon) ประมาณ 5 ปีขึ้นไป

กองทุนรวมนี้ไม่เหมาะกับใคร

- ผู้ลงทุนที่เน้นการได้รับผลตอบแทนในจำนวนเงินที่แน่นอน หรือรักษาเงินต้นให้อยู่ครบ
- นักลงทุนที่ไม่สามารถรับความเสี่ยงจากการลดลงของเงินต้น จากการลงทุนในหุ้น



ทำอย่างไรหากยังไม่เข้าใจนโยบาย และความเสี่ยงของกองทุนนี้

- อ่านหนังสือชี้ชวนฉบับเต็ม หรือสอบถามผู้สนับสนุนการขายและบริษัทจัดการ

อย่าลงทุนหากไม่เข้าใจลักษณะและความเสี่ยงของกองทุนรวมนี้ดีพอ



คุณต้องระวังอะไรเป็นพิเศษ

คำเตือนที่สำคัญ

1. กองทุนเปิดทหารไทยจัดทัพลงทุน ระยะยาว มีนโยบายที่ลงทุนในหรือมีไว้ซึ่งสัญญาซื้อขายล่วงหน้า (Derivative) เพื่อเป็นการเพิ่มประสิทธิภาพการลงทุน (Efficient Portfolio Management) เช่นการทำสัญญาสวอป และหรือสัญญาฟอร์เวิร์ดที่อ้างอิงกับอัตราแลกเปลี่ยน/ราคาตราสาร/ราคาดอกเบี้ย หรือตามที่สำนักงานคณะกรรมการ ก.ล.ต. ประกาศ กำหนด ซึ่งอาจทำให้กองทุนนี้มีความเสี่ยงมากกว่ากองทุนรวมอื่น

2. ผู้ลงทุนควรลงทุนในกองทุนเปิดทหารไทยจัดทัพลงทุน ระยะยาว เมื่อมีความเข้าใจในความเสี่ยงของสัญญาซื้อขายล่วงหน้า และผู้ลงทุนควรพิจารณาความเหมาะสมของการลงทุน โดยคำนึงถึงประสิทธิภาพการลงทุน วัตถุประสงค์การลงทุน และฐานะการเงินของผู้ลงทุนเอง

3. บริษัทจัดการมีวัตถุประสงค์ที่จะไม่เสนอขายหน่วยลงทุนของกองทุน กับหรือเพื่อประโยชน์กับ

1) พลเมืองสหรัฐอเมริกา หรือผู้มีถิ่นฐานอยู่ในประเทศสหรัฐอเมริกา (ซึ่งรวมถึงดินแดนของประเทศสหรัฐอเมริกาหรือที่ประเทศสหรัฐอเมริกาคบครอง) รวมถึงผู้ที่มีหนังสือเดินทางของประเทศสหรัฐอเมริกาหรือผู้ถือ Green Card ที่ออกโดยประเทศสหรัฐอเมริกา

2) นิติบุคคล รวมถึงบริษัท หรือห้างหุ้นส่วน เป็นต้น ซึ่งจัดตั้งขึ้นภายใต้กฎหมายของประเทศสหรัฐอเมริการวมถึงสาขาของนิติบุคคลดังกล่าว

3) หน่วยงานของรัฐบาลสหรัฐอเมริกาทั้งในและนอกประเทศสหรัฐอเมริกา

4) ผู้ลงทุนซึ่งติดต่อหรือรับข้อมูลหรือส่งคำสั่งเกี่ยวกับหน่วยลงทุนของบริษัทจัดการหรือหรือชำระ/รับชำระเงินเกี่ยวกับหน่วยลงทุนดังกล่าวในประเทศสหรัฐอเมริกา ทั้งนี้ รวมถึงผู้ลงทุนที่ใช้ตัวแทนหรือผู้จัดการที่ตั้งอยู่ในประเทศสหรัฐอเมริกาในการดำเนินการดังกล่าว

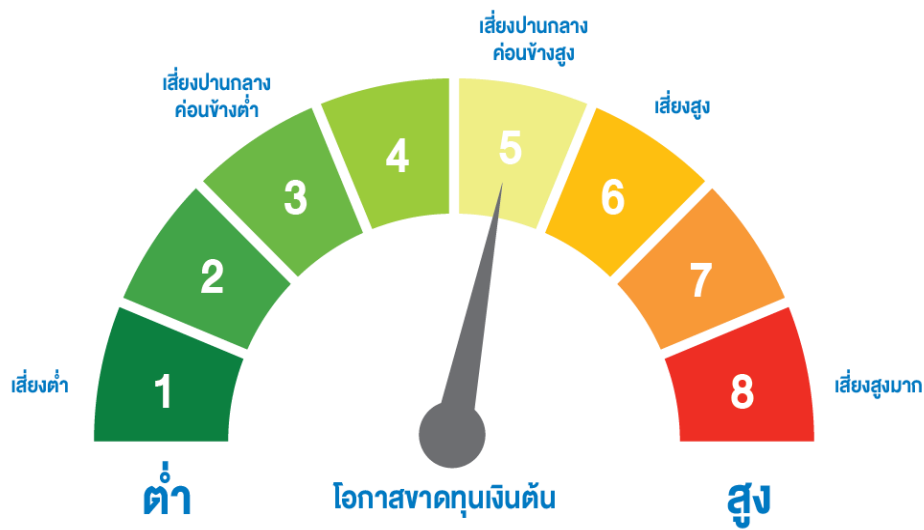
5) กองทรัพย์สินของบุคคลและนิติบุคคลดังกล่าวตามข้อ 1 – 4 บริษัทจัดการจึงขอสงวนสิทธิที่จะปฏิเสธหรือระงับการสั่งซื้อ การจัดสรร และ/หรือการโอนหน่วยลงทุนไม่ว่าทางตรงหรือทางอ้อม สำหรับผู้ลงทุนที่มีลักษณะดังกล่าวข้างต้น

4. ในกรณีที่บริษัทจัดการมีพันธสัญญาหรือข้อตกลงกับรัฐต่างประเทศหรือหน่วยงานของรัฐต่างประเทศ หรือมีความจำเป็นจะต้องปฏิบัติตามกฎหมายของรัฐต่างประเทศไม่ว่าที่เกิดขึ้นแล้วในขณะนี้หรือจะเกิดขึ้นในอนาคต เช่น ดำเนินการตาม Foreign Account Tax Compliance Act (FATCA) ของประเทศสหรัฐอเมริกา เป็นต้น ผู้ถือหน่วยลงทุนได้รับทราบและตกลงยินยอมให้สิทธิแก่บริษัทจัดการที่จะปฏิบัติการและดำเนินการต่างๆ เพื่อให้เป็นไปตามพันธสัญญาหรือข้อตกลงหรือกฎหมายของรัฐต่างประเทศนั้น ซึ่งรวมถึงการเปิดเผยข้อมูลต่างๆ ของผู้ถือหน่วยลงทุน การหักภาษี ณ ที่จ่ายจากเงินได้ของผู้ถือหน่วยลงทุน ตลอดจนการขอคำยินยอม ข้อมูล และเอกสารเพิ่มเติมจากผู้ถือหน่วยลงทุนและมีสิทธิดำเนินการอื่นใดเท่าที่จำเป็นสำหรับการปฏิบัติตามพันธสัญญาหรือข้อตกลงหรือกฎหมายของรัฐต่างประเทศ

ทั้งนี้ ผู้ถือหน่วยลงทุนโปรดศึกษารายละเอียดเพิ่มเติมในหนังสือชี้ชวน

*คุณสามารถดูข้อมูลเพิ่มเติมได้ที่ www.tmbameastspring.com

แผนภาพแสดงตำแหน่งความเสี่ยงของกองทุนรวม



ปัจจัยความเสี่ยงที่สำคัญ

- ความเสี่ยงจากการผิดนัดชำระหนี้ของผู้ออกตราสาร (credit risk)

National Credit Rating

Gov.bond / AAA	AA, A	BBB	ต่ำกว่า BBB	Unrated
ต่ำ				สูง

พิจารณาจากอันดับความน่าเชื่อถือ (credit rating) ที่กองทุนรวมลงทุนเกินกว่า 20% ของ NAV

ทั้งนี้ หากกองทุนรวมได้มีการกระจายการลงทุนในตราสารหนี้ที่มี credit rating หลายระดับ กองทุนรวมสามารถแสวงหา credit rating มากกว่า 1 ช่องได้

- ความเสี่ยงจากความผันผวนของมูลค่าหน่วยลงทุน (market risk)

พิจารณาจากอายุเฉลี่ยของทรัพย์สินที่กองทุนรวมลงทุน (portfolio duration) : กองทุนนี้มี portfolio duration เท่ากับ 0.69 ปี (ข้อมูล ณ วันที่ 29 มีนาคม 2562)

ต่ำกว่า 3 เดือน	3 เดือน - 1 ปี	1 ปี - 3 ปี	3 ปี - 5 ปี	มากกว่า 5 ปี
ต่ำ				สูง

พิจารณาค่าความผันผวนของผลการดำเนินงานกองทุนรวม (standard deviation : SD) ต่อปี

<5%	5 - 10%	10 - 15%	15 - 25%	> 25%
ต่ำ				สูง

ความเสี่ยงจากความผันผวนของมูลค่าหน่วยลงทุน (Market Risk) หมายถึง ความเสี่ยงที่เกิดจากการเปลี่ยนแปลงของอัตราดอกเบี้ยซึ่งขึ้นกับปัจจัยภายนอก เช่น สภาวะเศรษฐกิจการลงทุน ปัจจัยทางการเมืองทั้งในและต่างประเทศ เป็นต้น โดยราคาตราสารหนี้จะเปลี่ยนแปลงในทิศทางตรงข้ามกับการเปลี่ยนแปลงของอัตราดอกเบี้ย เช่น หากอัตราดอกเบี้ยในตลาดเงินมีแนวโน้มปรับตัวสูงขึ้น อัตราดอกเบี้ยของตราสารหนี้ที่ออกใหม่ก็จะสูงขึ้นด้วย ดังนั้นราคาตราสารหนี้ที่ออกมาก่อนหน้าจะมีการซื้อขาย ในระดับราคาที่ต่ำลง โดยกองทุนรวมที่มีอายุเฉลี่ยของทรัพย์สินที่ลงทุน (portfolio duration) สูงจะมีโอกาสเผชิญกับการเปลี่ยนแปลงของราคามากกว่ากองทุนรวมที่มี portfolio duration ต่ำกว่า และ ความเสี่ยงจากความผันผวนของมูลค่าหน่วยลงทุน (Market Risk) หมายถึง ความเสี่ยงที่มูลค่าของหลักทรัพย์ที่กองทุนรวมลงทุนจะเปลี่ยนแปลงเพิ่มขึ้นหรือลดลงจากปัจจัยภายนอก เช่น สภาวะเศรษฐกิจการลงทุน ปัจจัยทางการเมืองทั้งในและต่างประเทศ เป็นต้น ซึ่งพิจารณาได้จากค่า standard deviation (SD) ของกองทุนรวม หากกองทุนรวมมีค่า SD สูง แสดงว่ากองทุนรวมมีความผันผวนจากการเปลี่ยนแปลงของราคาหลักทรัพย์สูง

- ความเสี่ยงจากการกระจุกตัวลงทุนในผู้ออกรายใดรายหนึ่ง (High issuer concentration risk)

≤10%	10% - 20%	20% - 50%	50% - 80%	> 80%
ต่ำ				สูง

- ความเสี่ยงจากการเปลี่ยนแปลงของอัตราแลกเปลี่ยน (exchange rate risk)

พิจารณาจากนโยบายการป้องกันความเสี่ยงจากอัตราแลกเปลี่ยนของกองทุนรวม

ทั้งหมด/เกือบทั้งหมด	บางส่วน	ดุลยพินิจ	ไม่ได้ป้องกัน
ต่ำ			สูง

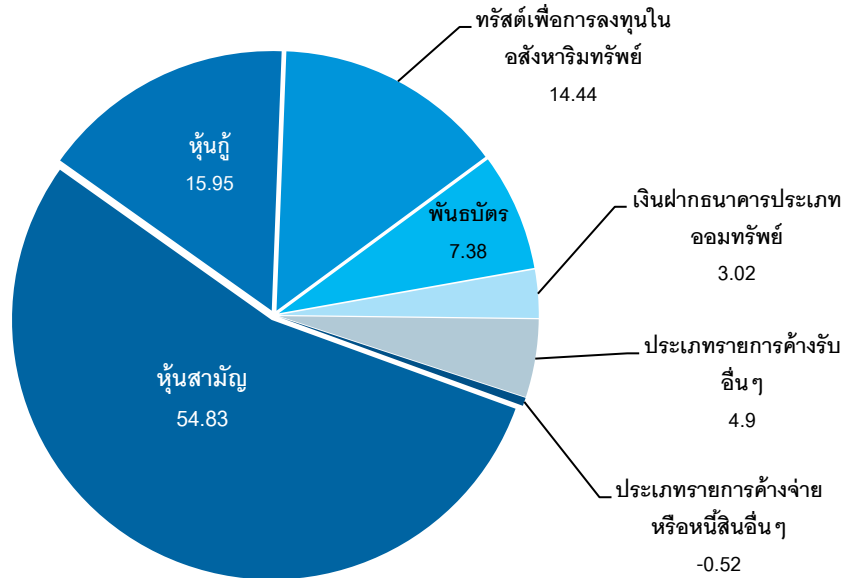
ความเสี่ยงจากการเปลี่ยนแปลงของอัตราแลกเปลี่ยน (Currency Risk) หมายถึง การเปลี่ยนแปลงของอัตราแลกเปลี่ยนมีผลกระทบต่อมูลค่าของหน่วยลงทุน เช่น กองทุนรวม ลงทุนด้วยสกุลเงินดอลลาร์ในช่วงที่เงินบาทอ่อน แต่ขายทำกำไรในช่วงที่บาทแข็ง กองทุนรวม จะได้เงินบาทกลับมาน้อยลง ในทางกลับกันหากกองทุนรวมลงทุนใน ช่วงที่บาทแข็งและขายทำ กำไรในช่วงที่บาทอ่อนก็อาจได้ผลตอบแทนมากขึ้นกว่าเดิมด้วยเช่นกัน ดังนั้น การป้องกัน ความเสี่ยงจากอัตราแลกเปลี่ยนจึงเป็นเครื่องมือสำคัญในการบริหารความเสี่ยงจากดังกล่าว ซึ่ง ทำได้ดังต่อไปนี้

- อาจป้องกันความเสี่ยงตามดุลยพินิจของผู้จัดการกองทุนรวม : ผู้ลงทุนอาจมีความเสี่ยงจาก อัตราแลกเปลี่ยน เนื่องจากการป้องกันความเสี่ยงขึ้นอยู่กับดุลยพินิจของผู้จัดการกองทุนรวมใน การพิจารณาว่า จะป้องกันความเสี่ยงหรือไม่

*คุณสามารถดูข้อมูลปัจจัยความเสี่ยงเพิ่มเติมได้ที่ www.tmbameastspring.com



สัดส่วนของประเภททรัพย์สินที่ลงทุน (% ของ NAV)



ข้อมูล ณ วันที่ 29 มีนาคม 2562

ชื่อหลักทรัพย์ที่ลงทุนสูงสุด 5 อันดับแรก

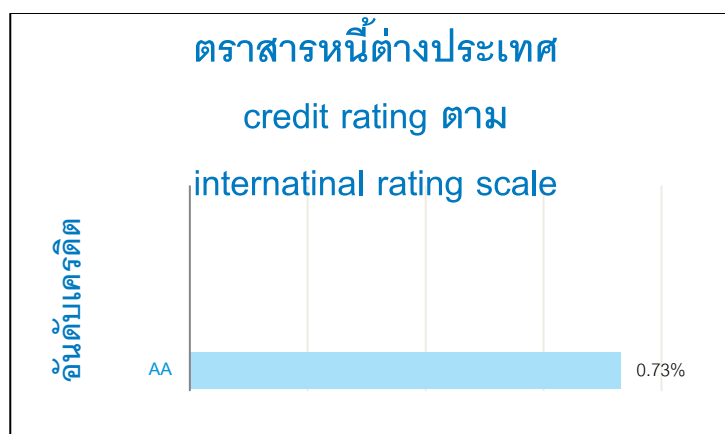
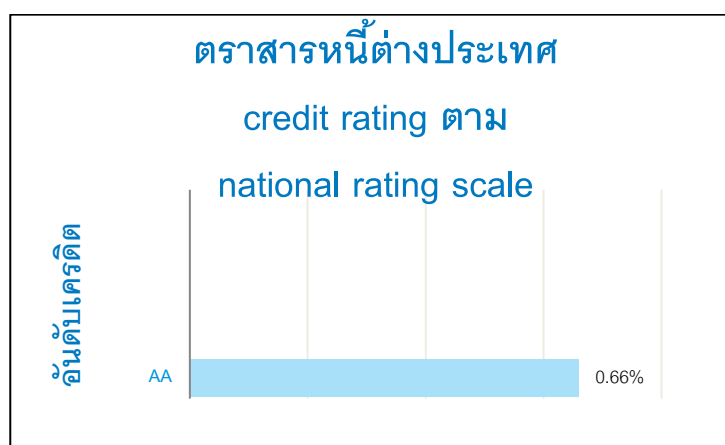
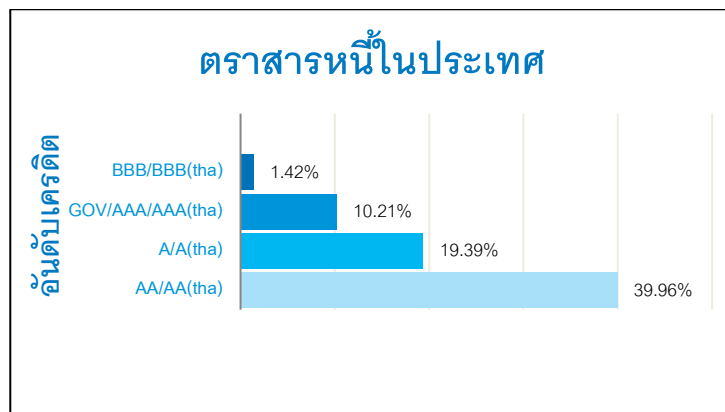
ชื่อทรัพย์สิน	%ของ NAV
1.พันธบัตรรัฐบาล ตัวเงินคลัง พันธบัตร ธปท.	7.38
2.บมจ. ทางด่วนและรถไฟฟ้ากรุงเทพ	2.12
3.บมจ. เบอรัลลี ยุคเกอร์	1.78
4.บมจ. เจริญโภคภัณฑ์อาหาร	1.67
5.บมจ. ปูนซิเมนต์ไทย	1.51

ข้อมูล ณ วันที่ 29 มีนาคม 2562

อันดับความน่าเชื่อถือของตราสารหนี้

ตราสารหนี้ในประเทศ		
พันธบัตรรัฐบาล ตัวเงินคลัง พันธบัตร รพท.	FITCH(Thai) AAA(tha)	7.38%
บมจ. ทางด่วนและรถไฟฟ้ากรุงเทพ	TRIS Rating A	2.12%
บมจ. เบอรัลลี่ ยุคเกอร์	TRIS Rating A	1.78%
บมจ. เจริญโภคภัณฑ์อาหาร	TRIS Rating A	1.67%
บมจ. ปูนซิเมนต์ไทย	FITCH(Thai) A(tha)	1.51%

น้ำหนักการลงทุนตามอันดับความน่าเชื่อถือ



ข้อมูล ณ วันที่ 29 มีนาคม 2562

คุณสามารถดูข้อมูลปัจจุบันได้ที่ www.tmbameastspring.com



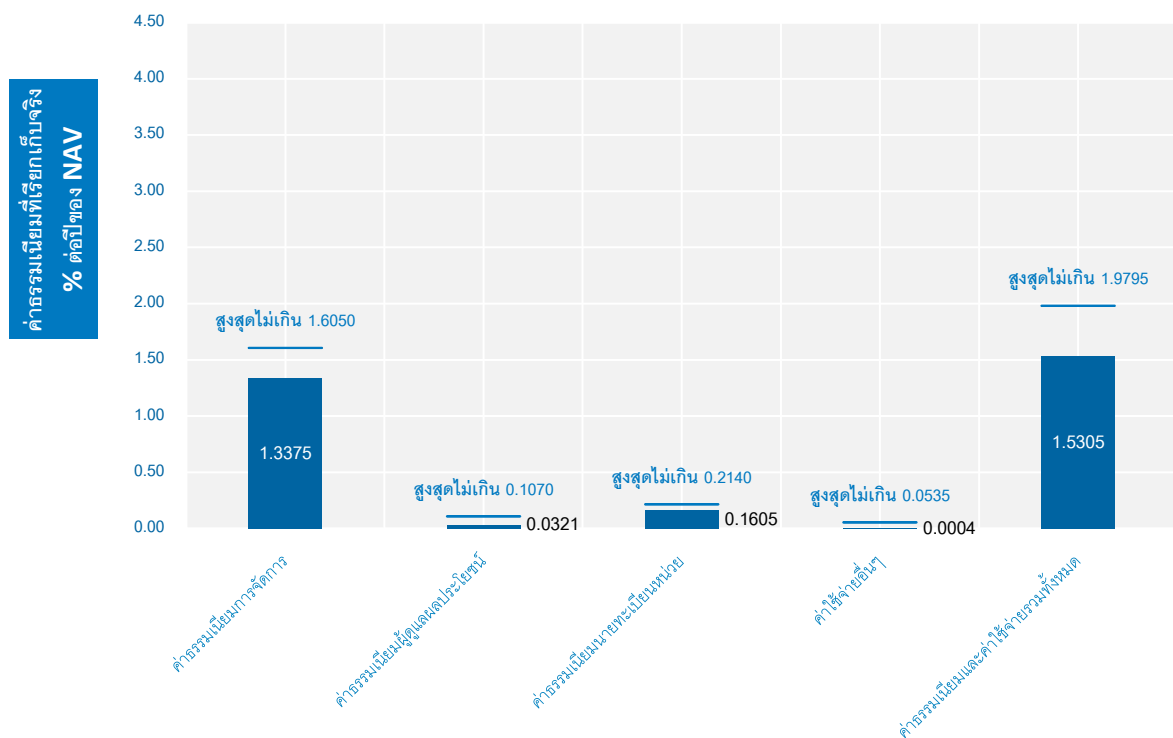
ค่าธรรมเนียม

* ค่าธรรมเนียมมีผลกระทบต่อผลตอบแทนที่คุณจะได้รับ

ดังนั้น คุณควรพิจารณาการเรียกเก็บค่าธรรมเนียมดังกล่าวก่อนการลงทุน *

ค่าธรรมเนียมที่เรียกเก็บจากกองทุนรวม (% ต่อปีของ NAV)

ค่าธรรมเนียมที่เรียกเก็บจากกองทุนรวม



คำอธิบายเพิ่มเติม :

1. ร้อยละต่อปี ของมูลค่าทรัพย์สินหมด หักด้วยมูลค่าหนี้สินทั้งหมด เว้นแต่ค่าธรรมเนียมการจัดการ ผู้ดูแลผลประโยชน์ นายทะเบียน และค่าโฆษณาประชาสัมพันธ์และส่งเสริมการขาย กองทุนรวม ณ วันที่คำนวณ (รวมภาษีมูลค่าเพิ่มแล้ว)
2. ค่าใช้จ่ายอื่นๆ เป็นค่าใช้จ่ายที่ประมาณการได้
3. สามารถดูค่าธรรมเนียมที่เรียกเก็บจากกองทุนรวมย้อนหลัง 3 ปี เพิ่มเติมได้ที่

www.tmbameastspring.com

ค่าธรรมเนียมที่เรียกเก็บจากผู้ถือหน่วย (% ของมูลค่าซื้อขาย)

รายการ	อัตราตามโครงการ	เรียกเก็บจริง
ค่าธรรมเนียมการขายหน่วยลงทุน / สับเปลี่ยนหน่วยลงทุนเข้า	1.50	0.50
ค่าธรรมเนียมการรับซื้อคืนหน่วยลงทุน	ไม่มี	ไม่มี
ส่วนต่างมูลค่าหน่วยลงทุน (Spread) ที่เรียกเก็บจากผู้ทำรายการนี้ (เก็บเข้ากองทุน)	0.75%	ปัจจุบันไม่เรียกเก็บ
ค่าธรรมเนียมการโอนหน่วยลงทุน	5 บาท ต่อหน่วย ลงทุน 1,000 หน่วย	5 บาท ต่อหน่วย ลงทุน 1,000 หน่วย

หมายเหตุ : ค่าธรรมเนียมดังกล่าวรวมภาษีมูลค่าเพิ่ม ภาษีธุรกิจเฉพาะหรือภาษีอื่นใดแล้ว (ถ้ามี)

คำอธิบายเพิ่มเติม :

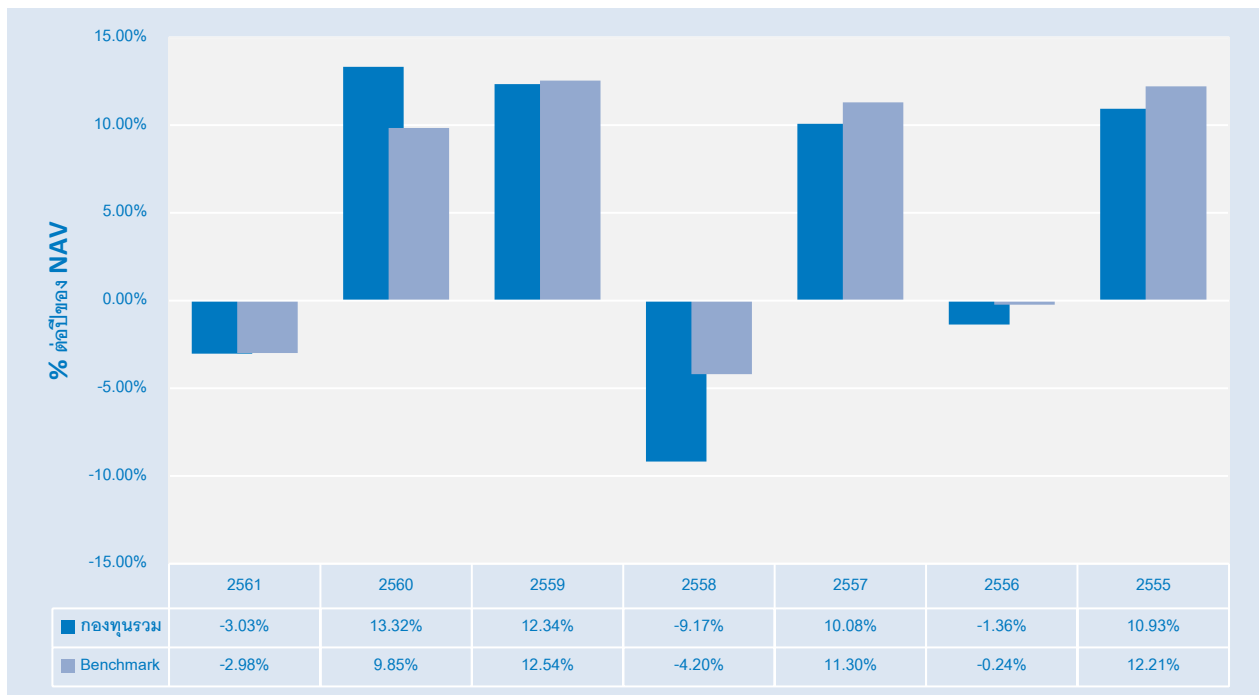
1. บริษัทจัดการขอสงวนสิทธิในการเรียกเก็บค่าธรรมเนียมการขายหน่วยลงทุนกับผู้ลงทุนแต่ละกลุ่มหรือแต่ละประเภทของผู้ลงทุนไม่เท่ากัน
2. บริษัทจัดการจะขอยกเว้นการเรียกเก็บค่าธรรมเนียมดังกล่าวสำหรับผู้ลงทุนประเภทสถาบันที่เปิดบัญชีซื้อขายหน่วยลงทุนกับบริษัทจัดการโดยตรง ได้แก่ ผู้ลงทุนสถาบันที่ไม่แสวงหาผลกำไร ซึ่งจัดตั้งขึ้นโดยพระราชบัญญัติหลักทรัพย์และตลาดหลักทรัพย์ พ.ศ.2535 ผู้ลงทุนสถาบันที่จัดตั้งขึ้นตามพระราชบัญญัติประกันสังคม พ.ศ. 2533 ธุรกิจประกันชีวิตและประกันภัย ธนาคารเฉพาะกิจ กองทุนสำรองเลี้ยงชีพภายใต้การจัดการของ บลจ.ทหารไทย บัญชีหน่วยลงทุนควบคุมค่าธรรมเนียมประกันชีวิต หรือที่เรียกว่า ค่าธรรมเนียมประกันชีวิตควบหน่วยลงทุน (Unit-linked) ของบริษัทประกันชีวิต ที่ บลจ.ทหารไทย มอบหมายให้เป็นผู้สนับสนุนการขายหรือรับซื้อคืน
3. ส่วนต่างมูลค่าหน่วยลงทุน (Spread) จะถูกนำส่งเข้าหรือตกเป็นของกองทุนทั้งจำนวน เพื่อนำไปชำระเป็นค่าใช้จ่ายในการซื้อขายหลักทรัพย์ของกองทุน เช่น ค่าธรรมเนียมนายหน้าซื้อขายหลักทรัพย์ ภาษีมูลค่าเพิ่ม หรือ อื่นๆ ตามที่กองทุนจะถูกเรียกเก็บเมื่อสั่งซื้อหรือสั่งขายหลักทรัพย์



ผลการดำเนินงาน

* ผลการดำเนินงานในอดีต มิได้เป็นสิ่งยืนยันถึงผลการดำเนินงานในอนาคต *

ผลการดำเนินงานแบบย้อนหลังตามปีปฏิทิน



- กองทุนนี้เคยมีผลขาดทุนสูงสุดในช่วงเวลา 5 ปี คือ -16.79
- ความผันผวนของผลการดำเนินงาน (standard deviation) คือ 8.12
- ประเภทกองทุนรวมเพื่อใช้เปรียบเทียบผลการดำเนินงาน ณ จุดขายคือ Moderate Allocation

ผลการดำเนินงานย้อนหลังแบบปักหมุด

ตารางแสดงผลการดำเนินงานย้อนหลังแบบปักหมุด

กองทุน	Year to date	3 เดือน	Percentile	6 เดือน	Percentile	1 ปี	Percentile	3 ปี	Percentile	5 ปี	Percentile	ตั้งแต่จัดตั้ง
ผลตอบแทนกองทุนรวม	4.58%	4.58%	25th	-1.87%	50th	- 1.18%	25th	6.26%	5th	4.40%	25th	5.09%
ผลตอบแทนตัวชี้วัด	3.29%	3.29%	50th	-1.82%	50th	- 1.18%	25th	5.40%	25th	4.90%	5th	5.79%
ความผันผวนของกองทุน	5.60%	5.60%	95th	7.86%	95th	8.26%	95th	7.13%	95th	8.12%	95th	9.37%
ความผันผวนของตัวชี้วัด	4.16%	4.16%	75th	5.80%	50th	5.94%	50th	5.36%	50th	5.87%	75th	6.92%

หมายเหตุ : สำหรับผลการดำเนินงานย้อนหลังแบบปักหมุดตั้งแต่ 1 ปีขึ้นไป แสดงเป็น % ต่อปี
ข้อมูล ณ วันที่ 29 มีนาคม 2562

สามารถดูผลดำเนินงานที่เป็นปัจจุบันได้ที่ www.tmbameastspring.com

ตารางแสดงผลการดำเนินงานกลุ่ม Moderate Allocation ณ วันที่ 29 มีนาคม 2562

Peer Percentile	Return (%)						Standard Deviation (%)					
	3M	6M	1Y	3Y	5Y	10Y	3M	6M	1Y	3Y	5Y	10Y
5 th Percentile	5.07	-0.25	-0.07	5.76	4.56	11.62	2.01	2.96	3.10	3.25	3.06	6.46
25 th Percentile	3.60	-1.48	-1.19	4.41	4.13	10.84	2.90	4.11	4.24	3.86	3.93	8.44
50 th Percentile	2.87	-2.52	-2.74	3.17	2.94	9.55	3.77	5.95	6.25	5.87	5.75	9.47
75 th Percentile	2.03	-4.13	-4.84	2.45	2.05	8.43	5.38	7.41	7.72	6.63	6.98	10.16
95 th Percentile	1.09	-6.26	-8.44	1.38	1.55	5.45	6.72	8.91	9.20	8.68	7.99	11.13

ดัชนีชี้วัด(Benchmark) ของกองทุนรวม คือ ดัชนีผลตอบแทนรวมพันธบัตรรัฐบาลกลุ่มที่ 5 (อายุคงเหลือน้อยกว่า 10 ปี) (ร้อยละ 15) และดัชนีผลตอบแทนรวมหุ้นกู้ที่มีอันดับความน่าเชื่อถือในระดับน่าลงทุนตั้งแต่ BBB ขึ้นไป (กลุ่มอายุคงเหลือระหว่าง 1 ถึง 3 ปี) (ร้อยละ 15) และอัตราดอกเบี้ยกู้ยืมระหว่างธนาคารสำหรับระยะเวลา 12 เดือน สกุลเงินดอลลาร์สหรัฐ(ร้อยละ 20) และดัชนีผลตอบแทนรวม SET(SET Total Return Index)(ร้อยละ 50)

ข้อมูลอื่นๆ

นโยบายการจ่ายเงินปันผล	ไม่มี
ผู้ดูแลผลประโยชน์	ธนาคารกสิกรไทย จำกัด (มหาชน)
วันที่จดทะเบียน	10 เมษายน 2555
อายุโครงการ	ไม่กำหนด
ซื้อและขายคืนหน่วยลงทุน	วันทำการซื้อขาย : ทุกวันทำการ
	ภายในระยะเวลาตั้งแต่ : 8.30 น.
	ถึงระยะเวลา : 15.30 น.
	ราคา IPO (บาท) : 10 บาท
	มูลค่าขั้นต่ำของการสั่งซื้อครั้งแรก : 1 บาท
	มูลค่าขั้นต่ำของการสั่งซื้อครั้งถัดไป : 1 บาท
	วันที่ทำการขายคืนภายในระยะเวลาตั้งแต่ : 8.30 น.
	วันที่ทำการขายคืนถึงระยะเวลา : 15.30 น.
	ระยะเวลาการรับเงินค่าขายคืน : ภายใน 2 วันทำการนับแต่วันที่คำสั่งขายสามารถดำเนินการได้
	สามารถตรวจสอบมูลค่าทรัพย์สินรายวันได้ที่ website : www.tmbameastspring.com
อัตราส่วนหมุนเวียนการลงทุนของกองทุน (Portfolio Turnover Ratio)	136.00 %
ผู้สนับสนุนการขายหรือรับซื้อคืนหน่วยลงทุน	ธนาคารทหารไทย จำกัด (มหาชน) และทุกสาขาทั่วประเทศ โทรศัพท์ 0-2299-1111 หรือผู้สนับสนุนการขายหรือรับซื้อคืนอื่น ๆ ที่ บลจ.ทหารไทย แต่งตั้ง หรือทาง Website ของบริษัทจัดการ ที่ www.tmbameastspring.com
รายชื่อผู้จัดการกองทุน	พิพัฒน์ พิศณุกรักษ์ วันที่เริ่มบริหาร 10 เมษายน 2555

	พรศจี วรสุทธิพิศิษฎ์ วันที่เริ่มบริหาร 1 กรกฎาคม 2559
ติดต่อสอบถาม รับหนังสือชี้ชวน ร้องเรียน	บริษัทหลักทรัพย์จัดการกองทุน ทหารไทย จำกัด ที่อยู่ ชั้น 32 อาคารอับดุลลาฮิม เฟลส 990 ถนนพระราม 4 สีลม บางรัก กรุงเทพฯ 10500 โทรศัพท์ : 0-2838-1800 website : www.tmbameastspring.com
อนุญาตให้ผู้มีสัญชาติ US ลงทุน	ไม่ใช่
ธุรกรรมที่อาจก่อให้เกิดความ ขัดแย้งทางผลประโยชน์	คุณสามารถตรวจสอบธุรกรรมที่อาจก่อให้เกิดความ ขัดแย้งทางผลประโยชน์ได้ที่ www.tmbameastspring.com

- การลงทุนในหน่วยลงทุนไม่ใช่การฝากเงิน รวมทั้งไม่ได้อยู่ภายใต้ความคุ้มครองของสถาบันคุ้มครองเงินฝาก จึงมีความเสี่ยงจากการลงทุนซึ่งผู้ลงทุนอาจไม่ได้รับเงินลงทุนคืนเต็มจำนวน
- ได้รับอนุมัติจัดตั้ง และอยู่ภายใต้การกำกับดูแลของสำนักงาน ก.ล.ต
- การพิจารณาว่าหนังสือชี้ชวนในการเสนอขายหน่วยลงทุนของกองทุนรวมนี้มีได้เป็นการแสดงว่าสำนักงาน ก.ล.ต. ได้รับรองถึงความถูกต้องของข้อมูลในหนังสือชี้ชวนของกองทุนรวม หรือได้ประกันราคาหรือผลตอบแทนของหน่วยลงทุนที่เสนอขายนั้น ทั้งนี้ บริษัทจัดการกองทุนรวม ได้สอบถามข้อมูลในหนังสือชี้ชวนส่วนสรุปข้อมูลสำคัญ ณ วันที่ 29 มีนาคม 2562 แล้วด้วยความระมัดระวังในฐานะผู้รับผิดชอบในการดำเนินการของกองทุนรวมและขอรับรองว่าข้อมูลดังกล่าวถูกต้อง ไม่เป็นเท็จ และไม่ทำให้ผู้อื่นสำคัญผิด