



บริษัทหลักทรัพย์จัดการ  
กองทุน ทหารไทย จำกัด  
การเข้าร่วมการต่อต้านทุจริต  
: ได้รับการรับรอง CAC

## กองทุนเปิดทหารไทย ธนเพิ่มพูน

TMBUSB

กองทุนตราสารหนี้

กองทุนที่ลงทุนแบบมีความเสี่ยงทั้งในและต่างประเทศ



คุณกำลังจะลงทุนอะไร



กองทุนรวมนี้เหมาะกับใคร



คุณต้องระวังอะไรเป็นพิเศษ



สัดส่วนของประเภททรัพย์สินที่ลงทุน



ค่าธรรมเนียม



ผลการดำเนินงาน



ข้อมูลอื่นๆ

การลงทุนในกองทุนรวม ไม่ใช่ การฝากเงิน



## คุณกำลังจะลงทุนอะไร

### 1.1 นโยบายการลงทุน

กองทุนจะลงทุนในเงินฝาก ตราสารหนี้ภาครัฐ ตราสารหนี้ที่ออกโดยธนาคารที่มีกฎหมายเฉพาะจัดตั้งขึ้น ตราสารหนี้ภาคสถาบันการเงิน ตราสารหนี้ภาคเอกชน และตราสารด้อยสิทธิ เพื่อนับเป็นเงินกองทุนตามหลักเกณฑ์ Basel III โดยจะลงทุนทั้งในและต่างประเทศ และมีสัดส่วนการลงทุนในต่างประเทศไม่เกินร้อยละ 79 ของมูลค่าทรัพย์สินสุทธิของกองทุน กองทุนมีนโยบายที่จะจัดการลงทุนเพื่อให้อายุเฉลี่ยของตราสารทั้งหมดของกองทุน (Portfolio Duration) ไม่เกิน 1 ปีโดยประมาณ ทั้งนี้ กองทุนอาจมีไว้ซึ่งตราสารที่มีลักษณะสัญญาซื้อขายล่วงหน้าแฝง (Structured note) และกองทุนอาจเข้าลงทุนในตราสารหนี้ที่ไม่ได้รับการจัดอันดับความน่าเชื่อถือ (Unrated) หรือได้รับการจัดอันดับความน่าเชื่อถือต่ำกว่าอันดับที่สามารถลงทุนได้ (non-investment grade) ทั้งในประเทศและต่างประเทศตามที่สำนักงาน ก.ล.ต. ประกาศกำหนด

### 1.2 กลยุทธ์ในการบริหารจัดการลงทุน

มุ่งหวังให้ผลประกอบการสูงกว่าดัชนีชี้วัด (active management)



## กองทุนรวมนี้นเหมาะกับใคร

เหมาะสำหรับผู้ที่มีความประสงค์จะลงทุนในหลักทรัพย์ หรือตราสารหนี้ ทั้งในประเทศและ/หรือต่างประเทศ ที่ให้ผลตอบแทนที่เหมาะสมกับความเสี่ยง

## กองทุนรวมนี้ไม่เหมาะกับใคร

- ผู้ลงทุนที่เน้นการได้รับผลตอบแทนในจำนวนเงินที่แน่นอน หรือรักษาเงินต้นให้อยู่ครบ
- ผู้ลงทุนที่ต้องการลงทุนเฉพาะในตราสารหนี้ที่มีคุณภาพดีสภาพคล่องสูง และมีความเสี่ยงจากความผันผวนของราคาต่ำ เนื่องจากกองทุนรวมนี้ไม่ถูกจำกัดโดยกฎเกณฑ์ให้ต้องลงทุนในทรัพย์สินดังกล่าวเช่นเดียวกับกองทุนรวมตลาดเงิน



### ทำอย่างไรหากยังไม่เข้าใจนโยบาย และความเสี่ยงของกองทุนนี้

- อ่านหนังสือชี้ชวนฉบับเต็ม หรือสอบถามผู้สนับสนุนการขายและบริษัทจัดการ

**อย่าลงทุนหากไม่เข้าใจลักษณะและความเสี่ยงของกองทุนรวมนี้ดีพอ**



### คุณต้องระวังอะไรเป็นพิเศษ

#### คำเตือนที่สำคัญ

1. กองทุนนี้ไม่ได้ถูกจำกัดโดยกฎเกณฑ์ให้ต้องลงทุนเฉพาะในตราสารที่มีความเสี่ยงต่ำ เช่นเดียวกับกองทุนรวมตลาดเงิน เช่น อาจมีการลงทุนในตราสารหนี้ที่มีสภาพคล่องต่ำ ซึ่งอาจไม่สามารถซื้อขายตราสารหนี้ได้ในเวลาที่ต้องการหรือในราคาที่เหมาะสม ดังนั้น จึงอาจมีความเสี่ยงสูงกว่ากองทุนรวมตลาดเงิน
2. กองทุนรวมนี้อาจมีการลงทุนในตราสารหนี้ที่มีสภาพคล่องต่ำ จึงอาจไม่สามารถซื้อขายตราสารหนี้ได้ในเวลาที่ต้องการหรือในราคาที่เหมาะสม
3. กองทุนเปิดทหารไทย ธนเพิ่มพูน มีนโยบายที่ลงทุนในหรือมีไว้ซึ่งสัญญาซื้อขายล่วงหน้า เพื่อแสวงหาผลประโยชน์ตอบแทน และตราสารที่มีลักษณะของสัญญาซื้อขายล่วงหน้าแผง รวมถึงมีนโยบายที่ลงทุนในหรือมีตราสารด้อยสิทธิ เพื่อนับเป็นเงินกองทุนได้ตามหลักเกณฑ์ Basel III ทั้งนี้ ตราสารดังกล่าวมีลักษณะที่สำคัญคือต้องสามารถรองรับผลขาดทุนตาม

เงื่อนไข conversion to equity หรือ write down/write off ได้ ทำให้กองทุนนี้มีความเสี่ยงมากกว่ากองทุนรวมอื่น จึงเหมาะสมกับผู้ลงทุนที่ต้องการผลตอบแทนสูงและรับความเสี่ยงได้สูงกว่าผู้ลงทุนทั่วไป

4. ผู้ลงทุนควรลงทุนในกองทุนเปิดทหารไทย ธนเพิ่มพูน เมื่อมีความเข้าใจในความเสี่ยงของสัญญาซื้อขายล่วงหน้า และความเสี่ยงของตราสารที่มีลักษณะของสัญญาซื้อขายล่วงหน้าแฝง ผู้ลงทุนควรพิจารณาความเหมาะสมของการลงทุน โดยคำนึงถึงประสบการณ์การลงทุน วัตถุประสงค์การลงทุนและฐานะการเงินของผู้ลงทุนเอง

5. กองทุนเปิดทหารไทย ธนเพิ่มพูน มีนโยบายป้องกันความเสี่ยงจากอัตราแลกเปลี่ยน โดยจะทำสัญญาสวอป และ/หรือฟอร์เวิร์ดที่อ้างอิงกับอัตราแลกเปลี่ยนหรือสัญญาซื้อขายล่วงหน้าอื่นใด เพื่อป้องกันความเสี่ยง (Hedging) จากอัตราแลกเปลี่ยน (Foreign Exchange Rate Risk) ไม่ต่ำกว่าร้อยละ 90 ของจำนวนเงินลงทุนในต่างประเทศ และอาจคุ้มครองในส่วนของดอกเบี้ยที่คาดว่าจะได้รับด้วย

6. เนื่องจากกองทุนเปิดทหารไทย ธนเพิ่มพูน มีการลงทุนในต่างประเทศบางส่วนไม่เกินร้อยละ 79 ของมูลค่าทรัพย์สินสุทธิของกองทุน ในภาวะที่เกิดวิกฤตการณ์ที่ไม่ปกติทำให้กองทุนไม่สามารถนำเงินกลับเข้ามาในประเทศไทย ซึ่งอาจส่งผลให้ผู้ลงทุนไม่ได้รับคืนเงินตามระยะเวลาที่กำหนด

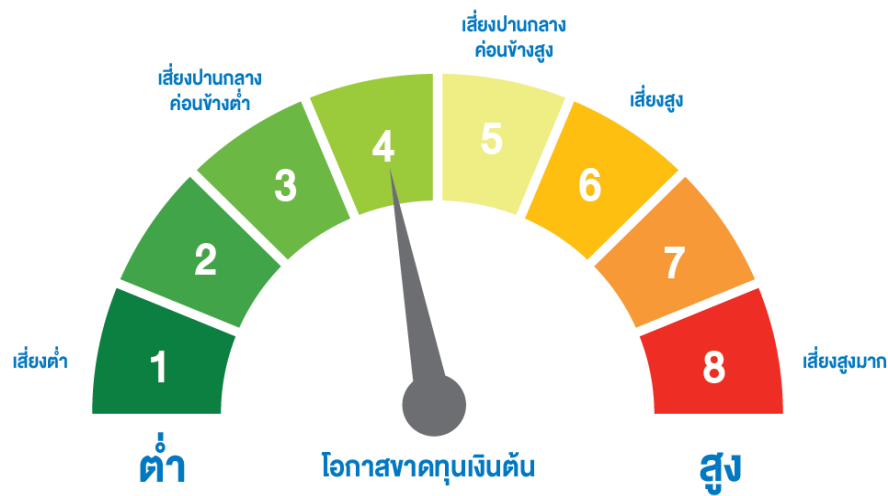
7. กองทุนอาจเข้าลงทุนในตราสารหนี้ที่ไม่ได้รับการจัดอันดับความน่าเชื่อถือ (Unrated) หรือได้รับการจัดอันดับความน่าเชื่อถือต่ำกว่าอันดับที่สามารถลงทุนได้ (non-investment grade) ทั้งในประเทศและต่างประเทศ ตามหลักเกณฑ์ที่สำนักงานคณะกรรมการ ก.ล.ต. ประกาศ กำหนดผู้ลงทุนอาจมีความเสี่ยงจากการผิดนัดชำระหนี้ของผู้ออกตราสาร ซึ่งส่งผลให้ผู้ลงทุนอาจขาดทุนจากการลงทุนบางส่วนหรือทั้งจำนวนได้

8. บริษัทจัดการมีวัตถุประสงค์ที่จะไม่เสนอขายหน่วยลงทุนของกองทุน กับหรือเพื่อประโยชน์กับ

- 1) พลเมืองสหรัฐอเมริกา หรือผู้มีถิ่นฐานอยู่ในประเทศสหรัฐอเมริกา (ซึ่งรวมถึงดินแดนของประเทศสหรัฐอเมริกาหรือที่ประเทศสหรัฐอเมริกากครอบครอง) รวมถึงผู้ที่มีหนังสือเดินทางของประเทศสหรัฐอเมริกาหรือผู้ถือ Green Card ที่ออกประเทศสหรัฐอเมริกา
  - 2) นิติบุคคล รวมถึงบริษัท หรือห้างหุ้นส่วน เป็นต้น ซึ่งจัดตั้งขึ้นภายใต้กฎหมายของประเทศสหรัฐอเมริการวมถึงสาขาของนิติบุคคลดังกล่าว
  - 3) หน่วยงานของรัฐบาลสหรัฐอเมริกาทั้งในและนอกประเทศสหรัฐอเมริกา
  - 4) ผู้ลงทุนซึ่งติดต่อหรือรับข้อมูล หรือส่งคำสั่งเกี่ยวกับหน่วยลงทุนของบริษัทจัดการ หรือชำระ/รับชำระเงินเกี่ยวกับหน่วยลงทุนดังกล่าวในประเทศสหรัฐอเมริกา ทั้งนี้ รวมถึงผู้ลงทุนที่ใช้ตัวแทนหรือผู้จัดการที่ตั้งอยู่ในประเทศสหรัฐอเมริกาในการดำเนินการดังกล่าว
  - 5) กองทรัพย์สินของบุคคลและนิติบุคคลดังกล่าวตามข้อ 1 - 4
- บริษัทจัดการจึงขอสงวนสิทธิที่จะปฏิเสธหรือระงับการสั่งซื้อ การจัดสรร และ/หรือการโอนหน่วยลงทุน ไม่ว่าจะทางตรงหรือทางอ้อม สำหรับผู้ลงทุนที่มีลักษณะดังกล่าวข้างต้น
9. ในกรณีที่บริษัทจัดการมีพันธสัญญาหรือข้อตกลงกับรัฐต่างประเทศหรือหน่วยงานของรัฐต่างประเทศหรือมีความจำเป็นต้องปฏิบัติตามกฎหมายของรัฐต่างประเทศไม่ว่าที่เกิดขึ้นแล้วในขณะนี้หรือจะเกิดขึ้นในอนาคต เช่น ดำเนินการตาม Foreign Account Tax Compliance Act (FATCA) ของประเทศสหรัฐอเมริกา เป็นต้น ผู้ถือหน่วยลงทุนได้รับทราบและตกลงยินยอมให้สิทธิแก่บริษัทจัดการที่จะปฏิบัติการและดำเนินการต่างๆ เพื่อให้เป็นไปตามพันธสัญญาหรือข้อตกลง หรือกฎหมายของรัฐต่างประเทศนั้น ซึ่งรวมถึงการเปิดเผยข้อมูลต่างๆ ของผู้ถือหน่วยลงทุน การหักภาษี ณ ที่จ่ายจากเงินได้ของผู้ถือหน่วยลงทุน ตลอดจนการขอคำยินยอมข้อมูล และเอกสารเพิ่มเติมจากผู้ถือหน่วยลงทุน และมีสิทธิดำเนินการอื่นใดเท่าที่จำเป็นสำหรับการปฏิบัติตามพันธสัญญาหรือข้อตกลง หรือกฎหมายของรัฐต่างประเทศ ทั้งนี้ ผู้ถือหน่วยลงทุนโปรดศึกษารายละเอียดเพิ่มเติมในหนังสือชี้ชวน

\*คุณสามารถดูข้อมูลเพิ่มเติมได้ที่ [www.tmbameastspring.com](http://www.tmbameastspring.com)

## แผนภาพแสดงตำแหน่งความเสี่ยงของกองทุนรวม



## ปัจจัยความเสี่ยงที่สำคัญ

- ความเสี่ยงจากการผิดนัดชำระหนี้ของผู้ออกตราสาร (credit risk)

### International Credit Rating

AAA	AA, A	BBB	ต่ำกว่า BBB	Unrated
ต่ำ				สูง

พิจารณาจากอันดับความน่าเชื่อถือ (credit rating) ที่กองทุนรวมลงทุนเกินกว่า 20% ของ NAV

ทั้งนี้ หากกองทุนรวมได้มีการกระจายการลงทุนในตราสารหนี้ที่มี credit rating หลายระดับ กองทุนรวมสามารถแสวงหา credit rating มากกว่า 1 ช่องได้

- ความเสี่ยงจากความผันผวนของมูลค่าหน่วยลงทุน (market risk)

พิจารณาจากอายุเฉลี่ยของทรัพย์สินที่กองทุนรวมลงทุน (portfolio duration) : กองทุนนี้มี portfolio duration เท่ากับ 0.44 ปี (ข้อมูล ณ วันที่ 29 มีนาคม 2562)

ต่ำกว่า 3 เดือน	3 เดือน - 1 ปี	1 ปี - 3 ปี	3 ปี - 5 ปี	มากกว่า 5 ปี
ต่ำ				สูง

พิจารณาค่าความผันผวนของผลการดำเนินงานกองทุนรวม (standard deviation : SD) ต่อปี

<5%	5 - 10%	10 - 15%	15 - 25%	> 25%
ต่ำ				สูง

ความเสี่ยงจากความผันผวนของมูลค่าหน่วยลงทุน (Market Risk) หมายถึง ความเสี่ยงที่เกิดจากการเปลี่ยนแปลงของอัตราดอกเบี้ยซึ่งขึ้นกับปัจจัยภายนอก เช่น สภาวะเศรษฐกิจการลงทุน ปัจจัยทางการเมืองทั้งในและต่างประเทศ เป็นต้น โดยราคาตราสารหนี้จะเปลี่ยนแปลงในทิศทางตรงข้ามกับการเปลี่ยนแปลงของอัตราดอกเบี้ย เช่น หากอัตราดอกเบี้ยในตลาดเงินมีแนวโน้มปรับตัวสูงขึ้น อัตราดอกเบี้ยของตราสารหนี้ที่ออกใหม่ก็จะสูงขึ้นด้วย ดังนั้นราคาตราสารหนี้ที่ออกมาก่อนหน้าจะมีการซื้อขาย ในระดับราคาที่ต่ำลง โดยกองทุนรวมที่มีอายุเฉลี่ยของทรัพย์สินที่ลงทุน (portfolio duration) สูงจะมีโอกาส เผชิญกับการเปลี่ยนแปลงของราคามากกว่ากองทุนรวมที่มี portfolio duration ต่ำกว่า

- ความเสี่ยงจากการกระจุกตัวลงทุนในผู้ออกรายใดรายหนึ่ง (High issuer concentration risk)

≤ 10%	10% - 20%	20% - 50%	50% - 80%	> 80%
ต่ำ				สูง

พิจารณาจากการลงทุนแบบกระจุกตัวในตราสารของผู้ออกตราสาร คู่สัญญา หรือ บุคคลอื่นที่มี ภาระผูกพันตามตราสารหรือสัญญานั้น รายใดรายหนึ่งมากกว่า 10% ของ NAV รวมกัน ทั้งนี้ การลงทุนแบบกระจุกตัวไม่รวมถึงกรณีการลงทุนในทรัพย์สินดังนี้

1. ตราสารหนี้ภาครัฐไทย
2. ตราสารภาครัฐต่างประเทศที่มีการจัดอันดับความน่าเชื่อถืออยู่ในอันดับ ที่สามารถลงทุนได้
3. เงินฝากหรือตราสารเทียบเท่าเงินฝากที่ผู้รับฝากหรือผู้ออกตราสารที่มี การจัดอันดับความ น่าเชื่อถืออยู่ในอันดับที่สามารถลงทุนได้

- ความเสี่ยงจากการเปลี่ยนแปลงของอัตราแลกเปลี่ยน (exchange rate risk)

พิจารณาจากนโยบายการป้องกันความเสี่ยงจากอัตราแลกเปลี่ยนของกองทุนรวม

ทั้งหมด/เกือบทั้งหมด	บางส่วน	ดูสยพินิจ	ไม่ได้ป้องกัน
ต่ำ			สูง

ความเสี่ยงจากการเปลี่ยนแปลงของอัตราแลกเปลี่ยน (Currency Risk) หมายถึง การเปลี่ยนแปลงของอัตราแลกเปลี่ยนมีผลกระทบต่อมูลค่าของหน่วยลงทุน เช่น กองทุนรวม ลงทุนด้วยสกุลเงินดอลลาร์ในช่วงที่เงินบาทอ่อน แต่ขายทำกำไรในช่วงที่บาทแข็ง กองทุนรวม จะได้เงินบาทกลับมาน้อยลง ในทางกลับกันหากกองทุนรวมลงทุนใน ช่วงที่บาทแข็งและขายทำ กำไรในช่วงที่บาทอ่อนก็อาจได้ผลตอบแทนมากขึ้นกว่าเดิมด้วยเช่นกัน ดังนั้น การป้องกัน ความเสี่ยงจากอัตราแลกเปลี่ยนจึงเป็นเครื่องมือสำคัญในการบริหารความเสี่ยงจากดังกล่าว ซึ่ง ทำได้ดังต่อไปนี้

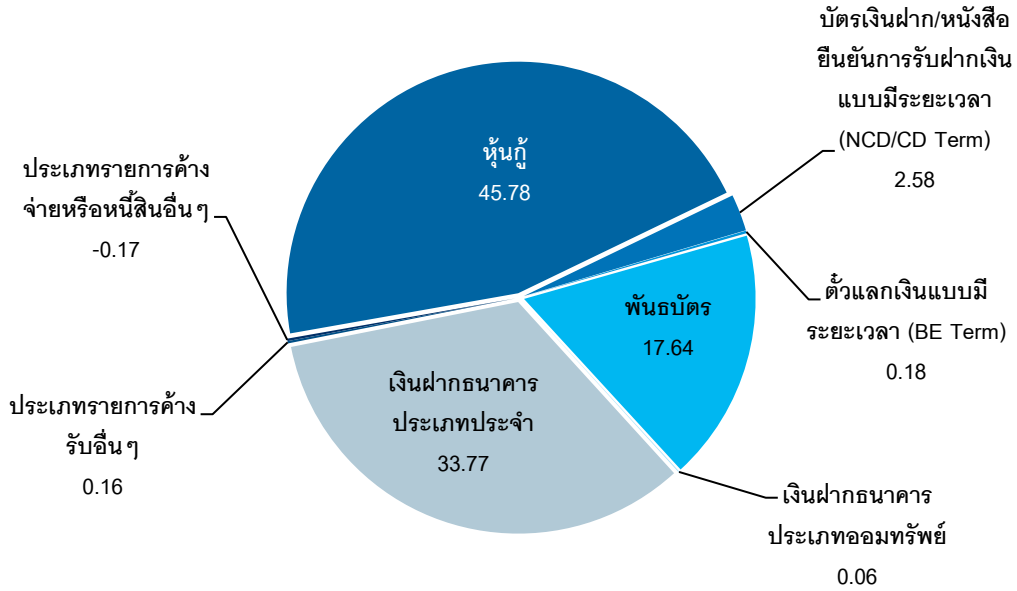
- ป้องกันความเสี่ยงทั้งหมดหรือเกือบทั้งหมด : ผู้ลงทุนไม่มีความเสี่ยงจากอัตราแลกเปลี่ยน

\*คุณสามารถดูข้อมูลปัจจัยความเสี่ยงเพิ่มเติมได้ที่ [www.tmbameastspring.com](http://www.tmbameastspring.com)





## สัดส่วนของประเภททรัพย์สินที่ลงทุน (% ของ NAV)



ข้อมูล ณ วันที่ 29 มีนาคม 2562

## ชื่อหลักทรัพย์ที่ลงทุนสูงสุด 5 อันดับแรก

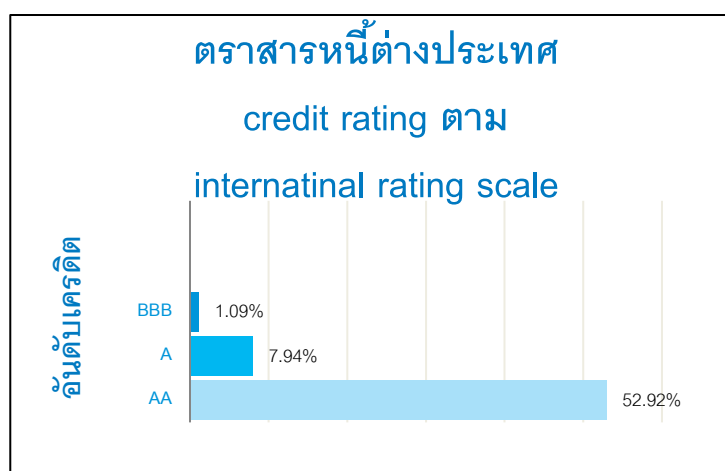
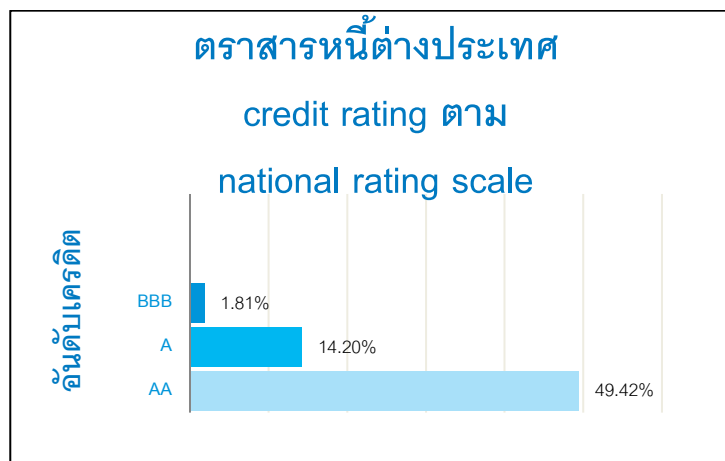
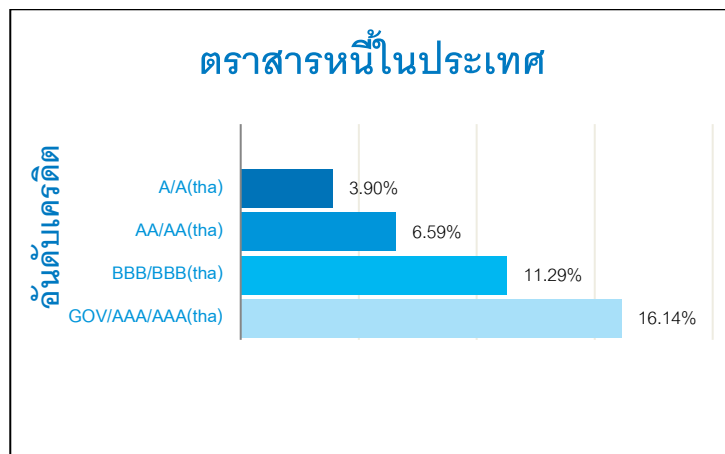
ชื่อทรัพย์สิน	%ของ NAV
1.พันธบัตรรัฐบาล ตัวเงินคลัง พันธบัตร ธปท.	16.14
2.Agricultural Bank of China	11.03
3.The Commercial Bank of Qatar	9.73
4.บมจ. ทูริ คอร์ปอเรชั่น	8.26
5.Bank of China	8.22

ข้อมูล ณ วันที่ 29 มีนาคม 2562

## อันดับความน่าเชื่อถือของตราสารหนี้

ตราสารหนี้ในประเทศ		
พันธบัตรรัฐบาล ตัวเงินคลัง พันธบัตร รพท.	FITCH(Thai) AAA(tha)	16.14%
บมจ. ทู คอรัปอเรชั่น	TRIS Rating BBB	8.26%
ตราสารหนี้ต่างประเทศ		
Agricultural Bank of China	FITCH A	11.03%
The Commercial Bank of Qatar	FITCH A	9.73%
Bank of China	FITCH A	8.22%

## น้ำหนักการลงทุนตามอันดับความน่าเชื่อถือ



ข้อมูล ณ วันที่ 29 มีนาคม 2562

คุณสามารถดูข้อมูลปัจจุบันได้ที่ [www.tmbameastspring.com](http://www.tmbameastspring.com)



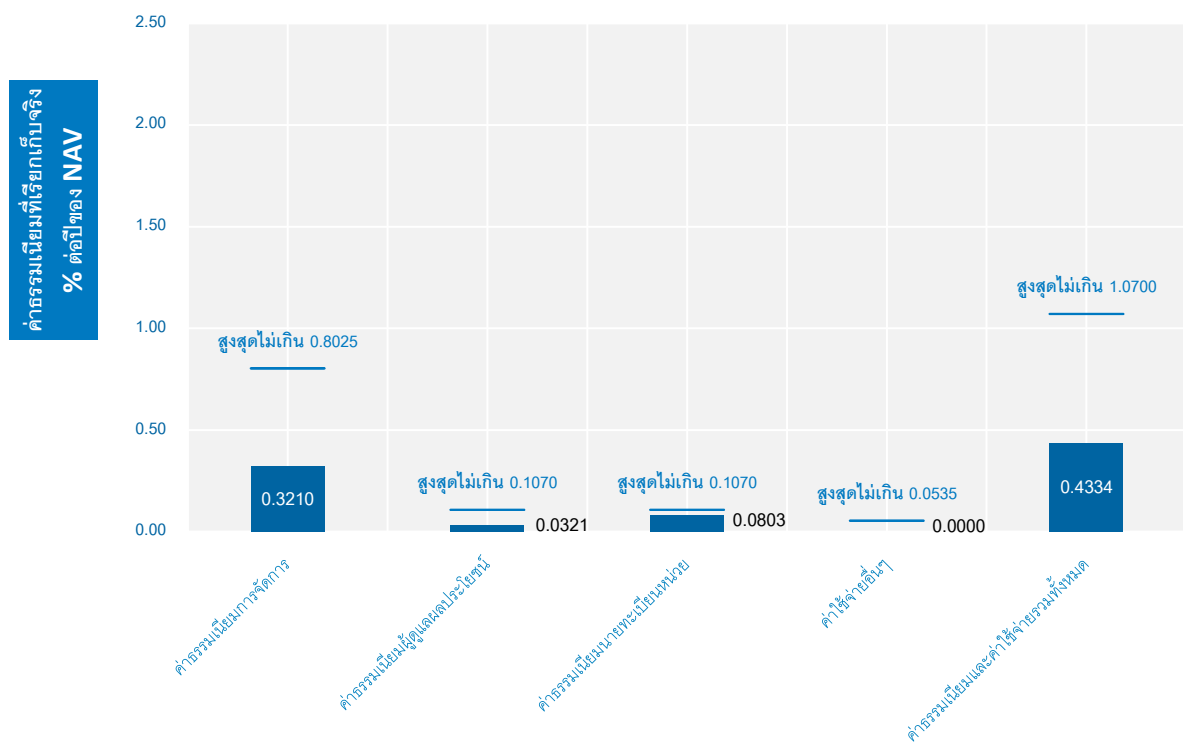
## ค่าธรรมเนียม

\* ค่าธรรมเนียมมีผลกระทบต่อผลตอบแทนที่คุณจะได้รับ

ดังนั้น คุณควรพิจารณาการเรียกเก็บค่าธรรมเนียมดังกล่าวก่อนการลงทุน \*

### ค่าธรรมเนียมที่เรียกเก็บจากกองทุนรวม (% ต่อปีของ NAV)

#### ค่าธรรมเนียมที่เรียกเก็บจากกองทุนรวม



คำอธิบายเพิ่มเติม :

1. ร้อยละต่อปี ของมูลค่าทรัพย์สินหมด หักด้วยมูลค่าหนี้สินทั้งหมด เว้นแต่ค่าธรรมเนียมการจัดการ ผู้ดูแลผลประโยชน์ นายทะเบียน และค่าโฆษณาประชาสัมพันธ์และส่งเสริมการขาย กองทุนรวม ณ วันที่คำนวณ (รวมภาษีมูลค่าเพิ่มแล้ว)
2. ค่าใช้จ่ายอื่นๆ เป็นค่าใช้จ่ายที่ประมาณการได้
3. สามารถดูค่าธรรมเนียมที่เรียกเก็บจากกองทุนรวมย้อนหลัง 3 ปี เพิ่มเติมได้ที่

[www.tmbameastspring.com](http://www.tmbameastspring.com)

## ค่าธรรมเนียมที่เรียกเก็บจากผู้ถือหน่วย (% ของมูลค่าซื้อขาย)

รายการ	อัตราตามโครงการ	เรียกเก็บจริง
ค่าธรรมเนียมการขายหน่วยลงทุน / สับเปลี่ยนหน่วยลงทุนเข้า	ไม่มี	ไม่มี
ค่าธรรมเนียมการรับซื้อคืนหน่วยลงทุน	ไม่มี	ไม่มี
ส่วนต่างมูลค่าหน่วยลงทุน (Spread) ที่เรียกเก็บจากผู้ทำรายการนี้ (เก็บเข้ากองทุน)	ไม่มี	ไม่มี
ค่าธรรมเนียมการโอนหน่วยลงทุน	5 บาท ต่อหน่วย ลงทุน 1,000 หน่วย	5 บาท ต่อหน่วย ลงทุน 1,000 หน่วย

หมายเหตุ : ค่าธรรมเนียมดังกล่าวรวมภาษีมูลค่าเพิ่ม ภาษีธุรกิจเฉพาะหรือภาษีอื่นใดแล้ว (ถ้ามี)

คำอธิบายเพิ่มเติม :

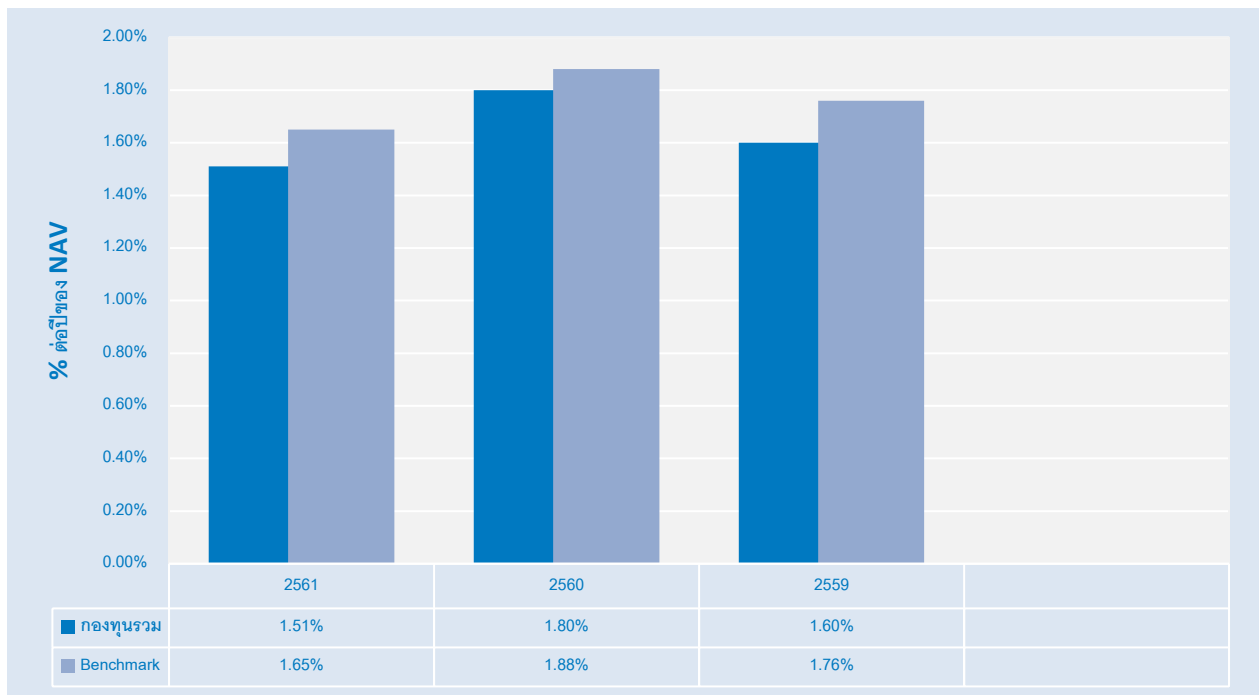
1. บริษัทจัดการขอสงวนสิทธิในการเรียกเก็บค่าธรรมเนียมการขายหน่วยลงทุนกับผู้ลงทุนแต่ละกลุ่มหรือแต่ละประเภทของผู้ลงทุนไม่เท่ากัน
2. ส่วนต่างมูลค่าหน่วยลงทุน (Spread) จะถูกนำส่งเข้าหรือตกเป็นของกองทุนทั้งจำนวน เพื่อนำไปชำระเป็นค่าใช้จ่ายในการซื้อขายหลักทรัพย์ของกองทุน เช่น ค่าธรรมเนียมนายหน้าซื้อขายหลักทรัพย์ ภาษีมูลค่าเพิ่ม หรือ อื่นๆ ตามที่กองทุนจะถูกเรียกเก็บเมื่อสั่งซื้อหรือสั่งขายหลักทรัพย์



## ผลการดำเนินงาน

\* ผลการดำเนินงานในอดีต มิได้เป็นสิ่งยืนยันถึงผลการดำเนินงานในอนาคต \*

### ผลการดำเนินงานแบบย้อนหลังตามปีปฏิทิน



- กองทุนนี้เคยมีผลขาดทุนสูงสุดในช่วงเวลา 5 ปี คือ -0.06
- ความผันผวนของผลการดำเนินงาน (standard deviation) คือ 0.12
- ประเภทกองทุนรวมเพื่อใช้เปรียบเทียบผลการดำเนินงาน ณ จุดขายคือ

Short Term General Bond

## ผลการดำเนินงานย้อนหลังแบบปิดหมด

### ตารางแสดงผลการดำเนินงานย้อนหลังแบบปิดหมด

กองทุน	Year to date	3 เดือน	Percentile	6 เดือน	Percentile	1 ปี	Percentile	3 ปี	Percentile	ตั้งแต่จัดตั้ง
ผลตอบแทนกองทุนรวม	0.52%	0.52%	5th	0.96%	25th	1.67%	5th	1.70%	5th	1.71%
ผลตอบแทนดัชนีชี้วัด	0.51%	0.51%	25th	0.99%	5th	1.73%	5th	1.82%	5th	1.83%
ความผันผวนของกองทุน	0.10%	0.10%	75th	0.11%	75th	0.12%	75th	0.13%	75th	0.12%
ความผันผวนของดัชนีชี้วัด	0.11%	0.11%	95th	0.11%	75th	0.10%	75th	0.10%	75th	0.10%

หมายเหตุ : สำหรับผลการดำเนินงานย้อนหลังแบบปิดหมดตั้งแต่ 1 ปีขึ้นไป แสดงเป็น % ต่อปี

ข้อมูล ณ วันที่ 29 มีนาคม 2562

สามารถดูผลดำเนินงานที่เป็นปัจจุบันได้ที่ [www.tmbameastspring.com](http://www.tmbameastspring.com)

### ตารางแสดงผลการดำเนินงานกลุ่ม Short Term General Bond ณ วันที่ 29 มีนาคม 2562

Peer Percentile	Return (%)						Standard Deviation (%)					
	3M	6M	1Y	3Y	5Y	10Y	3M	6M	1Y	3Y	5Y	10Y
5 <sup>th</sup> Percentile	0.52	0.99	1.66	1.61	2.03	2.27	0.05	0.04	0.04	0.04	0.11	0.19
25 <sup>th</sup> Percentile	0.44	0.81	1.35	1.44	1.67	2.03	0.06	0.06	0.06	0.05	0.13	0.21
50 <sup>th</sup> Percentile	0.36	0.69	1.23	1.29	1.58	1.81	0.07	0.07	0.08	0.08	0.16	0.27
75 <sup>th</sup> Percentile	0.32	0.61	1.08	1.15	1.45	1.64	0.10	0.12	0.13	0.15	0.21	0.35
95 <sup>th</sup> Percentile	0.29	0.55	0.85	0.86	1.21	1.45	0.20	0.22	0.17	0.32	0.48	0.61

ดัชนีชี้วัด(Benchmark) ของกองทุนรวม คือ กองทุนจะใช้ TBMA Government Zero Rate Return Index 12 เดือน (35%) และTBMA Short-term Government Bond Index (35%) และ TBMA Corporate Zero Rate Return (BBB) 1-year (10%) และอัตราดอกเบี้ยกู้ยืมระหว่างธนาคารสำหรับระยะเวลา 1 ปี สกุลเงินดอลลาร์สหรัฐฯ บวกด้วย ค่าเฉลี่ยของ Credit Spread ของตราสารที่มีการจัดอันดับเครดิตในระดับ BBB อายุ 1 ปี ปรับด้วยต้นทุนการป้องกันความเสี่ยงด้านอัตราแลกเปลี่ยน ในช่วงระยะเวลาที่คำนวณผลตอบแทน (20%) เป็นดัชนีชี้วัด

## ข้อมูลอื่นๆ

นโยบายการจ่ายเงินปันผล	ไม่จ่าย
ผู้ดูแลผลประโยชน์	ธนาคารกสิกรไทย จำกัด (มหาชน)
วันที่จดทะเบียน	25 มกราคม 2559
อายุโครงการ	ไม่กำหนด
ซื้อและขายคืนหน่วยลงทุน	วันทำการซื้อขาย : ทุกวันทำการ
	ภายในระยะเวลาตั้งแต่ : 8.30 น.
	ถึงระยะเวลา : 15.30 น.
	ราคา IPO (บาท) : 10 บาท
	มูลค่าขั้นต่ำของการสั่งซื้อครั้งแรก : 1 บาท
	มูลค่าขั้นต่ำของการสั่งซื้อครั้งถัดไป : 1 บาท
	วันที่ทำการขายคืนภายในระยะเวลาตั้งแต่ : 8.30 น.
	วันที่ทำการขายคืนถึงระยะเวลา : 15.30 น.
	ระยะเวลาการรับเงินค่าขายคืน : ภายใน 1 วันทำการนับแต่วันที่คำสั่งขายสามารถดำเนินการได้
	สามารถตรวจสอบมูลค่าทรัพย์สินรายวันได้ที่ website : <a href="http://www.tmbameastspring.com">www.tmbameastspring.com</a>
อัตราส่วนหมุนเวียนการลงทุนของกองทุน (Portfolio Turnover Ratio)	303.00 %
ผู้สนับสนุนการขายหรือรับซื้อคืนหน่วยลงทุน	ธนาคารทหารไทย จำกัด (มหาชน) และทุกสาขาทั่วประเทศ โทรศัพท์ 0-2299-1111 หรือผู้สนับสนุนการขายหรือรับซื้อคืนอื่น ๆ ที่ บลจ.ทหารไทย แต่งตั้ง หรือทาง Website ของบริษัทจัดการ ที่ <a href="http://www.tmbameastspring.com">www.tmbameastspring.com</a>
รายชื่อผู้จัดการกองทุน	พิพัฒน์ พิศณูวงศ์รักษ์ วันที่เริ่มบริหาร 25 มกราคม 2559



	ธีระคันส์ ทูติยะโพธิ วันที่เริ่มบริหาร 25 มกราคม 2559
ติดต่อสอบถาม รับหนังสือชี้ชวน ร้องเรียน	บริษัทหลักทรัพย์จัดการกองทุน ทหารไทย จำกัด ที่อยู่ ชั้น 32 อาคารอับดุลลาฮิม เฟลส 990 ถนนพระราม 4 สีลม บางรัก กรุงเทพฯ 10500 โทรศัพท์ : 0-2838-1800 website : <a href="http://www.tmbameastspring.com">www.tmbameastspring.com</a>
อนุญาตให้ผู้ที่มีสัญชาติ US ลงทุน	ไม่ใช่
ธุรกรรมที่อาจก่อให้เกิดความ ขัดแย้งทางผลประโยชน์	คุณสามารถตรวจสอบธุรกรรมที่อาจก่อให้เกิดความ ขัดแย้งทางผลประโยชน์ได้ที่ <a href="http://www.tmbameastspring.com">www.tmbameastspring.com</a>

- การลงทุนในหน่วยลงทุนไม่ใช่การฝากเงิน รวมทั้งไม่ได้อยู่ภายใต้ความคุ้มครองของสถาบันคุ้มครองเงินฝาก จึงมีความเสี่ยงจากการลงทุนซึ่งผู้ลงทุนอาจไม่ได้รับเงินลงทุนคืนเต็มจำนวน
- ได้รับอนุมัติจัดตั้ง และอยู่ภายใต้การกำกับดูแลของสำนักงาน ก.ล.ต
- การพิจารณาว่าหนังสือชี้ชวนในการเสนอขายหน่วยลงทุนของกองทุนรวมนี้มีได้เป็นการแสดงว่าสำนักงาน ก.ล.ต. ได้รับรองถึงความถูกต้องของข้อมูลในหนังสือชี้ชวนของกองทุนรวม หรือได้ประกันราคาหรือผลตอบแทนของหน่วยลงทุนที่เสนอขายนั้น ทั้งนี้ บริษัทจัดการกองทุนรวม ได้สอบถามข้อมูลในหนังสือชี้ชวนส่วนสรุปข้อมูลสำคัญ ณ วันที่ 29 มีนาคม 2562 แล้วด้วยความระมัดระวังในฐานะผู้รับผิดชอบในการดำเนินการของกองทุนรวมและขอรับรองว่าข้อมูลดังกล่าวถูกต้อง ไม่เป็นเท็จ และไม่ทำให้ผู้อื่นสำคัญผิด