

กองทุนเปิด ยูไนเท็ด โกลบอล เฮลท์แคร์ เพื่อการเลี้ยงชีพ (UHCRMF)

กองทุนนี้ลงทุนกระจุกตัวในหมวดอุตสาหกรรม จีมีความเสี่ยงที่ผู้ลงทุนอาจสูญเสียเงินลงทุนจำนวนมาก กองทุนนี้รองรับเงินลงทุนที่โอนมาจากกองทุนสำรองเลี้ยงชีพ สำหรับผู้ที่เปิดบัญชีกองทุนร่วมกับบริษัทจัดการโดยตรงเท่านั้น



กลยุทธ์การลงทุน

ลงทุนในหน่วยลงทุนของกองทุนรวมต่างประเทศ เพียงกองทุนเดียว (Feeder Fund) คือ กองทุน United Global Healthcare Fund โดยมีวัตถุประสงค์ประสงค์เน้นลงทุน ในตราสารทุนของบริษัทที่ดำเนินธุรกิจ Healthcare ใน ตลาดหลักทรัพย์ทั่วโลก

ประเภทกองทุนรวมตามที่แสดงใน ข้อมูลที่ใช้เปรียบเทียบผลการดำเนินงานของกองทุนรวม ณ จุดขาย
Health Care

การป้องกันความเสี่ยงจากอัตราแลกเปลี่ยน
ขึ้นอยู่กับดุลพินิจของผู้จัดการกองทุน

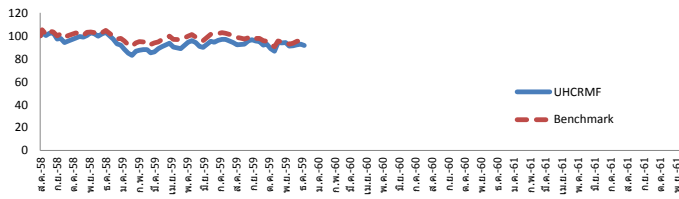
เมษายน 2562
ขนาดกองทุน (ล้านบาท)
303.06
มูลค่าหน่วยลงทุน/หน่วย (บาท)
10.3564
วันจดทะเบียนกองทุนรวม
25 สิงหาคม 2558
รูปแบบกองทุน

ประเภทกองทุน
กองทุนรวมที่ลงทุนในกองทุนต่างประเทศเพียง กองทุนเดียว (Feeder Fund)
การสั่งซื้อหน่วยลงทุน
ทุกวันทำการซื้อขายหน่วยลงทุนภายใน 15.30น.*
การขายคืนหน่วยลงทุน
ทุกวันทำการซื้อขายหน่วยลงทุนภายใน 14.00น.*
นโยบายการจ่ายเงินปันผล
ไม่มีการจ่ายเงินปันผล
มูลค่าขั้นต่ำในการซื้อ
ไม่กำหนด
มูลค่าขั้นต่ำในการขายคืน
ไม่กำหนด
วันที่ได้รับเงินค่าขายคืน
T + 5
*โปรดศึกษาปฏิทินวันซื้อขายกองทุน

ผลการดำเนินงานย้อนหลังกองทุน ณ วันที่ 30 เมษายน 2562

กองทุน	ผลการดำเนินงานย้อนหลัง (%)							
	3 เดือน	6 เดือน	1 ปี *	3 ปี *	5 ปี *	10 ปี *	ตั้งแต่ต้นปี	ตั้งแต่จัดตั้ง **
UHCRMF	0.78	2.20	2.39	4.68	N/A	N/A	10.36	0.96
MSCI ACWI Healthcare Index ***	1.88	-2.38	7.07	2.88	N/A	N/A	3.74	1.46
ความผันผวนของผลการดำเนินงาน	8.18	13.73	17.11	16.11	N/A	N/A	10.14	17.16
ความผันผวนของตัวชี้วัด	6.28	10.58	13.03	11.46	N/A	N/A	7.59	12.19

* % ต่อปี ** หากกองทุนรวมจัดตั้งน้อยกว่า 1 ปี ผลการดำเนินงานที่แสดงจะเป็นตามที่เกิดขึ้นจริง แต่หากกองทุนรวมจัดตั้งตั้งแต่ 1 ปีขึ้นไป ผลการดำเนินงานที่แสดงจะเป็น % ต่อปี ***ดัชนี MSCI AC World Health Care Index ซึ่งเป็นดัชนีที่เปรียบเทียบผลการดำเนินงานของกองทุนหลัก (Master Fund) ในสกุลเงินดอลลาร์สหรัฐ ปรับด้วยอัตราแลกเปลี่ยน เพื่อเทียบค่าผลตอบแทน ณ วันที่ดำเนินการ



ตั้งแต่จัดตั้งกองทุน จนถึงวันที่ 30 เมษายน 2562

สัดส่วนการลงทุน

1. หน่วยลงทุนของกองทุนระหว่างประเทศ 97.28%
2. อื่น ๆ 2.72%

รายชื่อหลักทรัพย์

1. หน่วยลงทุน : United Global Healthcare Fund - Class SGD (ACC) USD REF (SG9999001176) 97.28%
2. อื่น ๆ 2.72%

แผนภาพแสดงตำแหน่งความเสี่ยงของกองทุนรวม



Bloomberg Ticker : UHCRMF : UGHCRMF:TB
กองทุนหลัก : UNIGHCU:SP

ค่าใช้จ่ายที่เรียกเก็บจาก
ผู้ถือหน่วยลงทุน
(ร้อยละของมูลค่าหน่วยลงทุน)
ค่าธรรมเนียมการขาย
ยกเว้น
ค่าธรรมเนียมการรับซื้อคืน
ยกเว้น
ค่าธรรมเนียมการสับเปลี่ยน
สับเปลี่ยน - เข้า ยกเว้น
สับเปลี่ยน - ออก ปัจจุบันเก็บ 0.25%
(ในกรณีที่เป็นการสับเปลี่ยนระหว่างกองทุนรวมเพื่อ การเลี้ยงชีพภายใต้การบริหารของบริษัทจัดการจะ ยกเว้นค่าธรรมเนียมดังกล่าว)
ค่าใช้จ่ายที่เรียกเก็บจากกองทุนรวม
(ร้อยละของมูลค่าทรัพย์สินสุทธิ)
ค่าธรรมเนียมการจัดการ
≤ 2.14% ต่อปี
ค่าธรรมเนียมผู้ดูแลผลประโยชน์
≤ 0.08025% ต่อปี
ค่าธรรมเนียมนายทะเบียน
≤ 0.4280% ต่อปี
ค่าใช้จ่ายอื่น ๆ
≤ 2.70175% ต่อปี
หมายเหตุ ทั้งนี้ ค่าธรรมเนียมดังกล่าวข้างต้นเป็น อัตราที่รวมภาษีมูลค่าเพิ่ม (ถ้ามี) หรือภาษีธุรกิจ เฉพาะ (ถ้ามี) หรือภาษีอื่นใดที่ทางหน่วยงาน (ถ้ามี)

ข้อมูล ณ 30 เมษายน 2562

ผลการดำเนินงานในอดีต/ผลการเปรียบเทียบผลการดำเนินงานที่เกี่ยวข้องกับผลิตภัณฑ์ในตลาดทุน มิได้เป็นสิ่งยืนยันถึงผลการดำเนินงานในอนาคต เอกสารการวัดผลการดำเนินงานของ กองทุนรวมฉบับนี้ได้จัดทำขึ้นตามมาตรฐานการวัดผลการดำเนินงานของกองทุนรวมของสมาคมบริษัทจัดการกองทุน รางวัลและการจัดอันดับข้างต้นไม่ได้จัดทำขึ้นตามมาตรฐานการวัดผล การดำเนินงานของกองทุนรวมของสมาคมบริษัทจัดการกองทุน กองทุนมีความเสี่ยงจากอัตราแลกเปลี่ยนที่อาจเกิดขึ้นจากการลงทุนในต่างประเทศ ถึงแม้ว่ากองทุนอาจป้องกันความเสี่ยง ตามดุลยพินิจของผู้จัดการกองทุนรวม แต่เนื่องจากกองทุนไม่ได้ป้องกันความเสี่ยงอัตราแลกเปลี่ยนทั้งจำนวน ผู้ลงทุนอาจจะขาดทุนหรือได้รับกำไรจากอัตราแลกเปลี่ยน/หรือได้รับเงินคืน ต่ำกว่าเงินลงทุนเริ่มแรกได้ ผู้ลงทุนควรศึกษาข้อมูลเกี่ยวกับสิทธิประโยชน์ทางภาษีที่ระบุไว้ในคู่มือการลงทุนในกองทุนรวมดังกล่าวด้วย การลงทุนมีความเสี่ยง ผู้ลงทุนควรทำความเข้าใจ ลักษณะกองทุน นโยบายการลงทุน เงื่อนไขผลตอบแทน ความเสี่ยงและผลการดำเนินงานของกองทุนก่อนการตัดสินใจลงทุน

สอบถามข้อมูลเพิ่มเติมติดต่อ

ผู้สนับสนุนการขายหรือรับซื้อคืน
และบริษัทหลักทรัพย์จัดการกองทุน ยูโอบี (ประเทศไทย) จำกัด โทร. +66 (0) 2786-2222
อีเมล wealthservice@uobam.co.th เว็บไซต์ www.uobam.co.th



AIMC Category Performance Report

Return and Risk statistics for Thailand Mutual funds

AIMC Category	Peer Percentile	Return (%)						Standard Deviation (%)					
		3M	6M	1Y	3Y	5Y	10Y	3M	6M	1Y	3Y	5Y	10Y
Global Equity	5th Percentile	13.69	16.98	14.90	12.42	6.35	9.32	5.89	9.71	9.56	8.29	9.53	10.76
	25th Percentile	10.87	11.68	6.69	7.46	4.70	7.95	7.69	11.91	10.90	9.68	10.24	11.73
	50th Percentile	8.67	7.36	3.46	5.92	1.94	7.68	8.97	13.98	12.76	10.64	10.87	12.83
	75th Percentile	6.01	4.99	-2.40	3.91	-3.29	6.16	12.04	18.39	17.02	11.50	14.29	14.76
	95th Percentile	1.36	-3.63	-8.65	-2.74	-9.84	0.80	17.04	22.22	20.45	17.81	25.78	16.56
Health Care	5th Percentile	3.02	2.07	6.89	7.05	8.85	13.90	14.16	16.09	13.77	11.89	15.79	14.15
	25th Percentile	2.11	1.17	5.95	5.83	7.92	13.44	14.67	17.61	15.30	13.27	15.86	14.34
	50th Percentile	0.60	-0.53	4.74	4.93	6.75	12.86	15.08	18.01	15.86	14.48	15.96	14.58
	75th Percentile	-0.05	-3.13	3.88	3.42	5.58	12.28	16.34	19.45	17.03	15.22	16.05	14.81
	95th Percentile	-1.12	-3.68	1.99	0.60	4.65	11.82	17.28	19.91	24.91	16.11	16.13	15.00
High Yield Bond	5th Percentile	4.31	3.39	4.97	4.81			0.95	2.05	1.62	3.36		
	25th Percentile	3.16	3.37	3.00	4.80			1.67	2.57	2.23	3.48		
	50th Percentile	2.86	2.49	2.99	4.76			2.45	4.04	3.15	3.74		
	75th Percentile	2.30	1.82	2.48	3.91			2.57	4.06	3.20	3.75		
	95th Percentile	1.68	0.99	0.18	3.59			3.28	4.42	3.94	3.76		
India Equity	5th Percentile	10.61	18.25	4.52	10.56	9.89		9.83	12.41	13.15	14.44	16.60	
	25th Percentile	9.93	14.35	-1.19	10.29	9.52		10.27	12.89	13.62	15.10	16.77	
	50th Percentile	8.70	11.05	-1.62	8.25	9.05		11.03	13.34	13.80	15.43	16.98	
	75th Percentile	7.93	9.26	-8.29	7.63	8.58		12.29	14.96	16.44	15.91	17.18	
	95th Percentile	6.42	8.16	-12.13	4.61	8.21		14.90	18.07	20.54	18.84	17.35	
Japan Equity	5th Percentile	9.27	2.74	0.91	13.19	14.94	4.70	13.32	15.69	14.48	11.98	12.80	18.76
	25th Percentile	7.96	2.14	-0.23	9.91	10.37	4.70	14.34	16.18	14.86	13.51	13.65	18.76
	50th Percentile	7.37	0.13	-7.10	8.84	8.70	4.70	14.83	18.24	16.15	13.86	14.94	18.76
	75th Percentile	4.12	-2.21	-11.95	4.80	4.75	4.70	15.68	18.86	16.63	14.12	15.28	18.76
	95th Percentile	1.92	-4.78	-14.14	2.34	3.63	4.70	17.52	21.67	20.01	17.66	17.11	18.76
Long Term General Bond	5th Percentile	1.64	3.16	2.39	1.92	3.66	3.39	0.77	0.91	0.91	1.45	1.53	1.21
	25th Percentile	1.25	1.96	1.80	1.55	2.77	3.10	1.31	1.14	1.22	1.52	2.36	1.67
	50th Percentile	0.76	1.84	0.98	1.33	2.23	2.74	1.42	1.56	1.76	2.05	2.79	2.25
	75th Percentile	0.49	0.10	-0.63	1.25	2.02	2.38	1.54	1.97	1.88	2.75	3.49	2.82
	95th Percentile	0.39	-0.13	-1.58	1.18	1.92	2.10	4.29	3.85	3.49	3.21	4.98	3.28
Mid Term General Bond	5th Percentile	0.72	1.43	1.66	1.91	2.57	2.79	0.10	0.16	0.20	0.32	0.41	0.43
	25th Percentile	0.57	1.22	1.38	1.61	2.30	2.35	0.16	0.21	0.24	0.43	0.51	0.60
	50th Percentile	0.50	1.14	1.13	1.43	2.05	2.15	0.20	0.28	0.31	0.50	0.57	0.69
	75th Percentile	0.45	1.04	1.03	1.21	1.85	1.93	0.31	0.34	0.38	0.62	0.67	0.74
	95th Percentile	0.36	0.82	0.80	1.01	1.54	1.57	0.53	0.63	0.63	0.78	1.00	1.29
Moderate Allocation	5th Percentile	3.90	3.04	0.61	6.58	4.62	10.83	1.64	2.41	3.03	3.27	3.09	6.34
	25th Percentile	2.69	1.80	-0.34	4.79	3.88	10.00	2.49	3.48	4.11	3.86	3.90	8.18
	50th Percentile	1.62	0.89	-1.82	3.61	2.88	9.16	3.01	4.99	5.97	5.91	5.75	9.22
	75th Percentile	1.11	0.42	-3.89	3.06	2.18	7.82	4.80	6.22	7.38	6.65	6.95	9.78
	95th Percentile	0.81	-1.12	-7.32	1.70	1.40	5.13	6.00	7.58	8.92	8.67	7.96	10.65

Return and Risk statistics for Thailand Mutual funds

ข้อตกลงและเงื่อนไขของข้อมูลเปรียบเทียบผลการดำเนินงานแบบเปอร์เซ็นต์ไทล์
)Disclaimer of Peer group Fund Performance(

1. ผลการดำเนินงานในอดีตของกองทุน มิได้เป็นสิ่งยืนยันถึงผลการดำเนินงานในอนาคต
2. ผู้ลงทุนสามารถดูข้อมูลฉบับเต็มได้ที่ www.aimc.or.th
3. ผลการดำเนินงานของกองทุนที่การเปรียบเทียบแบ่งตามประเภทกองทุนรวมภายใต้ข้อกำหนดของสมาคมบริษัทจัดการลงทุน โดยกองทุนที่จะถูกเปรียบเทียบผลการดำเนินงานในแต่ละช่วงเวลากับกองทุนประเภทเดียวกันในระดับเปอร์เซ็นต์ไทล์ (Percentiles) ต่างๆ โดยแบ่งออกเป็น
 - 5th Percentile แสดงผลการดำเนินงานของกองทุนอันดับที่ 5 เปอร์เซ็นต์ไทล์ (Top 5% performance)
 - 25th Percentile แสดงผลการดำเนินงานของกองทุนอันดับที่ 25 เปอร์เซ็นต์ไทล์ (Top 25% performance)
 - 50th Percentile แสดงผลการดำเนินงานของกองทุนอันดับที่ 50 เปอร์เซ็นต์ไทล์ (Median performance)
 - 75th Percentile แสดงผลการดำเนินงานของกองทุนอันดับที่ 75 เปอร์เซ็นต์ไทล์ (Bottom 25% performance)
 - 95th Percentile แสดงผลการดำเนินงานของกองทุนอันดับที่ 95 เปอร์เซ็นต์ไทล์ (Bottom 5% performance)
4. ผลตอบแทนที่มีอายุเกินหนึ่งปีนั้นมีการแสดงเป็นผลตอบแทนต่อปี

เมื่อผู้ลงทุนทราบผลตอบแทนของกองทุนที่ลงทุน สามารถนำไปเปรียบเทียบกับเปอร์เซ็นต์ไทล์ตามตาราง จะทราบว่ากองทุนที่ลงทุนนั้นอยู่ในช่วงที่เท่าใดของประเภทกองทุนรวมนั้น

“รองรับกองทุนสำรองเลี้ยงชีพ”

หนังสือชี้ชวนส่วนสรุปข้อมูลสำคัญ

ข้อมูล ณ วันที่ 28 ธันวาคม 2561



บริษัทหลักทรัพย์จัดการกองทุน
ยูโอบี (ประเทศไทย) จำกัด
การเข้าร่วมต่อต้านการทุจริต :
ได้รับการรับรอง CAC

กองทุนเปิด ยูไนเต็ด โกลบอล เฮลท์แคร์ เพื่อการเลี้ยงชีพ
United Global Healthcare RMF (UHCRMF)
กองทุนรวมตราสารทุน
กองทุนรวมหน่วยลงทุนประเภท Feeder Fund
กองทุนรวมเพื่อการเลี้ยงชีพ
(Retirement Mutual Fund : RMF)
กองทุนรวมหมวดอุตสาหกรรม (Sector Fund)
กองทุนรวมที่เน้นลงทุนแบบมีความเสี่ยงต่างประเทศ

กองทุนนี้ลงทุนกระจุกตัวในหมวดอุตสาหกรรม
จึงมีความเสี่ยงที่ผู้ลงทุนอาจสูญเสียเงินลงทุนจำนวนมาก



คุณกำลังจะลงทุนอะไร?



กองทุนรวมนี้เหมาะกับใคร



คุณต้องระวังอะไรเป็นพิเศษ?



สัดส่วนของประเภททรัพย์สินที่ลงทุน



ค่าธรรมเนียม



ผลการดำเนินงาน



ข้อมูลอื่นๆ

การลงทุนในกองทุนรวม ไม่ใช่ การฝากเงิน



คุณกำลังจะลงทุนอะไร ?

นโยบายการลงทุน

กองทุนจะลงทุนในหน่วยลงทุนของกองทุนรวมต่างประเทศ ชื่อ United Global Healthcare Fund โดยได้รับการอนุมัติให้จัดตั้งกองทุนและจดทะเบียนในประเทศสิงคโปร์ (Singapore) และอยู่ภายใต้กฎหมายที่เกี่ยวข้องของประเทศสิงคโปร์ โดยอยู่ภายใต้การกำกับดูแลของ Monetary Authority of Singapore (MAS) ซึ่งเป็นสมาชิกของ International Organizations of Securities Commission (IOSCO) กองทุนจะลงทุนในหน่วยลงทุนของกองทุน United Global Healthcare Fund เพียงกองทุนเดียว โดยเฉลี่ยในรอบปีบัญชีไม่น้อยกว่าร้อยละ 80 ของมูลค่าทรัพย์สินสุทธิของกองทุน หรือตามอัตราส่วนที่สำนักงานคณะกรรมการ ก.ล.ด. จะประกาศกำหนด แต่ทั้งนี้ จะลงทุนในต่างประเทศ โดยเฉลี่ยในรอบปีบัญชีไม่น้อยกว่าร้อยละ 80 ของมูลค่าทรัพย์สินสุทธิของกองทุน โดยส่วนที่เหลือจะลงทุนในทรัพย์สินตามประเภทของหลักทรัพย์หรือทรัพย์สินหรือการขาดผลโดยวิธีอื่นอย่างใดอย่างหนึ่ง หรือหลายอย่างตามที่คณะกรรมการ ก.ล.ด. หรือสำนักงานคณะกรรมการ ก.ล.ด. ประกาศกำหนด โดยจะลงทุนให้สอดคล้องกับนโยบายกองทุนที่กำหนดไว้

กองทุนอาจพิจารณาลงทุนในหรือมีไว้ซึ่งสัญญาซื้อขายล่วงหน้า (Derivatives) ที่มีตัวแปรเป็นอัตราแลกเปลี่ยนเงินโดยมีวัตถุประสงค์เพื่อป้องกันความเสี่ยง (Hedging) ตามหลักเกณฑ์ที่คณะกรรมการ ก.ล.ด. และ/หรือสำนักงานคณะกรรมการ ก.ล.ด. ประกาศกำหนด โดยขึ้นอยู่กับดุลยพินิจของผู้จัดการกองทุนตามความเหมาะสมกับสถานการณ์ในแต่ละขณะ ซึ่งการใช้เครื่องมือป้องกันความเสี่ยงอาจมีต้นทุนสำหรับการทำธุรกรรมป้องกันความเสี่ยง โดยอาจทำให้ผลตอบแทนของกองทุนโดยรวมลดลงจากต้นทุนที่เพิ่มขึ้น

นโยบายการลงทุนของกองทุนต่างประเทศ

กองทุน United Global Healthcare Fund มีวัตถุประสงค์ในการลงทุนที่เน้นลงทุนในตราสารทุนของบริษัทที่ดำเนินธุรกิจ Healthcare ในตลาดหลักทรัพย์ทั่วโลก ซึ่งมีการบริหารจัดการโดย UOB Asset Management Limited

คุณสามารถศึกษาข้อมูลกองทุนหลักได้จาก : www.uobam.com.sg

กลยุทธ์การบริหารกองทุน

มุ่งหวังให้ผลประกอบการเคลื่อนไหวตามดัชนีชี้วัด (passive management)



กองทุนรวมนี้เหมาะกับใคร ?

1. เหมาะสำหรับเงินลงทุนของผู้ลงทุนที่มุ่งหวังผลตอบแทนที่ดีจากการลงทุนในกองทุนรวมต่างประเทศ เพื่อส่งเสริมการออมระยะยาวเพื่อการเลี้ยงชีพหลังเกษียณอายุรวมทั้งการได้รับสิทธิประโยชน์ทางภาษีจากการลงทุนในกองทุนของผู้ถือหน่วยลงทุน โดยควรเป็นเงินลงทุนส่วนที่สามารถยอมรับความเสี่ยงจากการลงทุนได้ในระดับสูง โดยผลตอบแทนที่กองทุนจะได้รับส่วนใหญ่มาจากกำไรส่วนต่างของราคาหน่วยลงทุน
2. ผู้ลงทุนที่สามารถรับความผันผวนของราคาหุ้นที่กองทุนรวมไปลงทุน ซึ่งอาจจะปรับตัวเพิ่มสูงขึ้นหรือลดลงจนต่ำกว่ามูลค่าที่ลงทุนและทำให้ขาดทุนได้
3. ผู้ที่สามารถลงทุนในระยะกลางถึงระยะยาว โดยคาดหวังผลตอบแทนในระยะยาวที่ดีกว่าการลงทุนในตราสารหนี้ทั่วไป
4. ผู้ลงทุนที่ต้องการกระจายการลงทุนไปยังหุ้นกลุ่ม Healthcare

กองทุนรวมนี้ **ไม่เหมาะ** กับใคร

1. ผู้ลงทุนที่ต้องการใช้เงินลงทุนในส่วนนี้ก่อนอายุครบ 55 ปีบริบูรณ์
2. ผู้ลงทุนที่อายุเกิน 55 ปีบริบูรณ์ แต่ต้องการใช้เงินก่อนถือหน่วยลงทุนครบ 5 ปี
3. ผู้ลงทุนที่เน้นการได้รับผลตอบแทนในจำนวนเงินที่แน่นอน หรือรักษาเงินต้นให้อยู่ครบ



ทำอย่างไรหากยังไม่เข้าใจนโยบาย และความเสี่ยงของกองทุนนี้

- **อ่าน**หนังสือชี้ชวนฉบับเต็ม หรือ**สอบถาม**ผู้สนับสนุนการขายและบริษัทจัดการ
- **อย่าลงทุน**หากไม่เข้าใจลักษณะและความเสี่ยงของกองทุนรวมนี้ดีพอ



คุณต้องระวังอะไรเป็นพิเศษ ?

คำเตือนที่สำคัญ

1. กองทุนไทยนำเงินไปลงทุนในหน่วยลงทุนของกองทุนหลักเป็นสกุลเงินดอลลาร์สหรัฐ กองทุนนี้จึงมีความเสี่ยงจากอัตราแลกเปลี่ยนสกุลเงินบาทและสกุลเงินดอลลาร์สหรัฐ ทั้งนี้ กองทุนไทยอาจป้องกันความเสี่ยงจากอัตราแลกเปลี่ยนตามดุลยพินิจของผู้จัดการกองทุน เป็นเหตุให้กองทุนไทยมีความเสี่ยงจากอัตราแลกเปลี่ยน จึงอาจทำให้ผู้ลงทุนได้รับผลตอบแทนจากอัตราแลกเปลี่ยนหรือได้รับเงินคืนต่ำกว่าเงินลงทุนเริ่มแรกได้
2. กองทุนหลักจะนำเงินไปลงทุนต่อในหลายหลายสกุลเงินตามแต่ละประเทศที่กองทุนหลักไปลงทุน ทั้งนี้ กองทุนหลักอาจป้องกันความเสี่ยงจากอัตราแลกเปลี่ยนตามดุลยพินิจของผู้จัดการกองทุน
3. กองทุนหลักอาจลงทุนในสัญญาซื้อขายล่วงหน้าเพื่อแสวงหาผลประโยชน์ตอบแทน (Efficient Portfolio Management) จึงมีความเสี่ยงมากกว่ากองทุนรวมอื่น
4. กองทุนหลักไม่ได้ระบุเกี่ยวกับ Total Junk Limit ไว้ ทำให้อาจลงทุนได้ตั้งแต่ 0%-100% แต่อย่างไรก็ตาม กองทุนไทยจะควบคุมดูแล (monitor) ให้เป็นไปตามกฎเกณฑ์ของสำนักงานคณะกรรมการ ก.ล.ด.
5. กองทุนเปิด ยูไนเต็ด โกลบอล เฮลท์แคร์ เพื่อการเลี้ยงชีพ มีนโยบายการลงทุนในหน่วยลงทุนของกองทุน United Global Healthcare Fund (กองทุนหลัก) ซึ่งกองทุนหลักดังกล่าวมีนโยบายการลงทุนเฉพาะเจาะจงในหมวดอุตสาหกรรม จึงอาจมีความเสี่ยงและความผันผวนของราคาสูงกว่ากองทุนรวมทั่วไปที่มีการกระจายการลงทุนในหลายอุตสาหกรรม ดังนั้น ผู้ลงทุนควรศึกษาข้อมูลหมวดอุตสาหกรรมดังกล่าวเพื่อประกอบการตัดสินใจลงทุนด้วย
6. ผู้ถือหน่วยลงทุนไม่สามารถนำหน่วยลงทุนของกองทุนรวมเพื่อการเลี้ยงชีพไปจำหน่าย โอน จำนอง หรือนำไปค้ำประกันได้
7. ผู้ถือหน่วยลงทุนจะไม่ได้รับสิทธิประโยชน์ทางภาษี หากไม่ปฏิบัติตามเงื่อนไขการลงทุน และจะต้องคืนสิทธิประโยชน์ทางภาษีที่เคยได้รับภายในกำหนดเวลา มิฉะนั้นจะต้องชำระเงินเพิ่มและเบี้ยปรับตามกฎหมาย
8. ผู้ลงทุนควรศึกษาข้อมูลเกี่ยวกับสิทธิประโยชน์ทางภาษีที่ระบุไว้ในคู่มือการลงทุนในกองทุนรวมเพื่อการเลี้ยงชีพ รวมทั้งสอบถามรายละเอียดเพิ่มเติมและขอรับคู่มือการลงทุนได้ที่บริษัทจัดการกองทุนรวมหรือผู้สนับสนุนการขายหรือรับซื้อคืนหน่วยลงทุน
9. กองทุนรวมนี้ลงทุนกระจุกตัวในประเทศสหรัฐอเมริกาผู้ลงทุนจึงควรพิจารณาการกระจายความเสี่ยงของพอร์ตการลงทุนโดยรวมของตนเองด้วย

แผนภาพแสดงตำแหน่งความเสี่ยงของกองทุนรวม



ปัจจัยความเสี่ยงที่สำคัญ

ความเสี่ยงจากความผันผวนของมูลค่าหน่วยลงทุน (Market risk)

	ต่ำ				สูง
ความผันผวนของผลการดำเนินงาน (SD)	≤ 5%	5 - 10%	10 - 15%	15 - 25%	> 25%

ความเสี่ยงจากการกระจุกตัวลงทุนในผู้ออกรายใดรายหนึ่ง (High issuer concentration risk)

	ต่ำ				สูง
การกระจุกตัวลงทุนในผู้ออกตราสารรวม	≤ 10%	10% - 20%	20% - 50%	50% - 80%	> 80%

ความเสี่ยงจากการเปลี่ยนแปลงของอัตราแลกเปลี่ยน (Exchange rate risk)

	ต่ำ			สูง
การป้องกันความเสี่ยง fx	ทั้งหมด / เกือบทั้งหมด	บางส่วน	ดูลยพินิจ	ไม่ป้องกัน

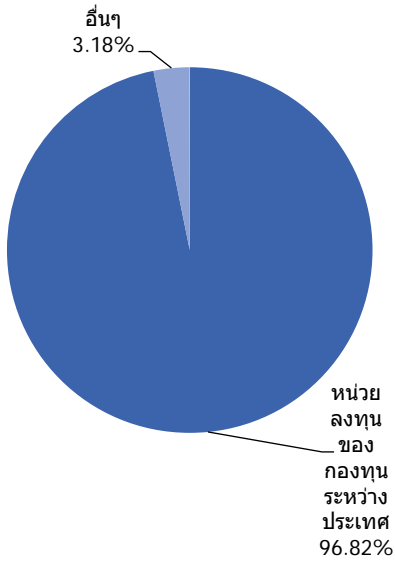
ทั้งนี้ ท่านสามารถดูคำอธิบายความเสี่ยงต่างๆได้จากคำอธิบายเพิ่มเติมท้ายเล่ม



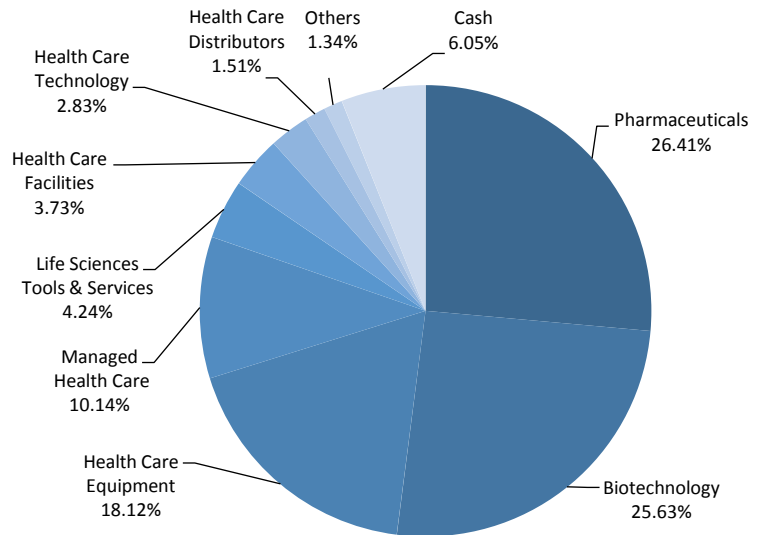
สัดส่วนของประเภททรัพย์สินที่ลงทุน

% ของ NAV

UHCRMF



United Global Healthcare Fund



ข้อมูล ณ วันที่ 28 ธันวาคม 2561

ข้อมูลกองทุนหลัก ณ วันที่ 30 พฤศจิกายน 2561

ชื่อทรัพย์สินและการลงทุนสูงสุด 5 อันดับแรก

ทรัพย์สิน 5 อันดับแรกของ กองทุนเปิด ยูไนเต็ด โกลบอล เฮลท์แคร์ เพื่อการเลี้ยงชีพ

ทรัพย์สิน	% ของ NAV
หน่วยลงทุน : United Global Healthcare Fund - Class SGD (ACC) USD REF (SG9999001176)	96.82

ทรัพย์สิน 5 อันดับแรกของ United Global Healthcare Fund (Master Fund)

UNITEDHEALTH GROUP INC	4.75
BOSTON SCIENTIFIC CORP	3.66
BRISTOL-MYERS SQUIBB CO	3.13
ASTRAZENECA PLC	2.95
EISAI CO LTD	2.37

หมายเหตุ ข้อมูลกองทุนหลัก ณ วันที่ 30 พฤศจิกายน 2561

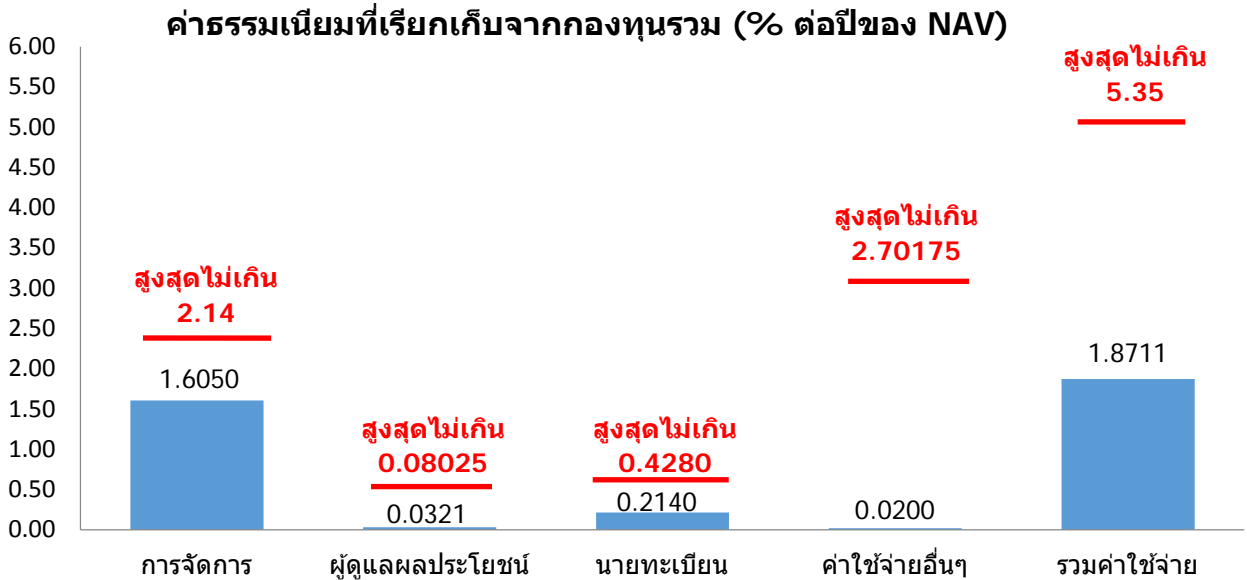
คุณสามารถดูข้อมูลของกองทุนที่เป็นปัจจุบันได้ที่ <https://www.uobam.co.th/th/mutual-fund/00406/UHCRMF>



ค่าธรรมเนียม

* ค่าธรรมเนียมมีผลกระทบต่อผลตอบแทนที่คุณจะได้รับ
ดังนั้น คุณควรพิจารณาการเรียกเก็บค่าธรรมเนียมดังกล่าวก่อนการลงทุน *

ค่าธรรมเนียมที่เรียกเก็บจริง % ต่อปีของ NAV



หมายเหตุ :

- ค่าธรรมเนียมตามรายการดังกล่าวข้างต้น ได้รวมภาษีมูลค่าเพิ่มหรือภาษีธุรกิจเฉพาะ หรือภาษีอื่นใดท่านองเดียวกัน (ถ้ามี)
- ค่าใช้จ่ายอื่นๆ ข้างต้น เช่น ค่าสอบบัญชี เรียกเก็บจริง ในอัตราร้อยละ 0.0200 เป็นต้น

ทั้งนี้ สามารถดูค่าธรรมเนียมที่เรียกเก็บจากกองทุนรวมย้อนหลัง 3 ปีได้ที่ :
<https://www.uobam.co.th/th/mutual-fund/00406/UHCRMF>

ค่าธรรมเนียมที่เรียกเก็บจากผู้ถือหน่วยลงทุน (% ของมูลค่าซื้อขาย)*

รายการ	สูงสุดไม่เกิน	เก็บจริง
ค่าธรรมเนียมการขาย	2.00	ยกเว้น
ค่าธรรมเนียมการสับเปลี่ยนหน่วยลงทุนเข้า	1.00	ยกเว้น
ค่าธรรมเนียมการรับซื้อคืน	1.00	ยกเว้น
ค่าธรรมเนียมการสับเปลี่ยนหน่วยลงทุนออก	1.00**	0.25***
ค่าธรรมเนียมการโอนหน่วย	ไม่มี	ไม่มี
ค่าธรรมเนียมการออกเอกสารแสดงสิทธิในหน่วยลงทุน	ไม่มี	ไม่มี

- * ทั้งนี้ บริษัทจัดการขอสงวนสิทธิในการคิดค่าธรรมเนียมดังกล่าวกับผู้สั่งซื้อหรือผู้ถือหน่วยลงทุนแต่ละกลุ่มหรือแต่ละคนไม่เท่ากันได้
- ** เป็นอัตราไม่เกินร้อยละของมูลค่าหน่วยลงทุนของวันทำการล่าสุดก่อนหน้าวันทำการสับเปลี่ยนหน่วยลงทุน แต่ไม่ต่ำกว่า 200 บาท โดยบริษัทจัดการหรือผู้สนับสนุนการขายหรือรับซื้อคืนจะเรียกเก็บจากผู้ถือหน่วยลงทุนโดยตรงเมื่อผู้ถือหน่วยลงทุนยื่นคำสั่งสับเปลี่ยนหน่วยลงทุน
- *** ค่าธรรมเนียมดังกล่าวจะเรียกเก็บในกรณีที่มีการสับเปลี่ยนหน่วยลงทุนออกไปยังกองทุนรวมเพื่อการเลี้ยงชีพ ภายใต้การบริหารของบริษัทจัดการอื่น ทั้งนี้ในกรณีที่มีการสับเปลี่ยนหน่วยลงทุนระหว่างกองทุนรวมเพื่อการเลี้ยงชีพภายใต้การบริหารของบริษัทจัดการ บริษัทจัดการจะยกเว้นค่าธรรมเนียมดังกล่าว

ค่าธรรมเนียมของกองทุนหลัก

Min. initial investment	Min. subsequent investment	Subscription fee(%)	Annual management fee(%)
USD 1,000	USD 500	5	1.75

หมายเหตุ ข้อมูลกองทุนหลัก ณ วันที่ 30 พฤศจิกายน 2561

ทั้งนี้ สามารถดูค่าธรรมเนียมของกองทุนหลักได้ที่ : www.uobam.com.sg

ค่าตอบแทนที่ได้รับจากบริษัทจัดการต่างประเทศ (Rebate fee) : 0.9650 % ของNAV

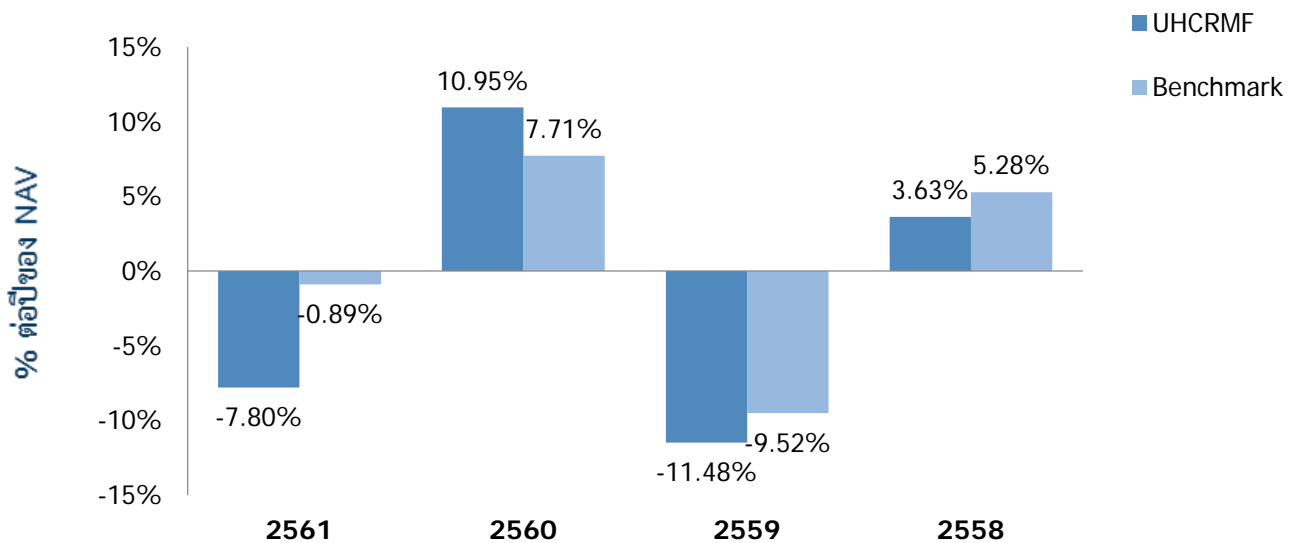


ผลการดำเนินงานในอดีต

* ผลการดำเนินงานในอดีต มิได้เป็นสิ่งยืนยันถึงผลการดำเนินงานในอนาคต *

1. ดัชนีชี้วัด คือ ดัชนี MSCI AC World Health Care Index ซึ่งเป็นดัชนีที่เปรียบเทียบผลการดำเนินงานของกองทุนหลัก (Master Fund) ในสกุลเงินดอลลาร์สหรัฐ ปรับด้วยอัตราแลกเปลี่ยนเพื่อเทียบค่าสกุลเงินบาท ณ วันที่คำนวณผลตอบแทน
2. ผลการดำเนินงานย้อนหลังตามปีปฏิทิน

ผลการดำเนินงาน



3. กองทุนนี้เคยมีผลขาดทุนสูงสุดในช่วงเวลา 5 ปี (หรือตั้งแต่จัดตั้งกองทุน) คือ -22.1403%
4. ความผันผวนของผลการดำเนินงาน (standard deviation) คือ 17.02% ต่อปี
5. ประเภทกองทุนรวมเพื่อใช้เปรียบเทียบผลการดำเนินงาน ณ จุดขาย คือ Health Care

* คุณสามารถดูข้อมูลที่เป็นปัจจุบันได้ที่ <https://www.uobam.co.th/th/mutual-fund/00406/UHCRMF>

6. ผลการดำเนินงานย้อนหลังแบบปีกumul

กองทุน	YTD	3 เดือน	Percentile	6 เดือน	Percentile	1 ปี	Percentile	3 ปี	Percentile	5 ปี	Percentile	10 ปี	Percentile	ตั้งแต่จัดตั้งกองทุน
ผลตอบแทนกองทุนรวม	-7.80%	-18.13%	95	-10.82%	95	-7.82%	95	-3.26%	75	N/A	N/A	N/A	N/A	-1.88%
ผลตอบแทนดัชนีชี้วัด	-0.89%	-10.11%	5	-3.05%	5	-0.89%	25	-1.15%	25	N/A	N/A	N/A	N/A	0.50%
ความผันผวนของกองทุน	16.48%	11.27%	5	12.49%	5	16.71%	75	17.41%	95	N/A	N/A	N/A	N/A	17.02%
ความผันผวนของดัชนีชี้วัด	13.01%	9.02%	5	9.72%	5	13.20%	5	12.64%	5	N/A	N/A	N/A	N/A	12.60%

- ผลตอบแทนที่มีอายุมากกว่าหรือเท่ากับ 1 ปี จะแสดงเป็นผลตอบแทนต่อปี
- เอกสารการวัดผลการดำเนินงานของกองทุนรวมฉบับนี้ ได้จัดทำขึ้นตามมาตรฐานการวัดและนำเสนอผลการดำเนินงานของกองทุนรวมของสมาคมบริษัทจัดการลงทุน

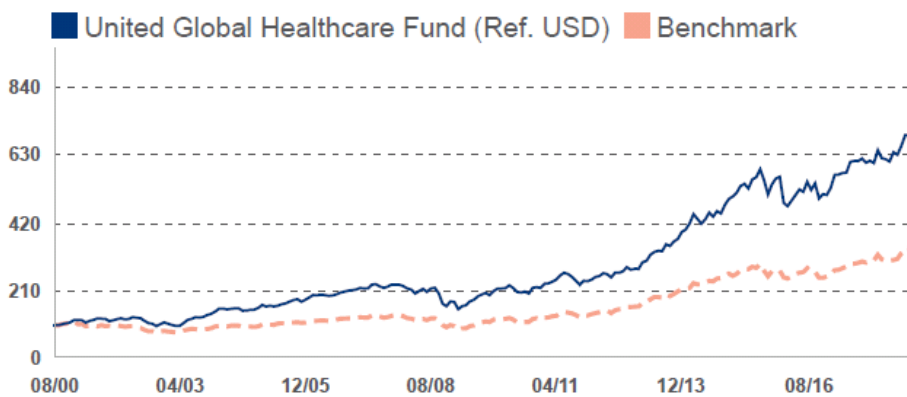
คุณสามารถดูข้อมูลที่เป็นปัจจุบันได้ที่ : <https://www.uobam.co.th/th/mutual-fund/00406/UHCRMF>

AIMC Category	Peer Percentile	Return (%)						Standard Deviation (%)					
		3M	6M	1Y	3Y	5Y	10Y	3M	6M	1Y	3Y	5Y	10Y
Health Care	5th Percentile	-9.41	-2.35	0.43	-0.01	7.44	12.75	18.65	14.42	13.71	12.67	15.89	13.93
	25th Percentile	-12.52	-4.70	-1.51	-0.84	6.74	12.18	21.61	16.33	15.67	14.89	15.95	14.29
	50th Percentile	-14.89	-7.63	-3.66	-2.13	5.87	11.48	22.17	16.88	16.16	16.17	16.03	14.73
	75th Percentile	-15.23	-8.13	-4.72	-3.23	5.00	10.77	22.79	17.37	16.80	16.75	16.11	15.18
	95th Percentile	-18.13	-10.81	-8.29	-4.50	4.30	10.20	23.19	17.98	25.31	17.52	16.18	15.53

ตารางแสดงผลการดำเนินงานของกลุ่ม Health Care ข้อมูล ณ วันที่ 31 ธันวาคม 2561

ผลการดำเนินงานย้อนหลังของกองทุนหลัก

Fund Performance Since Inception in US Dollar



Fund performance is calculated on a NAV to NAV basis.
Benchmark: MSCI ACWI Healthcare

Performance	Cumulative Performance (%)				Annualised Performance (%)			
	1M	3M	6M	1Y	3Y	5Y	10Y	Since Incept
Fund NAV to NAV	3.73	-8.84	-1.18	3.12	4.28	10.10	14.78	10.63
Fund (Charges applied [^])	-1.46	-13.40	-6.13	-2.04	2.51	8.97	14.19	10.32
Benchmark	5.45	0.10	10.27	10.79	7.92	9.45	13.58	6.84

Source: Morningstar. Performance as at 30 November 2018, USD basis, with dividends and distributions reinvested, if any. Performance figures for 1 month till 1 year show the % change, while performance figures above 1 year show the average annual compounded returns. Since inception performance under 1 year is not annualised.

[^]Includes the effect of the subscription fee applied.

ข้อมูล ณ วันที่ 30 พฤศจิกายน 2561

คุณสามารถดูข้อมูลที่เป็นปัจจุบันได้ที่ : <http://www.uobam.com.sg>



ข้อมูลอื่นๆ

นโยบายการจ่ายปันผล	ไม่จ่าย								
ผู้ดูแลผลประโยชน์	ธนาคารกสิกรไทย จำกัด (มหาชน)								
วันที่จดทะเบียน	25 สิงหาคม 2558								
อายุโครงการ	ไม่กำหนด								
การซื้อและขายคืนหน่วยลงทุน	<p>วันทำการซื้อ : ทุกวันทำการ ตั้งแต่เวลาเริ่มเปิดทำการ ถึง 15.30 น.</p> <p>มูลค่าขั้นต่ำของการซื้อครั้งแรก : ไม่กำหนด</p> <p>มูลค่าขั้นต่ำของการสั่งซื้อครั้งถัดไป : ไม่กำหนด</p> <p>วันทำการขายคืน : ทุกวันทำการ ตั้งแต่เวลาเปิดทำการ ถึง 14.00 น.</p> <p>มูลค่าขั้นต่ำของการขายคืน : ไม่กำหนด</p> <p>ยอดคงเหลือขั้นต่ำ : ไม่กำหนด</p> <p>ระยะเวลาการรับเงินค่าขายคืน : ภายใน 5 วันทำการนับแต่วันถัดจากวันคำนวณมูลค่าทรัพย์สินสุทธิ มูลค่าหน่วยลงทุนและราคาหน่วยลงทุนของวันทำการรับซื้อคืนหน่วยลงทุน โดยมีให้นับรวมวันหยุดทำการในต่างประเทศของผู้ประกอบธุรกิจการจัดการกองทุนต่างประเทศที่มีลักษณะในทำนองเดียวกับธุรกิจการจัดการกองทุนรวมซึ่งบริษัทจัดการกองทุนรวมได้ระบุเกี่ยวกับวันหยุดทำการในต่างประเทศดังกล่าวไว้แล้วในเว็บไซต์ของบริษัทจัดการ</p> <p>หมายเหตุ สามารถดูวันทำการซื้อขายหน่วยลงทุนและตรวจสอบมูลค่าทรัพย์สินรายวันได้ที่ www.uobam.co.th</p>								
รายชื่อผู้จัดการกองทุน	<table border="1"> <thead> <tr> <th>ชื่อ-นามสกุล</th> <th>วันที่เริ่มบริหารกองทุนนี้</th> </tr> </thead> <tbody> <tr> <td>นางสาววรรณจันทร์ อังถาวร*</td> <td>25 สิงหาคม 2558</td> </tr> <tr> <td>นายกิตติพงษ์ กังวานเกียรติชัย*</td> <td>25 สิงหาคม 2558</td> </tr> <tr> <td>นายวิจักขณ์ ณ เชียงใหม่</td> <td>16 กรกฎาคม 2561</td> </tr> </tbody> </table> <p>* ปฏิบัติหน้าที่เป็นผู้จัดการกองทุนและผู้จัดการลงทุนในสัญญาซื้อขายล่วงหน้าเพิ่มเติม</p>	ชื่อ-นามสกุล	วันที่เริ่มบริหารกองทุนนี้	นางสาววรรณจันทร์ อังถาวร*	25 สิงหาคม 2558	นายกิตติพงษ์ กังวานเกียรติชัย*	25 สิงหาคม 2558	นายวิจักขณ์ ณ เชียงใหม่	16 กรกฎาคม 2561
ชื่อ-นามสกุล	วันที่เริ่มบริหารกองทุนนี้								
นางสาววรรณจันทร์ อังถาวร*	25 สิงหาคม 2558								
นายกิตติพงษ์ กังวานเกียรติชัย*	25 สิงหาคม 2558								
นายวิจักขณ์ ณ เชียงใหม่	16 กรกฎาคม 2561								
ผู้สนับสนุนการขายหรือรับซื้อคืน	<ol style="list-style-type: none"> ธนาคารยูโอบี จำกัด (มหาชน) : โทรศัพท์ 0-2343-3000 ธนาคาร ซีไอเอ็มบี ไทย จำกัด (มหาชน) Private Bank : โทรศัพท์ 0-2626-7777 ธนาคารทหารไทย จำกัด (มหาชน) : โทรศัพท์ 0-2299-1111 บริษัทหลักทรัพย์ โนมูระ พัฒนสิน จำกัด (มหาชน) : โทรศัพท์ 0-2638-5000, 0-2287-6000 บริษัทหลักทรัพย์ เมย์แบงก์ กิมเอ็ง (ประเทศไทย) จำกัด (มหาชน) : โทรศัพท์ 0-2658-6300 บริษัทหลักทรัพย์ ไอ วี โกลบอล จำกัด (มหาชน) : โทรศัพท์ 0-2658-5800 บริษัทหลักทรัพย์ ยูโอบี เคย์เฮียน (ประเทศไทย) จำกัด (มหาชน) : โทรศัพท์ 0-2659-8000 บริษัทหลักทรัพย์ กรุงศรี จำกัด (มหาชน) : โทรศัพท์ 0-2659-7384, 0-2659-8402 บริษัทหลักทรัพย์ เอเซีย พลัส จำกัด (มหาชน) : โทรศัพท์ 0-2680-1000 								

	<p>10. บริษัทหลักทรัพย์ เออีซี จำกัด (มหาชน): โทรศัพท์ 0-2659-3456</p> <p>11. บริษัทหลักทรัพย์ ฟิลลิป (ประเทศไทย) จำกัด (มหาชน) : โทรศัพท์ 0-2635-1755, 0-2635-1718</p> <p>12. บริษัทหลักทรัพย์ ภัทร จำกัด (มหาชน) : โทรศัพท์ 0-2305-9000</p> <p>13. บริษัทหลักทรัพย์ ฟินันเซีย ไซรัส จำกัด (มหาชน) : โทรศัพท์ 0-2646-4540, 0-2646-9987-8</p> <p>14. บริษัทหลักทรัพย์ ดีบีเอส วิคเคอส์ (ประเทศไทย) จำกัด : โทรศัพท์ 0-2657-7171</p> <p>15. บริษัทหลักทรัพย์จัดการกองทุน เมอร์ซัน พาร์ทเนอร์ จำกัด : โทรศัพท์ 0-2231-8555</p> <p>16. บริษัทหลักทรัพย์ เคจีไอ (ประเทศไทย) จำกัด (มหาชน) : โทรศัพท์ 0-2231-1111 ต่อ 658, 679, 684, 699</p> <p>17. บริษัทหลักทรัพย์ บัวหลวง จำกัด (มหาชน) : โทรศัพท์ 0-2632-0777, 0-2231-3777</p> <p>18. บริษัทหลักทรัพย์ ซีจีเอส-ซีไอเอ็มบี (ประเทศไทย) จำกัด : โทรศัพท์ 0-2846-8689</p> <p>19. บริษัท แอ็ดวานซ์ ไลฟ์ ประกันชีวิต จำกัด (มหาชน) : โทรศัพท์ 0-2648-3600</p> <p>20. ธนาคารอมสิน : โทรศัพท์ 0-2299-8000</p> <p>21. ธนาคารแลนด์ แอนด์ เฮาส์ จำกัด (มหาชน) : โทรศัพท์ 0-2359-0000 ต่อ 4800, 4750, 4700</p> <p>22. บริษัทหลักทรัพย์ ไอรา จำกัด (มหาชน) : โทรศัพท์ 0-2684-8737, 0-2684-8888</p> <p>23. บริษัทหลักทรัพย์จัดการกองทุน เอเซีย เวลท์ จำกัด : โทรศัพท์ 0-2680-5033</p> <p>24. บริษัทหลักทรัพย์นายหน้าซื้อขายหน่วยลงทุน เว็ลธ เมจิก จำกัด : โทรศัพท์ 0-2861-5508</p> <p>25. ธนาคารทีสโก้ จำกัด (มหาชน) : โทรศัพท์ 0-2633-6000</p> <p>26. บริษัทหลักทรัพย์ หยวนต้า (ประเทศไทย) จำกัด : โทรศัพท์ 0-2009-8888</p> <p>27. บริษัทหลักทรัพย์นายหน้าซื้อขายหน่วยลงทุน บรอดเกท จำกัด : โทรศัพท์ 0-2620-6830-36</p> <p>28. บริษัท หลักทรัพย์นายหน้าซื้อขายหน่วยลงทุน ฟินโนมีนา จำกัด : โทรศัพท์ 0-2026-5100</p> <p>29. บริษัทหลักทรัพย์นายหน้าซื้อขายหน่วยลงทุน โรโบเวลธ์ จำกัด : โทรศัพท์ 0-2107-1860 หรือผู้สนับสนุนการขายหรือรับซื้อคืน ที่บริษัทจัดการแต่งตั้งขึ้น</p>
อัตราส่วนหมุนเวียนการลงทุนของกองทุนรวม (PTR)	ในรอบระยะเวลาที่ผ่านมาอันหลัง 1 ปี เท่ากับ 4.83%
ติดต่อสอบถาม รับหนังสือชี้ชวนร้องเรียน	<p>บริษัทหลักทรัพย์จัดการกองทุน ยูโอบี (ประเทศไทย) จำกัด</p> <p>ที่อยู่ : ชั้น 23A, 25 อาคารเอเชียเซ็นเตอร์ เลขที่ 173/27-30, 32-33 ถนนสาทรใต้ แขวงทุ่งมหาเมฆ เขตสาทร กรุงเทพมหานคร 10120</p> <p>โทรศัพท์ : 0-2786-2222 โทรสาร 0-2786-2377</p> <p>Website : www.uobam.co.th / Email : wealthservice@uobam.co.th</p>
ธุรกรรมที่อาจก่อให้เกิดความขัดแย้งทางผลประโยชน์	คุณสามารถตรวจสอบธุรกรรมที่อาจก่อให้เกิดความขัดแย้งทางผลประโยชน์ได้ที่ www.uobam.co.th

- การลงทุนในหน่วยลงทุนไม่ใช่การฝากเงิน รวมทั้งไม่ได้อยู่ภายใต้ความคุ้มครองของสถาบันคุ้มครองเงินฝาก จึงมีความเสี่ยงจากการลงทุนซึ่งผู้ลงทุนอาจไม่ได้รับเงินลงทุนคืนเต็มจำนวน
- ได้รับอนุมัติจัดตั้งและอยู่ภายใต้การกำกับดูแลของสำนักงาน ก.ล.ด
- การพิจารณาหนังสือชี้ชวนในการเสนอขายหน่วยลงทุนของกองทุนรวมนี้มิได้เป็นการแสดงว่าสำนักงาน ก.ล.ด. ได้รับรองถึงความถูกต้องของข้อมูลในหนังสือชี้ชวนของกองทุนรวม หรือได้ประกันราคาหรือผลตอบแทนของหน่วยลงทุนที่เสนอขายนั้น ทั้งนี้ บริษัทจัดการกองทุนรวมได้สอบถามข้อมูลในหนังสือชี้ชวนส่วนสรุปข้อมูลสำคัญ ณ วันที่ 28 ธันวาคม 2561 แล้วด้วยความระมัดระวังในฐานะผู้รับผิดชอบในการดำเนินการของกองทุนรวมและขอรับรองว่าข้อมูลดังกล่าวถูกต้อง ไม่เป็นเท็จ และไม่ทำให้ผู้อื่นสำคัญผิด

*CAC หมายถึง Thailand's Private Sector Collective Action Coalition Against Corruption (โครงการแนวร่วมปฏิบัติของภาคเอกชนไทยในการต่อต้านการทุจริตของสมาคมส่งเสริมสถาบันกรรมการบริษัทไทย)

อัตราส่วนหมุนเวียนการลงทุนของกองทุนรวม (Portfolio turnover ratio : PTR) เพื่อให้ผู้ลงทุนทราบถึงปริมาณการซื้อขายทรัพย์สินของกองทุน และสะท้อนกลยุทธ์การลงทุนของผู้จัดการกองทุนได้ดียิ่งขึ้น โดยคำนวณจากมูลค่าที่ต่ำกว่าระหว่างผลรวมของมูลค่าการซื้อขายทรัพย์สินกับผลรวมของมูลค่าการขายทรัพย์สินที่กองทุนรวมลงทุนในรอบระยะเวลาผ่านมาย้อนหลัง 1 ปีหารด้วยมูลค่าทรัพย์สินสุทธิเฉลี่ยของกองทุนรวมในรอบระยะเวลาเดียวกัน

ปัจจัยความเสี่ยงที่สำคัญเพิ่มเติม

- 1. ความเสี่ยงจากความผันผวนของราคาหลักทรัพย์ (Market Risk) :** หมายถึง ความเสี่ยงที่มูลค่าของหลักทรัพย์ที่กองทุนรวมลงทุนจะเปลี่ยนแปลงเพิ่มขึ้นหรือลดลงจากปัจจัยภายนอก เช่น สภาพเศรษฐกิจการลงทุน ปัจจัยทางการเมืองทั้งในและต่างประเทศ เป็นต้น ซึ่งพิจารณาได้จากค่า standard deviation (SD) ของกองทุนรวม หากกองทุนรวมมีค่า SD สูง แสดงว่ากองทุนรวมมีความผันผวนจากการเปลี่ยนแปลงของราคาหลักทรัพย์สูง
- 2. ความเสี่ยงจากการเปลี่ยนแปลงของอัตราแลกเปลี่ยน (Currency Risk)** หมายถึง การเปลี่ยนแปลง ของอัตราแลกเปลี่ยนมีผลกระทบต่อมูลค่าของหน่วยลงทุน เช่น กองทุนรวมลงทุนด้วยสกุลเงินดอลลาร์ ในช่วงที่เงินบาทอ่อน แต่ขายทำกำไรในช่วงที่บาทแข็ง กองทุนรวมจะได้เงินบาทกลับมาน้อยลง ในทางกลับกันหากกองทุนรวมลงทุนในช่วงที่บาทแข็งและขายทำกำไรในช่วงที่บาทอ่อน ก็อาจได้ผลตอบแทนมากขึ้นกว่าเดิมด้วยเช่นกัน ดังนั้น การป้องกันความเสี่ยงจากอัตราแลกเปลี่ยนจึงเป็นเครื่องมือสำคัญในการบริหารความเสี่ยงจากดังกล่าว ซึ่งทำได้ดังต่อไปนี้ คือ
 - อาจป้องกันความเสี่ยงตามดุลยพินิจของผู้จัดการกองทุนรวม : ผู้ลงทุนอาจมีความเสี่ยงจากอัตราแลกเปลี่ยน เนื่องจากการป้องกันความเสี่ยงขึ้นอยู่กับดุลยพินิจของผู้จัดการกองทุนรวมในการพิจารณาว่าจะป้องกันความเสี่ยงหรือไม่
- 3. ความเสี่ยงจากการลงทุนในสัญญาซื้อขายล่วงหน้า (Derivatives Risk)** หมายถึง สัญญาซื้อขายล่วงหน้าบางประเภทอาจมีการขึ้นลงผันผวน (volatile) มากกว่าหลักทรัพย์พื้นฐาน ดังนั้นหากกองทุนมีการลงทุนในหลักทรัพย์ดังกล่าวย่อมทำให้สินทรัพย์มีความผันผวนมากกว่าการลงทุนในหลักทรัพย์พื้นฐาน (Underlying Security)
- 4. ความเสี่ยงของประเทศที่ลงทุน (Country and Political Risk)** ความเสี่ยงที่เกิดจากการเปลี่ยนแปลงภายในประเทศ เช่น การเปลี่ยนแปลงทางการเมือง
- 5. ความเสี่ยงของการนำเงินออกจากประเทศที่ลงทุน (Repatriation Risk)** เป็นความเสี่ยงที่เกิดจากการเปลี่ยนแปลงภายในประเทศที่กองทุนลงทุน เช่น การเปลี่ยนแปลงทางการเมือง ข้อจำกัด กฎเกณฑ์ หรือนโยบายต่างๆ ของรัฐบาลในการบริหารประเทศ ซึ่งรวมถึงสาเหตุอื่นๆ ที่อาจทำให้ไม่สามารถชำระหนี้ได้ตรงตามระยะเวลาที่กำหนด รวมถึงอาจทำให้กองทุนเกิดความเสียหายจากสัญญาสวอป และ/หรือสัญญาฟอว์เวิร์ดได้ ซึ่งมีผลต่อผลตอบแทนที่กองทุนจะได้รับจากการลงทุน ทั้งนี้ บริษัทจัดการจะติดตามสถานการณ์การเปลี่ยนแปลงการเมือง ภาวะเศรษฐกิจ ภาวะตลาดเงิน ตลาดทุน ตลอดจนปัจจัยพื้นฐานต่างๆ ของประเทศที่กองทุนลงทุนอย่างใกล้ชิด เพื่อประเมินความเสี่ยงจากการลงทุนในประเทศนั้นๆ ซึ่งอาจช่วยลดความเสี่ยงในส่วนนี้ได้
- 6. ความเสี่ยงทางธุรกิจ (Business Risk)** หมายถึง ความเสี่ยงที่เกิดจากผลการดำเนินงานของผู้ออกตราสารที่กองทุนไปลงทุน ซึ่งเกิดจากการเปลี่ยนแปลงความสามารถในการทำกำไรของบริษัท โดยเฉพาะมีสาเหตุจากภาวะการแข่งขัน ความผิดพลาดของผู้บริหาร เป็นต้น ทำให้ผู้ลงทุนในตราสารต้องสูญเสียเงินลงทุนได้
- 7. ความเสี่ยงอุตสาหกรรมหรือกลุ่มอุตสาหกรรม (Sector Risk)** เนื่องจากกองทุนหลักเป็นกองทุนที่เน้นลงทุนในอุตสาหกรรม Health Care เพียงอุตสาหกรรมเดียว ซึ่งปัจจัยต่างๆ ที่เกี่ยวข้องกับตลาดนั้นๆ หรือปัจจัยทางเศรษฐกิจที่มีผลกระทบต่ออุตสาหกรรมนั้น อาจมีผลกระทบโดยตรงต่อมูลค่าของหลักทรัพย์/ทรัพย์สินที่กองทุนหลักลงทุน

ข้อมูลกองทุนหลัก

ลักษณะสำคัญของกองทุน United Global Healthcare Fund

ชื่อกองทุน :	United Global Healthcare Fund
ผู้จัดการกองทุน :	UOB Asset Management Ltd.
วันที่จัดตั้งกองทุน :	21 สิงหาคม 2000
ประเภทโครงการ :	กองทุนรวมตราสารทุน (Equity Fund)
อายุโครงการ:	ไม่กำหนด
การจ่ายเงินปันผล :	ตามดุลยพินิจของผู้จัดการกองทุน
ผู้ดูแลผลประโยชน์/ผู้เก็บรักษาทรัพย์สินของกองทุน:	Trustee: State Street Trust (SG) Limited Custodian: State Street Bank and Trust Company
ISIN Code	SG9999001176.USD
Website	http://www.uobam.com.sg/

ข้อมูลความสัมพันธ์ระหว่างบริษัทจัดการและผู้จัดการกองทุนต่างประเทศ (Master Fund) และการเรียกเก็บค่าธรรมเนียมค่าใช้จ่าย

1. โครงสร้างการถือหุ้นระหว่างบริษัทจัดการ และ UOBAMSG

ปัจจุบัน บริษัทจัดการมี UOB Asset Management LTD. (Singapore) ("UOBAMSG") เป็นผู้ถือหุ้นรายใหญ่ มีสัดส่วนการถือหุ้นร้อยละ 99.99 ของหุ้นทั้งหมดของบริษัทจัดการ โดยประธานเจ้าหน้าที่บริหารของ UOBAMSG เป็นหนึ่งในคณะกรรมการกรรมการของบริษัทจัดการซึ่งรับผิดชอบในการวางกลยุทธ์และกำกับดูแลการดำเนินธุรกิจโดยรวมของบริษัทจัดการ แต่ไม่รวมถึงการบริหารจัดการประจำวัน (day-to-day operation) และการลงทุนของกองทุนภายใต้การบริหารจัดการของบริษัทจัดการ

2. รายละเอียดการเรียกเก็บค่าธรรมเนียมและค่าใช้จ่าย

กองทุนรวมลงทุนในหน่วยลงทุนของกองทุนต่างประเทศ (Master Fund) ที่บริหารโดย UOBAMSG โดยมีการจ่ายค่าธรรมเนียมบริหารกองทุน (Management Fee) และค่าธรรมเนียมอื่นๆ เช่น ค่าธรรมเนียมผู้ดูแลผลประโยชน์ และค่านายทะเบียน เป็นต้น ให้แก่กองทุน Master Fund ตามมาตรฐานการปฏิบัติในอุตสาหกรรมหลักทรัพย์จัดการกองทุนโดยทั่วไปของการลงทุนรูปแบบ Feeder fund หรือ Fund of funds ที่ลงทุนในต่างประเทศ และเป็นการดำเนินธุรกิจในทางปกติที่ UOBAMSG ได้เรียกเก็บจากผู้ลงทุนอื่น ๆ ในประเภทเดียวกันเป็นการทั่วไป ตามรายละเอียดที่กำหนดในหนังสือชี้ชวนของกองทุน Master Fund

บริษัทจัดการมีความเห็นว่า การลงทุนในกองทุน Master Fund ไม่ได้ก่อให้เกิดความขัดแย้งทางผลประโยชน์ เนื่องจากกองทุนรวมของบริษัทจัดการได้รับสิทธิประโยชน์ และมีหน้าที่ความรับผิดชอบตามข้อกำหนดและเงื่อนไขของกองทุน Master Fund อยู่ในระดับมาตรฐานที่เทียบเท่าหรือไม่ด้อยกว่าสิทธิประโยชน์และหน้าที่ความรับผิดชอบที่กองทุน Master Fund ของ UOBAMSG เสนอหรือเรียกเก็บจากผู้ลงทุนประเภทสถาบันรายอื่น ๆ

ข้อตกลงและเงื่อนไขของข้อมูลเปรียบเทียบผลการดำเนินงานแบบเปอร์เซ็นต์ไทล์ (Disclaimer of Peer Group Fund Performance)

1. ผลการดำเนินงานในอดีตของกองทุน มิได้เป็นสิ่งยืนยันถึงผลการดำเนินงานในอนาคต
2. ผู้ลงทุนสามารถดูข้อมูลฉบับเต็มได้ที่ www.aimc.or.th
3. ผลการดำเนินงานของกองทุนที่การเปรียบเทียบ แบ่งตามประเภทกองทุนรวมภายใต้ข้อกำหนดของสมาคมบริษัทจัดการลงทุน โดยกองทุนที่จะถูกเปรียบเทียบผลการดำเนินงานในแต่ละช่วงเวลากับกองทุนประเภทเดียวกันในระดับเปอร์เซ็นต์ไทล์ (Percentiles) ต่าง ๆ โดยแบ่งออกเป็น
 - 5th Percentile แสดงผลการดำเนินงานของกองทุนอันดับที่ 5 เปอร์เซ็นต์ไทล์ (Top 5% performance)
 - 25th Percentile แสดงผลการดำเนินงานของกองทุนอันดับที่ 25 เปอร์เซ็นต์ไทล์ (Top 25% performance)
 - 50th Percentile แสดงผลการดำเนินงานของกองทุนอันดับที่ 50 เปอร์เซ็นต์ไทล์ (Median Performance)
 - 75th Percentile แสดงผลการดำเนินงานของกองทุนอันดับที่ 75 เปอร์เซ็นต์ไทล์ (Bottom 25% performance)
 - 95th Percentile แสดงผลการดำเนินงานของกองทุนอันดับที่ 95 เปอร์เซ็นต์ไทล์ (Bottom 5% performance)
4. ผลตอบแทนที่มีอายุเกินหนึ่งปีนั้นมีการแสดงเป็นผลตอบแทนต่อปี

เมื่อผู้ลงทุนทราบผลตอบแทนของกองทุนที่ลงทุน สามารถนำไปเปรียบเทียบกับเปอร์เซ็นต์ไทล์ตามตาราง จะทราบว่ากองทุนที่ลงทุนนั้นอยู่ในช่วงที่เท่าใดของประเภทกองทุนรวมนั้น