

# กองทุนเปิด พันธบัตรเพื่อการเลี้ยงชีพ (GBRMF)



กองทุนนี้รองรับเงินลงทุนที่โอนมาจากกองทุนสำรองเลี้ยงชีพ สำหรับผู้ที่เปิดบัญชีกองทุนร่วมกับบริษัทจัดการโดยตรงเท่านั้น

## กลยุทธ์การลงทุน

เน้นลงทุนในพันธบัตรรัฐบาล และตราสารภาครัฐที่กระทรวงการคลังกำกับดูแล ที่ปราศจากความเสียหายในเรื่องการผิดนัดชำระหนี้เป็นหลัก

## ประเภทกองทุนรวมตามที่แสดงในข้อมูลที่ใช้เปรียบเทียบกับผลการดำเนินงานของกองทุนรวม ณ จุดขาย

Mid Term Government Bond

## เมษายน 2562

### ขนาดกองทุน (ล้านบาท)

312.02

### มูลค่าหน่วยลงทุน/หน่วย (บาท)

14.2374

### วันจดทะเบียนกองทุนรวม

19 ธันวาคม 2545

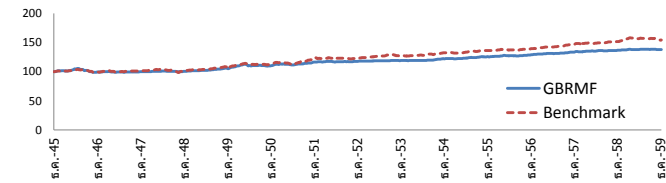
### รูปแบบกองทุน

ประเภทกองทุน

## ผลการดำเนินงานย้อนหลังกองทุน ณ วันที่ 30 เมษายน 2562

กองทุน	ผลการดำเนินงานย้อนหลัง (%)							
	3 เดือน	6 เดือน	1 ปี *	3 ปี *	5 ปี *	10 ปี *	ตั้งแต่ต้นปี	ตั้งแต่จัดตั้ง **
GBRMF	0.35	1.16	0.89	0.98	1.66	1.90	0.50	2.18
ดัชนีมาตรฐานกองทุนตราสารหนี้ ***	0.55	2.14	2.03	1.17	2.78	2.75	0.88	3.04
ความผันผวนของผลการดำเนินงาน	0.18	0.32	0.43	0.54	0.72	0.88	0.25	1.77
ความผันผวนของตัวชี้วัด	0.31	0.61	0.88	1.41	1.57	1.78	0.53	2.66

\* % ต่อปี \*\* หากกองทุนรวมจัดตั้งน้อยกว่า 1 ปี ผลการดำเนินงานที่แสดงจะเป็นตามที่เกิดขึ้นจริง แต่หากกองทุนรวมจัดตั้งตั้งแต่ 1 ปีขึ้นไป ผลการดำเนินงานที่แสดงจะเป็น % ต่อปี \*\*\* อัตราดอกเบี้ยเงินฝากประจำ 1 ปี เฉลี่ยประเภทบุคคลธรรมดาวงเงิน 1 ล้านบาท ของธนาคารกรุงเทพ, ธนาคารกสิกรไทย, และธนาคารไทยพาณิชย์ (50%), ผลตอบแทนรวมของดัชนีพันธบัตรรัฐบาลของสมาคมตลาดตราสารหนี้ไทย (Total Return of ThaiBMA Government Bond Index)(50%)



ตั้งแต่จัดตั้งกองทุน จนถึงวันที่ 30 เมษายน 2562

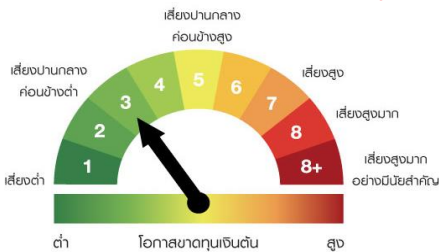
## สัดส่วนการลงทุน

- พันธบัตรรัฐบาลและที่มีรัฐบาลกำกับ 80.96%
- พันธบัตรรัฐวิสาหกิจ 0.00%
- หุ้นกู้บริษัทเอกชน 18.89%
- เงินฝาก บัตรเงินฝาก ตัวสัญญาใช้เงิน ตัวแลกเปลี่ยนที่ออกโดยสถาบันการเงิน 0.17%
- เงินฝาก บัตรเงินฝาก ตัวสัญญาใช้เงิน ตัวแลกเปลี่ยนที่บริษัทเอกชนออกตรงหรือธนาคารอาวัล 0.00%
- สินทรัพย์อื่น (รายการต่างรับ/ต่างจ่าย) -0.02%

## ชื่อทรัพย์สินที่ลงทุนสูงสุด 5 อันดับแรก

- พันธบัตร : กระทรวงการคลัง LB21DA 17/12/2021 3.650 27.16%
- พันธบัตร : กระทรวงการคลัง LB226A 17/06/2022 1.875 16.78%
- ตัวเงินคลัง : ธนาคารแห่งประเทศไทย CB20312A 12/03/2020 7.89%
- พันธบัตร : ธนาคารแห่งประเทศไทย BOT212A 18/02/2021 1.750 7.06%
- พันธบัตร : ธนาคารแห่งประเทศไทย BOT219A 24/09/2021 2.090 6.45%

## แผนภาพแสดงตำแหน่งความเสี่ยงของกองทุนรวม



Bloomberg Ticker : INGGBRMF:TB

กองทุนเปิดตราสารแห่งหนึ่งเพื่อการเลี้ยงชีพ ที่มีการกระจายการลงทุนน้อยกว่าเกณฑ์มาตรฐาน

### การซื้อชื่อหน่วยลงทุน

ทุกวันทำการ ภายใต 15.30 น.

### การขายคืนหน่วยลงทุน

ทุกวันทำการ ภายใต 14.00 น.

### นโยบายการจ่ายเงินปันผล

ไม่มี

### มูลค่าขั้นต่ำในการซื้อ

ไม่กำหนด

### มูลค่าขั้นต่ำในการขายคืน

ไม่กำหนด

### วันที่ได้รับเงินค่าขายคืน

T + 1

### ค่าใช้จ่ายที่เรียกเก็บจาก

#### ผู้ถือหน่วยลงทุน

(ร้อยละของมูลค่าหน่วยลงทุน)

#### ค่าธรรมเนียมการขาย

1% (ปัจจุบันยกเว้นไม่เรียกเก็บ)

#### ค่าธรรมเนียมการรับซื้อคืน

1% (ปัจจุบันยกเว้นไม่เรียกเก็บ)

#### ค่าธรรมเนียมการสับเปลี่ยน

สับเปลี่ยน - เข้า ยกเว้น

สับเปลี่ยน - ออก ไม่เกิน 0.25%

(ในกรณีที่มีการสับเปลี่ยนระหว่างกองทุนรวมเพื่อการเลี้ยงชีพ ภายใต้การบริหารของบริษัทจัดการ จะยกเว้นค่าธรรมเนียมการสับเปลี่ยน)

### ค่าใช้จ่ายที่เรียกเก็บจาก

#### กองทุนรวม

(ร้อยละของมูลค่าทรัพย์สินสุทธิ)

#### ค่าธรรมเนียมการจัดการ

≤ 0.9309% ต่อปี

#### ค่าธรรมเนียมผู้ดูแลผลประโยชน์

≤ 0.0749% ต่อปี

#### ค่าธรรมเนียมนายทะเบียน

≤ 0.1070% ต่อปี

#### ค่าใช้จ่ายอื่น ๆ

≤ 1.0272% ต่อปี

หมายเหตุ ทั้งนี้ ค่าธรรมเนียมดังกล่าวข้างต้นเป็น

อัตราที่รวมภาษีมูลค่าเพิ่ม (ถ้ามี) หรือภาษีธุรกิจ

เฉพาะ (ถ้ามี) หรือภาษีอื่นใดทำนองเดียวกัน (ถ้ามี)

ข้อมูล ณ 30 เมษายน 2562

ผลการดำเนินงานในอดีต/ผลการเปรียบเทียบผลการดำเนินงานที่เกี่ยวข้องกับผลิตภัณฑ์ในตลาดทุน มิได้เป็นสิ่งยืนยันถึงผลการดำเนินงานในอนาคต เอกสารการวัดผลการดำเนินงานของกองทุนรวมฉบับนี้ได้จัดทำขึ้นตามมาตรฐานการวัดผลการดำเนินงานของกองทุนรวมของสมาคมบริษัทจัดการลงทุน รางวัลและการจัดอันดับข้างต้นไม่ได้จัดทำขึ้นตามมาตรฐานการวัดผลการดำเนินงานของกองทุนรวมของสมาคมบริษัทจัดการลงทุน ผู้ลงทุนควรศึกษาข้อมูลเกี่ยวกับสิทธิประโยชน์ทางภาษีที่ระบุไว้ในคู่มือการลงทุนในกองทุนรวมดังกล่าวด้วย การลงทุนมีความเสี่ยง ผู้ลงทุนควรทำความเข้าใจลักษณะกองทุน นโยบายการลงทุน เงื่อนไขผลตอบแทน ความเสี่ยงและผลการดำเนินงานของกองทุนก่อนการตัดสินใจลงทุน

## สอบถามข้อมูลเพิ่มเติมติดต่อ

ผู้สนับสนุนการขายหรือรับซื้อคืน

และบริษัทหลักทรัพย์จัดการกองทุน ยูโอบี (ประเทศไทย) จำกัด โทร. +66 (0) 2786-2222

อีเมล wealthservice@uobam.co.th เว็บไซต์ www.uobam.co.th



# AIMC Category Performance Report

## Return and Risk statistics for Thailand Mutual funds

AIMC Category	Peer Percentile	Return (%)						Standard Deviation (%)					
		3M	6M	1Y	3Y	5Y	10Y	3M	6M	1Y	3Y	5Y	10Y
<b>Global Equity</b>	5th Percentile	13.69	16.98	14.90	12.42	6.35	9.32	5.89	9.71	9.56	8.29	9.53	10.76
	25th Percentile	10.87	11.68	6.69	7.46	4.70	7.95	7.69	11.91	10.90	9.68	10.24	11.73
	50th Percentile	8.67	7.36	3.46	5.92	1.94	7.68	8.97	13.98	12.76	10.64	10.87	12.83
	75th Percentile	6.01	4.99	-2.40	3.91	-3.29	6.16	12.04	18.39	17.02	11.50	14.29	14.76
	95th Percentile	1.36	-3.63	-8.65	-2.74	-9.84	0.80	17.04	22.22	20.45	17.81	25.78	16.56
<b>Health Care</b>	5th Percentile	3.02	2.07	6.89	7.05	8.85	13.90	14.16	16.09	13.77	11.89	15.79	14.15
	25th Percentile	2.11	1.17	5.95	5.83	7.92	13.44	14.67	17.61	15.30	13.27	15.86	14.34
	50th Percentile	0.60	-0.53	4.74	4.93	6.75	12.86	15.08	18.01	15.86	14.48	15.96	14.58
	75th Percentile	-0.05	-3.13	3.88	3.42	5.58	12.28	16.34	19.45	17.03	15.22	16.05	14.81
	95th Percentile	-1.12	-3.68	1.99	0.60	4.65	11.82	17.28	19.91	24.91	16.11	16.13	15.00
<b>High Yield Bond</b>	5th Percentile	4.31	3.39	4.97	4.81			0.95	2.05	1.62	3.36		
	25th Percentile	3.16	3.37	3.00	4.80			1.67	2.57	2.23	3.48		
	50th Percentile	2.86	2.49	2.99	4.76			2.45	4.04	3.15	3.74		
	75th Percentile	2.30	1.82	2.48	3.91			2.57	4.06	3.20	3.75		
	95th Percentile	1.68	0.99	0.18	3.59			3.28	4.42	3.94	3.76		
<b>India Equity</b>	5th Percentile	10.61	18.25	4.52	10.56	9.89		9.83	12.41	13.15	14.44	16.60	
	25th Percentile	9.93	14.35	-1.19	10.29	9.52		10.27	12.89	13.62	15.10	16.77	
	50th Percentile	8.70	11.05	-1.62	8.25	9.05		11.03	13.34	13.80	15.43	16.98	
	75th Percentile	7.93	9.26	-8.29	7.63	8.58		12.29	14.96	16.44	15.91	17.18	
	95th Percentile	6.42	8.16	-12.13	4.61	8.21		14.90	18.07	20.54	18.84	17.35	
<b>Japan Equity</b>	5th Percentile	9.27	2.74	0.91	13.19	14.94	4.70	13.32	15.69	14.48	11.98	12.80	18.76
	25th Percentile	7.96	2.14	-0.23	9.91	10.37	4.70	14.34	16.18	14.86	13.51	13.65	18.76
	50th Percentile	7.37	0.13	-7.10	8.84	8.70	4.70	14.83	18.24	16.15	13.86	14.94	18.76
	75th Percentile	4.12	-2.21	-11.95	4.80	4.75	4.70	15.68	18.86	16.63	14.12	15.28	18.76
	95th Percentile	1.92	-4.78	-14.14	2.34	3.63	4.70	17.52	21.67	20.01	17.66	17.11	18.76
<b>Long Term General Bond</b>	5th Percentile	1.64	3.16	2.39	1.92	3.66	3.39	0.77	0.91	0.91	1.45	1.53	1.21
	25th Percentile	1.25	1.96	1.80	1.55	2.77	3.10	1.31	1.14	1.22	1.52	2.36	1.67
	50th Percentile	0.76	1.84	0.98	1.33	2.23	2.74	1.42	1.56	1.76	2.05	2.79	2.25
	75th Percentile	0.49	0.10	-0.63	1.25	2.02	2.38	1.54	1.97	1.88	2.75	3.49	2.82
	95th Percentile	0.39	-0.13	-1.58	1.18	1.92	2.10	4.29	3.85	3.49	3.21	4.98	3.28
<b>Mid Term General Bond</b>	5th Percentile	0.72	1.43	1.66	1.91	2.57	2.79	0.10	0.16	0.20	0.32	0.41	0.43
	25th Percentile	0.57	1.22	1.38	1.61	2.30	2.35	0.16	0.21	0.24	0.43	0.51	0.60
	50th Percentile	0.50	1.14	1.13	1.43	2.05	2.15	0.20	0.28	0.31	0.50	0.57	0.69
	75th Percentile	0.45	1.04	1.03	1.21	1.85	1.93	0.31	0.34	0.38	0.62	0.67	0.74
	95th Percentile	0.36	0.82	0.80	1.01	1.54	1.57	0.53	0.63	0.63	0.78	1.00	1.29
<b>Moderate Allocation</b>	5th Percentile	3.90	3.04	0.61	6.58	4.62	10.83	1.64	2.41	3.03	3.27	3.09	6.34
	25th Percentile	2.69	1.80	-0.34	4.79	3.88	10.00	2.49	3.48	4.11	3.86	3.90	8.18
	50th Percentile	1.62	0.89	-1.82	3.61	2.88	9.16	3.01	4.99	5.97	5.91	5.75	9.22
	75th Percentile	1.11	0.42	-3.89	3.06	2.18	7.82	4.80	6.22	7.38	6.65	6.95	9.78
	95th Percentile	0.81	-1.12	-7.32	1.70	1.40	5.13	6.00	7.58	8.92	8.67	7.96	10.65

## Return and Risk statistics for Thailand Mutual funds

ข้อตกลงและเงื่อนไขของข้อมูลเปรียบเทียบผลการดำเนินงานแบบเปอร์เซ็นต์ไทล์  
)Disclaimer of Peer group Fund Performance(

1. ผลการดำเนินงานในอดีตของกองทุน มิได้เป็นสิ่งยืนยันถึงผลการดำเนินงานในอนาคต
2. ผู้ลงทุนสามารถดูข้อมูลฉบับเต็มได้ที่ [www.aimc.or.th](http://www.aimc.or.th)
3. ผลการดำเนินงานของกองทุนที่การเปรียบเทียบแบ่งตามประเภทกองทุนรวมภายใต้ข้อกำหนดของสมาคมบริษัทจัดการลงทุน โดยกองทุนที่จะถูกเปรียบเทียบผลการดำเนินงานในแต่ละช่วงเวลากับกองทุนประเภทเดียวกันในระดับเปอร์เซ็นต์ไทล์ (Percentiles) ต่างๆ โดยแบ่งออกเป็น
  - 5th Percentile แสดงผลการดำเนินงานของกองทุนอันดับที่ 5 เปอร์เซ็นต์ไทล์ (Top 5% performance)
  - 25th Percentile แสดงผลการดำเนินงานของกองทุนอันดับที่ 25 เปอร์เซ็นต์ไทล์ (Top 25% performance)
  - 50th Percentile แสดงผลการดำเนินงานของกองทุนอันดับที่ 50 เปอร์เซ็นต์ไทล์ (Median performance)
  - 75th Percentile แสดงผลการดำเนินงานของกองทุนอันดับที่ 75 เปอร์เซ็นต์ไทล์ (Bottom 25% performance)
  - 95th Percentile แสดงผลการดำเนินงานของกองทุนอันดับที่ 95 เปอร์เซ็นต์ไทล์ (Bottom 5% performance)
4. ผลตอบแทนที่มีอายุเกินหนึ่งปีนั้นมีการแสดงเป็นผลตอบแทนต่อปี

เมื่อผู้ลงทุนทราบผลตอบแทนของกองทุนที่ลงทุน สามารถนำไปเปรียบเทียบกับเปอร์เซ็นต์ไทล์ตามตาราง จะทราบว่ากองทุนที่ลงทุนนั้นอยู่ในช่วงที่เท่าใดของประเภทกองทุนรวมนั้น

" รองรับกองทุนสำรองเลี้ยงชีพ "

## หนังสือชี้ชวนส่วนสรุปข้อมูลสำคัญ

ข้อมูล ณ วันที่ 31 ธันวาคม 2561



บริษัทหลักทรัพย์จัดการกองทุน  
ยูโอบี (ประเทศไทย) จำกัด  
การเข้าร่วมต่อต้านการทุจริต :  
ได้รับการรับรอง CAC

กองทุนเปิด พันธบัตรเพื่อการเลี้ยงชีพ  
Government Bond Retirement Mutual Fund  
GBRMF  
กองทุนรวมตราสารหนี้  
กองทุนรวมเพื่อการเลี้ยงชีพ  
Retirement Mutual Fund: RMF  
กองทุนที่ลงทุนแบบไม่มีความเสี่ยงต่างประเทศ



คุณกำลังจะลงทุนอะไร?



กองทุนรวมนี้เหมาะกับใคร



คุณต้องระวังอะไรเป็นพิเศษ?



สัดส่วนของประเภททรัพย์สินที่ลงทุน



ค่าธรรมเนียม



ผลการดำเนินงาน



ข้อมูลอื่นๆ

การลงทุนในกองทุนรวม ไม่ใช่ การฝากเงิน



## คุณกำลังจะลงทุนอะไร ?

### นโยบายการลงทุน

กองทุนที่มีนโยบายที่จะเน้นการลงทุนในพันธบัตรรัฐบาล และตราสารภาครัฐที่กระทรวงการคลังค้ำประกันทั้งจำนวน ที่ปราศจากความเสียหายในเรื่องการผิดนัดชำระหนี้ (Default Risk) เป็นหลัก และเงินลงทุนส่วนที่เหลือจะลงทุนในหลักทรัพย์หรือทรัพย์สินอื่น หรือการหาผลตอบแทนโดยวิธีอื่น ที่ไม่ขัดต่อประกาศคณะกรรมการกำกับหลักทรัพย์และตลาดหลักทรัพย์ และกฎหมายอื่นที่เกี่ยวข้อง ทั้งนี้ กองทุนจะไม่ลงทุนในสัญญาซื้อขายล่วงหน้า หรือตราสารหนี้ที่มีลักษณะของสัญญาซื้อขายล่วงหน้าแฝง (Structured Note) หรือ Credit Linked Note

ทั้งนี้ กองทุนจะลงทุนในตราสารหนี้ เงินฝาก หรือตราสารเทียบเท่าเงินฝาก ใดๆ หน่วย CIS ธุรกรรมการให้ยืมหลักทรัพย์ (securities lending) โดยหลักทรัพย์ที่ให้ยืมเป็นตราสารหนี้ และธุรกรรมการซื้อโดยมีสัญญาขายคืน (Reverse Repo) รวมกันทุกขณะไม่น้อยกว่าร้อยละ 80 ของมูลค่าทรัพย์สินสุทธิของกองทุน ส่วนที่เหลือกองทุนจะลงทุนใน ตราสารกึ่งหนี้กึ่งทุน ตราสาร Basel III รวมกันทุกขณะไม่เกินร้อยละ 20 ของมูลค่าทรัพย์สินสุทธิของกองทุน ทั้งนี้ กองทุนอาจลงทุนในหลักทรัพย์หรือทรัพย์สินอื่นใด ตามที่ประกาศคณะกรรมการ ก.ล.ด. และหรือสำนักงานคณะกรรมการ ก.ล.ด. กำหนดให้ลงทุนเพิ่มเติมได้

### กลยุทธ์การบริหารกองทุน

มุ่งหวังให้ผลประกอบการสูงกว่าดัชนีชี้วัด (Active Management)



## กองทุนรวมนี้เหมาะกับใคร ?

1. เหมาะสำหรับเงินลงทุนที่ต้องการออมเงินและลงทุนระยะยาวเพื่อการเกษียณอายุ และผลตอบแทนที่ดีสามารถยอมรับความเสี่ยงจากการลงทุนได้ในระดับต่ำ
2. ผู้ลงทุนที่คาดหวังผลตอบแทนที่สูงกว่าเงินฝาก และยอมรับผลตอบแทนที่อาจต่ำกว่าหุ้นได้
3. ผู้ลงทุนที่ต้องการที่จะได้รับสิทธิประโยชน์ทางภาษีของการลงทุนในกองทุนรวมเพื่อการเลี้ยงชีพ และมุ่งหวังผลตอบแทนที่เหมาะสมจากการลงทุนในตราสารหนี้ภาครัฐ และไม่ต้องการรับความเสี่ยงจากการผิดนัดชำระหนี้ของผู้ออกตราสาร

### กองทุนรวมนี้ **ไม่เหมาะ** กับใคร

1. ผู้ลงทุนที่ต้องการใช้เงินลงทุนในส่วนนี้ก่อนอายุครบ 55 ปีบริบูรณ์
2. ผู้ลงทุนที่มีอายุเกิน 55 ปี แต่ต้องการใช้เงินก่อนถึงหน่วยลงทุนครบ 5 ปี
3. ผู้ลงทุนที่เน้นการได้รับผลตอบแทนในจำนวนเงินที่แน่นอน หรือรักษาเงินต้นให้อยู่ครบ
4. ผู้ลงทุนที่ต้องการลงทุนเฉพาะในตราสารหนี้ที่มีคุณภาพดีสภาพคล่องสูง และมีความเสี่ยงจากความผันผวนของราคาต่ำ เนื่องจากกองทุนรวมนี้ไม่ถูกจำกัดโดยกฎเกณฑ์ให้ต้องลงทุนในทรัพย์สินดังกล่าวเช่นเดียวกับกองทุนรวมตลาดเงิน



## ทำอย่างไรหากยังไม่เข้าใจนโยบาย และความเสี่ยงของกองทุนนี้

- อ่านหนังสือชี้ชวนฉบับเต็ม หรือ**สอบถาม**ผู้สนับสนุนการขายและบริษัทจัดการ
- **อย่าลงทุน**หากไม่เข้าใจลักษณะและความเสี่ยงของกองทุนรวมนี้ดีพอ



## คุณต้องระวังอะไรเป็นพิเศษ ?

### คำเตือนที่สำคัญ

1. การลงทุนในหน่วยลงทุนมิใช่การฝากเงิน และมีความเสี่ยงของการลงทุน ผู้ลงทุนควรลงทุนในกองทุนเปิด พันธบัตรเพื่อการเลี้ยงชีพ เมื่อเห็นว่าการลงทุนในกองทุนรวมเหมาะสมกับวัตถุประสงค์การลงทุนของตน และผู้ลงทุนยอมรับความเสี่ยงที่อาจเกิดขึ้นจากการลงทุนดังกล่าวได้
2. ผู้ลงทุนไม่สามารถนำหน่วยลงทุนของกองทุนรวมเพื่อการเลี้ยงชีพ ไปจำหน่าย โอน จำน่า หรือนำไปเป็นประกัน
3. ผู้ถือหน่วยลงทุนของกองทุนรวมเพื่อการเลี้ยงชีพจะไม่ได้รับสิทธิประโยชน์ทางภาษี หากไม่ปฏิบัติตามเงื่อนไขการลงทุน และจะต้องคืนสิทธิประโยชน์ทางภาษีที่เคยได้รับภายในกำหนดเวลามีฉะนั้นจะต้องชำระเงินเพิ่ม และ/หรือ เบี้ยปรับตามประมวลรัษฎากร
4. ผู้ลงทุนควรศึกษาข้อมูลเกี่ยวกับสิทธิประโยชน์ทางภาษีของกองทุนรวมเพื่อการเลี้ยงชีพ รวมทั้งสอบถามรายละเอียดเพิ่มเติม และขอรับคู่มือการลงทุนได้ที่บริษัทจัดการหรือผู้สนับสนุนการขายหรือรับซื้อคืน
5. ผู้ลงทุนควรศึกษาข้อมูลเกี่ยวกับสิทธิประโยชน์ทางภาษีที่ระบุไว้ในคู่มือการลงทุนในกองทุนรวมเพื่อการเลี้ยงชีพด้วย
6. กองทุนรวมนี้ไม่ได้ถูกจำกัดโดยกฎเกณฑ์ให้ต้องลงทุนเฉพาะในตราสารที่มีความเสี่ยงต่ำ เช่นเดียวกับกองทุนรวมตลาดเงิน ดังนั้น จึงมีความเสี่ยงสูงกว่ากองทุนรวมตลาดเงิน
7. กองทุนรวมนี้อาจมีการลงทุนในตราสารหนี้ที่มีสภาพคล่องต่ำ จึงอาจไม่สามารถซื้อขายตราสารหนี้ได้ในเวลาที่ต้องการหรือในราคาที่เหมาะสม

## แผนภาพแสดงตำแหน่งความเสี่ยงของกองทุนรวม



## ปัจจัยความเสี่ยงที่สำคัญ

### ความเสี่ยงจากการผิดนัดชำระหนี้ของผู้ออกตราสาร (Credit risk)

อันดับความน่าเชื่อถือส่วนใหญ่ของกองทุน

	ต่ำ				สูง
Credit rating ตาม National credit rating	Gov.bond/AAA	AA,A	BBB	ต่ำกว่า BBB	Unrated

### ความเสี่ยงจากความผันผวนของมูลค่าหน่วยลงทุน (Market risk)

	ต่ำ				สูง
อายุเฉลี่ยของ ทรัพย์สินที่ลงทุน	ต่ำกว่า 3 เดือน	3 เดือนถึง 1 ปี	1 ปี ถึง 3 ปี	3 ปี ถึง 5 ปี	มากกว่า 5 ปี

	ต่ำ				สูง
ความผันผวนของผล การดำเนินงาน (SD)	≤ 5%	5 - 10%	10 - 15%	15 - 25%	> 25%

### ความเสี่ยงจากการกระจุกตัวลงทุนในผู้ออกรายใดรายหนึ่ง (High issuer concentration risk)

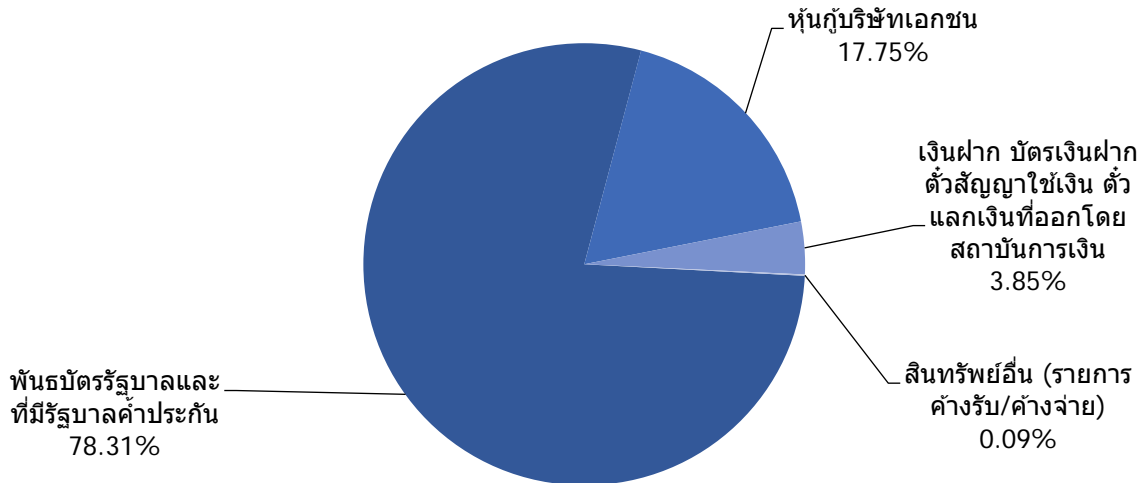
	ต่ำ				สูง
การกระจุกตัวลงทุนใน ผู้ออกตราสารรวม	≤ 10%	10% - 20%	20% - 50%	50% - 80%	> 80%

ทั้งนี้ ท่านสามารถดูคำอธิบายความเสี่ยงต่างๆได้จากคำอธิบายเพิ่มเติมท้ายเล่ม



# สัดส่วนของประเภททรัพย์สินที่ลงทุน

% ของ NAV



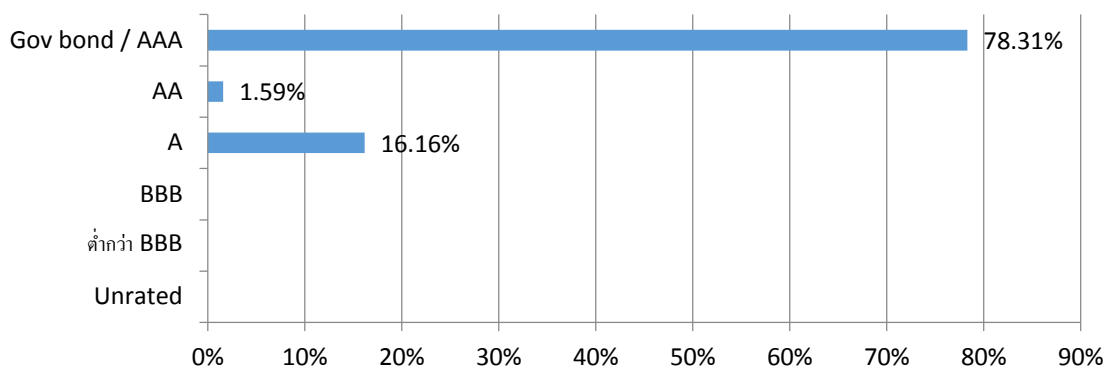
## ชื่อทรัพย์สินและการลงทุนสูงสุด 5 อันดับแรก

ทรัพย์สิน	Credit Rating	% ของ NAV
1. พันธบัตร : กระทรวงการคลัง LB226A 17/06/2022 1.875	AAA	24.65
2. พันธบัตร : กระทรวงการคลัง LB21DA 17/12/2021 3.650	AAA	10.13
3. พันธบัตร : กระทรวงการคลัง LB23DA 17/12/2023 2.400	AAA	8.78
4. พันธบัตร : กระทรวงการคลัง LB206A 26/06/2020 2.550	AAA	6.50
5. พันธบัตร : ธนาคารแห่งประเทศไทย BOT198A 28/08/2019 1.490	AAA	6.45

สามารถดูข้อมูลที่เป็นปัจจุบันได้ที่ <https://www.uobam.co.th/th/mutual-fund/90031/GBRMF>

## น้ำหนักการลงทุนตามอันดับความน่าเชื่อถือ

### ตราสารหนี้ในประเทศ



หมายเหตุ ข้อมูล ณ วันที่ 28 ธันวาคม 2561

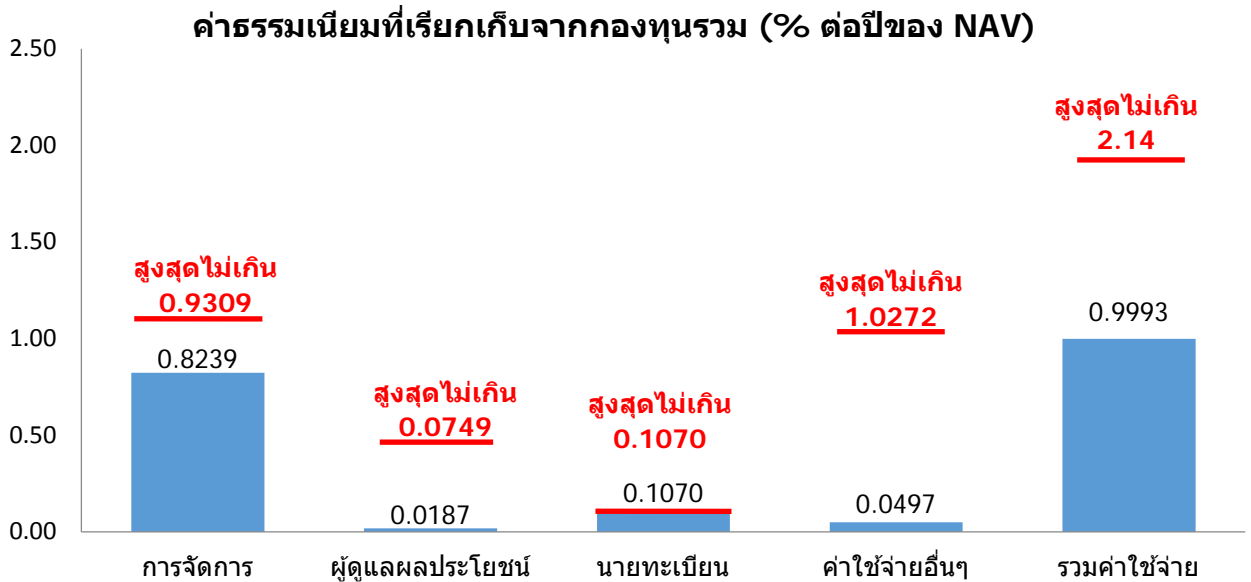




## ค่าธรรมเนียม

\* ค่าธรรมเนียมมีผลกระทบต่อผลตอบแทนที่คุณจะได้รับ  
ดังนั้น คุณควรพิจารณาการเรียกเก็บค่าธรรมเนียมดังกล่าวก่อนการลงทุน \*

ค่าธรรมเนียมที่เรียกเก็บจริง % ต่อปีของ NAV



### หมายเหตุ :

- ค่าธรรมเนียมตามรายการดังกล่าวข้างต้น ได้รวมภาษีมูลค่าเพิ่มหรือภาษีธุรกิจเฉพาะ หรือภาษีอื่นใดทำนองเดียวกัน (ถ้ามี)
- ค่าใช้จ่ายอื่นๆข้างต้น เช่น ค่าประกาศหนังสือพิมพ์ เรียกเก็บจริงในอัตราร้อยละ 0.0345, ค่าสอบบัญชีเรียกเก็บจริงในอัตราร้อยละ 0.0137 เป็นต้น

ทั้งนี้ สามารถดูค่าธรรมเนียมที่เรียกเก็บจากกองทุนรวมย้อนหลัง 3 ปีได้ที่ :  
<https://www.uobam.co.th/th/mutual-fund/90031/GBRMF>

### ค่าธรรมเนียมที่เรียกเก็บจากผู้ถือหน่วยลงทุน (% ของมูลค่าซื้อขาย)

รายการ	สูงสุดไม่เกิน	เก็บจริง
ค่าธรรมเนียมการขาย	1.00	ยกเว้น
ค่าธรรมเนียมการสับเปลี่ยนหน่วยลงทุนเข้า	1.00	ยกเว้น
ค่าธรรมเนียมการรับซื้อคืน	1.00	ยกเว้น
ค่าธรรมเนียมการสับเปลี่ยนหน่วยลงทุนออก	1.00	0.25*
ค่าธรรมเนียมการโอนหน่วย	ไม่มี	ไม่มี
ค่าธรรมเนียมการออกเอกสารแสดงสิทธิในหน่วยลงทุน	รายการละ 50 บาท	รายการละ 50 บาท

\* ค่าธรรมเนียมดังกล่าวจะเรียกเก็บในกรณีที่มีการสับเปลี่ยนหน่วยลงทุนออกไปยังกองทุนรวมเพื่อการเลี้ยงชีพ ภายใต้การบริหารของบริษัทจัดการอื่น ทั้งนี้ในกรณีที่เป็นการสับเปลี่ยนหน่วยลงทุนระหว่างกองทุนรวมเพื่อการเลี้ยงชีพภายใต้การบริหารของบริษัทจัดการ บริษัทจัดการจะยกเว้นค่าธรรมเนียมดังกล่าว

หมายเหตุ ข้อมูล ณ วันที่ 28 ธันวาคม 2561



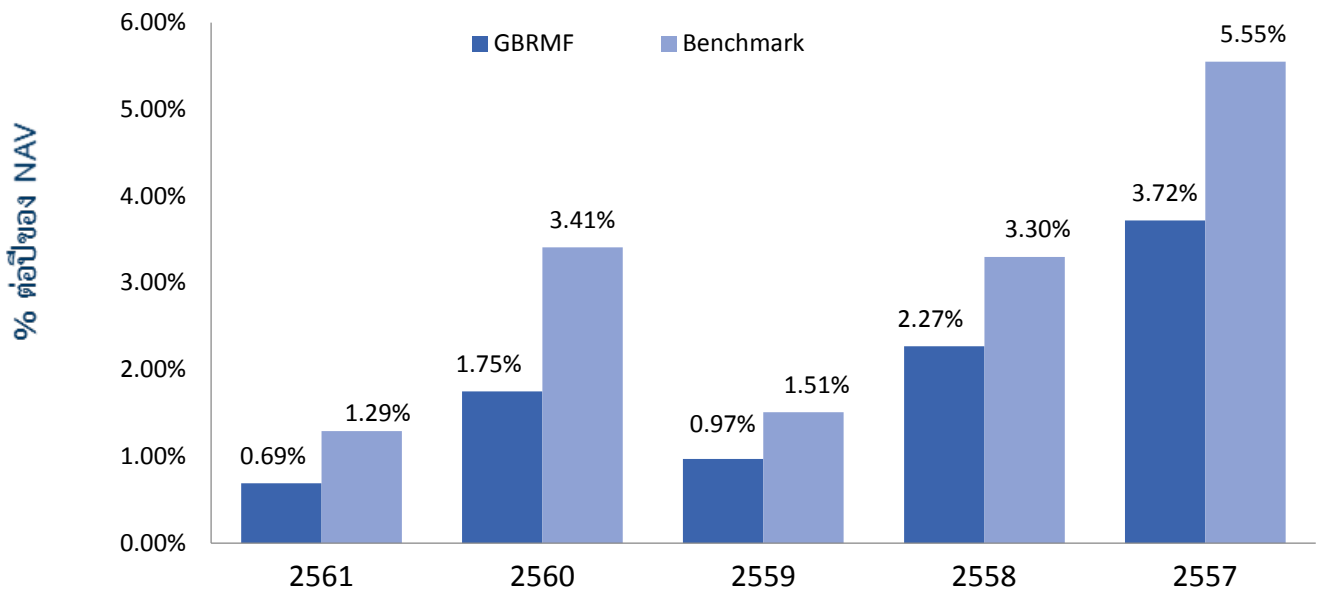
# ผลการดำเนินงานในอดีต

**\* ผลการดำเนินงานในอดีต มิได้เป็นสิ่งยืนยันถึงผลการดำเนินงานในอนาคต \***

1. ดัชนีชี้วัด คือ อัตราดอกเบี้ยเงินฝากประจำ 1 ปี เฉลี่ยประเภทบุคคลธรรมดาวงเงิน 1 ล้านบาท ของ ธนาคารกรุงเทพ, ธนาคารกสิกรไทย, และธนาคารไทยพาณิชย์ (50%) และผลตอบแทนรวมของดัชนี พันธบัตรรัฐบาลของสมาคมตลาดตราสารหนี้ไทย (50%)

2. ผลการดำเนินงานย้อนหลังตามปีปฏิทิน

ผลการดำเนินงาน



3. กองทุนนี้เคยมีผลขาดทุนสูงสุดในช่วงเวลา 5 ปี คือ -0.5767%

4. ความผันผวนของผลการดำเนินงาน (standard deviation) คือ 0.76% ต่อปี

5. ประเภทกองทุนรวมเพื่อใช้เปรียบเทียบผลการดำเนินงาน ณ จุดขาย คือ Mid Term Government Bond

\* คุณสามารถดูข้อมูลที่เป็นปัจจุบันได้ที่ <https://www.uobam.co.th/th/mutual-fund/90031/GBRMF>

6. ผลการดำเนินงานย้อนหลังแบบปีกumul

กองทุน	YTD	3 เดือน	Percentile	6 เดือน	Percentile	1 ปี	Percentile	3 ปี	Percentile	5 ปี	Percentile	10 ปี	Percentile	ตั้งแต่จัดตั้งกองทุน
ผลตอบแทนกองทุนรวม	0.69%	0.61%	5	0.49%	50	0.69%	50	1.14%	50	1.87%	50	1.96%	25	2.20%
ผลตอบแทนดัชนีชี้วัด	1.29%	1.28%	5	1.58%	5	1.30%	5	2.07%	5	3.00%	5	2.61%	5	3.05%
ความผันผวนของกองทุน	0.36%	0.23%	5	0.29%	25	0.37%	25	0.64%	50	0.76%	75	0.89%	50	1.78%
ความผันผวนของดัชนีชี้วัด	0.76%	0.38%	25	0.53%	75	0.78%	75	1.77%	95	1.59%	95	1.95%	95	2.68%

- ผลตอบแทนที่มีอายุมากกว่าหรือเท่ากับ 1 ปี จะแสดงเป็นผลตอบแทนต่อปี
- เอกสารการวัดผลการดำเนินงานของกองทุนรวมฉบับนี้ ได้จัดทำขึ้นตามมาตรฐานการวัดและนำเสนอผลการดำเนินงานของกองทุนรวมของสมาคมบริษัทจัดการลงทุน

คุณสามารถดูข้อมูลที่เป็นปัจจุบันได้ที่ : <https://www.uobam.co.th/th/mutual-fund/90031/GBRMF>

AIMC Category	Peer Percentile	Return (%)						Standard Deviation (%)					
		3M	6M	1Y	3Y	5Y	10Y	3M	6M	1Y	3Y	5Y	10Y
	5th Percentile	0.60	0.66	0.94	1.38	2.26	2.07	0.23	0.25	0.29	0.47	0.45	0.79
	25th Percentile	0.54	0.57	0.81	1.25	2.06	1.96	0.32	0.31	0.35	0.58	0.64	0.85
<b>Mid Term Government Bond</b>	50th Percentile	0.51	0.49	0.72	1.19	1.81	1.95	0.50	0.43	0.41	0.64	0.73	0.89
	75th Percentile	0.36	0.40	0.56	1.07	1.57	1.87	0.59	0.55	0.51	0.68	0.77	0.89
	95th Percentile	-0.64	-0.54	-0.25	0.61	1.22	1.72	2.38	1.73	1.28	0.94	0.84	1.11

ตารางแสดงผลการดำเนินงานของกลุ่ม Mid Term Government Bond ข้อมูล ณ วันที่ 31 ธันวาคม 2561

หมายเหตุ ข้อมูล ณ วันที่ 28 ธันวาคม 2561



## ข้อมูลอื่นๆ

นโยบายการจ่ายปันผล	ไม่จ่าย														
ผู้ดูแลผลประโยชน์	ธนาคารสแตนดาร์ดชาร์เตอร์ด (ไทย) จำกัด (มหาชน)														
วันที่จดทะเบียน	19 ธันวาคม 2545														
อายุโครงการ	ไม่กำหนด														
การซื้อและขายคืนหน่วยลงทุน	<p><b>วันทำการซื้อ</b> : ทุกวันทำการ ตั้งแต่เวลาเริ่มเปิดทำการ ถึง 15.30 น.</p> <p>มูลค่าขั้นต่ำของการซื้อครั้งแรก : ไม่กำหนด มูลค่าขั้นต่ำของการสั่งซื้อครั้งถัดไป : ไม่กำหนด</p> <p><b>วันทำการขายคืน</b> : ทุกวันทำการ ตั้งแต่เวลาเปิดทำการ ถึง 14.00 น.</p> <p>มูลค่าขั้นต่ำของการขายคืน : ไม่กำหนด ยอดคงเหลือขั้นต่ำ : ไม่กำหนด</p> <p>ระยะเวลาการรับเงินค่าขายคืน : ภายใน 5 วันทำการนับแต่วันรับซื้อคืนหน่วยลงทุน</p> <p>หมายเหตุ สามารถตรวจสอบมูลค่าทรัพย์สินรายวันได้ที่ <a href="http://www.uobam.co.th">www.uobam.co.th</a></p>														
รายชื่อผู้จัดการกองทุน	<table border="1"><thead><tr><th>ชื่อ-นามสกุล</th><th>วันที่เริ่มบริหารกองทุนนี้</th></tr></thead><tbody><tr><td>1. นายจรวิตร ปรีดีเปรมกุล*</td><td>19 ธันวาคม 2545</td></tr><tr><td>2. นางสาวชนิษฐา วีรานูวัตต์</td><td>1 กรกฎาคม 2556</td></tr><tr><td>3. นางพิงพิศ จุฬาริโรจน์มนตรี</td><td>1 กรกฎาคม 2556</td></tr><tr><td>4. นางสาวอัญชลี งามวุฒิกุล*</td><td>1 กรกฎาคม 2556</td></tr><tr><td>5. นางสาวลินดา อุบลเวียร้อย</td><td>15 พฤษภาคม 2549</td></tr><tr><td>6. นายวีรยุทธ หัสลิละเมียร*</td><td>18 กรกฎาคม 2551</td></tr></tbody></table> <p>* ปฏิบัติหน้าที่เป็นผู้จัดการกองทุนและผู้จัดการลงทุนในสัญญาซื้อขายล่วงหน้าเพิ่มเติม</p>	ชื่อ-นามสกุล	วันที่เริ่มบริหารกองทุนนี้	1. นายจรวิตร ปรีดีเปรมกุล*	19 ธันวาคม 2545	2. นางสาวชนิษฐา วีรานูวัตต์	1 กรกฎาคม 2556	3. นางพิงพิศ จุฬาริโรจน์มนตรี	1 กรกฎาคม 2556	4. นางสาวอัญชลี งามวุฒิกุล*	1 กรกฎาคม 2556	5. นางสาวลินดา อุบลเวียร้อย	15 พฤษภาคม 2549	6. นายวีรยุทธ หัสลิละเมียร*	18 กรกฎาคม 2551
ชื่อ-นามสกุล	วันที่เริ่มบริหารกองทุนนี้														
1. นายจรวิตร ปรีดีเปรมกุล*	19 ธันวาคม 2545														
2. นางสาวชนิษฐา วีรานูวัตต์	1 กรกฎาคม 2556														
3. นางพิงพิศ จุฬาริโรจน์มนตรี	1 กรกฎาคม 2556														
4. นางสาวอัญชลี งามวุฒิกุล*	1 กรกฎาคม 2556														
5. นางสาวลินดา อุบลเวียร้อย	15 พฤษภาคม 2549														
6. นายวีรยุทธ หัสลิละเมียร*	18 กรกฎาคม 2551														
ผู้สนับสนุนการขายหรือรับซื้อคืน	<ol style="list-style-type: none"><li>ธนาคาร ซีไอเอ็มบี ไทย จำกัด (มหาชน) : โทรศัพท์ 0-2626-7777</li><li>ธนาคารซีไอเอ็มบี ไทย จำกัด (มหาชน) Private Bank : โทรศัพท์ 0-2626-7777</li><li>ธนาคารซีดีแมงก์ เอ็น.เอ. : โทรศัพท์ 0-2788-2000</li><li>บริษัทหลักทรัพย์ คันทรี กรุ๊ป จำกัด (มหาชน) : โทรศัพท์ 0-2205-7000 ต่อ 8888</li><li>บริษัทหลักทรัพย์ โกลเบล็ก จำกัด : โทรศัพท์ 0-2672-5999</li><li>ธนาคารยูโอบี จำกัด (มหาชน) : โทรศัพท์ 0-2343-3000</li></ol>														

	<p>7. ธนาคารทหารไทย จำกัด (มหาชน) : โทรศัพท์ 0-2299-1111</p> <p>8. บริษัทหลักทรัพย์ โนมูระ พัฒนสิน จำกัด (มหาชน) : โทรศัพท์ 0-2638-5000, 0-2287-6000</p> <p>9. บริษัทหลักทรัพย์ กรุงศรี จำกัด (มหาชน) : โทรศัพท์ 0-2659-7384, 0-2659-8402</p> <p>10. บริษัทหลักทรัพย์ เอเชีย พลัส จำกัด (มหาชน) : โทรศัพท์ 0-2680-1000</p> <p>11. บริษัทหลักทรัพย์ เออีซี จำกัด (มหาชน) : โทรศัพท์ 0-2659-3456</p> <p>12. บริษัทหลักทรัพย์ เคที ซีมิโก้ จำกัด : โทรศัพท์ 0-2695-5000</p> <p>13. บริษัทหลักทรัพย์ ฟิลลิป (ประเทศไทย) จำกัด (มหาชน) : โทรศัพท์ 0-2635-1755, 0-2635-1718</p> <p>14. บริษัทหลักทรัพย์ ไทยพาณิชย์ จำกัด : โทรศัพท์ 0-2949-1500</p> <p>15. บริษัทหลักทรัพย์ ภัทร จำกัด (มหาชน) : โทรศัพท์ 0-2305-9000</p> <p>16. บริษัทหลักทรัพย์ ฟินันเซีย ไซรัส จำกัด (มหาชน) : โทรศัพท์ 0-2646-4540, 0-2646-9987-8</p> <p>17. บริษัทหลักทรัพย์ ธนชาต จำกัด (มหาชน) : โทรศัพท์ 0-2217-8852</p> <p>18. บริษัทหลักทรัพย์ ดีบีเอส วิคเคอส์ (ประเทศไทย) จำกัด : โทรศัพท์ 0-2657-7171</p> <p>19. บริษัทหลักทรัพย์ เคจีไอ (ประเทศไทย) จำกัด (มหาชน) : โทรศัพท์ 0-2231-1111 ต่อ 658, 679, 684, 699</p> <p>20. บริษัทหลักทรัพย์ บัวหลวง จำกัด (มหาชน) : โทรศัพท์ 0-2632-0777, 0-2231-3777</p> <p>21. บริษัทหลักทรัพย์ ฟินันซ่า จำกัด : โทรศัพท์ 0-2660-5000 ต่อ 5482, 5483</p> <p>22. บริษัทหลักทรัพย์ ซีจีเอส-ซีไอเอ็มบี (ประเทศไทย) จำกัด : โทรศัพท์ 0-2846-8689</p> <p>23. บริษัทหลักทรัพย์ เคทีบี (ประเทศไทย) จำกัด : โทรศัพท์ 0-2648-1111 ต่อ 1438, 1447, 1475</p> <p>24. บริษัท แอ็ดวานซ์ ไลฟ์ ประกันชีวิต จำกัด (มหาชน) : โทรศัพท์ 0-2648-3600</p> <p>25. ธนาคารอมสลิ : โทรศัพท์ 0-2299-8000</p> <p>26. ธนาคารแลนด์ แอนด์ เฮ้าส์ จำกัด (มหาชน) : โทรศัพท์ 0-2359-0000 ต่อ 4800, 4750, 4700</p> <p>27. บริษัทหลักทรัพย์ ไอรา จำกัด (มหาชน) : โทรศัพท์ 0-2684-8737, 0-2684-8888</p> <p>28. บริษัทหลักทรัพย์จัดการกองทุน เอเชีย เวลท์ จำกัด : โทรศัพท์ 0-2680-5033</p> <p>29. บริษัทหลักทรัพย์นายหน้าซื้อขายหน่วยลงทุน เวิร์ธ เมจิก จำกัด : โทรศัพท์ 0-2861-5508</p> <p>30. ธนาคารทีสโก้ จำกัด (มหาชน) : โทรศัพท์ 0-2633-6000</p> <p>31. บริษัทหลักทรัพย์ หยวนต้า (ประเทศไทย) จำกัด : โทรศัพท์ 0-2009-8888</p> <p>32. บริษัทหลักทรัพย์นายหน้าซื้อขายหน่วยลงทุน บรอดเกท จำกัด : โทรศัพท์ 0-2620-6830-36</p> <p>33. บริษัทหลักทรัพย์นายหน้าซื้อขายหน่วยลงทุน ฟินโนมีนา จำกัด : โทรศัพท์ 0-2026-5100</p> <p>34. บริษัทหลักทรัพย์นายหน้าซื้อขายหน่วยลงทุน โรโบเวลธ์ จำกัด : โทรศัพท์ 0-2107-1860</p> <p>หรือผู้สนับสนุนการขายหรือรับซื้อคืนอื่นๆ ที่บริษัทจัดการแต่งตั้งขึ้น (ถ้ามี)</p>
อัตราส่วนหมุนเวียนการลงทุนของกองทุนรวม (PTR)	ในรอบระยะเวลาที่ผ่านมาอันหลัง 1 ปี เท่ากับ 125.87%
ติดต่อสอบถาม รับหนังสือชี้ชวน ร้องเรียน	<p>บริษัทหลักทรัพย์จัดการกองทุน ยูโอบี (ประเทศไทย) จำกัด</p> <p>ที่อยู่ : ชั้น 23A, 25 อาคารเอเชียเซ็นเตอร์ เลขที่ 173/27-30, 32-33 ถนนสาทรใต้ แขวงทุ่งมหาเมฆ เขตสาทร กรุงเทพมหานคร 10120</p> <p>โทรศัพท์ : 0-2786-2222 โทรสาร 0-2786-2377</p> <p>Website : <a href="http://www.uobam.co.th">www.uobam.co.th</a> / Email : <a href="mailto:wealthservice@uobam.co.th">wealthservice@uobam.co.th</a></p>
ธุรกรรมที่อาจก่อให้เกิดความขัดแย้งทางผลประโยชน์	คุณสามารถตรวจสอบธุรกรรมที่อาจก่อให้เกิดความขัดแย้งทางผลประโยชน์ได้ที่ <a href="http://www.uobam.co.th">www.uobam.co.th</a>

- การลงทุนในหน่วยลงทุนไม่ใช่การฝากเงิน รวมทั้งไม่ได้อยู่ภายใต้ความคุ้มครองของสถาบันคุ้มครองเงินฝาก จึงมีความเสี่ยงจากการลงทุนซึ่งผู้ลงทุนอาจไม่ได้รับเงินลงทุนคืนเต็มจำนวน
- ได้รับอนุมัติจัดตั้งและอยู่ภายใต้การกำกับดูแลของสำนักงาน ก.ล.ด
- การพิจารณาร่างหนังสือชี้ชวนในการเสนอขายหน่วยลงทุนของกองทุนรวมนี้มิได้เป็นการแสดงว่าสำนักงาน ก.ล.ด. ได้รับรองถึงความถูกต้องของข้อมูลในหนังสือชี้ชวนของกองทุนรวม หรือได้ประกันราคาหรือผลตอบแทนของหน่วยลงทุนที่เสนอขายนั้น ทั้งนี้ บริษัทจัดการกองทุนรวมได้สอบทานข้อมูลในหนังสือชี้ชวนส่วนสรุปข้อมูลสำคัญ ณ วันที่ 31 ธันวาคม 2561 แล้วด้วยความระมัดระวังในฐานะผู้รับผิดชอบในการดำเนินการของกองทุนรวมและขอรับรองว่าข้อมูลดังกล่าวถูกต้อง ไม่เป็นเท็จ และไม่ทำให้ผู้อื่นสำคัญผิด

\***CAC** หมายถึง Thailand's Private Sector Collective Action Coalition Against Corruption (โครงการแนวร่วมปฏิบัติของภาคเอกชนไทยในการต่อต้านการทุจริตของสมาคมส่งเสริมสถาบันกรรมการบริษัทไทย)

**อัตราส่วนหมุนเวียนการลงทุนของกองทุนรวม (Portfolio turnover ratio : PTR)** เพื่อให้ผู้ลงทุนทราบถึงปริมาณการซื้อขายทรัพย์สินของกองทุน และสะท้อนกลยุทธ์การลงทุนของผู้จัดการกองทุนได้ดียิ่งขึ้น โดยคำนวณจากมูลค่าที่ต่ำกว่าระหว่างผลรวมของมูลค่าการซื้อขายทรัพย์สินกับผลรวมของมูลค่าการขายทรัพย์สินที่กองทุนรวมลงทุนในรอบระยะเวลาผ่านมาอย่างน้อย 1 ปีหารด้วยมูลค่าทรัพย์สินสุทธิเฉลี่ยของกองทุนรวมในรอบระยะเวลาเดียวกัน

คำอธิบายเพิ่มเติม

ปัจจัยความเสี่ยงที่สำคัญเพิ่มเติม

- 1. ความเสี่ยงจากความมั่นคงของผู้ออกตราสาร (Credit Risk) :** การพิจารณาจากอันดับความน่าเชื่อถือของตราสารที่ลงทุน (credit rating) ซึ่งเป็นข้อมูลบอกระดับความสามารถในการชำระหนี้ โดยพิจารณาจากผลการดำเนินงานที่ผ่านมาและฐานะการเงินของผู้ออกตราสาร credit rating ของหุ้นกู้ระยะยาวมีความหมายโดยย่อ ดังต่อไปนี้

ระดับการ ลงทุน	TRIS	Fitch	Moody's	S&P	คำอธิบาย
ระดับที่น่า ลงทุน	AAA	AAA(tha)	Aaa	AAA	อันดับเครดิตสูงที่สุด มีความเสี่ยงต่ำที่สุดที่จะไม่สามารถชำระหนี้ได้ตามกำหนด
	AA	AA(tha)	Aa	AA	อันดับเครดิตรองลงมาและถือว่ามีความเสี่ยงต่ำมากที่จะไม่สามารถชำระหนี้ได้ตามกำหนด
	A	A(tha)	A	A	ความเสี่ยงต่ำที่จะไม่สามารถชำระหนี้ได้ตามกำหนด
	BBB	BBB(tha)	Baa	BBB	ความเสี่ยงปานกลางที่จะไม่สามารถชำระหนี้ได้ตามกำหนด
ระดับที่ต่ำกว่า น่าลงทุน	ต่ำกว่า BBB	ต่ำกว่า BBB(tha)	ต่ำกว่า Baa	ต่ำกว่า BBB	ความเสี่ยงสูงที่จะไม่สามารถชำระหนี้ได้ตามกำหนด

- 2. ความเสี่ยงจากความผันผวนของราคาหลักทรัพย์ (Market Risk) :** คือ การเปลี่ยนแปลงของอัตราดอกเบี้ยซึ่งขึ้นกับปัจจัยภายนอก เช่น สภาวะเศรษฐกิจการลงทุน ปัจจัยทางการเมืองทั้งในและต่างประเทศ เป็นต้น โดยราคาตราสารหนี้จะเปลี่ยนแปลงในทิศทางตรงข้ามกับการเปลี่ยนแปลงของอัตราดอกเบี้ย เช่น หากอัตราดอกเบี้ยในตลาดเงินมีแนวโน้มปรับตัวสูงขึ้น อัตราดอกเบี้ยของตราสารหนี้ที่ออกใหม่ก็จะสูงขึ้นด้วย ดังนั้นราคาตราสารหนี้ที่ออกมาก่อนหน้าจะมีการซื้อขายในระดับราคาที่ต่ำลง โดยกองทุนรวมที่มีอายุเฉลี่ยของทรัพย์สินที่ลงทุน (portfolio duration) สูงจะมีโอกาสเผชิญกับการเปลี่ยนแปลงของราคามากกว่ากองทุนรวมที่มี portfolio duration ต่ำกว่า
- 3. ความเสี่ยงจากการดำเนินธุรกิจของผู้ออกตราสาร (Business Risk) :** ความสามารถในการดำเนินธุรกิจของผู้ออกตราสารดังกล่าว จะบ่งบอกถึงถึงศักยภาพ ความสามารถในการทำกำไร ฐานะการเงิน และความเข้มแข็งขององค์กรธุรกิจ ซึ่งจะถูกสะท้อนออกมาในราคาของหุ้นที่มีการขึ้นหรือลงในขณะนั้นๆ
- 4. ความเสี่ยงจากการขาดสภาพคล่องของตราสาร (Liquidity Risk) :** ความเสี่ยงจากการที่ตราสารที่กองทุนถืออยู่นั้นขาดสภาพคล่อง โดยการซื้อขายเปลี่ยนมือของตราสารมีจำนวนครั้งและปริมาณน้อย อันเนื่องมาจากอุปสงค์และอุปทานต่อตราสารในขณะนั้นๆ อาจทำให้กองทุนไม่สามารถขายตราสารในช่วงเวลาและราคาที่ต้องการได้

5. **ความเสี่ยงจากการลงทุนกระจุกตัว (Credit Concentration Risk):** กองทุนเปิดนี้เป็นกองทุนรวมประเภทตราสารแห่งหนึ่ง ซึ่งมีการกระจายการลงทุนน้อยกว่ากองทุนรวมตราสารแห่งหนึ่งทั่วไป จึงมีความเสี่ยงมากกว่าในเรื่องของการกระจุกตัวของการลงทุนในบริษัทใดบริษัทหนึ่ง กล่าวคือ กองทุนมีการลงทุนกระจุกตัวสูงในตราสารแห่งหนึ่ง และ/หรือ เงินฝาก ทั้งภาครัฐบาล รัฐวิสาหกิจ ภาคเอกชน และ/หรือสถาบันการเงินของบริษัทใดบริษัทหนึ่ง ดังนั้น ในกรณีที่ผู้ออกตราสารหรือ ผู้ประกันตราสารที่กองทุนไปลงทุนปฏิเสธการชำระเงิน หรือไม่สามารถชำระคืนเงินต้น และ/หรือดอกเบี้ยได้ตามที่กำหนด และ/หรือชำระไม่ครบตามจำนวน ผู้ลงทุนอาจไม่ได้รับเงินลงทุนคืนบางส่วนหรือทั้งหมด (possible loss) และ/หรืออาจไม่ได้รับชำระคืนค่าขายคืนหน่วยลงทุนบางส่วนหรือทั้งหมด และ/หรือได้รับชำระคืนค่าขายคืนหน่วยลงทุนล่าช้ากว่าระยะเวลาที่กำหนดไว้ในหนังสือชี้ชวนอย่างไรก็ดี ในขณะที่ลงทุนกองทุนจะพิจารณาลงทุนในตราสารหนี้ที่มีอันดับความน่าเชื่อถือของตราสารหรือของผู้ออกตราสารอยู่ในอันดับที่สามารถลงทุนได้ (investment grade)

### **ข้อดกลงและเงื่อนไขของข้อมูลเปรียบเทียบผลการดำเนินงานแบบเปอร์เซ็นต์ไทล์ (Disclaimer of Peer Group Fund Performance)**

1. ผลการดำเนินงานในอดีตของกองทุน มิได้เป็นสิ่งยืนยันถึงผลการดำเนินงานในอนาคต
2. ผู้ลงทุนสามารถดูข้อมูลฉบับเต็มได้ที่ [www.aimc.or.th](http://www.aimc.or.th)
3. ผลการดำเนินงานของกองทุนที่การเปรียบเทียบ แบ่งตามประเภทกองทุนรวมภายใต้ข้อกำหนดของสมาคมบริษัทจัดการลงทุน โดยกองทุนที่จะถูกเปรียบเทียบผลการดำเนินงานในแต่ละช่วงเวลากับกองทุนประเภทเดียวกันในระดับเปอร์เซ็นต์ไทล์ (Percentiles) ต่าง ๆ โดยแบ่งออกเป็น
  - 5th Percentile แสดงผลการดำเนินงานของกองทุนอันดับที่ 5 เปอร์เซ็นต์ไทล์ (Top 5% performance)
  - 25th Percentile แสดงผลการดำเนินงานของกองทุนอันดับที่ 25 เปอร์เซ็นต์ไทล์ (Top 25% performance)
  - 50th Percentile แสดงผลการดำเนินงานของกองทุนอันดับที่ 50 เปอร์เซ็นต์ไทล์ (Median Performance)
  - 75th Percentile แสดงผลการดำเนินงานของกองทุนอันดับที่ 75 เปอร์เซ็นต์ไทล์ (Bottom 25% performance)
  - 95th Percentile แสดงผลการดำเนินงานของกองทุนอันดับที่ 95 เปอร์เซ็นต์ไทล์ (Bottom 5% performance)
4. ผลตอบแทนที่มีอายุเกินหนึ่งปีนั้นมีการแสดงเป็นผลตอบแทนต่อปี

เมื่อผู้ลงทุนทราบผลตอบแทนของกองทุนที่ลงทุน สามารถนำไปเปรียบเทียบกับเปอร์เซ็นต์ไทล์ตามตาราง จะทราบว่ากองทุนที่ลงทุนนั้นอยู่ในช่วงที่เท่าใดของประเภทกองทุนรวมนั้น