

Ficha de Seguimiento

Santander Acciones Españolas en un Fondo de Renta Variable Euro. El fondo tendrá una exposición, como mínimo, del 75% de su patrimonio a valores de renta variable de emisores españoles, si bien no se descarta la inversión, de forma minoritaria, en emisores de otros países de la OCDE. Se invertirá mínimo el 60% de la exposición total en renta variable emitida por entidades de la zona euro. La exposición máxima del fondo a riesgo divisa será del 30% del patrimonio. La parte del patrimonio no invertido en renta variable, se invertirá en activos de Renta Fija (incluyendo depósitos a la vista o con vencimiento inferior a un año en entidades de crédito de la UE o que cumplan la normativa específica de solvencia y/o instrumentos del mercado monetario no cotizados, que sean líquidos). La duración media de la cartera de renta fija oscilará entre 0 y 1 año. Las inversiones en renta variable y/o en renta fija podrán realizarse de forma directa, o indirectamente, a través de la inversión de hasta un 10% del patrimonio en IIC financieras que sean activo apto, armonizadas o no, pertenecientes o no al grupo de la Gestora. Se podrá operar con instrumentos financieros derivados negociados en mercados organizados de derivados con la finalidad de cobertura y de inversión.

La gestión toma como referencia el comportamiento del índice IBEX 35.

Categoría	Renta Variable Euro
Fecha de inicio	12/04/2013
Divisa	Euros
Aportación Mínima	500 euros
Comisión de Gestión	2,15%
Comisión de Depósito	0,15%
Gastos de Suscripción	Exento
Gastos de Reembolso	Exento
Patrimonio	322.56 MII Euros
Valor Liquidativo	22,39 Euros
ISIN	ES0138823036
Entidad Gestora	Santander Asset Management, S.A.,SGIC
Entidad Depositaria	Santander Securities Services, S.A.

Evolución Histórica de Rentabilidades

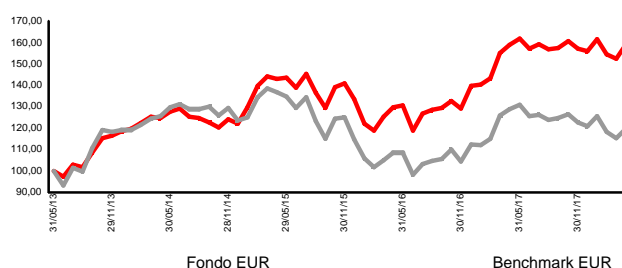
	1 mes	3 meses	Año en curso	1 año	2 años	3 años	4 años	5 años	Desde Constitución
Fondo	4,58%	-1,43%	2,13%	0,29%	10,77%	3,66%	6,29%	9,77%	10,08%
Benchmark	3,96%	-4,51%	-0,63%	-6,86%	5,15%	-4,29%	-1,16%	3,46%	4,37%

Rentabilidades anualizadas para períodos superiores a un año

Rentabilidad Anual

	Fondo	Benchmark
2017	11,75%	7,40%
2016	4,63%	-2,01%
2015	9,40%	-7,15%
2014	3,05%	3,66%
2013	20,67%	23,34%

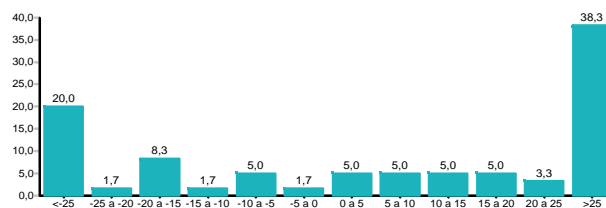
Evolución Fondo vs Benchmark



Estadísticas

Nº meses positivos	37
Nº meses negativos	23
Rentabilidad mejor mes	8,26%
Rentabilidad peor mes	-9,04%
Volatilidad Fondo	9,97%
Volatilidad Benchmark	11,95%
Sharpe Fondo	-0,1715

Histograma Rentabilidad Mensual Anualizada



El gráfico permite observar la volatilidad y el riesgo de invertir en el fondo. Una mayor dispersión implica una mayor volatilidad y el riesgo de invertir en el fondo. Una mayor dispersión dificulta además cualquier predicción del comportamiento del fondo. El gráfico indica el nº de meses (expresado en porcentaje) en que se ha obtenido un tramo de rentabilidad (en tramos anuales o anualizada) a lo largo de la vida del fondo.

Perfil de Riesgo

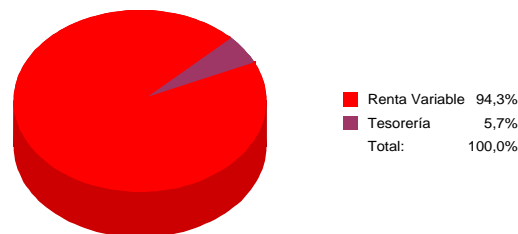


La categoría "1" no significa que la inversión esté libre de riesgo.

Distribución Cartera de Contado (1)

	30/04/2018	30/03/2018
TESORERÍA	5,73%	5,85%
Tesorería	5,73%	5,85%
RENTA VARIABLE	94,27%	94,15%
Renta Variable España	85,62%	84,62%
Renta Variable Europa	8,65%	9,53%
TOTAL CARTERA	100,00%	100,00%

Distribución Cartera de Contado (1)



Exposición Bursátil incluyendo derivados:	94,56%
Duración incluyendo derivados:	0,00 años

(1) No se incluyen productos derivados.

Para nuevos partícipes que contraten este fondo, les informamos que deberán entregarle junto a esta ficha el documento Datos Fundamentales para el Inversor (DFI).

Este documento no constituye una oferta o recomendación para la adquisición o venta, o para realizar cualquier otra transacción. Ninguna información contenida en el presente informe debe interpretarse como asesoramiento o consejo y debe considerarse como opiniones de la Gestora que son susceptibles de cambio. Las decisiones de inversión o desinversión en el Fondo deberán ser tomadas por el inversor de conformidad con los documentos legales en vigor en cada momento. La rentabilidad registrada en el pasado no es ninguna garantía para el futuro. Las inversiones de los Fondos están sujetas a las fluctuaciones del mercado y otros riesgos inherentes a la inversión en valores, por lo que el valor de adquisición del Fondo y los rendimientos obtenidos pueden experimentar variaciones tanto al alza como a la baja y cabe que un inversor no recupere el importe invertido inicialmente. La fluctuación de la divisa puede incrementar y disminuir el rendimiento del Fondo. Fuente: Elaboración Propia.