

INFORMATIONS CLES POUR L'INVESTISSEUR

Ce document fournit des informations essentielles aux investisseurs de ce fonds. Il ne s'agit pas d'un document promotionnel. Les informations qu'il contient vous sont fournies conformément à une obligation légale, afin de vous aider à comprendre en quoi consiste un investissement dans ce fonds et quels risques y sont associés. Il vous est conseillé de le lire pour décider en connaissance de cause d'investir ou non.

FEE SELECTION INTERNATIONALE

Code AMF : QS0009087535

Fonds commun de placement d'entreprise (FCPE)
L'OPCVM est non coordonné et soumis au droit français
Fonds nourricier du FCP FEDERAL SELECTION DYNAMIQUE
Géré par FEDERAL FINANCE GESTION - Groupe CREDIT MUTUEL ARKEA

Objectifs du fonds et politique d'investissement

Un fonds nourricier est un OPCVM investi dans un seul autre OPCVM qui prend alors la qualification de fonds maître.

FEE SELECTION INTERNATIONALE est un fonds de classification « Actions Internationales ».

Son objectif est identique à celui de son maître : rechercher une performance supérieure à celle de l'indicateur de référence composé à 70% du Stoxx Europe 600¹ et à 30% du MSCI AC WorldFree, diminuée des frais de gestion réels du maître et du nourricier, à travers une gestion dynamique d'un portefeuille investi en parts et/ou actions d'OPCVM dans une optique de valorisation et de diversification du capital sur la durée de placement recommandée.

Le fonds est investi dans son fonds maître. La stratégie d'investissement du fonds maître repose sur l'investissement en parts et/ou actions d'OPCVM disponibles sur l'ensemble du marché européen. Elle consiste à sélectionner des OPCVM en recherchant une diversification des modes de gestion et des secteurs. Le processus d'investissement en OPCVM comprend deux étapes :

- une première étape d'allocation d'actif entre les différents produits actions en fonction des anticipations du gérant,
- une seconde étape de sélection basée sur des critères quantitatifs (performance, volatilité, tracking error, ratio de Sharpe, ratio d'information) et qualitatifs (audit du process de gestion).

Les OPCVM sont ensuite hiérarchisés d'après leur typologie et leur classe d'actifs, afin de sélectionner les plus adaptés à la réalisation de l'objectif de gestion.

Le portefeuille est investi :

- à hauteur de 100% maximum de l'actif, en parts et/ou actions d'OPCVM français ou européens coordonnés
- à hauteur de 35% maximum de l'actif, dans des OPCVM sur les marchés internationaux
- à hauteur de 20% maximum de l'actif dans des OPCVM intervenant sur les pays émergents

L'ajustement, à la hausse comme à la baisse, du degré de risque du portefeuille est réalisé en permanence par le gérant, en fonction de ses anticipations (utilisation d'instruments de gestion des risques financiers appelés « instruments financiers à terme »).

- La périodicité de calcul de la valeur liquidative est quotidienne. Les demandes de souscriptions et rachats doivent être reçues par le teneur des comptes individuels des porteurs :

- ✓ avant midi en cas de transmission par voie postale, télécopie ou courriel ;
- ✓ avant minuit en cas de saisie de l'ordre via le site internet www.federal-finance.fr;

La valeur liquidative est calculée sur la base des cours de clôture du lendemain du jour de la session de collecte.

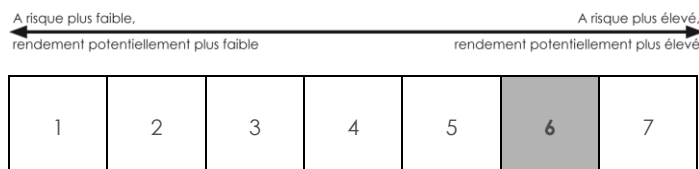
Les demandes accompagnées des pièces justificatives, s'il y a lieu, doivent parvenir, éventuellement par l'intermédiaire de l'entreprise, au teneur des comptes individuels des porteurs. Un délai de traitement administratif peut être nécessaire, rapprochez-vous de votre teneur de compte afin de vous en informer.

- **Indicateur de référence** : 70% Stoxx Europe 600¹ + 30% MSCI AC World Free (dividendes non réinvestis).

- Fonds de capitalisation des revenus.

- **Durée minimale de placement recommandée** : 5 ans. Cette durée de placement recommandée ne tient pas compte de la durée de blocage de votre épargne, celle-ci est de 5 ans sauf cas de déblocage anticipés prévus par le Code du travail.

Profil de risque et de rendement



L'indicateur synthétique de risque est basé sur la volatilité historique annualisée de l'OPCVM sur les cinq dernières années.

Les données historiques utilisées pour le calcul de l'indicateur de risque numérique pourraient ne pas constituer une indication fiable du profil de risque futur de l'OPCVM. La catégorie de risque associée à ce fonds n'est pas garantie et pourra évoluer dans le temps. La catégorie la plus faible ne signifie pas « sans risque ».

Le classement en catégorie 6 de FEE SELECTION INTERNATIONALE reflète principalement le risque de marché des actions européennes et internationales sur lequel son maître est investi.

Risque(s) important(s) non pris en compte dans l'indicateur :

- **Impact des techniques financières liées aux produits dérivés** : l'utilisation de produits dérivés peut amplifier l'impact des effets de mouvement de marché du portefeuille et peut entraîner, sur de courtes périodes, des variations sensibles de la valeur liquidative, à la hausse comme à la baisse.

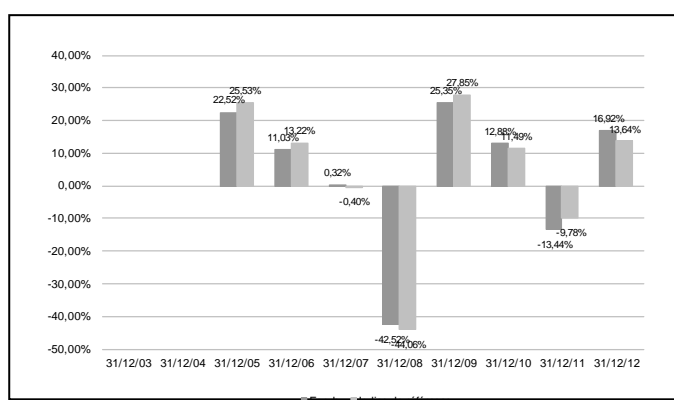
¹ ® Stoxx Europe 600 est une marque déposée de Stoxx Limited.

Frais

Les frais et commissions acquittés servent à couvrir les coûts d'exploitation de l'OPCVM y compris les coûts de commercialisation et de distribution des parts, ces frais réduisent la croissance potentielle des investissements.

Frais ponctuels prélevés avant ou après investissement	
Frais d'entrée	2 %
Frais de sortie	Néant
<i>Le pourcentage indiqué est le maximum pouvant être prélevé sur votre capital avant que celui-ci ne soit investi et/ou avant que le revenu de votre investissement ne vous soit distribué. Dans certains cas, les frais payés peuvent être inférieurs. L'investisseur peut obtenir de son conseil ou distributeur le montant effectif des frais d'entrée et de sortie.</i>	
Frais prélevés par le fonds sur une année	
Frais courants	0.50 %
<i>Ce pourcentage se fonde sur les frais de l'exercice précédent, clos en décembre 2012 et peut varier d'un exercice à l'autre. Les frais courants ne comprennent pas : les commissions de surperformance et les frais d'intermédiation excepté dans le cas de frais d'entrée et/ou de sortie payés par l'OPCVM lorsqu'il achète ou vend des parts d'un autre véhicule de gestion collective.</i>	
Frais prélevés par le fonds dans certaines circonstances	
Commission de performance	Néant

Performances passées de FEE Sélection Internationale



Les performances du fonds sont calculées coupons nets réinvestis. En revanche, celle de l'indicateur de référence ne tient pas compte des éléments de revenus distribués.

Les performances passées ne préjugent pas des performances futures. Elles ne sont pas constantes dans le temps. Les performances passées ci-dessus incluent les frais courants mais ne prennent pas en compte l'impact pour l'investisseur d'éventuelles commissions de souscription et de rachat. La devise du portefeuille est l'Euro.

Date de création de l'OPCVM : 27/07/2004.

Informations pratiques

- **Dépositaire** : CACEIS Bank France
- **Teneur de compte** : Federal Finance
- **Forme juridique** : Fonds multi-entreprises
- **Lieu et modalités d'obtention d'information sur l'OPCVM** : Le prospectus du fonds et les derniers documents annuels et périodiques sont adressés gratuitement dans un délai d'une semaine sur simple demande écrite de l'investisseur auprès de Federal Finance Gestion – 1 Allée Louis Lichou - 29480 Le Relecq-Kerhuon. Ces documents sont également disponibles sur le site www.federal-finance.fr ou en contactant le Service Relations Clientèle au n° 09 69 32 00 32 (appel non surtaxé).
- **Lieu et modalités d'obtention de la valeur liquidative** : La valeur liquidative du Fonds est publiée sur le site www.federal-finance.fr ou disponible sur simple demande auprès de la société de gestion.
- **Fiscalité** : selon les dispositions fiscales applicables à la situation particulière de l'investisseur, de sa résidence fiscale et/ou de la juridiction d'investissement du fonds, les plus values latentes ou réalisées ainsi que les revenus éventuels liés à la détention de parts du Fonds peuvent être soumis à taxation. Si l'investisseur a un doute sur sa situation fiscale, il doit s'adresser à un conseiller ou un professionnel. Certains revenus distribués par le fonds à des non-résidents en France sont susceptibles de supporter dans cet Etat une retenue à la source.
- **Rôle, composition et mode de désignation du Conseil de surveillance** :
Deux membres par entreprise adhérente dans le cadre des PEE et PERCO : 1 membre salarié porteur de parts représentant les porteurs de parts salariés et anciens salariés de l'Entreprise, élu par les porteurs de parts ou désigné par le comité d'entreprise ou les représentants des diverses organisations syndicales, et 1 membre représentant l'Entreprise désigné par la direction des entreprises.
Deux membres par entreprise fondatrice dans le cadre des PEI et PERCOI : 1 membre salarié porteur de parts représentant les porteurs de parts salariés et anciens salariés de chaque Entreprise Fondatrice, élu par les porteurs de parts ou désigné par le comité d'entreprise ou les représentants des diverses organisations syndicales et 1 membre représentant chaque Entreprise Fondatrice désigné par la direction des entreprises.
Ce conseil a notamment pour fonction d'examiner le rapport de gestion et les comptes annuels de l'OPCVM, d'examiner la gestion financière, administrative et comptable de l'OPCVM, (le cas échéant) d'exercer les droits de vote attachés aux titres de capital détenus par le fonds dans le portefeuille, de décider des opérations de fusion, scission ou liquidation, et de donner son accord préalable à toutes modifications du règlement du fonds. Le conseil de surveillance d'un fonds adopte en outre un rapport annuel mis à la disposition des porteurs de parts.
- La responsabilité de Federal Finance Gestion ne peut être engagée que sur la base de déclarations contenues dans le présent document qui seraient trompeuses, inexactes ou non cohérentes avec les parties correspondantes du prospectus de l'OPCVM.
- Ce Fonds est agréé en France et réglementé par l'Autorité des Marchés Financiers (AMF). Les informations clés pour l'investisseur ici fournies sont exactes et à jour au 7 juin 2013.