



Informations clés pour l'investisseur

Ce document fournit des informations essentielles aux investisseurs de cet OPCVM. Il ne s'agit pas d'un document promotionnel. Les informations qu'il contient vous sont fournies conformément à une obligation légale, afin de vous aider à comprendre en quoi consiste un investissement dans cet OPCVM et quels risques y sont associés. Il vous est conseillé de le lire pour décider en connaissance de cause d'investir ou non.

DORVAL CONVICTIONS PEA

Code ISIN : FR0010229187 Part R (C) EUR

Société de gestion : Dorval Asset Management (Groupe BPCE)

OBJECTIFS ET POLITIQUE D'INVESTISSEMENT

- L'objectif de gestion est, par une gestion active et discrétionnaire de l'allocation entre actions de la zone euro et produits de taux, de surperformer l'indicateur de référence constitué de 50% de l'indice EONIA Capitalization Index 7 D et 50% de l'indice Euro Stoxx 50 NR (EUR) calculé dividendes nets réinvestis sur une durée minimale de placement de 5 ans.
- La politique d'investissement consiste en une stratégie discrétionnaire qui :
 - permet une exposition au risque action de 0 à 100%. L'allocation entre les différentes classes d'actifs sera déterminée par une analyse macroéconomique de l'évolution du marché et l'anticipation de son évolution par l'équipe de gestion
 - privilégie la sélection d'actions sous évaluées selon les gérants, par leur capacité à générer du cash-flow libre, de leur rentabilité des capitaux investis et de leur potentiel de croissance organique.Le FCP peut être totalement couvert contre le risque " action ".
- Le FCP est un éligible au PEA (fiscalité pour les investisseurs français), il respecte le ratio d'investissement de 75% en titres éligibles au PEA.

L'allocation du fonds pourra être mise en oeuvre de la manière suivante :

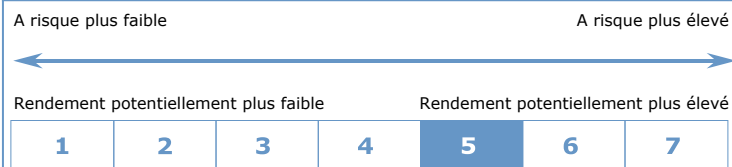
- Exposition en actions: de 0% à 100% aux sociétés de la zone euro (toutes capitalisations).
- Exposition en instruments financiers à terme négociés sur des marchés réglementés et/ou de gré à gré : jusqu'à 100% pour couvrir ou exposer le portefeuille aux marchés d'actions européennes.
- Exposition en instruments de taux : jusqu'à 25% en produits obligataires ou monétaires y compris les titres " High Yield " ou considérés comme tels par l'équipe de gestion. (non "Investissement grade" ou non noté, estimés spéculatifs), jusqu'à 10%.
- Exposition en OPCVM : jusqu'à 10% de l'actif

La société de gestion s'appuie, pour l'évaluation du risque de crédit, sur ses équipes et sa propre méthodologie.

Le Fonds limitera son exposition au risque de change à 10% sur des monnaies européennes hors zone euro.

- L'OPCVM capitalise ses revenus.
- Les demandes de rachat de parts sont reçues tous les jours au plus tard à 13h00 et exécutées quotidiennement.

PROFIL DE RISQUE ET DE RENDEMENT



L'indicateur de risque reflète l'exposition du fonds aux marchés des actions européennes et aux instruments monétaires dans le cadre d'une gestion discrétionnaire.

- Les données historiques, utilisées pour calculer le niveau de risque, pourraient ne pas constituer une indication fiable du profil de risque futur de cet OPCVM.
- La catégorie la plus faible ne signifie pas "sans risque".
- La catégorie de risque associée à cet OPCVM n'est pas garantie et pourra évoluer dans le temps.

Les risques importants pour l'OPCVM non pris en compte dans l'indicateur :

- **Risque de crédit** : le risque de crédit résulte du risque de détérioration de la qualité d'un émetteur et/ou d'une émission, ce qui peut entraîner une baisse de la valeur du titre. Il peut aussi résulter d'un défaut de remboursement à l'échéance d'un émetteur présent en portefeuille.
- **Risque de liquidité** : le risque de liquidité représente la baisse de prix que l'OPCVM devrait potentiellement accepter pour devoir vendre certains actifs pour lesquels il existe une demande insuffisante sur le marché.
- **Impacts des techniques de gestion notamment des Instruments Financiers à Terme** : le risque lié aux techniques de gestion est le risque d'amplification des pertes du fait de recours à des instruments financiers à terme tels que les produits dérivés, futures ou options.

FRAIS

Les frais et commissions acquittés servent à couvrir les coûts d'exploitation de l'OPCVM y compris les coûts de commercialisation et de distribution de parts, ces frais réduisent la croissance potentielle des investissements.

Frais ponctuels prélevés avant ou après investissement

Frais d'entrée	2,00%
Frais de sortie	Néant

Le pourcentage indiqué est le maximum pouvant être prélevé sur votre capital avant que celui-ci ne soit investi.
Dans certains cas, l'investisseur peut payer moins.
L'investisseur peut obtenir de son conseil ou de son distributeur le montant effectif des frais d'entrée et de sortie.

Frais prélevés par l'OPCVM sur le dernier exercice

Frais courants	2,21%
----------------	-------

Frais prélevés par l'OPCVM sous conditions de performances

Commission de surperformance	En cas de performance positive, 20% de la surperformance de l'OPCVM par rapport à l'indicateur de référence, 50% EONIA Capitalization Index 7 D + 50% de l'indice Euro Stoxx 50 NR calculé dividendes nets réinvestis, soit 0,00% pour l'exercice précédent.
------------------------------	--

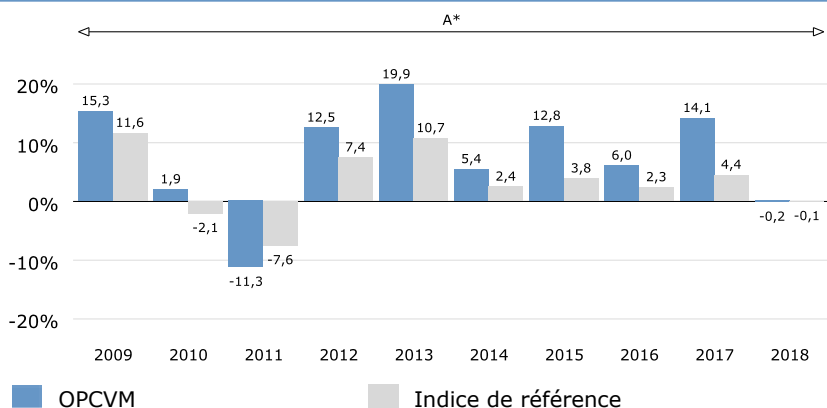
Les frais courants sont fondés sur les chiffres de l'exercice précédent clos en décembre 2018. Ce chiffre peut varier d'un exercice à l'autre.

Les frais courants ne comprennent pas :

- les commissions de surperformance.
- les frais d'intermédiation excepté dans le cas des frais d'entrée et/ou de sortie payés par l'OPCVM lorsqu'il achète ou vend des parts d'un autre véhicule de gestion collective.

Pour plus d'information sur les frais, il est conseillé à l'investisseur de se reporter à la rubrique "frais" du prospectus de cet OPCVM, disponible sur le site internet www.dorval-am.com.

PERFORMANCES PASSES



A*: Changement d'orientation de gestion et de dénomination en Dorval Convictions PEA

- Le diagramme des performances affiché ne constitue pas une indication fiable des performances futures.
- Les performances annuelles sont calculées après déduction des frais prélevés par l'OPCVM.
- **Année de création de l'OPCVM** : 1993.
- **Année de création de la part R (C) EUR** : 2009.
- **Devise** : Euro.

INFORMATIONS PRATIQUES

- Dépositaire : CACEIS Bank.
- Le prospectus, les rapports annuels et les derniers documents périodiques, ainsi que toutes autres informations pratiques de l'OPCVM sont disponibles auprès de la société de gestion sur simple demande écrite à : DORVAL ASSET MANAGEMENT – 1 rue de Gramont – 75002 PARIS ou à l'adresse électronique suivante : informations@dorval-am.com.
- Les informations relatives aux autres catégories de parts sont disponibles selon les mêmes modalités.
- Les détails de la politique de rémunération sont disponibles sur www.dorval-am.com.
- Fiscalité: Le Fonds est éligible au PEA. Selon votre régime fiscal, les plus-values et/ou revenus éventuels liés à la détention de parts peuvent être soumis à taxation. Il est conseillé à l'investisseur de se renseigner à ce sujet auprès de son conseil ou de son distributeur.
- La valeur liquidative est disponible auprès de la société de gestion à l'adresse postale mentionnée ci-dessus et sur son site internet www.dorval-am.com.
- La responsabilité de Dorval Asset Management ne peut être engagée que sur la base de déclarations contenues dans le présent document qui seraient trompeuses, inexactes ou non cohérentes avec les parties correspondantes du prospectus de cet OPCVM.