

PARVEST US DOLLAR BOND

Ex : PARVEST OBLI-DOLLAR

31/05/2010

Part Classic

OBJECTIF D'INVESTISSEMENT

Le compartiment a pour objectif la valorisation de ses actifs à moyen terme en investissant principalement dans des obligations libellées en dollars US et émises par des débiteurs de bonne qualité "investment grade". Le degré d'exposition du portefeuille est déterminé en fonction des perspectives d'évolution des taux d'intérêt et la sélection de titres est opérée dans le cadre de l'exposition souhaitée. La sensibilité est comprise entre 0,5 et 8.

COMMENTAIRE DE GESTION AU 31/05/2010

En mai, les rendements des valeurs du Trésor américain ont fortement baissé. En Europe, les craintes d'une propagation de la crise de la dette souveraine se sont intensifiées et les changements réglementaires approuvés de part et d'autre de l'Atlantique n'ont fait qu'aggraver les incertitudes concernant les marchés financiers. Le portefeuille a légèrement sous-performé, ses positions en obligations du secteur privé d'échéances courtes et de haute qualité ayant pâti de l'élargissement des spreads de crédit suscité par un mouvement de fuite vers la qualité.

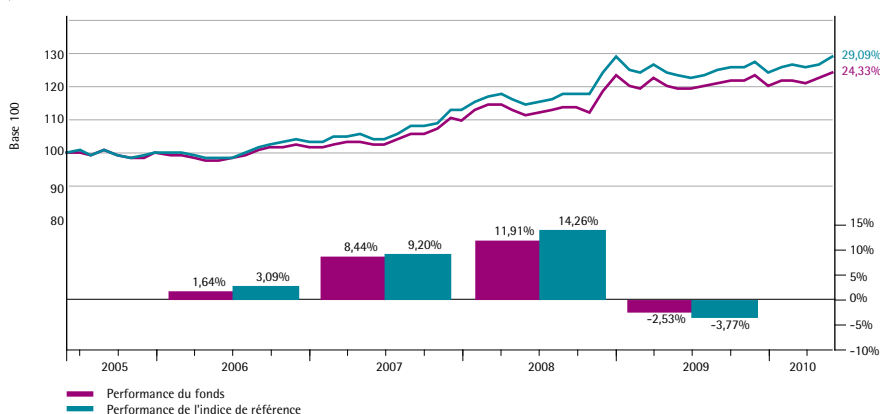
Début mai, nous avons préféré neutraliser la surpondération de la durée et prendre ainsi les gains générés par cette position, la perspective d'un effet de contagion ayant contribué à un rebond prononcé des valeurs du Trésor. Le mouvement de fuite vers la qualité s'étant intensifié, nous avons profité de l'élargissement des spreads de crédit pour renforcer notre exposition aux obligations garanties par l'État australien.

En termes de durée, nous sommes désormais neutres par rapport à l'indice. Compte tenu des pressions désinflationnistes et du regain d'aversion pour le risque, nous profiterons de toute hausse des rendements pour recommencer à surpondérer la durée.

PERFORMANCES AU 31/05/2010 (Net)

Cumulées (%)	USD		EUR	
	Fonds	Indice	Fonds	Indice
1 mois	1,57	1,75	10,06	10,25
3 mois	1,81	1,98	13,23	13,42
depuis le début de l'année	3,45	4,04	20,96	21,65
1 an	4,06	4,73	20,04	20,81
3 ans	21,14	23,68	32,85	35,63
5 ans	24,33	29,09	25,10	29,90
depuis création (30/03/1990)	211,96	305,43	207,63	299,81
Annualisées (%)				
3 ans	6,60	7,33	9,92	10,68
5 ans	4,45	5,24	4,58	5,37
depuis création (30/03/1990)	5,80	7,18	5,73	7,11

PERFORMANCES CUMULÉES ET ANNUELLES (USD) (Net)



Source calcul de performance : BNP Paribas Securities Services

 Eligible Assurance Vie
 Obligations
 États-Unis
 Aggregate
 Toutes maturités

ÉCHELLE DE RISQUE

Horizon d'investissement recommandé : 3 ans minimum



GÉRANT

Cedric SCHOLTES

INDICE DE RÉFÉRENCE

JPM GBI United States

CHIFFRES CLÉS - USD

Valeur liquidative	
Part capitalisante	408,50
Maxi 2010	410,67
Mini 2010	395,25
Part distributive	121,86
Actif du compartiment (mln)	158,26
Dernier dividende (21/05/10)	0,31

CODES CAPI/DISTR

	Capitalisation	Distribution
ISIN	LU0012182399	LU0012182126
BLOOMBERG	PUK3724 LX	PUU3723 LX
VALOREN NR.	596654	596653

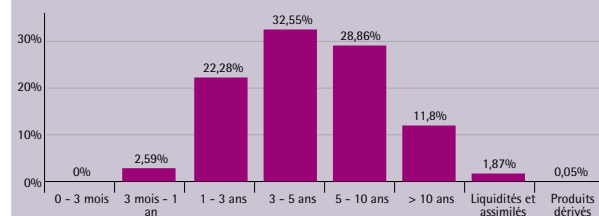
SENSIBILITÉ

Fonds	5,02
Indice de référence	5,18

POURCENTAGE DE TITRES AU DESSOUS D'INVESTMENT GRADE

27,38

RÉPARTITION DE L'ACTIF PAR MATURITÉ



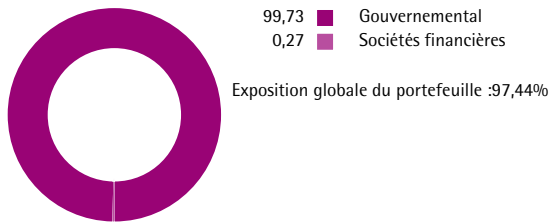
SENSIBILITÉ PONDÉRÉE DES PRINCIPALES LIGNES (%)

AMERIQUE 3,63 15/02/2020	0,60	Gouvernemental
US TREASURY N/B 2.5% 10-30/04/2015 ...	0,58	Gouvernemental
US TREASURY BOND 150240 4.625 GOV ...	0,56	Gouvernemental
AMERIQUE 2.6250 31/12/2014 2,63 31/1...	0,42	Gouvernemental
AMERIQUE 3 1/8%09-16 S.O.-2016 3,13 ...	0,38	Gouvernemental
AMERIQUE 7,13 15/02/2023	0,37	Gouvernemental
AMERIQUE 3.75%08-151118 TB 3,75 15/...	0,35	Gouvernemental
AMERIQUE 3.875%08-150518 3,88 15/0...	0,27	Gouvernemental
AMERIQUE 4.5%09-150839 NOTES 4,50 ...	0,23	Gouvernemental
AMERIQUE 1%10-310312 S AJ-2012 1,0...	0,22	Gouvernemental

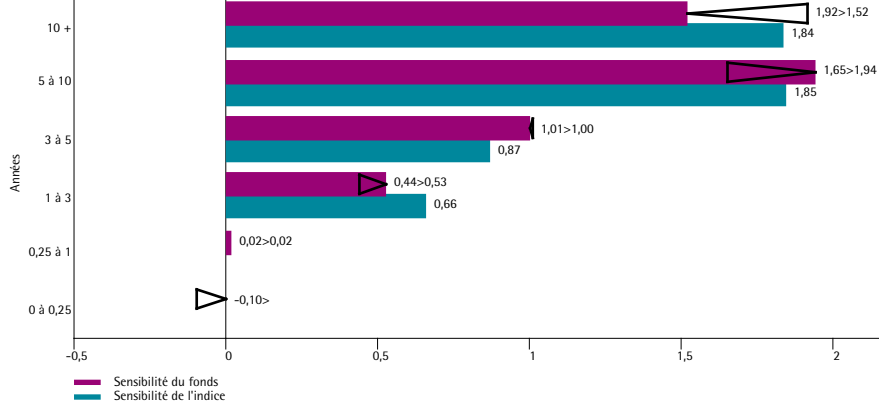
Nombre total de positions : 31

1/2

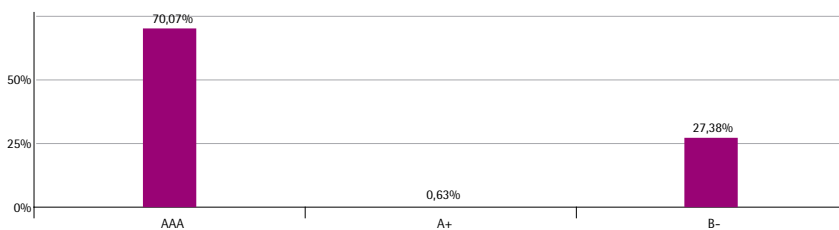
RÉPARTITION SECTORIELLE (%)



CONTRIBUTION A LA SENSIBILITÉ PAR TRANCHE DE MATURITÉ (31/05/10 ; 30/04/10)



RÉPARTITION PAR NOTATION ÉMISSION* (OPCVM EXCLUS)



* ou émetteur LT si non renseigné.

ANALYSE DE RISQUE (sur 3 ans)

Volatilité	5,89%
Tracking error	0,96%
Ratio d'information	-0,77
Ratio de Sharpe	0,68
Alpha	-0,61%
Bêta	0,99
R ²	0,97
Duration	5,26

CARACTÉRISTIQUES

Date d'ouverture juridique	27 mars 1990
Devise de référence (de la part)	Dollar U.S.
Forme juridique	SICAV

MODALITÉS DE FONCTIONNEMENT

Nombre de part minimum initial	1
Nombre de part minimum ultérieur	1
Droits d'entrée Max	5%
Commission de conversion Max	2%
Droits de sortie	Néant sauf en cas de rachat massif : 1 % maximum (acquis à la sicav)
Commission de gestion max (annuel)	0,75%
Périodicité de la VL	Quotidienne (J)
Centralisation des ordres	Jour J avant 15h00 (heure de Luxembourg). Pré-centralisation à 14h00 en France.
Exécution/type de cours	VL inconnue
Règlement livraison	Débit / crédit en compte : J+4 (J+3 pour la France)
Promoteur	BNP PARIBAS SA
Société de gestion	BNP PARIBAS ASSET MANAGEMENT LUXEMBOURG
Gestionnaire financier par délégation	BNP PARIBAS ASSET MANAGEMENT UK LTD
Dépositaire	BNP PARIBAS SECURITIES SERVICES (Luxembourg)

Ce document est établi par BNP Paribas Asset Management (BNPPAM), société de gestion de portefeuille de droit français. Il contient des éléments d'information, des opinions et des données chiffrées que BNP PAM considère comme fondées ou exactes au jour de leur établissement en fonction du contexte économique, financier ou boursier du moment. Ce document est produit à titre d'information uniquement et ne doit pas être considéré comme une offre de vente ou de prescription. Il ne constitue pas la base d'un contrat ou d'un engagement de quelque nature que ce soit. Ce document est fourni sans que nous ayons une connaissance précise de votre profil de risque, qui sera établi à l'occasion d'un test d'adéquation avant tout engagement contractuel avec vous. Avant toute décision d'investissement, vous devez : - lire attentivement la Notice d'Information ou le Prospectus Simplifié agréé par l'autorité de tutelle (Autorité des Marchés Financiers) disponibles auprès de BNP PAM - Service Marketing et Communication - 14 rue Bergère 75009 Paris ou des distributeurs commercialisant l'OPCVM. - prendre connaissance des statuts de la SICAV ou du règlement du FCP, ou de la Note Détaillée de l'OPCVM et des derniers documents périodiques de l'OPCVM établis par la Société de Gestion, qui sont également tenus à votre disposition auprès de BNP PAM - Service Marketing et Communication - 14 rue Bergère - 75009 Paris. - enfin consulter vos propres conseils juridiques, fiscaux, financiers autres pour vous assurer de l'adéquation du produit à votre situation et vos objectifs. Pour les fonds approuvés à la distribution au public en Suisse ou à partir de la Suisse, le prospectus, les prospectus simplifiés (si applicable), les statuts, ainsi que les rapports annuels et semestriels peuvent être obtenus gratuitement auprès du représentant et agent payeur en Suisse, BNP Paribas (Suisse) SA, 2, place de Hollande, 1204 Genève. Compte tenu des risques d'ordre économique et boursier, BNPPAM ne peut donner aucune assurance que l'OPCVM atteindra l'objectif indiqué. La valeur des parts/actions peut aussi bien diminuer qu'augmenter. Les chiffres de performance sont exprimés nets de frais et sont calculés en utilisant des rendements globaux pondérés par le facteur temps, avec dividendes nets et intérêts réinvestis et ne comprennent pas d'éventuels frais de souscription-rachat, conversion ou taxe. Les performances passées ne préjugent pas des résultats futurs.

BNP Paribas Asset Management - Société par actions simplifiée au capital de 62 845 552 euros - Siège social : 1 bd Hausmann 75009 Paris - RCS Paris 319 378 632 - Réalisation : Marketing/Communication