

Au 31 Octobre 2019

PIMCO Funds: Global Investors Series plc

Global Bond Fund

Classe E Parts de capitalisation et de distribution

DESCRIPTION DU FONDS

Le Global Bond Fund est un portefeuille diversifié d'obligations mondiales. Le Fonds affichera normalement une sensibilité moyenne comprise entre +3 et -3 ans par rapport à son indice de référence. Il est géré de manière active, investit principalement dans des obligations investment grade libellées dans les principales devises mondiales.

AVANTAGES POTENCIALES POUR LES INVESTISSEURS

Ce fonds offre une exposition efficace à un secteur qui peut être difficile d'accès directement et cherche à obtenir les meilleurs rendements possibles grâce à sa diversification.

AVANTAGES POTENTIELS DU FONDS

Le large univers d'opportunités mondial du fonds propose des sources de rendements diversifiées, s'appuyant sur les opinions du gérant en matière de taux d'intérêt, de devises, de crédit et de pays.

RISQUES D'INVESTISSEMENT

La valeur d'une action peut fluctuer à la baisse comme à la hausse et tout capital investi dans le Fonds est assujéti à des risques. Le Fonds pourra investir dans des titres hors Etats-Unis et hors zone Euro, ce qui implique des risques potentiellement plus élevés en raison notamment des variations de change et des événements politiques et/ou économiques. Ces risques peuvent être accrus lorsque le portefeuille comprend des investissements sur les marchés émergents. Investir dans un Fonds qui investit dans des titres à haut rendement, de qualité inférieure, impliquera généralement une volatilité du principal et un risque pour celui-ci plus élevé qu'un investissement dans des titres de meilleure qualité. Le Fonds pourra utiliser des produits dérivés à des fins de couverture ou dans le cadre de sa stratégie d'investissement ce qui pourrait entraîner des frais ou des risques supplémentaires. Les portefeuilles investissant dans des instruments dérivés pourraient ainsi perdre plus que le capital nominal investi. Pour de plus amples renseignements sur les risques potentiels du Fonds, veuillez consulter le prospectus et le document d'information clé pour l'investisseur (DICI).

Morningstar Rating™ ★★★★★

CARACTÉRISTIQUES DU FONDS

	Capitalisation	Distribution
Code Bloomberg	PIMGLBA	PIMGLBE
ISIN	IE00B11XZ210	IE00B0MD9M11
Sedol	B11XZ21	B0MD9M1
CUSIP	G70974491	G7096X753
Valoren	2502064	2332531
WKN	A0J4FU	A0J2SD
Date de lancement	31/03/2006	28/10/2005
Fréquence de distribution	–	Trimestrielle
Frais de gestion totaux	1,39% p.a.	1,39% p.a.
Type de Fonds	OPCVM coordonné (UCITS)	
Gérant	Andrew Balls, Sachin Gupta, Lorenzo Pagani	
Actifs du fonds	14,7 (USD en milliards)	
Devises de référence du fonds	USD	
Devises de la classe d'actions	USD	

GÉRANT

PIMCO Global Advisors (Ireland) Limited

CONSEILLER EN PLACEMENTS

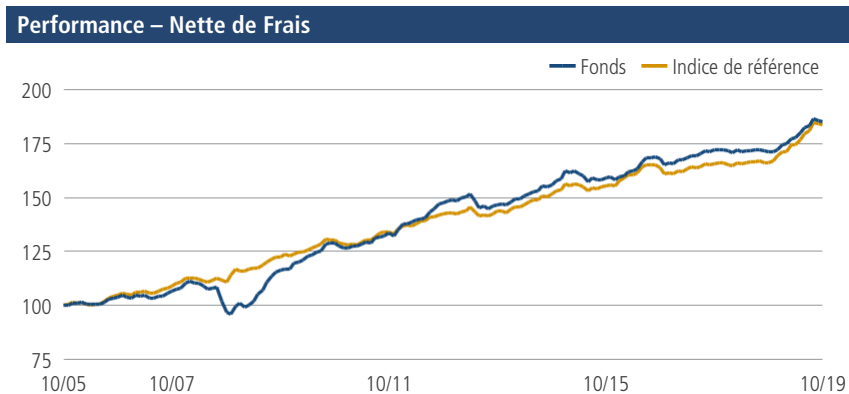
Pacific Investment Management Company LLC

PIMCO

PIMCO est l'un des premiers gérants d'investissements obligataires internationaux. Depuis notre création en 1971 à Newport Beach, Californie, nous continuons de mettre notre formule innovante et notre expertise au service de nos clients pour leur offrir les meilleures solutions d'investissement. PIMCO compte aujourd'hui 17 bureaux répartis aux quatre coins du globe, regroupant des professionnels unis par un objectif commun : créer des opportunités pour les investisseurs quelles que soient les conditions de marché.

Pour des questions concernant PIMCO Funds: Global Investors Series plc, veuillez appeler le +44 (0) 20 3640 1975. Il est demandé aux investisseurs privés de contacter leurs intermédiaires financiers.

pimco.com



Le graphique présente la performance de la part la plus ancienne du fonds, rapportée sur une base 100, depuis la fin du premier mois au cours duquel elle a été lancée. Les performances passées ne constituent pas une garantie ou un indicateur fiable des résultats futures. **Les performances passées ne constituent pas une garantie ou un indicateur fiable des résultats futurs. Par ailleurs, aucune garantie n'est donnée quant à l'obtention de rendements similaires à l'avenir.** Source: PIMCO

Statistiques du Fonds

Sensibilité effective (années)	7,21
Sensibilité de l'indice de référence (années)	7,16
Rendement actuel (%) ¹	2,36
Rendement estimé jusqu'à l'échéance (%) ¹	3,26
Rendement sur distribution annualisé ²	1,30
Coupon moyen (%)	2,28
Maturité effective (années)	10,26

Performance (Nette de Frais)	1 mois	3 mois	6 mois	1 an	3 ans	5 ans	10 ans	DL
E, Cap. (%)	-0,07	1,09	4,28	8,34	3,35	3,51	4,76	4,59
E, Dis. (%)	-0,07	1,11	4,23	8,30	3,37	3,50	4,75	4,50
Indice de référence (%)	-0,17	1,62	5,35	10,67	3,93	3,93	4,13	—

Les performances passées ne constituent pas une garantie ou un indicateur fiable des résultats futurs. Par ailleurs, aucune garantie n'est donnée quant à l'obtention de rendements similaires à l'avenir.

Année Civile (Nette de Frais)	2010	2011	2012	2013	2014	2015	2016	2017	2018	YTD
E, Cap. (%)	8,27	6,80	10,20	-1,42	7,99	0,00	4,88	3,60	0,14	7,56
E, Dis. (%)	8,20	6,85	10,25	-1,47	7,99	-0,01	4,85	3,58	0,12	7,60
Indice de référence (%)	4,61	5,40	5,72	-0,14	7,59	1,02	3,95	3,04	1,76	8,57

Les performances passées ne constituent pas une garantie ou un indicateur fiable des résultats futurs. Par ailleurs, aucune garantie n'est donnée quant à l'obtention de rendements similaires à l'avenir. L'indice de référence est le Bloomberg Barclays Global Aggregate (USD Hedged) Index. Toutes les périodes dont la durée est supérieure à un an sont annualisées. DL représente la performance depuis le lancement du fonds. YTD représente la performance depuis le début de l'année.

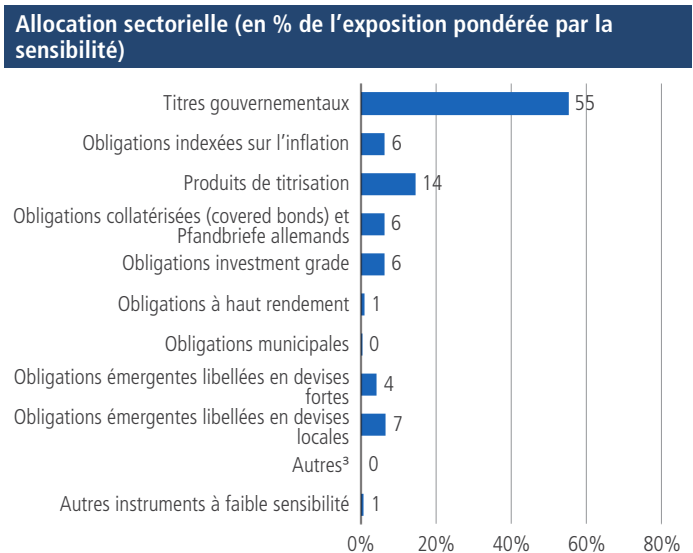
INDICE DE RÉFÉRENCE

L'indice Bloomberg Barclays Global Aggregate (USD Hedged) index est représentatif des marchés mondiaux d'obligations investment grade. Les trois principaux composants de cet indice sont les indices u.s. Aggregate index, pan-european Aggregate index et Asian-pacific Aggregate index. L'indice englobe également les obligations de sociétés en eurodollars et en euro-yens, les titres émis par le gouvernement du Canada et des titres 144A de premier ordre libellés en dollars américains. Il est impossible d'investir directement dans un indice non géré.

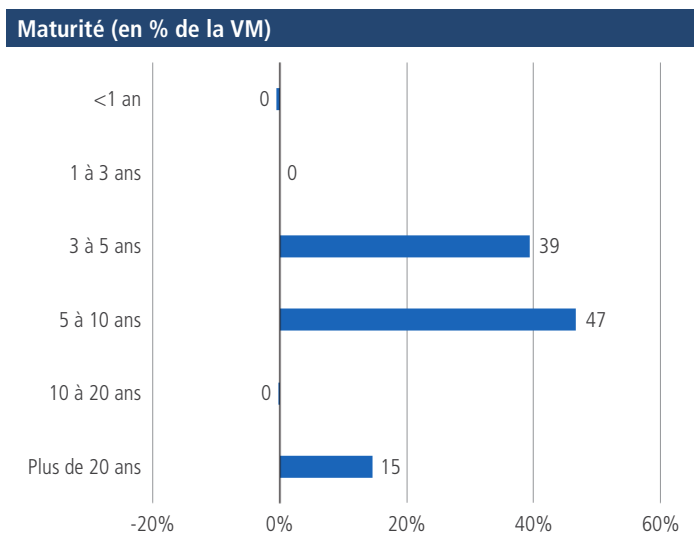
Sauf mention contraire dans le prospectus ou dans le document d'informations clés pour l'investisseur correspondant, le Fonds n'est pas géré par rapport à un indice de référence particulier et toute référence à un indice de référence donné dans cette fiche descriptive est uniquement effectuée à des fins de comparaison des risques ou de la performance.

10 principaux titres (en % de la VM)*	
FNMA TBA 3.5% AUG 30YR	13,7
FNMA TBA 4.0% JUL 30YR	4,3
FNMA TBA 4.0% AUG 30YR	4,0
FNMA TBA 3.5% JUL 30YR	3,0
U S TREASURY NOTE	1,6
JAPANESE GOVT BOND (30Y) #61	1,5
ITALIAN BTP BILLS	1,4
U S TREASURY INFLATE PROT BD	1,4
JAPANESE GOVT BOND (20Y) #150	1,4
SPANISH GOVT BD (BONOS Y OBLIG)	1,0

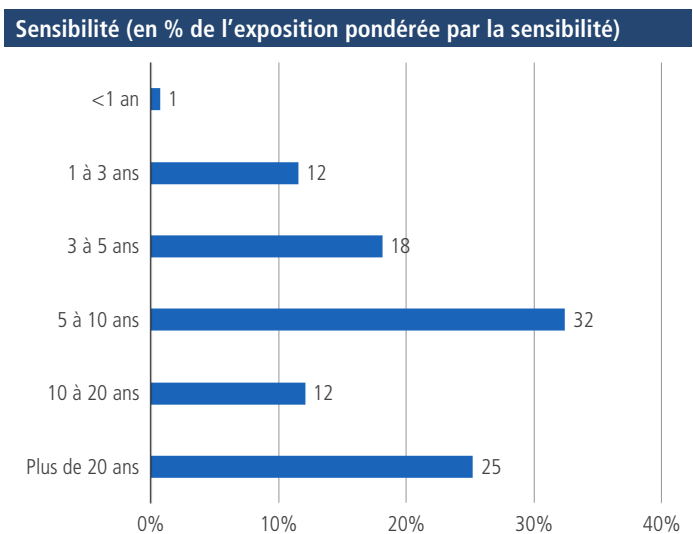
* 10 principaux titres au 30/06/2019, hors dérivés.
Source: PIMCO



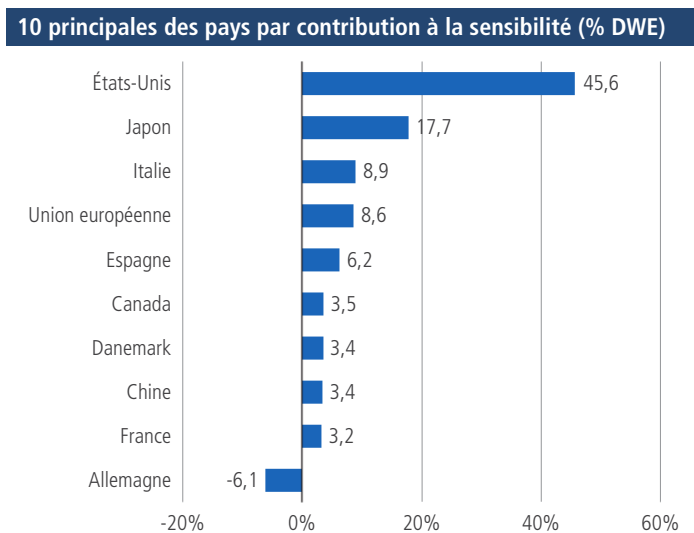
Source: PIMCO



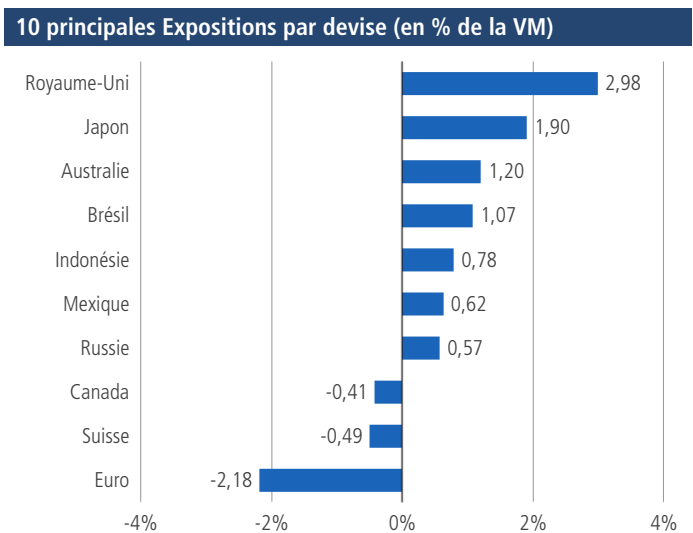
Source: PIMCO



Source: PIMCO



Les contributions par pays sont calculées sur la base de la devise de règlement. Les pays membres de l'UEM constituent le pays d'exposition pour les titres libellés en euros. Europe comprend les instruments relatifs à l'Union Européenne qui ne peuvent être identifiés par pays spécifique
Source: PIMCO



Source: PIMCO

¹ Rendements indiqués bruts de frais. ² Rendement annualisé des distributions au trimestre dernier à fin 30/09/2019. ³ Lorsque les consignes d'investissement figurant dans les documents d'offre du portefeuille le permettent, la catégorie « Autres » peut inclure des expositions aux convertibles, actions préférentielles, actions ordinaires, autres instruments liés aux actions et aux obligations Yankee. Les notations de Morningstar sont indiquées uniquement pour les fonds qui ont reçu 4 ou 5 étoiles. Les autres catégories de parts ont une notation plus basse ou sont indisponibles. Une notation n'est pas une recommandation d'achat, de vente ou de détention d'un fonds. Copyright © 2019 Morningstar Ltd. Tous droits réservés. Les informations contenues ci-dessus : (1) sont la propriété de Morningstar et/ou de ses fournisseurs de contenu ; (2) ne peuvent pas être copiées ou distribuées ; et (3) ne sont pas garanties en termes d'exactitude, d'exhaustivité ou de mise à jour. Ni Morningstar ni ses fournisseurs de contenu ne seront responsables en cas de dommages ou de pertes découlant de toute utilisation desdites informations. La performance passée ne constitue pas une garantie ou un indicateur fiable des résultats futurs.

Les performances passées ne constituent pas une garantie ou un indicateur fiable des résultats futurs. Par ailleurs, aucune garantie n'est donnée quant à l'obtention de rendements similaires à l'avenir. Le Fonds est enregistré auprès de l'Autorité des marchés financiers en France. Le prospectus, le prospectus simplifié ou les documents d'informations importantes pour l'investisseur, les statuts constitutifs et les rapports annuels et semestriels de PIMCO Funds: Global Investors Series plc peuvent être obtenus gratuitement auprès de l'Agent de centralisation, Société Générale, 29 boulevard Haussmann, 75009 Paris, France. La présente communication est donnée à titre d'information uniquement et doit être accompagnée ou précédée du prospectus PIMCO Funds: Global Investors Series plc. Une copie du prospectus et du Document d'information clé pour l'investisseur du fonds peut être obtenue gratuitement auprès de l'Administrateur : State Street Fund Services (Ireland) Limited, Tél +353 1 776 9990, Fax +353-1-562-5517. PIMCO Asia Limited est titulaire d'une licence en vertu du Securities and Futures Ordinance à Hong Kong. PIMCO Europe Ltd (n° d'enregistrement 2604517) et PIMCO Europe Ltd – Italy (n° d'enregistrement 07533910969) sont autorisées et réglementées par la Financial Conduct Authority (12 Endeavour Square, London E20 1JN) au Royaume-Uni. La succursale en Italie est en outre réglementée par la Commissione Nazionale per le Società e la Borsa (CONSOB) conformément à l'Article 27 de la version consolidée de la loi de finances italienne. Les services fournis par PIMCO Europe Ltd sont réservés aux clients professionnels, tels que définis dans le Financial Conduct Authority Handbook (Manuel de la Financial Conduct Authority). Ils ne s'adressent pas aux investisseurs privés, auxquels la présente communication n'est d'ailleurs pas destinée. **PIMCO Deutschland GmbH** (société no 192083, Seidlstr. 24-24a, 80335 Munich, Allemagne), les succursales italienne (no 10005170963), les succursales espagnole (N.I.F. W2765338E) et suédoise (no 516410-9190) de PIMCO Deutschland GmbH sont agréées et soumises à la réglementation de la Commission de supervision financière fédérale allemande (BaFin) (Marie-Curie-Str.24-28, 60439 Francfort-sur-le-Main) en conformité avec la section 32 de la Loi bancaire allemande (KWG). Les succursales italienne, espagnole et suédoise sont également supervisées respectivement par la Commissione Nazionale per le Società e la Borsa (CONSOB) en conformité avec l'article 27 de la loi financière consolidée italienne et par l'Autorité de supervision financière suédoise (la Finansinspektionen), en conformité avec les articles 12 à 14 du chapitre 25 de la Loi suédoise sur les marchés de valeurs mobilières. Les services offerts par PIMCO Deutschland GmbH ne sont offerts qu'aux clients professionnels, comme défini dans le paragraphe 67, alinéa 2 de la loi allemande sur les opérations sur titres (WpHG). Ils ne sont pas offerts aux investisseurs individuels, qui ne devraient pas utiliser ce document. PIMCO (Schweiz) GmbH (enregistrée en Suisse sous le numéro CH-020.4.038.582-2), Brandschenkestrasse 41, 8002 Zurich, Suisse, Tél. : + 41 44 512 49 10. Les services fournis par PIMCO (Schweiz) GmbH ne s'adressent pas aux investisseurs privés, auxquels la présente communication n'est d'ailleurs pas destinée et à qui il est conseillé de s'adresser à un conseiller financier. PIMCO Asia Pte Ltd (Registration No. 199804652K) est réglementée par l'autorité monétaire de Singapour. PIMCO Australia Pty Ltd, AFSL 246862 et ABN 54084280508, offre des services à des clients en gros tels que définis par la Corporations Act 2001. Numéro d'inscription de la société PIMCO Japan Ltd en tant qu'entreprise d'instruments financiers : pour le bureau local de financement de Kanto (entreprise d'instruments financiers) : 382. Cette société est membre de la Japan Securities Investment Advisers Association and Investment Trusts Association. Les produits et services de gestion de placements offerts par PIMCO Japan Ltd ne sont offerts qu'à des personnes situées au sein de sa juridiction respective et ne sont pas disponibles pour des personnes vivant là où la fourniture de tels produits ou services n'est pas autorisée. PIMCO Canada Corp fournit des services uniquement à des investisseurs accrédités au sein de certaines provinces et territoires conformément aux lois en vigueur. Les performances passées ne constituent pas une garantie ou un indicateur fiable des résultats à venir. Les données relatives à la performance tiennent compte de l'effet des frais. La valeur des actions d'un Fonds peut augmenter ou diminuer. Le Fonds peut investir une partie de ses actifs dans des titres non libellés en euros, ce qui peut entraîner des risques plus élevés en raison des développements économiques et politiques en dehors de la zone euro. Ces risques peuvent être encore plus importants lors d'investissements sur les marchés émergents. Un placement dans un Fonds qui investit dans des titres à rendement élevé mais à cote inférieure présentera en règle générale une plus grande volatilité et davantage de risques pour le capital investi qu'un placement dans des titres ayant une meilleure cote. Ce Fonds peut avoir recours à des instruments dérivés pour couvrir des positions ou dans le cadre de sa stratégie de placement. L'utilisation de ces instruments peut entraîner certains coûts et risques. Les portefeuilles investissant dans des produits dérivés peuvent perdre davantage que le montant initialement investi. PIMCO fournit des services à des institutions et investisseurs avertis qui font partie de la catégorie des clients professionnels tels que définis par le Manuel du FCA. Les épargnants souhaitant acheter des actions de Fonds PIMCO devraient le faire par l'intermédiaire de leur conseiller financier. Ce rapport ne constitue par une offre publique. Cette information ne doit pas être utilisée dans certains pays ou par certaines personnes lorsque cela constituerait une violation des lois en vigueur. PIMCO Funds: Global Investor Series plc est une société de placements parapluie ouverte à capital variable, dont les Fonds incorporés ont une responsabilité limitée, de droit Irlandais et immatriculée sous le numéro 276928. Les Frais de gestion totaux sont une Commission de gestion fixe unique qui sert à payer les commissions des Conseillers en investissement, de l'Agent administratif et du Dépositaire, ainsi que certaines autres dépenses, en ce compris les commissions des Agents payeurs (et autres représentants locaux) dans les juridictions dans lesquelles les Fonds sont enregistrés. PIMCO est une marque déposée d'Allianz Asset Management of America L.P. aux Etats-Unis et ailleurs. Copyright 2019, PIMCO.